

VENIERI UMAK

MÁQUINAS MULTIFUNCIÓN

8,23G 10,23E



AIRE LIMPIO SIEMPRE

La filtración del aire del motor se realiza mediante cartucho principal, cartucho de seguridad y prefiltración ciclónica.



SISTEMA DE FRENOS UNA DISCOTECA AUTOMOTRIZ

El sistema de frenado de doble circuito independiente (opcional en VF 8.23G), que actúa en cada puente, garantiza a la máquina una distancia mínima de parada.



SUSPENSIÓN HIDRÁULICA, ESTABILIDAD TOTAL

Eje trasero oscilante, sostenido por soportes libres de mantenimiento, de vida ilimitada y controlado por un cilindro de doble efecto, que actúa como amortiguador en la conducción por carretera, pero también permite que el bloque de suspensión rigidice la máquina.



RETROEXCAVADORA SÍ, PERO TAMBIÉN PALA

Cinemática de última generación, diseñada para garantizar la máxima fuerza de arranque, capacidad de elevación, características imposibles de encontrar en una retroexcavadora clásica, con cinemática paralela. Además, se garantiza una completa intercambiabilidad del equipamiento de modelos de máquinas anteriores y de muchos modelos de la competencia.



MOTORES DEUTZ ANIMAL 4F/ETAPA V

Los nuevos motores Deutz cumplen con las últimas normativas anticontaminación y logran entregar un par elevado ya a bajas revoluciones.



NEUMÁTICOS PARA TODOS TIPO DE APLICACION

Amplia gama de neumáticos específicos para todo tipo de terreno y uso, tanto industrial como agrícola.



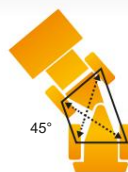
DOBLE ATENCIÓN AL AHORRO

El nuevo ventilador de refrigeración de doble velocidad, controlado eléctricamente y accionado hidráulicamente, ajusta la velocidad de rotación según las condiciones de trabajo, reduciendo el consumo de combustible (aprox. 8%) y el ruido (aprox. 12 dB), en comparación con el promedio.



RESPUESTA RÁPIDA DEL BRAZO

La función de recuperación de energía elimina los "espacios" al mejorar el tiempo de reacción al bajar la pluma, aumentando así la productividad.



ARTICULACIÓN CENTRAL

Curvas cerradas, pequeñas pendientes: cada trabajo es diferente. La articulación central ofrece la mejor maniobrabilidad para trabajar en espacios reducidos.



HERMOSO FRESCO

El sistema de ventilación garantiza el máximo confort para el operador. Puedes elegir entre climatizador automático o el aire acondicionado, consiguiendo así la temperatura perfecta en el habitáculo.



360° VISTA IMPRESIONANTE

La cabina certificada ROPS/FOPS II° Nivel garantiza una visibilidad de 360°, permitiendo un control visual total de cualquier equipo instalado, trabajando tanto con pala como con retroexcavadora.



SIN LÍMITES PARA EL EQUIPAMIENTO INSTALABLE

Con la adopción de un sistema de alto flujo, se garantiza un caudal de aceite para el equipo hasta un 42% más que el caudal estándar.



SISTEMAS HIDRÁULICOS CONFIGURABLE

Tanto en la pala como en la parte trasera, la máquina se puede configurar con infinitas combinaciones de sistemas hidráulicos, para adaptarse a cualquier trabajo.



TRANSMISIÓN HIDROSTÁTICA

La transmisión hidrostática de alta presión Bosch-Rexroth combinada con una caja de cambios proporciona a la máquina un rendimiento muy alto en términos de fuerza de tracción, velocidad y un consumo de combustible reducido en comparación con una Power Shift tradicional.

8,23g

MÁQUINA MULTIFUNCIÓN



MOTOR DIESEL

Motor de 4 cilindros en línea, sobrealimentado, refrigeración por aire de carga, common-rail controlado electrónicamente, recirculación de gases de escape, refrigeración por agua, filtración en seco, catalizador de oxidación (DOC), filtro de partículas diésel (DPF), reducción catalítica selectiva (SCR). Motor emitido según Directiva CE 97/68 - Stage V/Tier 4f.

Tipo	Deutz TCD 3.6 L4
Potencia máx.	78 kW - 106 HP Calibración rpm 2300

ISO/TR 14396 potencia 74,4 kW - 101 CV

Potenza CEE 80/1269 74,4 kW - 101 CV

Par máximo 410 Nm

Diámetro 98 mm

Carrera mm 120

Desplazamiento cm3 3.620



SISTEMA ELECTRICO

Batería	Había 12
Capacitativo EN 60095-1	110Ah - 1100A
Alternador	95 A
Bocina de marcha atrás	Estándar
Sistema eléctrico	IP 67 DIN 40050



TRANSMISIÓN

Hidrostático con regulación automática de potencia en circuito cerrado con bomba y motor de caudal variable. Caja de cambios mecánica de 2 velocidades: 2 velocidades de trabajo (AV/AR) y 2 velocidades de transferencia (AV/AR).

Velocidad de trabajo 1.ª marcha	hacia atrás	0÷6
km/h 2.ª marcha km/h	adelante 0÷6	0÷212
Velocidad de transferencia 1.ª marcha	hacia atrás	0÷18
km/h 2.ª marcha km/h	0÷40	0÷40



AGRESIÓN

Ejes diseñados para aplicaciones Heavy Duty. Tracción en las 4 ruedas. Engranaje reductor epicíclico en cada rueda. Eje delantero rígido. Eje trasero oscilante con excursión total de 20° y diferencial autoblocante "Limited Slip". Bloqueo de oscilación del eje trasero.



SISTEMA DE FRENADO

Frenos de servicio: de discos múltiples en baño de aceite en el eje trasero que actúan sobre las 4 ruedas. Freno de estacionamiento: mecánico en el eje de transmisión de accionamiento manual.



LLANTAS

Estándar	16/70 - 24
Bajo demanda	15-22,5 • 405/70 R24



PLANTA

DE DIRECCION

Chasis articulado con dirección asistida mediante dirección asistida LOAD SENSING.

Ángulo de giro Radio de giro interior del neumático	Radio de giro	70°
exterior del neumático	Radio de giro exterior	mm 3.000
del cucharón		mm 5.090
		mm 5.475



SISTEMA HIDRÁULICO

Compuesto por dos bombas de engranajes, la primera para el circuito de palas y dirección, la segunda para el circuito del ventilador, con doble velocidad de rotación. Circuito del sistema "Combined Flow" para alimentación del distribuidor trasero. Distribuidor modular de 2 tramos para la pala y distribuidor modular de 6 tramos para la retroexcavadora regenerativa, con válvula de descarga para reducir el consumo de traslado. Jacks de doble efecto. Cilindro de 1er brazo de excavadora trasera con freno a máxima altura. Enfriador de aceite hidráulico. Filtro de paso total en el circuito de retorno.

Portata estándar	litros/	88
tasa de flujo	1' litros/1'	125
Presión de calibración del cargador	barra	230
Presión de calibración de dirección	barra	175
Gatos de elevación	mm	85x580
Gatos de cuchara	mm	90x402

Comandos de pala

Palanca de control única con elevación de 4 posiciones y control del cucharón de 3 posiciones.

Controles de retroexcavadora

Dos palancas de control tipo joystick.

Dos estabilizadores independientes controlados hidráulicamente.

Traslación lateral con cuatro bloqueos hidráulicos.



SUMINISTROS

Motor	litros	8
Diferencial delantero + distribuidor	litros	10,5
Diferencial trasero	litros	9,2
Circuito hidráulico	litros	85
Circuito de frenos	litros	0,6
Combustible	litros	82
Radiador AdBlue	litros	24
		20



CARACTERÍSTICAS TÉCNICAS

Cargador

Capacidad de cuchara estándar	m3	1,10
Ancho de cuchara estándar	mm	2.200
Fuerza de arranque	kg	6.900
Capacidad hidráulica de elevación máx. altura	metros	4.100
Altura de descarga en el pasador	mm	3.360
Altura de descarga a 40°	mm	2.710
Distancia de descarga a 40°	mm	800

retroexcavadora

Tipo VF 4.35C

Capacidad del cucharón estándar	litros	150
Ancho de cazo estándar	Fuerza	mm 500
de penetración del brazo	kg	2.550
Fuerza máxima de rotura en el diente del cucharón	kg	4.560
Capacidad de elevación en el pasador a altura máxima	kg	1.400
Brandegio	°	180°
A - Profundidad máxima de excavación	mm	4.600
B - Profundidad de excavación estándar (SAE)	mm	4.300
C - Profundidad máxima con brazo telescópico (opc.)	mm	5.400
D - Profundidad de excavación estándar (SAE) con telesc. (opcional)	mm	5.100



DIMENSIONES

Y PESOS

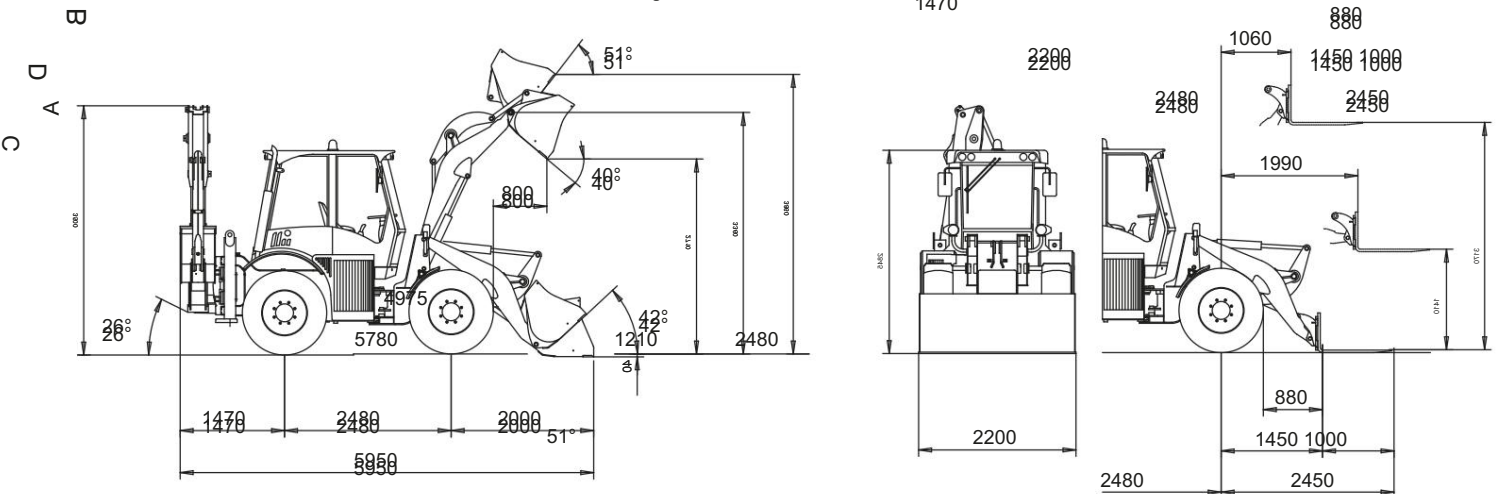
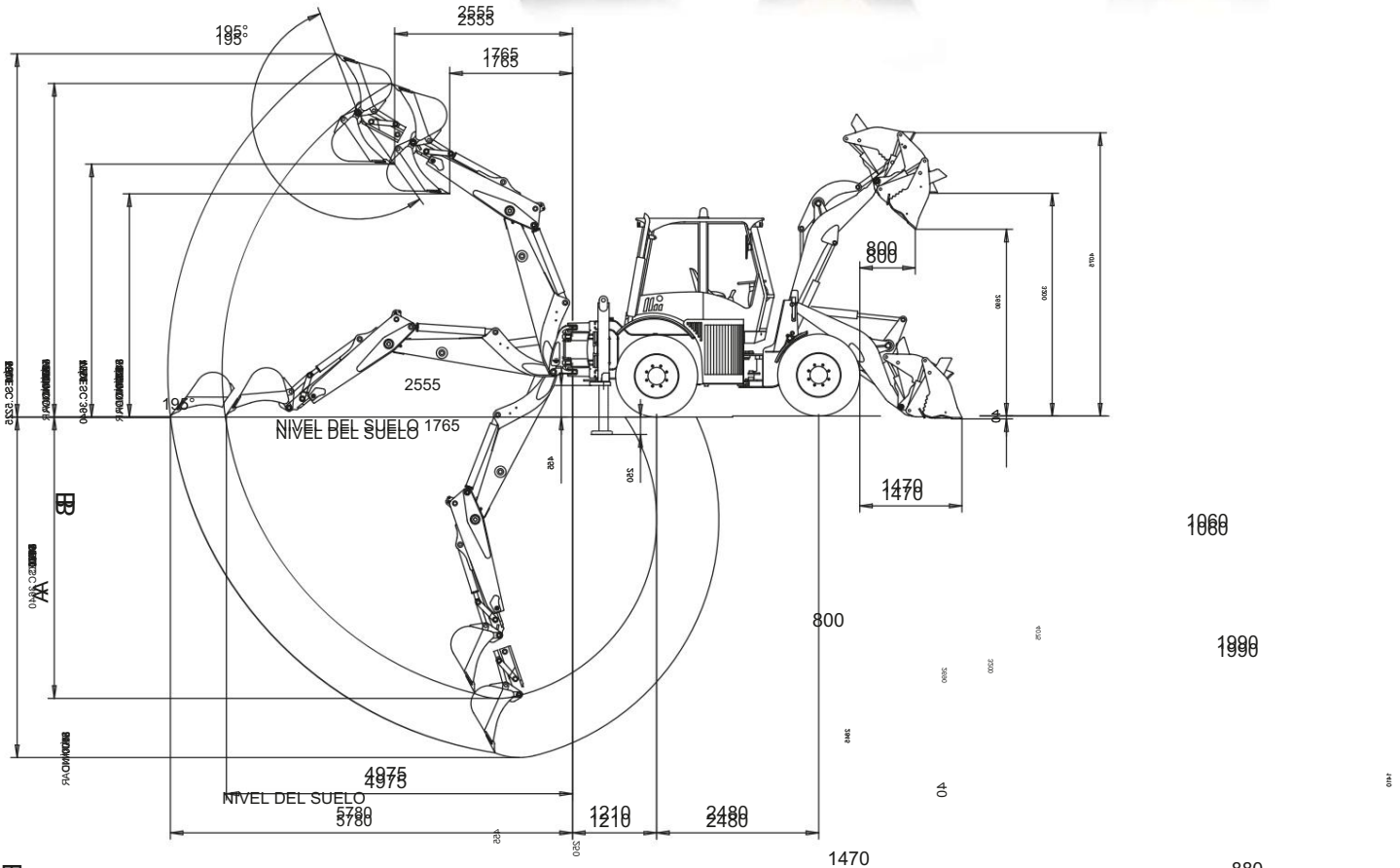
Longitud máxima en transferencia	mm	6.050
Ancho máximo en transferencia	mm	2.200
Ancho exterior del neumático calzada	mm	2.060
Altura máxima (brazo estándar)	mm	1.650
Luz libre	mm	3.500
Peso operativo estándar	kilos	320
Peso máximo permitido	kilos	7.500
	kilos	8.490

Rendimiento de carga del cucharón (kg)

Carga de vuelco estática, máquina girada	5.250
Carga operativa (50%)	2.625

Carga de la horquilla (kg) - centro de carga a 500 mm

Carga de vuelco estática, máquina girada	3.900
Carga de funcionamiento EN 474-3 (80%)	3.120
Carga de funcionamiento EN 474-3 (60%)	2.340
Carga de funcionamiento DIN 24094 (50%)	1.950



10.23E

MÁQUINA MULTIFUNCIÓN



MOTOR DIESEL

Motor de 4 cilindros en línea, sobrealimentado, refrigeración por aire de carga, common-rail controlado electrónicamente, recirculación de gases de escape, refrigeración por agua, filtración en seco, catalizador de oxidación (DOC), filtro de partículas diésel (DPF), reducción catalítica selectiva (SCR). Motor emitido según Directiva CE 97/68 - Stage V/Tier 4f.

Tipo	Deutz TCD 3.6 L4
Potencia máx.	78kW - 106CV 2.300
Ajuste rpm Potencia	
ISO/TR 14396 Potencia EEC	74,4 kilovatios - 101 CV
80/1269 Par máximo	74,4 kilovatios - 101 CV
Diámetro Carrera	410 Nm
	mm 98
	mm 120
Desplazamiento	cm3 3.620



SISTEMA ELECTRICO

Batería	Había 12
Capacitativo EN 60095-1	110 Ah - 1100 A
Alternador	95 A
Bocina de marcha atrás	Estándar
Sistema eléctrico	IP 67 DIN 40050



TRANSMISIÓN

Hidrostático con regulación automática de potencia en circuito cerrado con bomba y motor de caudal variable. Caja de cambios mecánica de 2 velocidades: 2 velocidades de trabajo (AV/AR) y 2 velocidades de transferencia (AV/AR)

Velocidad de trabajo 1.ª marcha		hacia atrás
km/h 2.ª marcha km/h	adelante 0÷6	0÷13
Velocidad de transferencia		
1a marcia km/h 2a marcia km/h	0÷18	0÷18
	0÷40	0÷40



AGRESIÓN

Ejes diseñados para aplicaciones Heavy Duty. Tracción en las 4 ruedas. Engranaje reductor epicíclico en cada rueda. Eje frontal rígido. Eje trasero oscilante con recorrido total de Diferencial autoblocante de 20° y "Limited Slip". Cierre oscilación del eje trasero.



SISTEMA DE FRENADO

Frenos de servicio: hidráulicos multidisco en baño de aceite sobre 4 ruedas con circuitos separados. Freno de estacionamiento: disco sobre eje de transmisión accionado manualmente.



LLANTAS

Estándar	17.5L 24
Bajo demanda	15.5-25 • 15R 25 • 405/70 R24 • 19.5L 24



PLANTA DE DIRECCION

Chasis articulado con dirección asistida idroguida SENSOR DE CARGA.

Ángulo de giro Radio de	70°
giro interior del neumático Radio de giro exterior del neumático Radio de giro exterior del cucharón	mm 3.030 mm 5.312 mm 5.662



SISTEMA HIDRÁULICO

Compuesto por dos bombas de engranajes, la primera para el circuito aspás y dirección, el segundo para el circuito del ventilador, de doble velocidad de rotación. Circuito del sistema "Combined Flow" para alimentación del distribuidor trasero. Distribuidor modular de 2 tramos para la pala y distribuidor modular de 6 tramos para la retroexcavadora regenerativa, con válvula de descarga para reducir el consumo de traslado.

Jacks de doble efecto. Cilindro de 1er brazo de excavadora trasera con freno de máxima altura. Enfriador de aceite hidráulico. Filtro de paso total en el circuito de retorno.

Portata estándar	litros/1' 105
tasa de flujo	litros/1' 145
Presión de calibración del cargador	barra 250
Presión de calibración de dirección	barra 175
Gatos de elevación	mm 90x665
Gatos de cuchara	mm 110x445

Comandos de pala

Palanca de control única con elevación de 4 posiciones y control del cucharón de 3 posiciones.

Controles de retroexcavadora

Dos palancas de control tipo joystick.

Dos estabilizadores independientes controlados hidráulicamente.

Traslación lateral con cuatro bloqueos hidráulicos.



SUMINISTROS

Motor	lt	8
Diferencial delantero + distribuidor	lt	11,8
Diferencial trasero	lt	11,8
Distribuidor	lt	1,6
Circuito hidráulico	lt	85
Circuito de frenos	lt	2
Combustible	lt	118
Radiador AdBlue	lt	24
		20



CARACTERÍSTICAS TÉCNICAS

Cargador

Capacidad del cucharón estándar m3 1,30

Ancho de cuchara estándar mm 2.350

Fuerza de arranque kg 10.800

Capacidad máxima de elevación hidráulica máx. altura 5.800 kilogramos

Altura de descarga en el pasador 3.500 mm

Altura de descarga a 42° mm 2.800

Distancia de descarga a 42° mm 775

retroexcavadora

Tipo	VF 4.65B
Capacidad estándar del cucharón	200 libras
Ancho de cuchara estándar	mm 600
Fuerza de penetración del brazo de excavación	kilos 4.700
Fuerza de rotura máxima en el diente del cucharón	kilos 6.100

Capacidad de elevación por pasador a altura máxima 2.200 kg

Brandegio 180°

A - Profundidad máxima de excavación mm 5.000

B - Profundidad de excavación estándar (SAE) mm 4.600

C - Profundidad máxima con brazo telescópico (opc.) mm 6.000

D - Profundidad de excavación estándar (SAE) con telesc. (opcional) 5.600 mm



DIMENSIONES

Y PESOS

Longitud máxima en transferencia	mm 6.150
Ancho máximo en transferencia	mm 2.350
Ancho exterior del neumático calzada	mm 2.100
Altura máxima (brazo estándar) Luz libre	mm 1.650 mm 3.700 mm 450
Peso operativo estándar	kilos 8.600
Peso máximo permitido	kilos 9.920

Rendimiento de carga del cucharón (kg)

Carga de vuelco estática, máquina girada	6.150
Carga operativa (50%)	3.075

Carga de la horquilla (kg) - centro de carga a 500 mm

Carga de vuelco estática, máquina girada	4.850
Carga de funcionamiento EN 474-3 (80%)	3.880
Carga de funcionamiento EN 474-3 (60%)	2.910
Carga de funcionamiento DIN 24094 (50%)	2.424



2600

1800

2600

1800

200°

200°

2600

1800

200°

2600

1800

200°

2600

1800

200°

2600

1800

200°

2600

1800

200°

2600

1800

200°

2600

1800

200°

2600

1800

200°

2600

1800

200°

2600

1800

200°

2600

1800

200°

2600

1800

200°

2600

1800

200°

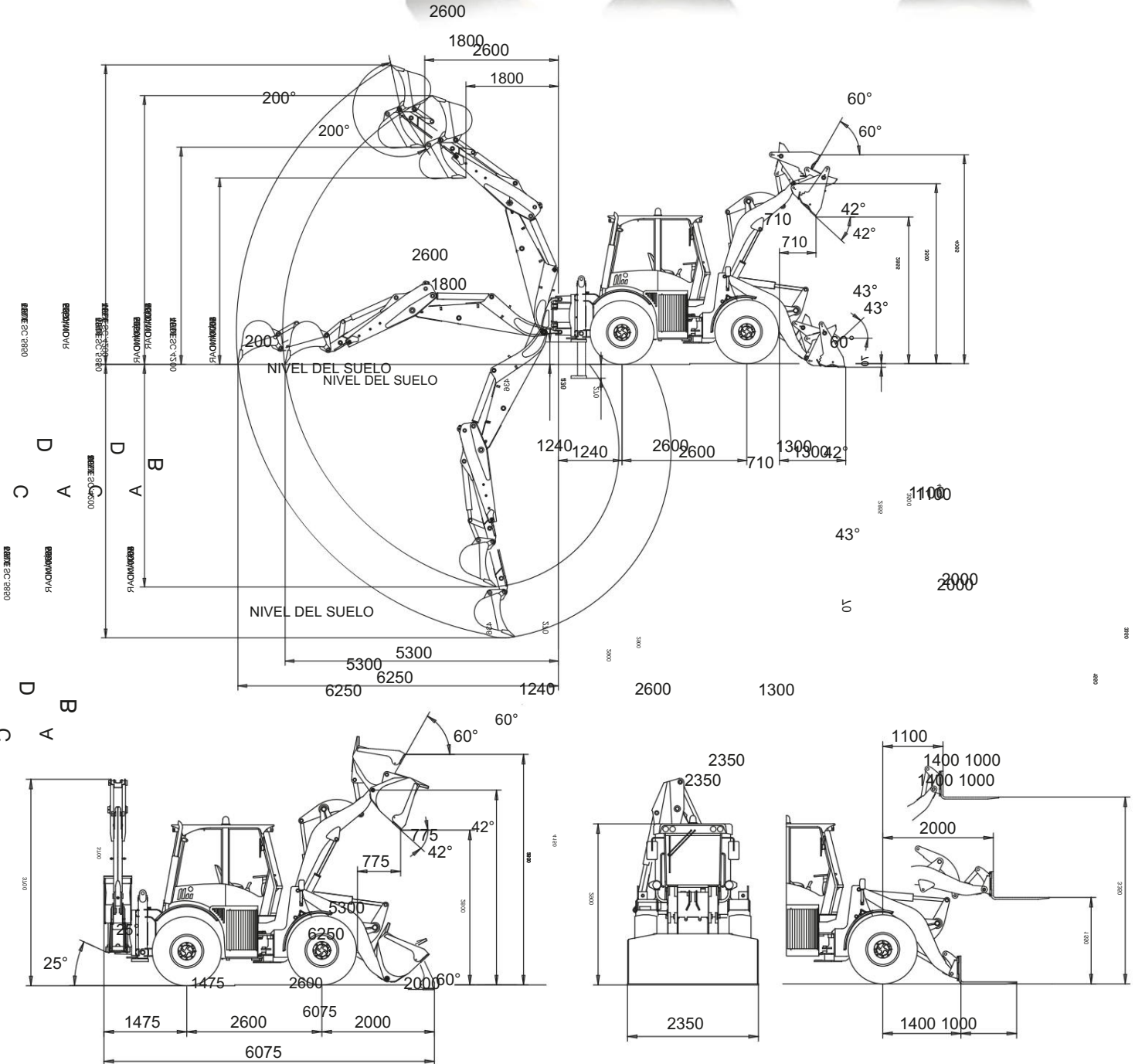
2600

1800

200°

2600

1800



UMAK

HEMOS REDISEÑADO
EL FUTURO DE LA RETROEXCAVADORA.

DE LA NECESIDAD DE COMBINAR MÁXIMA PRODUCTIVIDAD Y VERSATILIDAD OPERATIVA
NACE LA EVOLUCIÓN SALSALSA : LA NUEVA MÁQUINA MULTIFUNCIÓN VENIERI.

MÁXIMA PRODUCTIVIDAD

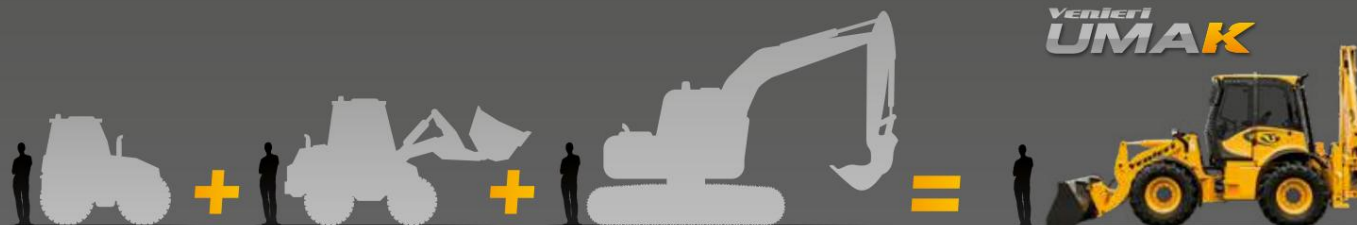
Una Venieri UMAK puede satisfacer por sí sola todas las exigencias de uso, sustituyendo así varias máquinas operativas y permitiendo así una reducción significativa de los costes de mantenimiento y de personal.

VERSATILIDAD, AGILIDAD Y FUERZA

La potencia de la transmisión hidrostática y la extraordinaria eficacia del sistema hidráulico, combinadas con la posibilidad de desacoplamiento total de la retroexcavadora, hacen de las máquinas multifuncionales Venieri verdaderos portaherramientas universales. A todo esto se suma una perfecta distribución de la carga sobre los ejes, gracias al posicionamiento transversal/central del motor, y una avanzada investigación de diseño que garantiza el centro de gravedad más bajo posible: el resultado es una mejor resistencia al vuelco, máxima tracción y una estabilidad excepcional en todas las condiciones, para un uso inigualable incluso en planos inclinados.

AHORROS Y SOSTENIBILIDAD

El uso de una única máquina capaz de realizar todas las funciones garantiza un claro ahorro en términos de consumo y permite reducir las emisiones nocivas de gases de escape y los niveles de ruido.



DIFERENTES MÁQUINAS, DIFERENTES OPERADORES
PARA DIFERENTES USOS

1 MÁQUINA, 1 OPERADOR
PARA CADA USO

TRANSMISIÓN HIDROSTÁTICO

El sistema de gestión de potencia (PMS) desarrollado por Venieri le permite equilibrar la potencia disponible a favor del equipo.

Usando diésel a máximas revoluciones se puede garantizar el máximo flujo de aceite al equipo, y simultáneamente mueve el auto

a la velocidad deseada, con una precisión de 1 km/h

Esta última condición es absolutamente imposible para transmisiones tradicionales.



EQUILIBRIO ÓPTIMO DE PESOS

Gracias a la distribución del peso del 40 % delante y del 60 % detrás, típica de las cargadoras de ruedas, UMAK garantiza la máxima seguridad operativa con accesorios en voladizo de hasta 6 metros lateralmente, sin la ayuda de soportes/estabilizadores adicionales.

CAPACIDAD HIDRÁULICA "MÁXIMO PODER"

La transmisión hidrostática Bosch-Rexroth ,
Está fabricado según las especificaciones de Venieri.
Al ser del tipo "automotriz" , regula automáticamente el caudal/presión en función de las condiciones de trabajo: esto garantiza en todo momento la máxima potencia hidráulica combinada con un menor consumo.



■ ASFALTO ■ TIERRA ■ ROCA ■ ARENA ■ NOMBRE



LLANTAS PARA CADA USO

No sólo estabilidad sino también tracción y sensación con el suelo: confíe en la experiencia de Venieri para configurar su Máquina Multifuncional con neumáticos adaptados a sus necesidades específicas.

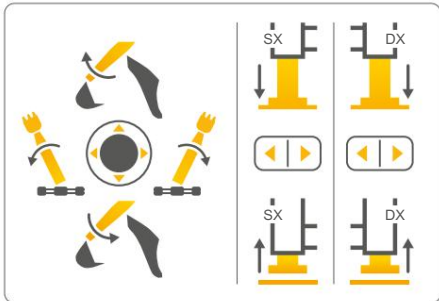
CADA FUNCIÓN AL ALCANCE MANUALMENTE

El joystick de última generación garantiza siempre la máxima sensibilidad de uso con los 99 equipos disponibles, combinados y homologados.

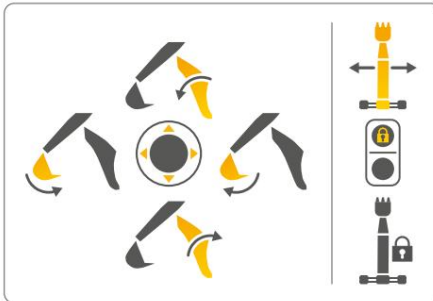


YO ASI

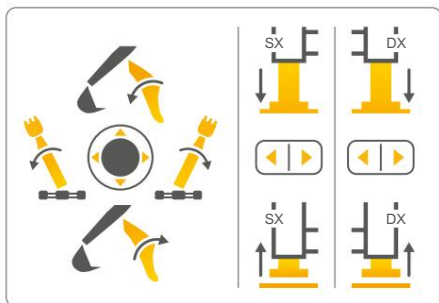
Palanca de mando siniestra



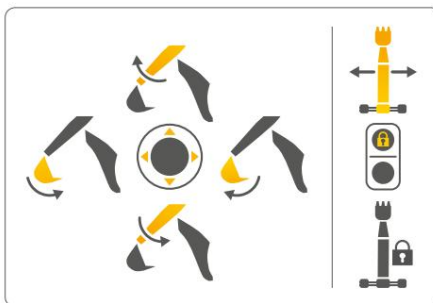
destrucción del joystick



SAE(PILOTO) Palanca de mando izquierda



destrucción del joystick



RETRO
EXCAVADOR
ISO O
¿SAE? (PILOTO)

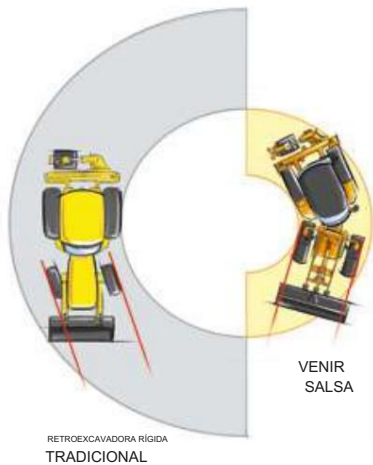
En las retroexcavadoras Venieri es posible elegir qué estándar de control tener en el accionamiento de la excavadora trasera.

RETROEXCAVADORA COMPLETAMENTE DESMONTABLE

Plug and play se hace realidad.
Suelta el respaldo tantas veces como quieras con total autonomía y seguridad (homologado incluso sin respaldo) para mayor versatilidad.
de uso sin precedentes!
(por ejemplo, puedes colocarle carrozas de carnaval...)



BENEFICIOS SÓLO DE PROGRESO



RETROEXCAVADORA RÍGIDA TRADICIONAL

VENIR SALSALSA

MÍNIMO RADIO DE DIRECCIÓN

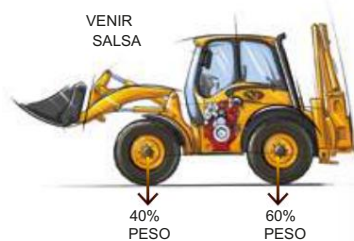
la articulación central de máquinas multifuncionales Venieri permite un radio de giro reducido y una alineación constante del eje delantero con el cuchar, asegurando así la máxima agilidad, flexibilidad y eficiencia en cada situación.



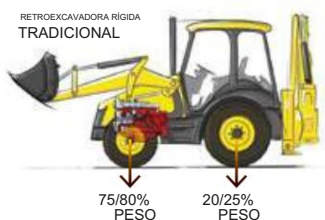
VENIR SALSALSA

NO SOLO EXCAVACIÓN HIJO PARED

Con cucharón estándar 500 mm para la retroexcavadora, las máquinas multifunción Venieri garantizan que pueden trabajar a la distancia mínima de las paredes, a diferencia de las máquinas tradicionales.



VENIR SALSALSA

 40% PESO
60% PESO


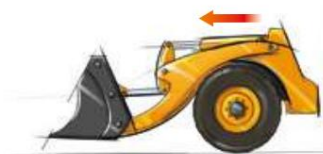
RETROEXCAVADORA RÍGIDA TRADICIONAL

 75/80% PESO
20/25% PESO

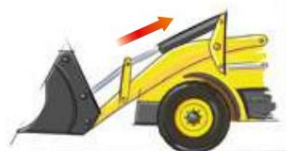
COLOCACIÓN DEL MOTOR CENTRAL

En las máquinas multifuncionales Venieri el posicionamiento del motor central/transversal te permite tener:

- Mejor distribución pesos de los ejes .
- Mejor estabilidad longitudinal y transversal, menos cabeceo.
- Total visibilidad hacia delante gracias a la ausencia de capós (motor).
- Extremadamente mecánico compacto.



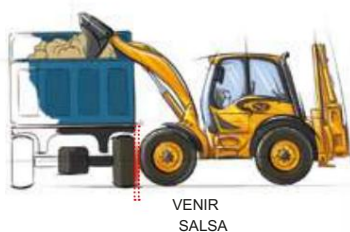
VENIERI UMAK



RETROEXCAVADORA RÍGIDA TRADICIONAL

CINEMATISMO Una "Z"

- Mayor resistencia a la rotura al cucharón utilizando el cilindro de empuje del cucharón y no disparar.
- Mejor visibilidad operativa.
- Más similitudes a un cargador de ruedas



VENIR SALSALSA



RETROEXCAVADORA TRADICIONAL MOTOR DELANTERO

MÍNIMOS DISTANCIA DE ESCAPE

Colocación central del motor en las máquinas multifuncionales Venieri permite una distancia de descarga muy corta en cada condición y mayor protección frontal.



VENIR SALSALSA



RETROEXCAVADORA TRADICIONAL MOTOR DELANTERO

POSICIÓN LATERAL RADIADOR

Radiador (con ventilador de doble velocidad) colocado lateral y externamente al chasis, para una refrigeración siempre óptima en el compartimento motor .

El radiador se enfría siempre con aire limpio (evitando la succión de polvo proveniente del cubo delantero o del cebo tomarlos posteriores).

ÁREA DE MOVIMIENTO DE TIERRAS



Excavar, excavar, recuperar, romper, rellenar, nivelar, etc...
En cualquier situación, UMAK Venieri satisfará todas sus necesidades al 100%.
Trabajar mejor y en menos tiempo: esta es nuestra filosofía.



EDIFICIO Y ÁREA DE CONSTRUCCIÓN



Transporte de materiales, apertura de zanjas, excavación de cimientos, colocación de lechos de drenaje, recubrimientos, etc... La flexibilidad y las prestaciones de una UMAK Venieri son tales que no necesitará máquinas operativas adicionales: una Venieri será suficiente.



CALLES Y TUBERÍAS DE ÁREA



En las obras de carreteras , autopistas o en los municipios, UMAK Venieri es la herramienta indispensable para cada necesidad: limpiar y retirar la superficie de la carretera, distribuir materiales estabilizadores o abrir y cerrar canales para cables y tuberías.

Una alta velocidad de transferencia, un tamaño y radios particularmente compactos de giro inigualable permitirá a los operadores operar sin obstruir el tráfico.



ÁREA

ORGANISMOS PÚBLICOS FUERZAS ARMADAS Y PROTECCIÓN CIVIL



Quitar arbustos, plantar, limpiar zanjas, quitar nieve, aplicar agentes descongelantes o limpiar superficies de carreteras. La agilidad y la velocidad de movimiento combinadas con la posibilidad concreta de afrontar todo tipo de obras públicas hacen de UMAK Venieri la solución indispensable y económica para los municipios, la protección civil y las fuerzas armadas.



Venieri GLOBAL

CONTROLLA
LA TUA FLOTTA

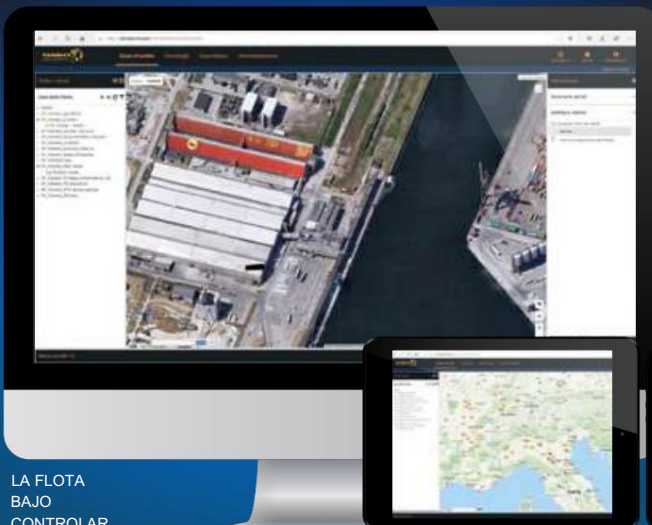
Venieri GLOBAL™ es el nuevo sistema de monitoreo satelital al proporcionar información detallada sobre la increíble flota de datos para garantizar los más altos niveles de rendimiento y para

Venieri que le permite la productividad al proporcionar información detallada sobre la increíble flota de datos para garantizar los más altos niveles de rendimiento y para

F U N Z I O N I D I S P O N I B I L I

Localización de máquinas	✓	Configurar alarmas para turnos de trabajo	✓
Historial de informes	✓	Historia de los modos de funcionamiento.	oh
Planificación de mantenimiento	✓	Historial de la guía de ahorro de energía.	oh
Historial de mantenimiento	✓	Historial de posiciones	✓
Cargar información	✓	(mapa con posiciones y modos de funcionamiento)	✓
Historial de horas de funcionamiento	✓	Información del filtro de partículas	✓
Protección contra uso no autorizado (bloqueo motor)	oh	Control del área de trabajo (geocerca)	✓
Consumo total de combustible	✓	Seguimiento y gestión de flotas	✓
Consumo de combustible en horas de funcionamiento reales	✓	Gestión multiusuario para acceso con políticas específicas	✓
Eficiencia de la máquina (horas de funcionamiento reales)	✓	Lista de máquinas inactivas (no en ejecución)	✓
Historial detallado de horas de funcionamiento.	✓	Notificación por SMS/correo electrónico	✓
Alarma de movimiento de la máquina	✓	Alarma sonora en caso de robo.	✓
Establecer alarmas de toque de queda	✓	Programación de parámetros bajo pedido.	oh

✓ Estándar O Opcional X No disponible



LA FLOTTA
BAJO
CONTROLAR



APLICACIÓN POR SMARTPHONE
IOS™ y ANDROID™

ENERGÍA LIMPIA, CONSUMO CERO

LOS NUEVOS MOTORES DEUTZ NIVEL 4F/ETAPA V

El motor que propulsa a los 8.23G y 10.23E es el DEUTZ TCD 3.6 L4, compacto de 4 cilindros en línea refrigerado por agua, para máquinas industriales y agrícolas, con una potencia máxima de 143 CV y alineado con EU Stage V y Estados Unidos. Requisitos de nivel de la EPA 4f. Motor turboalimentado con intercooler y recirculación de gases de escape, refrigerado externamente. 100% de potencia disponible en el volante y en la parte delantera. Hasta dos accionamientos hidráulicos que se pueden montar en una toma de fuerza con un par total de hasta 310 Nm.

TRATAMIENTO DE HUMOS DE ESCAPE

La gestión de los gases de escape de este motor es DOC/DPF + SCR. DOC (Catalizador de Oxidación Diesel) es un catalizador que reacciona al contacto con los gases de escape del motor, transformando sus principales componentes en sustancias no nocivas para el medio ambiente. el FAP

(Filtro de Partículas Diésel), es un filtro de partículas diésel DEUTZ, recubierto con metales nobles y adaptado a las necesidades de instalación de la aplicación individual del cliente, que soporta una regeneración suave, segura y continua, sin necesidad de mantenimiento regular ni líquidos de operación adicionales. El uso de una tecnología de turbocompresor fiable, especialmente en comparación con los sistemas EAT exclusivamente basados en SCR, permite un rendimiento óptimo del motor en todo el rango de revoluciones. Una temperatura superficial de máx. 250 ° C proporciona seguridad adicional durante el funcionamiento. La RCS

(Reducción Catalítica Selectiva) es un método para reducir las emisiones de NOx. La base de esta tecnología es una solución líquida de urea al 32,5%, que se pulveriza en el tubo de escape desde un catalizador específico con una capa de vanadio o zeolita. La urea produce amoníaco (NH3) en una transformación pasiva que reacciona con NOx y oxígeno para formar nitrógeno y agua.

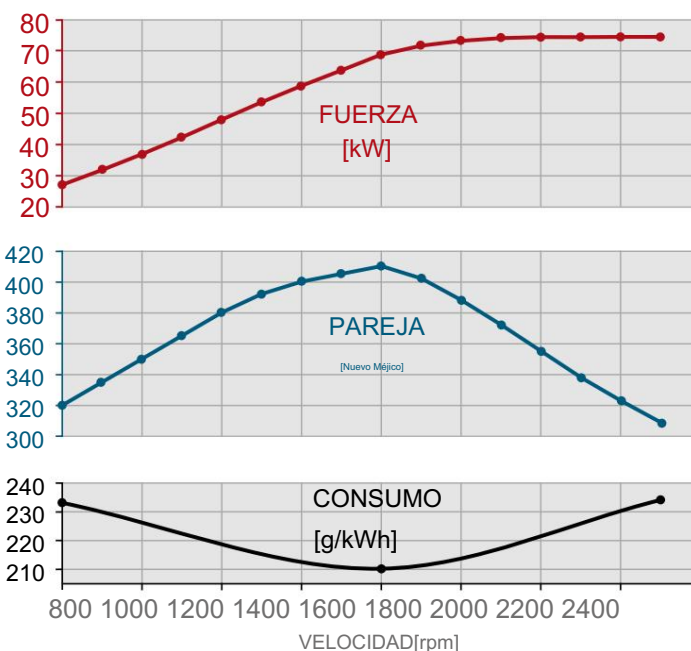
MANTENIMIENTO DE EL MOTOR

Los motores equipados con inyección DEUTZ Common Rail® se comunican con la máquina mediante un protocolo CAN-Bus. Esto permite integrar funciones como la conducción por cable y el control total del motor en propulsores hidrostáticos controlados electrónicamente. El control electrónico automático también garantiza

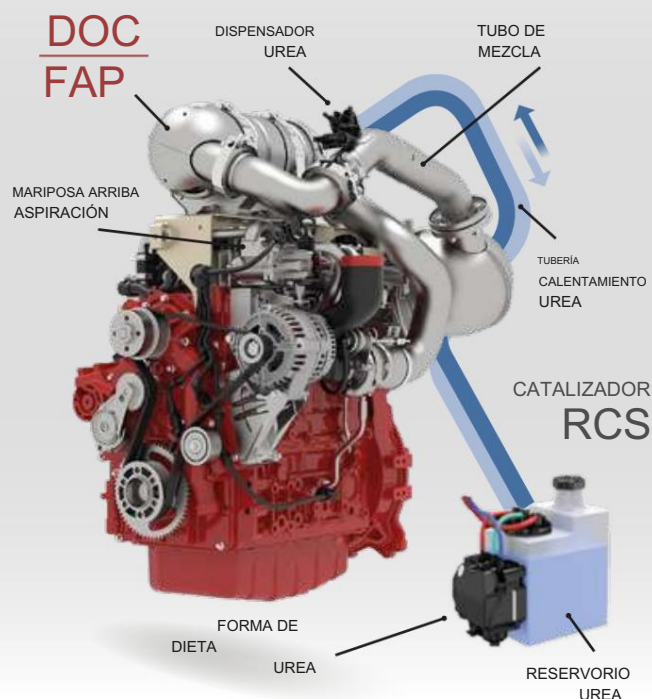
el sistema integrado de diagnóstico y seguridad del motor. Si el controlador registra un estado anormal del motor, p.e. Al sobrecalentarse, el rendimiento del motor se reduce al modo flácido hasta que finalmente se apaga. Esto minimiza las reparaciones costosas, reduce el tiempo de inactividad del equipo y aumenta la confiabilidad operativa.

CARRIL COMÚN

El potente sistema de inyección Common Rail® y el control electrónico del motor (EMR) con conexión inteligente a la gestión del motor garantizan un rendimiento óptimo del motor con un bajo consumo de combustible.



TECNOLOGÍA AVANZADA POR EL RECUPERACIÓN GAS DE DESCARGO RESUMEN TÉCNICO SOBRE EL CONCEPTO NIVEL 4 FINAL



8,23g

10.23E

EQUIPO DE LA MÁQUINA



Desconectar la batería	✓	✓
conjunto de herramientas de mantenimiento	✓	✓
Pre calentador diésel para arranque en frío.	oh	oh
Tapón con llave para depósito de combustible.	✓	✓
Diferencial de deslizamiento limitado proporcional en el eje delantero	oh	oh
Diferencial de deslizamiento limitado proporcional en el eje trasero	✓	✓
Gancho de remolque para recuperación.	✓	✓
Lámpara giratoria	✓	✓
Lámpara LED doble giratoria	oh	oh
Insonorización	✓	✓
Catálogo de repuestos	✓	✓
Manual de uso y mantenimiento.	✓	✓
Homologación para el tráfico rodado.	✓	✓
Dispositivo de seguridad de bloqueo del brazo y del cubo	✓	✓
Válvulas de bloqueo en cucharón y cilindros de elevación.	oh	oh
Válvulas de bloqueo en cilindros de retroexcavadora	oh	oh
Válvulas de retención en cilindros de retroexcavadora	oh	oh
y dispositivo de sobrecarga con argolla de elevación	oh	oh
Comando servo	oh	oh
Comando del servidor Atrás	oh	oh
Selección de marcha en el joystick	oh	oh
Selección de marcha en la columna de dirección	✓	✓
Velocidad de transferencia 40 km/h	✓	✓
Monitoreo satelital "Venieri GLOBAL"	oh	oh
Ventilador reversible (para limpieza de radiadores)	oh	oh
ventilador de doble velocidad	✓	✓
Freno de estacionamiento negativo	X	X
Freno de servicio en ambos ejes con circuitos separados	oh	✓
Engrase centralizado automático	oh	oh
control de marcha	oh	oh
Sistema de pre calentamiento de agua	oh	oh
Aceite hidráulico biodegradable	oh	oh
Aceite hidráulico ISO 46 (climas fríos)	oh	oh
Vórtice prefiltro	✓	✓
Sistema de extracción de polvo del filtro.	X	X
Luces de carretera delanteras y traseras	✓	✓
Luz de marcha atrás	oh	oh
Guardabarros delantero y trasero de plástico	✓	✓
acelerador de mano	✓	✓

ACCESORIOS DE CABINA



Cabina ROPS/FOPS II presurizada e insonorizada	✓	✓
Puerta de doble acceso	X	X
Limpiaparabrisas delantero y trasero con lavaparabrisas	✓	✓
Luces de trabajo halógenas (4 delanteras + 2 traseras).	✓	✓
Luces de trabajo (4 delanteras + 2 traseras) LED	oh	oh
Compartimento para teléfono móvil	oh	oh
Sostenedor de botella	✓	✓
Compartimento para documentos	✓	✓
Asiento con suspensión mecánica	✓	✓
Asiento con suspensión neumática	oh	oh
Asiento con suspensión neumática y calefacción.	oh	oh
Apoyabrazos en el asiento	oh	oh
Reposabrazos tipo joystick ajustable con controles	X	X
Bocina	✓	✓
Alfombra de cabina	✓	✓
Preparación radiofónica	✓	✓
Toma adicional de 12V	✓	✓
Aire acondicionado "manual"	oh	oh
Aire acondicionado automático "Climatronic Venieri"	oh	oh
Luz de cortesía interna	✓	✓
Toldo	oh	oh
Espejos retrovisores	✓	✓
Espejos retrovisores calefactables	oh	oh
Kit de primeros auxilios	oh	oh
extintor de 2 kilos	oh	oh
cinturón de seguridad	✓	✓
Instrumentación y tablero completo con pantalla LCD.	✓	✓
Martillo rompevidrios	oh	oh
Columna de dirección regulable en inclinación y altura.	✓	✓
Cámara retro con monitor a color.	oh	oh

✓ Estándar O Opcional X No disponible

8,23g

10,23E

EQUIPO DE CARGADOR FRONTAL

Acoplamiento rápido hidráulico	oh	oh
Acoplamiento rápido mecánico	X	X
Cuchara de excavación	oh	oh
Cuchara con vertedero elevado	oh	oh
Cuchara para materiales ligeros	oh	oh
cubo de mezcla	oh	oh
Balde multiusos 4 en 1	oh	oh
Cubo 6 en 1	oh	oh
cortadora de césped	oh	oh
Cortadora de asfalto/hormigón	oh	oh
Soplador de nieve	oh	oh
Horquillas elevadoras universales	oh	oh
Hoja quitanieves o de reja	oh	oh
Topadora inclinable Lama livellatrice	oh	oh
Martillo demoledor de mano	oh	oh
Cepillo giratorio o barredora	oh	oh
Zanjadora	oh	oh
Planta de alto caudal	oh	oh
Descarga gratuita	oh	oh
Planta auxiliar	oh	oh
Doble sistema auxiliar	oh	oh

EQUIPO DE EXCAVADORA RETRO

Acoplamiento rápido hidráulico	oh	oh
Acoplamiento rápido mecánico	oh	oh
Cuchara de excavación	oh	oh
Cuchara para limpieza de zanjas	oh	oh
Cuchara trapezoidal	oh	oh
Cuchara con eyector mecánico	oh	oh
Cabezal triturador	oh	oh
Cortadora de asfalto/hormigón	oh	oh
Martillo de demolición	oh	oh
Barrena	oh	oh
Sistema hidráulico de simple efecto (Martillo)	oh	oh
Sistema hidráulico de doble efecto (Sinfin)	oh	oh
Liberación trasera de excavadora (completa con lastre)	oh	oh
brazo extensible	oh	oh
Almohadillas de goma en pies estabilizadores.	oh	oh
Configuración ISO/SAE (PILOTO)	oh	oh
Desplazamiento lateral hidráulico de la excavadora trasera	oh	oh

✓ Estándar O Opcional X No disponible





Las ilustraciones e imágenes de este folleto no muestran necesariamente el producto en la versión estándar. Los datos indicados en este folleto son sólo orientativos. VF Venieri Spa se reserva el derecho de modificarlos en cualquier momento, y sin previo aviso, en la búsqueda constante de mejorar sus productos.



Via Piratello, 106 - 48022 Lugo (RA) - ITALIA Tel. +39 0545 904411 Fax +39 0545 30389 e-mail: info@vf-venieri.com |

www.vf-venieri.com

Servicio de repuestos

Teléfono +39 0545 904429 | Fax +39 0545 24555 correo electrónico: ricambi@vf-venieri.com