



TM

VENIERI
SPA

1.33C

TERNA COMPATTA
PALA COMPATTA
4 RUOTE STERZANTI



STAGE 5



CINEMATISMO PARALLELO

Cinematismo con efficienza consolidata, in grado di garantire alta resistenza da stress ed un ottimo parallelo.

Le dimensioni compatte poi, aiutano ad ampliare la visibilità laterale.



FARI A LED

Fari di lavoro e fanali con luce a tecnologia **LED** garantiscono **una visibilità superiore, riduzione di consumi e cura della batteria.**



RUOTE E STERZO

Grazie alle **4 ruote motrici e sterzanti** (sterzo "a granchio" opz.) la macchina risulta molto **compatta**.

La **carreggiata allargata** di 13 cm e i **pneumatici da 12"** sono in grado di offrire una **stabilità imbattibile** anche durante gli **impieghi più gravosi**.



CABINA

E' opinione comune che sulle macchine compatte sia inevitabile un sacrificio in termini di abitabilità. La nuova **cabina XL** della VF 1.33C, **allargata di 15cm da montante**, garantisce all'operatore un comfort ottimale e permette un'operatività senza sosta.

A tutto questo si aggiungono gli interni ergonomici con Joystick "tutto in 1" di serie, braccioli, poggia piedi e pressurizzazione della cabina con ricircolo aria interno.



STABILITÀ TOTALE.

Stabilità eccellente in ogni situazione, grazie a baricentro basso, carreggiata allargata ed **assale oscillante anteriore** (bloccabile meccanicamente - opz.)



MACCHINA MULTIFUNZIONE

Oltre ad essere un eccellente caricatore frontale ed un escavatore posteriore è un vero e proprio **porta-attrezzi universale** con un'**alta portata idraulica**. Grazie agli attacchi universali non ci sono limiti all'impiego di innumerevoli attrezzature.



53 HP DI PURA RAZZA GIAPPONESE.

Il motore **Kubota, 3 cilindri, turbo, common-rail ad iniezione elettronica** è allineato alle più recenti normative **Stage V/Tier 4F** ed eroga una coppia elevata già a bassi regimi.



PNEUMATICI PER OGNI TIPO DI DIMENSIONE E APPLICAZIONE.

Vasta gamma di pneumatici omologati specifici per ogni tipo di lavoro sia industriale che speciale.



100% VENIERI DESIGN.

Nata nel 1992, questo modello, negli anni, ha subito una decisa **evoluzione**. Grazie all'attenzione del Centro Stile Venieri, è rimasto fedele al "**family feeling**" introducendo nel contempo notevoli novità in termini di **comfort** e di **prestazioni**, come ad esempio la nuova abitabilità in cabina.

1.33C

TERNA A 4 RUOTE STERZANTI CINEMATISMO "Z"



MOTORE DIESEL

3 cilindri in linea, turbocompresso, iniezione common-rail a controllo elettronico, ricircolo dei gas di scarico EGR, raffreddato ad acqua, filtrazione a secco, catalizzatore ossidante diesel (DOC), filtro antiparticolato diesel (DPF). Emissionato secondo la direttiva CE 97/68 – Stage V/Tier 4f

Tipo	Kubota D1803-CR-T
Potenza max.	39kW - 53 CV
Regime di taratura (giri/min)	2.700
Potenza lorda SAE J1995	37 kW - 50 CV
Potenza netta Net SAE J1349	35,3 kW - 47 CV
Coppia massima	Nm 150,5
Alesaggio	mm 87
Corsa	mm 102,4
Cilindrata	cm ³ 1.826



SISTEMA ELETTRICO

Batteria	12 Volt
Capacità EN 60095-1	80 Ah - 770 A
Alternatore	60 A
Avvisatore acustico retromarcia	Standard
Cablaggi conformi alle normative	IP 67 - DIN 40050



TRASMISSIONE

Idrostatica a regolazione automatica di potenza in circuito chiuso con pompa e motore a cilindrata variabile. Due velocità, avanti/indietro, con comando elettrico a leva unica.

STD	Avanti	Indietro
1ª marcia km/h	0÷8	0÷8
2ª marcia km/h	0÷20	0÷20



ASSALI

Assali progettati per impieghi Heavy Duty, 4 ruote motrici. Differenziali autobloccanti proporzionali. Riduttori epicicloidali sulle 4 ruote. Assale anteriore sterzante e oscillante con escursione di 15°. Assale posteriore sterzante e fisso al telaio.



IMPIANTO FRENANTE

Freno di servizio: idraulico, a disco, sull'assale anteriore, operante sulle quattro ruote.

Freno di stazionamento: a tamburo, operante sul freno di servizio, ad azionamento manuale.



PNEUMATICI

Standard	12 - 16.5
Optional	10 - 16.5 • 10.0/75 x 15.3



IMPIANTO DI STERZO

Telaio articolato con sterzata servoassistita a mezzo idroguida **LOAD SENSING**.

Raggio di sterzata interno pneumatici	mm 780
Raggio di sterzata esterno pneumatici	mm 2.310
Raggio di sterzata esterno benna	mm 2.790



IMPIANTO IDRAULICO

Pompa singola ad ingranaggi con valvola prioritaria LOAD SENSING per il circuito di sterzata.

Distributore modulare a 3 sezioni per la pala e distributore modulare a 6 sezioni per il retroescavatore. Martinetti a doppio effetto. Radiatore di raffreddamento olio idraulico. Filtro a portata totale sul circuito di ritorno.

Leva di comando all-in-one con 4 posizioni per sollevamento e 3 posizioni benna.

Portata max	lt/1'	54
Pressione taratura caricatore	bar	210
Pressione taratura sterzo	bar	140
Martinetti sollevamento	mm	90x455
Martinetti benna	mm	65x500



RIFORMIMENTI

Motore	lt	8
Diff. Anteriore + Ripartitore	lt	2,8
Diff. Posteriore	lt	2
Riduttori epicicloidali	lt	0,2
Circuito idraulico	lt	50
Circuito freni	lt	0,3
Combustibile	lt	45
Radiatore acqua	lt	11



CARATTERISTICHE TECNICHE

PALA

Capacità benna standard	m ³	0,45
Larghezza benna standard	mm	1.550
Forza di strappo	kg	2.500

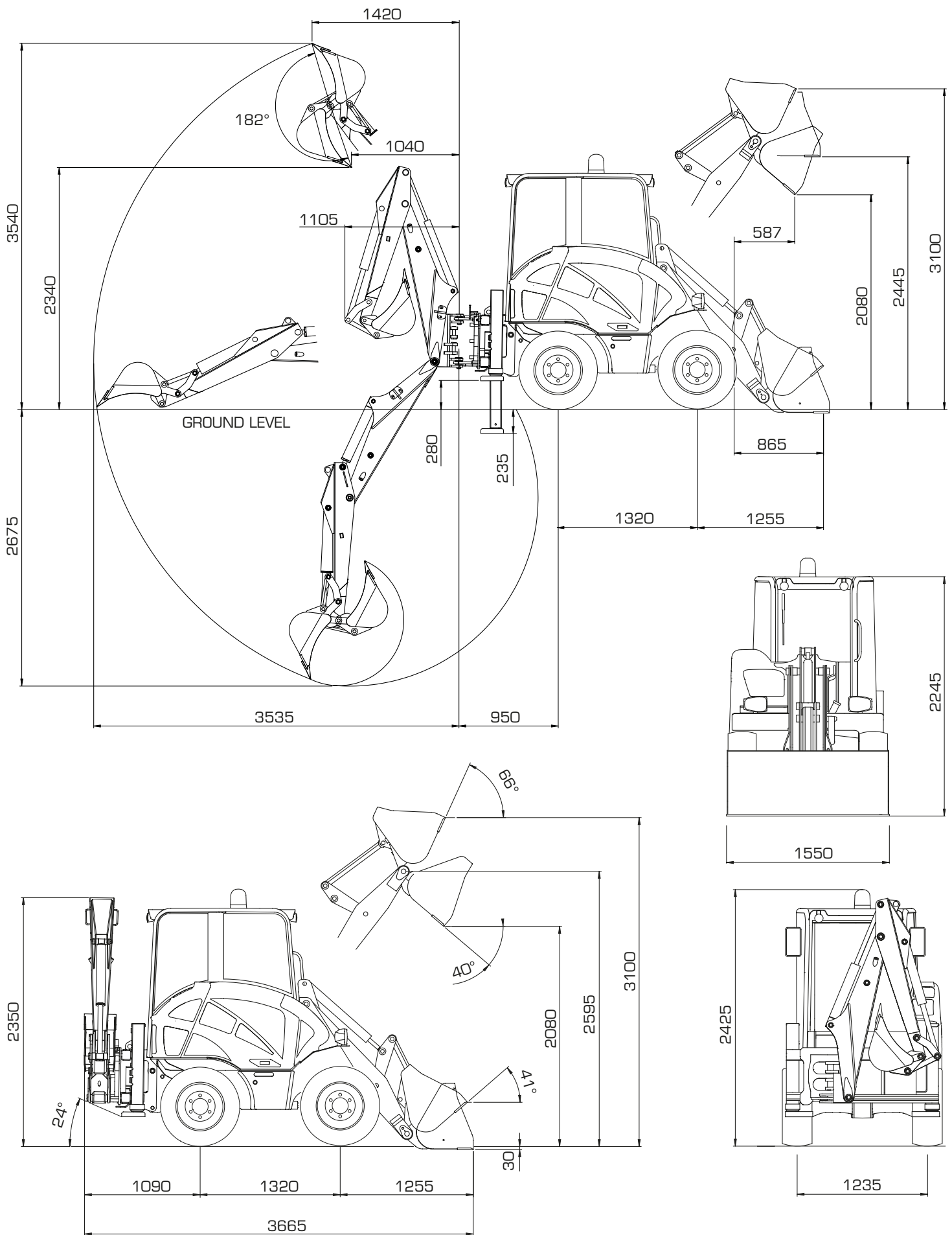
RETROSCAVATORE

Tipo	VF	2.75
Capacità benna standard	lt	45
Larghezza benna standard	mm	300
Forza penetrazione braccio scavo	kg	1.400
Forza rottura massima al dente benna	kg	2.600
Capacità sollevamento al perno alla max altezza	mm	700
Brandeggio		180°
A - Max profondità scavo (telescopico/optional)	mm	2.750 / 3.250
B - Profondità di scavo standard (telescopico/optional)	mm	2.600 / 3.100



DIMENSIONI E PESI

Lunghezza max. in trasferimento pala	mm	3.460
Lunghezza max. in trasferimento terna	mm	3.610
Larghezza max. in trasferimento	mm	1.550
Larghezza esterna pneumatici	mm	1.500
Carreggiata	mm	1.235
Luca libera	mm	265
Peso operativo standard (versione pala)	kg	3.000
Peso operativo standard (versione terna)	kg	3.150
Peso massimo consentito	kg	4.130



CARICO FORCHE (KG) Centro del carico 500 mm

Carico statico di ribaltamento, macchina sterzata	1.450
Carico operativo EN 474-3 (80%)	1.150
Carico operativo EN 474-3 (60%)	870
Carico operativo DIN 24094 (50%)	725

PRESTAZIONI CARICO BENNA (KG)

Carico statico di ribaltamento, macchina sterzata	2.000
Carico operativo (50%)	1.000



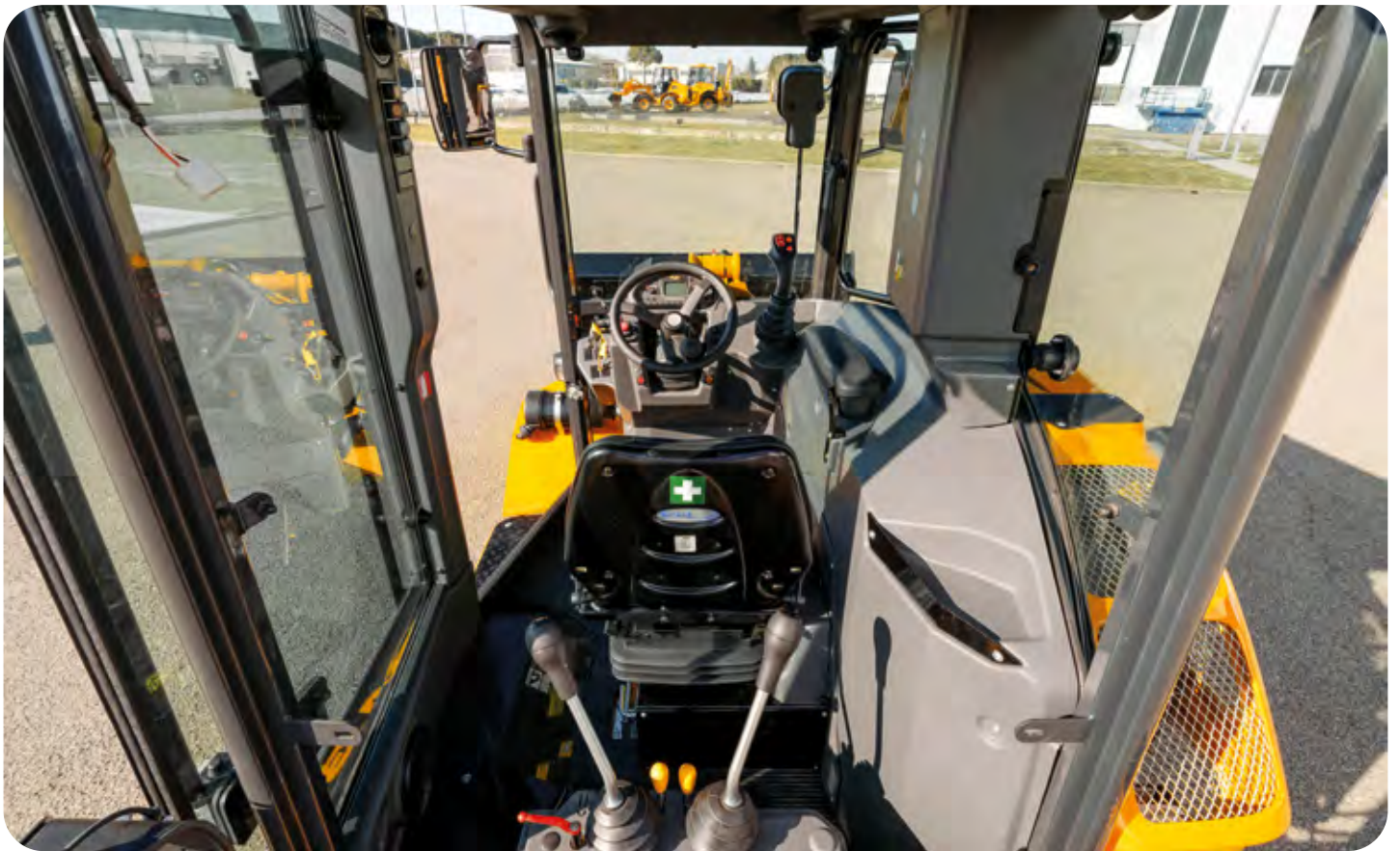
MANUTENZIONE

Uno dei principali fattori di redditività della VF 1.33C è il tempo effettivo di utilizzo. Per questo motivo l'abbiamo progettata in modo che i controlli di routine siano rapidi e di facile esecuzione.

Il cofano motore si apre agendo su un semplice dispositivo e tutto è immediatamente alla Vs. portata.

LA CABINA

L'**accessibilità ottimale**, garantita dalla ridotta distanza da terra, la **visibilità totale**, grazie all'ampia vetratura a 360°, la **disposizione ergonomica** della rinnovata strumentazione ed un **posto guida** dagli spazi estremamente ampi per la categoria, fanno della cabina della nuova 1.33C un **ambiente ottimale** in cui operare con continuità.



**ALLESTIMENTI
MACCHINA**


Stacca batteria	•
Set attrezzi di manutenzione	•
Preriscaldamento gasolio per avviamento a freddo	0
Tappo con chiave per serbatoio carburante	•
Differenziale autobloccante proporzionale sull'assale anteriore	•
Differenziale autobloccante proporzionale sull'assale posteriore	0
Assale anteriore sterzante e oscillante con escursione 15°	•
Assale posteriore sterzante e fisso al telaio	•
Gancio di traino (ancoraggio e recupero veicolo, non traino di attrezzature)	•
Lampada rotante	•
Insonorizzazione	•
Manuale uso e manutenzione e catalogo ricambi	•
Omologazione per la circolazione stradale	•
Dispositivo di sicurezza blocco bracci e benna	•
Dispositivo posizionamento benna parallela a terra	•
Dispositivo per diminuire la velocità di avanzamento a leva	0
Sistema di braccio flottante	•
Valvola di blocco sul cilindro benna	0
Valvola di blocco sul cilindro sollevamento	0
Monitoraggio satellitare "Venieri GLOBAL"	0
Ventola idraulica a doppia velocità	•
Ventola reversibile (per pulizia radiatore)	-
Freno di stazionamento negativo	-
Freno di servizio idraulico a disco su assale posteriore	•
Inch pedal integrato su pedale freno	•
Acceleratore elettronico manuale	•
Punti di ingrassaggio raggruppati su telai	-
Ingrassaggio centralizzato automatico	-
Fanali stradali anteriori e posteriori a LED	•
Sterzata "granchio"	0
Sistema di preriscaldamento acqua	0
Olio idraulico biodegradabile	0
Olio idraulico ISO 46 (climi freddi)	0
Prefiltro vortex	0

**ALLESTIMENTI
CABINA**


Cabina chiusa ROPS/FOPS I, pressurizzata e insonorizzata	•
Canopy ROPS/FOPS I	0
Tergicristallo anteriore e posteriore con lavavetri	•
Fari di lavoro (2 anteriori + 2 posteriori) LED	•
Vano porta documenti	•
Sedile con sospensione meccanica	•
Sedile con sospensione pneumatica	0
Braccioli su sedile	-
Avvisatore acustico	•
Tappeto cabina	•
Predisposizione autoradio DAB	•
Presa di corrente supplementare 12V	•
Aria condizionata	0
Luce interna di cortesia	•
Tendina parasole	-
Specchi retrovisori	•
Specchietti retrovisori riscaldabili	-
Cassetta pronto soccorso	0
Estintore da 2 kg	0
Cintura di sicurezza	•
Strumentazione e cruscotto completo di display LCD	•
Martello rompivetro	0

**DISPONIBILITÀ
PRINCIPALI
ATTREZZATURE**


ANTERIORI	
Attacco rapido idraulico	0
Benna miscelatrice	0
Benna multiuso 4 in 1	0
Benna maggiorata alta capacità bassa densità	0
Forche universali di sollevamento	0
Testata trinciante	0
Decespugliatore idraulico	0
Fresa per asfalto/cemento	0
Fresa per asfalto a ruota	0
Fresa per neve	0
Lama sgombraneve o a vomere	0
Martello demolitore a mano	0
Spazzola rotante	0
Benna spazzatrice	0
Trencher	0
Benna a scarico rialzato	0
Impianto high flow	0
Scarico libero	0
Impianto doppio ausiliario	0
POSTERIORI	
Braccio retro escavatore STD	•
Sistema di bloccaggio braccio retro per la traslazione su strada	•
Braccio retro escavatore estensibile	0
Braccio retro escavatore con traslazione laterale idraulica	0
Martello idraulico	0
Trivella idraulica bidirezionale	0



Via Piratello, 106 - 48022 Lugo (RA) - ITALIA
 Tel. +39 0545 904411 Fax +39 0545 30389
 e-mail: info@vf-venieri.com | www.vf-venieri.com

Servizio Ricambi
 Tel. +39 0545 904429 Fax +39 0545 24555
 e-mail: ricambi@vf-venieri.com