



VENIERI
SPA

1.33C

RETROEXCAVADORA COMPACTA
4 VOLANTES



STAGE 5



CINEMATISMO PARALELO

Mecanismo cinemático de eficacia consolidada, capaz de garantizar una alta resistencia al estrés y un excelente paralelo. Las dimensiones compactas también ayudan a ampliar la visibilidad lateral.



TRASERO UN LED

Las luces de trabajo y las luces con tecnología LED garantizan una visibilidad superior, un consumo reducido y un cuidado de la batería.



RUEDAS Y DIRECCIÓN

Gracias a la tracción a las 4 ruedas y a la dirección (opción de dirección "cangrejo") de la máquina, parece muy compacto. La vía ensanchada en 13 cm y los neumáticos de 12" son capaces de ofrecer una estabilidad inmejorable incluso en los trabajos más duros.



CABINA

Es una opinión común que un sacrificio en términos de habitabilidad es inevitable en los coches compactos. La nueva cabina XL del VF 1.33C, ampliada 15 cm desde el montante, garantiza al operador un confort óptimo y permite realizar operaciones sin parar.

A todo ello se suman los interiores ergonómicos con joystick "todo en 1" de serie, apoyabrazos, reposapiés y presurización de la cabina con recirculación interna de aire.



ESTABILIDAD TOTAL.

Excelente estabilidad en cualquier situación, gracias al bajo centro de gravedad, la amplia vía y el eje oscilante delantero (bloqueable mecánicamente - opt.)



MÁQUINA MULTIFUNCIÓN

Además de ser un excelente cargador frontal y excavadora trasera, es un verdadero portaherramientas universal con un alto caudal hidráulico. Gracias a los accesorios universales, no hay límites para el uso de innumerables accesorios.



53 CV EN PURA RAZZA JAPONÉS.

El motor Kubota, de 3 cilindros, turboalimentado, common-rail con inyección electrónica. Está alineado con las últimas regulaciones Stage V/Tier 4F y ofrece un par elevado ya a bajas revoluciones.



NEUMÁTICOS PARA CADA TIPO DE TAMAÑO Y APLICACIÓN.

Amplia gama de neumáticos homologados específicos para cada tipo de trabajo, tanto industrial como especial.



DISEÑO 100% VENIERI.

Nacido en 1992, este modelo ha experimentado una evolución decisiva a lo largo de los años. Gracias a la atención del Centro Stile Venieri, se ha mantenido fiel al "sentimiento familiar" introduciendo importantes innovaciones en términos de confort y prestaciones, como la nueva habitabilidad en el habitáculo.

TERNA un 4 VOLANTES CINEMATICA "Z"



MOTOR DIESEL

3 cilindros en línea, turboalimentado, inyección common-rail controlada electrónicamente, recirculación de gases de escape EGR, refrigeración por agua, filtración en seco, catalizador de oxidación diésel (DOC), filtro de partículas diésel (DPF). Emitido según la directiva CE 97/68 – Etapa V/Tier 4f

Tipo	Kubota D1803-CR-T
Potencia máx.	39kW - 53 CV
Velocidad de calibración (RPM)	2.700
SAE J1995 Caballos de fuerza	37kW - 50CV
brutos SAE J1349 Caballos de fuerza	35,3 kilovatios - 47 CV
netos Par máximo	Nm 150,5
Diámetro	mm 87
Carrera	mm 102,4
Desplazamiento	cm3 1,826



SISTEMA ELECTRICO

Batería	Había 12
Capacitativo EN 60095-1	80Ah - 770A
Alternador	60 A
Bocina de marcha atrás	Estándar
Cableado conforme a la normativa	IP 67 - DIN 40050



TRANSMISIÓN

Hidrostático con regulación automática de potencia en circuito cerrado con bomba y motor de caudal variable. Dos velocidades, avance/retroceso, con control eléctrico monomando.

STD adelante atrás

1a marcia km/h 0÷8 0÷8

2a marcia km/h 0÷20 0÷20



AGRESIÓN

Ejes diseñados para aplicaciones Heavy Duty, tracción en las 4 ruedas. Diferenciales proporcionales de deslizamiento limitado. Reductores planetarios sobre 4 ruedas. Eje delantero direccional y oscilante con recorrido de 15°. Eje trasero direccional fijado al chasis.



SISTEMA DE FRENADO

Freno de servicio: hidráulico, de disco, en el eje delantero, actuando sobre las cuatro ruedas.

Freno de estacionamiento: tipo tambor, accionado sobre el freno de servicio, accionado manualmente.



LLANTAS

Estándar	12 - 16,5
Opcional	10 - 16,5 • 10,0/75 x 15,3



PLANTA DE DIRECCION

Chasis articulado con dirección asistida mediante dirección asistida LOAD SENSING .

Radio de giro interior del neumático	Radio de giro	mm 780
giro exterior del neumático	Radio de giro	mm 2.310
exterior del cucharón		mm 2.790



SISTEMA HIDRÁULICO

Bomba de engranaje simple con válvula de prioridad de CARGA SENSING para el circuito de dirección.

Distribuidor modular de 3 tramos para la pala y distribuidor modular de 6 tramos para la retroexcavadora. Jacks de doble efecto. Enfriador de aceite hidráulico.

Filtro de paso total en el circuito de retorno.

Palanca de control todo en uno con 4 posiciones de elevación y 3 posiciones de cucharón.

tasa de flujo	litros/1' 54
Presión de calibración del cargador	barra 210
Presión de calibración de dirección	barra 140
Gatos de elevación	mm 90x455
Gatos de cuchara	mm 65x500



SUMINISTROS

Motor	lt	8
Diferencial delantero + Caja de transferencia	lt	2,8
Diferencial trasero	lt	0,2
Engranajes reductores epicicloidales	lt	50
Circuito hidráulico	lt	45
Circuito de frenos Enfriador de combustible		11



CARACTERÍSTICAS TÉCNICAS

POR CIERTO

Capacidad estándar del cucharón	m3 0,45
Ancho de cuchara estándar	mm 1.550
fuerza de ruptura	kilos 2.500

RETROEXCAVADORA

Tipo VF 2,75

Capacidad del cucharón estándar lt 45

Ancho de cuchara estándar mm 300

Fuerza de penetración del brazo de excavación kg 1.400

Fuerza máxima de rotura en el diente de la cuchara kg 2.600

Capacidad de elevación en el pasador a altura máxima mm 700

Brandegio 180°

A - Profundidad máxima de excavación mm 2.750

(telescopico/opcional) mm 3.250

B - Profundidad de excavación estándar mm 2.600

(telescopico/opcional) mm 3.100



DIMENSIONES Y PESOS

longitud máx. en transferencia de cuchilla	mm 3.460
Longitud máxima en tríada de transferencia	mm 3.610
Máx. en transporte Ancho exterior del neumático	mm 1.550
Vía Luz libre Peso	mm 1.500
operativo	mm 1.235
estándar	mm 265
(versión cargadora)	kilos 3.000
Peso operativo estándar (versión retroexcavadora)	kilos 3.150
Peso máximo permitido	kilos 4.130



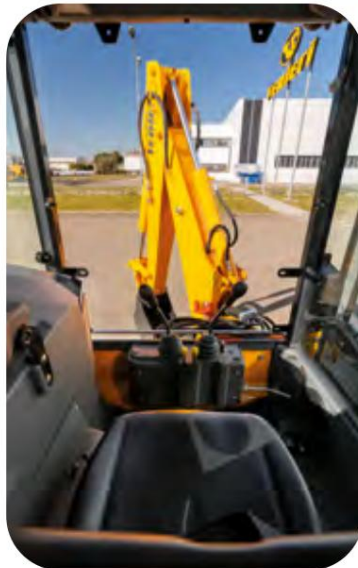
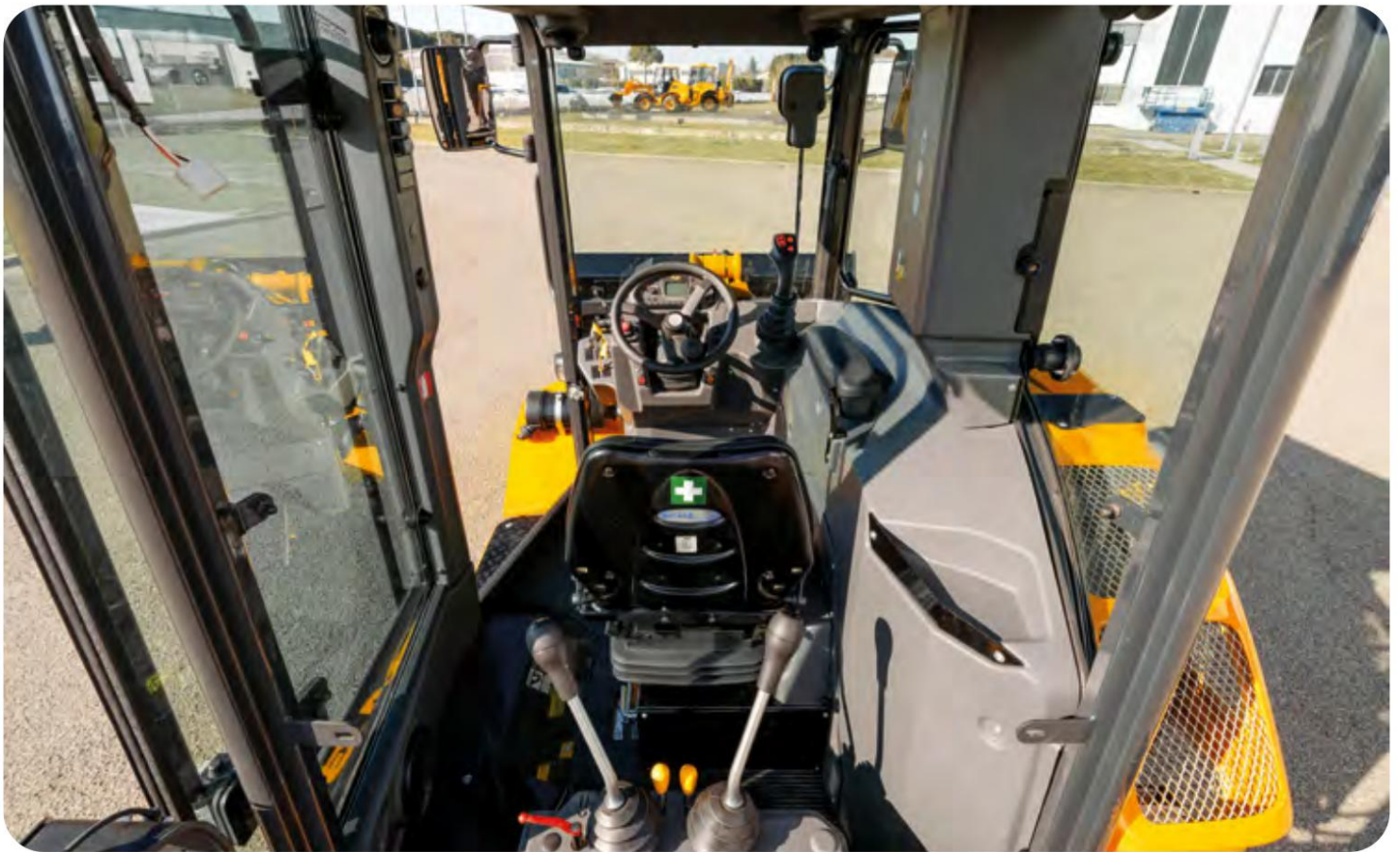
MANTENIMIENTO

Uno de los principales factores de rentabilidad del VF 1.33C es el tiempo efectivo de uso, por ello lo hemos diseñado para que las comprobaciones rutinarias sean rápidas y fáciles de realizar.

El capó se abre actuando sobre un sencillo dispositivo y todo está inmediatamente a tu alcance.

LA CABINA

La óptima accesibilidad, garantizada por la reducida distancia al suelo, la total visibilidad gracias al gran acristalamiento circundante, la disposición ergonómica de la renovada instrumentación y un puesto de conductor con espacios muy amplios para la categoría, hacen de la cabina del nuevo 1.33C una entorno óptimo para operar continuamente.



EQUIPO DE LA MÁQUINA



Desconectar la batería	•
conjunto de herramientas de mantenimiento	•
Pre calentamiento diésel para arranque en frío.	oh
Tapón con llave para depósito de combustible.	•
Diferencial de deslizamiento limitado proporcional en el eje delantero	•
Diferencial de deslizamiento limitado proporcional en el eje trasero	oh
Eje delantero direccional y oscilante con recorrido de 15°	•
Eje trasero direccional fijado al chasis.	•
Enganche de remolque (anclaje y recuperación de vehículos, no equipo de remolque)	•
Lámpara giratoria	•
Insonorización	•
Manual de uso y mantenimiento y catálogo de repuestos.	•
Homologación para el tráfico rodado.	•
Dispositivo de seguridad de bloqueo del brazo y del cubo	•
Dispositivo de posicionamiento del cucharón paralelo al suelo.	•
Dispositivo accionado por palanca para disminuir la velocidad de avance.	oh
Sistema de brazo flotante	•
Válvula de bloqueo en el cilindro del cucharón	oh
Válvula de bloqueo en el cilindro de elevación	oh
Monitoreo satelital "Venieri GLOBAL"	oh
Ventilador hidráulico de doble velocidad.	•
Ventilador reversible (para limpieza de radiadores)	-
Freno de estacionamiento negativo	-
Freno de servicio de disco hidráulico en el eje trasero	•
Pedal de pulgadas integrado en el pedal del freno.	•
Acelerador electrónico manual.	•
Puntos de engrase agrupados en marcos.	-
Engrase centralizado automático	-
Luces de carretera LED delanteras y traseras	•
Dirección "cangrejo"	oh
Sistema de pre calentamiento de agua	oh
Aceite hidráulico biodegradable	oh
Aceite hidráulico ISO 46 (climas fríos)	oh
Vórtice prefiltro	oh

ACCESORIOS DE CABINA



Cabina cerrada ROPS/FOPS I, presurizada e insonorizada	•
Marquesina ROPS/FOPS I	oh
Limpiaparabrisas delantero y trasero con lavaparabrisas	•
Luces de trabajo (2 delanteras + 2 traseras) LED	•
Compartimento para documentos	•
Asiento con suspensión mecánica	•
Asiento con suspensión neumática	oh
Apoyabrazos en el asiento	-
Bocina	•
Alfombra de cabina	•
Preparación para radio DAB	•
Toma adicional de 12V	•
Aire acondicionado	oh
Luz de cortesía interna	•
Toldo	-
Espejos retrovisores	•
Espejos retrovisores calefactables	-
Kit de primeros auxilios	oh
extintor de 2 kilos	oh
cinturón de seguridad	•
Instrumentación y tablero completo con pantalla LCD.	•
Martillo rompevidrios	oh

DISPONIBILIDAD

EQUIPO PRINCIPAL



FRENTE	
Acoplamiento rápido hidráulico	oh
cubo de mezcla	oh
Balde multiusos 4 en 1	oh
Cucharón sobredimensionado de baja densidad y alta capacidad	oh
Horquillas elevadoras universales	oh
Cabezal triturador	oh
Desbrozadora hidráulica	oh
Cortadora de asfalto/hormigón	oh
Cortadora de asfalto con ruedas	oh
Soplador de nieve	oh
Hoja quitanieves o de reja	oh
Martillo demoledor de mano	oh
cepillo giratorio	oh
Cuchara barredora	oh
Zanjadora	oh
Cuchara con vertedero elevado	oh
Planta de alto caudal	oh
Descarga gratuita	oh
Doble sistema auxiliar	oh
POSTERIORI	
Brazo de excavadora trasera STD	•
Sistema de bloqueo del brazo trasero para viajes por carretera	•
Brazo retroexcavadora extensible	oh
Brazo de excavadora trasero con desplazamiento lateral hidráulico.	oh
Martillo hidráulico	oh
Sinfin hidráulico bidireccional	oh



VENIERI SPA
MACCHINE MOVIMENTO TERRA

Via Piratello, 106 - 48022 Lugo (RA) - ITALIA Tel. +39 0545 904411 Fax +39 0545 30389

correo electrónico: info@vf-venieri.com | www.vf-venieri.com

Servicio de repuestos

Telf. +39 0545 904429 Fax +39 0545 24555

correo electrónico: ricambi@vf-venieri.com