



Venieri
SPA

2.63D

Plus

PALA CARGADORA





PEQUEÑO **GRANDE UNO.**
REDUCIDO **TAMAÑO, PODER IMPARABLE**



Aumenta tus expectativas: ¡el pequeño de Venieri ya está aquí! Gracias a la evolución del proyecto ampliamente probada que se adapta a los nuevos requisitos del mercado, la nueva máquina representa una mejora significativa. ¡Estamos ubicados en el "Valle del motor" que, en un territorio pequeño, siempre ha dado a luz a automóviles fabulosos y motocicletas de alto rendimiento! El patrimonio genético es muy rico: la tecnología japonesa de los motores Kubota, nuevas transmisiones Bosch Rexroth y una relación tracción/peso nunca antes alcanzada. El ORA (eje trasero oscilante) es uno de los órganos principales de esta serie: no hay ningún acoplamiento mecánico oscilante entre la parte delantera y la trasera, lo que garantiza un trabajo inteligente y una conducción segura en este pequeño que normalmente solo se encuentra en máquinas grandes. .

Plus

2.63D

- › Articulación "Z"
- › Potencia máxima 53 CV
- › Capacidad del balde 0,75 m³ ›
- Máx. permis. peso 4.800 kg
- › Operac. est. peso 4.350 kg

MOTOR: TECNOLOGÍA JAPONESA

El motor Kubota D1803-CR-T-E5

Cumple con las estrictas normas Tier 4f - Stage V.

Tecnología avanzada de filtrado de partículas

(DPF) de última generación, permite

una regeneración automática incluso a bajas revoluciones

y permite reducciones apreciables de los intervalos de

mantenimiento, asegurando así la continuidad operativa.

Silencio, durabilidad y eficiencia

están garantizados por el sistema Common Rail

capaz de optimizar la máxima eficiencia de la combustión.

Un motor limpio, flexible y con las mejores prestaciones.



TRANSMISIÓN: CALIDAD GLOBAL

Hay muchas formas de transmitir energía, pero solo una es capaz

de satisfacer incluso a los clientes más exigentes: los

laboratorios Venieri y Bosch-Rexroth han estudiado y

desarrollado una de las mejores combinaciones posibles

de transmisión de alta presión (transmisión de alta

eficiencia con 500 bar*). De esa forma, la eficiencia de

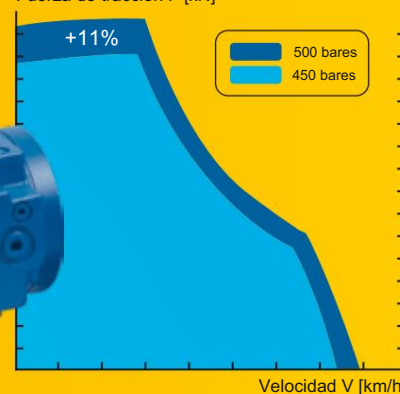
las cargadoras sobre ruedas de Venieri condujo a una

mejora del 11%: ¡pruébelo y lo creerá!



Rango de rendimiento extendido

Fuerza de tracción F [kN]



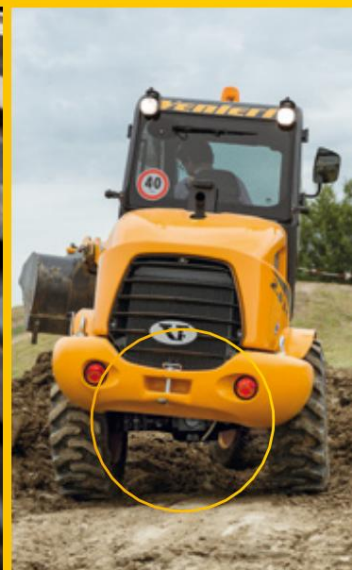
EJE: ARRIBA EQUIPOS DE NIVEL

La doble fijación a cada lado otorga extrema fiabilidad y rigidez al chasis incluso

después de 8000/10000 horas de trabajo y representa una confirmación más de nuestra filosofía de diseño: ¡máquinas de tamaño pequeño igualmente diseñadas como las grandes!

La oscilación trasera de 18° garantiza una perfecta estabilidad y seguridad durante las operaciones de trabajo y traslado.

Diferencial de deslizamiento de bloqueo 100% accionado eléctricamente.



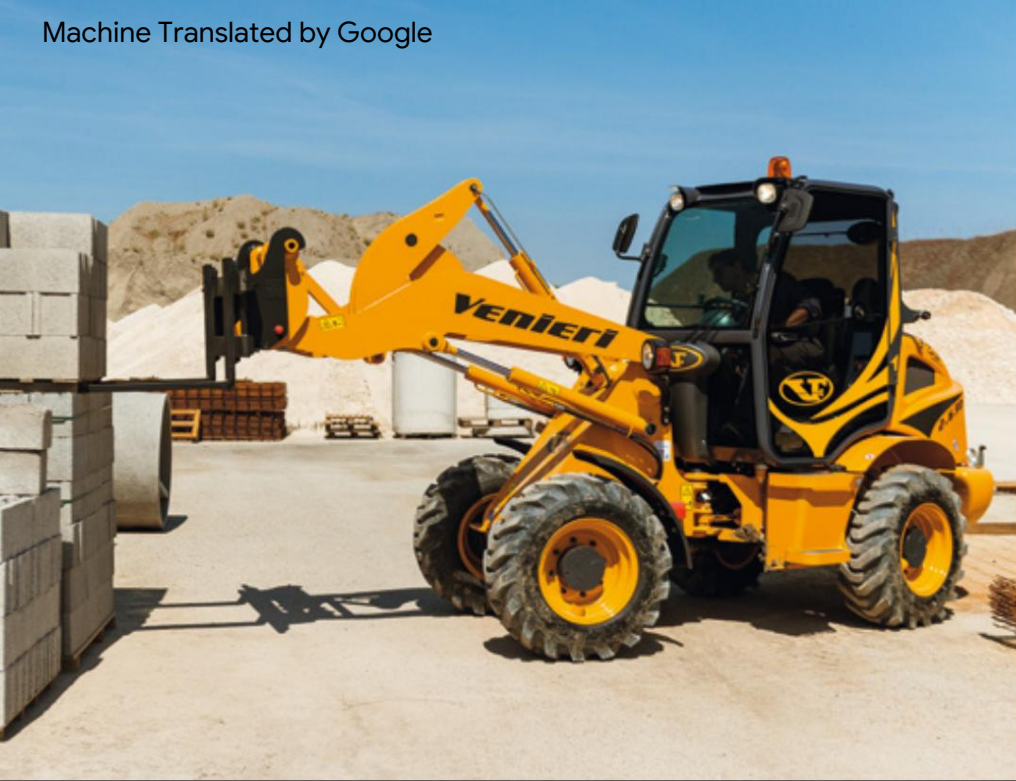
ENGRASE: CONFORT CENTRALIZADO

El mantenimiento es fundamental en todas las máquinas:

Venieri decidió construir máquinas fáciles y accesibles para todos: máquinas cuyas operaciones de mantenimiento se pueden realizar de manera fácil y segura, gracias a su diseño particular. Por ejemplo, los 3 puntos de engrase centralizado permiten que el eje trasero y la articulación

para ser verificado dos veces al instante.





Articulación de 80°.

Las condiciones de hacinamiento no nos asustan.



Consola de dirección.

¡Una obra maestra para todos los requisitos de trabajo!



Brazos Conexión con sección ovalada.

¡Queremos ver claro!



Puerta de cristal enmarcado y cristal plano.

¡Combinamos estilo con eficiencia!



Joystick multiusos.

¡Puedes hacer todo con una sola mano!

Acoplamiento rápido hidráulico.

¡Utilice su Venieri como portaherramientas universal gracias a la intercambiabilidad de la mayoría de los acoplamientos/equipos rápidos!

Conexión de varillaje en el chasis con

pasadores en voladizo.

+ rendimiento, mejor visibilidad = ¡menos riesgo!



Hidráulica evolucionada y completa.

No solo el kit High Flow, sino también un kit hidráulico adicional para herramientas y equipos. ¿Un ejemplo? ¡Martillo de demolición hidráulico manual!



PALA CARGADORA

/ ENLACE "Z"



MOTOR DIESEL

Motor: 3 cilindros en línea, turboalimentado, inyección common-rail con control electrónico, recirculación de gases de escape EGR, refrigeración por agua, filtración en seco, catalizador de oxidación diésel (DOC), filtro de partículas diésel (DPF). Emitido según CE 97/68 - Fase V/Tier 4f

Tipo	Kubota D1803-CR-T
Potencia máx.	39kW - 53 CV
RPM nominal	2.700
Potencia ISO/TR 14396	37 kW - 50 CV
Potencia EEC/80/1269	35,3 kW - 47 CV
Potencia máx.	Nm 150,5 mm 87
Torque	mm 102,4
Calibre Carrera Desplazamiento	cm3 1.826



SISTEMA ELECTRICO

Batería	hubo 12
Capacidad EN 60095-1	80Ah - 770A
Clasificación del alternador	60A
Advertencia de marcha atrás	Estándar
Cableado según normas.	IP 67 es DIN 40050



TRANSMISIÓN

Transmisión hidrostática con regulación automática de potencia y circuito cerrado con bomba y motor de caudal variable. Dos velocidades de avance/retroceso con control de una sola palanca.

	Adelante	atras
1ra Marcha km/h	0÷9	0÷9
2da Marcha km/h	0÷30/34*	0÷30/34*

(*) Alta velocidad opcional.



EJES

Todas las ruedas motrices. Dos ejes de servicio pesado con mandos finales planetarios en cada rueda. Eje motriz rígido fijo en la sección delantera del chasis. Eje motriz oscilante en la parte trasera del chasis hasta un ángulo total de 20°. Caja de transferencia que permite el movimiento trasero y delantero por medio de un eje de transmisión.

Diferencial autoblocante de deslizamiento limitado en el eje delantero (opcional en el eje trasero).



FRENOS

Servicio: freno de tambor accionado hidráulicamente en el eje delantero trabajando en todas las ruedas. Freno de estacionamiento: freno de tambor mecánico que actúa sobre el freno de servicio, activado manualmente.



LLANTAS

Estándar	12.0/75-18 12pr
Opcional	10,5-18 10pr • 12,5-18 10pr • 15,5/55 R18



DIRECCION

Dirección hidráulica servoasistida con sistema LOAD SENSING.

Ángulo total de dirección 80°

Radio de giro de los neumáticos interiores mm 2.193

Neumáticos exteriores radio de giro mm 3.790

Radio de giro exterior de la cuchara mm 4.210



SISTEMA HIDRÁULICO

Bomba hidráulica de engranajes con válvula de prioridad LOAD SENSING para circuito de dirección. Válvula de control modular de 2 secciones con válvula de alivio principal. Cilindros hidráulicos de doble efecto. Radiador de refrigeración de aceite hidráulico. Filtro de aceite de paso total en el circuito de retorno. Palanca campana de control único con sistema de elevación del cucharón de 4 posiciones y sistema de control auxiliar de 3 posiciones.

Flujo máximo	l/1' 60
Presión de la válvula de alivio del cargador	barra 230
Presión de la válvula de alivio de la dirección	barra 190
Cilindro de elevación	milímetro 70x937
Cilindro de cuchara	milímetro 80x395



CAPACIDADES DE SERVICIOS

Motor	lt	8
Eje frontal	lt	5,8
Eje trasero + caja de cambios	lt	6,5
Circuito hidráulico	lt	57
Sistema de frenos	lt	1,1
Combustible	lt	70
Refrigeración por agua	lt	10



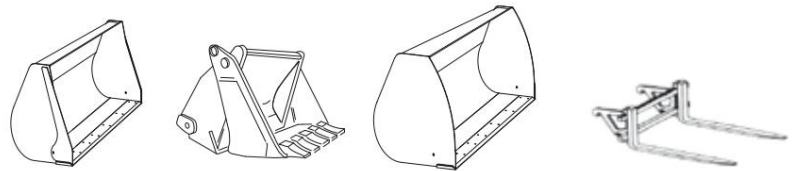
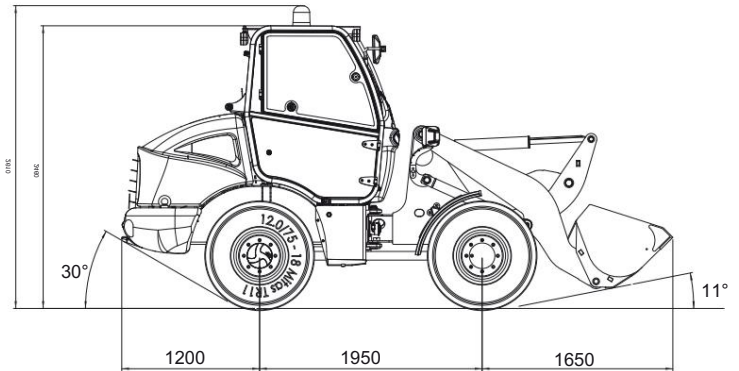
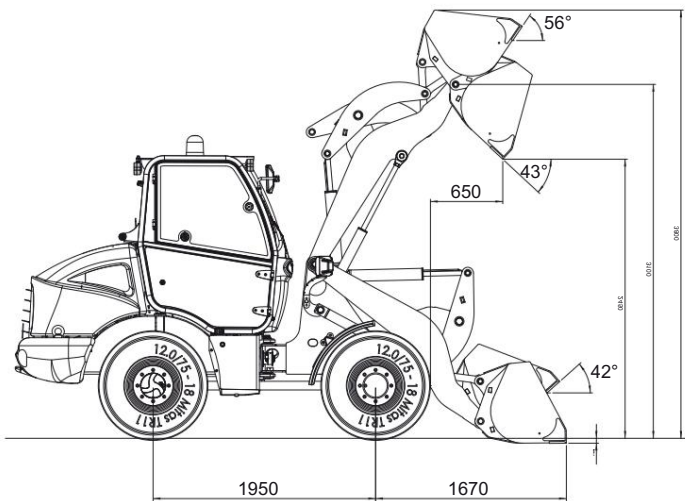
CARACTERÍSTICAS TÉCNICAS

Capacidad estándar de la cuchara	m3 0,75
Anchura de la	mm 1.700
cuchara Carga de vuelco estático en	kg 3.300
línea recta Carga de vuelco de 40°	kg 3.000
girada por completo Capacidad de	kg 3.100
elevación a máx.	milímetro 3.100
Altura libre de descarga	milímetro 2.450
Altura de descarga	milímetro 650
a 43° Alcance a 43° Fuerza de arranque	kg 5.300



DIMENSIONES Y PESO

Longitud máxima en posición de transferencia	mm 4.800
Ancho máximo en posición de transferencia	mm 1.700
Altura máxima	milímetro 2.460
Ancho de pista	mm 1.320
Ancho total del neumático	mm 1.640
Distancia entre ejes	mm 1.950
Claridad del piso	milímetro 370
Peso operativo estándar	kg 4.350
Peso máximo permitido	kg 4.800



ACTUACIÓN	DATOS	UNIVERSAL BALDE	MULTI OBJETIVO BALDE	DEMASIADO GRANDE	TENEDORES
Capacidad del cucharón a plena carga (SAE)	m3	0,75	0,6	1,2	/
Ancho del cucharón	mm	1.700	1.700	1.900	/
Peso de la cuchara	kg	250	350	350	/
Altura máxima operativa	mm	3.800	3.750	3.850	/
Longitud de horquillas (estándar)	milímetro				1.000
Longitud de horquillas (Opcional)	milímetro				1.200
Altura al pasador de la bisagra	milímetro	3.100	3.100	3.100	/
Ángulo de descarga	°	43°	43°	43°	/
Altura de descarga	milímetro	2.450	2.500	2.400	/
Alcance totalmente elevado	milímetro	650	600	700	/
Distancia máxima de volcado	mm	1.450	1.400	1.500	/
Carga de vuelco estática de la cuchara, recta	kg	3.300	3.200	2.900	/
Carga límite estática de la cuchara, giro completo (40°)	kg	3.000	2.900	2.700	/
Carga de vuelco estática de horquillas, giro completo (40°)					2.400
Horquillas Carga útil EN 474-3 (80%)	kg				1.920
Horquillas Carga útil EN 474-3 (60%)	kg				1.440
fuerza de arranque		5.400	5.800	5.100	/
Largo total	mm	4.800	4.750	4.800	/
Radio de giro exterior de la cuchara	mm	4.200	4.000	4.300	/
Peso operativo estándar	kg	4.350	4.700	4.700	/

TRANSMISIÓN

% Tracción/Peso	71 %
Bomba	500 bares
motor hidrostático	500 bares



VENIERI
ORIGINAL
SPARE PARTS

EQUIPO

2.63D

Plus

› Avisos acústicos	•
› Tapones con llave para depósitos de combustible e hidráulicos	•
› Cucharón con dientes atornillados	•
› Cabina ROPS-FOPS con calefacción y ventilador de presurización, con limpiaparabrisas delantero y trasero y lavaparabrisas	•
› Caja de herramientas	•
› Catálogo de repuestos	•
› Cinturón de seguridad	•
› Diferencial de deslizamiento de bloqueo 100 % accionado eléctricamente en el eje delantero	•
› Abrazadera de seguridad para elevación de cilindros	•
› Índice visual de la posición del cucharón	•
› Luces de trabajo	•
› Gancho de la barra de tracción	•
› Insonorización	•
› Baliza giratoria y basculante amarilla	•
› Manual de operación y mantenimiento	•
› Homologación para circulación por carretera	•
› Espejos retrovisores laterales	•
› Cuadro de instrumentos completo	•
› Acoplamiento rápido hidráulico o mecánico	O
› Balde mezclador de cemento	O
› Cubo multiusos 4 en 1	O
› Kit reductor de velocidad	O
› Horquillas elevadoras	O
› Diferencial trasero autoblocante proporcional	--
› Diferencial autoblocante 100% accionado eléctricamente en el eje delantero; abierto en el eje trasero	--
› Cepilladora de asfalto y cemento	O
› Soplador de nieve	O
› Cuchilla quitanieves tipo "V"	O
› Hoja dozer inclinable en ángulo	O
› Martillo manual	O
› cepillo para pulir	O
› Zanjadora	O

• Estándar O Opcional -- No disponible



VENIERI SPA
EARTHMOVING MACHINES

Via Piratello, 106 - 48022 Lugo (RA) ITALIA Tel. +39 0545 904411 Fax +39 0545 30389
correo electrónico: info@vf-venieri.com www.vf-venieri.com

Teléfono de repuestos
+39 0545 904429 Fax +39 0545 24555
correo electrónico: ricambi@vf-venieri.com