

SMHW30G5

**SANY**

Quality Changes the World



# DEDICACIÓN A MATERIAL DEL MANGO

POTENTE, PRECISO, EFICIENTE



MANIPULADOR DE MATERIALES

# SMHW30G5

Potencia 145kW

Peso total 28

500 – 30 500 kg

Equipo de carga 12 –  
14m

# EQUIPO SMHW30G5

## MATERIAL MANIPULADOR

- + Alta eficiencia, bajo consumo
- + Estabilidad del tren de aterrizaje reforzada
- + Funciones de seguridad integrales

Velocidad de desplazamiento máx. 20 km/h  
Peso total 28 500 – 30 500 kg  
Equipo de carga 12 – 14 m



### MOTOR

Fabricante	COMINOS
Modelo	6.7
Potencia del motor	145kW / 2000rpm
Máx. esfuerzo de torsión	902 Nm
Estándar de emisiones	EU Stage V
Cilindrada/número de cilindros	6,7 l / 6
Capacidad de combustible diésel	465 litros
Líquido AdBlue	50 litros

### CABINA

Rango de elevación	2 600 milímetros
Altura de los ojos	5 600 milímetros

### CAJA DE CAMBIOS

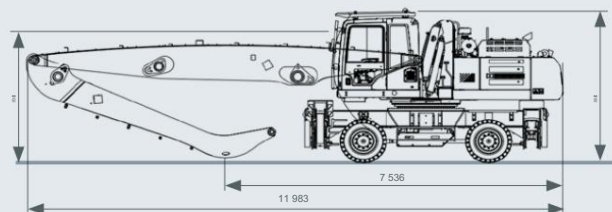
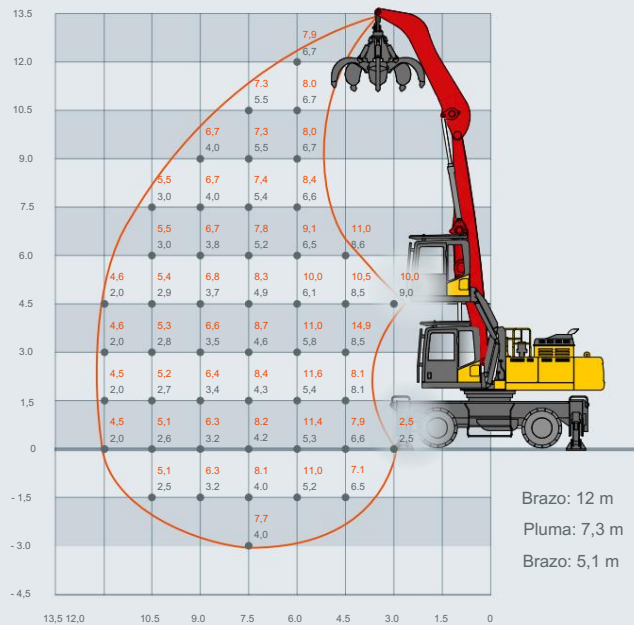
Máx. Velocidad de desplazamiento	20 kilómetros por hora
desplazamiento Potencia	35%
de ascenso Tipo de caja de cambios	Transmisión hidrostática, 0–5 km/h, 0–20 km/h
Modelo de caja de cambios	360 DÍAS
Ejes	KESSLER
Tipo de dirección	Dirección en las ruedas delanteras
Llantas	10.00-20 caucho macizo

### SISTEMA HIDRÁULICO

Presión hidráulica	320 barras
Máx. flujo de aceite	2x 260 litros
Cantidad de llenado del hid. sistema	230 litros

### CARGA DE EQUIPOS

Brazo	Auge	Palo
12 metros	7,3 metros	5,1 metros
14 metros	8,6 metros	5,6 metros



No todos los productos están disponibles en todos los mercados. Como parte de nuestro proceso de mejora continua, nos reservamos el derecho de modificar especificaciones y diseños sin previo aviso. Las figuras pueden contener opciones adicionales.

# SANY

Quality Changes the World