

# 308DCR 308D CR SB

Miniexcavadoras hidráulicas

**CATERPILLAR®**



---

Motor

Modelo de motor	MMC 4M40-TL	
Poder de la red	41,5 kilovatios	55,6 CV
Potencia bruta	43 kilovatios	57,6 CV

---

Pesos

Peso operativo: 308D CR	7850 kilos	17,305 libras
Peso operativo: 308D CR SB	8400 kilos	18,519 libras

## 308DCR

## 308D CR SB

### Características

#### Cabina cómoda

Controles intuitivos montados en el asiento y un

La cabina espaciosa con asiento con suspensión neumática lo mantiene cómodo todo el día.

#### Diseño de radio compacto y opción de pluma oscilante

La máquina se ajusta más fácilmente y funciona bien en áreas estrechas, lo que reduce el riesgo de daños a la máquina y al lugar de trabajo.

#### Versatilidad

La máquina está configurada para funcionar con una amplia selección de herramientas Cat®, lo que aumenta la versatilidad en el lugar de trabajo.

#### Actuación

Las altas fuerzas de excavación y los tiempos de ciclo rápidos maximizan la productividad sin comprometer la capacidad de control.



### Contenido

Estación del operador . . . . .	3
Radio compacto . . . . .	3
Actuación . . . . .	4
Motor . . . . .	4
Herramientas de trabajo . . . . .	5
Tren de aterrizaje . . . . .	6
Utilidad . . . . .	7
Atención al cliente . . . . .	7
Especificaciones . . . . .	8
Equipo estándar y opcional . . . . .	11

Las miniexcavadoras hidráulicas Cat 308D CR y 308D CR SB ofrecen un rendimiento y comodidad superiores al tiempo que reducen los costos operativos. La cabina grande y espaciosa proporciona una cómoda zona de trabajo. Los controles intuitivos montados en el asiento son fáciles de usar para una mayor precisión y eficiencia en el trabajo. El diseño de radio compacto permite trabajar en el lugar de trabajo donde otras máquinas no pueden operar, lo que impacta significativamente en sus resultados. La versión con brazo oscilante aumenta la versatilidad de la máquina y del cliente al permitir al operador excavar secciones de caja sin repositionar la máquina. El brazo oscilante también le permite excavar con precisión y seguridad a lo largo de obstáculos como vallas, paredes y edificios. Las 308D CR y 308D CR SB establecen el estándar para las excavadoras en la clase de tamaño de ocho toneladas.

# Estación del operador

El funcionamiento sencillo y sencillo permite al operador centrarse en la producción.

Una cabina más grande y espaciosa proporciona comodidad al operador y una mejor visibilidad. El brazo oscilante controlado por palanca de mando y los interruptores auxiliares despejan espacio en el suelo, lo que proporciona al operador mucho espacio para pies y piernas. Un diseño intuitivo de la cabina para facilitar la operación reduce la fatiga del operador. Otras características de la cabina incluyen:

- El aire acondicionado es estándar.
- Tomacorriente de 12V para carga de celulares.
- Un asiento reclinable con suspensión neumática y apoyabrazos ajustables.
- Espacio de almacenamiento para literatura y portavasos.
- Controles tipo joystick de bajo esfuerzo diseñados para adaptarse a las posiciones naturales de la muñeca y el brazo del operador. Las consolas se pueden ajustar independientemente del asiento para máxima comodidad.
- El tragaluz superior mejora la visibilidad y se puede abrir para crear flujo de aire.
- El parabrisas delantero superior se abre y se guarda fácilmente en el techo, encima del operador, con un mecanismo de cierre automático.
- Todas las funciones son totalmente operadas por piloto, bajando propiedad y costos de operación.
- El cambiador de control de patrones está ubicado debajo del tapete.

## Pantalla del monitor

El monitor LCD de nuevo diseño está ubicado para brindar una vista clara del sistema de monitoreo de la máquina, lo que garantiza que el nivel de combustible, la temperatura del agua y las luces de advertencia se vean fácilmente.



# Radio compacto

Más versátil en zonas estrechas.

- El diseño de radio compacto proporciona mayor versatilidad y capacidad para trabajar en áreas confinadas. El radio de la parte superior del cuerpo se mantiene cerca del ancho del tren de aterrizaje, lo que permite al operador concentrarse en el trabajo en cuestión, en lugar del giro de la parte trasera de la máquina.
- La puerta de la cabina está curvada y tiene forma para seguir la línea de la cabina, se abre y ocupa menos espacio que una puerta con bisagras. Cuando se trabaja en áreas estrechas, esto permite una entrada y salida más segura. Este diseño mantiene las dimensiones compactas de la máquina reduciendo el riesgo de daños.
- Flexibilidad en el lugar de trabajo con un riesgo reducido de daños y menos El estrés para el operador se traduce en mayores tasas de productividad.

# Actuación

## Excavación potente con control preciso.

### Hidráulica

El sistema hidráulico de respuesta suave brinda el nivel de control que exige el cliente en cualquier aplicación, desde nivelación fina y explanación hasta relleno.

Las poderosas fuerzas de excavación del cucharón y el brazo combinadas con tiempos de ciclo rápidos dan como resultado una productividad y un rendimiento de clase mundial. La función automática de dos velocidades mejora la maniobrabilidad en el lugar de trabajo con un control preciso al equilibrar la velocidad de desplazamiento con el par necesario para girar y desplazarse en pendientes. La función de flotación de la hoja topadora permite una fácil nivelación del suelo para aplicaciones de paisajismo y nivelación de acabado, así como una limpieza más eficiente del lugar de trabajo. El modo económico se puede seleccionar con el monitor LCD de la cabina y proporciona una mejor eficiencia de combustible en una plataforma adecuada para operadores menos experimentados.

### Control S

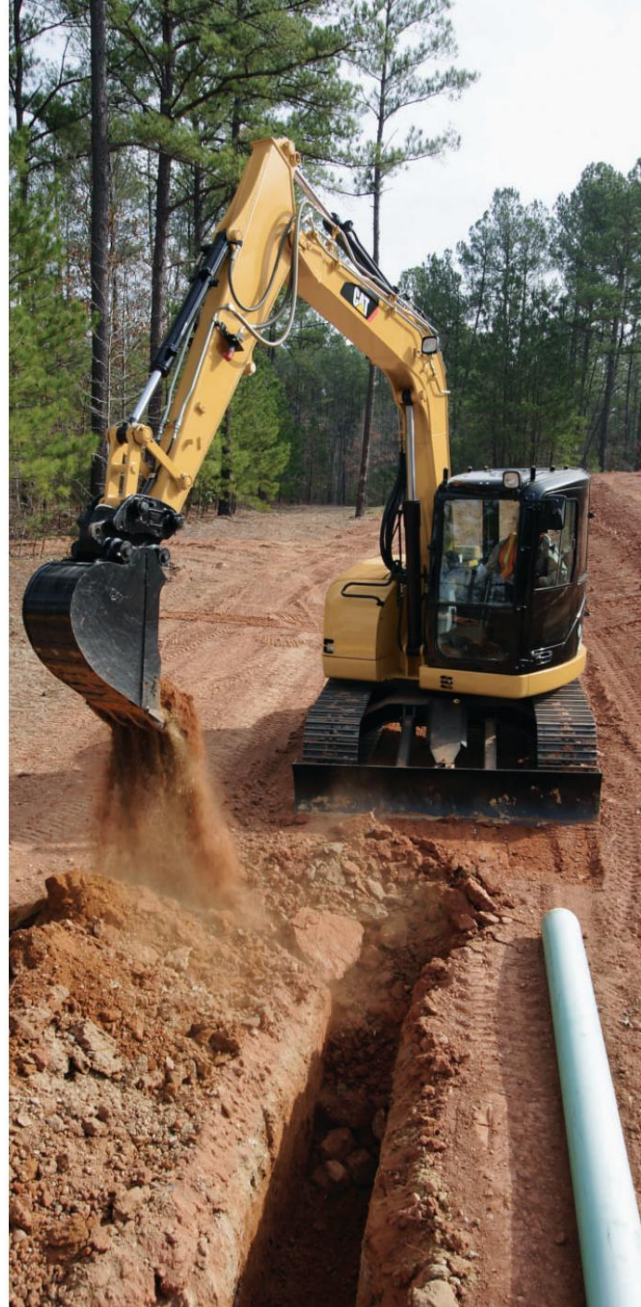
El control auxiliar y de giro de la pluma montado en una palanca de mando mejora la capacidad de control de la máquina. Los controles intuitivos brindan una modulación fina. Las palancas y la función topadora garantizan que se mantengan niveles de controlabilidad "como nuevos" durante toda la vida útil de la máquina.

### Capacidad de elevación

La nueva Serie D de Caterpillar tiene una capacidad de elevación líder en la industria combinada con una estabilidad excepcional en un paquete de radio compacto. Esto proporciona la versatilidad in situ necesaria para satisfacer las diversas y continuamente cambiantes necesidades del cliente.

### Palo y boom

Una selección de palos estándar o largos, listos para el pulgar, permite al cliente adaptar el área de excavación de la máquina a sus necesidades. Las opciones de pluma cuentan con una pluma fija para maximizar la estabilidad y la elevación y un diseño de pluma oscilante que maximiza el alcance. El brazo giratorio también permite al operador excavar zanjas paralelas a las orugas, excavar cerca de estructuras y excavar una sección en caja sin reposicionar el tren de rodaje.



## Motor

### Limpio, silencioso y eficiente.

- Motor turboalimentado provisional Tier 4  
Proporciona mayor potencia y mantiene un fuerte rendimiento a gran altitud.
- Las altas fuerzas de excavación brindan potencia incluso en el terreno más compactado con un control suave y un sistema hidráulico sensible que brinda la productividad que nuestros clientes exigen.
- El sistema hidráulico con detección de carga optimiza el flujo de aceite para lograr un rendimiento suave y potente y una mayor economía de combustible.
- El ralentí automático del motor reduce la revoluciones cuando no está en uso para ahorrar combustible y menores ruidos/emisiones ambientales.

## Herramientas de trabajo

Las herramientas de trabajo Cat se adaptan para satisfacer las necesidades de su aplicación.

Se ha desarrollado e integrado una amplia gama de herramientas en el diseño de la máquina para maximizar su rendimiento y ofrecer un valor excelente a través de una alta productividad y una larga vida útil.

- Cucharones de servicio pesado
- Cucharones para roca de servicio pesado
- Cucharones para limpieza de zanjas
- Martillos hidráulicos
- Barrenas
- Tijeras
- Compactadores
- Pulgares
- Acopladores rápidos

### Acopladores

Para maximizar el rendimiento, los acopladores rápidos Caterpillar Pin-Grabber son compatibles con todas las herramientas estándar, lo que permite al operador simplemente soltar una herramienta y recoger otra, maximizando la productividad. Los acopladores están disponibles en versiones hidráulica y manual.

### Hidráulica auxiliar

Las líneas auxiliares de alta presión de función combinada y los conectores rápidos se incluyen de serie. Este sistema auxiliar incluye una válvula desviadora que proporciona un rendimiento óptimo cuando se utiliza una herramienta de trabajo de flujo unidireccional (martillo) o de flujo bidireccional (barrena y pulgar). Esta característica permite que la máquina se adapte a una amplia variedad de aplicaciones sin tener que reconfigurar las líneas auxiliares.

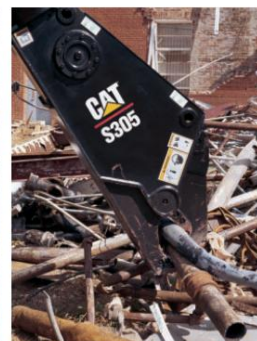
La versatilidad se mejora aún más con líneas hidráulicas opcionales que permiten el uso de un acoplador rápido hidráulico. También está disponible como accesorio opcional un circuito de suministro auxiliar secundario para herramientas que utilizan un circuito giratorio u otro circuito de presión media.

El flujo auxiliar se puede cambiar a través del monitor LCD de la cabina de 64 L/min (16,9 gal/min) a 128 L/min (33,8 gal/min). Esto permite que la máquina y la herramienta proporcionen un rendimiento óptimo y se ajusten mejor a los requisitos de la aplicación del cliente.

### pulgares

Caterpillar ofrece tres variedades de pulgares: enlace rígido, enlace hidráulico y enlace progresivo. El pulgar de enlace rígido incorpora el uso de un enlace fijo entre el pulgar y el palo, lo que requiere doblar el cucharón para asegurar la carga. El pulgar hidráulico reemplaza el enlace rígido con un cilindro que permite el movimiento tanto del enlace del pulgar como del cucharón para agarrar un objeto. Un pulgar de enlace progresivo funciona de manera muy similar a un pulgar hidráulico con más rotación del pulgar al incorporar un enlace adicional. Esta rotación adicional proporciona un mejor rango de trabajo al asegurar el material.

Las tres variedades vienen con dos longitudes, una compatible con un cucharón con pasador y otra compatible con un acoplador con sujetapasador.



# Tren de aterrizaje

Excelente estabilidad.



El Cat 308D CR y el 308D CR SB ofrecen cuatro diferentes

opciones de seguimiento para elegir, lo que permite la configuración correcta de la máquina para adaptarse al trabajo.

## Pista de acero

La oferta de oruga estándar es una oruga de triple garra de 450 mm (18 pulg.). Los eslabones de cadena lubricados con grasa, el eslabón maestro dividido y los rodillos de cadena sellados reducen los costos de propiedad y operación. Las orugas de acero proporcionan una estabilidad óptima al levantar por el costado. Esta oruga también se ofrece en un ancho de 600 mm (24 pulgadas) que proporciona estabilidad adicional y reduce la presión sobre el suelo.

## Cinturón de goma

Una novedad en la Serie D es una correa de caucho de 450 mm (18 pulgadas) de ancho. Esta correa de goma es un accesorio tradicional para minicavadora.

proporcionando daños mínimos en el lugar de trabajo y la capacidad de trabajar en múltiples superficies. La construcción de esta oruga de caucho consta de vástagos de acero incrustados que se acoplan a la rueda dentada y a los cables de acero, lo que garantiza rigidez y un desplazamiento recto.

## Oruga de caucho segmentada

La oruga de caucho segmentada de 450 mm (18 pulgadas) de ancho incorpora los mejores atributos tanto de la oruga de acero como de la correa de caucho.

La estabilidad se maximiza gracias a las almohadillas de goma rígidas que se atornillan a la cadena de oruga. Las almohadillas de goma gruesas se pueden reparar individualmente, lo que minimiza los daños en el lugar de trabajo y proporciona una larga vida útil.

## Almohadillas de goma

La zapata de 450 mm (18 pulgadas) de ancho, ofrecida a través del sistema de repuestos del distribuidor, tiene cuatro orificios que sujetan las almohadillas de goma a la oruga. Esta opción evitará daños a las superficies pavimentadas de la carretera y minimizará el ruido y la vibración durante el viaje con un sistema de orugas de acero estándar.

## Anchos de hoja

La hoja topadora es una herramienta importante que se utiliza para rellenar zanjas, nivelar, realizar trabajos de paisajismo, levantar y limpiar el lugar de trabajo.

Hay dos opciones de cuchillas disponibles. La hoja estándar de 2320 mm (91 pulg.) viene con un borde de desgaste de la hoja topadora soldado reemplazable y la hoja opcional de 2470 mm (97 pulgadas) viene con un borde de desgaste de la hoja topadora empernable reemplazable. Ambas hojas están construidas de acero endurecido para una vida útil más larga y una capacidad de explanación extrema.

## Puntos de amarre

Los puntos de amarre están ubicados en la hoja y el tren de rodaje para amarrar la máquina de manera fácil y segura para su transporte.

# Utilidad

Fácil acceso y mínimos requisitos de mantenimiento.

Mantenga su máquina en funcionamiento.



Robustas, confiables y de fácil mantenimiento son los atributos clave de las minicavadoras hidráulicas Cat®. Los paneles de trabajo de la carrocería totalmente de acero y las líneas protegidas del varillaje delantero están cuidadosamente colocadas para evitar posibles daños por encima del brazo. Se accede fácilmente a todos los puntos de servicio diario a través del capó trasero y la cubierta lateral. Un período de cambio de aceite del motor de 500 horas reduce los costos operativos y los puntos Cat S•O•SSM facilitan el muestreo de aceite para verificaciones de mantenimiento preventivo.

#### Enlace del producto

El sistema opcional Product Link simplifica el seguimiento de la flota de equipos. Usando tecnología satelital o celular, el sistema reporta automáticamente información como ubicación, horas de la máquina, códigos de servicio activos y registrados y alarmas de seguridad.

#### Sistema de seguridad de la máquina

Un sistema de seguridad de máquinas (MSS) opcional que utiliza un sistema de llave programable disuade el robo, el vandalismo y el uso no autorizado. MSS utiliza claves codificadas electrónicamente seleccionadas por el cliente para limitar el uso por parte de individuos o parámetros de tiempo.

## Atención al cliente

El soporte inigualable marca la diferencia.

Su distribuidor Cat está listo para ayudarlo con su decisión de compra y todo lo posterior.

- Realizar comparaciones de máquinas, con estimaciones de vida de componentes, mantenimiento preventivo y costo de producción.
- Los paquetes de financiamiento son flexibles para satisfacer sus necesidades.
- Su distribuidor Cat puede evaluar el costo de reparar, reconstruir y reemplazar su máquina, para que pueda tomar la decisión correcta.
- Una red informática mundial permite a los distribuidores Contador para localizar casi todas las piezas.
- Para obtener más información sobre productos Cat, servicios de distribuidores y soluciones industriales, visítenos en [www.cat.com](http://www.cat.com).



## Especificaciones del 308D CR/308D CR SB

## Motor

Motor	Mitsubishi 4M40 TL
Poder de la red	41,5 kilovatios 55,6 caballos de fuerza
Potencia bruta	43 kilovatios 57,6 caballos de fuerza
<ul style="list-style-type: none"> <li>Cumple con las emisiones Tier 4 provisional de la EPA de EE. UU. requisitos</li> <li>Clasificación de potencia neta según ISO 9249 y CEE 80/1269</li> </ul>	

## Pesos

Peso operativo con cabina	7850 kilogramos 17,306 libras
---------------------------	-------------------------------

Peso operativo con 8400 kg 18,519 lb cabina (308D CR SB)

- Peso con contrapeso, orugas de goma, cucharón, operador, combustible lleno y líneas auxiliares.
- El peso varía dependiendo de la configuración de la máquina.

## Dimensiones del motor

Aburrir	95 mm 3,7 pulgadas
Ataque	100 mm 3,9 pulgadas
Desplazamiento	2,83 litros 173 pulg <sup>3</sup>

## Sistema de viaje

Velocidad de desplazamiento: alta 5 km/h 3,1 mph

Velocidad de desplazamiento: baja 3,1 km/h 1,9 mph

Fuerza de tracción máxima 64,6 kN 14.523 libras

Fuerza de tracción máxima 64 kN 14 388 libras

(308D CR SB)

Capacidad de ascenso 35 grados

(máx.): alta

- Cada oruga es impulsada por un motor independiente de 2 velocidades.
- Los módulos de transmisión están integrados en el marco del rodillo para una protección total.
- Desplazamiento en línea recta al seguir y operar el elevador delantero simultáneamente

## Sistema hidráulico

Presiones de funcionamiento – equipos	280 barras	4.061 psi
Presión de funcionamiento – recorrido	320 barras	4,641 psi
Presión de funcionamiento – oscilación	240 barras	3,481 psi
Circuito auxiliar – primario	128 L/min 33,8 galones/min	
Circuito auxiliar – secundario	64 L/min 16,9 galones/min	
Fuerza de excavación – palo (estándar)	39 kN 8768 libras	
Fuerza de excavación – palo (largo)	35 kN 7868 libras	
Fuerza de excavación – cucharón	60 kN 13 489 libras	

## Sistema de columpio

Velocidad de giro de la máquina 10 rpm

Giro de la pluma: 50 grados hacia la derecha

Giro de la pluma – izquierda 56 grados

- Lubricación centralizada
- Freno de giro automático, aplicado por resorte, liberación hidráulica

## Niveles de sonido

Cabina exterior 98dB(A)

Cabina interior 79dB(A)

- Niveles de presión sonora del operador medidos por ISO 6396 (dinámico)

## Sistema eléctrico

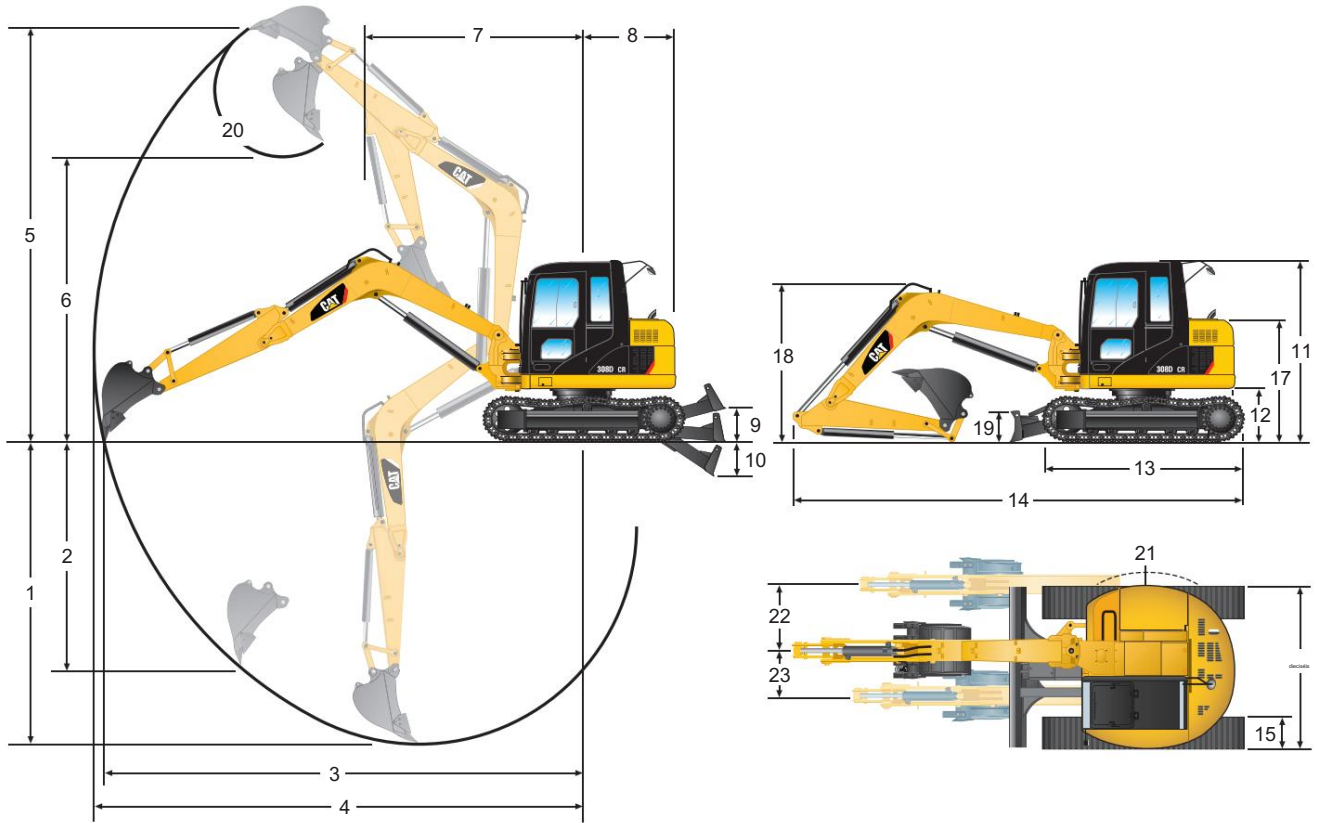
Tipo

- alternador de 35 amperios
- Baterías de alta resistencia de 24 voltios
- Conectores eléctricos sellados

## Capacidades de recarga del servicio

Sistema de refrigeración	15,7 litros 4,1 galones
Aceite de motor	12,5 litros 3,3 galones
Depósito de combustible	125 litros 33 galones
tanque hidráulico	83 litros 21,9 galones
Sistema hidráulico	94 litros 24,8 galones

Dimensiones



	308DCR				308D CR SB			
	Palo estándar		Palo Largo		Palo estándar		Palo largo	
1	4090 milímetros	13'5"	4630 milímetros	15'2"	4180 milímetros	13'9"	4730 milímetros	15'6"
2	3650 milímetros	12'0"	4160 milímetros	13'8"	2990 milímetros	9'10"	3580 milímetros	11'9"
3	6190 milímetros	20'4"	6710 milímetros	22'0"	6900 milímetros	22'8"	7430 milímetros	24'5"
4	6340 milímetros	20'10"	6840 milímetros	22'5"	7100 milímetros	23'4"	7610 milímetros	25'0"
5	7340 milímetros	24'1"	7760 milímetros	25'6"	6610 milímetros	21'8"	6960 milímetros	22'10"
6	5310 milímetros	17'5"	5730 milímetros	18'10"	4640 milímetros	15'3"	4980 milímetros	16'4"
7	1670 milímetros	5'6"	2230 milímetros	7'4"	2880 milímetros	9'5"	3350 milímetros	11'0"
8	1290 milímetros	4'3"	1290 milímetros	4'3"	1310 milímetros	4'4"	1310 milímetros	4'4"
9	380 milímetros	1'3"	380 milímetros	1'3"	380 milímetros	1'3"	380 milímetros	1'3"
10	360 milímetros	1'2"	360 milímetros	1'2"	360 milímetros	1'2"	360 milímetros	1'2"
11	2590 milímetros	8'6"	2590 milímetros	8'6"	2590 milímetros	8'6"	2590 milímetros	8'6"
12	735 milímetros	2'5"	735 milímetros	2'5"	735 milímetros	2'5"	735 milímetros	2'5"
13	2910 milímetros	9'7"	2910 milímetros	9'7"	2910 milímetros	9'7"	2910 milímetros	9'7"
14	5810 milímetros	19'1"	5830 milímetros	19'2"	6450 milímetros	21'2"	6410 milímetros	21'0"
15	450 milímetros	1'6"	450 milímetros	1'6"	450 milímetros	1'6"	450 milímetros	1'6"
16	2320 milímetros	7'7"	2320 milímetros	7'7"	2320 milímetros	7'7"	2320 milímetros	7'7"
17	1760 milímetros	5'9"	1760 milímetros	5'9"	1760 milímetros	5'9"	1760 milímetros	5'9"
18	2630 milímetros	8'8"	2740 milímetros	9'0"	2270 milímetros	7'5"	2240 milímetros	7'4"
19	450 milímetros	1'6"	450 milímetros	1'6"	450 milímetros	1'6"	450 milímetros	1'6"
20	180°		180°		180°		180°	
21	130 milímetros	5"	130 milímetros	5"	150 milímetros	6"	150 milímetros	6"
22	1010 milímetros				3'4"		1010 milímetros 3'4"	
23	635 milímetros				2'1"		635 milímetros 2'1"	

Nota: Todas las dimensiones de trabajo corresponden al cucharón OSJ.  
Sin zapata.

## Especificaciones del 308D CR/308D CR SB

## Capacidades de elevación

		2,0 m (6,56 pies)		3,0 m (9,84 pies)		4,0 m (13,12 pies)		Radio de carga máxima		
		Frente	Lado	Frente	Lado	Frente	Lado	Frente	Lado	Máximo Alcanzar
308DCR PALO – Estándar	3,0 metros 9,84 pies	3700 kg* 8157 libras*	3700 kg* 8157 libras*	2650 kg* 5842 libras*	2650 kg* 5842 lb* 2850	2200 kg* 4850 libras*	2050 kg 4519 libras	850 kg* 1.874 libras*	850 kg* 1874 lb* 1050	5,94 metros 19,49 pies
	Suelo			3700 kg* 8157 libras*	kg 6283 lb 1600 kg*	2700 kg* 5952 libras*	1850 kg 4079 libras	1.050 kg* 2.315 libras*	kg* 2315 lb* 1350 kg*	5,77 metros 18,93 pies
	Línea									
ZAPATOS – 450 mm (18")	–3,0 m – 9,84 pies	2250 kg* 4960 libras*	2250 kg* 4960 libras*	1600 kg* 3527 libras*	3527 lb*			1.350 kg* 2.976 libras*	2976 lb*	3,26 metros 10,70 pies
308DCR PALO – Estándar	3,0 metros 9,84 pies	3700 kg* 8157 libras*	3700 kg* 8157 libras*	2650 kg* 5842 libras*	2650 kg* 5842 libras*	2200 kg* 4850 libras*	2200 kg 4850 libras	850 kg* 1.874 libras*	850 kg* 1.874 libras*	5,94 metros 19,49 pies
	Suelo			3700 kg* 8157 libras*	3050 kg 6724 libras	2700 kg* 5952 libras*	1950 kg 4299 libras	1.050 kg* 2.315 libras*	1.050 kg* 2.315 libras*	5,77 metros 18,93 pies
	Línea									
ZAPATOS – 600 mm (24")	–3,0 m – 9,84 pies	2250 kg* 4960 libras*	2250 kg* 4960 libras*	1600 kg* 3527 libras*	1600 kg* 3527 libras*			1.350 kg* 2.976 libras*	1.350 kg* 2.976 libras*	3,26 metros 10,70 pies
308DCR PALO – Largo	3,0 metros 9,84 pies			2250 kg* 4960 libras*	2250 kg* 4960 libras*	1950 kg* 4299 libras*	1950 kg* 4299 libras*	900 kg* 1984 libras*	900 kg* 1984 libras*	6,46 metros 21,19 pies
	Suelo			3650 kg* 8047 libras*	2850 kg 6283 libras	2650 kg* 5842 libras*	1800 kg 3968 libras	1100 kg* 2425 libras*	900 kg 1984 libras	6,31 metros 20,70 pies
	Línea									
ZAPATOS – 450 milímetros (18")	–3,0 m – 9,84 pies	3250 kg* 7165 libras*	3250 kg* 7165 libras*	2350 kg* 5181 libras*	2350 kg* 5181 libras*			900 kg* 1984 libras*	900 kg* 1984 libras*	3,96 metros 12,99 pies
308DCR PALO – Largo	3,0 metros 9,84 pies			2250 kg* 4960 libras*	2250 kg* 4960 libras*	1950 kg* 4299 libras*	1950 kg* 4299 libras*	900 kg* 1984 libras*	900 kg* 1984 libras*	6,46 metros 21,19 pies
	Suelo			3650 kg* 8047 libras*	3050 kg 6724 libras	2650 kg* 5842 libras*	1950 kilogramos 4299 libras	1100 kg* 2425 libras*	950 kg 2094 libras	6,31 metros 20,70 pies
	Línea									
ZAPATOS – 600 mm (24")	–3,0 m – 9,84 pies	3250 kg* 7165 libras*	3250 kg* 7165 libras*	2350 kg* 5181 libras*	2350 kg* 5181 libras*			900 kg* 1984 libras*	900 kg* 1984 libras*	3,96 metros 12,99 pies
308D CR SB PALO – Estándar	3,0 metros 9,84 pies					1850 kg* 4079 libras*	1850 kg* 4079 libras*	1150 kg* 2535 libras*	750 kg 1653 libras	6,73 metros 22,08 pies
	Suelo			3350 kg* 7385 libras*	2450 kg 5401 libras	3700 kg* 8157 libras*	1600 kg 3527 libras	1500 kg* 3307 libras*	800 kg 1764 libras	6,44 metros 21,13 pies
	Línea									
ZAPATOS – 450 mm (18")	–3,0 m – 9,84 pies	6800 kg* 14 991 libras*	5750 kilogramos 12,677 libras	3700 kg* 8157 libras*	2650 kg 5842 libras			3000 kg* 6614 libras*	2150 kg 4740 libras	3,40 metros 11,15 pies
308D CR SB PALO – Estándar	3,0 metros 9,84 pies					1850 kg* 4079 libras*	1850 kg* 4079 libras*	1150 kg* 2535 libras*	850 kg 1874 libras	6,73 metros 22,08 pies
	Suelo			3350 kg* 7385 libras*	2700 kg 5952 libras	3700 kg* 8157 libras*	1700 kg 3748 libras	1500 kg* 3307 libras*	850 kg 1874 libras	6,44 metros 21,13 pies
	Línea									
ZAPATOS – 600 mm (24")	–3,0 m – 9,84 pies	6800 kg* 14 991 libras*	6300 kilogramos 13,889 libras	3700 kg* 8157 libras*	2850 kg 6283 libras			3000 kg* 6614 libras*	2350 kg 5181 libras	3,40 metros 11,15 pies
308D CR SB PALO – Largo	3,0 metros 9,84 pies							11 00 kilos * 2,425 libras*	650 kg 1433 libras	7,25 metros 23,79 pies
	Suelo			3200 kg* 7055 libras*	2450 kg 5401 libras	3450 kg* 7606 libras*	1550 kg 3417 libras	1400 kg* 3,086 libras*	650 kg 1,43 3 libras	7,00 metros 22,97 pies
	Línea									
ZAPATOS – 450 milímetros (18")	–3,0 m – 9,84 pies	6650 kg* 14 661 libras*	5500 kilogramos 12,125 libras	4700 kg* 10 10362 libras*	2500 kg 5512 libras	3050 kg* 6724 libras*	1600 kg 3527 libras	2100 kg* 4,630 libras*	1600 kg 3527 libras	4,10 metros 13,45 pies
308D CR SB PALO – Largo	3,0 metros 9,84 pies							1100 kg* 2,425 libras*	700 kg 1543 libras	7,25 metros 23,79 pies
	Suelo			3200 kg* 7055 libras*	2650 kg 5842 libras	3450 kg* 7606 libras*	1700 kg 3748 libras	1400 kg* 3,086 libras*	700 kg 1543 libras	7,00 metros 22,97 pies
	Línea									
ZAPATOS – 600 milímetros (24")	–3,0 m – 9,84 pies	6650 kg* 14 661 libras*	6050 kilogramos 13,338 libras	4700 kg* 10 10362 libras*	2750 kg 6063 libras	3050 kg* 6724 libras*	1700 kg 3748 libras	2100 kg* 4,630 libras*	1750 kg 3858 libras	4,10 metros 13,45 pies

\* Limitado por la capacidad hidráulica en lugar de la carga de vuelo.

Las cargas anteriores cumplen con la norma de capacidad de elevación de la excavadora hidráulica SAE J1097 DEC2005 y superan el 87 % de la capacidad de elevación hidráulica o el 75 % de la carga de vuelo. Hoja abajo.

El peso de todos los accesorios de elevación debe deducirse de las capacidades de elevación anteriores.

Las capacidades de elevación se basan en que la máquina se encuentre sobre una superficie de soporte firme y uniforme.

# Equipo estándar 308D CR/308D CR SB

El equipo estándar puede variar. Consulte a su distribuidor Caterpillar para obtener más detalles.

## ESTACIÓN DEL OPERADOR

Cabina completamente acristalada

Luz interior

Limpiaparabrisas y lavaparabrisas montados en pilar

Aire acondicionado, calefacción y descongelador.

Capacidad FOGS atornillada

Parabrisas delantero superior que se puede abrir

Parabrisas delantero inferior extraíble

Claraboya que se puede abrir

Lunas derecha y trasera de policarbonato.

Ventana de puerta corredera, vidrio templado.

Ventana trasera, salida de emergencia

Asiento, suspensión de respaldo alto, tapizado en tela, ajuste en 4 direcciones

Reposabrazos ajustable

Cinturón de seguridad 75 mm (3 pulgadas)

Perchero

posavasos

Compartimento de literatura

Alfombra del piso

espejos

Radio AM/FM

Sistema de seguimiento, medidores e indicadores.

Bloqueo hidráulico de palanca neutral

Controles operados por piloto con palanca de mando

Control auxiliar, joystick (control proporcional)

Pedales de control de desplazamiento con palancas manuales.

Fuente de alimentación, 12V

Acelerador tipo dial

Luz de trabajo, montada en la cabina

Baterías Cat HD (arranque en clima frío)

Alternador 35 amperios

Bocina de

advertencia Arranque eléctrico de 24 voltios

Control de giro de la pluma, palanca tipo joystick (montada) (308D CR SB)

## HIDRÁULICA y TREN DE POTENCIA

Motor diésel MMC 4M40-TL certificado para cumplir con el Tier 4 provisional de la EPA de EE. UU.

Refrigerante de larga duración -37° C (-34° F)

Sistema hidráulico de detección de carga de desplazamiento variable

Circuito hidráulico auxiliar de función combinada

Accesorios de desconexión rápida

Freno de estacionamiento de giro automático

Cambiador de patrones de control

Alarma de viaje

Viaje en línea recta

Válvula de retención de pluma

Viaje con cambio automático de dos velocidades

Motor inactivo automático

Dispositivo de descenso de la pluma (acumulador)

Válvula de amortiguación de giro inverso Capacidad de altitud de 1500 m (5000 pies)

## TREN DE RODAJE, HOJA y ORUGA

Orugas de acero, 450 mm (18 pulg.)

Hoja topadora con función de flotación

Hoja, soldar en el filo

Sellos de oruga lubricados con grasa

Protectores de guía de la cadena del extremo loco

Ajustadores de orugas hidráulicos

## OTRO

Sistema corporativo "una clave" de Caterpillar

Tapón de combustible, con cerradura

Puertas con cerradura

Stick, estándar, listo para el pulgar

Varillaje del cucharón con argolla de elevación

Contrapeso adicional

Caja de herramientas

Antena

Películas pictográficas

Pluma con poste oscilante desplazado (308D CR SB)

# Equipo opcional 308D CR/308D CR SB

El equipo opcional puede variar. Consulte a su distribuidor Caterpillar para obtener más detalles.

## ESTACIÓN DEL OPERADOR

Reposacabezas para KAB 528P/C, T8P/C

ventilador de cabina

parasol

Ligero, montado en pluma

## HIDRÁULICA y TREN DE POTENCIA

Paquete de refrigeración, ambiente alto

Kit de inicio, clima frío

Refrigerante, vida extendida -50° C (-58° F)

Líneas auxiliares de media presión

Líneas de acoplamiento rápido hidráulico

## TREN DE RODAJE, HOJA y ORUGA

Orugas de goma, 450 mm (18 pulg.)

Oruga de caucho segmentada, 450 mm (18 pulg.)

Almohadillas de goma atornilladas

Orugas de acero, 600 mm (24 pulg.)

Hoja, atornillada al filo

## OTRO

palo, largo

Guardia: cabina con pantalla frontal y toldo

Guardia - Vandalismo

Guardia - Objetos que caen

Protector - Giratorio

Protector de lluvia, delante de la cabina

## HERRAMIENTAS DE TRABAJO

Acopladores Rápidos: Mecánicos, Hidráulicos,

Estilo de cuña y bloqueo de pasador

Cucharones: Trabajo pesado, Trabajo pesado para roca,

Limpieza de zanjas y bloqueo de pasadores

Pulgares: hidráulico, rotación completa y enlace rígido

Barrena

Martillo

Cortar

Compactador

## 308D CR/308D CR SB

Para obtener información más completa sobre los productos Cat, los servicios de los distribuidores y las soluciones industriales, visítenos en la web en [www.cat.com](http://www.cat.com)

2008 Caterpillar Inc.

Reservados todos los derechos

Impreso en EE.UU.

Los materiales y especificaciones están sujetos a cambios sin previo aviso. Las máquinas destacadas pueden incluir equipos adicionales. Consulte a su distribuidor Caterpillar para conocer las opciones disponibles.

CAT, CATERPILLAR, SAFETY.CAT.COM, sus respectivos logotipos, "Caterpillar Yellow" y la imagen comercial POWER EDGE, así como la identidad corporativa y de producto aquí utilizada, 16 son marcas comerciales de Caterpillar y no pueden usarse sin permiso.

AEHQ5959 (04-2008)

**CATERPILLAR®**