

# Mobilbagger MH 5



Dienstgewicht	17,1 – 19,1 t
Motorleistung ISO 9249	89 kW (121PS)
Tieföffelinhalt	0,28 – 1,05 m <sup>3</sup>



**O&K**  
**Orenstein & Koppel**

*ca. 230.000,- + MWST.*

# Technische Daten

## Motor

O&K Dieselmotor (Fabrikat: Deutz) BF6 M 1013  
 Wassergekühlt • Abgasturbolader • Kombi-Kühler für Hydrauliköl und Kühlflüssigkeit • Trockenluftfilter mit Sicherheitselement und Verschmutzungsanzeige • Elektrische Drehzahlverstellung • Elektrischer Motorstop über Schlüsselschalter.

Motorleistung ISO 9249	89 kW / 2 200 min <sup>-1</sup>
Fahrzeugleistung ISO 9249	89 kW / 2 200 min <sup>-1</sup>
Nutzleistung ISO 3046/1 - IFN	84 kW / 2 200 min <sup>-1</sup>
Zylinder / Hubraum	6 / 1 190 cm <sup>3</sup>
Bohrung / Hub	108 mm / 130 mm
Tankinhalt	280 l
Luftfilter	Donaldson FHG 10
Bordnetz-Spannung	24 V
2 Batterien	je 12 V / 110 Ah
Drehstromgenerator	28 V / 35 A
Anlasser mit Starthilfe	4 kW / 24 V
Abgas-Emissionswerte	(COM II)

## Fahrtrieb

Hydrostatischer Allradantrieb durch Regelfahrmotor • Drive-Funktion • Automatische Zugkraftanpassung • Planetenbaggerachsen mit Lamellenbremse • Lenkzylinder im Achskörper integriert • 2 hydraulische Bremskreise

Max. Zugkraft	112 kN (11,4 t)
Max. Zugkraft mit Kraftverstärker	125 kN (12,8 t)
Max. Fahrgeschwindigkeit Gelände	1. Stufe 6,5 km/h
Straße	2. Stufe 20,0 km/h
Schnellfahreinrichtung (Option)	25 km/h
Wenderadius (Unterwagen außen)	7,0 m
Neubereifung (8-fach)	10.00 -20
Weitere Bereifung auf Anfrage	

## Schwenkwerk

Anordnung von Schwenkpumpe und Schwenkmotor im geschlossenen Kreislauf für verlustfreies Anschwenken und Abbremsen des Oberwagens • Schwenkgetriebe mit integrierter verschleißfreier Lamellenbremse • Gekapselte Kugeldrehverbindung mit Langzeitschmierung

Schwenkmoment	46,2 kNm (4,7 tm)
Schwendrehzahl	0 - 7,3 min <sup>-1</sup>
Druck	390 bar

## Geräusch-Emissionspegel gemäß EWG-Baumusterprüfung

Schallleistungspegel L <sub>WA</sub>	103 dB(A)
Schalldruckpegel L <sub>pA</sub> (Fahrerplatz)	71 dB(A)

## Hydraulik

PMS-Dreipumpenhydraulik mit zwei Arbeitspumpen und separater Schwenkpumpe • Einzelregelung beider Arbeitspumpen • Doppelbeaufschlagung • Löffelparallelschaltung ermöglicht vier Arbeitsbewegungen gleichzeitig • Feinfilterung für Rücklauföl, Servo- und Schwenkreis • Bedarfssteuerung • Kraftverstärker und Power Boost-Funktion • Hochdruckleitungen mit Flanschmaturen

Hydraulische Gesamtleistung	84 kW
Gesamtfördermenge	400 l/min
Druck	320 bar
Druck mit Kraftverstärker	360 bar

Mit Kraftverstärker erhöhen sich die Zylinderkräfte um 12,5 % und die Zugkraft um 10 %.

## Gewichte

	Grundgerät	mit Ausrüstung
MH 5 - PLA	14,3 t	bis 18,1 t
MH 5 - PLA/A2	15,2 t	bis 19,1 t

	Grundgerät	mit Ausrüstung
MH 5 - A2	14,6 t	bis 18,5 t
MH 5 - A4	16,5 t	bis 20,4 t

## Optionen

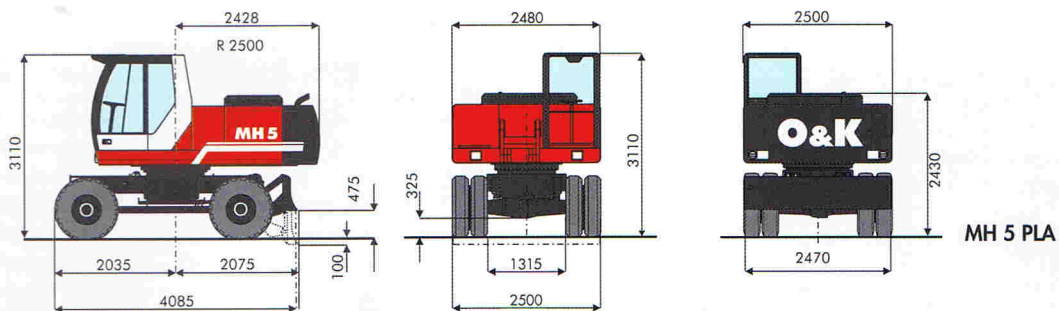
Klimaanlage • Umweltverträgliches Hydrauliköl • Standheizung • Rohrbruchsicherungen und Überlastwarneinrichtung • Kassettensradio • Zusatzscheinwerfer • Elektrische Betankungsanlage • Sonderbereifung • Zwischenringe • Hydraulikanlage Greiferdrehen

Hebezeugbetrieb ist zugelassen bei eingebauter Rohrbruchsicherung und Überlastwarneinrichtung

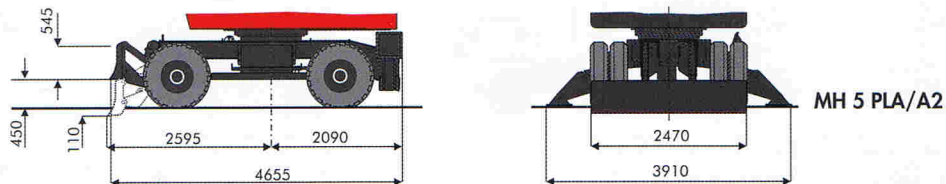
## Arbeitsausrüstung

Geringer Wartungsaufwand durch gehärtete und korrosionsgeschützte Lagerbolzen, verschleißarme Lagerbuchsen, abgedichtete Lagerstellen und gut zugängliche Schmierfettverteiler für Grundaussteiger • Hydraulikzylinder mit Gelenklagern • Hydraulisches Umschaltventil auf dem Löffelzylinder • Progressive Endlagendämpfung • Arbeitsscheinwerfer am Ausleger

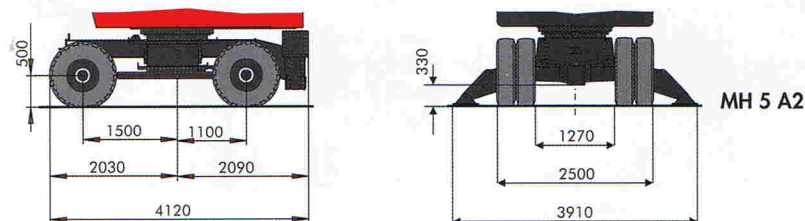
# Maße



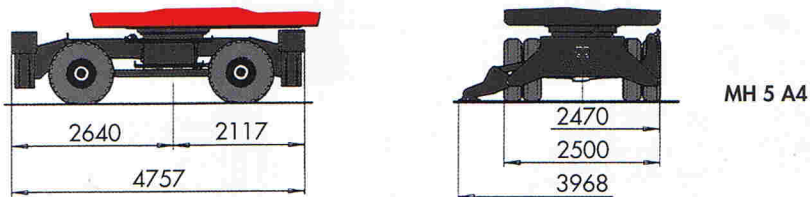
MH 5 PLA



MH 5 PLA/A2

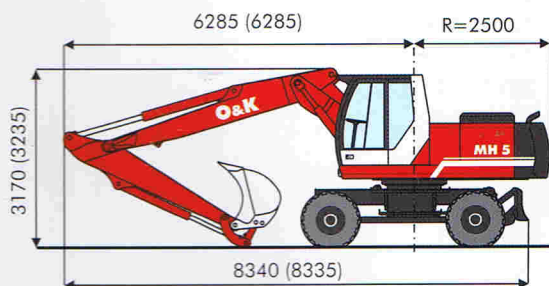


MH 5 A2

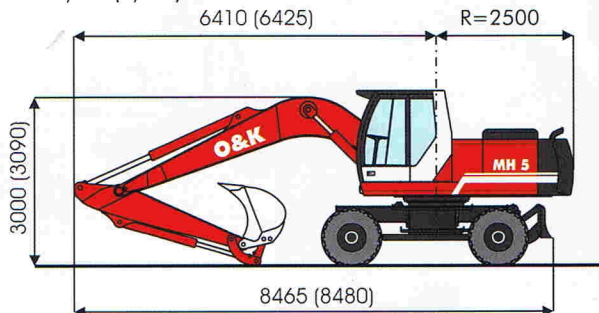


MH 5 A4

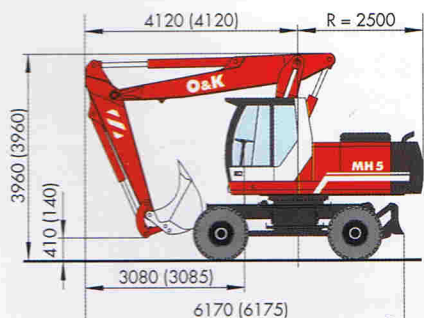
Verlademaße in mm – Verstellausleger, Tieflöffel  
Stiel 2,4 m (2,7 m)



Verlademaße in mm – Monoausleger, Tieflöffel  
Stiel 2,4 m (2,7 m)

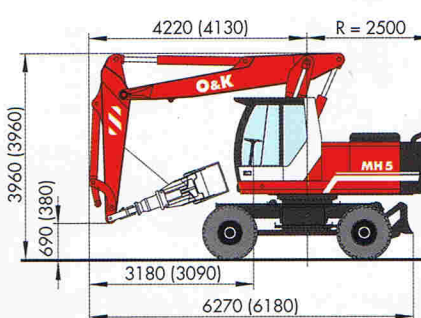


Maße in mm für Straßenfahrt – Verstellausleger, Tieflöffel  
Stiel 2,4 m (2,7 m)

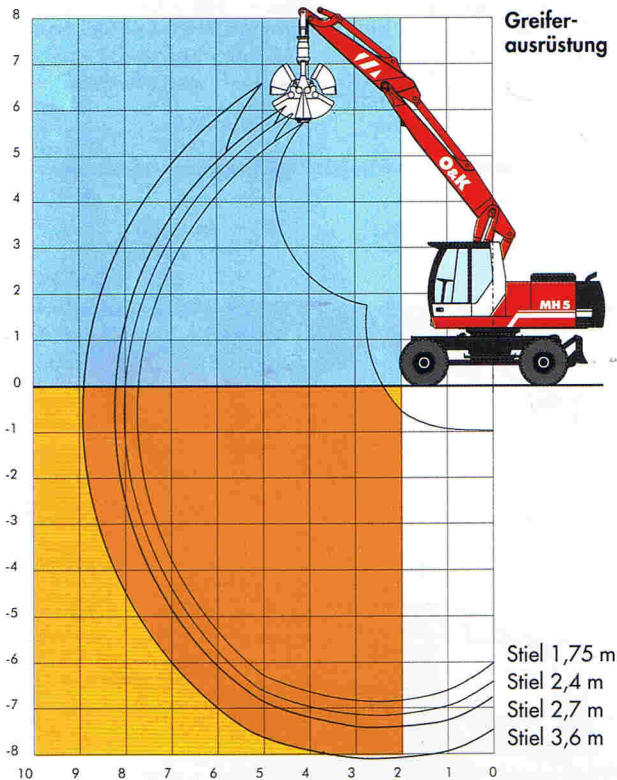
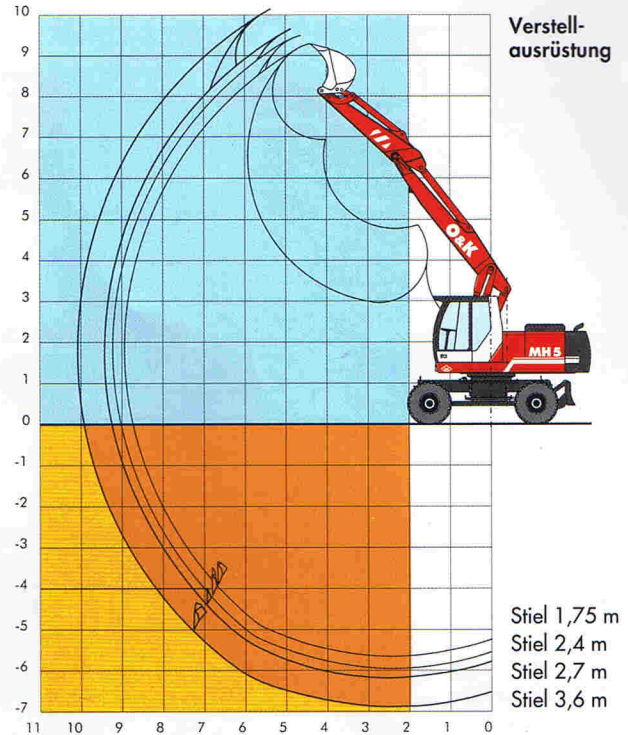
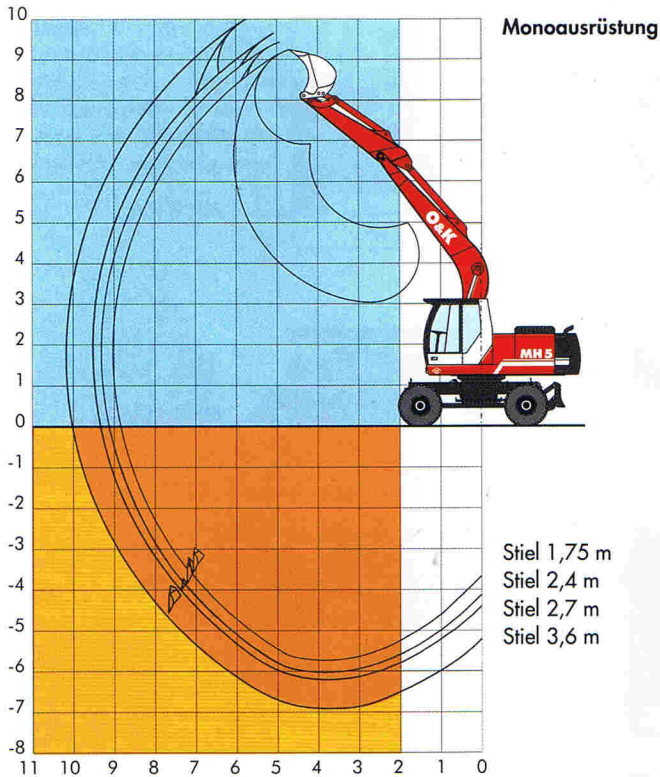


Kabinenoberkante: 3110 mm

Maße in mm für Straßenfahrt – Verstellausleger, Greifer  
Stiel 2,4 m (2,7 m)



# Grabkurven



## Einsatzgewichte mit Stiel 2,4 m

### Verstellausleger 3,6 m • Tieflöffel 1,05 m³ SAE

MH 5 - PLA	17,8 t
MH 5 - PLA/A2	18,8 t
MH 5 - A2	18,2 t
MH 5 - A4	20,1 t

### Monoausleger 5,2 m • Tieflöffel 1,05 m³ SAE

MH 5 - PLA	17,1 t
MH 5 - PLA/A2	18,1 t
MH 5 - A2	17,5 t
MH 5 - A4	19,4 t

### Verstellausleger 3,6 m • Greifer 0,4 m³ SAE

MH 5 - PLA	18,1 t
MH 5 - PLA/A2	19,1 t
MH 5 - A2	18,5 t
MH 5 - A4	20,4 t

## Tieflöffelausrüstung

### Reißkraft (DIN 24086)

Stiel 2,4 m	96 kN
Stiel 2,7 m	84 kN
Losbrechkraft (DIN 24086) Stiel 2,4 m	120 kN

## Greiferausrüstung

### Schließkraft (DIN 24086)

Stiel 2,4 m	65 kN
Stiel 2,7 m	65 kN

# Traglasten

## Tragfähigkeitswerte (t) MH 5 nach ISO 10567

### Monoausleger 5,2 m – Stiel – Tieflöffel 0,5 m<sup>3</sup> / Verstellausleger – Stiel – Tieflöffel 0,5 m<sup>3</sup>

Gemäß ISO 10567 betragen die genannten Werte 75 % der statischen Kippplast oder 87 % der hydraulischen Hubkraft. Die Werte gelten bei optimaler Position des Verstellzylinders und angebaumtem Tieflöffel. Die Tragfähigkeit des Sicherheitslasthakens beträgt 5 t.

- a Gesamtschwenkbereich 360°, auf festem, ebenem Untergrund
- b wie vor, jedoch bei abgestütztem Unterwagen.
- c Längsrichtung +/- 15°, auf festem, ebenem Untergrund.
- d wie vor, jedoch bei abgestütztem Unterwagen.
- \* Begrenzt durch die hydraulische Einrichtung.



Die Tragfähigkeit des Geräts wird durch die Standsicherheit, das Hubvermögen der hydraulischen Einrichtungen oder die max. zulässige Hakenlast des verwendeten Lasthakens begrenzt. Überlastsicherung und Auslegerrohrbruchsicherung bei Hebezeugbetrieb erforderlich. Werte in Längsrichtung auf Risiko des Betreibers. Werden statt Tieflöffel andere Arbeitsgeräte gewählt, sind die Gewichtsunterschiede der Arbeitsgeräte zu berücksichtigen.

MH 5 mit Planierschild

Verstellausleger

Stiele B	A	3,0 m				4,5 m				6,0 m				7,5 m				max.							
		a	b	c	d	a	b	c	d	a	b	c	d	a	b	c	d	a	b	c	d				
4,5 m						3,7*	3,7*	3,7*	3,7*	2,7	3,0	3,4*	3,4*												
3,0 m		7,4	8,4	8,7*	8,7*	4,0	4,6	5,2*	5,2*	2,6	3,0	4,0*	4,0*	1,6	1,9	2,9	3,6*								
1,5 m		7,1	8,2	10,3*	10,3*	3,9	4,4	6,4	6,7*	2,6	2,9	4,1	4,8*	1,5	1,8	2,8	4,0*								
2,4 m Planum		7,2	8,2	12,2*	12,2*	4,0	4,5	6,4	7,7*	2,4	2,8	4,2	5,4*	1,4	1,7	2,7	4,1	1,4	1,6	2,6	3,8*				
1,5 m		6,9	8,1	13,1	13,4*	3,8	4,3	6,7	8,0*	2,1	2,5	3,9	5,7*												
3,0 m		6,7	7,9	13,8	13,9*	3,4	3,9	6,3	8,4*	2,0	2,4	3,8	5,2*												
4,5 m										2,7	3,0	3,1*	3,1*	1,7	1,9	3,0	3,2*								
3,0 m		7,4	7,5*	7,5*	7,5*	4,0	4,6	4,7*	4,7*	2,6	2,9	3,8*	3,8*	1,6	1,9	2,9	3,4*								
1,5 m		7,1	8,1	10,2*	10,2*	3,9	4,4	6,4	6,4*	2,6	2,9	4,1	4,6*	1,5	1,8	2,8	3,8*								
2,7 m Planum		7,1	8,2	11,9*	11,9*	3,9	4,4	6,4	7,5*	2,5	2,8	4,1	5,2*	1,4	1,7	2,7	4,1	1,3	1,5	2,4	3,6*				
1,5 m		6,9	8,1	12,9	13,2*	3,7	4,3	6,6	7,9*	2,2	2,5	4,0	5,5*												
3,0 m		6,7	7,9	13,5	13,6*	3,4	3,9	6,3	8,3*	2,0	2,3	3,8	5,5*												

MH 5 mit Planierschild

Monoausleger

Stiele B	A	3,0 m				4,5 m				6,0 m				7,5 m				max.							
		a	b	c	d	a	b	c	d	a	b	c	d	a	b	c	d	a	b	c	d				
4,5 m										2,6	3,0	3,6*	3,6*												
3,0 m		6,9	8,2	9,7*	9,7*	3,8	4,4	5,6*	5,6*	2,4	2,8	4,2	4,3*												
1,5 m		4,0*	4,0*	4,0*	4,0*	3,4	4,0	6,2	7,1*	2,2	2,6	4,0	5,0*	1,5	1,8	2,7	4,1								
2,4 m Planum		5,7	6,9	7,0*	7,0*	3,1	3,7	5,9	8,0*	2,1	2,4	3,8	5,6*					1,5	1,8	2,7	4,0*				
1,5 m		5,8	6,9	11,4*	11,4*	3,1	3,6	5,8	8,1*	2,0	2,3	3,7	5,7												
3,0 m		5,9	7,1	11,3*	11,3*	3,1	3,7	5,9	7,5*																
4,5 m										2,6	3,0	3,1	3,3*												
3,0 m		7,2	8,4	8,5*	8,5*	3,9	4,5	4,7	5,2*	2,4	2,8	2,9	4,0*	1,6	1,9	2,0	3,6*								
1,5 m		5,8*	5,8*	5,8*	5,8*	3,4	4,0	4,2	6,8*	2,2	2,6	2,7	4,8*	1,5	1,7	1,9	3,9*								
2,7 m Planum		5,7	6,8	7,2*	7,2*	3,1	3,7	3,9	7,8*	2,0	2,4	2,5	5,4*	1,4	1,7	1,8	4,0*	1,4	1,6	2,6	3,8*				
1,5 m		5,7	6,8	10,8*	10,8*	3,0	3,6	3,8	8,1*	1,9	2,3	2,4	5,6												
3,0 m		5,8	6,9	11,7*	11,7*	3,0	3,6	3,8	7,6*																

MH 5 mit Planierschild und 2-Punkt-Abstützung

Verstellausleger

Stiele B	A	3,0 m				4,5 m				6,0 m				7,5 m				max.							
		a	b	c	d	a	b	c	d	a	b	c	d	a	b	c	d	a	b	c	d				
4,5 m						3,7*	3,7*	3,7*	3,7*	2,8	3,4*	3,4*	3,4*												
3,0 m		7,6	8,7*	8,7*	8,7*	4,2	5,2*	5,2*	5,2*	2,8	4,0*	4,0*	4,0*	1,7	3,1	3,0	3,6*								
1,5 m		7,4	10,3*	10,3*	10,3*	4,1	6,7	6,6	6,7*	2,7	4,3	4,3	4,8*	1,6	3,0	3,0	4,0*								
2,4 m Planum		7,5	12,2*	12,2*	12,2*	4,1*	6,7	6,7	7,7*	2,5	4,4	4,4	5,4*	1,5	2,8	2,8	4,2*	1,5	2,8	2,7	3,8*				
1,5 m		7,2	13,4	13,4	13,4*	3,9	7,0	6,9	8,0*	2,3	4,2	4,1	5,7*												
3,0 m		7,0	13,9	13,9*	13,9*	3,5	6,6	6,6	8,4*	2,1	4,0	4,0	5,2*												
4,5 m										2,8	3,1*	3,2*	3,1*	1,8	3,1	3,1	3,2*								
3,0 m		7,5*	7,5*	7,5*	7,5*	4,2	4,7*	4,7*	4,7*	2,7	3,8*	3,8*	3,8*	1,7	3,1	3,1	3,4*								
1,5 m		7,3	10,2*	10,2*	10,2*	4,0*	6,4*	6,4*	6,4*	2,7	4,3	4,3	4,6*	1,6	3,0	3,0	3,8*								
2,7 m Planum		7,4	11,9*	11,9*	11,9*	4,1	6,6	6,6	7,5*	2,6	4,3	4,3	5,2*	1,5	2,9	2,8	4,1*	1,4	2,6	1,7	3,6*				
1,5 m		7,2	13,2	13,2	13,2*	3,9	6,8	6,7	7,9*	2,3	4,2	4,2	5,5*												
3,0 m		7,0	13,6	13,6	13,6*	3,6	6,6	6,6	8,3*	2,1	4,0	4,0	5,5*												

MH 5 mit Planierschild und 2-Punkt-Abstützung

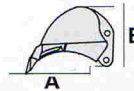
Monoausleger

Stiele B	A	3,0 m				4,5 m				6,0 m				7,5 m				max.							
		a	b	c	d	a	b	c	d	a	b	c	d	a	b	c	d	a	b	c	d				
4,5 m										2,7	3,6*	3,3	3,6*												
3,0 m		7,3	9,7*	9,7*	9,7*	4,0	5,6*	5,6*	5,7*	2,5	4,3*	3,1	4,3*												
1,5 m		4,0*	4,0*	4,0*	4,0*	3,6	6,6	6,5	7,1*	2,3	4,2	2,9	5,0*	1,6	2,9	2,0	4,1*								
2,4 m Planum		6,1	7,0*	7,0*	7,0*	3,3	6,3	6,2	8,0*	2,2	4,0	2,8	5,6*					1,6	2,9	2,9	4,0*				
1,5 m		6,1	11,4*	11,4*	11,4*	3,3	6,2	6,2	8,1*	2,1	3,9	2,7	5,7												
3,0 m		6,3	11,3*	11,3*	11,3*	3,3	6,2	6,2	7,5*																
4,5 m										2,8	3,3*	3,3*	3,3*												
3,0 m		7,5	8,5*	8,5*	8,5*	4,1	5,2*	5,0	5,2*	2,6	4,0*	4,0*	4,0*	1,7	3,0	3,0	3,6*								
1,5 m		5,8*	5,8*	5,8*	5,8*	3,6	6,6	4,5	6,8*	2,3	4,2	4,2	4,8*	1,6	2,9	2,9	3,9*								
2,7 m Planum		6,0	7,2*	7,2*	7,2*	3,3	6,2	4,2	7,8*	2,2	4,0	4,0	5,4*	1,5	2,8	2,8	4,2*	1,5	2,7	2,7	3,75*				
1,5 m		6,0	10,8*	10,8*	10,8*	3,2	6,1	4,1	8,1*	2,1	3,9	3,9	5,7*												
3,0 m		6,1	11,7*	11,7*	11,7*	3,2	6,1	4,1	7,6*																

# Baumaße und Gewichte



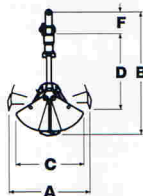
		Verstellausleger				Stiel			
		Monoausleger	Unterteil	Oberteil					
Systemlänge	m	5,20	2,00	3,60	2,40	2,70	2,90	3,60	
A	m	5,40	2,25	4,45	3,30	3,60	3,80	4,40	
B	m	1,45	0,65	0,65	0,70	0,70	0,70	0,70	
Breite	m	0,50	0,60	0,50	0,30	0,30	0,30	0,30	
Gewicht	kg	1220	545	1150	600	615	645	785	
Koppel+Schwinge	kg				140	140	140	140	
Zylinder	kg	175	178	246	199	199	199	199	



		Fels-Tiefloeffel					Tiefloeffel					Grabenloeffel starr/schwenkbar +/- 45°		
		0,40	0,50	0,60	0,70	0,80	0,25	0,30	0,50	0,80	0,95	0,20	0,33	0,40
Inhalt (CECE)	m <sup>3</sup>	0,40	0,50	0,60	0,70	0,80	0,25	0,30	0,50	0,80	0,95	0,20	0,33	0,40
Breite	mm	750	850	1000	1100	1200	500	600	850	1200	1200	2000	2000	2000
Zähne	Stück	4	4	4	5	5	3	3	4	5	5	10*	10*	10*
Gewicht	kg	444	486	499	555	605	362	384	486	605	645	305	384	404
A	m	1,40	1,40	1,40	1,40	1,40	1,40	1,40	1,40	1,40	1,40	0,85	0,85	0,85
B	m	1,00	1,00	1,00	1,00	1,00	1,00	1,00	1,00	1,00	1,00	0,56	0,56	0,56

\* Option

		Grabgreifer			
Inhalt (CECE)	m <sup>3</sup>	0,12	0,16	0,30	0,40
Breite	mm	300	400	600	800
Schraubzähne	Stück	3	5	5	7
Gewicht	kg	550	700	550	595
A	m	1,60	1,60	1,60	1,60
B	m	2,58	2,58	2,43	2,43
C	m	1,45	1,45	1,35	1,35
D	m	1,60	1,60	1,40	1,40
		mit Auswerfer		-	-
F	m	0,55	0,55	0,55	0,55



O&K Orenstein & Koppel AG  
44149 Dortmund

Niederlassungen in Deutschland:

Berlin (0 30) 3 39 96 66, Rövershagen (bei Rostock) (03 82 02) 38 90,  
Siek (bei Hamburg) (0 41 07) 9 09-0, Weyhe (bei Bremen) (0 42 03) 73-0,  
Laatzen (bei Hannover) (05 11) 8 20 19-0, Magdeburg (03 91) 53 29 39 0,  
Bielefeld (0 52 06) 36 79, Dortmund (02 31) 1 76 04 80, Stadtlohn (0 25 63) 39 83,  
Köln (02 21) 4 98 79-0, Andernach (0 26 32) 20 08-0, Frankfurt (0 69) 42 01 06-0,  
Remshalden (bei Stuttgart) (0 71 51) 70 03-0, Bruchsal (0 72 51) 97 46-0,  
Kissing (bei Augsburg) (0 82 33) 22-500, Fürth (09 11) 9 76 88-0,  
Straubing (0 94 21) 92 57-0, Gotha (0 36 21) 71 53-0

Ersatzteildienst: Dortmund (02 31) 17 60-444

Vertragshändler: BAUTRAC GmbH, Hainspitz (03 66 91) 521-12 und 521-13,  
B+K Bregler & Klöckler Baumaschinen, Vertriebs GmbH, Bad Waldsee (0 75 24) 97 12-0.  
Tecklenborg Baumaschinen GmbH, Polkenberg (03 43 21) 6 56-0,  
Dresden (0351) 8 39 44-0, Heidenau (bei Dresden) (035 29) 53 44-0,  
Bautzen (0 35 91) 30 44 07, Radefeld (bei Leipzig) (03 42 07) 6 24-0,  
Chemnitz (03 71) 5 39 32-0. Kipphardt GmbH, Duisburg (02 03) 3 78 08-0

In Belgien:

O&K Orenstein & Koppel N.V., Machelen (2) 2 55 98 00

In Dänemark:

Olaf Poulsen A/S, Ishøj (43) 99 35 00

In den Niederlanden:

O&K Orenstein & Koppel B.V., Breukelen (346) 25 04 04

In Österreich:

O&K Orenstein & Koppel Ges.m.b.H.  
Wien (1) 6 67 25 08  
Eugendorf (62 25) 83 35-0  
Zettling (31 35) 5 17 23-0

In der Schweiz:

MBA AG, 8303 Bassersdorf, (1) 8 38 61 11

E-Mail: info@orenstein-koppel.de  
http://www.orenstein-koppel.de

Angaben über die Beschaffenheit oder Verwendbarkeit der Produkte stellen keine ausdrücklichen Zusagen dar, sondern enthalten nur unverbindliche Annäherungswerte. Entscheidend für die Leistung ist ausdrücklich die vertragliche Vereinbarung.

