

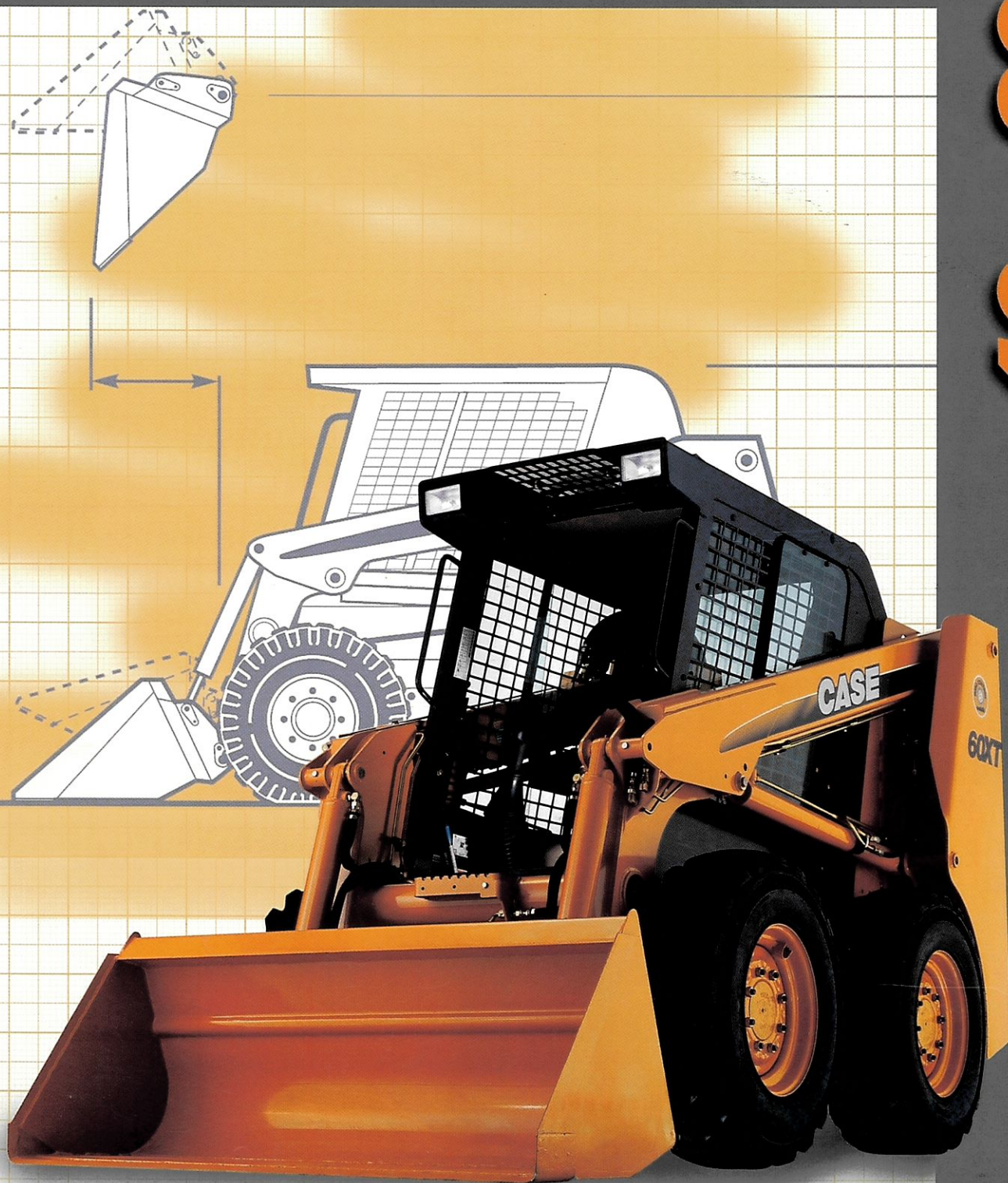
CASE

Pale Compatte

Motore da 57 a 84 CV (42 A 62 kW)

Carico utile da 680 a 910 kg

40_{XT}-60_{XT}-70_{XT}



SIAMO SEMPRE AL VOSTRO FIANCO



• Compatte e stabili

Autentiche “portautensili”, le pale compatte Case hanno nella compattezza la loro arma vincente.

I 3 modelli hanno un'altezza inferiore a 1,95 m e una larghezza inferiore o uguale a 1,63 m.

Il loro raggio di rotazione posteriore è inferiore o uguale a 1,50 m.

Il treno di pneumatici standard del 40XT gli consente

di entrare in passaggi di 1,50 m di larghezza.

Il treno di pneumatici standard del 60XT e del 70XT è reversibile, permettendo così di variare la larghezza della macchina.

Dotate di un'eccezionale stabilità, offrono dei carichi di ribaltamento da 1360 a 1815 kg.



Peso, Dimensioni, Carichi

	40XT	60XT	70XT
Peso	2593 kg	2977 kg	3133 kg
	(macchina di base con pneumatici Hauler SKS, attacco rapido meccanico, benna standard, pieno di carburante ed operatore da 75 kg)		
Vetri laterali	+ 32 kg	+ 32 kg	+ 32 kg
Porta anteriore con tergicristallo	+ 35 kg	+ 35 kg	+ 35 kg
Riscaldamento di serie	+ 9,1 kg	+ 9,1 kg	+ 9,1 kg
Sedile a sospensione	+ 4,5 kg	+ 4,5 kg	+ 4,5 kg
Pneumatici standard	10,00 x 16,5	12,00 x 16,5	12,00 x 16,5
Larghezza fuori pneumatici	1,50 m	1,63 m o 1,80 m	1,63 m o 1,80 m
Altezza cabina fuori golfari di sollevamento	1,92 m	1,95 m	1,95 m
Altezza golfari di sollevamento	121 mm	121 mm	121 mm
Lunghezza fuori tutto con benna per demolizione	3,13 m	3,23 m	3,23 m
Raggio di rotazione posteriore	1,46 m	1,50 m	1,50 m
Raggio di rotazione anteriore con benna per demolizione	1,86 m	1,95 m	1,95 m
Carico di ribaltamento	1361 kg	1633 kg	1815 kg
Carico Utile	680 kg	820 kg	910 kg



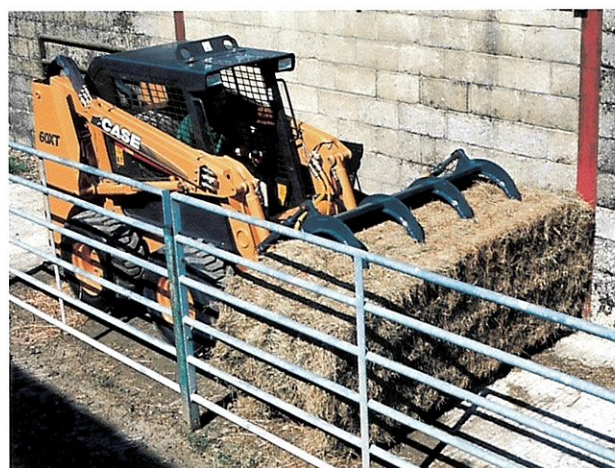
• Potenti

Equipaggiate con motori diesel Case da 3,9 litri di cilindrata, aspirati per il 40XT ed il 60XT, o turbo per il 70XT, le pale compatte Case si caratterizzano per la grande potenza erogata che conferisce loro forza e capacità di trazione.

Il comando standard del regime motore è manuale (optional a pedale).

Il motore turbo del 70XT conferisce a questo modello una potenza straordinaria, fondamentale nell'impiego di utensili che richiedono una grande potenza idraulica.

I motori dei tre modelli sono tutti dotati di tenditore automatico della cinghia della ventola.



Motore

	40XT	60XT	70XT
Marca e modello	CASE - 4-390	CASE - 4-390	CASE - 4-T390
Tipo	Diesel	Diesel	Turbo Diesel
Iniezione	iniezione diretta	iniezione diretta	iniezione diretta
Cilindrata	3,9 litri	3,9 litri	3,9 litri
Alesaggio x corsa	102 x 120 mm	102 x 120 mm	102 x 120 mm
Numero di cilindri	4	4	4
Regime	2000 g/min	2000 g/min	2000 g/min
Temperatura minima con antigelo - 37°C	liquido	liquido	liquido
Filtro aria	tipo a secco a doppio elemento	tipo a secco a doppio elemento	tipo a secco a doppio elemento
Filtro carburante	prefiltro carburante	prefiltro carburante	prefiltro carburante
Filtro olio	filtro olio a cartuccia tipo a piena portata avvitabile	filtro olio a cartuccia tipo a piena portata avvitabile	filtro olio a cartuccia tipo a piena portata avvitabile
Coppia massima	240 N.m a 1200 g/min	262 N.m a 1200 g/min	344 N.m a 1500 g/min
Potenza SAE J1349 (lorda)	45 kW/61 cv	48 kW/65 cv	65 kW/88 cv
Potenza CEE 80/1269 - ISO 9249 (netta)	42 kW/57 cv	45 kW/61 cv	62 kW/84 cv
Serbatoio carburante	83,3 litri	83,3 litri	83,3 litri
Olio motore con filtri	10,4 litri	10,4 litri	10,4 litri
Circuito di raffreddamento	16,6 litri	16,6 litri	16,6 litri

• Prestazioni caricatrice ed Idraulica ausiliaria standard

Stabili e potenti, queste macchine offrono prestazioni di scavo e capacità di sollevamento uniche.

La posizione flottante della benna è disponibile di serie su tutte le macchine.

Il circuito idraulico ausiliario, funzionante alla stessa portata e pressione del circuito caricatrice, comandato a pedale, a semplice o doppio effetto, è montato di serie su tutte le macchine.

Esso consente l'impiego di una vasta gamma di utensili idraulici.

I raccordi ISO sono di serie e garantiscono la compatibilità con numerosi accessori.

Il raffreddamento idraulico è assicurato da un radiatore di tipo heavy-duty, montato nella porta posteriore per assicurarne una facile, rapida ed efficiente pulizia.



Idraulica

	40XT	60XT	70XT
Pompa	a ingranaggi, a portata fissa		
Distributori	a centro aperto a 2 elementi		
Manipolatore sinistro	salita e discesa braccio caricatrice		
Manipolatore destro	scavo e svuotamento benna		
Filtro idraulico	6 micron, a cartuccia avvitabile sostituibile		
Cilindri	a doppio effetto	a doppio effetto	a doppio effetto
- Braccio (2) diametro x corsa	57,2 mm x 893,1 mm	63,5 mm x 910,1 mm	63,5 mm x 910,1 mm
- Benna (2) diametro x corsa	63,5 mm x 369 mm	69,9 mm x 369 mm	76,2 mm x 369 mm
Portata a 2000 g/min	72,2 l/min	79,4 l/min	79,4 l/min
Pressione di lavoro	207 bar	207 bar	207 bar
Forza di sollevamento (braccio)	1685 daN	1970 daN	2075 daN
Forza di strappo (benna)	1900 daN	2250 daN	2620 daN
Tempo del ciclo - salita attrezzatura	3,6 secondi	4,1 secondi	4,1 secondi
Tempo del ciclo - discesa attrezzatura	2,1 secondi	3,2 secondi	3,2 secondi
Tempo del ciclo - svuotamento benna	1,9 secondi	2,1 secondi	2,4 secondi
Tempo del ciclo - scavo benna	1,8 secondi	1,7 secondi	1,9 secondi
Serbatoio idraulico	32,4 litri	32,4 litri	32,4 litri
Capacità totale circuito idraulico	50,2 litri	50,2 litri	50,2 litri

Sistema elettrico

Il sistema elettrico a 12 volts è dotato di batteria a manutenzione ridotta. Tutte le macchine sono munite di

una presa a 12 volts che consente di utilizzare piccoli apparecchi elettrici compatibili.

	40XT	60XT	70XT
Alternatore	65 ampères	65 ampères	65 ampères
Motore d'avviamento	2,5 kW	2,5 kW	2,5 kW
Batteria	1 x 12 volts	1 x 12 volts	1 x 12 volts
Capacità d'avviamento a freddo	610 ampères a -18 ° C	610 ampères a -18 ° C	610 ampères a -18 ° C



• **Morbide, rapide e precise**

Di tipo **idrostatico**, a 4 ruote motrici condotte da catene di alta qualità, comandata con manipolatori servo-assistiti, la traslazione in avanti e in retromarcia è allo stesso tempo potente, progressiva, morbida e rapida. Su tutti i modelli, essa consente la rotazione sul posto a 360° ed una **velocità superiore a 11 km/h**. Il freno di servizio idrostatico si applica automaticamente quando si portano al neutro i comandi di traslazione.



 **Trasmissione**

	40XT	60XT	70XT
Tipo	idrostatica - 4 ruote motrici - trasmissione a catena		
Qualità della catena	ASA n°80 HS	ASA n°100 HS	ASA n°100 HS
Sistema idraulico	pompa a doppio corpo a cilindrata variabile - due motori a cilindrata fissa		
Portata	92 l/min	101 l/min	101 l/min
Pressione di lavoro	345 bar	345 bar	345 bar
Velocità di traslazione Marcia Avanti/Retromarcia	11,0 km/h	11,3 km/h	11,3 km/h
Compartimento catene di trasmissione	2 x 5,7 litri	2 x 5,7 litri	2 x 5,7 litri

• Sicurezza

Tutte le macchine sono equipaggiate con strutture di protezione ROPS e FOPS, con 2 fari di lavoro alogeni anteriori ed 1 posteriore, con avvisatore acustico e con un tettuccio traforato e vetrato che offre una buona visibilità sul carico nelle manovre in posizione alta.

I fari sono compresi nella sagoma della macchina, per proteggerli dagli urti, e la porta posteriore è rinforzata. Il contrappeso funge anche da paraurti.

Tutti i modelli XT sono muniti di puntello di sicurezza d'attrezzatura sul braccio destro della caricatrice, di cintura di sicurezza riavvolgibile, di una barra di sicurezza (sollevabile verticalmente) che inibisce le manovre quando l'operatore scende dal posto di guida.



Un contattore posto sotto il sedile impedisce l'avviamento del motore, anche se la barra di sicurezza è abbassata. Analogamente, il motore si arresta immediatamente, a barra abbassata, se l'operatore non è seduto sul sedile.

Se l'attrezzatura è bloccata in posizione alta con il motore spento, è possibile abbassarla azionando una leva presente su tutti i modelli.

I freni multidisco in bagno d'olio sono applicati quando il motore viene spento oppure la barra di sicurezza viene sollevata.

Il freno di stazionamento può essere disinserito dall'operatore premendo un pulsante posto nel manipolatore sinistro (di serie su tutti i modelli).



• Accessibilità

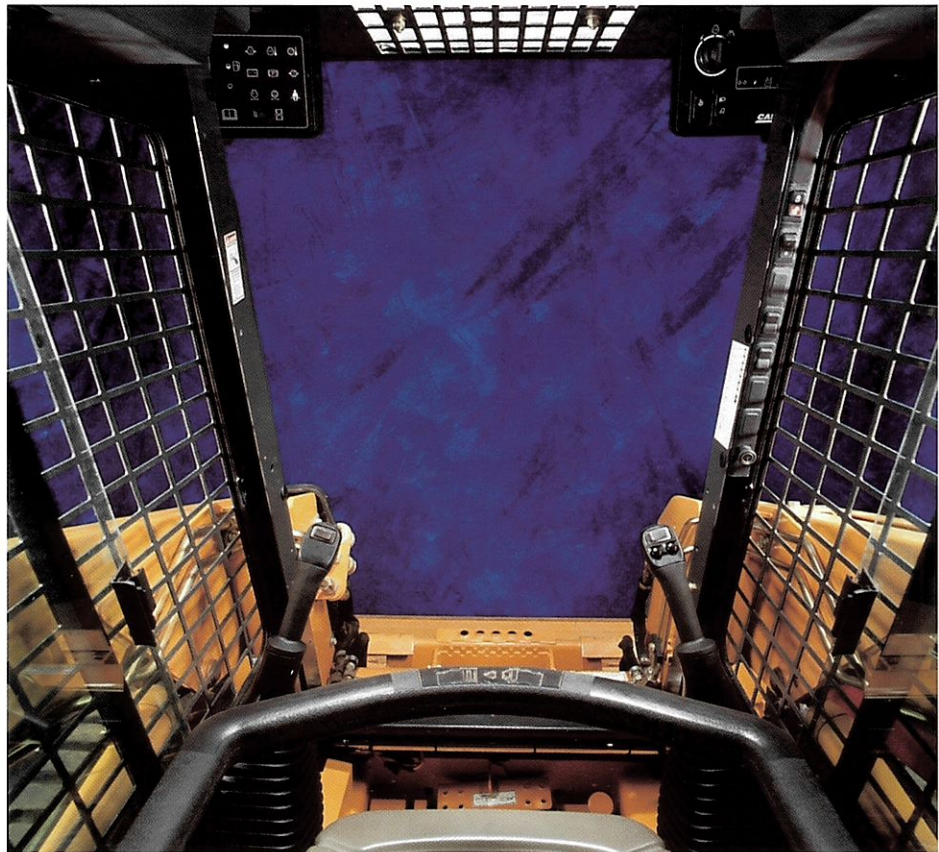
Gli indicatori di livello ed i filtri del vano motore sono **immediatamente accessibili** per la manutenzione ordinaria, dal **cofano e dalla porta posteriore**. Entrambi gli accessi sono **bloccabili da un solo punto**. Il radiatore idraulico è montato sulla porta posteriore,

per una pulizia rapida, efficiente e senza fatica. La **cabina si inclina completamente** in avanti (in meno di un minuto), consentendo l'accesso al motore e ai componenti della macchina.



• **Cabina attrezzata e confortevole**

Le cabine standard sono del tipo **ROPS-FOPS**, dotate di golfari di sollevamento, di **vetro posteriore** e di **tettuccio** traforato e vetrato. L'ergonomia è stata concepita per il massimo comfort dell'operatore: **sedile comfort** regolabile in avanti e all'indietro con **barra di sicurezza interamente imbottita** per l'appoggio del braccio, **manipolatori ergonomici**, indicatori di facile lettura, allarmi acustici di qualità. Tutto concorre a mettere l'operatore nelle migliori condizioni per lavorare serenamente ed efficientemente. La strumentazione è completa, e comprende:
 - **contaore digitale;**
 - **indicatore grafico del livello carburante (LED);**



- **allarmi visivi** per: livello carburante, tensione batteria, temperatura raffreddamento motore e idraulica, pressione olio motore, intasamento filtro aria, intasamento filtro idraulico, stato normale sistemi, cintura di sicurezza e posizione freno di stazionamento. Sono presenti anche degli **ALLARMI ACUSTICI** per la temperatura del raffreddamento motore, la pressione dell'olio motore, la temperatura dell'olio idraulico e la cintura di sicurezza. Sotto i piedi dell'operatore, un tappetino in gomma asportabile consente una rapida pulizia del pavimento. **Il livello acustico è particolarmente basso**, sia all'interno che all'esterno delle macchine.

 **Livello Acustico**

	40XT	60XT	70XT
Livello acustico esterno	103 LwA	103 LwA	102 LwA
Livello acustico interno (ROPS senza vetri laterali)	85 LpA	85 LpA	82 LpA
Livello acustico interno (ROPS con vetri laterali)	85 LpA	86 LpA	84 LpA
Livello acustico interno (ROPS interamente vetrata)	85 LpA	86 LpA	86 LpA



Benne e utensili

Per le sue macchine, Case fornisce una vastissima scelta di benne ed utensili meccanici o idraulici. Tutte le macchine sono fornite con attacco rapido meccanico di serie.

Questo attacco è conforme a SAE-J2513, comune a tutti i principali costruttori di skid steers.

L'attacco accresce la compatibilità con gli altri utensili

presenti sul mercato.

L'attacco rapido accoglie non soltanto

le benne del modello 1845C, ma anche quelle dei modelli più grandi 75XT, 85XT, 90XT e 95XT.

(Per motivi di sicurezza, è opportuno verificare che la larghezza della benna sia uguale o superiore a quella della macchina)

	40XT	60XT	70XT
Benne demolizione (montaggio di frabbrica)	1524 mm - 0,33 m ³ 1676 mm - 0,43 m ³ 1829 mm - 0,47 m ³	1676 mm - 0,43 m ³ 1829 mm - 0,47 m ³ 2000 mm - 0,52 m ³	1676 mm - 0,43 m ³ 1829 mm - 0,47 m ³ 2000 mm - 0,52 m ³
Benne profilo basso con lama o denti (terra, ghiaia, sabbia)	1525 mm - 0,40 m ³	1680 mm - 0,44 m ³ 1830 mm - 0,48 m ³	1680 mm - 0,44 m ³ 1830 mm - 0,48 m ³
Benne profilo basso grande volume (base allungata, uso paesaggistica)	1525 mm - 0,47 m ³	1680 mm - 0,52 m ³ 1830 mm - 0,57 m ³	1680 mm - 0,52 m ³ 1830 mm - 0,57 m ³
Benne per rifiuti semiliquidi	1525 mm - 0,53 m ³	1680 mm - 0,53 m ³ 1830 mm - 0,65 m ³	1680 mm - 0,53 m ³ 1830 mm - 0,65 m ³
Benne grande capacità per scaricamento di navi	1700 mm - 0,71 m ³	1850 mm - 0,79 m ³	1850 mm - 0,79 m ³ 2000 mm - 0,85 m ³
Balle tipo olandese (struttura a griglia) con lama o denti	1600 mm - 0,38 m ³ 1850 mm - 0,44 m ³	1600 mm - 0,38 m ³ 1850 mm - 0,44 m ³	1600 mm - 0,38 m ³ 1850 mm - 0,44 m ³
Benne per barbabietole (struttura a griglia) (patate, carote, barbabietole)	1600 mm - 0,60 m ³ 1850 mm - 0,70 m ³	1600 mm - 0,60 m ³ 1850 mm - 0,70 m ³	1600 mm - 0,60 m ³ 1850 mm - 0,70 m ³
Benne calibrate (per misure ufficiali) <i>* Attenzione: larghezza benna inferiore a quella della macchina</i>	1180 mm - 0,20 m ³ * 1406 mm - 0,40 m ³ * 1748 mm - 0,50 m ³	1180 mm - 0,20 m ³ * 1406 mm - 0,40 m ³ * 1748 mm - 0,50 m ³	1180 mm - 0,20 m ³ * 1406 mm - 0,40 m ³ * 1748 mm - 0,50 m ³
Benne multiuso 4 x 1 con lama o denti	1525 mm - 0,33 m ³	1680 mm - 0,40 m ³	1680 mm - 0,40 m ³
Benne uso generico con polipo	1525 mm - 0,60 m ³	1680 mm - 0,75 m ³	1680 mm - 0,75 m ³
Benne con spazzola	2152 mm	2152 mm	2152 mm
Benne con spazzola e livellatrice	2152 mm	2152 mm	2152 mm
Forca per balle	1220 mm	1220 mm	1220 mm

N.B. I disegni, le dimensioni e le applicazioni sono indicati nel Listino Prezzi Case



	40XT	60XT	70XT
Fresa a freddo	X	X	X
Trencher / Solcatrice	X	X	X
Rullo vibrante	X	X	X
Piastra compattatrice	X	X	X
Utensile di preparazione superfici	X	X	X
Impastatrice	X	X	X
Asportaceppi	X	X	X
Disco da taglio	X	X	X

• Attrezzature opzionali

Tutte le macchine possono essere equipaggiate con:

• attacco rapido idraulico

Attacco rapido idraulico conforme a SAE J2513, comune ai principali costruttori di skid steers.

• sistema anti-beccheggio "Ride control"

L'anti-beccheggio è un sistema di ammortizzazione ad azoto che consente di controllare automaticamente la stabilità del carico nella benna (riduzione perdite di materiale) durante il trasporto su terreno accidentato. Esso assicura un eccezionale comfort di guida e preserva i componenti della macchina.

• sistema idraulico di livellamento della benna

Questo sistema consente di mantenere la posizione del carico sia durante la salita che durante la discesa dell'attrezzatura.

(detto anche "Self levelling up and down")

• circuito alta portata

- Bidirezionale (207 bar / 121 l/min) con pompa a ingranaggi

• sistema elettrico

- Comando elettrico ausiliario 12V (alimentazione utensili)
- Sezionatore batteria

• comandi

- Acceleratore a pedale

• protezioni motore

- aspiratore di particelle sull'aspirazione aria motore

• cabina

- Vetri laterali scorrevoli
- Sedile a **sospensione** con cintura di sicurezza
- Riscaldamento de luxe
- Porta anteriore con tergicristallo

• sicurezza

- Faro rotante
- Allarme retromarcia
- Dispositivo di sicurezza che rilascia il freno di stazionamento a motore spento
- Tappo di sicurezza bocchetta carburante

• marcia su strada

- Indicatori di direzione

• clima rigido

- Scaldiglia motore (alimentazione 240 V)

• verniciatura

- Verniciatura speciale eseguita in fabbrica

• cingoli in acciaio

NB: La maggior parte delle attrezzature aggiuntive sono fornite in kit installabili anche dopo la messa in servizio della macchina.





Pneumatici

SKID	MARCA DESCRIZIONE	DIMENSIONI	CARATTERISTICHE	IMPIEGO TERRENO	LARGHEZZA MACCHINA	ESEMPI D'APPLICAZIONE
40XT	Solideal "Hauler SKS"	10 x 16,5 - 8 PR	Fianchi rinforzati e protezione cerchione	PNEUM. IMPIEGO NORMALE Tutti i terreni	1,50 m	Tutte le Applicazioni STANDARD: Strade, Impianti e reti, Movimento terra, Edilizia, Industria, Agricoltura, Paesaggistica, Noleggio, ecc
	Galaxy "Beefy baby 2"	10 x 16,5 - 8 PR	Fianchi rinforzati & Protezione cerchione gomma XHD	PNEUM. IMPIEGO NORMALE Tutti i terreni	1,50 m	Tutte le Applicazioni STANDARD: Strade, Impianti e reti, Movimento terra, Edilizia, Industria, Agricoltura, Paesaggistica, Noleggio, ecc
	Galaxy "Hippo"	13,0 x 16,5 - 10 PR	Fianchi rinforzati & Protezione cerchione gomma XHD, più largo del "Beefy Baby 2" pressione al suolo inferiore a "Beefy Baby 2"	PNEUM. EXTRA GRANDE Terreni instabili o scivolosi	1,63 m	PAESAGGISTICA, MOVIMENTO TERRA su Terreno Scivoloso o Instabile
	Galaxy "King Kong"	10 x 16,5 - 10 PR	Fianchi rinforzati & Protezione cerchione gomma di qualità XHD	PNEUM. TIPO "MINIERA" Terreni abrasivi	1,50 m	MINIERE, INDUSTRIE, RICICLAGGIO, DEMOLIZIONE, PORTI
60XT - 70XT	Solideal "Hauler SKS"	12 x 16,5 - 10 PR	Fianchi rinforzati & Protezione cerchione	PNEUM. IMPIEGO NORMALE Tutti i terreni	1,63 m o 1,80 m	Tutte le Applicazioni STANDARD Strade, Impianti e reti, Movimento Terra, Edilizia, Industria, Agricoltura, Paesaggistica, Noleggio, ecc
	Galaxy "Beefy baby 2"	12 x 16,5 - 10 PR	Fianchi rinforzati & Protezione cerchione gomma di qualità XHD	PNEUM. IMPIEGO NORMALE Tutti i terreni	1,63 m o 1,80 m	Tutte le Applicazioni STANDARD Strade, Impianti e reti, Movimento Terra, Edilizia, Industria, Agricoltura, Paesaggistica, Noleggio, ecc
	Galaxy "Hippo"	15,5 x 16,5 - 12 PR	Fianchi rinforzati & Protezione cerchione gomma XHD, più largo del "Beefy Baby 2" pressione al suolo inferiore a "Beefy Baby 2"	PNEUM. EXTRA GRANDE Terreni instabili o scivolosi	1,78 m	PAESAGGISTICA, MOVIMENTO TERRA su Terreni Scivolosi o Instabili
	Galaxy "King Kong"	12 x 16,5 - 12 PR	Fianchi rinforzati & Protezione cerchione gomma di qualità XHD	PNEUM. TIPO "MINIERA" Terreni abrasivi	1,63 m	MINIERE, INDUSTRIE, RICICLAGGIO, DEMOLIZIONE, PORTI
	Galaxy "Slim Jim"	10 x 16,5 - 10 PR	Fianchi rinforzati & Protezione cerchione gomma di qualità XHD, pneum. stretto stesso raggio del 12 x 16,5 (= stessa alt.libera dal suolo della macchina) ma larghezza del 10 x 16,5 (= larghezza macchina inf.)	PNEUM. STRETTO Tutti i terreni	1,50 m	Siti con accesso STRETTO (Industrie, Fattorie, Zone di Stoccaggio)
	Galaxy "Hulk"	12 x 16,5 - 12 PR	Fianchi rinforzati & Protezione cerchione gomma di qualità XHD, spesso	"PNEUM. TIPO "CAVA" Terreni Duri	1,63 m	CAVE, INDUSTRIE, RICICLAGGIO, PORTI
	Galaxy "Bulky Hulk"	15,5 x 16,5 - 14 PR	Fianchi rinforzati & Protezione cerchione gomma di qualità XHD, spessa, larghezza superiore "Hulk", pressione al suolo inferiore a "Hulk"	"PNEUM. TIPO "CAVA" Terreni Duri	1,78 m	CAVE, INDUSTRIE, RICICLAGGIO, PORTI



HAULER SKS



BEEFY BABY 2



HIPPO



KING KONG



SLIM-JIM



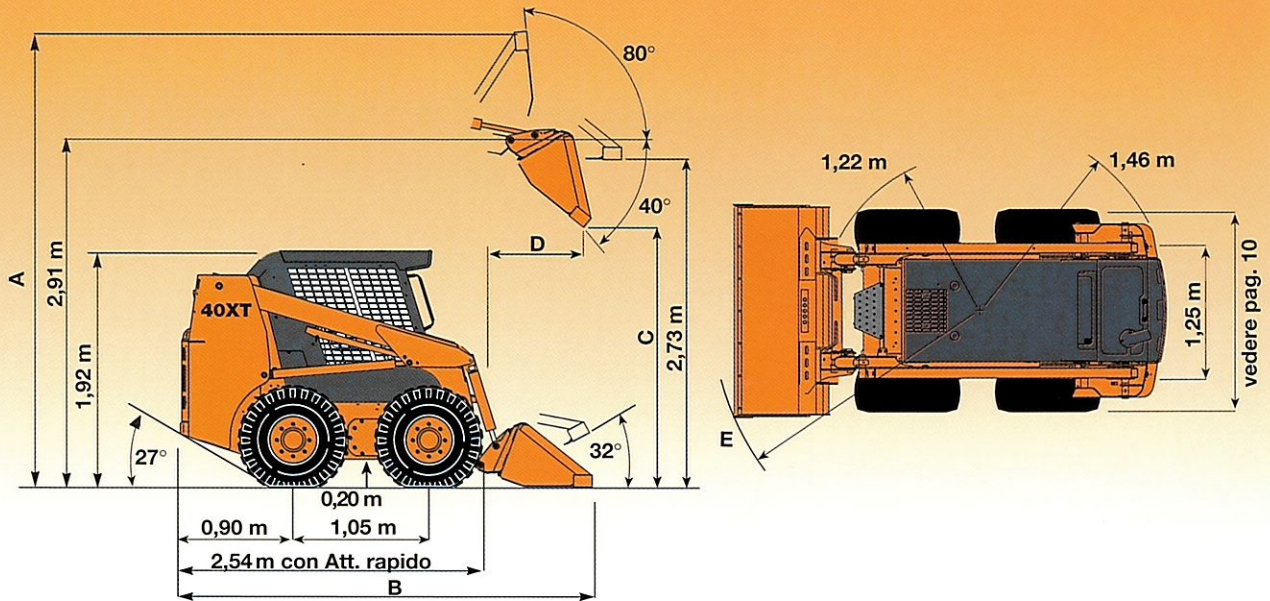
HULK



BULKY HULK

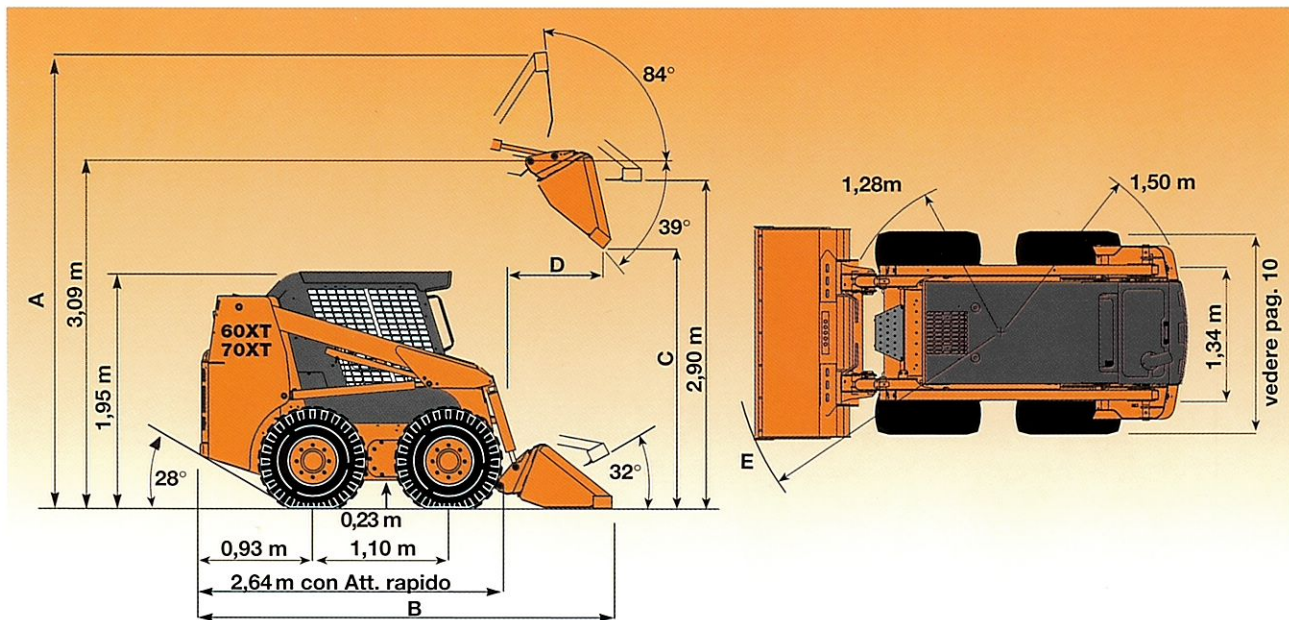


Dimensioni generali



• 40XT

	Benna demolizione con lama (montag. di fabbrica) 0,33 - 0,43 - 0,47 m ³	Benna movimento terra profilo basso con lama 0,40 m ³	Benna movimento terra profilo basso grande volume 0,47 m ³
A Altezza massima	3,69 m	3,83 m	3,96 m
B Lunghezza totale al suolo	3,13 m	3,28 m	3,40 m
C Altezza di scarico	2,27 m	2,18 m	2,10 m
D Sbraccio all'altezza massima di scarico	0,60 m	0,71 m	0,81 m
E Raggio di sterzata (allo spigolo benna da 1524 mm)	1,86 m	1,99 m	2,11 m



• 60XT - 70XT

	Benna demolizione con lama (montag. di fabbrica) 0,43 - 0,47 - 0,52 m ³	Benna movimento terra profilo basso con lama 0,44 - 0,48 m ³	Benna movimento terra profilo basso grande volume 0,52 - 0,57 m ³
A Altezza massima	3,87 m	4,01 m	4,14 m
B Lunghezza totale al suolo	3,23 m	3,38 m	3,50 m
C Altezza di scarico	2,45 m	2,37 m	2,29 m
D Sbraccio all'altezza massima di scarico	0,54 m	0,66 m	0,75 m
E Raggio di sterzata (allo spigolo benna da 1524 mm)	1,95 m	2,08 m	2,20 m

• **Attrezzatura standard di base**

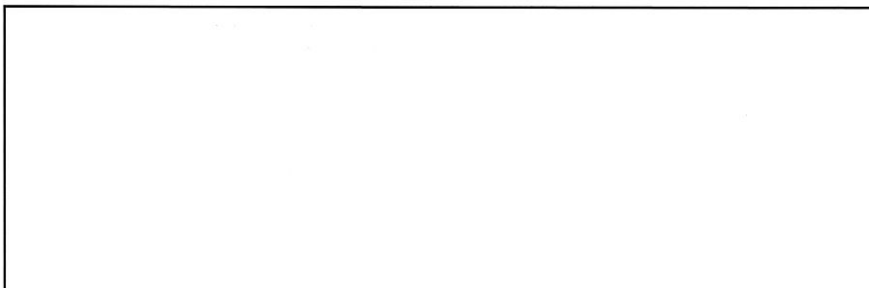
	40XT	60XT	70XT
Cabina			
Cabina ROPS-FOPS inclinabile in meno di 1 minuto	X	X	X
Barra di sicurezza con bloccaggio dei comandi	X	X	X
Sedile con sensore di presenza	X	X	X
Cintura di sicurezza riavvolgibile	X	X	X
Acceleratore a leva	X	X	X
Contaore digitale	X	X	X
Indicatore grafico livello carburante (LED)	X	X	X
Allarmi visivi e acustici	X	X	X
Fari di lavoro alogeni: 2 anteriori 1 posteriore	X	X	X
Retrovisore	X	X	X
Presse ausiliaria 12 V	X	X	X
Tettuccio traforato e vetrato	X	X	X
Idraulica			
Circuito idraulico con raccordi rapidi ISO	X	X	X
Trasmissione			
Tipo idrostatico	X	X	X
Traslazione servo-assistita	X	X	X
Altro			
Ganci per rimorchio posteriore e per trasporto	X	X	X
Accessi di servizio porta e cofano posteriori bloccabili da un solo punto	X	X	X
Attacco rapido meccanico	X	X	X
Puntello di sicurezza attrezzatura caricatrice	X	X	X
Golfari di sollevamento	X	X	X



Conforme alla direttiva 98/37/CE



NOTE: Gli allestimenti standard ed opzionali possono cambiare secondo le richieste e le leggi in vigore nei vari paesi. Le foto possono ritrarre attrezzature non standard o attrezzature non citate nel presente stampato. La società CNH Italia Spa si riserva il diritto di modificare senza preavviso le caratteristiche delle sue macchine e senza alcun obbligo dipendente da tali modifiche.



CNH Italia Spa
 via Botticelli, 151
 10154 TORINO
 TEL: 011/6877976/848
 FAX: 011/6877942
 www.casece.com