

Todos los derechos reservados.

Los materiales y las especificaciones pueden cambiar sin previo aviso.
Las máquinas presentadas en las fotos pueden incluir equipamiento adicional.
Consulte con su distribuidor de XCMG para conocer las opciones disponibles.



Miniexcavadoras
XE80E




PARA ALCANZAR EL ÉXITO



XCMG European Sales and Services GmbH

Dirección: Europark Fichtenhain B 4,47807 Krefeld, Alemania

Tel: +49 (0) 2151 8206 890

Fax: +49 (0) 2151 8206 899

Correo electrónico: info@xcmg-ess.de

XUZHOU CONSTRUCTION MACHINERY GROUP IMP. & EXP.CO., LTD

Dirección: N.º 1, Tuolanshan Road, Distrito de desarrollo económico y tecnológico de Xuzhou, Jiangsu, China 221004

Tel: +86 (0) 516 8773 9703

Fax: +86 (0) 516 8773 9230

Correo electrónico: europa@xcmg.com

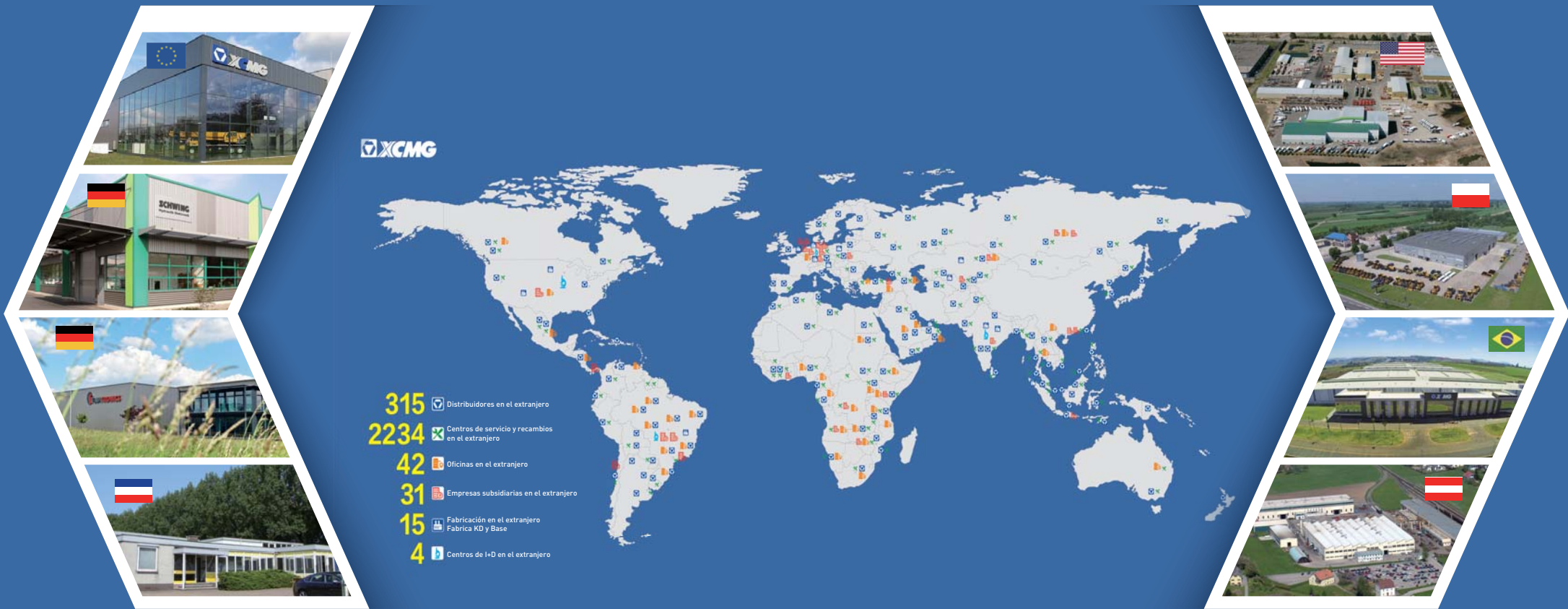
www.xcmg.com

Potencia nominal: 54,6 kW

Peso operativo: 9,5 t

Capacidad del cazo de serie: 0,35 m³





PRESENTACIÓN DE XCMG

XCMG es una empresa líder valorada en 100 mil millones de RMB, con la mayor escala, el mejor nivel tecnológico, el mayor volumen de exportaciones y una alta competitividad e influencia en la industria de la maquinaria de construcción en China. Ha ocupado el primer puesto en la industria china de maquinaria de construcción durante décadas y, actualmente, es la tercera a nivel mundial, además de estar en el puesto 395 entre las 500 mejores marcas del mundo.

Los principales productos de XCMG consisten en 16 categorías de equipos, como la maquinaria de elevación, de excavación, de hormigón, de minería, de movimiento de tierras, de carreteras, etc., además de tres categorías de componentes claves, como el sistema hidráulico, el de transmisión y el de control eléctrico. Entre los mencionados anteriormente, la maquinaria de elevación es la número uno del mundo, y engloba una solución de maquinaria de construcción y mantenimiento de carreteras, maquinaria de pilotaje y la maquinaria de hormigón.

XCMG ha acumulado más de 8000 patentes aprobadas, incluidas más de 1900 patentes de invención y más de 130 patentes PCT internacionales. Entidades de centros de I+D, las plantas de fabricación o las fábricas de KD están en funcionamiento en más de 10 países, como Alemania, Estados Unidos, Brasil y la India; XCMG también ha adquirido tres empresas europeas, incluida Schwing, en Alemania. La planta de fabricación de Brasil, que ha recibido una inversión de 350 millones de dólares para construir fábricas en terreno limpio, se ha convertido en un modelo de cooperación económica entre China y Brasil. Actualmente, los productos de XCMG se exportan a 187 países y regiones, lo que abarca el 97 % de los países de la zona de La Franja y la Ruta. En el negocio de las exportaciones a 35 países, la proporción de XCMG se sitúa en el puesto n.º1, con un primer lugar constante dentro de la industria china en términos de volumen de exportación anual y de ingresos en el extranjero.

XCMG EN EUROPA

Desde los años 90, cuando ya era una marca conocida en la industria europea, XCMG ha sido uno de los principales fabricantes internacionales, proporcionando productos y servicios en todo el continente. Gracias a su rápido crecimiento en los últimos años, XCMG está construyendo gradualmente una red integral que incluye: departamentos de I+D, distribución local, gestión de la cadena de suministro y un centro integrado de servicios al cliente y formación.

En la actualidad, XCMG tiene 3 filiales en funcionamiento, con más de 100 empleados multinacionales en Europa:
- ERC XCMG European Research Center GmbH
- ESS XCMG European Sales and Services GmbH
- EPC XCMG European Purchasing Center GmbH

XCMG también cuenta con un recurso de más de 100 sucursales de concesionarios locales en toda Europa, con lo que genera toda una cadena de valor que atiende a todo el mercado europeo, incluyendo la venta, el servicio, la financiación, el reciclaje de equipos usados, etc.

Estamos implementando nuestra estrategia de globalización de forma activa y continua. Nuestro equipo internacional de primera clase cuenta con muchos años de experiencia profesional y una excelente capacidad de gestión intercultural.

Con una sólida combinación de conocimientos y experiencia práctica en un contexto multicultural, creamos un valor real y ofrecemos un alto nivel de retorno de la inversión a nuestros clientes europeos.





Alto rendimiento con un tamaño compacto

► El rendimiento se encuentra con la eficiencia

La XE80E ha sido diseñada para combinar potencia y suavidad y está lista para el desafío. Esta máquina de parte trasera corta y pluma de dos piezas puede realizar trabajos fácilmente en espacios cerrados. Se ha mejorado su versatilidad gracias a dos circuitos hidráulicos de serie (AUX1 y AUX2) y al control preciso del caudal de aceite. Un alto rendimiento de excavación y elevación, junto con una conducción suave, completan la XE80E.

- El motor diésel Kubota V3307 Stage V con el sistema common-rail y las tecnologías EGR, DOC y DPF combina de forma excelente con nuestro sistema mejorado de detección de carga hidráulica. Esta combinación garantiza la eficiencia del combustible y el control suave, independientemente de la carga. De este modo, nuestra potente XE80E es más eficiente en cuanto al consumo de combustible, incluso en las circunstancias más duras, y es un placer manejarla.

Diseño compacto

La función de oscilación de la pluma, junto con el giro de parte trasera corta, le permite trabajar en cualquier espacio estrecho. Los ángulos de oscilación de la pluma a izquierda y derecha son de 62° y 50°, respectivamente, por lo que la XE80E es capaz de realizar fácilmente tareas complejas en condiciones difíciles, como cavar en paralelo a una pared en un camino estrecho.



Diseño de pluma de dos piezas

La XE80E está equipada con una pluma de dos piezas para que pueda realizar trabajos más exigentes en una mayor variedad de sitios. Además, su manejo fácil y suave le da una versatilidad extra incluso en condiciones de trabajo difíciles, lo que minimiza la fatiga del operador.

Control total de su sistema hidráulico

La XE80E está equipada de serie con líneas AUX1 y AUX2 de control proporcional y cuenta con líneas de acoplamiento rápido disponibles de serie. Puede programar múltiples implementos desde el monitor.

La seguridad es lo primero

Junto con la válvula de retención de la hoja, proporcionamos las válvulas de seguridad de la pluma y del brazo como configuración de serie. Le permitirá afrontar todas las tareas de excavación y elevación de la manera más segura.



Comodidad operativa

► Ergonómica y cómoda

La XE80E está diseñada para proporcionarle las mejores condiciones de trabajo. La cabina tiene una puerta de entrada amplia, lo que la hace más accesible. La cabina OPG/TOPS/ROPS (ISO 3471) maximiza su seguridad.





Fácil acceso para el mantenimiento

► Fácil acceso al servicio

Nuestra XE80E se ha desarrollado prestando especial atención a la facilidad de acceso al servicio. Cuenta con un único punto de acceso para el mantenimiento diario de todos los componentes principales, un indicador del nivel de combustible y el repostaje a través del tapón con cerradura.



Mantenimiento del motor por un lado

La XE80E está diseñada para reducir el coste de mantenimiento con intervalos de servicio más largos, lo que se traduce en una mayor disponibilidad de la máquina en el lugar de trabajo. Mientras tanto, tiene a su disposición a técnicos capacitados de XCMG para proporcionar apoyo adicional cuando sea necesario.



- 1 Refrigerante
- 2 Filtro de aire
- 3 Radiador
- 4 Posprocesador del motor



Especificaciones técnicas

■ Motor

	XE80E
Fabricante/modelo	Kubota/V3307CRTE5
Número de cilindros	4
Potencia nominal a 2200 rpm	54,6
Par máximo a 1500 rpm	265
Ralentí (bajo - alto)	1200-2000
Cilindrada	3,3 L
Diámetro x carrera	94 mm x 120 mm
Motor de arranque	12 V / 3,0 kW
Baterías - Alternador	12 V / 3,0 kW
Filtro de aire	Elemento doble con evacuación automática del polvo

■ Capacidades de los fluidos

	XE80E
Depósito de combustible	130 L
Sistema de refrigeración (capacidad del radiador)	14 L
Depósito de aceite hidráulico	110 L
Aceite de motor	10 L
Unidad de giro	0,5 L
Dispositivo de traslación	2 X 1,3 L

■ Entorno

Los niveles de ruido cumplen la normativa medioambiental (valores dinámicos).

• Emisión de ruido

	XE80E
Nivel de ruido LwA	
Garantizado	99
Medido	99
LpA del operador	72

■ Bastidor inferior

Bastidor inferior tipo X. El chasis de las orugas para trabajos pesados es muy resistente gracias a su estructura totalmente soldada y sin tensiones. La larga vida útil está garantizada gracias al uso de materiales de primera clase: reguladores de cadena hidráulicos con muelles de retorno amortiguados, rodillos de oruga lubricados de por vida y ruedas guía.

• Número de rodillos y zapatas por lado

	XE80E
Rodillos superiores (zapata de serie)	1 (140 mm)
Rodillos inferiores	5 (140 mm)
Número de eslabones y zapatas	40
Longitud total de la oruga	2899 mm

■ Sistema hidráulico

Este diseño de XCMG permite el uso independiente y combinado de todas las funciones mediante palancas controladas por pilotaje hidráulico.

• Bomba

	Tipo	Cilindrada (cm³/rev)	Caudal máximo a 2100 rpm (L/min)	Presión sobre la válvula de alivio (kgf/cm²)
Principal (con detección de carga)	Bomba con detección de carga	104,3	219	326,4

• Máxima presión del sistema

	XE80E
Pluma/brazo/cazo	316
Trabajo/traslación	310
Giro	240

■ Mecanismo de giro

Motor de pistones axiales de alto par con reductor planetario bañado en aceite. El círculo de oscilación es un rodamiento de bolas de una hilera, tipo cizalla, con engranaje interno endurecido por inducción. Engranaje interno y del piñón internos sumergidos en lubricante. Equipado con un freno de giro automático multidisco.

• Sistema de giro

	XE80E
Velocidad de oscilación máxima	12 rpm
Par de oscilación máximo	364 kgf.m
Ángulo de oscilación de la pluma hacia la derecha/izquierda	62/50

■ Accionamiento

Cada oruga es accionada por un motor de pistones axiales independiente de alto par a través de engranajes de reducción planetaria. Dos palancas de control proporcionan una traslación suave o una contrarrotación a demanda.

• Velocidad y tracción

	XE80E
Velocidad de traslación (baja - alta)	2,7 - 4,9 km/h
Fuerza de tracción máxima	64 kN
Capacidad de subir pendientes	70 % / 35°

■ Fuerzas de excavación (ISO 6015)

Con aumento de potencia.

	XE80E
Fuerza de excavación, brazo de serie (ISO 6015)	41 kN
Fuerza de excavación, cazo (ISO 6015)	64 kN

■ Cilindros hidráulicos

	Cantidad	Diámetro del cilindro x diámetro del vástago x carrera (mm)
Pluma	1	110x75x922
Brazo	1	95x60x885
Cazo	1	85x55x742
Bulldócer	1	120x80x157
Oscilación de la pluma	1	110x65x592

■ Peso

Con brazo de 1,82 m y cazo de 0,35 m³

	Anchura de la zapata (mm)	Peso operativo (kg)	Presión en el suelo (kPa)
Caucho	450	8900	39,3
Acero	450	9500	42,8

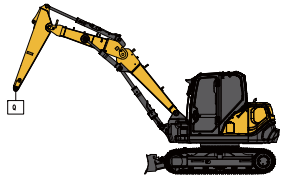


Capacidades de elevación

XE80E

■ Cabina • brazo de serie (1820 mm) • contrapeso de serie y adicional • sin cazo

Altura del punto de elevación	Elevación en el radio máximo [kg]	Por delante						Por el lado						Radio máximo [mm]	
		1,0 m	2,0 m	3,0 m	4,0 m	5,0 m	6,0 m	1,0 m	2,0 m	3,0 m	4,0 m	5,0 m	6,0 m		
6 m	1768			3436	2410			1424			3167	1985			4000
5 m	1333			2712	2471	1722		1075			2712	1991	1395		5000
4 m	1136				2406	1697	1268	914			1928	1371	1024		6000
3 m	1034					1639	1247	829					1316	1004	6000
2 m	987					1570	1214	789					1251	973	6000
1 m	980					1513	1183	783					1196	943	6000
0 m	1016					1480	1164	811					1165	925	6000
-1 m	1077			2009		1474	1166	883				1556	1160	927	6000
-2 m	688			1639		1293		688				1586	1182		5000

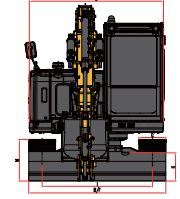
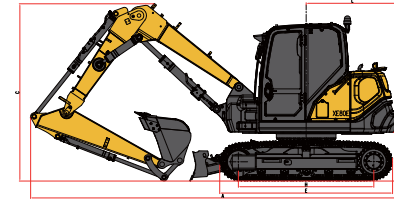
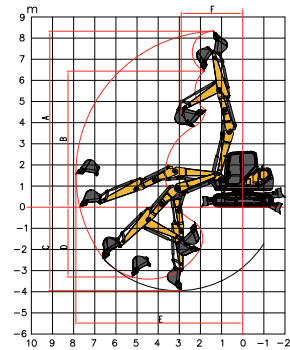


■ : Por delante
■ : Sobre el lado o en 360°

1. La capacidad de elevación se basa en la norma ISO 10567.
2. * = La capacidad máxima de elevación está limitada por la capacidad hidráulica de la máquina.
3. La capacidad de elevación no supera el 87 % de la capacidad hidráulica o el 75 % de la carga de vuelco con la máquina sobre un terreno llano y firme.
4. El operador debe estar familiarizado con los manuales de funcionamiento y mantenimiento de la máquina. La normativa local relativa a la seguridad en el manejo de las máquinas debe respetarse en todo momento.
5. Los diagramas de elevación solo cubren las máquinas construidas originalmente por XCMG; sin cadenas de elevación ni ningún otro equipo de elevación.
6. Cuando la excavadora se utiliza para elevar o manipular materiales, debe cumplir con la normativa local y estar equipada con las válvulas de rotura de manguera necesarias y un dispositivo de advertencia de sobrecarga que cumpla con la norma EN474-5.



Dimensiones y alcance de trabajo



■ Alcance de trabajo

	XE80E	
A	Altura de excavación máxima	8325 mm
B	Altura de descarga máxima	6440 mm
C	Profundidad excavación máxima	3945 mm
D	Profundidad de excavación máxima de paredes verticales	3300 mm
E	Alcance de excavación máximo	7890 mm
F	Radio de oscilación mínimo	2910 mm

■ Dimensiones

	XE80E	
A	Longitud total	6170 mm
B	Anchura total	2300 mm
C	Altura total	2975 mm
D	Anchura de la plataforma	2250 mm
E	Longitud de la oruga	2900 mm
F	Anchura total del chasis	2300 mm
G	Anchura de la oruga	450 mm
H	Longitud de la oruga a nivel de suelo	2272 mm
I	Ancho de vía de la oruga	1850 mm
J	Espacio libre bajo el contrapeso	818,5 mm
K	Distancia mínima al suelo	386,5 mm
L	Radio mínimo de oscilación de la cola	1450 / 1545 mm
M	Altura de la oruga	698 mm

► Equipo de serie y opcional

■ Motor

Motor Kubota V3307, EU Stage V, EGR, DPF

■ Sistema hidráulico

Tubería de una o dos vías (AUX1)
 Tubería de dos vías (AUX2)
 Tercera tubería de retorno del aceite
 Línea de acoplamiento rápido hidráulico
 Control proporcional con los dedos

■ Cabina e interior

TOPS/ROPS
 OPG
 Asiento con suspensión mecánica
 Asiento de suspensión textil resistente al desgaste con cinturón retráctil
 Aire acondicionado
 Monitor LCD a color
 Radio AM/FM con Bluetooth
 Radio DAB con Bluetooth

■ Seguridad

Válvulas de seguridad del cilindro de pluma, brazo y buldócer
 Alarma de traslación
 Baliza giratoria
 Sistema de aviso de sobrecalentamiento del motor y de prevención de re arranque
 Interruptor de acoplamiento rápido con alarma
 Interruptor de parada de emergencia
 Protección frontal y superior de la cabina
 Luces de trabajo LED (2 en el frontal de la cabina, 1 en la parte trasera de la cabina, 2 en la pluma)
 Cámara trasera

■ Bastidor inferior

Bastidor inferior fijo
 Hoja buldócer
 Soporte de amarre
 Orugas de caucho de 450 mm
 Orugas de acero de 450 mm
 Bloque de caucho de la oruga

■ Otros

Brazo de serie de 1820 mm
 Cazo de uso general de 0,35 m³
 Acoplamiento rápido, implementos como martillo, bivalva

De serie:
Opcional:

- Algunos de estos equipamientos de serie u opcionales pueden no estar disponibles para determinados mercados.
 - Las imágenes pueden incluir implementos y equipos opcionales que no están disponibles en su zona.

- Los materiales y las especificaciones pueden cambiar sin previo aviso.
 - Póngase en contacto con su concesionario local de XCMG para obtener más información sobre la disponibilidad o para adaptar su máquina a los requisitos de su proyecto.

Servicios óptimos, garantía XCMG



Implementos
aprobados por
XCMG



Piezas originales



Extensión de la
garantía



Soluciones
financieras



Contrato de
mantenimiento



Telemática

Soluciones completas profesionales integradas

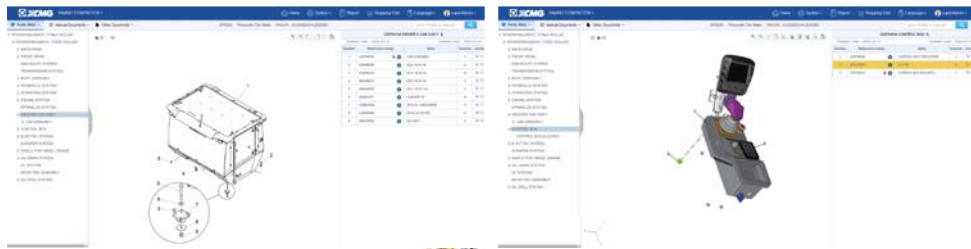
El grupo XCMG se ha forjado una sólida reputación basada en la calidad, la fiabilidad y la durabilidad de su maquinaria de construcción. Además, XCMG ha establecido gradualmente una red de servicios para proporcionar constantemente sus soluciones completas locales integradas y altamente eficientes para todos los clientes.



Una amplia gama de servicios listos para usted

Para atender a sus necesidades lo más rápido posible, los expertos de XCMG se dirigen a su lugar de trabajo desde una de nuestras instalaciones cercanas. Disponemos de una completa gama de servicios para reducir su coste total de propiedad e incrementar sus ingresos.

Sistema global de recambios XCMG



Grúas móviles



Excavadoras



Plataformas de
trabajo aéreo



Palas cargadoras



Maquinaria de
carretera

