

Reservados todos los derechos

Los materiales y especificaciones están sujetos a cambios sin previo aviso.
Las máquinas que aparecen en las fotos pueden incluir equipo adicional. Consulte con su concesionario XCMG para conocer las opciones disponibles.



Miniexcavadoras
XE80E



XCMG Ventas y Servicios Europeos GmbH
Dirección: Europark Fichtenhain B 4, 47807 Krefeld, Alemania
Tel: +49 (0) 2151 8206 890
Fax: +49 (0) 2151 8206 899
Correo electrónico: info@xcmg-ess.de

GRUPO DE MAQUINARIA DE CONSTRUCCIÓN XUZHOU IMP. Y EXP. CO., LTD.
Dirección: No. 1, Tuolanshan Road, Zona de Desarrollo Económico de Xuzhou, Jiangsu, China 221004
Teléfono: + 86(0) 516 8773
9703 Fax: + 86(0) 516 8773 9230
Correo electrónico: europe@xcmg.com

www.xcmg.com

Potencia nominal: 54,6 kW
Peso operativo: 9,25 t
Capacidad del cubo estándar: 0,35 m³



XCMG

- 300 Distribuidor en el extranjero
- 2000 Servicio y repuestos en el extranjero
Centro de repuestos
- 40 Oficina en el extranjero
- 30 Compañía subsidiaria en el extranjero
- 15 Fabricación en el extranjero
Fábrica base y KD
- 5 Centros de I+D en el extranjero

INTRODUCCIÓN DE XCMG

Fundada en 1943, XCMG es una corporación multinacional con la gama más completa de productos competitivos e influyentes en la industria de la maquinaria de construcción. Nuestra actividad abarca ocho áreas clave: maquinaria de construcción, camiones pesados, maquinaria minera, maquinaria de saneamiento, componentes de maquinaria, construcción, finanzas y la industria de las TIC.

XCMG ha establecido una red global de I+D con cinco centros en China, EE. UU., Alemania, Brasil e India, con el centro tecnológico nacional de China como eje central. Además de varias plantas de fabricación en China, EE. UU., Alemania, Países Bajos, Polonia, Austria, Brasil, India y Uzbekistán, contamos con dos marcas de maquinaria completa (XCMG y Schwing) y varias marcas de componentes, como FT y AMCA. La solidez de esta red global de I+D y de nuestras operaciones de fabricación han convertido a XCMG en el fabricante líder mundial de equipos de construcción que es hoy.

Durante más de 30 años, XCMG ha impulsado el desarrollo internacional como el principal exportador de maquinaria de construcción de China. Actualmente, contamos con 40 sucursales y oficinas, 300 distribuidores y 526 contratistas en 188 países y regiones de todo el mundo, y seguimos creciendo rápidamente.

XCMG EN EUROPA

Desde su fundación en 2012, XCMG ha ido estableciendo gradualmente una red completa que incluye un departamento de I+D, distribución local, gestión de la cadena de suministro y un centro integrado de atención al cliente y formación. Actualmente, con tres sucursales, XCMG cuenta con más de 100 empleados multinacionales en Europa, de los cuales más del 50 % son ingenieros de I+D.

ERC: Centro Europeo de Investigación de XCMG GmbH

EPC: Centro Europeo de Compras XCMG GmbH

ESS: XCMG European Sales and Services GmbH

Nuestro equipo local de profesionales de I+D y nuestra plataforma de innovación de vanguardia garantizan que nuestros productos estén cuidadosamente elaborados hasta el más mínimo detalle de acuerdo con las diversas necesidades de los clientes europeos.





Alto rendimiento en un tamaño compacto

► El rendimiento se une a la eficiencia

Diseñada para combinar potencia y suavidad, la XE80E está lista para afrontar cualquier reto. Esta máquina puede trabajar con facilidad en sus obras, incluso en espacios reducidos. Su versatilidad se ve reforzada por dos circuitos hidráulicos estándar (AUX1 y AUX2) y un preciso control del caudal de aceite. Su alto rendimiento de excavación y elevación, junto con una conducción suave, hacen de esta XE80E una máquina completa.

- El motor diésel Kubota V3307 Stage V Common Rail con tecnología EGR, DOC y DPF se integra a la perfección con nuestro sistema hidráulico de detección de carga mejorado. Esta combinación garantiza un control suave y eficiente del combustible, independientemente de la carga. De esta manera, nuestro potente XE80E ofrece mayor eficiencia de combustible incluso en las circunstancias más difíciles y es un placer conducirlo.

Diseño compacto

La función de giro de la pluma junto con el giro de la cola corta le permite trabajar en áreas muy estrechas.

El ángulo de giro de la pluma izquierda y derecha es de 62° respectivamente, lo que hace que la XE80E sea capaz de realizar fácilmente tareas complejas en condiciones de operación difíciles, como excavar en paralelo a una pared en un camino de entrada estrecho.



En control total de su sistema hidráulico

La XE80E está equipada de serie con líneas AUX1 y AUX2 con control proporcional y con líneas de acoplamiento rápido. Desde el monitor, puede programar varios accesorios.

Seguridad ante todo

Junto con la válvula de retención de la cuchilla, ofrecemos válvulas de seguridad para la pluma y el brazo como configuración estándar. Esto le garantizará que pueda realizar todas sus tareas de excavación y elevación con la máxima seguridad.



Comodidad operativa

► Ergonómico y cómodo

La XE80E está diseñada para brindarle las mejores condiciones de trabajo. La cabina cuenta con una amplia puerta de entrada que facilita el acceso. La cabina OPG/ROPS (ISO 3471) maximiza su seguridad.



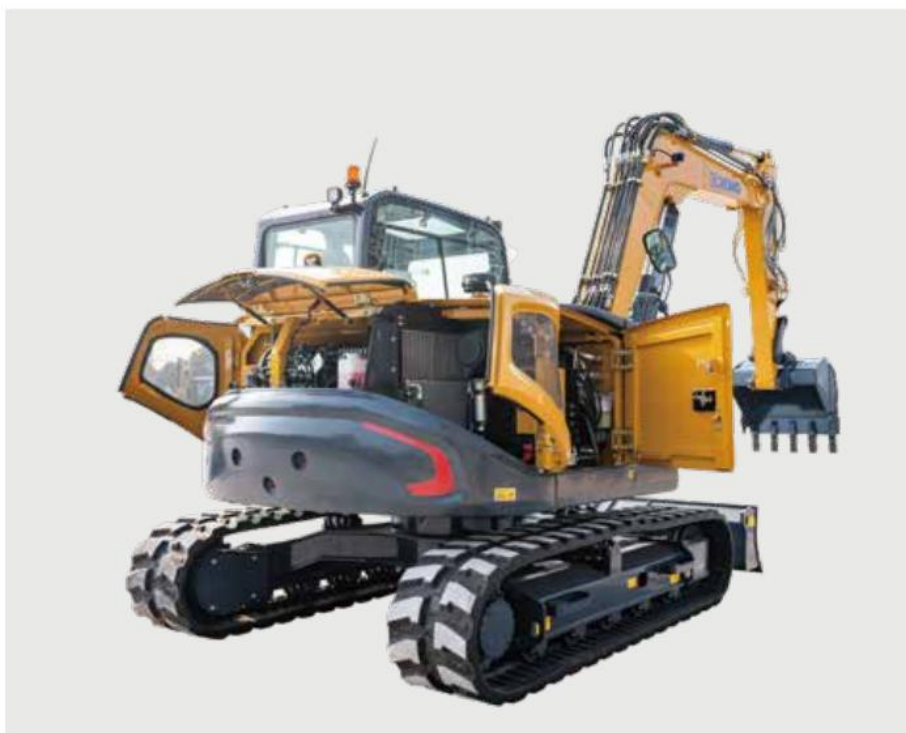
- 1 Palanca de seguridad
- 2 Monitor LCD en color
- 3 Operación palo
- 4 Asiento con suspensión
- 5 Martillo
- 6 Aire acondicionado
- 7 Joysticks hidráulicos proporcionales
- 8 Pedal plegable para caminar
- 9 Apoyabrazos



Fácil acceso para mantenimiento

Fácil acceso al servicio

Nuestro XE80E se desarrolló prestando especial atención a la facilidad de acceso para el mantenimiento. Con un único punto de acceso para el mantenimiento diario de todos los componentes principales, el indicador de nivel de combustible y el repostaje a través de la tapa con cerradura.



Mantenimiento del motor unilateral

La XE80E está diseñada para reducir los costos de mantenimiento e intervalos de servicio más largos, lo que se traduce en una mayor disponibilidad de la máquina en sitio. Además, técnicos cualificados de XCMG están disponibles para brindar soporte adicional cuando sea necesario.



- 1 refrigerante
- 2 Filtro de aire
- 3 Radiador
- 4 Postprocesador del motor



Especificaciones técnicas

Motor

XE80E	
Marca/modelo	Kubota/V3307CRTE5
Número de cilindros	4
Potencia nominal a 2200 rpm	54.6
Par máximo a 1500 rpm	265
Ralentí (bajo - alto)	1200-2000
Desplazamiento del pistón	3.3 litros
Diámetro x carrera	94 mm x 120 mm
Motor de arranque	12 V/3.0 kW
Baterías - Alternador	12 V/3.0 kW
Filtro de aire	Doble elemento con evacuación automática de polvo

Capacidades de fluidos

XE80E	
Tanque de combustible	130 litros
Sistema de refrigeración (capacidad del radiador)	14 litros
Tanque de aceite hidráulico	110 litros
Aceite de motor	10 litros
Impulsión del swing	0.5 litros
Dispositivo de viaje	2X1.3L

Ambiente

Los niveles de ruido cumplen con la normativa medioambiental (valores dinámicos).

Emisión de ruido

XE80E	
Nivel de ruido LwA	
Garantizado	99
Mesurado	99
Operador LpA	72

Tren de aterrizaje

Tren de rodaje tipo X. El chasis de orugas de alta resistencia es muy resistente gracias a su estructura totalmente soldada y libre de tensiones.

Una larga vida útil está garantizada gracias al uso de materiales de primera calidad: tensores de cadena hidráulicos con resortes de retorno que absorben los impactos, rodillos de oruga y ruedas guía lubricados de por vida.

Número de rodillos y zapatas por lado

XE80E	
Rodillos superiores (zapata estándar)	1 (140 mm)
Rodillos inferiores	5 (140 mm)
Número de enlaces y zapatos	40
Longitud total de la pista	2900 mm

Sistema hidráulico

Este diseño de XCMG permite operaciones independientes y combinadas de todas las funciones mediante accionamiento hidráulico, palancas controladas pilotadas.

Bomba

Tipo	Desplazamiento (cm³/rev)	Caudal máximo a 2000 rpm (l/min)	presión (kgf/cm²)	válvula de alivio (kgf/cm²)
Principal(detección de carga)	Bomba de detección de carga	104.3	208.6	288.58

Presión máxima del sistema

XE80E	
Pluma/brazo/cucharón	283
Trabajo/viaje	283
Balancines	235

Mecanismo de oscilación

Motor de pistones axiales de alto par con reductor planetario bañado en aceite. El círculo de giro está formado por un rodamiento de bolas de una sola hilera de tipo cizallamiento con engranaje interno templado por inducción. Engranaje interno y piñón lubricados. Equipado con freno de giro automático multidisco.

Sistema de cuspido

XE80E	
Velocidad máxima de giro	12 rpm
Ángulo de giro de la pluma LR	62/50

Conducir

Cada oruga es accionada por un motor de pistones axiales independiente de alto par mediante engranajes reductores planetarios. Dos palancas de control garantizan un desplazamiento suave o contrarrotación según sea necesario.

Velocidad y tracción

XE80E	
Velocidad de viaje (baja - alta)	2.7-4.9 km/h
Fuerza máxima de tracción	64 kN
Superabilidad	70%/35°

Fuerzas de excavación (ISO 6015)

En aumento de potencia.

XE80E	
Fuerza de excavación, brazo estándar (ISO 6015)	41 kN
Fuerza de excavación, cucharón (ISO 6015)	64 kN

Cilindros hidráulicos

	Cantidad	Diámetro interior x diámetro del vástago x carrera (mm)
auge	1	110x75x922
Brazo	1	95x60x885
Balde	1	85x55x742
Bulldozer	1	120x80x157
Oscilación del auge	1	110x65x592

Peso

Con brazo de 1.82 m y cuchara de 0.35 m³

	Ancho del zapato (mm)	Peso operativo (kg)	Presión sobre el suelo (tPa)
Goma	450	9250	40.9
Acero	450	9350	41.4



XE80E

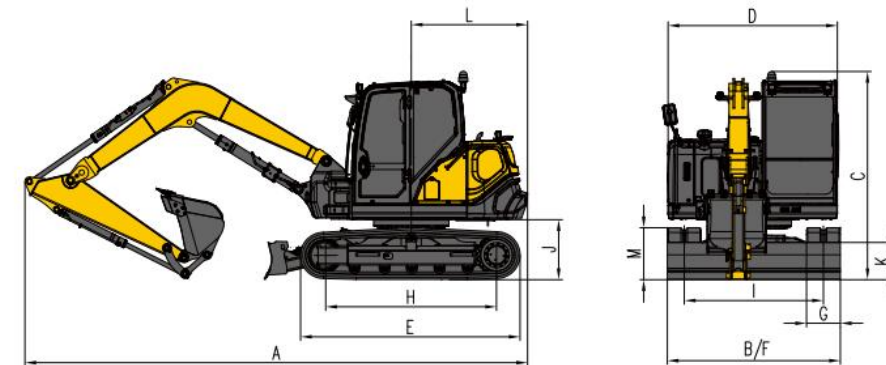
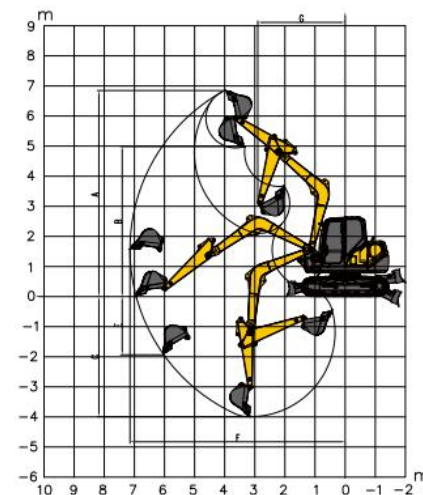
- Cabina • brazo estándar (1820 mm) • contrapeso estándar y contrapeso adicional • sin cucharón

Altura del punto de elevación	Sobre el frente				Por encima del costado				Radio máximo (m)		
	Elevación en radio máximo (kg)	2,0 m	3,0 m	4,0 m	5,0 m	Elevación en radio máximo (kg)	2,0 m	3,0 m		4,0 m	5,0 m
5 m	1596				1596	1282				1284	
4 m	1298			2280	1597	1043			1825	1283	5
3 m	1157			2182	1559	927			1725	1247	5,7 6,1
2 m	1092			2070	1506	1160			1621	1197	6,2
1 m	1083			1980	1458	1136			1538	1151	6,2
0 m	1129		2986	1935	1426	895		2228	1496	1121	5,9
-1 m	1259	*4110	2997	1926	1418	994		*4110	2238	1487	5,5
-2 m	1583	*5394	3039	1950		1242		4539	2275	1510	4,7



- Por delante
- Sobre el costado o 360°

1. La capacidad de elevación se basa en la norma ISO10567, 2. *
=La capacidad máxima de elevación está limitada por la capacidad hidráulica de la máquina.
3. La capacidad de elevación no supera el 87 % de la capacidad hidráulica ni el 75 % de la carga de vuelco con la máquina sobre terreno nivelado y firme.
4. El operador debe estar familiarizado con el manual de operación y mantenimiento de la máquina.
Las regulaciones locales relativas al funcionamiento seguro de la maquinaria deben cumplirse en todo momento.
5. Los diagramas de elevación solo cubren máquinas construidas originalmente por XCMG; sin cadenas de elevación ni ningún otro equipo de elevación.
6. Cuando la excavadora se utilice para levantar o manipular materiales, deberá cumplir con las regulaciones locales y estar equipada con las válvulas de ruptura de mangueras necesarias y un dispositivo de advertencia de sobrecarga que cumpla con la norma EN474-5.



Rango de trabajo

	XE80E
A	Altura máxima de excavación 6850 mm
B	Altura máxima de descarga 4988 mm
do	Profundidad máxima de excavación 1935 mm
Y	Profundidad máxima de excavación en pared vertical Alcance 7145 mm
F	máximo de excavación Radio mínimo de giro 2898 mm

Dimensiones

	XE80E
A	Longitud total 6585 mm
B	Ancho total 2300 mm
do	Altura total 2795 mm
D	Ancho de la plataforma 2250 mm
Y	Longitud de la oruga 2900 mm
F	Ancho total del chasis 2300 mm
—	Ancho de la oruga 450 mm
H	Longitud de la oruga sobre el suelo 2272 mm
I	Entrevía de 1850 mm
J	la oruga Espacio libre bajo el contrapeso 818,5 mm
K	Espacio libre mínimo sobre el suelo 386,5 mm
L	Radio mínimo de giro de la cola 1450/1545 mm
—	de la cola Altura de la oruga 695 mm

Equipamiento estándar y opcional

Motor

Motor Kubota V3307, fase V de la UE, EGR, DPF

Sistema hidráulico

Tubería de una o dos vías (AUX1)
Tubería de doble vía (AUX2)
Tercer oleoducto de retorno de petróleo
Línea de acoplamiento rápido hidráulico
Control proporcional con la punta de los dedos

Cabina e interior

TOPS/ROPS
OPG
Asiento con suspensión mecánica
Asiento con suspensión neumática
Aire acondicionado
Monitor LCD en color
Radio AM/FM con Bluetooth
Radio DAB con Bluetooth

Seguridad

Válvulas de seguridad de pluma, brazo y cilindro
Alarma de viaje
Baliza giratoria
Sistema de advertencia de sobrecalentamiento del motor y prevención de reinicio
Interruptor de acoplamiento rápido con alarma
Interruptor de parada de emergencia
Protección de la cabina delantera y superior
Luces de trabajo LED (2 en la parte delantera de la cabina, 1 en la parte trasera de la cabina, 2 en la pluma, 1 en el capó trasero)
Cámara trasera

Tren de aterrizaje

Tren de aterrizaje fijo
Hoja topadora
Soporte de amarre
Orugas de goma de 450 mm
Orugas de acero de 450 mm
Bloque de goma para orugas

Otro

Brazo estándar 1823 mm
Cuchara de uso general de 0,35 m³
Acoplamiento rápido, accesorios como martillo, almeja

Estándar:

Opcional:

Es posible que algunos de estos equipos estándar u opcionales no estén disponibles para determinados mercados.
Las imágenes pueden incluir accesorios y equipos opcionales que no están disponibles en su área.
Los materiales y especificaciones están sujetos a cambios sin previo aviso.
Comuníquese con su distribuidor local de XCMG para obtener más información sobre la disponibilidad o para personalizar su máquina según los requisitos de sus aplicaciones.



Servicios óptimos , garantizados por XCMG



Accesorios aprobados por XCMG



Piezas originales



Ampliación de garantía



Financiero soluciones



Mantenimiento contrato



Telemática

Soluciones completas integradas profesionales

El grupo XCMG se ha forjado una sólida reputación gracias a la calidad, fiabilidad y durabilidad de su maquinaria de construcción. Además, ha establecido gradualmente una red de servicio para ofrecer constantemente soluciones locales integradas y altamente eficientes a todos sus clientes.

Gama completa de servicios listos para usted

Para responder a sus necesidades lo más rápido posible, los expertos de XCMG se desplazan a su obra desde una de nuestras instalaciones cercanas. Disponemos de una gama completa de servicios para reducir su coste total de propiedad y aumentar sus ingresos.



Sistema global de repuestos de XCMG



Grúas móviles



excavadoras



Plataformas de trabajo aéreas



Cargadoras de ruedas



Maquinaria de carretera

