

Todos los derechos reservados.

Los materiales y las especificaciones pueden cambiar sin previo aviso.  
Las máquinas presentadas en las fotos pueden incluir equipamiento adicional.  
Consulte con su distribuidor de XCMG para conocer las opciones disponibles.



Miniexcavadoras  
**XE55E**



  
PARA ALCANZAR EL ÉXITO

**XCMG European Sales and Services GmbH**

Dirección: Europark Fichtenhain B 4,47807 Krefeld, Alemania  
Tel: +49 (0) 2151 8206 890  
Fax: +49 (0) 2151 8206 899  
Correo electrónico: [info@xcmg-ess.de](mailto:info@xcmg-ess.de)

**XUZHOU CONSTRUCTION MACHINERY GROUP IMP. & EXP.CO., LTD**

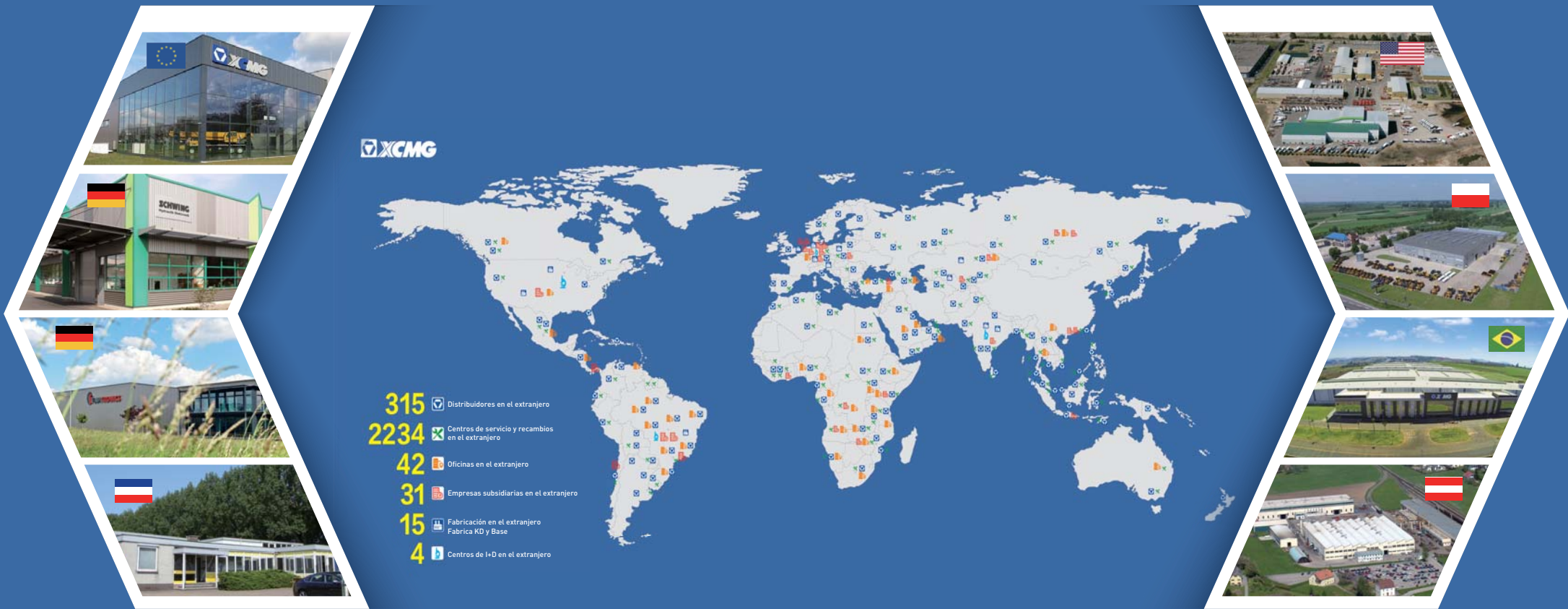
Dirección: N.º 1, Tuolanshan Road, Distrito de desarrollo económico y tecnológico de Xuzhou, Jiangsu, China 221004  
Tel: +86 (0) 516 8773 9703  
Fax: +86 (0) 516 8773 9230  
Correo electrónico: [europa@xcmg.com](mailto:europa@xcmg.com)

[www.xcmg.com](http://www.xcmg.com)



Potencia nominal: 30,7 kW  
Peso operativo: 5,7 t  
Capacidad del cazo de serie: 0,16 m<sup>3</sup>





## PRESENTACIÓN DE XCMG

XCMG es una empresa líder valorada en 100 mil millones de RMB, con la mayor escala, el mejor nivel tecnológico, el mayor volumen de exportaciones y una alta competitividad e influencia en la industria de la maquinaria de construcción en China. Ha ocupado el primer puesto en la industria china de maquinaria de construcción durante décadas y, actualmente, es la tercera a nivel mundial, además de estar en el puesto 395 entre las 500 mejores marcas del mundo.

Los principales productos de XCMG consisten en 16 categorías de equipos, como la maquinaria de elevación, de excavación, de hormigón, de minería, de movimiento de tierras, de carreteras, etc., además de tres categorías de componentes claves, como el sistema hidráulico, el de transmisión y el de control eléctrico. Entre los mencionados anteriormente, la maquinaria de elevación es la número uno del mundo, y engloba una solución de maquinaria de construcción y mantenimiento de carreteras, maquinaria de pilotaje y la maquinaria de hormigón.

XCMG ha acumulado más de 8000 patentes aprobadas, incluidas más de 1900 patentes de invención y más de 130 patentes PCT internacionales. Entidades de centros de I+D, las plantas de fabricación o las fábricas de KD están en funcionamiento en más de 10 países, como Alemania, Estados Unidos, Brasil y la India; XCMG también ha adquirido tres empresas europeas, incluida Schwing, en Alemania. La planta de fabricación de Brasil, que ha recibido una inversión de 350 millones de dólares para construir fábricas en terreno limpio, se ha convertido en un modelo de cooperación económica entre China y Brasil. Actualmente, los productos de XCMG se exportan a 187 países y regiones, lo que abarca el 97 % de los países de la zona de La Franja y la Ruta. En el negocio de las exportaciones a 35 países, la proporción de XCMG se sitúa en el puesto n.º1, con un primer lugar constante dentro de la industria china en términos de volumen de exportación anual y de ingresos en el extranjero.

## XCMG EN EUROPA

Desde los años 90, cuando ya era una marca conocida en la industria europea, XCMG ha sido uno de los principales fabricantes internacionales, proporcionando productos y servicios en todo el continente. Gracias a su rápido crecimiento en los últimos años, XCMG está construyendo gradualmente una red integral que incluye: departamentos de I+D, distribución local, gestión de la cadena de suministro y un centro integrado de servicios al cliente y formación.

En la actualidad, XCMG tiene 3 filiales en funcionamiento, con más de 100 empleados multinacionales en Europa:  
**- ERC XCMG European Research Center GmbH**  
**- ESS XCMG European Sales and Services GmbH**  
**- EPC XCMG European Purchasing Center GmbH**

XCMG también cuenta con un recurso de más de 100 sucursales de concesionarios locales en toda Europa, con lo que genera toda una cadena de valor que atiende a todo el mercado europeo, incluyendo la venta, el servicio, la financiación, el reciclaje de equipos usados, etc.

Estamos implementando nuestra estrategia de globalización de forma activa y continua. Nuestro equipo internacional de primera clase cuenta con muchos años de experiencia profesional y una excelente capacidad de gestión intercultural. Con una sólida combinación de conocimientos y experiencia práctica en un contexto multicultural, creamos un valor real y ofrecemos un alto nivel de retorno de la inversión a nuestros clientes europeos.





## Alto rendimiento con un tamaño compacto

### ► El rendimiento se encuentra con la eficiencia

La XE55E ha sido diseñada para combinar potencia y suavidad y está lista para el desafío. Esta máquina de parte trasera reducida de 5,7 toneladas puede realizar trabajos fácilmente en espacios cerrados. Se ha mejorado su versatilidad gracias a dos circuitos hidráulicos de serie (AUX1 y AUX2) y al control preciso del caudal de aceite. Un alto rendimiento de excavación y elevación, junto con una conducción suave, completan la XE55E.

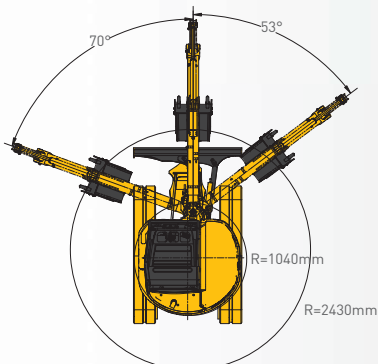
- El motor diésel Kubota V2403 Stage V con el sistema common-rail y las tecnologías EGR, DOC y DPF es una excelente combinación con nuestro sistema mejorado de detección de carga hidráulica. Esta combinación garantiza la eficiencia del combustible y el control suave, independientemente de la carga. De este modo, nuestra potente XE55E es más eficiente en cuanto al consumo de combustible, incluso en las circunstancias más duras, y es un placer manejarla.

#### Diseño compacto

La función de oscilación de la pluma, junto con el giro sin saliente trasero, le permite trabajar en cualquier espacio estrecho. Los ángulos de oscilación de la pluma a izquierda y derecha son de 70 ° y 53 °, respectivamente, por lo que la XE55E es capaz de realizar fácilmente tareas complejas en condiciones difíciles, como cavar en paralelo a una pared en un camino estrecho.

#### Hoja buldócer angular opcional

La hoja buldócer puede oscilar a izquierda y derecha, lo que permite que la máquina funcione de forma más eficiente al nivelar.



Diseño compacto



#### Control total de su sistema hidráulico

La XE55E está equipada de serie con líneas AUX1 y AUX2 de control proporcional y cuenta con líneas de acoplamiento rápido disponibles de serie. Puede programar múltiples implementos desde el monitor.

#### La seguridad es lo primero

Junto con la válvula de retención de la hoja, proporcionamos las válvulas de seguridad de la pluma y del brazo como configuración de serie. Le permitirá afrontar todas las tareas de excavación y manipulación de la manera más segura.



## Comodidad operativa

### ► Ergonómica y cómoda

Con la XE55E, su comodidad es lo primero. La cabina tiene una puerta de entrada amplia, lo que la hace más accesible. La cabina OPG/TOPS/ROPS (ISO 3471) maximiza su seguridad.



- 1 Pedales de traslación plegables
- 2 Asiento ajustable
- 3 Interruptores de control
- 4 Monitor LCD a color
- 5 Aire acondicionado
- 6 Soporte ajustable para el brazo
- 7 Radio
- 8 Palancas de mando proporcionales



## Fácil acceso para el mantenimiento

### ► Fácil acceso al servicio

Nuestra XE55E se ha desarrollado prestando especial atención a la facilidad de acceso al servicio. Cuenta con un único punto de acceso para el mantenimiento diario de todos los componentes principales, un indicador del nivel de combustible y el repostaje a través del tapón con cerradura.



### Mantenimiento del motor por un lado

La XE55E está diseñada para reducir el coste de mantenimiento con intervalos de servicio más largos, lo que se traduce en una mayor disponibilidad de la máquina en el lugar de trabajo. Mientras tanto, tiene a su disposición a técnicos capacitados de XCMG para proporcionar apoyo adicional cuando sea necesario.



- 1 Filtro de combustible
- 2 Filtro de aceite del motor
- 3 Separador de agua
- 4 Refrigerante
- 5 Filtro de aire
- 6 Batería
- 7 Radiador y enfriador de aceite



## Especificaciones técnicas

### ■ Motor

XE55E	
Fabricante/modelo	Kubota/V2403/EU Stage V
Combustible/refrigeración	Diésel/Líquido, circulación forzada
Número de cilindros	4
Cilindrada	2434 cm <sup>3</sup>
Potencia	30,7 kW (41,1 hp) / 2200 rpm (ISO 14396)
Par de torsión máximo	159,8 Nm / 1500 rpm
Diámetro x carrera	87 mm x 102,4 mm
Alternador	12 V • 60 A

### ■ Capacidades de los fluidos

XE55E	
Sistema de refrigeración (capacidad del radiador)	12 L
Lubricación del motor más filtro de aceite	9,5 L
Depósito de combustible	68 L
Depósito hidráulico	46 L
Sistema hidráulico	22 L
Caja de transmisión final (cada una)	1 L

### ■ Entorno

Los niveles de ruido cumplen la normativa medioambiental (valores dinámicos).

### • Emisión de ruido

XE55E	
Nivel de ruido LpA (ISO 6396)	79 dB(A)
Nivel de ruido LwA (ISO 6395)	96 dB(A)

### ■ Bastidor inferior

Bastidor inferior tipo X. El chasis de las orugas para trabajos pesados es muy resistente gracias a su estructura totalmente soldada y sin tensiones. La larga vida útil está garantizada gracias al uso de materiales de primera clase: reguladores de cadena hidráulicos con muelles de retorno amortiguados, rodillos de oruga lubricados de por vida y ruedas guía.

### • Número de rodillos y zapatas

XE55E	
Rodillos inferiores (por lado)	5
Zapatas	Caucho
Longitud total de la oruga	2490 mm
Anchura de la zapata	400 mm

### ■ Sistema hidráulico

Este diseño de XCMG permite el uso independiente y combinado de todas las funciones mediante palancas controladas por pilotaje hidráulico.

### • Bomba

XE55E	
Tipo	Bomba de pistones axiales con detección de carga y cilindrada variable
Caudal máximo del sistema	158,4 L/min
Caudal máximo de AUX1 y AUX2	90 L/min
Presión de descarga estándar AUX1/AUX2	170 bar

### • Máxima presión del sistema

XE55E	
Pluma	320 bar
Brazo / cazo / traslación	320/320/284 bar
Giro	230 bar

### ■ Mecanismo de giro

Motor de pistones axiales de alto par con reductor planetario bañado en aceite. El círculo de oscilación es un rodamiento de bolas de una hilera, tipo cizalla, con engranaje interno endurecido por inducción. Engranaje interior y del piñón sumergidos en lubricante. Equipado con un freno de giro automático multidisco.

### • Sistema de giro

XE55E	
Oscilación de la pluma a la izquierda	70°
Oscilación de la pluma a la derecha	53°
Velocidad de giro	9,5 rpm

### ■ Accionamiento

Cada oruga es accionada por un motor de pistones axiales independiente de alto par a través de engranajes de reducción planetaria. Dos palancas de control proporcionan una traslación suave o una contrarrotación a demanda.

### • Velocidad y tracción

XE55E	
Velocidad de traslación (baja - alta)	2,8 - 4,6 km/h
Fuerza de tracción	52,8 kN
Capacidad de subir pendientes	70 %/35°

### ■ Fuerzas de excavación (ISO 6015)

Con aumento de potencia.

XE55E	
Fuerza de excavación, brazo de serie (ISO 6015)	24,3 kN
Fuerza de excavación, brazo largo (ISO 6015)	23,4 kN
Fuerza de excavación, cazo (ISO 6015)	44,5 kN

### ■ Peso

XE55E	
Peso operativo con la cabina y el cazo (ISO 6016)	5700 kg
Presión sobre el suelo con orugas de caucho	0,32 kgf/cm <sup>2</sup>
Masa de transporte (sin implementos)	5626 kg
Peso de las orugas de acero	310 kg
Peso de las orugas de caucho	240 kg
Peso adicional por el brazo largo	27 kg





# Capacidades de elevación



# Dimensiones y alcance de trabajo

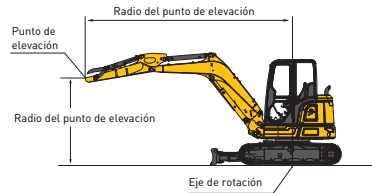
## XE55E

### ■ Cabina • brazo de serie (1570 mm) • contrapeso de serie • sin cazo

Altura del punto de elevación	Sobre la hoja frontal arriba/abajo					Por el lado					Radio máximo (mm)		
	Elevación en el radio máximo (kg)	1,0 m	2,0 m	3,0 m	4,0 m	5,0 m	Elevación en el radio máximo (kg)	1,0 m	2,0 m	3,0 m		4,0 m	5,0 m
4 m	1160*				1260		730				800		4198
3 m	930				1250		580				790		4848
2 m	810				1220	880	510				760	550	5250
1 m	810				1800	1180	860	500			1150	1070	5242
0 m	830				1990*	1760	1150	850	510		1900	1030	5075
-1 m	940				3660	1750	1150	580			1910	1020	4637
-2 m	1250				3300*	1770		760			1950	1040	3804

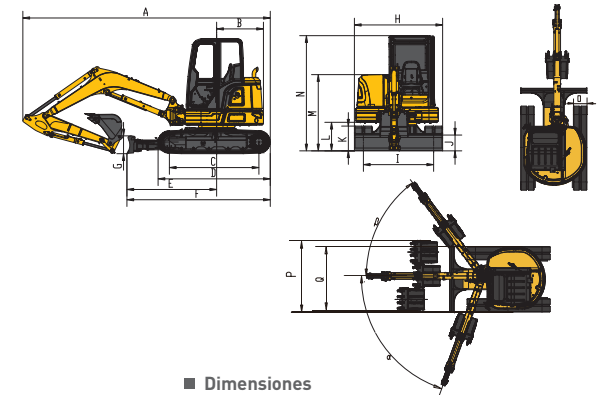
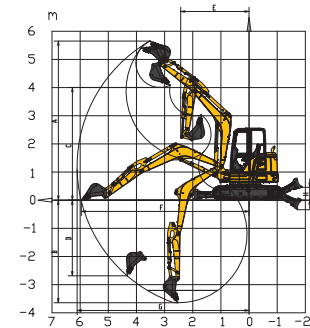
### ■ Cabina • brazo largo (1900 mm) • contrapeso de serie • sin cazo

Altura del punto de elevación	Sobre la hoja frontal arriba/abajo					Por el lado					Radio máximo (mm)		
	Elevación en el radio máximo (kg)	1,0 m	2,0 m	3,0 m	4,0 m	5,0 m	Elevación en el radio máximo (kg)	1,0 m	2,0 m	3,0 m		4,0 m	5,0 m
4 m	1013				1272		641				809		4600
3 m	839				1261		526				799		5188
2 m	763				1226	878	475				1170	767	5486
1 m	739				1810	1181	859	457			1073	726	5553
0 m	760				2078*	1746	1147	843	467		1853	1017	5397
-1 m	840				3600	1728	1132	514			1863	1001	4994
-2 m	1052				3646	1741		640			1898	1013	4254



- : Por delante
- : Sobre el lado o en 360°

1. La capacidad de elevación se basa en la norma ISO 10567.
2. \* La capacidad máxima de elevación está limitada por la capacidad hidráulica de la máquina.
3. La capacidad de elevación no supera el 87 % de la capacidad hidráulica o el 75 % de la carga de vuelco con la máquina sobre un terreno llano y firme.
4. El operador debe estar familiarizado con los manuales de funcionamiento y mantenimiento de la máquina. La normativa local relativa a la seguridad en el manejo de las máquinas debe respetarse en todo momento.
5. Los diagramas de elevación solo cubren las máquinas construidas originalmente por XCMG; sin cadenas de elevación ni ningún otro equipo de elevación.
6. Cuando la excavadora se utiliza para levantar o manipular materiales, debe cumplir con la normativa local y estar equipada con las válvulas de rotura de manguera necesarias y un dispositivo de advertencia de sobrecarga que cumpla con la norma EN474-5.



### ■ Alcance de trabajo

	XE55E	
A	Altura de excavación máxima, brazo de serie	5650 mm
A	Altura de excavación máxima, brazo largo	5770 mm
B	Profundidad de excavación máxima, brazo de serie	3640 mm
B	Profundidad de excavación máxima, brazo largo	3880 mm
C	Altura de descarga máxima, brazo de serie	4010 mm
C	Altura de descarga máxima, brazo largo	4310 mm
D	Profundidad de excavación máxima de paredes verticales, brazo de serie	2690 mm
D	Profundidad de excavación máxima de paredes verticales, brazo largo	2900 mm
E	Radio de giro mínimo, brazo de serie	2430 mm
E	Radio de giro mínimo, brazo largo	2490 mm
F	Alcance de excavación máximo a nivel del suelo, brazo de serie	5960 mm
F	Alcance de excavación máximo a nivel del suelo, brazo largo	7740 mm
G	Alcance de excavación máximo, brazo de serie	6110 mm
G	Alcance de excavación máximo, brazo largo	6320 mm
H	Altura de elevación máxima de la hoja buldócer	450 mm
I	Profundidad de corte máxima de la hoja buldócer	400 mm

### ■ Dimensiones

	XE55E	
A	Longitud total	5340 mm
B	Radio de giro de la parte trasera	1040 mm
C	Longitud de la cadena	1990 mm
D	Longitud de la oruga	2490 mm
E	Hoja buldócer, máximo alcance a nivel del suelo	1995 mm
F	Longitud del bastidor inferior	3185 mm
G	Altura de la hoja buldócer	400 mm
H	Anchura total	1831 mm
I	Ancho de vía	1560 mm
J	Distancia mínima al suelo	315 mm
K	Altura de la oruga	550 mm
L	Distancia al suelo del contrapeso	637 mm
M	Altura total del capó del motor	1695 mm
N	Altura total	2555 mm
O	Anchura de la zapata	400 mm
P	Anchura de funcionamiento con la rotación máxima a la derecha	2130 mm
Q	Anchura de funcionamiento con la rotación máxima a la izquierda	1960 mm
R	Desplazamiento máximo de la pluma hacia la derecha	815 mm
S	Desplazamiento máximo de la pluma hacia la izquierda	605 mm
a	Ángulo máximo de oscilación de la pluma hacia la derecha	70°
b	Ángulo máximo de oscilación de la pluma hacia la izquierda	53°

### ► Equipo de serie y opcional

#### ■ Motor

Motor Kubota V2403, EU Stage V, EGR, DOC, DPF	●
---	---

#### ■ Sistema hidráulico

Tubería de una o dos vías (AUX1)	●
Tubería de dos vías (AUX2)	●
Línea de acoplamiento rápido hidráulico	●
Control proporcional con los dedos	●

#### ■ Cabina e interior

TOPS/ROPS	●
OPG	○
Asiento ajustable	●
Asiento ajustable textil resistente al desgaste con cinturón retráctil	○
Aire acondicionado	○
Monitor LCD a color	●
Radio AM/FM con Bluetooth	●
Radio DAB con Bluetooth	○

#### ■ Seguridad

Válvulas de seguridad del cilindro de pluma, brazo y buldócer	●
Alarma de traslado	●
Baliza giratoria	●
Sistema de aviso de sobrecalentamiento del motor y de prevención de rearmar	●
Interruptor de acoplamiento rápido con alarma	●
Interruptor de parada de emergencia	●
Protección frontal y superior de la cabina	○
Luces de trabajo LED (2 en el frontal de la cabina, 1 en la parte trasera de la cabina, 1 en la pluma)	●

#### ■ Bastidor inferior

Bastidor inferior fijo	●
Hoja buldócer giratoria	○
Soporte de amarre	●
Orugas de caucho de 400 mm	●
Orugas de acero de 400 mm	○

#### ■ Otros

Brazo de serie de 1570 mm	●
Brazo largo de 1900 mm	○
Cazo de uso general de 0,16 m³	○
Acoplamiento rápido, implementos como martillo, bivalva	○

De serie: ●  
Opcional: ○

- Algunos de estos equipamientos de serie u opcionales pueden no estar disponibles para determinados mercados.
- Las imágenes pueden incluir implementos y equipos opcionales que no están disponibles en su zona.
- Los materiales y las especificaciones pueden cambiar sin previo aviso.
- Póngase en contacto con su concesionario local de XCMG para obtener más información sobre la disponibilidad o para adaptar su máquina a los requisitos de su proyecto.



# Servicios óptimos, garantía XCMG



Implementos  
aprobados por XCMG



Piezas originales



Extensión  
de la garantía



Soluciones  
financieras



Contrato de  
mantenimiento



Telemática

## Soluciones completas profesionales integradas

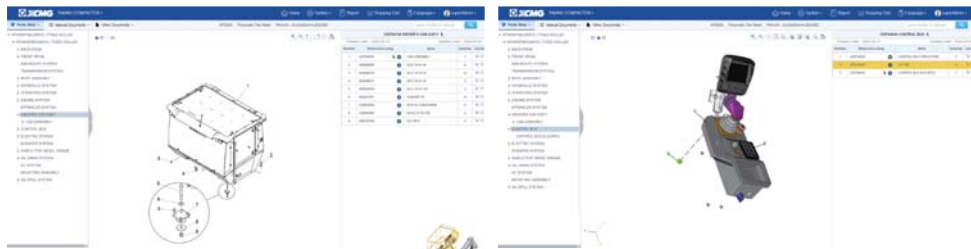
El grupo XCMG se ha forjado una sólida reputación basada en la calidad, la fiabilidad y la durabilidad de su maquinaria de construcción. Además, XCMG ha establecido gradualmente una red de servicios para proporcionar constantemente sus soluciones completas locales integradas y altamente eficientes para todos los clientes.



## Una amplia gama de servicios listos para usted

Para atender a sus necesidades lo más rápido posible, los expertos de XCMG se dirigen a su lugar de trabajo desde una de nuestras instalaciones cercanas. Disponemos de una completa gama de servicios para reducir su coste total de propiedad e incrementar sus ingresos.

### Sistema global de recambios XCMG



Grúas móviles



Excavadoras



Plataformas de  
trabajo aéreo



Palas cargadoras



Maquinaria de  
carretera

