



Excavadoras hidráulicas  
**XE500EHR**



Potencia nominal: 321 kW  
Peso operativo: 58 000 - 63 000 kg



1. El motor Cummins QSX12 cumple con la normativa Euro Stage V. Se trata de un motor de inyección electrónica common-rail a alta presión con baja velocidad y gran par, que mejora la eficiencia de la combustión, ahorra más energía y es más respetuoso con el medio ambiente.
2. Avanzado sistema de control inteligente de la excavadora de XCMG (XEICS).
3. La función «30° Heads up» de la cabina amplía la visión de los operadores y proporciona un entorno de trabajo cómodo y seguro.
4. La altura de funcionamiento máxima de 27,65 metros y la pluma de 3 piezas reforzada garantizan la eficiencia del trabajo.
5. El sistema hidráulico optimizado proporciona un bombeo máximo y preciso de forma suave.
6. El mantenimiento es rápido y conveniente. Se ha ampliado el periodo de mantenimiento del elemento de filtro del motor.



## ■ Motor

	XE500EHR
Modelo	QSX12
Inyección directa	✓
Cuatro tiempos	✓
Refrigeración líquida	✓
Turbocompresor	✓
Interenfriador aire-aire	✓
Número de cilindros	6
Potencia/velocidad nominal	321 /1800 Kw/r/min
Velocidad/par máximo	2034/1400 N.m
Cilindrada	11,8 L

## ■ Sistema hidráulico

	XE500EHR
Bomba principal	Bombas de dos pistones
Caudal nominal de la bomba principal	2x360 L/min
Presión de la válvula de seguridad principal	34,3/37 MPa
Presión del sistema de traslación	34,3 MPa
Presión del sistema de oscilación	31 MPa
Presión del sistema de pitotaje	3,9 MPa
Bomba principal	Bombas de dos pistones

## ■ Rendimiento principal

	XE500EHR
Velocidad de traslación [A/B]	5,4/3,2 km/h
Capacidad de subir pendientes	≤35°
Velocidad de oscilación	9 rpm
Presión en el suelo	97,2 MPa
Fuerza de tracción máxima	340 kN

## ■ Dimensiones exteriores

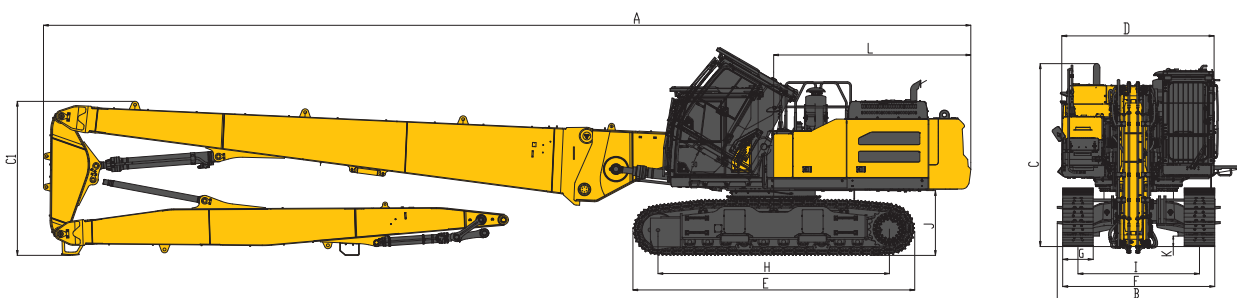
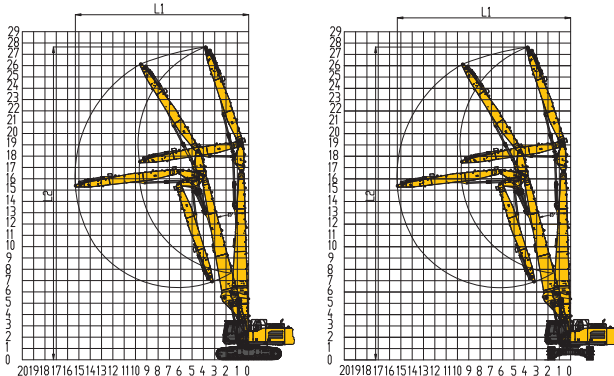
	XE500EHR
A Longitud total	19058 mm
B Anchura total	3559 mm
C Altura total	3597 mm
C1 Altura de transporte máxima de la pluma	3165 mm
D Anchura de la plataforma	2995 mm
E Longitud de la oruga	5791 mm
F Anchura total del chasis	2990-3990 mm
G Anchura de la zapata	600 mm
H Longitud de la cadena	4756 mm
I Ancho de vía	2390 mm
J Espacio libre del contrapeso	1332 mm
K Distancia al suelo mínima	205 mm
L Radio de giro mínimo de la parte trasera	4052 mm

## ■ Ámbito de trabajo

	XE500EHR
L1 Radio de funcionamiento máximo	15 315 mm
L2 Altura de funcionamiento máxima	27 650 mm
Ángulo de elevación máximo de la cabina	30°
Mejor ángulo de funcionamiento de la pluma	75°

## ■ Cizallas

	XE500EHR
Peso	2600 kg
Fuerza de frenado	1085-1610 kN
Anchura de apertura	1100 mm



### XCMG European Sales and Services GmbH

Dirección: Europark Fichtenhain B 4, 47807 Krefeld, Alemania

Tel: +49 (0) 2151 8206 890

Fax: +49 (0) 2151 8206 899

Correo electrónico: info@xcmg-ess.de

### XUZHOU CONSTRUCTION MACHINERY GROUP IMP. & EXP.CO., LTD

Dirección: N.º 1, Tuolanshan Road, Distrito de desarrollo económico y tecnológico de Xuzhou, Jiangsu, China 221004

Tel: + 86 (0) 516 8773 9703

Fax: +86 (0) 516 8773 9230

Correo electrónico: europe@xcmg.com