

Todos los derechos reservados.

Los materiales y las especificaciones pueden cambiar sin previo aviso.
Las máquinas presentadas en las fotos pueden incluir equipamiento adicional.
Consulte con su distribuidor de XCMG para conocer las opciones disponibles.



Miniexcavadoras
XE35E 


PARA ALCANZAR EL ÉXITO



XCMG European Sales and Services GmbH

Dirección: Europark Fichtenhain B 4,47807 Krefeld, Alemania
Tel: +49 (0) 2151 8206 890
Fax: +49 (0) 2151 8206 899
Correo electrónico: info@xcmg-ess.de

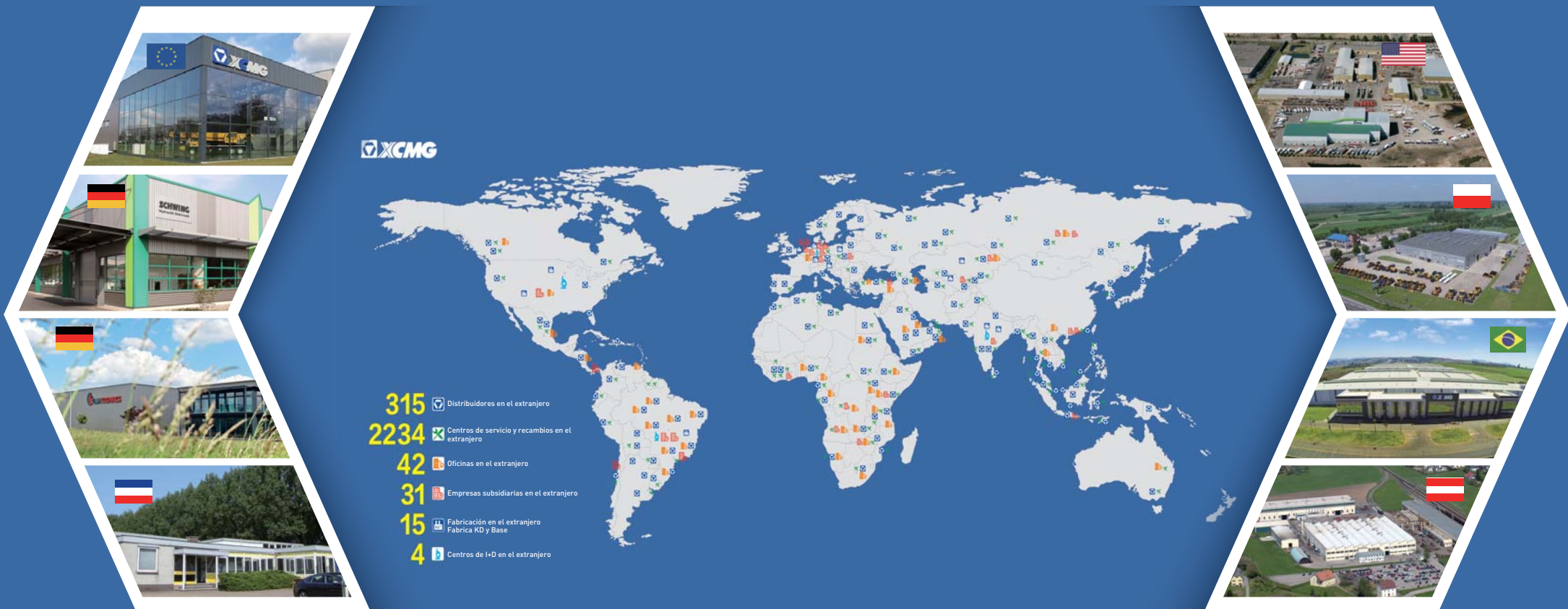
XUZHOU CONSTRUCTION MACHINERY GROUP IMP. & EXP.CO., LTD

Dirección: N.º 1, Tuolanshan Road, Distrito de desarrollo económico y tecnológico de Xuzhou, Jiangsu, China 221004
Tel: +86 (0) 516 8773 9703
Fax: +86 (0) 516 8773 9230
Correo electrónico: europa@xcmg.com

www.xcmg.com

Potencia nominal: 18,2 kW
Peso operativo: 4,2 t
Capacidad del cazo de serie: 0,12 m³





PRESENTACIÓN DE XCMG

XCMG es una empresa líder valorada en 100 mil millones de RMB, con la mayor escala, el mejor nivel tecnológico, el mayor volumen de exportaciones y una alta competitividad e influencia en la industria de la maquinaria de construcción en China. Ha ocupado el primer puesto en la industria china de maquinaria de construcción durante décadas y, actualmente, es la tercera a nivel mundial, además de estar en el puesto 395 entre las 500 mejores marcas del mundo.

Los principales productos de XCMG consisten en 16 categorías de equipos, como la maquinaria de elevación, de excavación, de hormigón, de minería, de movimiento de tierras, de carreteras, etc., además de tres categorías de componentes claves, como el sistema hidráulico, el de transmisión y el de control eléctrico. Entre los mencionados anteriormente, la maquinaria de elevación es la número uno del mundo, y engloba una solución de maquinaria de construcción y mantenimiento de carreteras, maquinaria de pilotaje y la maquinaria de hormigón.

XCMG ha acumulado más de 8000 patentes aprobadas, incluidas más de 1900 patentes de invención y más de 130 patentes PCT internacionales. Entidades de centros de I+D, las plantas de fabricación o las fábricas de KD están en funcionamiento en más de 10 países, como Alemania, Estados Unidos, Brasil y la India; XCMG también ha adquirido tres empresas europeas, incluida Schwing, en Alemania. La planta de fabricación de Brasil, que ha recibido una inversión de 350 millones de dólares para construir fábricas en terreno limpio, se ha convertido en un modelo de cooperación económica entre China y Brasil. Actualmente, los productos de XCMG se exportan a 187 países y regiones, lo que abarca el 97 % de los países de la zona de La Franja y la Ruta. En el negocio de las exportaciones a 35 países, la proporción de XCMG se sitúa en el puesto n.º1, con un primer lugar constante dentro de la industria china en términos de volumen de exportación anual y de ingresos en el extranjero.

XCMG EN EUROPA

Desde los años 90, cuando ya era una marca conocida en la industria europea, XCMG ha sido uno de los principales fabricantes internacionales, proporcionando productos y servicios en todo el continente. Gracias a su rápido crecimiento en los últimos años, XCMG está construyendo gradualmente una red integral que incluye: departamentos de I+D, distribución local, gestión de la cadena de suministro y un centro integrado de servicios al cliente y formación.

En la actualidad, XCMG tiene 3 filiales en funcionamiento, con más de 100 empleados multinacionales en Europa:
- ERC XCMG European Research Center GmbH
- ESS XCMG European Sales and Services GmbH
- EPC XCMG European Purchasing Center GmbH

XCMG también cuenta con un recurso de más de 100 sucursales de concesionarios locales en toda Europa, con lo que genera toda una cadena de valor que atiende a todo el mercado europeo, incluyendo la venta, el servicio, la financiación, el reciclaje de equipos usados, etc.

Estamos implementando nuestra estrategia de globalización de forma activa y continua. Nuestro equipo internacional de primera clase cuenta con muchos años de experiencia profesional y una excelente capacidad de gestión intercultural.

Con una sólida combinación de conocimientos y experiencia práctica en un contexto multicultural, creamos un valor real y ofrecemos un alto nivel de retorno de la inversión a nuestros clientes europeos.





Tamaño compacto con alto rendimiento

► Un modelo superior con un diseño apasionado

Desarrollado siguiendo el concepto de «seguro, fiable, eficiente y cómodo», la excavadora hidráulica XE35E ofrece un valor adicional al operador. Se presentan nuevas características que la hacen más productiva, versátil y rentable.

- El motor Yanmar 3TNV88F Stage V, junto con el sistema hidráulico de detección de carga, proporciona una alta eficiencia de funcionamiento y ahorro de combustible.
- Esta excavadora compacta está diseñada y construida para trabajar en sus obras reduciendo el riesgo de daños a la máquina y a su entorno.
- Los puntos de servicio convenientemente accesibles hacen más fácil el mantenimiento y reducen el potencial tiempo de inactividad.

Giro sin saliente trasero

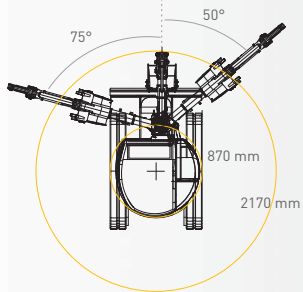
La versátil XE35E combina la potencia y un control suave con una excelente estabilidad. Rendirá al máximo en zonas urbanas y de demolición, construcciones de carreteras, trabajos de paisajismo y mucho más.

Modo ECO

Contribuye a reducir los costes totales y a incrementar la productividad y el tiempo operativo. El modo ECO de la XE35E es una característica eficiente que le permite elegir la configuración correcta de la máquina para el trabajo, a la vez que consigue una impresionante eficiencia de combustible.

Función de ralentí automático

Combinando el modo ECO y la función de ralentí automático, se puede establecer un rendimiento de máquina que se ajuste a su trabajo de la forma más eficiente posible y, al mismo tiempo, reduzca el consumo de combustible.



Diseño compacto

Control total de su sistema hidráulico

La XE35E está equipada de serie con líneas AUX1 y AUX2 de control proporcional y cuenta con líneas de acoplamiento rápido disponibles de serie. Puede programar múltiples implementos desde el monitor.

La seguridad es lo primero

Junto con la válvula de retención de la hoja, proporcionamos las válvulas de seguridad de la pluma y del brazo como configuración de serie. Le permitirá afrontar todas las tareas de excavación y manipulación de la manera más segura.



Comodidad operativa

► Amplio espacio para el operador con una distribución ergonómica de los controles

La XE35E ofrece al operador un espacio de trabajo amplio y cómodo. La distribución ergonómica de los controles, los pedales de traslación y los reposamuñecas ajustables están diseñados para reducir el cansancio del operario e incrementar la productividad.



- 1 Estación del operador
- 2 Pedal de traslación plegable
- 3 Asiento
- 4 Interruptor de emergencia
- 5 Balanza de control de la hoja
- 6 Interruptores de control
- 7 Aire acondicionado
- 8 Monitor LCD a color
- 9 Palanca con pilotaje hidráulico
- 10 Ventana corredera
- 11 Líquido limpiaparabrisas
- 12 Soporte ajustable para el brazo



Fácil acceso para el mantenimiento

La cabina basculante proporciona un acceso rápido y fácil a todos los puntos de inspección y mantenimiento

► Fácil acceso al servicio

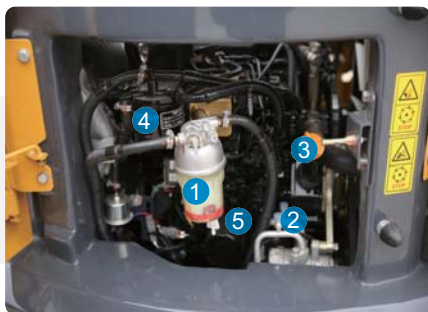
Las revisiones diarias y los puntos de servicio regulares, incluido el rellenado de combustible y aceite hidráulico, son fácilmente accesibles a través de la cabina abatible. Las válvulas principales y los conductos hidráulicos son fácilmente accesibles a través de los paneles desmontables de la carrocería.

La máquina cuenta con duraderos paneles de acero en toda la carrocería, que ofrecen una buena resistencia y un rápido tiempo de reparación de los daños por impacto tras un posible accidente.



Mantenimiento sencillo

La XE35E está diseñada para reducir los costes de mantenimiento con intervalos de servicio más largos, lo que se traduce en un mayor tiempo de funcionamiento de la máquina en el lugar de trabajo. Mientras tanto, tiene a su disposición a técnicos capacitados de XCMG para proporcionar apoyo adicional cuando sea necesario.



- 1 Separador de combustible-agua
- 2 Orificio de llenado de freón del compresor
- 3 Orificio de llenado de aceite de motor
- 4 Filtro de combustible
- 5 Filtro de aceite del motor



Especificaciones técnicas

■ Motor

XE35E	
Fabricante/modelo	YANMAR/3TNV88F/EU Stage V
Combustible/refrigeración	Diésel/Líquido, circulación forzada
Número de cilindros	3
Cilindrada	1642 cm ³
Potencia	18,2 kW (24,7 hp) / 2200 rpm (ISO 14396)
Par de torsión máximo	85,3 - 94,2 Nm / 1320 rpm
Diámetro x carrera	88 mm x 90 mm
Alternador	12 V / 40 A

■ Sistema hidráulico

Este diseño de XCMG permite el uso independiente y combinado de todas las funciones mediante palancas controladas por pilotaje.

• Bomba

XE35E	
Tipo	Bomba de pistones axiales con detección de carga y cilindrada variable
Caudal máximo del sistema	108 L/min
Caudal máximo de AUX1 y AUX2	40 L/min
Presión de alivio estándar AUX1/AUX2	150/270 bar

• Máxima presión del sistema

XE35E	
Pluma	270 bar
Brazo / cazo / traslación	270 bar
Giro	230 bar

■ Bastidor inferior

Bastidor inferior tipo X. El chasis de las orugas para trabajos pesados es muy resistente gracias a su estructura totalmente soldada y sin tensiones. La larga vida útil está garantizada gracias al uso de materiales de primera clase: reguladores de cadena hidráulicos con muelles de retorno amortiguados, rodillos de oruga lubricados de por vida y ruedas guía.

• Número de rodillos y zapatas

XE35E	
Rodillos inferiores (por lado)	4
Zapatas	Caucho
Longitud total de la oruga	2220 mm
Anchura de la zapata	300 mm



■ Capacidades de los fluidos

XE35E	
Sistema de refrigeración (capacidad del radiador)	8 L
Lubricación del motor más filtro de aceite	7 L
Depósito de combustible	40 L
Depósito hidráulico	28 L
Sistema hidráulico	45 L
Caja de transmisión final (cada una)	0,7 L

■ Entorno

Los niveles de ruido cumplen la normativa medioambiental (valores dinámicos).

• Emisión de ruido

XE35E	
Nivel de ruido LpA (ISO 6396)	76 dB(A)
Nivel de ruido LwA (ISO 6395)	94 dB(A)

■ Mecanismo de giro

Cada oruga es accionada por un motor de pistones axiales independiente de alto par a través de engranajes de reducción planetaria. Dos palancas de control proporcionan una traslación suave a demanda.

• Sistema de giro

XE35E	
Oscilación de la pluma a la izquierda	75°
Oscilación de la pluma a la derecha	50°
Velocidad de giro	9 rpm

■ Accionamiento

Cada oruga es accionada por un motor de pistones axiales independiente de alto par a través de engranajes de reducción planetaria. Dos palancas de control proporcionan una traslación suave o una contrarrotación a demanda.

• Velocidad y tracción

XE35E	
Velocidad de traslación (baja - alta)	2,2 - 3,6 km/h
Fuerza de tracción	31,6 kN
Capacidad de subir pendientes	30°

■ Fuerzas de excavación (ISO 6015)

XE35E	
Fuerza de excavación, brazo de serie (ISO 6015)	20,3 kN
Fuerza de excavación, brazo largo (ISO 6015)	18 kN
Fuerza de excavación, cazo (ISO 6015)	28,6 kN

■ Peso

XE35E	
Peso operativo con la cabina y el cazo (ISO 6016)	4200 kg
Presión sobre el suelo con orugas de caucho	0,36 kgf/cm ²
Masa de transporte (sin implementos)	4125 kg
Peso de las orugas de acero	448 kg
Peso de las orugas de caucho	292 kg
Peso adicional por el brazo largo	8 kg

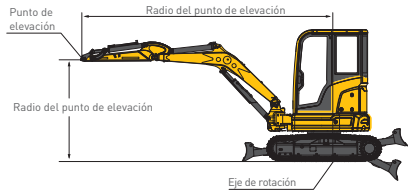
XE35E

■ Cabina • brazo de serie (1350 mm) • contrapeso de serie • sin cazo

Altura del punto de elevación	Sobre la hoja frontal arriba/abajo			Por el lado			Radio máximo (mm)		
	Elevación en el radio máximo (kg)	2,0 m	3,0 m	4,0 m	Elevación en el radio máximo (kg)	2,0 m		3,0 m	4,0 m
4 m	852*		816,9*		852*		816,9*		3337
3 m	766,7/812,6*		830,1*	806,8*	680		830,1*	724,1	4137
2 m	668/814,8*	1957,3*	1094,8*	807,1/871*	593,4	1921,5	1061,6*	714,3	4570
1 m	643,5/830,4*		1170,1/1410,7*	789,4/975,1*	568,8		1016,5	697,2	4672
0 m	667/850,4*	1374 *	1145,2/1508,3*	784,7/1013,5*	591,1	1374*	992,9	685,1	4502
-1 m	774/859,8*	2166,6/2181*	1143,8/1351,4*	778,1/868,3*	682,9	1794,8	991,6	686,3	4017
-2 m	778,9*	1299,8*			778,9*		1299,8*		3012

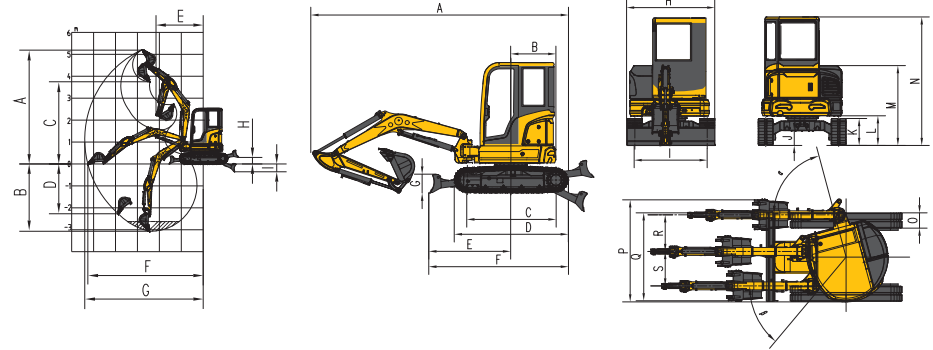
■ Cabina • brazo largo (1600 mm) • contrapeso de serie • sin cazo

Altura del punto de elevación	Sobre la hoja frontal arriba/abajo			Por el lado			Radio máximo (mm)		
	Elevación en el radio máximo (kg)	2,0 m	3,0 m	4,0 m	Elevación en el radio máximo (kg)	2,0 m		3,0 m	4,0 m
4 m	752,6*		687,3*		752,6*		687,3*		3620
3 m	710,6/739,1*		718,2*	728,8*	630,4*		718,2*	723,4	4388
2 m	625,3/750,8*		981,5*	803,5/810,1*	555,2		981,5*	710,2	4763
1 m	600/773,8*		1165,5*	782,4/931,4	532,3		1011,4	689,9	4860
0 m	618,8/799,1*	1371,2*	1132,2/1488,5*	745,1/999,7*	548	1371,2*	979,8	674,2	4711
-1 m	707,7/830,2*	2132,6/2375,7*	1125,6/1405,4*	762,5/926,5*	624,3	1762,8	973,7	670,9	4243
-2 m	822,2*	1612,4*			822,2*		1612,4*		3331



- : Por delante
- : Sobre el lado o en 360°

1. La capacidad de elevación se basa en la norma ISO 10567.
2. * = La capacidad máxima de elevación está limitada por la capacidad hidráulica de la máquina.
3. La capacidad de elevación no supera el 87 % de la capacidad hidráulica o el 75 % de la carga de vuelco con la máquina sobre un terreno llano y firme.
4. El operador debe estar familiarizado con los manuales de funcionamiento y mantenimiento de la máquina. La normativa local relativa a la seguridad en el manejo de las máquinas debe respetarse en todo momento.
5. Los diagramas de elevación solo cubren las máquinas construidas originalmente por XCMG; sin cadenas de elevación ni ningún otro equipo de elevación.
6. Cuando la excavadora se utiliza para elevar o manipular materiales, debe cumplir con la normativa local y estar equipada con las válvulas de rotación de manguera necesarias y un dispositivo de advertencia de sobrecarga que cumpla con la norma EN474-5.



■ Alcance de trabajo

	XE35E	
A	Altura de excavación máxima, brazo de serie	5000 mm
B	Altura de excavación máxima, brazo largo	5175 mm
C	Profundidad de excavación máxima, brazo de serie	3060 mm
D	Profundidad de excavación máxima, brazo largo	3264 mm
E	Altura de descarga máxima, brazo de serie	3600 mm
F	Altura de descarga máxima, brazo largo	3853 mm
G	Profundidad de excavación máxima de paredes verticales, brazo de serie	2260 mm
H	Profundidad de excavación máxima de paredes verticales, brazo largo	2384 mm
I	Radio de giro mínimo, brazo de serie	2170 mm
J	Radio de giro mínimo, brazo largo	2214 mm
K	Altura de excavación máximo a nivel del suelo, brazo de serie	5200 mm
L	Altura de excavación máximo a nivel del suelo, brazo largo	5407 mm
M	Altura de excavación máximo, brazo de serie	5300 mm
N	Altura de excavación máximo, brazo largo	5546 mm
O	Altura de elevación máxima de la hoja bulldócer	305 mm
P	Profundidad de corte máxima de la hoja bulldócer	360 mm

■ Dimensions

	XE35E	
A	Longitud total	4960 mm
B	Radio de giro de la parte trasera	870 mm
C	Longitud de la cadena	1721 mm
D	Longitud de la oruga	2200 mm
E	Hoja bulldócer, máximo alcance a nivel del suelo	1590 mm
F	Longitud del bastidor inferior	2690 mm
G	Altura de la hoja bulldócer	367 mm
H	Anchura total	1740 mm
I	Ancho de vía	1440 mm
J	Distancia mínima al suelo	297 mm
K	Altura de la oruga	531 mm
L	Distancia al suelo del contrapeso	587 mm
M	Altura hasta la parte superior de la cubierta del depósito	1590 mm
N	Altura total	2535 mm
O	Anchura de la zapata	300 mm
P	Anchura de funcionamiento con la rotación máxima a la derecha	2005 mm
Q	Anchura de funcionamiento con la rotación máxima a la izquierda	1728 mm
R	Desplazamiento máximo de la pluma hacia la derecha	770 mm
S	Desplazamiento máximo de la pluma hacia la izquierda	580 mm
a	Ángulo máximo de oscilación de la pluma hacia la izquierda	75°
b	Ángulo máximo de oscilación de la pluma hacia la derecha	50°

► Equipo de serie y opcional

■ Motor

Motor Yanmar 3TNV88F, EU Stage V	●
----------------------------------	---

■ Sistema hidráulico

Tubería de una o dos vías [AUX1]	●
Tubería de dos vías [AUX2]	●
Línea de acoplamiento rápido hidráulico	●
Controles proporcionales con los dedos	●

■ Cabina e interior

TOPS/ROPS	●
OPD	○
Asiento ajustable	●
Asiento de suspensión textil resistente al desgaste con cinturón retráctil	○
Aire acondicionado	●
Monitor LCD a color	●
Radio AM/FM con Bluetooth	●
Radio DAB con Bluetooth	●

■ Bastidor inferior

Bastidor inferior fijo	●
Hoja bulldócer	●
Orugas de caucho de 300 mm	○
Orugas de acero de 300 mm	○
Protectores de orugas	○

■ Seguridad

Válvulas de seguridad del cilindro de pluma, brazo y bulldócer	●
Alarma de traslación	●
Balanza giratoria	○
Sistema de aviso de sobrecalentamiento del motor y de prevención de reantrague	●
Interruptor de acoplamiento rápido con alarma	●
Interruptor de parada de emergencia	●
Protección frontal y superior de la cabina	○
Luces de trabajo LED (2 en el frontal de la cabina, 1 en la parte trasera de la cabina, 1 en la pluma)	●

■ Otros

Brazo largo de 1300 mm	○
Cazo de uso general de 0,061 m³ (600 mm)	○

De serie: ●
Opcional: ○

- Algunos de estos equipamientos de serie u opcionales pueden no estar disponibles para determinados mercados.
- Las imágenes pueden incluir implementos y equipos opcionales que no están disponibles en su zona.
- Los materiales y las especificaciones pueden cambiar sin previo aviso.
- Póngase en contacto con su concesionario local de XCMG para obtener más información sobre la disponibilidad o para adaptar su máquina a los requisitos de su proyecto.



Servicios óptimos, garantía XCMG



Implementos aprobados por XCMG



Piezas originales



Extensión de la garantía



Soluciones financieras



Contrato de mantenimiento



Telemática

Soluciones completas profesionales integradas

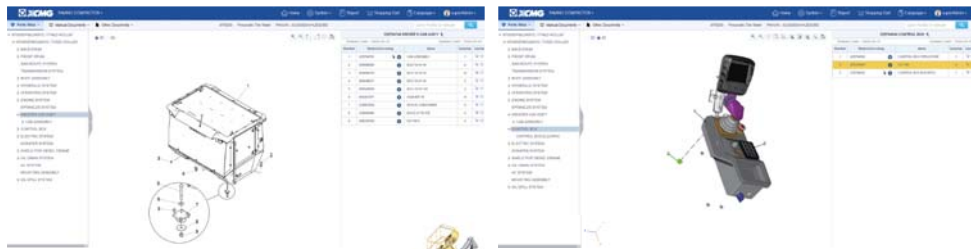
El grupo XCMG se ha forjado una sólida reputación basada en la calidad, la fiabilidad y la durabilidad de su maquinaria de construcción. Además, XCMG ha establecido gradualmente una red de servicios para proporcionar constantemente sus soluciones completas locales integradas y altamente eficientes para todos los clientes.



Una amplia gama de servicios listos para usted

Para atender a sus necesidades lo más rápido posible, los expertos de XCMG se dirigen a su lugar de trabajo desde una de nuestras instalaciones cercanas. Disponemos de una completa gama de servicios para reducir su coste total de propiedad e incrementar sus ingresos.

Sistema global de recambios XCMG



Grúas móviles



Excavadoras



Plataformas de trabajo aéreo



Palas cargadoras



Maquinaria de carretera

