

Todos los derechos reservados

Materiales y especificaciones están sujetos a cambios sin aviso.
Las máquinas presentadas en las fotos pueden incluir equipamiento adicional. Vaya a su distribuidor XCMG para conocer las opciones disponibles.



Excavadoras hidráulicas

XE300E
XE300EN



XCMG PARA QUE USTED TENGA ÉXITO



XCMG European Sales & Services GmbH

Dirección: Europark Fichtenhain B 4,47807 Krefeld, Alemania

Tel: +49 (0) 2151 8209 351

Fax: +49 (0) 21 51-82 09-499

Correo electrónico: Europe@xcmg.com

xxx.xcmg.com

XUZHOU CONSTRUCTION MACHINERY GROUP IMP. & EXP. CO., LTD

Dirección: N0.1, Tuolanshan Road, Xuzhou Economic Developing Zone, Jiangsu, China 221004

Tel: +86 10)516 8773 9228

Fax: +86 (0) 516 8773 9230

Correo electrónico: Europe@xcmg.com

Potencia nominal: 173 kW
Peso operativo: 32500-32800 kg
Capacidad del cazo estándar: 1,3-1,56 m³





PRESENTACIÓN DE XCMG

Fundada en 1943, XCMG es una corporación multinacional con la gama más completa de productos influyentes y competitivos en la industria de maquinaria de construcción. Nuestro negocio cubre ocho áreas clave: maquinaria de construcción, camiones pesados, maquinaria de minería, maquinaria de desinfección, componentes de maquinaria, construcción, finanzas y la industria de TIC.

XCMG ha establecido una red de I+D mundial con un total de seis centros en China, EE. UU., Alemania, Brasil e India, con el centro tecnológico nacional de China en su núcleo. Además de varias bases de fabricación por China, EE. UU., Alemania, Países Bajos, Polonia, Austria, Brasil, India, y Uzbekistán, contamos con dos marcas completas de máquina (XCMG, Schwing), y varias marcas de componentes como FT y AMCA. La fortaleza de esta red mundial de I+D y las operaciones de fabricación han hecho de XCMG actualmente el fabricante de equipos de construcción líder mundial en la industria.

Durante más de 30 años, XCMG ha estado sembrando el desarrollo en el extranjero como exportador n.º 1 en la industria de maquinaria de construcción de China. Actualmente, tenemos 42 sucursales y oficinas, 315 distribuidores, y 526 contratistas en 188 países y regiones por todo el mundo y todavía seguimos creciendo rápidamente.

XCMG EN EUROPA

Desde su fundación en 2012, XCMG ha estado estableciendo gradualmente una completa red que incluye: Departamento de I+D, distribución local, gestión de cadenas de suministro y un centro integrado de atención al cliente y formación.

Actualmente, con 4 sucursales, XCMG tiene 178 empleados multinacionales en Europa, de los que más del 50 % son ingenieros de I+D:

ERC: XCMG European Research Center GmbH

EPC: XCMG European Purchasing Center GmbH

ESS: XCMG European Sales and Services GmbH

Nuestro equipo profesional local de I+D y nuestra plataforma de innovación de vanguardia garantizan que nuestros productos sean elaborados cuidadosamente hasta el más pequeño detalle según las diversas necesidades de los clientes europeos.



La XE300E/XE300EN XCMG se basa además en su reputación como una de las excavadoras más vendidas y apreciadas de XCMG. El desarrollo adicional ha dado como resultado un producto que por un lado es más eficiente con el combustible y por otro lado es más productivo.

Si está buscando realizar su trabajo con una marca duradera, usted puede confiar en XCMG y no buscar nada más que nuestra XE300E/XE300EN.



► **FIABILIDAD:**

Incluso en las peores condiciones, XCMG ha hecho que su meta sea construir productos de larga duración. XCMG ya tiene una larga relación con los mejores proveedores de componentes del mundo. Motores Cummins, bombas hidráulicas, válvula de control principal y motor de giro Kawasaki KPM, y motores de traslación de alta calidad le garantizarán las mejores prestaciones. Cilindros sobredimensionados en combinación con bulones reforzados de larga duración, cuñas y casquillos de polímero aseguran las mejores prestaciones sin cambiar la durabilidad.

► **PRODUCTIVIDAD Y EFICIENCIA:**

Las fuertes e inigualables fuerzas de excavación de cazo y brazo dan a la XE300E/XE300EN la capacidad de realizar diversos trabajos, y mejorar la productividad y la eficiencia.

► **SOLUCIONES EN SEGURIDAD:**

Una cámara trasera, una cámara derecha y grandes espejos laterales, potente iluminación led, escalones antideslizantes y plataformas. Barandillas protectoras para un acceso seguro a la estructura superior. La cabina ROPS (Estructura protectora antivuelco) y OPG (Defensa protectora de operario) aseguran la seguridad del operario.

► **VERSATILIDAD:**

Hay disponibles múltiples tamaños de pluma y brazo junto con configuraciones especiales para llevar a cabo eficientemente cualquier tarea que su negocio requiera.

► **IMPLEMENTOS FÁCILES DE USAR:**

Se proporcionan líneas auxiliares programables AUX1 (modo simple o doble) y AUX2 para apoyar a los implementos hidráulicos, como, almejas, cizalla, martillo y muchos más.

► **COMODIDAD:**

Para asegurar la comodidad del operario, ofrecemos una cabina espaciosa con bajos niveles de ruido y vibración y excelente visibilidad por todas partes. Asiento calefactado totalmente ajustable con suspensión de aire y aire acondicionado con control climatizador como estándar.

► **CAPACIDAD DE CONTROL:**

7 modos de trabajo y 3 de potencia, control proporcional con un monitor TFT LCD a color fácil de usar de 8".

► **FUERTE POTENCIA:**

El motor Cummins B6.7 fase V/Tier 4 Final es excepcionalmente potente - con alto par a bajas revoluciones. Esto permite un máximo caudal ya disponible a bajas rpm's con un régimen de motor de bajo consumo de combustible.

► **FILTRACIÓN AVANZADA:**

Filtros y limpiadores sumamente eficientes y fácilmente accesibles, eliminan toda la contaminación del lugar de trabajo y protegen su inversión de la mejor manera posible.

► **MANTENIMIENTO SIMPLE Y FÁCIL:**

Fácil acceso a todos los compartimentos. Datos de mantenimiento y signos directamente disponibles en un monitor.

► **DURABILIDAD DEL BASTIDOR INFERIOR:**

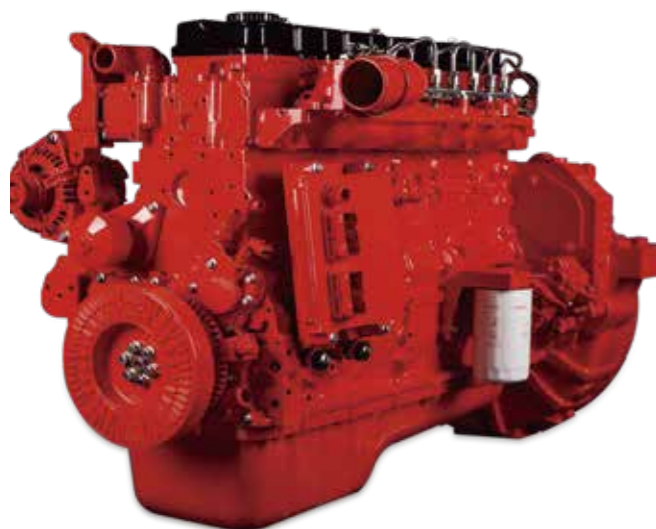
EL bastidor inferior en forma de X diseñado con CAE permite una distribución uniforme del peso, aumentando la estabilidad y la durabilidad, e impide daños por rocas y restos.



Excelentes prestaciones y consumo de combustible

► Potencia sin concesiones.

- La XE300E/XE300EN hace eficiente y cómoda la ejecución de tareas.
- El sistema hidráulico optimizado de Kawasaki-KPM asegura que toda la potencia del motor se use de la mejor manera posible al entregar un bombeo máximo preciso de manera suave.
- Toda esa potencia ha aumentado de manera fiable la potencia de excavación, las capacidades de elevación y la fuerza de tracción.
- Mayor eficiencia de combustible significa que se pueden mantener bajos los costes y reducir el impacto medioambiental.



TECNOLOGÍA DE ENTREGA DE POTENCIA EXIGIDA

La XE300E/XE300EN está equipada con un motor Cummins B6.7. Famosa por su excelente eficiencia de combustible, fiabilidad y largos intervalos de servicio, combina una excepcional salida de potencia y alto par a bajas revoluciones. Tecnología de Reducción Catalítica Selectiva (SCR) - combinada con un Filtro de Partículas Diésel (DPF) - asegura el cumplimiento de los reglamentos de la Fase V. Si el motor es el corazón de la excavadora, el XICS (sistema de control inteligente de XCMG) es su cerebro - al proporcionar un enlace de comunicación perfectamente sincronizado entre la ECU (Unidad de Control Electrónico) del motor y el sistema hidráulico. El sistema CANBUS (Red de Área de Controlador) permite un constante flujo de información entre motor y sistema hidráulico, de modo que se entrega potencia exactamente según sea necesaria.

TECNOLOGÍA DE ECONOMÍA DE COMBUSTIBLE

- Una opción entre 3 modos de potencia y 7 modos de implemento garantiza óptimas prestaciones en todas las condiciones.
- Control electrónico del consumo de combustible.
- La función de ralentí automático reduce el régimen del motor cuando los controles están inactivos durante una cantidad de tiempo preseleccionada o cuando se apaga la palanca de seguridad. El motor volverá inmediatamente a su velocidad original seleccionada cuando el operario toque los controles.
- Para un enfriamiento óptimo, la velocidad del ventilador es controlada por un embrague viscoso que tiene como resultado menor ruido del ventilador con mejor eficiencia de combustible

Fácil mantenimiento hidráulico:

- 2000/4000 horas para la sustitución del aceite hidráulico (dependiendo del tipo de aceite hidráulico)
- Sustituir el filtro de retorno de aceite hidráulico tras 500 horas
- Sustitución del elemento de filtro de succión de aceite hidráulico tras 2000 horas

Menos mantenimiento del motor:

- sustitución de filtro de motor diésel a las 500 horas
- sustitución de filtro y aceite motor a las 500 horas
- Los largos intervalos de servicio garantizan un tiempo de parada limitado.





Primera opción para la comodidad

La cabina de la XE300E/XE300EN se ha diseñado para soportar una mayor productividad con un ambiente espacioso y cómodo para el operario. La cabina presurizada tiene certificado ISO para su seguridad y ofrece un cómodo asiento calefactado totalmente ajustable con suspensión de aire con varios compartimentos de almacenamiento y una clara visibilidad alrededor del lugar de trabajo. Los reducidos niveles de ruido y vibración con control automático de aire acondicionado/climatizador harán la jornada de trabajo más fácil y cómoda.



POTENCIA

Motor Cummins, líder en la industria, que ahorra combustible y cumple los reglamentos de emisión Fase V/Tier 4 F impulsa la XE300E/XE300EN de XCMG.

Avanzada tecnología de control

El joystick proporcional ergonómico, avanzado y fácil de accionar de Kawasaki permite un control ultrapreciso y suave de todos los movimientos. La orientación de los rodillos del joystick y los botones es ajustable.

Aire acondicionado con control automático de climatizador

Una opción para 5 modos de trabajo diferentes para regular el flujo de aire para ajustar la temperatura del aire del sistema mantiene la temperatura óptima deseada. También hay disponible una función de recirculación de aire.

Radio Bluetooth como estándar y radio DAB como opción

Radio FM Bluetooth estándar. Opcionalmente, también ofrecemos una radio con función DAB.

Espacio de almacenamiento

La nueva cabina tiene 7 compartimentos de almacenamiento – incluida una caja caliente/fresca, una caja de almacenamiento para cargador/papeles, y un soporte de taza.

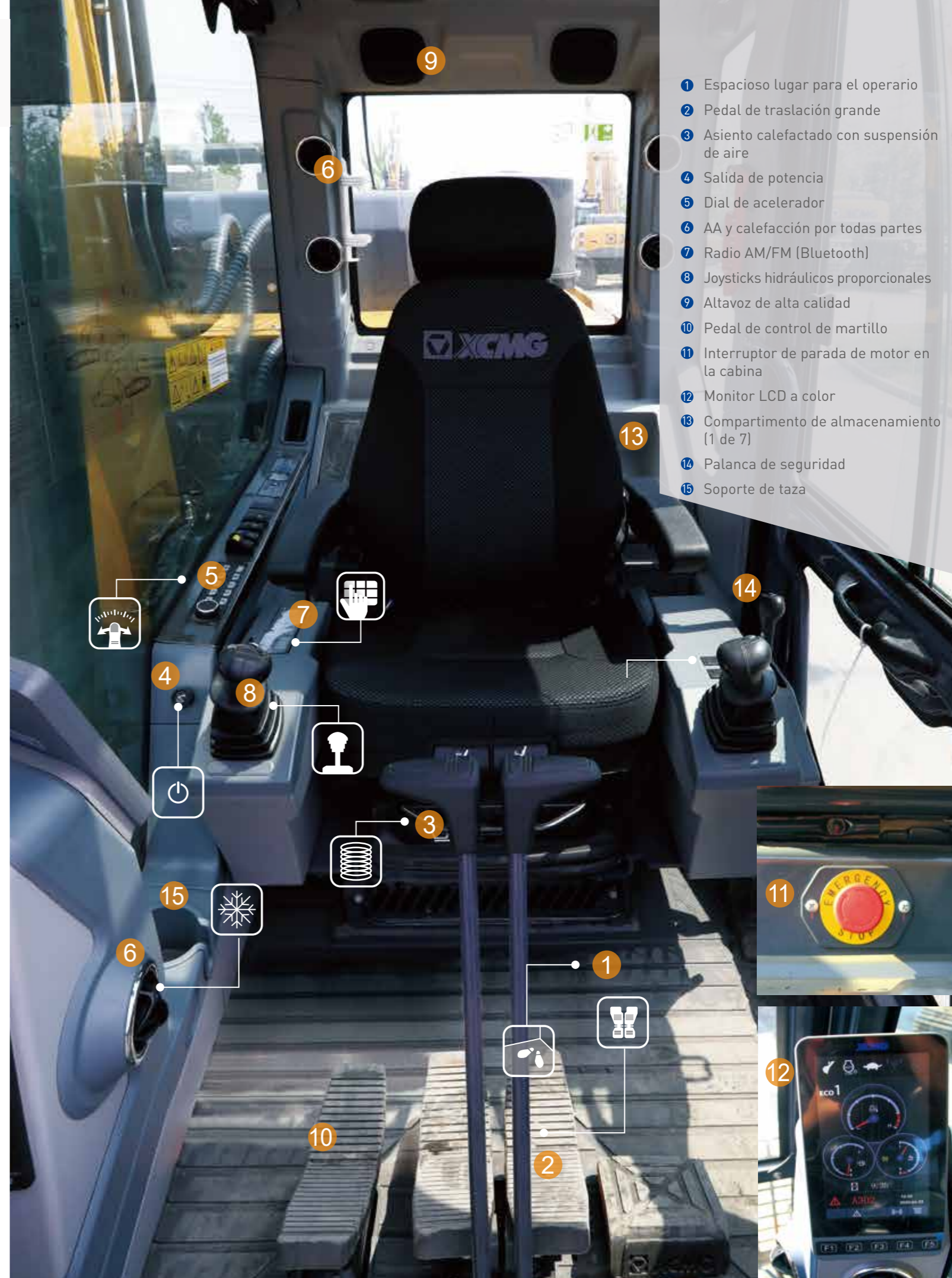
Suspensión de cabina

Incluso en las aplicaciones más exigentes en las que se trabaje, el nuevo sistema de suspensión mejorado de la cabina amortigua y suaviza las reacciones no deseadas en el lugar de trabajo.

Control de acoplamiento rápido

Un sistema hidráulico estándar de acoplamiento rápido con conductos que permiten intercambiar el implemento fácilmente desde el asiento del operario. Facilita los sistemas más comunes.

- 1 Espacioso lugar para el operario
- 2 Pedal de traslación grande
- 3 Asiento calefactado con suspensión de aire
- 4 Salida de potencia
- 5 Dial de acelerador
- 6 AA y calefacción por todas partes
- 7 Radio AM/FM (Bluetooth)
- 8 Joysticks hidráulicos proporcionales
- 9 Altavoz de alta calidad
- 10 Pedal de control de martillo
- 11 Interruptor de parada de motor en la cabina
- 12 Monitor LCD a color
- 13 Compartimento de almacenamiento (1 de 7)
- 14 Palanca de seguridad
- 15 Soporte de taza



► Interfaz en la máquina

Todas las interfaces de la máquina – incluidos joysticks, teclado, panel y monitor LCD más grande – se han diseñado ergonómicamente para control y eficiencia óptimos, dando como resultado un aumento de productividad y sensación de bienestar en el lugar de trabajo. Los interruptores se han simplificado y el control de climatizador se ha integrado ahora en el teclado para facilitar los ajustes.

- El nuevo monitor TFT LCD multifunción 8" muestra un completo abanico de información técnica útil, lo que permite comprobar de un vistazo el estado y los ajustes de la máquina.
- Joysticks sumamente sensibles y de bajo esfuerzo y controles claros y cómodos que permiten trabajar de manera suave y con seguridad con un esfuerzo mínimo aumentando la comodidad y la eficiencia.
- Las nuevas funciones auxiliares proporcionales ajustables ayudan al control preciso y suave de los implementos.

Monitor inteligente

El monitor TFT mejorado de 8" cuenta con una pantalla de día y noche con acceso completo para el usuario a los ajustes y datos de mantenimiento de la máquina. Cualquier anomalía se expone claramente en la pantalla, lo que permite trabajar con seguridad y confianza con una descripción general precisa de todas las condiciones. Todos los datos importantes se pueden monitorizar directamente en la pantalla principal.

- | | |
|-----------------------------------|---|
| 1. Modo de trabajo | 2. Ralentí automático |
| 3. Velocidad de traslación (H/L) | 4. Aumentador de potencia |
| 5. Indicación de precalentamiento | 6. Advertencia de funcionamiento de acoplamiento rápido |
| 7. Temperatura de refrigerante | 8. Nivel de AdBlue |
| 9. Horómetro | 10. Hora y fecha |
| 11. Botón de menú | 12. Botón de silencio |
| 13. Fallo de motor | 14. Consulta de información de fallos |
| 15. Área de código de fallo | 16. Nivel de combustible |
| 17. Modo de potencia | |

Gestión dinámica de potencia

- Activar el sistema de control aumentador de potencia aumenta la fuerza de excavación un 8,8 %
- El ralentí automático empieza 4 segundos después de que todos los controles vuelvan a la posición neutral

7 modos de trabajo y 3 modos de potencia

Se entrega la potencia necesaria según la aplicación específica al tiempo que se minimiza el consumo de combustible:

- N: Modo normal,
- H: Modo de alta resistencia,
- S: Modo estándar,
- Eco: Modo de ahorro
- T: Modo de alta altitud,
- ATT1: Modo rompedor/martillo,
- ATT2: Modo pinza,
- ATT3: Modo cizalla,
- ATT4/5: Modos auxiliares.



Limpiador de aire



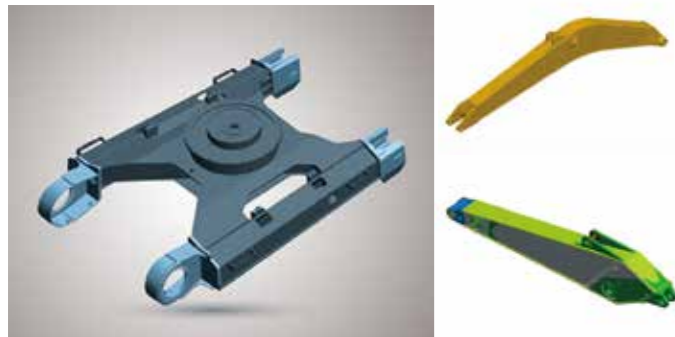
Prelimpiador

Limpiador de aire: la vida del filtro de aire y la eficiencia del motor están directamente relacionadas con la cantidad de suciedad que entra a través de la admisión de aire del motor. Por lo tanto, el prelimpiador (como estándar) es la primera fase de un sistema de admisión de aire que impide la entrada de la mayoría de partículas más pesadas que el aire.

► Diseñada con robustez y seguridad de larga duración

XCMG ha desarrollado uno de los procedimientos más rigurosos para probar la fuerza y la fiabilidad. La serie E de XCMG cuenta con más durabilidad en las condiciones más extremas y por lo tanto es una de las marcas más famosas en su mercado doméstico.

Fabricamos continuamente las máquinas más duraderas a fin de reducir el coste de propiedad. El robusto bastidor superior, la estructura de bastidor inferior, y los implementos delanteros muestran su valor real en condiciones de trabajo severas y garantizan una productividad más alta.



Durabilidad reforzada del chasis en X

El bastidor inferior en forma de X tiene una durabilidad más alta que la demandada en el emplazamiento de trabajo, como lo acreditan numerosas pruebas, incluidas pruebas en carretera y simulación virtual.

Durabilidad del bastidor inferior con un fácil mantenimiento

- La cadena se compone de uniones selladas y autolubrificantes para prestaciones a largo plazo
- Tensores y seguidores de oruga de larga duración
- Ruedas cabilla de alta resistencia resistentes al desgaste
- Duraderos rodillos de oruga lubricados

Pluma y brazo fortalecidos

Se ha usado FEA para calcular la mejor distribución de carga por toda la estructura de la máquina. Para una protección mejor de la base del brazo, se han añadido barras reforzadas. La estructura del brazo se ha fortalecido para las condiciones más exigentes.

Latiguillos de alta calidad (alta presión)

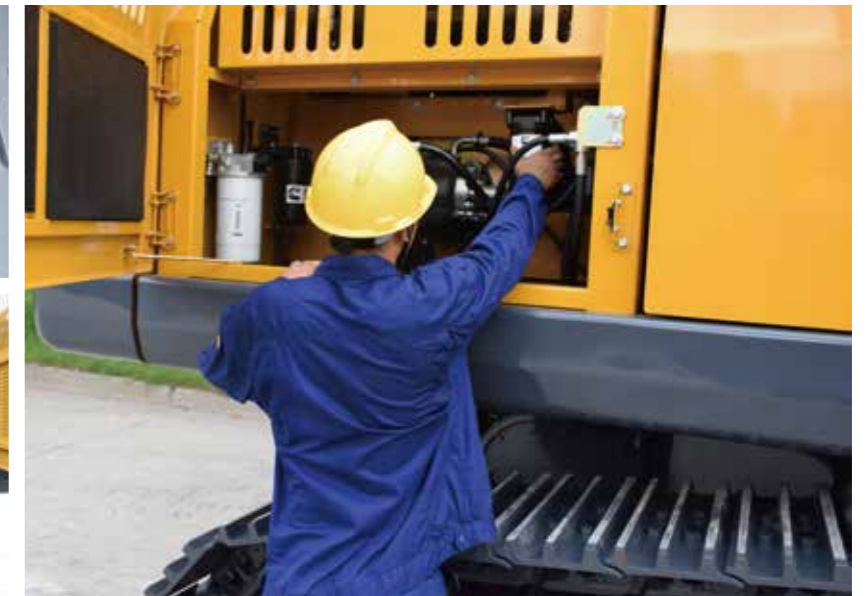
La serie E usa un nuevo tipo de latiguillos de alta presión con resistencia mejorada a calor y presión para aumentar la durabilidad de la máquina.

Bulón, casquillo y espaciador de polímero reforzados

La nueva serie mejora la lubricación de las piezas de conexión entre la máquina y los implementos. Se minimizan las holguras con los implementos mediante bulones, casquillos y espaciadores de polímero, que dan soporte a las más altas prestaciones sin variar la durabilidad.

► Excelente capacidad de servicio

Nuestras máquinas se diseñan para un mantenimiento rutinario simple, y en XCMG disponemos de técnicos cualificados para proporcionar asistencia extra si se necesita. Para obtener lo máximo de su máquina, elija el paquete que necesite de una amplia variedad de contratos de servicio. Se maximiza el tiempo de funcionamiento, la productividad y el valor residual, haciendo que la XE300E/XE300EN sea una opción económica y provechosa.



Mantenimiento simple y fácil

- Junto con escalones antideslizantes y placas se instalan barandillas grandes, para un acceso más seguro y más fácil a toda la estructura superior
- El filtro de aire acondicionado de la cabina se puede bloquear y colocar en un lado de la cabina para facilitar el acceso
- Un interruptor de corte de batería para desconectar fácilmente la batería como medida de seguridad en el lugar de trabajo
- Válvulas de cierre en la línea de tuberías de prefiltro y el sistema de tuberías de drenaje del depósito de combustible facilitan el mantenimiento e impiden la contaminación por fugas
- Por los paneles laterales y superior se puede llegar fácilmente a las piezas del motor
- Para accesibilidad extra y comodidad de mantenimiento, todos los filtros (filtro de aceite de motor, prefiltro de combustible, filtro de combustible y filtro de pilotaje hidráulico) se ubican en el compartimento de la bomba

Sistema de monitorización de prearranque

La XE300E/XE300EN tiene un sistema de monitorización de prearranque que muestra la temperatura de refrigerante, la temperatura de aceite hidráulico, la presión de aceite de motor, los niveles de combustible y el nivel de AdBlue®. También mostrará los intervalos de fluido y filtro para mantener la máquina en condición de máximo rendimiento.

Soluciones proactivas de mantenimiento

- Garantía extendida: que cubre piezas, desplazamiento y mano de obra
- Mantenimiento rutinario: su distribuidor le ayudará con la rutina de servicio a intervalos regulares
- Piezas originales: fabricadas y probadas para asegurar una larga vida útil de su máquina.

SCR y fácil llenado de diésel

La ECU (Unidad de Control de Motor) monitoriza el sistema de AdBlue® con sensores y advierte al operario de posibles disfunciones del sistema.

Una bomba de recarga de combustible, un sistema de bomba a bordo, permite rellenar rápidamente el depósito de combustible desde una fuente externa (como un tambor de combustible) – el sistema se detiene automáticamente cuando el depósito de combustible está lleno o la fuente de combustible está vacía.

Puntos de engrase de lubricación centralizada

Para hacer más fácil el mantenimiento.

Motor

Diseñado para entregar mayores prestaciones y eficiencia de combustible, el motor diésel Cummins Fase V satisface totalmente los últimos reglamentos de emisiones. Para optimizar las prestaciones de la máquina, el motor usa inyectores de combustible a alta presión, un turbocompresor VGT™ intercooler y controles electrónicos de motor. 4 tiempos, refrigerado por agua, con turbocompresor, Recirculación de Gases de Escape (EGR) y Reducción Catalítica Selectiva (SCR) sin Filtro de Partículas Diésel (DPF).

XE300E/XE300EN	
Modelo	Cummins B6.7
N.º de cilindros	6
Potencia nominal a 2000 rpm	173 kW (232 hp) a 2000 rpm
[SAE J1995]	-
[SAE J1349]	-
[ISO 9249]	149 kW (200 hp) a 2000 rpm
Par máximo a 1500 rpm	949 Nm (700 lb-ft)
Ralentí (bajo - alto)	700 - 1200 rpm
Cilindrada	6,7 Litros [408 in³]
Diámetro x carrera	107 mm [4,21 in] x 124 mm [4,88 in]
Motor de arranque	24 V x 7,8 kW
Baterías - Alternador	2 x 12 V, 150 Ah - 24 V, 70 A
Filtro de aire	El último filtro de aire PSD de Donaldson y separador de polvo prefiltrado

Bastidor inferior

Construcción total extremadamente robusta - hecho de materiales duraderos de alta calidad, con todas las estructuras soldadas diseñadas para limitar los esfuerzos.

- Rodillos y seguidores de oruga lubricados de por vida y ruedas cabilla que incorporan juntas de sellado flotantes
- Zapatas de oruga fabricadas de aleación endurecida por inducción con triple garra
- Bulones de conexión tratados térmicamente
- Ajustador hidráulico de oruga con mecanismo de tensión absorbente de impactos

Número de rodillos y zapatas de oruga por lado

XE300EN/XE300E	
Rodillos superiores [zapata estándar]	2
Rodillos inferiores	9
Número de uniones y zapatas por lado	48
Paso de eslabón	216
Longitud total de la oruga	4944

Peso

	Anchura de zapata (mm)	Peso operativo (t)	Presión en suelo (kgf/cm²)
Triple garra	600 (estándar)	32500	60,87

Sistema hidráulico

El XICS (sistema de control inteligente de XCMG) es el cerebro de la excavadora - minimiza el consumo de combustible y permite optimizar la eficiencia del sistema hidráulico para todas las condiciones de trabajo. Para armonizar el funcionamiento del motor y la hidráulica, el XICS se conecta a la unidad de control electrónico (ECU) del motor por medio de un enlace de transferencia de datos.

- El sistema hidráulico permite operaciones independientes y combinadas - la traslación de 2 velocidades ofrece mayor par o alta velocidad de traslación
- Un sistema de bomba sensitiva en cruz y un sistema con deceleración automática mejoran la eficiencia de combustible.
- 7 modos de trabajo, 3 modos de potencia - control de caudal y presión de los circuitos hidráulicos auxiliares desde el panel de control
- Control de caudal de bomba controlado por ordenador

Caudal de bomba y presión del sistema

XE300E/XE300EN	
Bombas principales, tipo:	"2 x desplazamiento variable Bombas de pistón axial en tándem"
Máximo caudal a 1750 rpm	2 x 266 l/min
Bombas de pilotaje, tipo:	Bomba de engranajes
Máximo caudal a 1750 rpm	20 l/min
Ajustes de válvulas de alivio:	
Aumento de presión del sistema	350/380 kg/cm²
Traslación	330 kg/cm²
Giro	300 kg/cm²
Pilotaje	40 kg/cm²

Cabina

Óptimo control de climatizador proporcionado por el sistema integrado de aire acondicionado y calefacción. Un ventilador controlado automáticamente suministra aire presurizado y filtrado de cabina, que es distribuido por toda la cabina desde múltiples respiraderos. El asiento del operario calefactado totalmente ajustable con suspensión de aire incluye cinturón de seguridad. El operario puede ajustar el asiento ergonómico y la consola de joystick por separado según sus preferencias.

Nota: Los valores de emisión de ruido declarados de único número son la suma de valores medidos y la incertidumbre asociada, y representan las fronteras superiores del intervalo de valores que es probable que ocurran en las mediciones.

Emisión de ruidos

XE300EN/XE300E	
Nivel de ruido LpA (ISO 6396)	73 dB(A)
Nivel de ruido LwA (ISO 6395)	104 dB(A)

Pesos de componentes

Elemento	Unidad	XE300E/XE300EN	Observaciones
Estructura superior sin parte delantera	kg	14806	Con contrapeso
Conjunto de estructura inferior	kg	11839	Zapata de 600 mm
Conjunto delantero	kg	5126	Sin cilindro
Contrapeso	kg	6000	Contrapeso estándar
Pluma	mm / kg	6200/2453	Incluido casquillo
Brazo	mm / kg	3110/1074	Incluido casquillo

Mecanismo de giro

El mecanismo de giro usa un motor de pistones axiales, que impulsa un engranaje reductor planetario de 2 etapas para máximo par bañado en aceite.

- Cojinete de giro: monofila, rodamiento tipo cizalladura con engranaje interno endurecido por inducción
- Engranaje interno y piñón sumergidos en lubricante

Velocidad y par de giro

XE300E/XE300EN	
Máxima velocidad de giro	9,8 rpm
Máxima par de giro	102,4 kN.m

Conducción

Un motor de pistones axiales independiente de alto par a través de una caja de engranajes reductores planetarios impulsa cada oruga. Dos palancas con pedales de pie garantizan una traslación suave con contrarrotación según demanda.

El bastidor de orugas protege los motores de traslación con frenos multidisco liberados hidráulicamente y engranajes planetarios.

Velocidad y tracción

XE300E/XE300EN	
Velocidad de traslación (baja - alta)	2,9-5,1 km/h
Máxima tracción	25,2 toneladas
Máxima capacidad de pendiente	35° / 70 %

Cazos

Tipo de cazo	Capacidad (m³) ISO	Anchura (mm)		Peso (kg)	Pluma 5,68 m	
		Con cortadores laterales	Sin cortadores laterales		Brazo 3,11 m	Brazo 2,65 m
					Zapata 600 mm	Zapata 600 mm
GP	1,56	1631	1622	1285	C	C
HD	1,36	1460	1460	1222	A	A
	1,5	1540	1540	1282	C	B
SD	1,4	1338	1230	1312	A	A
	1,3	1300	1300	1225	A	A

GP: Uso general; HD: Servicio exigente; SD: Uso intensivo;

A: Adecuado para materiales con una densidad menor o igual a 2100 kg/m³;

B: Adecuado para materiales con una densidad menor o igual a 1800 kg/m³;



C: Adecuado para materiales con una densidad menor o igual a 1500 kg/m³;

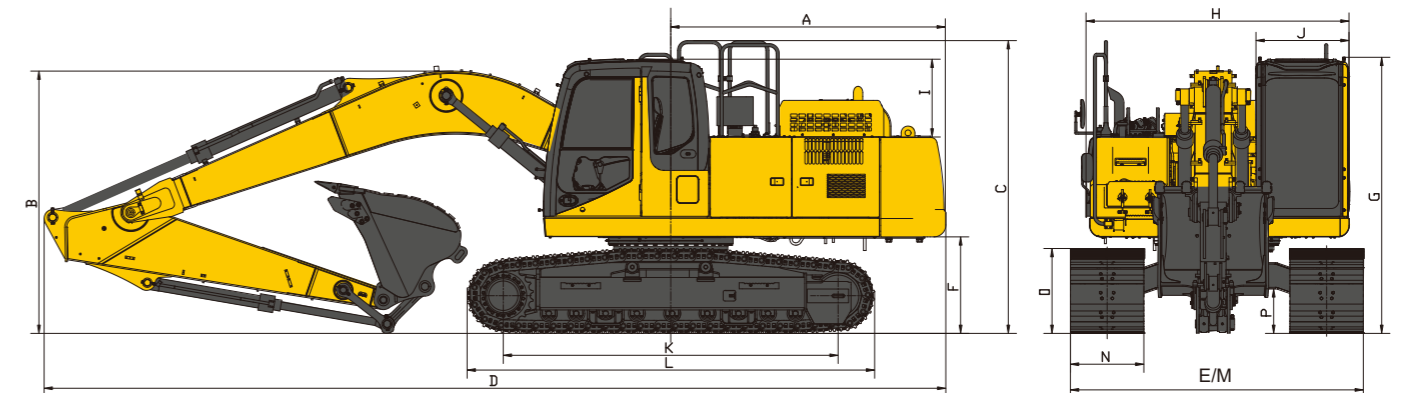
Basado en ISO 10567 y SAE J296, longitud de brazo sin acopamiento rápido. Como referencia únicamente.

■ Anchura de oruga estándar: 2990 mm - sin cazo

Unidad: 1000 kg	A		1,5 m		3,0 m		4,5 m		6,0 m		7,5 m		Máx. alcance					
	B														A			
Pluma en una pieza 6,20 m Brazo 3,11 m Zapata 600 mm Contrapeso 5,4 t	8,8 m												*5,39	*5,39	5,83			
	7,5 m												*5,10	*4,92	7,12			
	6,0 m												*4,93	4,07	8,07			
	4,5 m							*8,13	*8,13	*6,83	5,88	*6,21	4,42	*4,98	3,6	8,67		
	3,0 m							*10,80	7,6	*8,10	5,55	6,57	4,25	*5,17	3,34	8,97		
	1,5 m							10,95	7,09	*8,10	5,26	6,4	4,08	5,18	3,26	9,01		
	0,0 m							10,73	6,86	7,97	5,07	6,28	3,97	5,28	3,3	8,8		
	-1,5 m							*10,33	*10,33	10,69	6,82	7,9	5	6,24	3,92	5,61	3,51	8,31
	-3,0 m							*11,93	*11,93	*16,60	*10,81	10,77	6,9	7,94	5,04	6,31	3,99	7,49
	-4,5 m							*16,73	11,09	10,97	7,1	8,12	5,22	*7,79	5,06	6,19		

1. La capacidad de elevación se basa en la norma ISO10567.
2. * = La máxima capacidad de elevación está limitada por la capacidad hidráulica de la máquina.
3. La capacidad de elevación no supera el 87 % de la capacidad hidráulica o el 75 % de la carga de vuelco con la máquina en suelo firme y nivelado.
4. El operario debe estar familiarizado con el manual de funcionamiento y mantenimiento de la máquina. En todo momento se deben cumplir los reglamentos locales concernientes a un funcionamiento seguro de maquinaria.
5. Los diagramas de elevación únicamente cubren máquinas que hayan sido construidas originalmente por XCMG: sin cadenas de elevación ni ningún otro equipo de elevación.
6. Cuando la excavadora se usa para elevar o manejar materiales, debe cumplir los reglamentos locales.

 : Sobre la parte delantera
 : Sobre el lado o 360°

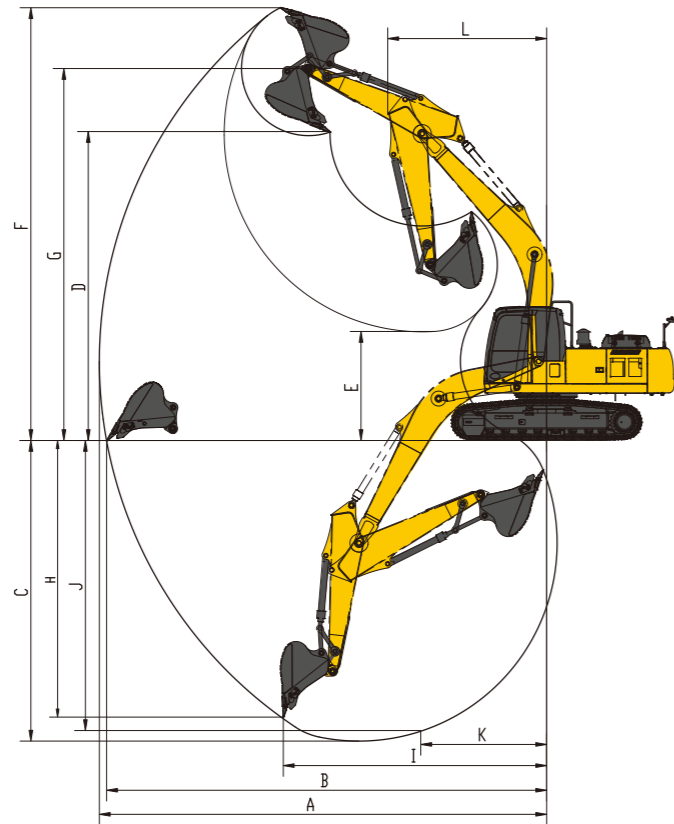


■ Dimensiones

Modelo	XE300E	XE300EN	
Longitud de pluma - mm	6200	6200	
Longitud de brazo - mm	3110	3110	
Capacidad del cazo - m ³	1,4	1,4	
A	Radio de giro de culera - mm	3200	3200
B	Altura de transporte (pluma) - mm	3640	3640
C	Altura de transporte (latiguillo) - mm	3640	3640
D	Longitud de transporte - mm	10645	10645
E	Anchura de transporte - mm	3190*	2995
F	Separación del contrapeso - mm	1198	1198
G	Altura sobre la cabina - mm	3244	3244
H	Anchura de estructura superior - mm	2950	2950
I	Altura de cabina por encima del contrapeso - mm	841	841
J	Anchura de cabina - mm	1015	1015
K	Distancia de volteador - mm	4028	4028
L	Longitud de oruga - mm	4944	4944
M	Anchura de bastidor inferior - mm	3190*	2990
N	Anchura de zapata estándar - mm	600	600
O	Altura de orugas - mm	1084	1084
P	Distancia al suelo - mm	538	538

■ Fuerzas de excavación (ISO)

XE300E/XE300EN	Pluma en una pieza
Longitud de pluma - mm	6200
Longitud de brazo - mm	3110
Capacidad del cazo - m ³	1,4
CAZO [Normal/Aumento de presión del sistema] - kN	183/198
BRAZO [Normal/Aumento de presión del sistema] - kN	128/138



Alcance de trabajo

XE300E/XE300EN		Pluma en una pieza
Longitud de brazo - mm		6200
Capacidad del cazo - m ³		3110
Capacidad del cazo - m ³		1,4
A	Máx. alcance de excavación - mm	10665
B	Máx. alcance de excavación (suelo) - mm	10470
C	Máx. profundidad de excavación - mm	7200
D	Máx. altura de carga - mm	7180
E	Altura de carga - mm	2770
F	Máx. altura de excavación - mm	10145
G	Máx. altura de bulón de cazo - mm	8810
H	Máx. profundidad en pared vertical - mm	5185
I	Máx. radio vertical - mm	7830
J	Máx. profundidad de excavación [8 niveles] - mm	6992
K	Mín. radio 8 líneas - mm	3105
L	Mín. Radio de giro - mm	3848

Motor

Tanque de urea	●
Pre calentamiento automático	●
Separador combustible-agua con sensor de indicación de nivel de agua	●
Separador combustible-agua con calentador [24 V]	○
Limpiador de aire con junta de sellado axial	●
Prefiltro de aire	●
Prefiltro de aire tipo baño de aceite	○
Conjunto de refrigeración ambiente a alta temperatura 50 °C	●
Pantalla antipolvo para el radiador	●
Marcador de combustible	●
Dispositivo de liberación rápida combustible-agua	●
Calentador de refrigerante [tipo de combustible]	○
Embrague de aceite silicona controlado electrónicamente	●
Bomba de llenado de combustible 50 L/min	●
Función de ralentí automático	●

Sistema hidráulico

Válvula hidráulica auxiliar	●
Línea hidráulica de una y dos vías para martillo y pinza	●
Líneas de acoplamiento rápido hidráulico	●
Líneas de rotación e inclinación de implemento	●
Aceite hidráulico ISO VG 46	●
Aceite hidráulico ISO VG 32	○
Aceite hidráulico ISO VG 68	○
Joystick proporcional derecho con interruptor basculante [AUX1]	●
Joystick proporcional izquierdo con interruptor basculante [AUX2]	●
Placa de válvula de recambio	●
Monitorización de presión manométrica	●
Caudal AUX1 y AUX2 establecidos en el monitor	●
Presión de AUX1 establecida en el monitor	●
Presión de AUX2 establecida en el monitor	●

Cabina e interior

Cabina presurizada	●
Asiento con calefactor y suspensión de aire	●
Caja de control	●
Visera antilluvia	●
Parabrisas delantero dividido relación 70/30	●
Doble parabrisas laminado y otras ventanas endurecidas	●
Ventana frontal plegable y deslizable	●
Aire acondicionado con salida de aire bidireccional y deshielo [tipo automático] [función de presurización]	●
"Pantalla a color LCD capaz de mostrar información de advertencia, información de sustitución de filtro/líquido, y horas de trabajo"	●
Pedal de control de traslación con palanca de control manual desconectable	●
Doble altavoz estéreo	●
Soporte de taza	●
Gancho para abrigo	●
Alfombrilla	●
Cinturón de seguridad retráctil [51 mm [2"] ancho]	●
Interruptor de velocidad de traslación alta y baja	●
Modo potenciador con una tecla	●
Interruptor de reserva para ayudas al trabajo	●
Protección de luz solar, tejado	●
Techo solar superior	●
Limpiaparabrisas con función intermitente	●
Portadocumentos	●
Caja caliente y fresca	○
Salida de emergencia por ventanilla trasera	●
Martillo para escape de emergencia	●

Bastidor inferior

2x3 protector de oruga	●
2x48 uniones de oruga, 2x9 rodillo inferior	●
2x2 rodillo superior	●
2x2 anillo de amarre de bastidor inferior	●
Zapatillas de oruga con triple garra 600 mm [24"]	●
Kit de dispositivo protector: placa de sellado inferior de bastidor inferior, placa de sellado de motor de traslación	●
Zapatillas de oruga con triple garra 700 mm [28"]	○
Zapatillas de oruga con triple garra 800 mm [31"]	○
Bloque de caucho de oruga	○

Alcance de trabajo

Pluma 6,2 m	●
Brazo 3,11 m	●
cazo reforzado 1,4 m ³	●
Brazo 2,65 m	○
cazo de suelo 1,56 m ³	○

Sistema electrónico

Batería [2x 850 CCA]	●
Generador de 24 V CC, 70 A	●
Motor de arranque de 7,8 kW	●
Encendedor de cigarrillos 24 V	○
Encendedor de cigarrillos 12 V	●
Interfaz USB de 5 V	●
Interruptor de parada de motor en la cabina	●
Cámara de visión derecha	●
Cámara de visión trasera	●
Ángulo de imagen 270°	○
Radio AM/FM con pantalla digital	●
Zumbador de traslación con interruptor	●
Lámpara de baliza	●
2 luces delanteras LED montadas en cabina	●
1 luz trasera LED montada en cabina	●
2 luces LED montadas en pluma	●
Interfaz de alimentación a 12 V	○
Luz de techo	●

Contrapeso

Contrapeso de 6,0 t	●
---------------------	---

Sistema de lubricación

Sistema de lubricación automática	●
Puntos de engrase de lubricación centralizada	●

Seguridad

Viga de impacto lateral	○
Cerraduras de puerta de conducción y cerraduras de cabina	●
Bocina para alarma	●
Interruptor de acoplamiento rápido con zumbador	●
Placa de aislamiento entre motor y cámara de bomba de aceite	●
Disyuntor de circuito de batería	●
Alarma de sobrecalentamiento	●
Pasamanos de seguridad y pedales	●
Placa antipatinamiento/pasta antipatinamiento	●
Palanca de seguridad hidráulica	●
Retrovisores derecho e izquierdo	●
Retrovisores de contrapeso	○
Válvulas de seguridad para cilindros de pluma	●
Válvula de seguridad para cilindro de brazo	●
Estructura de protección antivuelco [ROPS]	●
Defensa protectora de operario [OPG]	○
Red de seguridad en la parte inferior del parabrisas delantero	●

Estándar: ●
Opcional: ○

- Algunos de estos equipos estándar u opcionales pueden no estar disponibles para ciertos mercados.
- Las ilustraciones pueden incluir implementos y equipos opcionales que no estén disponibles en su zona.
- Materiales y especificaciones están sujetos a cambios sin previo aviso.
- Contactar con nuestro distribuidor local XCMG para obtener más información sobre la disponibilidad o para personalizar su máquina para adaptarla a los requisitos de sus aplicaciones.

Servicios óptimos de garantizados por XCMG



Implementos autorizados por XCMG



Piezas originales



Extensión de la garantía



Soluciones financieras



Contrato de mantenimiento



Telemática

Soluciones Completas Integradas Profesionales

El grupo XCMG ha construido una fuerte reputación basada en la calidad, la fiabilidad y la durabilidad de su maquinaria de construcción. Y lo que es más, XCMG ha establecido gradualmente una red de servicio para proporcionar constantemente sus completas soluciones locales integradas y sumamente eficientes a todos los clientes.

Gama completa de servicios preparados para usted

A fin de responder a sus necesidades tan rápido como sea posible, los expertos de XCMG están de camino a su lugar de trabajo desde una de nuestras instalaciones cerca de usted. Hay disponible una gama completa de servicios a fin de reducir el coste total de propiedad y aumentar sus ingresos.



Sistema de Recambios Global de XCMG



Grúas móviles

Excavadoras

Plataformas de trabajo aéreo

Palas cargadoras

Maquinaria de carretera

