

Todos los Derechos Reservados
Los materiales y especificaciones están sujetos a cambios sin previo aviso.
Las máquinas que aparecen en las fotos pueden incluir equipos adicionales.
Consulte con su distribuidor XCMG para saber las opciones disponibles.



Excavadoras Hidráulicas

XE260E
XE260EN



XCMG European Sales and Services GmbH
Dirección: Europark Fichtenhain B 4,47807 Krefeld,
Deutschland
Tel: +49 (0) 2151 8206 890
Fax: +49 (0) 2151 8206 899
E-Mail: info@xcmg-ess.de

XUZHOU CONSTRUCTION MACHINERY GROUP IMP. & EXP. CO., LTD
Dirección: N° 1, Calle de Tuolanshan, Zona de Desarrollo Económico de Xuzhou,
Jiangsu, China 221004
Tel: + 86(0) 516 8773 9703
Fax: + 86(0) 516 8773 9230
E-Mail: europa@xcmg.com

www.xcmg.com

Potencia Nominal: 145 kW
Peso Operativo: 26800-27450 kg
Capacidad de la Cuchara: 1,0-1,4m³





PERFIL DE XCMG

Fundada en 1943, XCMG es una corporación multinacional con la más amplia gama de productos competitivos e influyentes en la industria de maquinaria de construcción. Nuestro negocio abarca ocho áreas clave: maquinaria de construcción, camiones pesados, maquinaria de minería, maquinaria de saneamiento, componentes de maquinaria, construcción, finanzas y la industria de las TIC. XCMG ha establecido una red global de I + D con seis centros en China, los EE. UU., Alemania, Brasil e India, de los cuales el centro tecnológico nacional de China es esencial. Además de una serie de bases de fabricación en China, los EE. UU., Alemania, los Países Bajos, Polonia, Austria, Brasil, India y Uzbekistán, tenemos dos marcas de máquinas completas (XCMG, Schwing) y varias marcas de componentes incluidas FT y AMCA. Con la fuerza de esta red global de I + D y las operaciones de fabricación, XCMG se ha convertido en un fabricante líder global de equipos de construcción en la industria que es hoy. Durante más de 30 años, XCMG ha estado sembrando semillas del desarrollo de ultramar como exportador N° 1 en la industria de maquinaria de construcción de China. Hoy en día, contamos con 42 sucursales y oficinas, 315 distribuidores y 526 contratistas en 188 países y regiones a escala mundial mundo y nos seguimos ampliando rápidamente.

XCMG EN EUROPA

Desde su fundación en 2012, XCMG ha estado estableciendo gradualmente una red completa, incluyendo: departamento de I + D, distribución local, gestión de la cadena de suministro y centro integrado de servicios al cliente y formación. Hoy en día, con 3 sucursales, XCMG tiene entre su plantilla más de 100 empleados multinacionales en Europa, de los cuales más del 50% son ingenieros de I + D:

ERC: XCMG European Research Center GmbH EPC: XCMG European Purchasing Center GmbH
 ESS: XCMG European Sales and Services GmbH

Nuestro equipo de I + D profesional local y plataforma de innovación de vanguardia aseguran que nuestros productos se fabriquen cuidadosamente hasta el detalle más pequeño según las diversas necesidades de los clientes europeos.



La XE260E / XE260EN XCMG construye poco a poco su reputación de la serie anterior basada en la calidad, fiabilidad y durabilidad. Las mejoras brindan el consumo de combustible más eficiente en su clase sin concesiones de la potencia, lo que reduce las emisiones y consumo y también aumenta la productividad.

Si está buscando realizar su trabajo con una marca duradera, puede confiar en XCMG y no busque más que nuestra XE260E / XE260EN.

► FIABILIDAD:

Incluso bajo las condiciones más adversas, XCMG se ha propuesto fabricar productos de larga vida útil. XCMG ya tiene una larga relación de cooperación con los mejores proveedores de componentes del mundo. Los motores Cummins, las bombas hidráulicas Kawasaki KPM, la válvula de control principal, el motor de giro y los motores de desplazamiento de alta calidad le garantizan el mejor rendimiento. En combinación con los pasadores reforzados de larga vida útil, cuñas de polímero y casquillos, los cilindros de gran tamaño aseguran un rendimiento óptimo con durabilidad inalterada.

► PRODUCTIVIDAD Y EFICIENCIA:

Las fuerzas de excavación potentes e incomparables de la cuchara y del brazo otorgan a la XE220EN la capacidad de realizar una variedad de trabajos y mejorar la productividad y la eficiencia.

► SOLUCIONES DE SEGURIDAD:

Una cámara trasera, una cámara lateral, grandes espejos laterales, una potente iluminación LED, escalones y plataformas antideslizantes. Barandillas para acceso seguro a la superestructura. La cabina ROPS (Estructura de Protección Antivuelco) y OPG (Protector del Operador) asegura la seguridad del operador.

► VERSATILIDAD:

Varios tamaños de pluma y brazo junto con configuraciones especiales están disponibles para realizar eficientemente cualquier tipo de tarea que requiera su negocio.

► IMPLEMENTOS FÁCILES DE USAR:

Tuberías hidráulicas auxiliares estándar, unidireccional y bidireccional (AUXILIAR 1) para implementos como martillo, cuchara de agarre; y tuberías hidráulicas auxiliares bidireccionales (AUXILIAR 2) para rotación como cuchara bivalva y cizalla.

► COMODIDAD:

La cabina modernizada de nueva generación tiene un espacio amplio para mejorar la ergonomía de control, con bajos niveles de ruido y vibración y excelente visibilidad panorámica. Un asiento de suspensión neumática calefactable y totalmente ajustable y un aire acondicionado con control climático de serie.

► CONTROLABILIDAD:

8 modos de implemento y 3 modos de potencia, control proporcional con un monitor LCD TFT de color de 8".

► GRAN POTENCIA:

Excepcionalmente potente y uso eficiente de combustible con alto par a bajo régimen - el motor Cummins B6.7 conforme Stage V está equipado con un Filtro de Partículas Diesel (DPF) y un sistema de regeneración asociado para menos emisiones.

► FILTRACIÓN AVANZADA:

Filtros y purificadores altamente eficientes de fácil acceso para eliminar toda la contaminación de su sitio de trabajo y proteger su inversión de la mejor manera posible

► MANTENIMIENTO SENCILLO Y FÁCIL:

Fácil acceso a todos los compartimientos. Los datos de mantenimiento y servicio están directamente disponibles en el monitor.

► DURABILIDAD DEL CHASIS:

El chasis en forma de X diseñado por CAE permite una distribución uniforme del peso, aumenta la estabilidad y la durabilidad y evita daños por rocas y escombros.





Excelente Rendimiento y Economía de Combustible

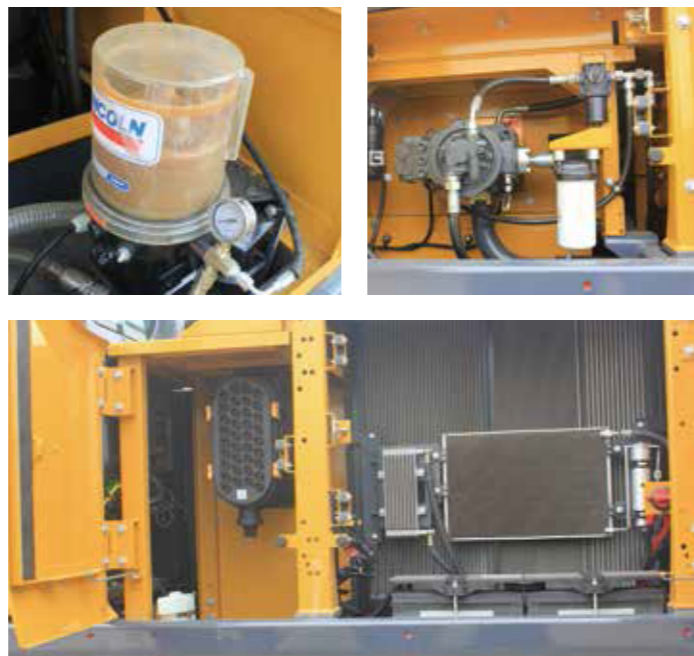
► Potencia sin concesiones

La XE260E / XE260EN le permite manejar su tarea de manera eficiente y cómoda.

El sistema hidráulico optimizado Kawasaki KPM asegura que toda la potencia del motor se utilice de la mejor manera posible proporcionando un máximo bombeo preciso de forma fluida.

Toda la potencia ha aumentado fiablemente la potencia de excavación, las capacidades de elevación y la fuerza de tracción.

Un consumo de combustible más eficiente significa que puede mantener bajos los costos y reducir impactos ambientales.



TECNOLOGÍA DE ADAPTACIÓN DE POTENCIA

La XE260E / XE260EN está equipada con un motor Cummins B6.7, que es conocido por su excelente eficiencia de combustible, fiabilidad y larga vida útil, en combinación con una salida de potencia excepcional y un alto par a bajo régimen.

La tecnología de Reducción Catalítica Selectiva (SCR) - combinada con un Filtro de Partículas Diesel (DPF) - asegura que se cumplan las normativas de Stage V. Si el motor es el corazón de la excavadora, el XICS (Sistema de Control Inteligente XCMG) es su cerebro - brindando un enlace de comunicación perfectamente sincronizado entre la ECU (Unidad de Control Electrónico) del motor y el sistema hidráulico. El sistema CANBUS (Red de Área de Controlador) permite un flujo constante de información entre el motor y el sistema hidráulico, para que la potencia se suministre exactamente según se necesite.

TECNOLOGÍA DE ECONOMÍA DE COMBUSTIBLE

- Se puede elegir entre 3 modos de potencia y 8 modos de implemento, garantizando así un rendimiento óptimo bajo todas las condiciones.
- Control electrónico del consumo de combustible.
- La función de ralentí automático ahorra más combustible y reduce emisiones.
- Para una refrigeración óptima, la velocidad del ventilador se controla por un embrague viscoso, resultando así en un nivel más bajo de ruido del ventilador y una mejor eficiencia de combustible.

Fácil mantenimiento hidráulico:

- Reemplazo del aceite hidráulico tras 2000 / 4000 horas (dependiendo del tipo de aceite hidráulico)
- Reemplazo del filtro de retorno de aceite hidráulico tras 500 horas
- Reemplazo del elemento filtrante del filtro de succión de aceite hidráulico tras 2000 horas

Menos revisión del motor:

- Reemplazo del filtro de diesel del motor tras 500 horas
- Reemplazo del filtro de diesel del motor tras 500 horas
- Inactividad limitada garantizada por largos intervalos de revisión





Primera Opción para la Comodidad

La cabina XE260E / XE260EN está diseñada para contribuir a aumentar la productividad con un entorno espacioso y cómodo para el operador. La cabina presurizada está certificada ISO para su seguridad y dispone de un cómodo asiento de suspensión neumática calefactable y totalmente ajustable con varios compartimientos de almacenaje y una visión panorámica clara de su sitio de trabajo. Los niveles reducidos de ruido y vibración con aire acondicionado / control climático automático harán que su trabajo sea más fácil y cómodo.



Potencia

Un motor Cummins de vanguardia industrial que ahorra combustible y cumple con las normativas de emisiones de Stage V / Tier 4 F impulsa la XE260E/XE260EN.

Avanzada tecnología de control

Ergonómica, avanzada y fácil de operar - la palanca de mando proporcional Kawasaki brinda un control ultrapreciso y suave de todos los movimientos. La orientación de los rodillos y botones de la palanca de mando es ajustable.

Aire acondicionado con control climático automático

Se puede elegir entre 5 diferentes modos de trabajo para ajustar el flujo de aire, ajustar la temperatura del aire del sistema y mantener la óptima temperatura deseada. Una función de recirculación de aire también está disponible.

Radio Bluetooth / MP3/ USB de serie y radio DAB como opción

La radio FM Bluetooth está equipada de serie y la radio DAB es opcional.

Espacio de almacenamiento

La nueva cabina cuenta con 7 compartimientos de almacenamiento - incluidas una caja de calefacción / refrigeración, una caja de almacenamiento para revistas / papeles y un portavasos.

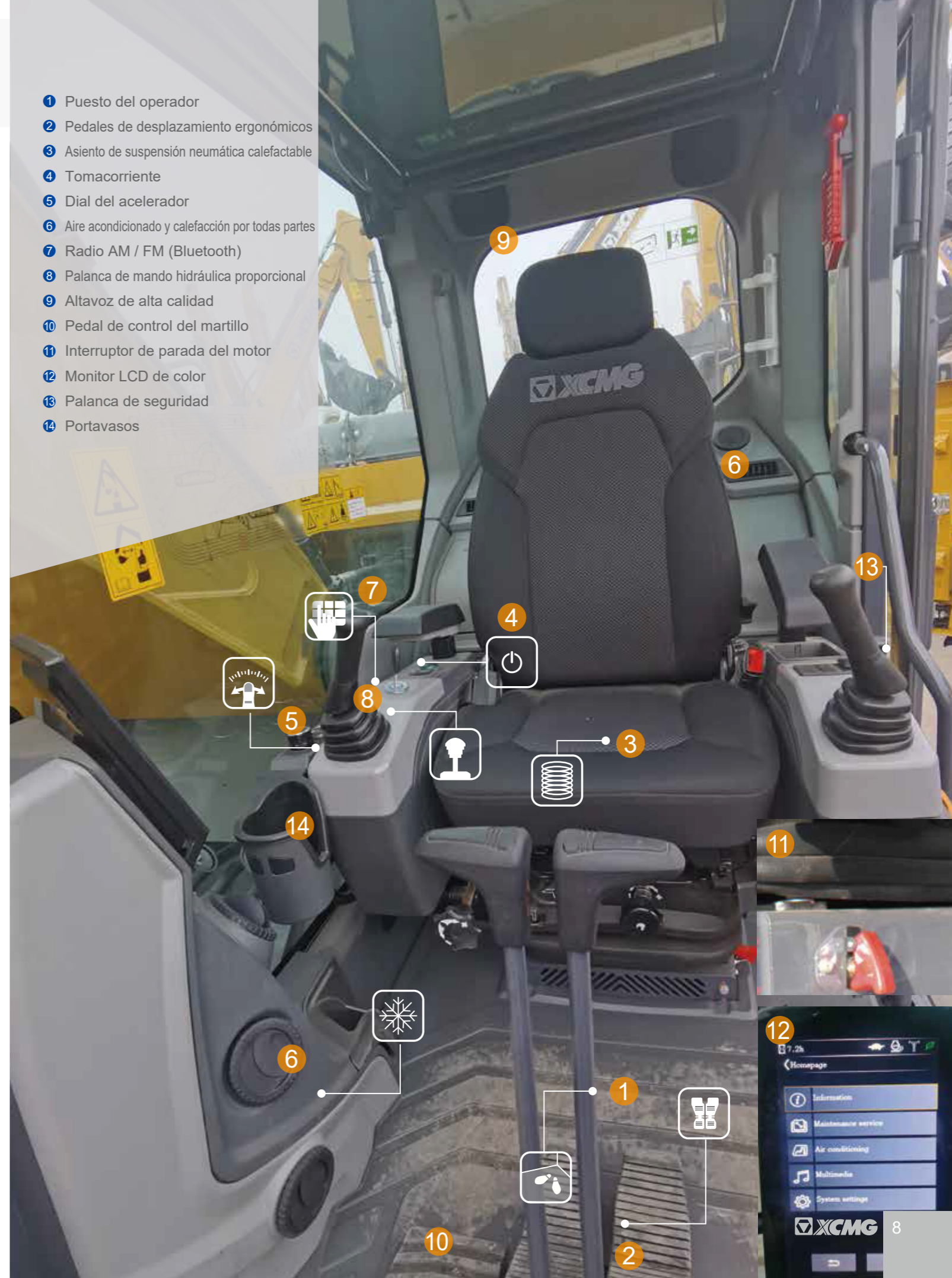
Suspensión de la cabina

Incluso en las aplicaciones más duras donde está trabajando, el nuevo sistema de suspensión mejorado de la cabina amortigua y suaviza las retroalimentaciones indeseadas de su sitio de trabajo.

Control de acoplador rápido

Un sistema hidráulico de acoplador rápido estándar con tuberías le permite intercambiar fácilmente sus implementos desde el asiento del operador, lo que facilita los sistemas más comunes.

- 1 Puesto del operador
- 2 Pedales de desplazamiento ergonómicos
- 3 Asiento de suspensión neumática calefactable
- 4 Tomacorriente
- 5 Dial del acelerador
- 6 Aire acondicionado y calefacción por todas partes
- 7 Radio AM / FM (Bluetooth)
- 8 Palanca de mando hidráulica proporcional
- 9 Altavoz de alta calidad
- 10 Pedal de control del martillo
- 11 Interruptor de parada del motor
- 12 Monitor LCD de color
- 13 Palanca de seguridad
- 14 Portavasos





► Interfaces de la máquina

Todas las interfaces de la máquina - incluidas las palancas de mando, el teclado, el panel y el monitor LCD más grande - están diseñadas de manera ergonómica para un óptimo control y eficiencia, resultando así en un aumento de productividad y bienestar en el lugar de trabajo. Los interruptores se han simplificado y el control climático está actualmente integrado en el teclado para fáciles ajustes.

- El nuevo monitor LCD TFT de 8" multifuncional muestra una amplia gama de información técnica útil, permitiéndole verificar el estado y la configuración de la máquina a simple vista.
- Las palancas de mando altamente sensibles y de bajo esfuerzo y los controles claros y convenientes le permiten trabajar de manera correcta y segura con el mínimo esfuerzo para una mayor comodidad y eficiencia.
- Con las nuevas funciones auxiliares proporcionales ajustables, se permite un control preciso y suave de sus implementos.

Monitor inteligente

El monitor TFT de 8" actualizado tiene una pantalla de día y de noche con acceso completo del usuario a la configuración de la máquina y a los datos de mantenimiento. Se muestra cualquier anomalía claramente en la pantalla, lo que le permite trabajar segura y confiadamente con una visión general exacta de todas las condiciones. Todos los datos importantes se pueden monitorear directamente a través de la pantalla principal.

- | | |
|--|-------------------------------|
| 1. Bluetooth | 2. Icono de ahorro de energía |
| 3. Velocidad de desplazamiento (alta / baja) | 4. Ralentí automático |
| 5. Refuerzo de potencia | 6. Modo de trabajo |
| 7. Modo y marcha | 8. Icono de notificación |
| 9. Cámara | 10. Hora y fecha |
| 11. Nivel de urea | 12. Botón de silencio |
| 13. Configuración de la interfaz principal | 14. Menú |
| 15. Temperatura del refrigerante | 16. Nivel de combustible |
| 17. Canal de cámara | 18. Área de códigos de fallo |
| 19. Descripción del fallo | 20. Contador de horas |



Gestión dinámica de potencia

- La activación del sistema de control de refuerzo de potencia aumenta la fuerza de excavación en un 8,8%.
- El ralentí automático se iniciará 4 segundos después de que todos los controles vuelvan a la posición neutral.

8 modos de implemento y 3 modos de potencia

Suministra la potencia necesaria según su aplicación especial mientras minimiza el consumo de combustible:

Modo de un clic para una selección rápida y una operación más conveniente. Ajuste visual de parámetros de presión y flujo para un control más inteligente.



Purificador de aire

Purificador de aire: la vida útil del filtro de aire y la eficiencia del motor se relacionan directamente con la cantidad de escombros ingeridos a través de la entrada de aire del motor. Por lo tanto, el purificador de aire (de serie) es la primera etapa de un sistema de admisión de aire para evitar que entre la mayoría de las partículas más pesadas que el aire.

► Diseñada para robustez y seguridad a largo plazo

XCMG ha elaborado uno de los procedimientos más estrictos para la prueba de resistencia y fiabilidad. La serie E de XCMG es duradera bajo las condiciones más extremas, por lo que es una de las marcas más populares en su mercado de origen.

Al efecto de reducir costos de propiedad, fabricamos continuamente las máquinas más duraderas. El sólido bastidor superior, la estructura de chasis y los implementos delanteros muestran su valor real en condiciones de trabajo adversas y garantizan una productividad más elevada.



Durabilidad reforzada del chasis X

El chasis en forma de X tiene una mayor durabilidad que lo requiere el sitio de trabajo, como ha quedado demostrado con numerosas pruebas incluidas las pruebas en carretera y simulación virtual.

Durabilidad del chasis con fácil mantenimiento

- La cadena se compone de eslabones sellados y autolubrificantes para asegurar el rendimiento a largo plazo.
- Tensores de oruga y ruedas libres de larga vida útil
- Piñones fundidos resistentes al desgaste de servicio pesado
- Rodillos de oruga lubricados duraderos

Pluma y brazo reforzados

El FEA se ha aplicado para calcular la óptima distribución de carga en toda la estructura de la máquina. Para una mejor protección de la base del brazo, se han añadido barras reforzadas.

La estructura del brazo se ha reforzado para las condiciones más adversas.

Mangueras de alto grado (alta presión)

La serie E adopta un nuevo tipo de mangueras de alta presión con resistencia mejorada al calor y a la presión, a fin de aumentar la durabilidad de la máquina.

Pasador reforzado, casquillo y cuña de polímero

Para la nueva serie, se ha mejorado la lubricidad de las piezas de conexión entre la máquina y los implementos. A través de pasadores resistentes al desgaste de larga vida útil, casquillos y cuñas de polímero, se minimizan los espacios con implementos para lograr el mayor rendimiento con durabilidad inalterada.

► Excelente facilidad de servicio

Nuestras máquinas están diseñadas para un sencillo mantenimiento de rutina, mientras que los técnicos calificados de XCMG están disponibles para prestar soporte adicional en caso necesario. Para obtener la máxima rentabilidad de su máquina, seleccione el paquete que necesita entre una amplia gama de acuerdos de servicio. Se maximizan la disponibilidad, la productividad y el valor residual, convirtiendo la XE260E / XE260EN en una opción económica y gratificante.



Mantenimiento sencillo y fácil

- Una barandilla grande está instalada junto con escalones y placas antideslizantes, para un acceso más seguro y fácil a la superestructura
- El filtro del aire acondicionado de la cabina se puede bloquear y está colocado en la parte lateral de la cabina para un fácil acceso
- Un interruptor de corte de batería puede desconectar fácilmente la batería para las medidas de seguridad requeridas por el sitio de trabajo.
- Las válvulas de cierre en la tubería del prefiltro y la tubería de drenaje del tanque de combustible facilitan el servicio y evitan la contaminación por fugas.
- Se puede acceder fácilmente a las piezas del motor a través de los paneles superior y lateral
- Para accesibilidad extra y conveniencia de servicio, todos los filtros (filtro de aceite del motor, prefiltro de combustible, filtro de combustible y filtro piloto hidráulico) están en el compartimiento de la bomba.

Sistema de monitoreo previo al arranque

La XE260E / XE260EN cuenta con un sistema de monitoreo previo al arranque que le muestra la temperatura del refrigerante, la temperatura del aceite hidráulico, la presión del aceite del motor, los niveles de combustible y el nivel de AdBlue®, y también indicará los intervalos de reemplazo de líquidos y filtros para mantener la máquina en las mejores condiciones de desempeño.

Soluciones de mantenimiento proactivo

- Garantía extendida: abarca piezas, viaje y mano de obra
- Mantenimiento de rutina: su distribuidor le brindará su apoyo con servicio rutinario a intervalos periódicos
- Piezas genuinas: están fabricadas y probadas para asegurar una larga vida útil de su máquina.

Tanque SCR y fácil llenado de diesel

La ECU (Unidad de Control del Motor) monitorea el sistema AdBlue® con sensores y advierte al operador de potenciales fallos del sistema.

Puntos de engrase de lubricación centralizada

Para facilitar más el mantenimiento.

Motor

Diseñado para ofrecer un mayor rendimiento y eficiencia de combustible, el motor diesel Cummins Stage V cumple completamente con las normativas de emisiones. Para optimizar el rendimiento de la máquina, el motor adopta inyectores de combustible de alta presión, un intercooler turboalimentado VGT™ y controles electrónicos de motor. Reducción Catalítica Selectiva (SCR) de 4 ciclos, refrigerada por agua y turboalimentada, con un Filtro de Partículas Diesel (DPF).

XE260E/XE260EN	
Modelo	Cummins B6,7
Cantidad de cilindros	6
Potencia nominal a 2000 rpm	
(SAE J1995)	145 kW (194hp) @ 2000rpm
(SAE J1349)	—
(ISO 9249)	—
Par máximo a 1500 rpm	847 Nm (625 lb-ft)
Velocidad de ralentí (baja - alta)	700-1200 rpm
Peso seco aproximado del motor (con accesorios estándar)	507kg [1118 lb]
Desplazamiento del pistón	6,7 litros [408 pulgada³]
Diámetro x Carrera	107mm [4,21 in] x 124 mm [4,88 in]
Arrancador	24 V / 7,8 kW
Baterías - Alternador	2 x 12 V, 120 Ah - 24 V, 70 A
Filtro de aire	Último Filtro de Aire PSD y Separador de Polvo Prefiltrado Donaldson

Chasis

Construcción extremadamente fuerte en todo - hecha de materiales duraderos de alta calidad, con todas las estructuras soldadas destinadas para limitar tensiones.

- Rodillos de oruga, ruedas libres y piñones lubricados de por vida, equipados con sellos flotantes
- Zapatas de oruga hechas de aleación endurecida por inducción con garra triple
- Pasadores de conexión térmicamente tratados
- Ajustador de oruga hidráulico con mecanismo amortiguador de tensión

• Cantidad de rodillos y zapatas de oruga por lado

XE260E/XE260EN	
Rodillos superiores (zapata estándar)	2
Rodillos inferiores	9
Cantidad de eslabones y zapatas por lado	51
Longitud total de la oruga	4640

Peso

	Ancho de la zapata (mm)	Peso operativo (t)	Presión sobre el suelo (kgf/cm²)
	600 (estándar)	26800	56,98
Garra triple	700	27100	49,39
	800	27400	43,69

Sistema hidráulico

El XICS (Sistema de Control Inteligente XCMG) es el cerebro de la excavadora - minimizando el consumo de combustible y permitiendo optimizar la eficiencia del sistema hidráulico en todas las condiciones operativas. Para armonizar la operación hidráulica y del motor, el XICS está conectado a la unidad de control electrónico (ECU) del motor por medio de un enlace de transferencia de datos.

- El sistema hidráulico permite operaciones independientes y combinadas - el desplazamiento de 2 velocidades brinda un mayor par o una alta velocidad de desplazamiento
- Se mejora la eficiencia del combustible a través de un sistema de bombeo de detección cruzada y un sistema de desaceleración automática
- 8 modos de implemento y 3 modos de potencia - control del flujo y presión de circuitos hidráulicos auxiliares a través del panel de control
- Control del flujo de bombas controlado por computadora

• Flujo de bombas y presión del sistema

XE260E/XE260EN	
Bombas principales, tipo:	2 x Bombas de pistones axiales tándem de desplazamiento variable
Tasa de flujo máxima	2 x 221 l/min
Bomba piloto, tipo:	Bomba de engranajes
Tasa de flujo piloto máxima	17 l/min
Configuración de la válvula de alivio:	
Aumento de presión	350/380 kg/cm²
Desplazamiento	350 kg/cm²
Giro	260 kg/cm²
Piloto	40 kg/cm²

Cabina

Un óptimo control climático es proporcionado por el sistema integrado de aire acondicionado y calefacción. Un ventilador de control automático suministra el aire presurizado y filtrado de la cabina, que se distribuye por toda la cabina desde varias rejillas de ventilación. El asiento del operador de suspensión neumática calefactable y totalmente ajustable incluye un cinturón de seguridad. El operador puede ajustar por separado el asiento ergonómico y la consola de palancas de mando según sus preferencias.

• Emisiones de ruido

XE260E/XE260EN	
Nivel de ruido LpA (ISO 6396)	73 dB(A)
Nivel de ruido LwA (ISO 6395)	104 dB(A)

Pesos de componentes

Elemento	Unidad	XE260EN	XE260E	Observaciones
Superestructura sin implemento delantero	kg	14620	14620	Con contrapeso
Conjunto de subestructura	kg	7754	7804	Zapata de 600 mm
Montaje frontal	kg	4426	4426	Sin cilindro
Contrapeso	kg	5417	5417	Contrapeso estándar:
Pluma	mm/kg	6000/1864	6000/1864	Incluido el casquillo
Brazo	mm/kg	2964/950	2964/950	Incluido el casquillo
Cuchara	m³/kg	1,2/980	1,2/980	Incluido el casquillo

Mecanismo de giro

El mecanismo de giro adopta un motor de pistón axial, que acciona un engranaje de reducción planetaria de 2 etapas para un par máximo bañado en aceite.

- Engranaje de giro: engranaje de bolas tipo cortante de una sola hilera con engranaje interno endurecido por inducción
- Engranaje y piñón internos inmersos en lubricante

• Velocidad y par de giro

XE260E/XE260EN	
Velocidad de giro máxima	10,6 rpm
Par de giro máximo	85,5 kN.m

Accionamiento

Un motor de pistón axial independiente con alto par acciona cada oruga a través de una caja de engranajes de reducción planetaria. Dos palancas con pedales garantizan un desplazamiento suave con giro invertido a pedido.

El bastidor de oruga protege los motores de desplazamiento con frenos multidisco y engranajes planetarios hidráulicamente liberados.

• Velocidad y tracción

XE260E/XE260EN	
Velocidad de desplazamiento (baja - alta)	3,3- 5,2 km/h
Tracción máxima	220 kN
Gradeabilidad máxima	35° / 70 %

Capacidades de fluido

XE260E/XE260EN	
Tanque de combustible	400 L
Sistema de refrigeración (radiador)	26 L
Tanque de urea (DEF)	48 L
Tanque de aceite hidráulico	150 L
Aceite de motor	24 L
Reductor de giro	5,5 L
Reductor de desplazamiento	2 x 5 L

Cilindros hidráulicos

Vástagos de pistón y cuerpos de cilindro de acero de alta resistencia. Un mecanismo amortiguador (amortiguación) equipado en todos los cilindros para un funcionamiento sin choques y una mayor vida útil del pistón.

Cilindros	Cantidad	Diámetro x Diámetro del vástago x Carrera (mm)
Pluma	2	125 x 90 x 1390
Brazo	1	140 x 100 x 1610
Cuchara	1	130 x 90 x 1075

Cucharas

Tipo de cuchara	Capacidad (m³) SAE	Ancho (mm)		Peso (kg)	Pluma de 6 m		
		Con cortadores laterales	Sin cortadores laterales		Brazo de 2,5 m		Pluma SLR de 9,7 m
					Zapata de 600 mm	Zapata de 600 mm	Brazo de 7,88 m
GP	0,4	766	700	423	-	-	A
	1,2	1459	1350	949	A	A	-
	1,3	1549	1440	985	A	B	-
	1,4	1584	1486	1032	B	C	-
HD	1	1253	1174.4	996	A	A	-
	1,1	1353	1274.4	1011	A	A	-
	1,2	1409	1327.9	1065	A	A	-
	1,3	1384	1384	1126	A	A	-
	1,4	1474	1474	1166	A	B	-
SD	1,5	1634	1601.2	1172	B	C	-
	0,9	1120	1120	937	A	A	-
	1,1	1210	1210	1030	A	A	-
	1,2	1308	1308	1080	A	A	-
	1,3	1394	1394	1130	A	A	-

GP: Propósito general; HD: Servicio pesado; SD: Servicio severo;

A: Adecuado para materiales con una densidad inferior o igual a 2100 kg/m³;

B: Adecuado para materiales con una densidad inferior o igual a 1800 kg/m³;

C: Adecuado para materiales con una densidad inferior o igual a 1500 kg/m³;

Sobre la base de las normas ISO 10567 y SAE J296, longitud del brazo sin acoplador rápido. Sólo para referencia.

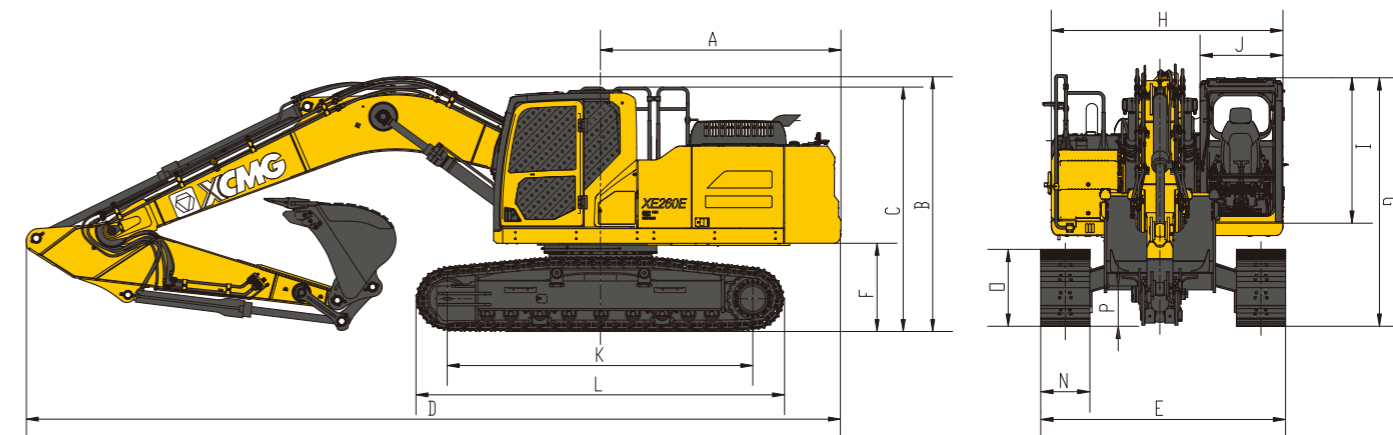
Modelo: Chasis estándar XE260E de ancho: 3190 mm · sin cuchara · unidad (kg)

Unidad: 1000 kg	A	1,5 m		3,0 m		4,5 m		6,0 m		7,5 m		Alcance máximo			
	B												A		
Pluma de una pieza 6,0 m Brazo de 2,96 m Zapata de 600 mm Contrapeso de 5,4 t	7,5 m							*4984	*4984	4104		*5127	4889	6,57	
	6,0 m							*5125	*5125	*5088	4022	*5110	3978	7,64	
	4,5 m					*6796	*6796	*5769	5366	*5285	3876	4724	3479	8,29	
	3,0 m					*8794	6947	*6698	5072	5254	3727	4409	3213	8,64	
	1,5 m					*8743	6446	6519	4797	5105	3616	4291	3104	8,71	
	0,0 m					*8501	6204	6334	4611	4994	3574	4349	3135	8,52	
	-1,5 m				*9502	9502	*8444	6148	6257	4534	4952		4631	3331	8,04
	-3,0 m				13109	9664	*8508	6212	6288	4565			5229	3792	7,21
-4,5 m				*12284	*9942							*6622	4862	5,9	

Modelo: Chasis estándar XE260EN de ancho: 2990 mm · sin cuchara · unidad (kg)

Unidad: 1000 kg	A	1,5 m		3,0 m		4,5 m		6,0 m		7,5 m		Alcance máximo			
	B												A		
Pluma de una pieza 6,0 m Brazo de 2,96 m Zapata de 600 mm Contrapeso de 5,4 t	7,5 m							*4984	*4983			*5127	4405	6,57	
	6,0 m							*5125	5056	*5088	3679	*5110	3561	7,64	
	4,5 m					*6796	*6795	*5769	4834	*5285	3597	4724	3095	8,29	
	3,0 m					*8794	6239	*6698	4540	5254	3451	4409	2844	8,64	
	1,5 m					*8743	5738	6519	4265	5105	3301	4291	2738	8,71	
	0,0 m					*8501	5495	6334	4079	4994	3191	4349	2760	8,52	
	-1,5 m				*9502	8458	*8444	5439	6257	4003	4952	3149	4631	2933	8,04
	-3,0 m				13109	8601	*8508	5503	6288	4034			5229	3348	7,21
-4,5 m				*12284	8878							*6622	4318	5,9	

- : Calificación en la parte delantera
 - : Calificación en la parte lateral
- 1_ La capacidad de elevación se basa en la norma ISO10567.
 - 2_ * = La capacidad de elevación máxima está limitada por la capacidad hidráulica de la máquina.
 - 3_ La capacidad de elevación no excede el 87% de la capacidad hidráulica o el 75% de la carga de vuelco con la máquina en terreno nivelado y sólido.
 - 4_ El operador debe estar familiarizado con el manual de operación y mantenimiento de la máquina.
 - 5_ En todo momento se deben cumplir las normativas locales sobre la operación segura de maquinaria.
 - 6_ Los diagramas de elevación cubren solamente las máquinas que están originalmente construidas por XCMG; sin cadenas de elevación ni ningún otro equipo de elevación.
 - 7_ Cuando se utiliza para levantar o manejar materiales, la excavadora debe alcanzar las normativas locales y estar equipada con las válvulas de protección contra rotura de mangueras necesarias y un dispositivo de advertencia de sobrecarga conforme a EN474-5.



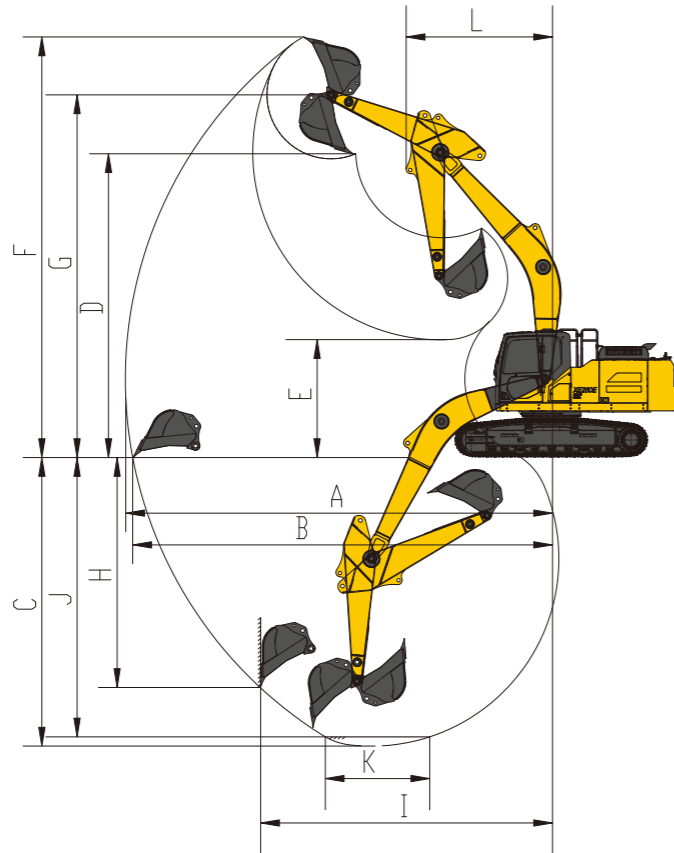
Dimensiones

Modelo	XE260E		XE260EN	
Longitud de la pluma - mm	6000			
Longitud del brazo - mm	2964	2500	2964	2500
Capacidad de la cuchara - m³	1,2	1,4	1,2	1,4
A Radio de giro de la cola - mm	3204	3204	3204	3204
B Altura de envío (pluma) - mm	3210	3210	3210	3210
C Altura de envío (barandilla) - mm	3073	3073	3073	3073
D Longitud de envío - mm	10250	10250	10250	10250
E Ancho de envío - mm	3190	3190	2990	2990
F Espacio libre del contrapeso - mm	1110	1110	1110	1110
G Altura por encima de la cabina - mm	3036	3036	3036	3036
H Ancho de la superestructura - mm	2830	2830	2830	2830
I Altura de la cabina por encima de la carcasa - mm	1778	1778	1778	1778
J Ancho de la cabina - mm	1013	1013	1013	1013
K Distancia entre tambores - mm	3840	3840	3840	3841
L Longitud de la oruga - mm	4635	4635	4635	4633
M Ancho del chasis - mm	3190	3190	2990	2990
N Ancho de la zapata estándar - mm	600	600	600	600
O Altura de la oruga - mm	939	939	939	939
P Distancia al suelo - mm	490	490	490	490

Observaciones: La marca * indica el chasis ensanchado.

Fuerzas de excavación (ISO)

XE260E/XE260EN	Pluma de una pieza	
Longitud de la pluma - mm	6000	
Longitud del brazo - mm	2964	2500
Capacidad de la cuchara - m³	1,2	1,4
Cuchara (Normal / Presión aumentada) - KN	176	
Brazo (Normal / Presión aumentada) - KN	125	



Rango de trabajo

XE260E/XE260EN		Pluma de una pieza	
Longitud de la pluma - mm		6000	
Longitud del brazo - mm	2964		2500
Capacidad de la cuchara - m³	1,2		1,4
A Alcance de excavación máximo - mm	10240		9798
B Alcance de excavación máximo (suelo) - mm	10075		9612
C Profundidad de excavación máxima - mm	6925		6423
D Altura de descarga máxima - mm	7170		7067
E Altura de carga - mm	2829		3308
F Altura de excavación máxima - mm	10095		9870
G Altura máxima del pasador de la cuchara - mm	8704		8480
H Profundidad máxima de la pared vertical - mm	5520		4900
I Radio vertical máximo - mm	7005		7005
J Profundidad de excavación máxima (nivel 8') - mm	6704		-
K Radio mínimo de la tubería 8' - mm	2506		-
L Radio de giro mínimo - mm	3580		3580

Motor

Tanque de urea	●
Pre calentamiento automático	●
Separador de combustible-agua con sensor indicador de nivel de agua	●
Separador de combustible-agua con calentador [24 V]	○
Purificador de aire de flujo recto	●
Conjunto de refrigeración ambiental a alta temperatura de 50 °C	●
Pantalla antipolvo para radiador	●
Radiador de combustible	●
Dispositivo de drenaje rápido de combustible-agua	●
Embrague de aceite de silicona de control electrónico	●
Bomba de llenado de combustible de 50 L/min	●
Función de ralentí automático	●

Sistema hidráulico

Válvula hidráulica auxiliar	●
Tuberías hidráulicas unidireccional y bidireccional para martillo y pinza de pulgar	●
Tuberías de inclinación y rotación de accesorios	●
Filtro de aceite del circuito de martillo	○
Tuberías de acoplador rápido hidráulico	●
Aceite hidráulico ISO VG 46	●
Aceite hidráulico ISO VG 32	○
Aceite hidráulico ISO VG 68	○
Palanca de mando proporcional derecha con interruptor basculante (AUXILIAR 1)	●
Palanca de mando proporcional izquierda con interruptor basculante (AUXILIAR 2)	●
Monitoreo de presión manométrica	●
Control de flujo AUXILIAR 1 y AUXILIAR 2 a través del monitor	●
Control de presión AUXILIAR 1 a través del monitor	●

Cabina e interior

Cabina presurizada	●
Asiento de suspensión neumática con calefactor	●
Caja de control	●
Visera antilluvia	●
Parabrisas delantero dividido en una relación de 70/30	●
Parabrisas laminado doble	○
Ventanas endurecidas	●
Ventana delantera corredera abatible	●
Pantalla LCD de color capaz de mostrar información de advertencia y horas de trabajo	●
Pedal de control de desplazamiento con palanca de control manual desmontable	●
Altavoz estéreo doble	●
Portavasos	●
Percha para abrigos	●
Alfombra	●
Cinturón de seguridad retráctil [51 mm [2"] de ancho]	●
Interruptor de alta y baja velocidad de desplazamiento	●
Modo de refuerzo de una tecla	●
Protección solar, techo	●
Techo solar superior	●
Limpiaparabrisas con función intermitente	●
Paquete de archivos	●
Caja de calefacción y refrigeración	○
Salida de emergencia de la ventana trasera	●
Martillo para escape de emergencia	●

Chasis

Chasis largo de 3190 mm (LC)	○
Chasis largo de 2990 mm (LC)	●
2x2 protector de oruga	●
2x51 zapatas, 2x9 rodillo inferior	●
2x2 rodillo superior	●
Zapatas de oruga con garra triple de 600 mm (24")	●
Kit de dispositivo de protección: placa de sellado inferior del chasis, placa de sellado del motor de desplazamiento	●
Zapatas de oruga con garra triple de 700 mm (28")	○
Zapatas de oruga con garra triple de 800 mm (31")	○
Bloque de caucho de la oruga	○

Dispositivo de trabajo

Pluma de 6,0 m	●
Brazo de 2,96 m	●
Cuchara reforzada de 1,2 m³	●
Brazo de 2,5 m	○
Cuchara para rocas de 1,0 m³	○
Cuchara reforzada de 1,4 m³	○
Cuchara para zanjas de 24 pulgadas de ancho	○

Sistema electrónico

Batería [2x 850 CCA]	●
Generador de 70 A 24 V CC	●
Motor de arranque de 7,8 kW	●
Interfaz USB de 5 V	●
Interruptor de parada del motor en la cabina	●
Cámara de visión derecha	●
Cámara retrovisora	●
Imagen de rango de 270°	●
Radio Bluetooth y AM-FM en el monitor	●
Radio DAB, Bluetooth y AM-FM en el monitor	○
Zumbador de desplazamiento con interruptor	●
Luz de baliza	●
2 luces LED montadas en la cabina (delantera)	●
1 luz LED montada en la cabina (trasera)	●
2 luces LED en la pluma	●
Interfaz de alimentación de 12 V	●
Interfaz de alimentación de 12 V	○
Luz de techo	●

Contrapeso

Contrapeso de 5,4 t	●
---------------------	---

Sistema de lubricación

Sistema de lubricación automática	○
Concentración del brazo	●

Seguridad

Viga de impacto lateral	○
Cerraduras de la puerta de conducción y cerraduras de la cabina	●
Bocina de alarma	●
Interruptor de acoplador rápido con zumbador	●
Placa de aislamiento entre el motor y la cámara de la bomba de aceite	●
Disyuntor de batería	●
Alarma de sobrecalentamiento	●
Pasamanos y pedales de seguridad	●
Placa antideslizante / pasta antideslizante	●
Palanca de bloqueo hidráulico de seguridad	●
Retrovisores derecho e izquierdo	●
Retrovisores de contrapeso	○
Válvulas de seguridad para cilindros de la pluma	●
Válvula de seguridad para cilindro del brazo	●
Estructura protectora antivuelco [ROPS]	●
Protectores del operador [OPG]	○
Red de seguridad en el parabrisas inferior delantero	●

Estándar: ●
Opcional: ○

· Algunos de estos equipos estándar u opcionales pueden no estar disponibles en ciertos mercados.
· Las imágenes pueden incluir implementos y equipos opcionales que no están disponibles en su área.
· Los materiales y especificaciones están sujetos a cambios sin previo aviso.
· Póngase en contacto con su distribuidor local de XCMG para más información sobre la disponibilidad o para personalizar su máquina para que se adapte a sus requisitos de aplicación.

Servicios Óptimos, Garantizados por XCMG



Implementos aprobados por XCMG



Piezas genuinas



Extensión de la garantía



Soluciones financieras



Contrato de mantenimiento



Telemáticas

Soluciones completas integradas profesionales

El Grupo XCMG ha construido una sólida reputación basada en la calidad, fiabilidad y durabilidad de su maquinaria de construcción. Además, XCMG ha establecido gradualmente una red de servicios para brindar constantemente sus soluciones completas locales integradas y altamente eficientes para todos los clientes.

Soluciones completas integradas profesionales

Para responder a sus necesidades lo más pronto posible, los expertos de XCMG van camino a su sitio de trabajo desde una de nuestras instalaciones cerca de usted. Una gama completa de servicios está disponible para reducir sus costos totales de propiedad y aumentar sus ingresos.



Sistema Global de Piezas de Repuesto XCMG



Grúas móviles



Excavadoras



Plataformas de trabajo aéreo



Cargadores de ruedas



Maquinaria de carretera

