

Todos los Derechos Reservados

Los materiales y especificaciones están sujetos a cambios sin previo aviso.  
Las máquinas que aparecen en las fotos pueden incluir equipos adicionales. Consulte con su distribuidor XCMG para saber las opciones disponibles.



Excavadoras Hidráulicas

XE 220E

XE 220EN



**XCMG European Sales & Services GmbH**

Dirección: Europark Fichtenhain B 4,47807 Krefeld, Deutschland

Tel: +49 (0) 21 51-82 09-0

Fax: +49 (0) 21 51-82 09-499

E-mail: [info@xcmg-ess.de](mailto:info@xcmg-ess.de)  
[Europe@xcmg.com](mailto:Europe@xcmg.com)

[www.xcmg.com](http://www.xcmg.com)

**XUZHOU CONSTRUCTION MACHINERY GROUP IMP. & EXP. CO., LTD**

Dirección: Nº 1, Calle de Tuolanshan, Zona de Desarrollo Económico de Xuzhou, Jiangsu, China 221004

Tel: +86 (0) 516 8773 8228

Fax: +86 (0) 516 8773 9230

E-mail: [Europe@xcmg.com](mailto:Europe@xcmg.com)

Potencia nominal: 129 kW

Peso Operativo: 21000-24200 kg

Capacidad de la Cuchara Estándar: 1,05 m<sup>3</sup>





## PERFIL DE XCMG

Fundada en 1943, XCMG es una corporación multinacional con la más amplia gama de productos competitivos e influyentes en la industria de maquinaria de construcción. Nuestro negocio abarca ocho áreas clave: maquinaria de construcción, camiones pesados, maquinaria de minería, maquinaria de saneamiento, componentes de maquinaria, construcción, finanzas y la industria de las TIC.

XCMG ha establecido una red global de I + D con seis centros en China, los EE. UU., Alemania, Brasil e India, de los cuales el centro tecnológico nacional de China es esencial. Además de una serie de bases de fabricación en China, los EE. UU., Alemania, los Países Bajos, Polonia, Austria, Brasil, India y Uzbekistán, tenemos dos marcas de máquinas completas (XCMG, Schwing) y varias marcas de componentes incluidas FT y AMCA. Con la fuerza de esta red global de I + D y las operaciones de fabricación, XCMG se ha convertido en un fabricante líder global de equipos de construcción en la industria que es hoy.

Durante más de 30 años, XCMG ha estado sembrando semillas del desarrollo de ultramar como exportador N° 1 en la industria de maquinaria de construcción de China. Hoy en día, contamos con 42 sucursales y oficinas, 315 distribuidores y 526 contratistas en 188 países y regiones a escala mundial mundo y nos seguimos ampliando rápidamente.

## XCMG EN EUROPA

Desde su fundación en 2012, XCMG ha estado estableciendo gradualmente una red completa, incluyendo: departamento de I + D, distribución local, gestión de la cadena de suministro y centro integrado de servicios al cliente y formación. Hoy en día, con 4 sucursales, XCMG tiene entre su plantilla más de 178 empleados multinacionales en Europa, de los cuales más del 50% son ingenieros de I + D:

**ERC: XCMG European Research Center GmbH**

**EPC: XCMG European Purchasing Center GmbH**

**ESS: XCMG European Sales and Services GmbH**

Nuestro equipo de I + D profesional local y plataforma de innovación de vanguardia aseguran que nuestros productos se fabriquen cuidadosamente hasta el detalle más pequeño según las diversas necesidades de los clientes europeos.



La XE220E/XE220EN XCMG Stage V construye poco a poco su reputación como una de las excavadoras más vendidas y apreciadas de XCMG. En el desarrollo posterior, se produjo un producto con uso de combustible más eficiente en un lado y con más productividad en el otro.

Si está buscando realizar su trabajo con una marca duradera, puede confiar - y respaldarse por un soporte incomparable - no busque más que nuestra XE220E/XE220EN. Simplemente tiene sentido comercial - así como brinda un entorno de trabajo eficiente y cómodo.



► **FIABILIDAD:**

Incluso bajo las condiciones más adversas, XCMG se ha propuesto fabricar productos de larga vida útil. XCMG ya tiene una larga relación de cooperación con los mejores proveedores de componentes del mundo. Los motores Cummins, las bombas hidráulicas Kawasaki KPM, la válvula de control principal, el motor de giro y los motores de desplazamiento de alta calidad le garantizan el mejor rendimiento. En combinación con los pasadores reforzados de larga vida útil, cuñas de polímero y casquillos, los cilindros de gran tamaño aseguran un rendimiento óptimo con durabilidad inalterada.

► **PRODUCTIVIDAD Y EFICIENCIA:**

Las fuerzas de excavación potentes e incomparables de la cuchara y del brazo otorgan a la XE200E/XE220EN la capacidad de realizar una variedad de trabajos y mejorar la productividad y la eficiencia.

► **SOLUCIONES DE SEGURIDAD:**

Una cámara trasera y grandes espejos laterales, una potente iluminación LED, escalones y plataformas antideslizantes. Barandillas para acceso seguro a la superestructura. La cabina ROPS (Estructura de Protección Antivuelco) y OPG (Protector del Operador) asegura la seguridad del operador.

► **VERSATILIDAD:**

Diferentes tamaños de pluma y brazo y otras configuraciones (incluido el alcance ultra largo) están disponibles para realizar eficientemente cualquier tipo de tarea que requiera su negocio.

► **IMPLEMENTOS FÁCILES DE USAR:**

Las tuberías auxiliares programables AUXILIAR1 (unidireccional y bidireccional) y AUXILIAR2 son provistas como apoyo a sus implementos hidráulicos, incluidos la cuchara de agarre, la cizalla, el martillo y muchos más.

► **COMODIDAD:**

Al efecto de garantizar la comodidad del operador, brindamos una cabina espaciosa con bajos niveles de ruido y vibración y excelente visibilidad panorámica. Un asiento de suspensión neumática calefactable y totalmente ajustable y un aire acondicionado con control climático de serie.

► **CONTROLABILIDAD:**

7 modos de trabajo y 3 modos de potencia, control proporcional con un monitor LCD TFT de color de 8" fácil de usar.

► **GRAN POTENCIA:**

El motor Cummins B6.7 Stage V es excepcionalmente potente - con alto par a bajo régimen, lo que hace disponible el flujo máximo a bajas revoluciones por minuto con un consumo eficiente de combustible.

► **FILTRACIÓN AVANZADA:**

Filtros y purificadores altamente eficientes de fácil acceso para eliminar toda la contaminación de su sitio de trabajo y proteger su inversión de la mejor manera posible.

► **MANTENIMIENTO SENCILLO Y FÁCIL:**

Fácil acceso a todos los compartimientos. Los datos de mantenimiento y servicio están directamente disponibles en el monitor.

► **DURABILIDAD DEL CHASIS:**

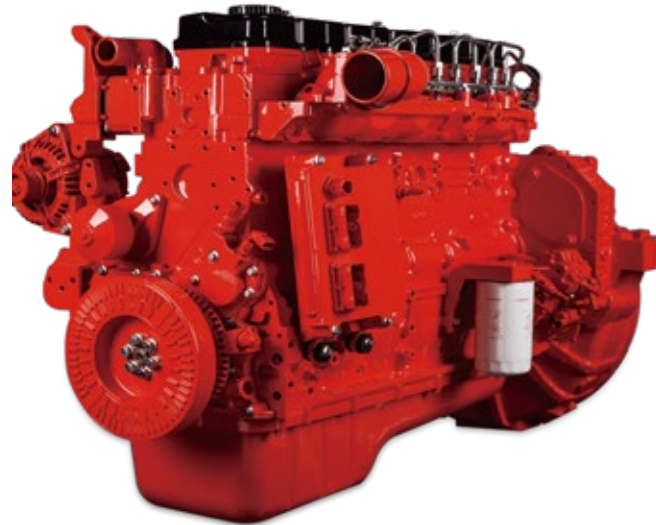
El chasis en forma de X diseñado por CAE permite una distribución uniforme del peso, aumenta la estabilidad y la durabilidad y evita daños por rocas y escombros.

# Excelente Rendimiento y Economía de Combustible

## ► Potencia sin concesiones

La XE200E/XE220EN efectúa incluso las tareas más pesadas con un rendimiento eficiente y fiable, permitiéndole ahorrar tiempo y dinero:

- El sistema hidráulico optimizado utiliza más eficazmente la potencia del motor, para maximizar el caudal de la bomba y brindar más comodidad, suavidad y precisión.
- La potencia de excavación aumentada, las capacidades de elevación y la fuerza de tracción se combinan para lograr un rendimiento superior en el que puede confiar día tras día.
- Un consumo de combustible más eficiente significa que puede mantener bajos los costos y reducir impactos ambientales.



### TECNOLOGÍA DE ADAPTACIÓN DE POTENCIA

La XE220E/XE220EN está equipada con un motor Cummins B6.7, que es conocido por su excelente eficiencia de combustible, fiabilidad y larga vida útil, en combinación con una salida de potencia excepcional y un alto par a bajo régimen. La tecnología de Reducción Catalítica Selectiva (SCR) - combinada con un Filtro de Partículas Diesel (DPF) - asegura que se cumplan las normativas de Stage V. Si el motor es el corazón de la excavadora, el XICS (Sistema de Control Inteligente XCMG) es su cerebro - brindando un enlace de comunicación perfectamente sincronizado entre la ECU (Unidad de Control Electrónico) del motor y el sistema hidráulico. El sistema CAN (Red de Área de Controlador) permite un flujo constante de información entre el motor y el sistema hidráulico, para que la potencia se suministre exactamente según se necesite.

### TECNOLOGÍA DE ECONOMÍA DE COMBUSTIBLE

- Se puede elegir entre 3 modos de potencia y 7 modos de trabajo, garantizando así un rendimiento óptimo bajo todas las condiciones.
- El control electrónico del consumo de combustible mejora la eficiencia.
- La función de ralentí automático reduce la velocidad del motor cuando los controles están inactivos durante un período de tiempo preseleccionado o cuando la palanca de seguridad está apagada. El motor volverá a su velocidad original seleccionada inmediatamente después de que el operador toque los controles.
- Para una refrigeración óptima, la velocidad del ventilador se controla por un embrague viscoso, resultando así en un nivel más bajo de ruido del ventilador y una mejor eficiencia de combustible.

### Fácil mantenimiento hidráulico:

- Reemplazo del aceite hidráulico tras 2000 / 4000 horas (dependiendo del tipo de aceite hidráulico)
- Reemplazo del filtro de retorno de aceite hidráulico tras 500 horas
- Reemplazo del elemento filtrante del filtro de succión de aceite hidráulico tras 2000 horas

### Menos revisión del motor:

- Reemplazo del filtro de diesel del motor tras 500 horas
- Reemplazo del filtro de diesel del motor tras 500 horas
- Inactividad limitada garantizada por largos intervalos de revisión





# Primera Opción para la Comodidad

La XE220E/XE220EN está diseñada para brindarle las mejores condiciones de trabajo posibles, cuya amplia cabina permite al operador crear un entorno de trabajo para lograr una productividad aumentada. La cabina presurizada está certificada ISO para su seguridad y dispone de un cómodo asiento de suspensión neumática calefactable y totalmente ajustable, varios compartimientos de almacenaje para su lonchera y una visión panorámica clara de su sitio de trabajo. Los niveles reducidos de ruido y vibración con aire acondicionado / control climático automático harán que su trabajo sea más fácil y cómodo.



### Entorno ergonómico del operador

Un motor de vanguardia industrial que ahorra combustible y cumple con las normativas de emisiones de Stage V / T4F impulsa la XE220E/XE220EN XCMG.

El ventilador de refrigeración de velocidad variable con embrague viscoso asegura que se active solamente cuando sea necesario. En comparación con la clásica refrigeración por ventilador fijo, reduce el ruido, el consumo de combustible y el desgaste en el motor. Otra gran ventaja consiste en la comodidad y comunicación para el operador y en el sitio de trabajo.

Se ha hecho como estándar un asiento de suspensión neumática calefactable.

¡Mediante reducción del ruido y vibraciones de la cabina y mejora en la comodidad del operador, ponemos al operador en primer lugar!

### Aire acondicionado con control climático automático

Se puede elegir entre 5 diferentes modos de trabajo para ajustar el flujo de aire, ajustar la temperatura del aire del sistema y mantener la óptima temperatura deseada. Una función de recirculación de aire también está disponible.

### Avanzada tecnología de control

Ergonómica, avanzada y fácil de operar - la palanca de mando proporcional Kawasaki brinda un control ultrapreciso y suave de todos los movimientos. La orientación de los rodillos y botones es ajustable.

### Control de acoplador rápido

Un sistema hidráulico de acoplador rápido estándar con tuberías le permite intercambiar fácilmente sus implementos desde el asiento del operador, lo que facilita los sistemas más comunes.

### La radio Bluetooth está equipada de serie y la radio DAB es opcional.

Radio FM Bluetooth estándar. Ahora también ofrecemos una radio con función DAB como opción.

### Espacio de almacenamiento

La nueva cabina cuenta con 7 compartimientos de almacenamiento - incluidas una caja de calefacción / refrigeración, una caja de almacenamiento para revistas / papeles y un portavasos.

### Suspensión de la cabina

El nuevo sistema de suspensión mejorado de la cabina amortigua vibraciones y suaviza las aplicaciones más duras donde está trabajando



- 1 Amplio espacio para el operador
- 2 Pedal de desplazamiento grande
- 3 Asiento de suspensión neumática calefactable
- 4 Tomacorriente
- 5 Dial del acelerador
- 6 Aire acondicionado y calefacción por todas partes
- 7 Radio AM / FM (Bluetooth)
- 8 Palanca de mando hidráulica proporcional
- 9 Altavoz de alta calidad
- 10 Pedal de control del martillo
- 11 Parada de emergencia
- 12 Monitor LCD de color
- 13 Compartimiento de almacenamiento (1 de 7)
- 14 Palanca de seguridad
- 15 Portavasos

## ► Interfaces de la máquina

Todas las interfaces de la máquina - incluidas las palancas de mando, el teclado, el panel y el monitor LCD más grande - están diseñadas de manera ergonómica para un óptimo control y eficiencia, resultando así en un aumento de productividad y bienestar en el lugar de trabajo. Los interruptores se han simplificado y el control climático está actualmente integrado en el teclado para fáciles ajustes.

- El nuevo monitor LCD TFT de 8" multifuncional muestra una amplia gama de información técnica útil, permitiéndole verificar el estado y la configuración de la máquina a simple vista.
- Las palancas de mando altamente sensibles y de bajo esfuerzo y los controles claros y convenientes le permiten trabajar de manera correcta y segura con el mínimo esfuerzo para una mayor comodidad y eficiencia.
- Con las nuevas funciones auxiliares proporcionales ajustables, se permite un control preciso y suave de sus implementos.

### Monitor inteligente

El monitor TFT de 8" actualizado tiene una pantalla de día y de noche con acceso completo del usuario a la configuración de la máquina y a los datos de mantenimiento. Se muestra cualquier anomalía claramente en la pantalla, lo que le permite trabajar segura y confiadamente con una visión general exacta de todas las condiciones.

- |  |  |
|--|--|
| 1. Modo de trabajo                           | 4. Ralentí automático                            |
| 3. Velocidad de desplazamiento (alta / baja) | 6. Advertencia de operación del acoplador rápido |
| 5. Indicación de precalentamiento            | 8. Nivel de AdBlue                               |
| 7. Temperatura del refrigerante              | 10. Hora y fecha                                 |
| 9. Contador de horas                         | 12. Botón de silencio                            |
| 11. Botón de menú                            | 14. Consulta de información de fallos            |
| 13. Fallo del motor                          | 16. Nivel de combustible                         |
| 15. Código de fallo                          |  |

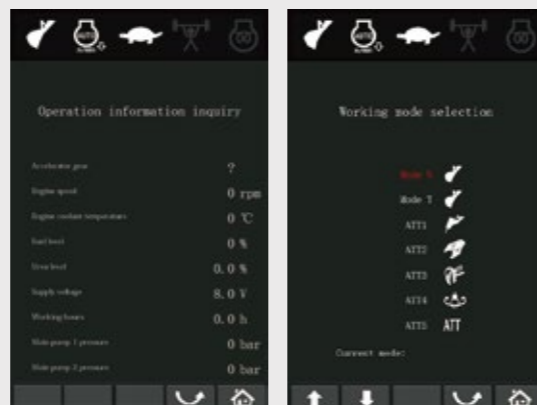
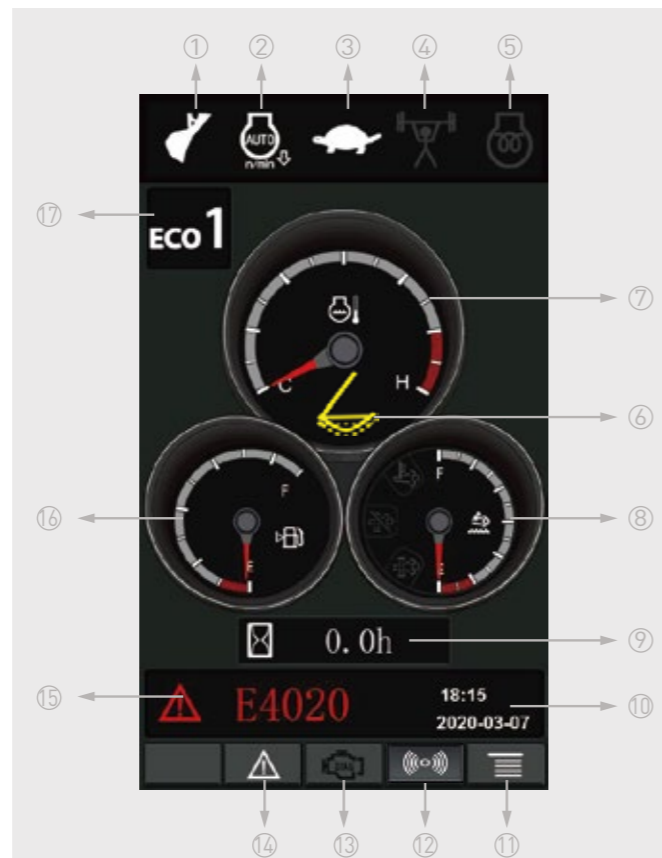
### Gestión dinámica de potencia

- La activación del sistema de control de refuerzo de potencia aumenta la fuerza de excavación en un 8,8%.
- El ralentí automático se iniciará 4 segundos después de que todos los controles vuelvan a la posición neutral y reducirá el consumo de combustible.

### 7 modos de trabajo y 3 modos de potencia

Suministra la potencia necesaria según su aplicación especial mientras minimiza el consumo de combustible:

- N: Modo normal,
- T: Modo de meseta,
- ATT1: Modo de trituradora,
- ATT2: Modo de cizalla
- ATT3: Modo de pinza de pulgar,
- ATT4/5: Modos auxiliares.
- H: Modo de servicio pesado,
- S: Modo estándar,
- Eco: Modo económico



Purificador de aire

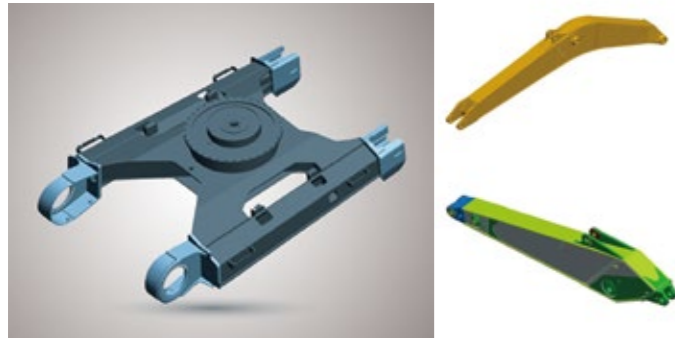


Prepurificador

Prepurificador: la vida útil del filtro de aire y la eficiencia del motor se relacionan directamente con la cantidad de escombros ingeridos a través de la entrada de aire del motor. Por lo tanto, el prepurificador de aire (de serie) es la primera etapa de un sistema de admisión de aire para evitar que entre la mayoría de las partículas más pesadas que el aire.

## ► Diseñada para robustez y seguridad a largo plazo

XCMG ha elaborado uno de los procedimientos más estrictos para la prueba de resistencia y fiabilidad. La serie E de XCMG es duradera bajo las condiciones más extremas, por lo que es una de las marcas más populares en su mercado de origen. Al efecto de reducir costos de propiedad, fabricamos continuamente las máquinas más duraderas. El sólido bastidor superior, la estructura de chasis y los implementos delanteros muestran su valor real en condiciones de trabajo adversas y garantizan una productividad más elevada.



### Durabilidad reforzada del chasis X

El chasis en forma de X tiene una mayor durabilidad que lo requiere el sitio de trabajo, como ha quedado demostrado con numerosas pruebas incluidas las pruebas en carretera y simulación virtual.

### Durabilidad del chasis

- La cadena se compone de eslabones sellados y autolubrificantes para asegurar la fiabilidad a largo plazo.
- El resorte de oruga y la rueda libre están diseñados para un rendimiento duradero y un fácil mantenimiento.
- Los piñones de servicio pesado de acero fundido garantizan la mayor resistencia
- Los rodillos de oruga se lubrican para una durabilidad a largo plazo

### Pluma y brazo reforzados

El Análisis de Elementos Finitos FEA se ha aplicado para calcular la óptima distribución de carga en toda la estructura de la máquina. Para una mejor protección de la base del brazo, se han añadido barras reforzadas y reforzado las estructuras central y extrema del brazo.

### Mangueras de alto grado (alta presión)

La serie E adopta un nuevo tipo de mangueras de alta presión con resistencia mejorada al calor y a la presión, a fin de aumentar la durabilidad de la máquina.

### Pasador reforzado, casquillo y cuña de polímero

Para la nueva serie, se ha mejorado la lubricidad de las piezas de conexión entre la máquina y los implementos. A través de pasadores resistentes al desgaste de larga vida útil, casquillos y cuñas de polímero, se minimizan los espacios con implementos para lograr el mayor rendimiento con durabilidad inalterada.

## ► Excelente facilidad de servicio

Nuestras máquinas están diseñadas para un sencillo mantenimiento de rutina, mientras que los técnicos calificados de XCMG están disponibles para prestar soporte adicional en caso necesario. Para obtener la máxima rentabilidad de su máquina, seleccione el paquete que necesita entre una amplia gama de acuerdos de servicio. Se maximizan la disponibilidad, la productividad y el valor residual, convirtiendo la XE220E / XE220EN en una opción económica y gratificante.



### Mantenimiento sencillo y fácil

- Una barandilla grande está instalada junto con escalones y placas antideslizantes, para un acceso más seguro y fácil a la superestructura entera
- El filtro del aire acondicionado de la cabina se puede bloquear y está colocado en la parte lateral de la cabina para un fácil acceso
- Un interruptor de corte de batería puede desconectar fácilmente la batería para las medidas de seguridad requeridas por el sitio de trabajo.
- Las válvulas de cierre en la tubería del prefiltro y la tubería de drenaje del tanque de combustible facilitan el servicio y evitan la contaminación por fugas.
- Se puede acceder fácilmente a las piezas del motor a través de los paneles superior y lateral
- Para accesibilidad extra y conveniencia de servicio, todos los filtros (filtro de aceite del motor, prefiltro de combustible, filtro de combustible y filtro piloto hidráulico) están en el compartimiento de la bomba.

### Sistema de monitoreo previo al arranque

La XE220E / XE220EN cuenta con un sistema de monitoreo previo al arranque que le muestra la temperatura del refrigerante, la temperatura del aceite hidráulico, la presión del aceite del motor, los niveles de combustible y el nivel de AdBlue®, y también indicará los intervalos de reemplazo de líquidos y filtros para mantener la máquina en las mejores condiciones de desempeño.

### Soluciones de mantenimiento proactivo

- Garantía extendida: la garantía extendida abarca piezas, viaje y servicio disponible
- Mantenimiento de rutina: su distribuidor le brindará su apoyo con servicio rutinario a intervalos periódicos
- Piezas genuinas: están fabricadas y probadas para asegurar una larga vida útil de su máquina.

### Tanque SCR y fácil llenado de diesel

Conectados a la ECU, los sensores en el tanque detectan el bajo nivel de AdBlue® y el potencial malfuncionamiento del sistema. La bomba de llenado de combustible, que es un sistema de bombeo a bordo le permiten llenar rápidamente su tanque de combustible desde una fuente externa (como un tambor de combustible) - el sistema se detiene automáticamente cuando el tanque de combustible está lleno o la fuente de combustible está vacía.

### Puntos de engrase de lubricación centralizada

Para facilitar más el mantenimiento.

## Motor

Diseñado para ofrecer un mayor rendimiento y eficiencia de combustible, el motor diesel Cummins Stage V cumple completamente con las últimas normativas de emisiones. Para optimizar el rendimiento de la máquina, el motor adopta inyectores de combustible de alta presión, un intercooler turboalimentado VGT™ y controles electrónicos de motor. Recirculación de Gases de Escape (EGR) y Reducción Catalítica Selectiva (SCR) de 4 ciclos, refrigeradas por agua y turboalimentadas, sin Filtro de Partículas Diesel (DPF).

XE220E/XE220EN	
Modelo	Cummins QSB6.7
Cantidad de cilindros	6
Potencia nominal a 2100 rpm	
(SAE J1995)	129 kW (173 hp) a 2200 rpm
(SAE J1349)	114 kW (153 hp)
(ISO 9249)	114 kW (153 hp)
Par máximo a 1500 rpm	89,9 kgf.m (881 Nm)
Ralentí (bajo - alto)	700 - 1200 rpm
Desplazamiento del pistón	408 in <sup>3</sup>
Diámetro x Carrera	107mm x 124 mm
Arrancador	24 V x 7,8 kW
Baterías - Alternador	2 x 12 V, 150 Ah - 24 V, 70 A
Filtro de aire	Último Filtro de Aire PSD y Separador de Polvo Prefiltrado Donaldson

## Chasis

Construcción extremadamente fuerte en todo - hecha de materiales duraderos de alta calidad, con todas las estructuras soldadas destinadas para limitar tensiones.

- Rodillos de oruga, ruedas libres y piñones lubricados de por vida, equipados con sellos flotantes
- Zapatas de oruga hechas de aleación endurecida por inducción con garra triple
- Pasadores de conexión térmicamente tratados
- Ajustador de oruga hidráulico con mecanismo amortiguador de tensión

### Cantidad de rodillos y zapatas de oruga por lado

XE220E/XE220EN	
Rodillos superiores [zapata estándar]	2
Rodillos inferiores	9
Cantidad de eslabones y zapatas por lado	49
Paso de eslabones	190
Longitud total de la oruga	4445/4455

## Peso

XE220E/XE220EN	Ancho de la zapata (mm)	Peso operativo (t)	Presión sobre el suelo (kg/cm <sup>2</sup> )
Garra triple	600/500 (Std)	24200/23500	50,3/58,7

## Sistema hidráulico

El XICS (Sistema de Control Inteligente XCMG) es el cerebro de la excavadora - minimizando el consumo de combustible y permitiendo optimizar la eficiencia del sistema hidráulico en todas las condiciones operativas. Para armonizar la operación hidráulica y del motor, el XICS está conectado a la unidad de control electrónico (ECU) del motor por medio de un enlace de transferencia de datos.

- El sistema hidráulico permite operaciones independientes y combinadas - el desplazamiento de 2 velocidades brinda un mayor par o una alta velocidad de desplazamiento
- Sistema de bombeo de detección cruzada para el ahorro de combustible - Sistema de desaceleración automática
- 7 modos de trabajo y 3 modos de potencia - control del flujo y presión de circuitos hidráulicos auxiliares a través del panel de control
- Control del flujo de bombas controlado por computadora

### Flujo de bombas y presión del sistema

XE220E/XE220EN	
Interfaces de la máquina	2 x Bombas de pistones axiales tándem de desplazamiento variable
Flujo máximo a 1750 rpm	2 x 210 l/min
Bomba piloto, tipo:	Bomba de engranajes
Flujo máximo a 1750 rpm	27 l/min
Configuración de la válvula de alivio:	
Aumento de presión	350/380 kg/cm <sup>2</sup>
Desplazamiento	330 kg/cm <sup>2</sup>
Giro	265 kg/cm <sup>2</sup>
Piloto	40 kg/cm <sup>2</sup>

## Cabina

Se integran los sistemas de aire acondicionado y calefacción para un óptimo control climático. Un ventilador de control automático suministra el aire presurizado y filtrado de la cabina, que se distribuye por toda la cabina desde varias rejillas de ventilación. El asiento del operador de suspensión neumática calefactable y ajustable incluye un cinturón de seguridad. El operador puede ajustar por separado el asiento ergonómico y la consola de palancas de mando según sus preferencias.

Nota - Los valores de emisión de ruido declarados mediante un único número son la suma de los valores medidos y la incertidumbre asociada, y representan los límites superiores del rango de valores que probablemente se produzcan durante las mediciones.

### Emisiones de ruido

XE220E/XE220EN	
Nivel de presión acústica de emisión ponderado A en la posición del operador, LpAd (ISO 6396)	71 dB(A)
Nivel de potencia acústica ponderado A, LwAd (2005/88/EC)	Garantizado: 103 dB(A) Medido: 102 dB(A)

## Pesos de componentes

Elemento	Unidad	XE220E/XE220EN	Observaciones
Superestructura sin parte delantera	kg	11730	Con contrapeso
Conjunto de subestructura	kg	8350/7570	Zapata de 600/500mm
Montaje delantero	kg	4200	Sin cilindro
Contrapeso	kg	4250	Contrapeso SLR
Pluma	mm / kg	5680/1520	Incluido el casquillo
Brazo	mm / kg	2400/720 2900/780	Incluido el casquillo

## Mecanismo de giro

El mecanismo de giro adopta un motor de pistón axial, que acciona un engranaje de reducción planetaria de 2 etapas para un par máximo bañado en aceite.

- Engranaje de giro: engranaje de bolas tipo cortante de una sola hilera con engranaje interno endurecido por inducción
- Engranaje y piñón internos inmersos en lubricante

### Velocidad y par de giro

XE220E/XE220EN	
Velocidad de giro máxima	11,5 rpm
Par de giro máximo	69,5 kN.m

## Accionamiento

Cada oruga es accionada por un motor independiente de pistón axial de alto par a través de engranajes de reducción planetaria. Dos palancas / pedales garantizan un desplazamiento suave o contrarrotación a petición.

El bastidor de oruga protege el motor de desplazamiento, el freno y los engranajes planetarios. Los frenos de oruga multidisco se activan por resorte y se liberan de manera hidráulica.

### Velocidad y tracción

XE220E/XE220EN	
Velocidad de desplazamiento (baja - alta)	3,5- 5,4 km/h
Tracción máxima	18,8 toneladas
Gradeabilidad máxima	35° / 70%

## Cucharas

Cuchara Tipo	Capacidad (m <sup>3</sup> ) SAE	Ancho (mm)		Peso (kg)	Pluma de 5,68 m	
		Con cortadores laterales	Sin cortadores laterales		Brazo de 2,4 m	Brazo de 2,9 m
GP	0,4	766	700	425	-	-
	0,5	-	608	656	A	A
	0,6	986	913	651	A	A
	0,75	1076	1003	730	A	A
	1,2	1519	1446	894	A	B
	1,3	1437	1415	955	B	C
HD	0,93	1276	1203	816	A	A
	1,05	1354	1354	959	A	A
	1,2	1325	1280	935	A	B
SD	0,8	960	960	877	A	A
	0,9	1060	1060	925	A	A
	1	1146	1146	965	A	A

### GP: Propósito general; HD: Servicio pesado; SD: Servicio severo;

A: Adecuado para materiales con una densidad inferior o igual a 2100 kg/m<sup>3</sup>;

B: Adecuado para materiales con una densidad inferior o igual a 1800 kg/m<sup>3</sup>;

C: Adecuado para materiales con una densidad inferior o igual a 1500 kg/m<sup>3</sup>;

Sobre la base de las normas ISO 10567 y SAE J296, longitud del brazo sin acoplador rápido. Sólo para referencia.

## Modelo: XE220E Ancho de vía estándar: 2990 mm - sin cuchara

Unidad: 1000 kg	A		1,5 m		3,0 m		4,5 m		6,0 m		7,5 m		Alcance máximo		
	B	☐	☐	☐	☐	☐	☐	☐	☐	☐	☐	☐	☐	A	
Pluma de una pieza 5,70 m Brazo de 2,9 m Zapata de 600 mm Contrapeso de 4,25 t	7,5 m								5,0*	4,4			4,6*	4,2*	6,26
	6,0m								4,9*	4,4			4,3*	3,1*	7,35
	4,5m								5,3*	4,2	4,7	2,9	4,2	2,6	8,01
	3,0m								6,0*	4	4,6	2,8	3,9	2,4	8,35
	1,5m					9,3*	5,6	6,2	3,8	4,5	2,7		3,7	2,3	8,42
	0,0m				4,9*	4,9*	9,4	5,3	6	3,6	4,4	2,6	3,8	2,3	8,21
	-1,5m	5,6*	5,6*	9,3*	9,3*	9,3	5,2	5,9	3,5	4,3	2,6		4,1	2,5	7,7
	-3,0m	10,2*	10,2*	14,1*	10,1	9,4	5,3	6	3,6				4,9	3	6,83
-4,5m			11,8*	10,4	8,3*	5,5						6,4*	4,1	5,42	

Unidad: 1000 kg	A		1,5 m		3,0 m		4,5 m		6,0 m		7,5 m		Alcance máximo		
	B	☐	☐	☐	☐	☐	☐	☐	☐	☐	☐	☐	☐	A	
Pluma de una pieza 5,70 m Brazo de 2,4 m Zapata de 600 mm Contrapeso de 4,25 t	7,5 m												5,5*	5,0*	5,64
	6,0m								5,8*	5,2*			5,1*	3,7*	6,84
	4,5m								6,3*	5	5,6*	3,4	5*	3,1	7,56
	3,0m								7,2*	4,8	5,5*	3,3	4,6*	2,8	7,93
	1,5m					11,16*	6,7	7,4*	4,5	5,4	3,2		4,4*	2,7	8
	0,0m					11,28*	6,3	7,2*	4,3	5,2	3,1		4,5*	2,7	7,78
	-1,5m			11,1*	11,1*	11,16*	6,2	7,0*	4,2				4,9*	3	7,26
	-3,0m			16,9*	12,1*	11,28*	6,3	7,2*	4,3				5,8*	3,6	6,33
-4,5m					9,96*	6,6*						7,6*	4,9	4,78	

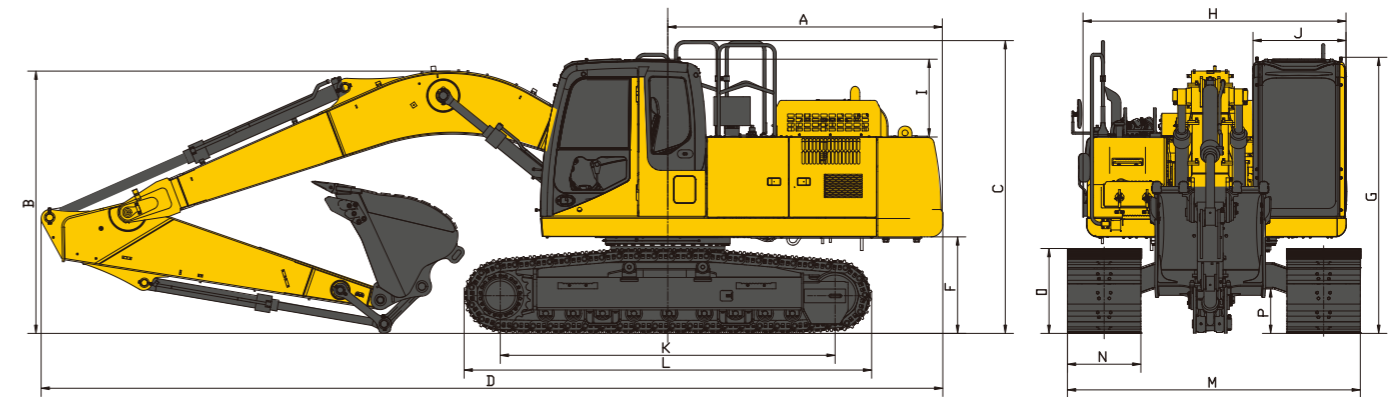
## Modelo: XE220EN Ancho de vía estándar: 2550 mm - sin cuchara

Unidad: 1000 kg	A		1,5 m		3,0 m		4,5 m		6,0 m		7,5 m		Alcance máximo			
	B	☐	☐	☐	☐	☐	☐	☐	☐	☐	☐	☐	☐	A		
Pluma de una pieza 5,70 m Brazo de 2,9 m Zapata de 500 mm Contrapeso de 4,25 t	7,5 m								5	3,5			4,5	3,3	6,14	
	6,0m								5,3	3,5			4,1	2,6	7,28	
	4,5m								5,1	3,3	3,9	2,4	3,6	2,2	7,99	
	3,0m					6,8	4,4	5	3,1	3,8	2,4		3,3	2	8,36	
	1,5m					6,5	4,1	4,8	3	3,7	2,3		3,2	2	8,44	
	0,0m				9,7	6,1	6,4	3,9	4,7	2,9	3,7	2,2		3,3	2	8,26
	-1,5m	20,8	13,6	9,1	6,2	6,3	3,9	4,6	2,8	3,7	2,2		3,5	2,1	7,78	
	-3,0m		13,6	9,9	6,3	6,4	4	4,7	2,9				4	2,5	6,94	
-4,5m			10,1	6,5	6,6	4,1						5,3	3,3	5,59		

Unidad: 1000 kg	A		1,5 m		3,0 m		4,5 m		6,0 m		7,5 m		Alcance máximo			
	B	☐	☐	☐	☐	☐	☐	☐	☐	☐	☐	☐	☐	A		
Pluma de una pieza 5,70 m Brazo de 2,4 m Zapata de 500 mm Contrapeso de 4,25 t	7,5 m								5	4,2			4,5	3,9	5,64	
	6,0m								5,3	4,2			4,1	3,1	6,84	
	4,5m								5,1	3,9	3,9	2,9	3,6	2,6	7,56	
	3,0m					6,8	5,3	5	3,7	3,8	2,9		3,3	2,4	7,93	
	1,5m					6,5	4,9	4,8	3,6	3,7	2,7		3,2	2,4	8	
	0,0m				9,7	7,3	6,4	4,7	4,7	3,6	3,7	2,6		3,3	2,4	7,78
	-1,5m	20,8	16,4	9,1	7,4	6,3	4,7	4,6	3,3	3,7	2,6		3,5	2,5	7,26	
	-3,0m		16,4	9,9	7,6	6,4	4,8	4,7	3,5				4	3	6,33	
-4,5m			10,1	7,8	6,6	4,9						5,3	3,9	4,78		

☐ : En la parte delantera  
☐ : En la parte lateral o 360°

1. La capacidad de elevación se basa en la norma ISO10567.
2. \* = La capacidad de elevación máxima está limitada por la capacidad hidráulica de la máquina.
3. La capacidad de elevación no excede el 87% de la capacidad hidráulica o el 75% de la carga de vuelco con la máquina en terreno nivelado y sólido.
4. El operador debe estar familiarizado con el manual de operación y mantenimiento de la máquina. En todo momento se deben cumplir las normativas locales sobre la operación segura de maquinaria.
5. Los diagramas de elevación cubren solamente las máquinas que están originalmente construidas por XCMG: sin cadenas de elevación ni ningún otro equipo de elevación.
6. Cuando se utiliza para levantar o manejar materiales, la excavadora debe alcanzar las normativas locales.

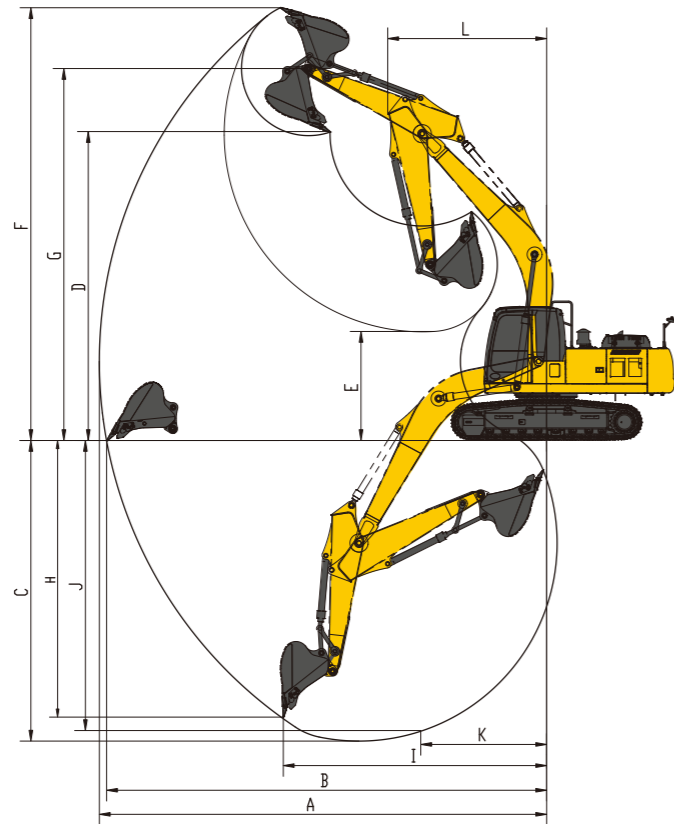


## Dimensiones

Modelo	XE220E		XE220EN	
Longitud de la pluma - mm	5680			
Longitud del brazo - mm	2400	2900	2400	2900
Capacidad de la cuchara - m³	1,2	1,05	1,2	1,05
A Radio de giro de la cola - mm	3025	3025	3025	3025
B Altura de envío (pluma) - mm	3150	3100	3150	3100
C Altura de envío (barandilla) - mm	3230	3230	3230	3230
D Longitud de envío - mm	9640	10220	9640	10220
E Ancho de envío - mm	2990	2990	2550	2550
F Espacio libre del contrapeso - mm	1053	1053	1053	1053
G Altura por encima de la cabina - mm	2980	2980	2980	2980
H Ancho de la superestructura - mm	2540	2540	2540	2540
I Altura de la cabina por encima de la carcasa - mm	857	857	857	857
J Ancho de la cabina - mm	1020	1020	1020	1020
K Distancia entre tambores - mm	3650	3650	3647	3647
L Longitud de la oruga - mm	4445	4445	4455	4455
M Ancho del chasis - mm	2990	2990	2550	2550
N Ancho de la zapata estándar - mm	600	600	500	500
O Longitud de la oruga - mm	925	925	945	945
P Distancia al suelo - mm	485	485	485	485

## Fuerzas de excavación (ISO)

XE220E/XE220EN	Pluma de una pieza	
Longitud de la pluma - mm	5680	
Longitud del brazo - mm	2400	2900
Capacidad de la cuchara - m³	1,2	1,05
Cuchara (Normal / Aumento de presión) - toneladas	155	149
Brazo (Normal / Aumento de presión) - toneladas	121	111



## Rango de trabajo

XE220E/XE220EN		Pluma de una pieza	
Longitud de la pluma - mm		5680	
Longitud del brazo - mm		2400	2900
Capacidad de la cuchara - m³		1,2	1,05
A Alcance de excavación máximo - mm		9430	9940
B Alcance de excavación máximo (suelo) - mm		9260	9780
C Profundidad de excavación máxima - mm		6170	6680
D Altura de carga máxima - mm		6650	6780
E Altura de carga mínima - mm		2980	2400
F Altura de excavación máxima - mm		9500	9620
G Altura máxima del pasador de la cuchara - mm			
H Profundidad máxima de la pared vertical - mm		5550	5715
I Radio vertical máximo - mm			
J Profundidad de excavación máxima [nivel 8'] - mm		5950	6500
K Radio mínimo de la tubería B' - mm			
L Radio de giro mínimo - mm		3530	3530

## Motor

AdBlue	●
Precalentamiento automático	●
Separador de combustible-agua con sensor indicador de nivel de agua	●
Separador de combustible-agua con calentador [24 V]	○
Purificador de aire de sello axial	●
Prefiltro de aire en baño de aceite	○
Conjunto de refrigeración ambiental a alta temperatura de 50 °C	●
Pantalla antipolvo para radiador	●
Marcador de combustible	●
Dispositivo de liberación rápida de aceite-agua	●
Calentador de refrigerante [tipo combustible]	○
Embrague de aceite de silicona de control electrónico	●
Bomba de llenado de combustible de 50 L/min	●
Válvula respiradora de combustible	●
Indicador de servicio del filtro de aire	●
Función de ralentí automático	●

## Sistema hidráulico

Cabina presurizada	●
Tuberías hidráulicas unidireccional y bidireccional para martillo y pinza de pulgar	●
Tuberías de acoplador rápido hidráulico	●
Tuberías de inclinación y rotación	●
Aceite hidráulico ISO VG 46	●
Aceite hidráulico ISO VG 32	○
Aceite hidráulico ISO VG 68	○
Palanca proporcional eléctrica derecha	●
Palanca proporcional eléctrica izquierda	●
Placa de válvula de repuesto	●
Monitoreo de presión manométrica	●
Filtro de aceite del circuito de martillo	●

## Cabina e interior

Cabina presurizada	●
Asiento de suspensión neumática con calefactor	●
Caja de control	●
Visera antilluvia	●
Parabrisas delantero dividido en una relación de 70/30	●
Parabrisas laminado doble y otras ventanas endurecidas	●
Ventana delantera corredera abatible	●
Aire acondicionado de salida de aire bidireccional con desempañador [tipo automático] [función de presurización]	●
LCD de color capaz de mostrar información de advertencia, información de reemplazo de filtros / líquidos y horas de trabajo	●
Pedal de control de desplazamiento con palanca de control manual desmontable	●
Altavoz estéreo doble	●
Portavasos	●
Percha para abrigos	●
Alfombrilla	●
Cinturón de seguridad retráctil [51 mm [2"] de ancho]	●
Cambio entre marchas alta y baja	●
Modo de refuerzo de una tecla	●
Interruptor de reserva para ayudas de trabajo	●
Protección solar, techo	●
Techo solar superior	●
Limpiaparabrisas con función intermitente	●
Paquete de archivos	●
Caja de calefacción y refrigeración	○
Salida de emergencia de la ventana trasera	●
Martillo para escape de emergencia	●

## Chasis

Abrazaderas de riel doble en los lados izquierdo y derecho de la oruga	●
2x49 oruga conjunta, XE220E/220EN: 2x8 rodillo de oruga / 2x9 rodillo de oruga	●
2x47 oruga conjunta, 2x8 rodillo de oruga	○
2x2 rodillo superior	●
Anillo de tracción del bastidor inferior	●
XE220E/220EN: Zapatas de oruga con garra triple de 600/500mm	●
Kit de dispositivo de protección: placa de sellado inferior del chasis, placa de sellado del motor de desplazamiento	●
Bloque de caucho de la oruga	○

## Dispositivo de trabajo

Pluma de 5,68 m	●
Brazo de 2,96 m	●
Cuchara reforzada de 1,2 m³	○
Brazo de 2,4 m	○
Cuchara para rocas de 0,8 m³	○
Cuchara reforzada de 1,05 m³	●
Cuchara para rocas de 0,9 m³	○
Cuchara para zanjas de 2000mm [pulgadas] de ancho	○

## Sistema electrónico

Batería [2x 850 CCA]	●
Generador de 70A 24VCC	●
Motor de arranque de 7,8 kW	●
Encendedor de cigarrillos de 24 V	○
Encendedor de cigarrillos de 12 V	●
Interfaz USB de 5 V	●
Parada de emergencia	●
Cámara de visión derecha	●
Cámara retrovisora	●
Imagen de rango completo 360°	○
Radio AM-FM con pantalla digital	●
Zumbador de desplazamiento con interruptor	●
Luz de baliza	●
2 luces delanteras LED montadas en la cabina	●
1 luz trasera LED montada en la cabina	●
2 luces LED montadas en la pluma	●
Interfaz de alimentación de 12 V	○
Luz de techo	●

## Contrapeso

Contrapeso de 4,25 t	●
Contrapeso auxiliar de 200kg	○

## Sistema de lubricación

Sistema de lubricación automática	●
Puntos de engrase de lubricación centralizada	●

## Seguridad

Viga de impacto lateral	○
Cerraduras de la puerta de conducción y cerraduras de la cabina	●
Bocina de alarma	●
Interruptor de acoplador rápido con zumbador	●
Placa de aislamiento entre el motor y la cámara de la bomba de aceite	●
Disyuntor de batería	●
Alarma de sobrecalentamiento	●
Pasamanos y pedales de seguridad	●
Placa antideslizante / pasta antideslizante	●
Palanca de bloqueo hidráulico de seguridad	●
Retrovisores derecho e izquierdo	●
Retrovisores de contrapeso	○
Válvulas de seguridad para cilindros de la pluma	●
Válvula de seguridad para cilindro del brazo	●
Estructura protectora antivuelco [ROPS]	●
Protector del operador [OPG]	○
Red de seguridad en el parabrisas inferior delantero	●

Estándar: ●  
Opcional: ○

- Algunos de estos equipos estándar u opcionales pueden no estar disponibles en ciertos mercados.
- Las imágenes pueden incluir implementos y equipos opcionales que no están disponibles en su área.
- Los materiales y especificaciones están sujetos a cambios sin previo aviso.
- Póngase en contacto con su distribuidor local de XCMG para más información sobre la disponibilidad o para personalizar su máquina para que se adapte a sus requisitos de aplicación.

# Servicios Óptimos, Garantizados por XCMG



Implementos  
aprobados por XCMG



Piezas genuinas



Extensión de  
la garantía



Soluciones  
financieras



Contrato de  
mantenimiento



Telemáticas

## Soluciones Completas Integradas Profesionales

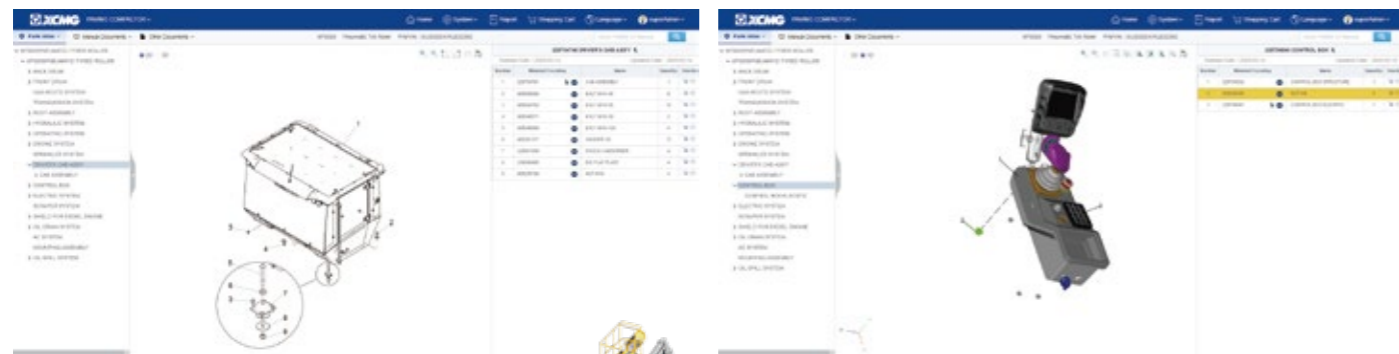
El Grupo XCMG ha construido una sólida reputación basada en la calidad, fiabilidad y durabilidad de su maquinaria de construcción. Además, XCMG ha establecido gradualmente una red de servicios para brindar constantemente sus soluciones completas locales integradas y altamente eficientes para todos los clientes.

## Gama Completa de Servicios Disponibles para Usted

Para responder a sus necesidades lo más pronto posible, los expertos de XCMG van camino a su sitio de trabajo desde una de nuestras instalaciones cerca de usted. Una gama completa de servicios está disponible para reducir sus costos totales de propiedad y aumentar sus ingresos.



## Sistema Global de Piezas de Repuesto XCMG



Grúas móviles



Excavadoras



Plataformas de  
trabajo aéreo



Cargadores  
de ruedas



Maquinaria de  
carretera

