

Todos los derechos reservados.

Los materiales y las especificaciones pueden cambiar sin previo aviso.  
Las máquinas presentadas en las fotos pueden incluir equipamiento adicional.  
Consulte con su distribuidor de XCMG para conocer las opciones disponibles.



Excavadoras hidráulicas  
**XE160WE**



  
PARA ALCANZAR EL ÉXITO



XCMG European Sales and Services GmbH

Dirección: Europark Fichtenhain B 4,47807 Krefeld, Alemania

Tel: +49 (0) 2151 8206 890

Fax: +49 (0) 2151 8206 899

Correo electrónico: [info@xcmg-ess.de](mailto:info@xcmg-ess.de)

XUZHOU CONSTRUCTION MACHINERY GROUP IMP. & EXP.CO., LTD

Dirección: N.º 1, Tuolanshan Road, Distrito de desarrollo económico y tecnológico de Xuzhou, Jiangsu, China 221004

Tel: +86 (0) 516 8773 9703

Fax: +86 (0) 516 8773 9230

Correo electrónico: [europa@xcmg.com](mailto:europa@xcmg.com)

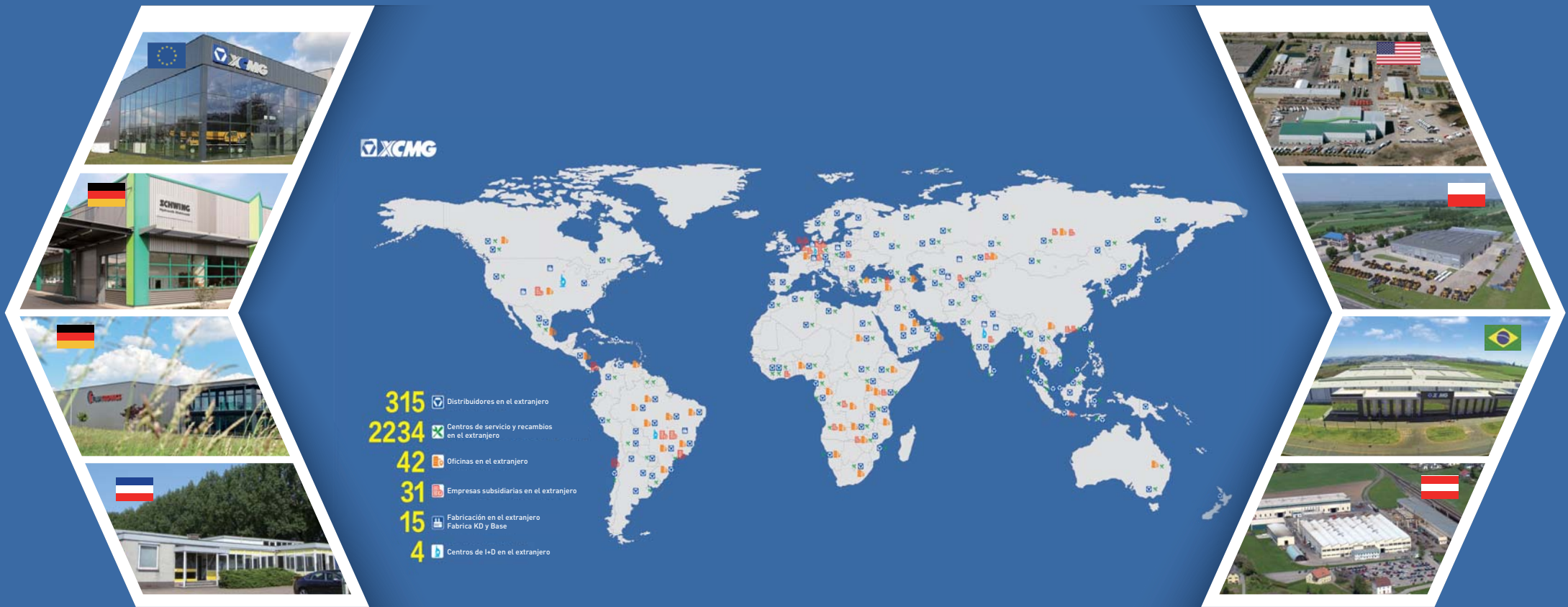
[www.xcmg.com](http://www.xcmg.com)

Potencia nominal: 115 kW

Peso operativo: 15800 kg

Capacidad del cazo de serie: 0,6 m<sup>3</sup>





## PRESENTACIÓN DE XCMG

XCMG es una empresa líder valorada en 100 mil millones de RMB, con la mayor escala, el mejor nivel tecnológico, el mayor volumen de exportaciones y una alta competitividad e influencia en la industria de la maquinaria de construcción en China. Ha ocupado el primer puesto en la industria china de maquinaria de construcción durante décadas y, actualmente, es la tercera a nivel mundial, además de estar en el puesto 395 entre las 500 mejores marcas del mundo.

Los principales productos de XCMG consisten en 16 categorías de equipos, como la maquinaria de elevación, de excavación, de hormigón, de minería, de movimiento de tierras, de carreteras, etc., además de tres categorías de componentes claves, como el sistema hidráulico, el de transmisión y el de control eléctrico. Entre los mencionados anteriormente, la maquinaria de elevación es la número uno del mundo, y engloba una solución de maquinaria de construcción y mantenimiento de carreteras, maquinaria de pilotaje y la maquinaria de hormigón.

XCMG ha acumulado más de 8000 patentes aprobadas, incluidas más de 1900 patentes de invención y más de 130 patentes PCT internacionales. Entidades de centros de I+D, las plantas de fabricación o las fábricas de KD están en funcionamiento en más de 10 países, como Alemania, Estados Unidos, Brasil y la India; XCMG también ha adquirido tres empresas europeas, incluida Schwing, en Alemania. La planta de fabricación de Brasil, que ha recibido una inversión de 350 millones de dólares para construir fábricas en terreno limpio, se ha convertido en un modelo de cooperación económica entre China y Brasil. Actualmente, los productos de XCMG se exportan a 187 países y regiones, lo que abarca el 97 % de los países de la zona de La Franja y la Ruta. En el negocio de las exportaciones a 35 países, la proporción de XCMG se sitúa en el puesto n.º1, con un primer lugar constante dentro de la industria china en términos de volumen de exportación anual y de ingresos en el extranjero.

## XCMG EN EUROPA

Desde los años 90, cuando ya era una marca conocida en la industria europea, XCMG ha sido uno de los principales fabricantes internacionales, proporcionando productos y servicios en todo el continente. Gracias a su rápido crecimiento en los últimos años, XCMG está construyendo gradualmente una red integral que incluye: departamentos de I+D, distribución local, gestión de la cadena de suministro y un centro integrado de servicios al cliente y formación.

En la actualidad, XCMG tiene 3 filiales en funcionamiento, con más de 100 empleados multinacionales en Europa:

- ERC XCMG European Research Center GmbH
- ESS XCMG European Sales and Services GmbH
- EPC XCMG European Purchasing Center GmbH

XCMG también cuenta con un recurso de más de 100 sucursales de concesionarios locales en toda Europa, con lo que genera toda una cadena de valor que atiende a todo el mercado europeo, incluyendo la venta, el servicio, la financiación, el reciclaje de equipos usados, etc.

Estamos implementando nuestra estrategia de globalización de forma activa y continua. Nuestro equipo internacional de primera clase cuenta con muchos años de experiencia profesional y una excelente capacidad de gestión intercultural. Con una sólida combinación de conocimientos y experiencia práctica en un contexto multicultural, creamos un valor real y ofrecemos un alto nivel de retorno de la inversión a nuestros clientes europeos.



La XE160WE Stage V de XCMG refuerza la reputación conseguida por la serie anterior basada en la calidad, la fiabilidad y la durabilidad. Sus mejoras ofrecen una mejor eficiencia del combustible sin renunciar a la potencia reduciendo las emisiones y el consumo y aumentando la productividad.

Si busca realizar su trabajo con una marca duradera, puede confiar en XCMG, y no busque más allá de nuestra XE160WE.

► **FIABILIDAD:**

Incluso en las condiciones más duras, XCMG tiene como objetivo fabricar productos de larga duración. XCMG tiene una larga relación con los mejores proveedores de componentes del mundo. Los motores Cummins, las bombas hidráulicas y las válvulas principales y el motor de giro de Kawasaki y los motores de traslación de alta calidad le garantizan el mejor rendimiento. Unos cilindros ultragrandes, junto con los bulones reforzados de larga duración y los calzos y casquillos de polímero, garantizan el mejor rendimiento con una durabilidad inmutable.

► **PRODUCTIVIDAD Y EFICIENCIA:**

Las fuertes e inigualables fuerzas de excavación del cazo y del brazo dan a la XE160WE la capacidad de realizar diversos trabajos con una excelente productividad y eficiencia.

► **SOLUCIONES DE SEGURIDAD:**

Equipada de serie con cámaras trasera y a la derecha y grandes espejos laterales, una potente iluminación LED, peldaños y plataformas antideslizantes y pasamanos para acceder de forma segura a la estructura superior. La cabina ROPS (del inglés, Roll Over Protective Structure) y la OPG (del inglés, Operator Protective Guard) garantizan la seguridad del operador.

► **VERSATILIDAD:**

Hay disponibles múltiples tamaños de pluma y brazo, junto con configuraciones especiales, capaces de completar cualquier tarea que requiera el cliente.

► **IMPLEMENTOS FÁCILES DE USAR:**

Se proporcionan líneas auxiliares programables AUX1 (de una y dos vías) y AUX2 para apoyar a sus implementos hidráulicos, como pinzas, cizallas, martillos, etc.

► **COMODIDAD:**

Para ofrecer un entorno de trabajo cómodo al operador, ofrecemos una espaciosa cabina con bajos niveles de ruido y de vibración y una excelente visibilidad panorámica. Además, un asiento con suspensión neumática y calefacción totalmente ajustable y aire acondicionado de serie.

► **CONTROLABILIDAD:**

8 modos de implemento y control proporcional con un monitor TFT LCD a color de 8" fácil de usar.

► **GRAN POTENCIA:**

El motor Cummins B4.5 Stage V es excepcionalmente potente, con un alto par a bajas revoluciones. Eso hace que el caudal máximo ya esté disponible a bajas revoluciones con un régimen de motor de bajo consumo.

► **FILTRACIÓN AVANZADA:**

Filtros y limpiadores de fácil acceso y gran eficacia que eliminan toda la contaminación del lugar de trabajo y protegen su inversión de la mejor manera posible.

► **MANTENIMIENTO SIMPLE Y FÁCIL:**

Fácil acceso a todos los compartimentos. Los datos y las señales de mantenimiento están disponibles directamente desde el monitor.

► **DURABILIDAD DEL BASTIDOR INFERIOR:**

El bastidor inferior en forma de D diseñado por CAE permite una distribución uniforme del peso, incrementa la estabilidad y la durabilidad y evita los daños causados por rocas y escombros.





## Excelente rendimiento y ahorro de combustible

### ► Potencia sin concesiones

La XE160WE consigue que su trabajo sea más eficiente y cómodo. Está equipada con una nueva válvula de control multivía de gran diámetro y el sistema hidráulico Kawasaki. El elemento de la válvula se ha optimizado aún más para reducir la pérdida de presión interna del canal, mejorar la maniobrabilidad y la eficiencia del funcionamiento compuesto.



#### TECNOLOGÍA POWERMATCH

La XE160WE está equipada con un motor Cummins B4.5. Es famoso por su excelente eficiencia en el consumo de combustible, su fiabilidad y sus largos intervalos de mantenimiento, y combina una potencia excepcional y un alto par a bajas revoluciones. Cumple con la normativa de emisiones EURO Stage V. Consigue el mejor control de la inyección de combustible, mejora la eficiencia de la combustión, ahorra más energía y es más respetuoso con el medioambiente.

Con un prefiltro y un filtro de aire de corriente continua de alto rendimiento, la gestión de la entrada de aire y la innovadora trayectoria del flujo de aire lineal; la capacidad de retención de tierra es mayor. Se consigue una mayor vida útil del filtro y un ciclo de mantenimiento más largo, y se reduce el ciclo de sustitución del filtro y los costes generales de mantenimiento.

La excavadora de ruedas de XCMG está diseñada para reducir el consumo de combustible y aumentar su productividad. Ahorre tiempo y dinero con tecnología avanzada.

#### TECNOLOGÍA DE AHORRO DE COMBUSTIBLE

- La posibilidad de elegir entre 8 modos de trabajo garantiza un rendimiento óptimo en todas las condiciones.
- Control electrónico del consumo de combustible.
- La función de ralentí automático reduce la velocidad del motor cuando los controles están inactivos durante un tiempo preestablecido o cuando se apaga la palanca de seguridad. El motor volverá a la velocidad original seleccionada de forma inmediata cuando el operador toca los controles.
- Para proporcionar una refrigeración óptima la velocidad del ventilador está controlada por un embrague viscoso que permite reducir el ruido del ventilador y mejorar la eficiencia del combustible.
- Para aumentar la eficiencia del combustible, el modo ECO se activa automáticamente, lo que reduce el consumo de combustible a la vez que mantiene la productividad.

#### Mantenimiento hidráulico sencillo:

- Sustitución del aceite hidráulico a las 2000/4000 horas (según el tipo de aceite hidráulico).
- Sustituya el filtro de retorno del aceite hidráulico después de 500 horas.
- Sustitución del elemento filtrante de aspiración de aceite hidráulico después de 2000 horas.

#### Menos mantenimiento del motor:

- Sustitución del filtro de diésel del motor a las 500 horas.
- Sustitución de aceite y filtro del motor a las 500 horas.
- Los largos intervalos de servicio garantizan un tiempo de inactividad limitado.





## Primera elección por comodidad

La cabina de la XE160WE está diseñada para potenciar la productividad con un entorno espacioso y cómodo para el operador.

La cabina presurizada tiene certificación ISO para su seguridad y ofrece un cómodo asiento con calefacción y suspensión totalmente ajustable, con varios compartimentos de almacenamiento y una clara visión panorámica del lugar de trabajo. Los niveles reducidos de ruido y vibración con el aire acondicionado automático harán que su jornada laboral sea más fácil y cómoda.



- 1 Amplio espacio para el operador
- 2 Gran pedal de traslación
- 3 Asiento con suspensión neumática y calefacción
- 4 Toma de corriente
- 5 Dial de acelerador
- 6 Aire acondicionado y calefacción general
- 7 Radio AM/FM con Bluetooth
- 8 Palancas de mando hidráulicas
- 9 Altavoces de alta calidad
- 10 Pedal de control del martillo
- 11 Monitor LCD a color
- 12 Compartimento de almacenamiento [1 de 7]
- 13 Palanca de seguridad
- 14 Portavasos

### Seguridad

La cabina con ROPS se puede equipar con protección superior, frontal y lateral para cumplir con los requisitos de prevención de caídas, y así mejorar aún más la seguridad de la cabina.

### Tecnología de control avanzada

Ergonómica, avanzada y fácil de manejar: la palanca de mando proporcional ofrece un control ultrapreciso y suave de todos los movimientos. La orientación de los rodillos y los botones de la palanca de mando es ajustable.

### Aire acondicionado

Aire acondicionado frío y caliente de alta potencia, equipado con un sistema de suministro de aire estéreo multicanal y un sistema de sonido avanzado; tiene al alcance de sus dedos todo tipo de trabajos de forma conveniente y cómoda.

### Control del sistema eléctrico integrado y centralizado

Diseño conciso y sistema fiable. Los componentes eléctricos enchufables, de primera calidad mundial, alcanzan el grado de estanqueidad IP56 y son más fiables.

### Interfaz Hombre-Máquina (HMI)

Todas las interfaces de la máquina, incluyendo las palancas de mando, el teclado y el monitor LCD, están distribuidas de forma ergonómica y diseñadas para lograr un control y una eficiencia óptimos. Para la comodidad y facilidad de uso del operador, se ha reducido significativamente el número de interruptores.

### Suspensión de la cabina

Amortiguador de aceite de silicona de alto rendimiento con muelle de amortiguación interno aísla eficazmente las ondas de choque en bandas de frecuencia específicas para mejorar la comodidad.

### Pantalla LCD de 8 pulgadas

La pantalla LCD a color de 8 pulgadas tiene una mayor resolución, un ángulo de visión más amplio y una interfaz optimizada, y su diseño se ajusta más al entorno de uso. Está equipada con consulta de fallos con un solo clic y otras funciones, el funcionamiento es más cómodo, y hay más información de monitorización que puede garantizar un mejor funcionamiento de la máquina.



# Control simple y fácil

## ► Interfaces de la máquina

Todas las interfaces de la máquina, incluidas las palancas de mando, el teclado, el panel y el monitor LCD de mayor tamaño, están diseñadas ergonómicamente para lograr un control y una eficiencia óptimos, lo que se traduce en un aumento de la productividad y del bienestar en el lugar de trabajo. Los interruptores se han simplificado y el control climático está ahora integrado en el teclado para realizar ajustes fácilmente.

- El nuevo monitor LCD multifunción de 8" muestra una gran variedad de información técnica útil, que permite comprobar el estado y los ajustes de la máquina de un vistazo.
- Las palancas de mando de alta sensibilidad y bajo esfuerzo y los controles claros y cómodos le permiten trabajar de forma suave y segura con el mínimo esfuerzo para incrementar la comodidad y la eficiencia.
- Las nuevas funciones auxiliares proporcionales ajustables permiten un control preciso y suave de sus implementos.

### MONITOR INTELIGENTE

El monitor TFT de 8" mejorado cuenta con una pantalla diurna y nocturna con acceso total para el usuario a los ajustes de la máquina y a los datos de mantenimiento. Cualquier anomalía se muestra claramente en la pantalla, lo que le permite trabajar con seguridad y confianza con una visión general precisa de todas las condiciones.

- |                                 |                                      |
|---------------------------------|--------------------------------------|
| 1 Icono de ahorro de energía    | 11 Medidor de DEF/AdBlue             |
| 2 Velocidad de traslación       | 12 Conjunto de la interfaz principal |
| 3 Ralentí automático            | 13 Botón de silencio                 |
| 4 Aumento de potencia           | 14 Menú                              |
| 5 Modo de trabajo               | 15 Manómetro de aceite               |
| 6 Modo y marcha                 | 16 Medidor de combustible            |
| 7 Icono de notificación         | 17 Indicador de marcha               |
| 8 Descripción de fallos         | 18 Área de códigos de fallo          |
| 9 Cámara                        | 19 Contador de horas                 |
| 10 Temperatura del refrigerante |                                      |



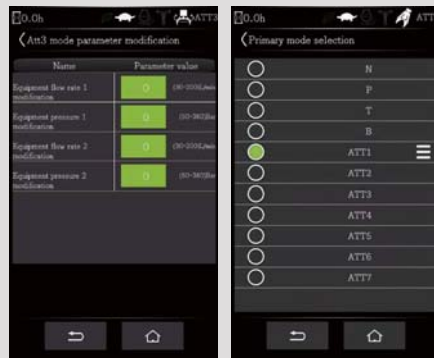
### GRAN CANTIDAD DE INFORMACIÓN ÚTIL:

Se puede monitorizar toda la información importante desde la pantalla principal.

Temperatura del refrigerante del motor y del aceite hidráulico, nivel de combustible, modo de funcionamiento, contenido de AdBlue, tiempo en funcionamiento, eficiencia media de combustible (configuración avanzada), etc.

### 3 MODOS DE POTENCIA Y 8 DE IMPLEMENTO

- N: Modo normal
- P: Modo de potencia
- T: Modo de altiplano
- ATT1: Modo martillo
- ATT2: Modo de rotación del cazo bivalva
- ATT3: Modo auxiliar
- ATT4: Modo auxiliar
- ATT5: Modo auxiliar
- ATT6: Modo auxiliar
- ATT7: Modo auxiliar
- ATT8: Modo auxiliar



Prefiltro

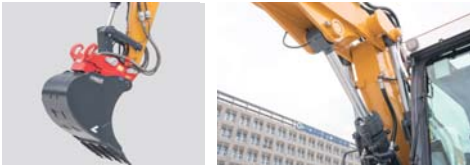
### Prefiltro:

La vida útil del filtro de aire y la eficiencia del motor están directamente relacionadas con la cantidad de residuos absorbidos a través de la entrada de aire del motor. Por lo tanto, el prefiltro (de serie) es la primera etapa de un sistema de admisión de aire que impide la entrada de la mayoría de las partículas más pesadas que el aire.

## ► Diseñada para una robustez y una seguridad duraderas

XCMG ha desarrollado uno de los procedimientos más rigurosos de pruebas de resistencia y fiabilidad. La serie E de XCMG se caracteriza por su durabilidad en las condiciones más extremas y por ello es una de las marcas más populares en su mercado de origen.

Fabricamos continuamente las máquinas más duraderas para reducir el coste de propiedad. El robusto bastidor superior, la estructura del bastidor inferior y los implementos delanteros muestran su verdadero valor en condiciones de trabajo difíciles y garantizan una mayor productividad.



### DURABILIDAD REFORZADA DEL CHASIS D

El bastidor inferior en forma de D tiene una durabilidad superior a la exigida en el lugar de trabajo, como se ha demostrado en numerosas pruebas, incluidas las de carretera y la simulación virtual.

### LATIGUILLOS DE ALTA CALIDAD (ALTA PRESIÓN)

La serie E utiliza un nuevo tipo de latiguillo de alta presión con mayor resistencia al calor y a la presión para aumentar la durabilidad de la máquina.

### PLUMA Y BRAZO REFORZADOS

Se ha utilizado análisis de elementos finitos (FEA) para calcular la mejor distribución de la carga en la estructura de la máquina. Para obtener una mejor protección en la base del brazo, se han añadido barras reforzadas. La estructura del brazo se ha fortalecido para las condiciones más exigentes.

### BASTIDOR INFERIOR RESISTENTE Y DE FÁCIL MANTENIMIENTO

El chasis queda en paralelo con la hoja buldócer y los estabilizadores auxiliares: La hoja buldócer está diseñada para mantener la estabilidad de la máquina.

Excelente rendimiento de conducción: Con las marchas altas/bajas/lentas proporcionadas, el vehículo puede adaptarse a terrenos complejos con su tracción superlata.

### EFICIENCIA DE PRODUCCIÓN:

El dispositivo de trabajo de la pluma de dos piezas y una variedad de implementos opcionales pueden maximizar la tasa de utilización del equipo.

## ► Excelente capacidad de servicio

Nuestras máquinas se han diseñado con rutinas de mantenimiento sencillas; además, hay a su disposición técnicos capacitados de XCMG para proporcionar apoyo adicional cuando sea necesario. Para sacar el máximo provecho a su máquina, elija el paquete que necesita entre una amplia gama de acuerdos de servicio. El tiempo de funcionamiento, la productividad y el valor residual se maximizan, lo que convierte a la XE160WE en una opción económica y provechosa.



### Mantenimiento simple y fácil

- Puede realizar todas las comprobaciones diarias de la máquina desde el suelo, lo que minimiza la necesidad de acceder a la plataforma superior.
- Se ha instalado una gran barandilla junto con escalones y placas antideslizantes, para un acceso más seguro y fácil a la estructura superior.
- El filtro del aire acondicionado de la cabina se puede bloquear y está situado en el lateral para facilitar el acceso.
- Un interruptor de corte de la batería para desconectarla fácilmente por las medidas de seguridad requeridas en el trabajo.
- Las válvulas de cierre de la tubería del prefiltro y de la tubería de drenaje del depósito de combustible facilitan el mantenimiento y evitan la contaminación por fugas.
- Las partes del motor son fácilmente accesibles a través de los paneles superiores y laterales.
- Para una mayor accesibilidad y comodidad en el mantenimiento, todos los filtros (el de aceite del motor, el de combustible, el del pilotaje hidráulico y el prefiltro de combustible) están situados en el compartimento de la bomba.

### Sistema de monitorización previo al arranque

La XE160WE cuenta con un sistema de control previo al arranque que le muestra la temperatura del refrigerante y del aceite hidráulico, la presión del aceite del motor, los niveles de combustible y el nivel de AdBlue®. También mostrará los intervalos de los fluidos y los filtros para mantener la máquina en las mejores condiciones de rendimiento.

### Soluciones de mantenimiento proactivo

- Mantenimiento rutinario: su concesionario le ayudará con el servicio rutinario a intervalos regulares.
- Piezas originales: fabricadas y probadas para garantizar una larga vida útil de su máquina.

### Depósito SCR y llenado fácil del diésel

La ECU (unidad de control del motor) supervisa el sistema AdBlue® con sensores y advierte al operador de posibles fallos en el sistema. Una bomba de llenado de combustible, un sistema de bomba a bordo, le permite llenar el depósito de combustible rápidamente desde una fuente externa (como una garrafa de combustible); el sistema se detiene automáticamente cuando el depósito de combustible está lleno o la fuente de combustible está vacía.

### Puntos de engrase centralizados

La lubricación eléctrica centralizada facilita y hace más cómodo el mantenimiento diario.

### Nuevo sistema de refrigeración con un mayor flujo de aire

Los puntos de lubricación del equipo de trabajo utilizan el rodamiento autolubrificante con periodos de lubricación ultratargos y están dispuestos en el centro para facilitar la lubricación. En especial, el sistema de lubricación automática eléctrica opcional cubre todos los puntos de lubricación de los dispositivos de trabajo y del rodamiento de giro.