



155WECR

excavadora con ruedas

EXCAVADORA DE RUEDAS



徐工徐工 助您成功
SOLID TO SUCCEED

Dirección de la empresa: N.º 26, calle Tuolanshan, Zona de Desarrollo Económico y Tecnológico, ciudad de Xuzhou, provincia de Jiangsu.

Código postal: 221001 Línea directa de atención al cliente: 400-110-9999

Dirección: Calle Tuolanshan n.º 26, Zona de Desarrollo Económico y Tecnológico, Ciudad de Xuzhou, Provincia de Jiangsu

Código postal: 221001 Línea directa: 400-110-9999



Sitio web oficial de XCMG
SITIO WEB OFICIAL DE XCMG



Cuenta de servicio XCMG
CUENTA DE SERVICIO XCMG

Potencia nominal: 115 kW

Peso operativo: 17600 kg

Capacidad estándar del cucharón: 0,6 m³

徐工徐工 助您成功
SOLID TO SUCCEED

La XE155WECR, recientemente actualizada, consolida la reputación de XCMG Group como una de sus excavadoras más vendidas y populares. Todas sus características están diseñadas pensando en las necesidades del cliente.

Diseñado en función de los requisitos, que incluyen potencia y caudal hidráulico suficientes, versatilidad, bajo consumo de combustible y bajas emisiones.

La XE155WECR, recientemente actualizada, consolida su reputación como una de las excavadoras más vendidas y apreciadas de XCMG. Todas sus características se han diseñado teniendo en cuenta las necesidades de los clientes, incluyendo potencia y caudal hidráulico suficientes, versatilidad, bajo consumo de combustible y bajas emisiones.

Durable:

DISEÑADO PARA DURAR:

Piezas fundidas reforzadas y puntos de pivote de acero forjado, así como brazos y varillas de alta resistencia, para soportar materiales de alto impacto. Los brazos articulados aumentan la versatilidad. Cableado de tuberías hidráulicas mejorado.

Proteja su inversión.

Piezas fundidas reforzadas, puntos de pivote de acero forjado y brazo y pluma reforzados de alta resistencia para soportar materiales de alto impacto. Pluma articulada para mayor versatilidad. Sistema de enrutamiento de líneas hidráulicas mejorado para proteger su inversión.

Funciones más potentes:

HECHO PARA HACER MÁS:

El producto está equipado con un sistema de herramientas multifuncional que puede satisfacer diferentes necesidades operativas, como excavar, triturar, agarrar y cortar; además, cuenta con un sistema de cambio rápido de herramientas para facilitar su sustitución.

El producto puede equiparse con un sistema de herramientas multifuncional para satisfacer diferentes requisitos operativos, como excavación, trituración, agarre, corte, etc.; el sistema de cambio rápido de herramientas está configurado para facilitar la sustitución de las mismas.

Soluciones de seguridad:

SOLUCIONES DE SEGURIDAD:

La seguridad es la principal consideración en el diseño de cada excavadora XCMG, y la cabina cumple con los estándares de certificación ROPS.

El sistema garantiza la seguridad del conductor; los suaves interruptores de cambio de marchas y los diversos botones de función iluminados permiten un funcionamiento preciso y exacto.

Funcionamiento sencillo de la máquina; pedal del acelerador electrónico para una aceleración más suave y una conducción más cómoda; diseñada con función de desaceleración.

Puede soportar diversas condiciones de conducción adversas.

El diseño de cada excavadora XCMG prioriza la seguridad. La cabina cumple con la certificación ROPS para garantizar la seguridad del conductor; el selector de marchas suave y los diversos botones de función con luz permiten operar la máquina con precisión y comodidad; el pedal del acelerador electrónico suaviza la aceleración y hace la conducción más cómoda, y la función de baja velocidad diseñada permite afrontar diversas condiciones de conducción difíciles.

Las funciones opcionales te ofrecen más:

LAS FUNCIONES OPCIONALES TE OFRECEN MÁS:

La XE155WECR está equipada con todas las características que los operadores esperan en la industria. Además, siempre cumple con...

Una variedad de dispositivos opcionales te sorprenderá.

La XE155WECR está equipada con todas las características que los operadores esperan en el sector. Además, siempre puede sorprenderte con una amplia gama de equipos opcionales.

Un sistema de chasis robusto y fiable:

SISTEMA DE CHASIS POTENTE Y FIABLE

Los tres modos de control de balanceo del eje delantero (Activado/Desactivado/Automático) proporcionan un mejor rendimiento de conducción en función de las condiciones de funcionamiento.

Rendimiento; las cajas de cambios de alta calidad y los ejes reforzados garantizan que el sistema de transmisión sea más adecuado para los entornos complejos de las excavadoras de ruedas.

Aplicación del medio ambiente.

El modo de control de giro del eje delantero de tres estados (encendido/apagado/automático) proporciona un mejor rendimiento de conducción según las condiciones de trabajo; la caja de cambios de alta calidad y el eje reforzado garantizan que el sistema de transmisión sea más adecuado para aplicaciones de excavadoras con ruedas en entornos complejos.

Si busca una máquina robusta de una marca duradera en la que pueda confiar para realizar su trabajo de manera eficiente, entonces nuestra XE155WECR es la mejor opción para usted.

Su diseño versátil y sus características innovadoras proporcionan el rendimiento que necesita para realizar una variedad de tareas exigentes.

Si busca una máquina robusta de una marca confiable y duradera que le permita realizar su trabajo con eficiencia, no busque más: nuestra XE155WECR es la solución. Su diseño versátil y sus innovadoras características le brindan el rendimiento que necesita para realizar diversas tareas exigentes.

Comodidad del operador:

COMODIDAD DEL OPERADOR:

Entre sus características destacan un asiento cómodo y ajustable, pedales de diseño ergonómico y un conjunto de columna de dirección ajustable; amplio espacio de almacenamiento con múltiples compartimentos, incluyendo una caja térmica y un sistema de climatización.

Equipado con asientos cómodos y ajustables, pedales dispuestos ergonómicamente y un conjunto de columna de dirección ajustable; amplio espacio de almacenamiento, múltiples compartimentos de almacenamiento, incluyendo un compartimento para bebidas frías y calientes y un sistema de climatización.

Control preciso:

CONTROL PRECISO:

Las marchas hacia adelante, punto muerto, marcha atrás y marchas cortas/altas del vehículo están ubicadas en la palanca de control derecha, que se ajusta a los hábitos de funcionamiento de los equipos de carretera, y también cuenta con control de crucero y funciones de reducción de velocidad.

Las posiciones de avance, punto muerto, marcha atrás y marchas cortas/altas del vehículo se encuentran en el joystick derecho, lo que está en consonancia con los hábitos de operación de la maquinaria vial e incluye funciones de crucero y de movimiento lento.

Motor potente:

MOTOR POTENTE:

El fiable motor Cummins B4.5 ofrece una entrega de potencia suave, proporcionando un rendimiento excelente a la vez que reduce las emisiones y el consumo de combustible.

El fiable motor Cummins B4.5 ofrece una entrega de potencia suave, proporciona una excelente potencia y reduce las emisiones y el consumo de combustible.

Resistente y duradero:

DURADERO Y RESISTENTE:

Las herramientas de diseño y análisis altamente especializadas, combinadas con pruebas de laboratorio, garantizan la robustez y durabilidad de todos los componentes, así como una alta eficiencia de producción.

Los materiales, la resistencia estructural y la tenacidad del producto han sido sometidos a rigurosas pruebas en las condiciones más extremas.

Las herramientas de diseño y análisis altamente especializadas, combinadas con pruebas de laboratorio, garantizan que cada componente sea duradero, y que la resistencia y tenacidad del material y la estructura del producto se prueben rigurosamente en las condiciones más extremas.

Diseño fácil de usar:

FÁCIL DE USAR:

El diseño industrial exterior está más en línea con la ergonomía, y viene de serie con un asiento con suspensión neumática y función de calefacción eléctrica, lo que resulta eficaz...

Alivia la fatiga del conductor tras largas jornadas de trabajo.

El diseño industrial exterior está más en consonancia con la tecnología ergonómica, y el asiento con suspensión neumática estándar y función de calefacción eléctrica puede aliviar eficazmente la fatiga del conductor después de trabajar durante mucho tiempo.





Excelente rendimiento y economía de combustible.

Excelente rendimiento y economía de combustible.

Alta eficiencia y potencia

Potente y eficiente

La XE155WECR le permite realizar tareas de forma eficiente y cómoda.

La XE155WECR hace que la realización de sus tareas sea eficiente y cómoda.

- El motor Cummins de alta potencia, importado de Gran Bretaña, junto con el sistema hidráulico de flujo positivo de Kawasaki, proporciona mayor potencia y mayor eficiencia de trabajo. **Motor Cummins de alta potencia importado de Gran Bretaña con sistema hidráulico de flujo positivo Kawasaki, más potente y eficiente.**
- Caminan rápido y pueden recorrer largas distancias por sí solos. Alta velocidad de desplazamiento y capacidad de autotransmisión en largas distancias. La transmisión automática ZF importada de alta calidad, junto con un sistema de control de suspensión ajustable de tres posiciones, proporciona mayor eficiencia de transmisión y un frenado más sensible. Transmisión automática ZF importada de alta calidad, con sistema de control de suspensión ajustable de tres estados para una mayor eficiencia de transmisión y un frenado más sensible.



Tecnología de adaptación de potencia

TECNOLOGÍA POWER MATCH

El XE155WECR está equipado con un motor Cummins B4.5 importado, que proporciona una entrega de potencia suave.

Es altamente sensible y puede proporcionar una salida continua, estable y potente a bajas velocidades.

Incorpora una función de ralentí automático para ahorrar combustible y utiliza un ventilador de baja velocidad y alta presión estática.

Reducir el consumo adicional de combustible y el ruido; diseñar un sistema de control de nueva generación que reduzca significativamente el consumo de combustible durante el funcionamiento.

El XE155WECR está equipado con un motor Cummins B4.5 importado, que tiene una salida de potencia estable y una respuesta rápida, y puede lograr una salida de potencia continua, estable y potente a baja velocidad. Tiene un sistema automático.

Función de ralentí para ahorrar combustible. Utiliza un ventilador de alta presión estática y baja velocidad para reducir el consumo de combustible y el ruido. Está diseñado con un sistema de control de nueva generación que reduce considerablemente el consumo de combustible durante su funcionamiento.

Ahorro de energía y protección del medio ambiente

Ahorro de energía y respetuoso con el medio ambiente.

- A partir de grandes cantidades de datos sobre las condiciones de funcionamiento de las excavadoras de ruedas, se desarrollaron curvas de potencia del motor personalizadas y datos de consumo de combustible del motor. Es económico y tiene un menor consumo de combustible. Curva de potencia del motor personalizada basada en macrodatos de las condiciones de excavación de las ruedas, buena economía de combustible del motor, menor consumo de combustible.
- Incorpora una función de ralentí automático para ahorrar combustible. Ahorro de combustible gracias a la función de ralentí automático. Cumple con los requisitos de la certificación CE europea. Cumple con los requisitos del marcado CE europeo.



La comodidad es la máxima prioridad.

La primera opción para la comodidad

La cabina XE155WECR cuenta con interruptores de cambio suaves y varios botones de función iluminados para un funcionamiento preciso, automático y de alta velocidad.

Funcionamiento sencillo de la máquina; pedal del acelerador electrónico para una aceleración más suave y una conducción más cómoda; diseñada con función de desaceleración.

Puede soportar diversas condiciones de conducción adversas.

La cabina del XE155WECR está equipada con un selector de marchas suave y varios botones de función con luz, que permiten operar la máquina de forma precisa y cómoda; el pedal del acelerador electrónico hace que la aceleración sea más suave y la conducción más cómoda, y la función de movimiento lento diseñada puede hacer frente a diversas condiciones de conducción difíciles.



fuerza

Fuerza

El XCMG XE155WECR utiliza un motor Cummins líder en la industria, que ahorra combustible.

Ahorra combustible y cumple con las normativas de emisiones Stage V/Tier 4 F.

El motor Cummins, líder en la industria, ahorra combustible y cumple con las normas de emisiones Stage V/Tier 4 F, impulsa el XCMG XE155WECR.

Tecnología de control avanzada

Tecnología de control avanzada

El diseño industrial se ajusta a los principios ergonómicos, es avanzado pero sencillo de manejar y es ajustable.

El volante y el reposabrazos mejoran la experiencia de conducción.

El diseño industrial se ajusta a la ergonomía, es avanzado y fácil de manejar, e incluye un volante ajustable y un reposabrazos para mejorar la experiencia de conducción.

Aire acondicionado controlable

Aire acondicionado

Cuenta con funciones de calefacción y refrigeración, dirección del flujo de aire ajustable manualmente y múltiples velocidades del ventilador.

Disponible para su selección.

El aire acondicionado tiene función de calefacción y refrigeración. La dirección de la salida de aire se puede ajustar manualmente. También dispone de varias velocidades de viento.

Asiento con suspensión neumática

asientos con suspensión neumática

La configuración estándar incluye asientos con suspensión neumática y calefacción eléctrica, lo que reduce eficazmente la fatiga del conductor durante la conducción prolongada.

Fatiga laboral.

Asientos con suspensión neumática de serie y función de calefacción eléctrica, que alivian eficazmente la fatiga del operario tras largas jornadas de trabajo.

Componentes de estabilidad

Componentes de estabilidad

La hoja de la excavadora con contrapeso y los componentes de estabilidad de los estabilizadores fueron sometidos a rigurosos cálculos y pruebas.

Las pruebas garantizan la durabilidad y la estabilidad de la máquina.

Los componentes de estabilidad del bulldozer y los estabilizadores, que están sometidos a un proceso de ponderación, han sido rigurosamente calculados y probados para garantizar la durabilidad y la estabilidad de la máquina.





CÓMODO Y FÁCIL DE CONTROLAR

Control sencillo y fácil

Interfaz máquina

Interfases de máquina

Todas las interfaces de la máquina están diseñadas ergonómicamente para un control y una eficiencia óptimos, mejorando así la productividad y el bienestar en el lugar de trabajo. Los interruptores se han simplificado.

El control de la climatización ahora está integrado en el teclado para facilitar su ajuste.

Todas las interfaces de la máquina están diseñadas ergonómicamente para un control y una eficiencia óptimos, lo que se traduce en una mayor productividad y un mejor ambiente de trabajo. Los interruptores se han simplificado y el control de la climatización ahora está integrado en el panel de control para facilitar los ajustes.

Las marchas hacia adelante, punto muerto, marcha atrás y marchas cortas/altas del vehículo están ubicadas en la palanca de control derecha, que se ajusta a los hábitos de funcionamiento de los equipos de carretera, y también cuenta con control de cruce y funciones de reducción de velocidad.

Las posiciones de avance, punto muerto, marcha atrás y marchas cortas/altas del vehículo se encuentran en el joystick derecho, lo que está en consonancia con los hábitos de operación de la maquinaria vial e incluye funciones de cruce y de movimiento lento.

El joystick de alta sensibilidad y manejo sencillo, junto con los controles claros y prácticos, permiten operar el dispositivo con la máxima facilidad de uso.

Los pequeños esfuerzos permiten un trabajo fluido y seguro, mejorando así la comodidad y la eficiencia.

Los joysticks de alta sensibilidad y fácil manejo, junto con unos controles claros y prácticos, le permiten trabajar de forma fluida y segura con un mínimo esfuerzo, lo que aumenta la comodidad y la eficiencia.

El uso de un sistema de frenado lateral en las ruedas hace que el frenado de la máquina sea más eficaz.

El sistema de frenado lateral de las ruedas hace que el frenado de la máquina sea más eficaz.

El sistema hidráulico de flujo positivo controlado electroquímicamente ofrece una alta precisión de control.

Sistema hidráulico de flujo positivo controlado electrónicamente con alta precisión de control.

Válvula principal Kawasaki 13RB, brazo controlado eléctricamente, distribución de flujo más precisa y mejor operatividad general de la máquina. Más cómodo.

La válvula principal Kawasaki 13RB y la pluma controlada electrónicamente proporcionan una distribución del flujo más precisa y un control más cómodo de la máquina.

Bomba doble de gran cilindrada Kawasaki de 80 cc, para una mayor eficiencia.

Kawasaki 80cc, bomba doble de gran cilindrada, más eficiente.



FIABILIDAD

Fiabilidad

Diseñado para ofrecer robustez y seguridad a largo plazo.

Diseñado para ofrecer robustez y seguridad a largo plazo.

XCMG ha desarrollado uno de los procedimientos de prueba de resistencia y fiabilidad más rigurosos, demostrando durabilidad en las condiciones más extremas, lo que lo convierte en el producto más popular en su mercado nacional.

Una de las marcas líderes. XCMG fabrica continuamente las máquinas más duraderas para reducir los costos de propiedad; el robusto bastidor superior, la estructura del chasis y los accesorios frontales demuestran su resistencia en condiciones de trabajo difíciles.

Para resaltar su verdadero valor y garantizar una mayor productividad.

XCMG ha desarrollado uno de los procedimientos de prueba más rigurosos para evaluar la resistencia y la fiabilidad. XCMG ofrece durabilidad incluso en las condiciones más extremas, lo que la convierte en una de las marcas más populares en su mercado nacional.

Fabricamos continuamente máquinas de máxima durabilidad para reducir los costos de propiedad. El robusto bastidor superior, la estructura del tren de rodaje y los accesorios frontales demuestran su valía en condiciones de trabajo exigentes y garantizan una mayor productividad.



El sistema de marcha ha sido sometido a más de 100.000 horas de pruebas en múltiples condiciones y cuenta con una alta eficiencia de transmisión.

Al 90%.

El dispositivo portátil ha sido verificado tras más de 100.000 horas de funcionamiento, y su eficiencia de transmisión es superior al 90%.

Optimice la curva del acelerador electrónico para garantizar un arranque suave y sin sacudidas, así como la estabilidad general de la máquina.

Y la coordinación es más estable.

Gracias a una curva de aceleración optimizada y controlada electrónicamente, se consigue un arranque suave y sin sobresaltos, y la estabilidad y coordinación de toda la máquina son más fluidas.



Equipado con un motor Cummins B4.5 importado, ofrece una entrega de potencia suave y una gran capacidad de respuesta.

Puede lograr una salida de potencia continua, estable y potente a bajas velocidades.

Equipado con un motor Cummins B4.5 importado, ofrece una potencia de salida estable y una respuesta sensible, lo que permite obtener una potencia de salida continua, estable y potente a baja velocidad.

Se pueden añadir diversos accesorios de trabajo opcionales para maximizar la utilización del equipo;

Ofrece tres modos de conducción: alta velocidad, baja velocidad y conducción lenta, adaptándose a diversos terrenos complejos.

Se puede seleccionar una variedad de implementos de trabajo para maximizar la utilización del equipo; se dispone de tres modos de conducción (alta velocidad, baja velocidad y velocidad lenta) para adaptarse a diversos terrenos complejos.



Excelente mantenibilidad

Excelente capacidad de servicio

Nuestras máquinas están diseñadas para un mantenimiento sencillo y rutinario, y los técnicos especializados de XCMG brindan asistencia adicional cuando sea necesario. Para sacar el máximo provecho de su máquina, elija el paquete que mejor se adapte a sus necesidades entre nuestra amplia gama de contratos de servicio. Maximizar el tiempo de actividad, la productividad y el valor residual convierte a la XE155WECR en una opción asequible y rentable.

Nuestras máquinas están diseñadas para un mantenimiento rutinario sencillo, y contamos con técnicos especializados de XCMG disponibles para brindar asistencia adicional si es necesario. Para sacar el máximo provecho de su máquina, elija el paquete que mejor se adapte a sus necesidades entre nuestra amplia gama de contratos de servicio. El tiempo de actividad, la productividad y el valor residual se maximizan, lo que convierte a la XE155WECR en una opción económica y rentable.

Los sistemas de lubricación centralizada eléctricos son más prácticos y ahorran mano de obra.

El sistema de lubricación centralizada eléctrica libera al operario de preocupaciones y le ahorra esfuerzo.

La curva del acelerador electrónico se ha optimizado para garantizar un arranque suave y sin sacudidas, lo que se traduce en un rendimiento y una coordinación más

estables en general de la máquina.

Gracias a una curva de aceleración optimizada y controlada electrónicamente, se consigue un arranque suave y sin sobresaltos, y la estabilidad y coordinación de toda la máquina son más fluidas.



Motor

	XE155WECR
Marca/modelo del motor	Cummins/B4.5
Potencia nominal/rpm	115 kW/2000 rpm
Accesorios opcionales (Opcional)	124 mm
Diámetro del cilindro	107 mm
Número de cilindros	4
Par máximo/rpm	712 N·m/1200 rpm
Desplazamiento	4,5 L

Sistema hidráulico

	XE155WECR
Bomba principal	2 bombas de caudal variable
Bomba de toma de fuerza (PTO)	2 bombas de engranajes
Caudal de la bomba PTO	38 + 18 L/min
Presión de la bomba de la toma de fuerza; Presión de la bomba de la toma de fuerza; Caudal máximo del sistema principal; Presión del sistema principal.	21 MPa 2 × 160 L/min 34,3 MPa
Presión principal del sistema (presión de refuerzo) Presión máxima del sistema (presión de potencia)	37,4 MPa
Presión del sistema piloto	3,9 MPa
Presión de la bomba de la toma de fuerza; Presión del sistema de tracción;	21 MPa 31,4 MPa
Presión del sistema de giro	25,5 MPa

Rendimiento principal

	XE155WECR
Velocidad de desplazamiento (alta/baja) Velocidad de balanceo	10-35 km/h 9 rpm
Par de giro máximo; Capacidad de ascenso	30,62 kN·m 25,5° (47,7%)
Fuerza de excavación del brazo (ISO) Fuerza de excavación de la cuchara (ISO) Fuerza de tracción máxima	80 kN 100 kN 83 kN

Cabina estándar

	XE155WECR
OIS 10262:1998 (OPG)	✓
-12117OIS 2:2008 (ROPS)	✓

Capacidades de fluidos

	XE155WECR
Capacidad del tanque de combustible	200 L
Capacidad del tanque de DEF de orina	24 L
Capacidad del tanque de aceite hidráulico	110 L



Capacidad de levantamiento

Capacidades de elevación



Tamaño y rango de funcionamiento

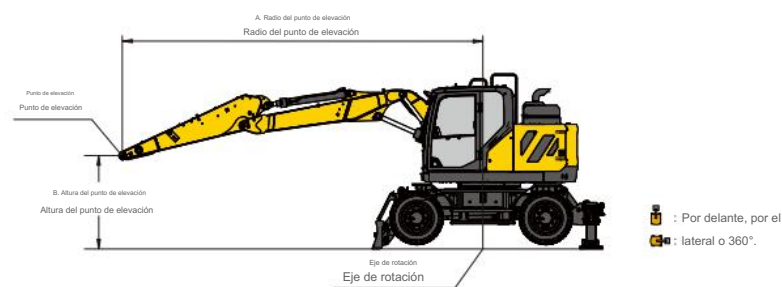
Dimensiones y rango de funcionamiento

XE155WECR

■ Nunca intente levantar ni sostener ninguna carga que exceda la capacidad de elevación nominal dentro del radio y la altura de elevación especificados. El punto de elevación se encuentra en el anillo de elevación de la pluma.

Nunca intente levantar ni sostener una carga que exceda la capacidad de elevación nominal con el radio y la altura de elevación especificados. El punto de elevación se encuentra en el ojo de elevación del brazo.

B	A	1,5 m		3,0 m		4,5 m		6,0 m		Radio máximo En Max.Reach		
		☺	☹	☺	☹	☺	☹	☺	☹	☺	☹	A
7,5 m	--					*4,04	*4,04			*3,07	4,78/16	4,78 m
6,0 m	--					*4,52	*4,52	*3,35	*3,35	*2,61	6,15/20	6,15 m
4,5 m	--					*5,12	*5,12	*4,65	*3,89	*2,45	6,94/23	6,94 m
3,0 m	--					*6,23	*6,23	*5,07	*3,79	*2,43	7,33/24	7,33 m
1,5 m	--					*7,28	*5,52	*5,54	*3,69	*2,53	7,41/24	7,41 m
0,0 m	--			*5,75	*5,75	*7,76	*5,37	*5,76	*3,61	*2,76	7,18/23	7,18 m
-1,5 m	--			*9,91	*9,91	*7,5	*5,34	*5,48	*3,59	*3,23	6,59/22	6,59 m



La capacidad de elevación marcada con un asterisco (*) está limitada por la capacidad hidráulica; consulte la nota 2.

Las capacidades de elevación marcadas con un asterisco (*) están limitadas por la capacidad hidráulica; consulte la nota 2.

Para determinar la capacidad de elevación neta admisible de la máquina, se debe restar el peso de las eslingas y de cualquier dispositivo auxiliar de elevación. La capacidad de elevación se basa en que la máquina esté colocada sobre un terreno firme y nivelado. El operador debe tener en cuenta las condiciones de trabajo, como terrenos blandos o irregulares. Antes de operar la máquina, el operador debe familiarizarse con los procedimientos de seguridad que se encuentran en el manual correspondiente.

Para determinar la capacidad de elevación neta permitida para la máquina, se debe restar el peso de las eslingas y de cualquier dispositivo auxiliar de elevación de la capacidad de elevación nominal. La capacidad de elevación se basa en que la máquina se encuentre sobre un terreno firme y nivelado. El operador debe tener en cuenta las condiciones de trabajo, como terrenos blandos o irregulares. Antes de operar la máquina, el operador debe familiarizarse con los procedimientos de seguridad que se encuentran en el manual correspondiente.

1. La capacidad de elevación indicada en la tabla no incluye el uso de empuje externo.

1. Las capacidades de elevación que aparecen en la tabla se refieren al caso en el que no se incluye ninguna intervención de empuje externo.

2. La capacidad de elevación de la mesa no debe exceder el 75% de la carga mínima de vuelco ni el 87% de la capacidad hidráulica.

2. Las capacidades de elevación indicadas en la tabla no deben exceder el 75% de la carga mínima de vuelco ni el 87% de la capacidad hidráulica.

3. La posición más inestable es en el lateral de la excavadora.

3. La posición menos estable es la del lado de la excavadora.

4. La tabla de capacidad de elevación se aplica únicamente a las máquinas que fueron fabricadas originalmente y ensambladas normalmente por el fabricante.

Nota 4 La tabla de capacidad de elevación se aplica únicamente a las máquinas fabricadas originalmente y ensambladas normalmente por el fabricante.

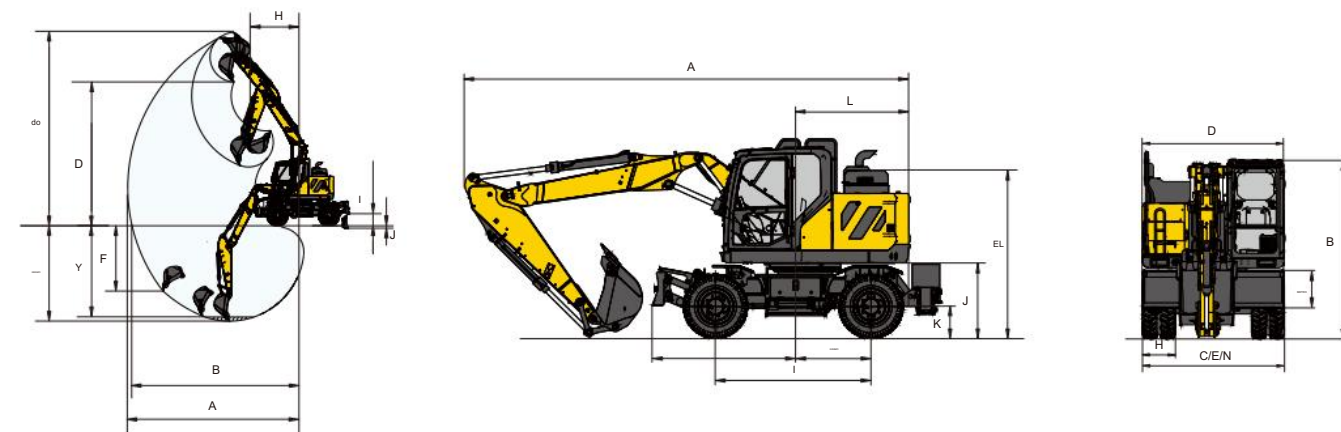
5. La masa operativa nominal de la máquina es de 17.600 kg, que incluye una pluma de 4,9 m, un brazo de 2,51 m, un contrapeso de 2.700 kg, todos los fluidos de trabajo y un operador de 75 kg (165 lb), sin incluir la cuchara.

6. La capacidad de elevación deberá cumplir con la norma ISO 10567:2007.

6. La capacidad de elevación deberá estar de acuerdo con la norma ISO 10567:2007.

7. Para todas las configuraciones de vía, la capacidad de elevación se mantiene dentro de un margen de ±5%.

7. Para todas las configuraciones de especificaciones de la vía, la capacidad de elevación se mantiene dentro de ±5%.



Rango de funcionamiento

		XE155WECR
A	Alcance máximo; Alcance máximo en	8646 mm
B	GRP; Altura máxima de excavación; Altura máxima de	8426 mm
∞	descarga; Profundidad de excavación en piso	9776 mm
D	nivelado de 8 pies; Profundidad máxima de excavación	7268 mm
Y	vertical; Profundidad máxima de excavación; Radio mínimo de	4599 mm
F	giro; Altura máxima de elevación de la hoja topadora; Profundidad	4229 mm
--	máxima de corte de la hoja topadora.	4805 mm
H		2859 mm
I		534 mm
J		98 mm

Dimensiones

		XE155WECR
A	Longitud total, altura total,	7992 mm
B	anchura total, anchura	3327 mm
∞	de la superestructura,	2510 mm
D	anchura del chasis (extendido/retraído),	2490 mm
Y	radio de giro mínimo, distancia del eje delantero al centro de giro, anchura	2510 mm
F	de la vía, distancia entre ejes, distancia al suelo	7300 mm
--	del contrapeso, distancia mínima al suelo, radio de giro de la cola, altura de la	1500 mm
H	hoja topadora, anchura de	580 mm
I	la hoja topadora	2600 mm
J	(desplegada/plegada), altura del capó del motor	1262 mm
K		350 mm
L		1750 mm
--		648 mm
--		2495 mm
EL	Altura del capó	2578 mm

Equipamiento estándar y opcional

Equipos de trabajo

Pluma de 4,9 m, brazo de

2,51 m y válvulas de seguridad

para los cilindros de la pluma y el brazo.

Taxi

Cabina con

protección completa

Radio AM/FM con Bluetooth

radio DAB

Sistema hidráulico: Joystick proporcional

izquierdo, joystick proporcional derecho; hoja

topadora y disparador de salida.

Sistema eléctrico

Idiomas de visualización: chino, inglés, español, portugués, francés, alemán, italiano, turco

Idiomas de visualización: chino, inglés, español, portugués, francés,

Cámaras derecha y trasera

alemanas, italianas y turcas

Configuración de otros equipos

Contrapeso de 2,7 toneladas; sistema

de lubricación centralizada eléctrica; bomba de llenado de combustible.

Chasis Tren de rodaje

Neumáticos 10.00-20-16PR

Accesorios: Alicates de pulgar (incluye

cilindro y kit); Martillo 1: Martillo hidráulico lateral; Cuchara de uso general: capacidad de 0,7 m³; Cuchara

de uso intensivo 1: capacidad de 0,6 m³, 1346 mm de ancho, 867 kg de peso

(estándar); Acoplamiento rápido hidráulico XCMG o Miller.

Configuración estándar:

Configuración opcional:

*Es posible que algunos equipos estándar u opcionales no estén disponibles en determinados mercados.

Es posible que algunos de estos equipos estándar u opcionales no estén disponibles en determinados mercados.

* Las imágenes pueden contener accesorios y dispositivos opcionales que no están disponibles en su región.

* Las imágenes pueden incluir accesorios y equipos opcionales que no están disponibles en su zona. • Los materiales y las especificaciones están sujetos a cambios sin previo aviso.

Los materiales y las especificaciones están sujetos a cambios sin previo aviso. Para obtener más información

o para personalizar una máquina según sus necesidades, póngase en contacto con su distribuidor local de XCMG.

• Para obtener más información sobre la disponibilidad o para personalizar su máquina según las necesidades de su aplicación, póngase en contacto con su distribuidor local de XCMG.



El mejor servicio, garantizado por XCMG.

Servicios óptimos , Garantía XCMG



Accesorios seleccionados para maquinaria XCMG
Accesorios aprobados por XCMG



Piezas originales
Piezas originales



Garantía extendida
Extensión de garantía



Plan de financiación
Soluciones financieras



Control de mantenimiento
Mantenimiento contrato



Procesamiento remoto de información
Telemática

Solución integrada profesional Soluciones profesionales integradas completas

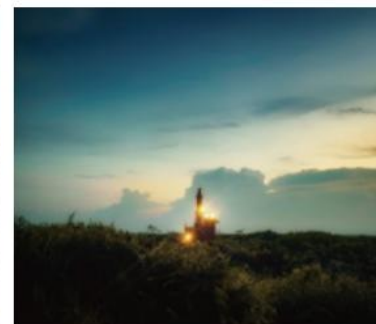
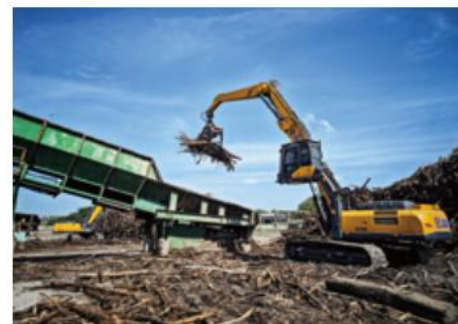
El Grupo XCMG se ha labrado una sólida reputación por la calidad, fiabilidad y durabilidad de su maquinaria de construcción. Además, el Grupo XCMG ha ido... Hemos establecido una red de servicios para proporcionar continuamente a nuestros clientes soluciones completas, localizadas, integradas y eficientes.

El grupo XCMG se ha forjado una sólida reputación basada en la calidad, la fiabilidad y la durabilidad de su maquinaria de construcción. Además, XCMG ha ido estableciendo gradualmente una red de servicio para proporcionar constantemente soluciones completas, integradas y altamente eficientes a nivel local para todos sus clientes.

Ofreciéndole servicios integrales Amplia gama de servicios listos para usted.

Para atender sus necesidades con la mayor rapidez posible, un técnico de servicio de XCMG del centro de servicio más cercano se desplazará a su lugar de trabajo. Ofrecemos servicios integrales. Nuestros servicios le ayudan a reducir costes y aumentar la eficiencia.

Para responder a sus necesidades con la mayor rapidez posible, los expertos de XCMG se dirigen a su obra desde una de nuestras instalaciones más cercanas. Ofrecemos una gama completa de servicios para reducir sus costes totales y aumentar sus ingresos.



Sistema global de repuestos XCMG



XCMG

SÓLIDO PARA TRIUNFAR

