

Todos los derechos reservados.

Los materiales y las especificaciones pueden cambiar sin previo aviso.
Las máquinas presentadas en las fotos pueden incluir equipamiento adicional.
Consulte con su distribuidor de XCMG para conocer las opciones disponibles.



Excavadoras hidráulicas
XE155ECR




PARA ALCANZAR EL ÉXITO



XCMG European Sales and Services GmbH

Dirección: Europark Fichtenhain B 4,47807 Krefeld, Alemania
Tel: +49 (0) 2151 8206 890
Fax: +49 (0) 2151 8206 899
Correo electrónico: info@xcmg-ess.de

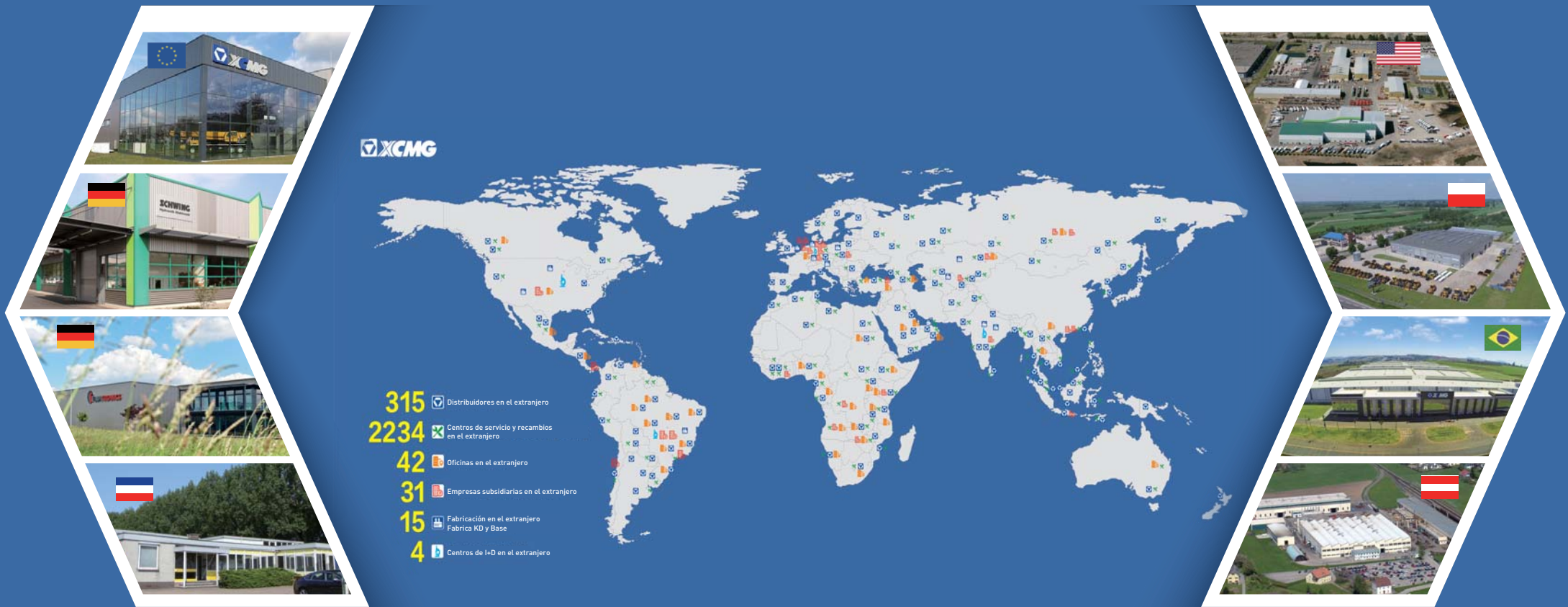
XUZHOU CONSTRUCTION MACHINERY GROUP IMP. & EXP.CO., LTD

Dirección: N.º 1, Tuolanshan Road, Distrito de desarrollo económico y tecnológico de Xuzhou, Jiangsu, China 221004
Tel: +86 (0) 516 8773 9703
Fax: +86 (0) 516 8773 9230
Correo electrónico: europa@xcmg.com

www.xcmg.com

Potencia nominal: 90 kW
Peso operativo: 16,7 t
Capacidad del cazo de serie: 0,52 m³





PRESENTACIÓN DE XCMG

XCMG es una empresa líder valorada en 100 mil millones de RMB, con la mayor escala, el mejor nivel tecnológico, el mayor volumen de exportaciones y una alta competitividad e influencia en la industria de la maquinaria de construcción en China. Ha ocupado el primer puesto en la industria china de maquinaria de construcción durante décadas y, actualmente, es la tercera a nivel mundial, además de estar en el puesto 395 entre las 500 mejores marcas del mundo.

Los principales productos de XCMG consisten en 16 categorías de equipos, como la maquinaria de elevación, de excavación, de hormigón, de minería, de movimiento de tierras, de carreteras, etc., además de tres categorías de componentes claves, como el sistema hidráulico, el de transmisión y el de control eléctrico. Entre los mencionados anteriormente, la maquinaria de elevación es la número uno del mundo, y engloba una solución de maquinaria de construcción y mantenimiento de carreteras, maquinaria de pilotaje y la maquinaria de hormigón.

XCMG ha acumulado más de 8000 patentes aprobadas, incluidas más de 1900 patentes de invención y más de 130 patentes PCT internacionales. Entidades de centros de I+D, las plantas de fabricación o las fábricas de KD están en funcionamiento en más de 10 países, como Alemania, Estados Unidos, Brasil y la India; XCMG también ha adquirido tres empresas europeas, incluida Schwing, en Alemania. La planta de fabricación de Brasil, que ha recibido una inversión de 350 millones de dólares para construir fábricas en terreno limpio, se ha convertido en un modelo de cooperación económica entre China y Brasil. Actualmente, los productos de XCMG se exportan a 187 países y regiones, lo que abarca el 97 % de los países de la zona de La Franja y la Ruta. En el negocio de las exportaciones a 35 países, la proporción de XCMG se sitúa en el puesto n.º1, con un primer lugar constante dentro de la industria china en términos de volumen de exportación anual y de ingresos en el extranjero.

XCMG EN EUROPA

Desde los años 90, cuando ya era una marca conocida en la industria europea, XCMG ha sido uno de los principales fabricantes internacionales, proporcionando productos y servicios en todo el continente. Gracias a su rápido crecimiento en los últimos años, XCMG está construyendo gradualmente una red integral que incluye: departamentos de I+D, distribución local, gestión de la cadena de suministro y un centro integrado de servicios al cliente y formación.

En la actualidad, XCMG tiene 3 filiales en funcionamiento, con más de 100 empleados multinacionales en Europa:
- ERC XCMG European Research Center GmbH
- ESS XCMG European Sales and Services GmbH
- EPC XCMG European Purchasing Center GmbH

XCMG también cuenta con un recurso de más de 100 sucursales de concesionarios locales en toda Europa, con lo que genera toda una cadena de valor que atiende a todo el mercado europeo, incluyendo la venta, el servicio, la financiación, el reciclaje de equipos usados, etc.

Estamos implementando nuestra estrategia de globalización de forma activa y continua. Nuestro equipo internacional de primera clase cuenta con muchos años de experiencia profesional y una excelente capacidad de gestión intercultural. Con una sólida combinación de conocimientos y experiencia práctica en un contexto multicultural, creamos un valor real y ofrecemos un alto nivel de retorno de la inversión a nuestros clientes europeos.



La XE155ECR de XCMG refuerza la reputación conseguida por la serie anterior basada en la calidad, la fiabilidad y la durabilidad. Sus mejoras ofrecen la mejor eficiencia del combustible de su clase sin renunciar a la potencia, reduciendo las emisiones y el consumo y aumentando la productividad.

Si busca realizar su trabajo con una marca duradera, puede confiar en XCMG, y no busque más allá de nuestra XE155ECR.

► **FIABILIDAD:**

Incluso en las condiciones más duras, XCMG tiene como objetivo fabricar productos de larga duración. XCMG tiene ya una larga relación con los mejores proveedores de componentes del mundo. Los motores Cummins, las bombas hidráulicas KPM de Kawasaki, la válvula de control principal y el motor de oscilación, y los motores de traslación de alta calidad le garantizan el mejor rendimiento. Los cilindros sobredimensionados, junto con los bulones reforzados de larga duración y los calzos y casquillos de polímero, garantizan el mejor rendimiento con una durabilidad inmutable.

► **PRODUCTIVIDAD Y EFICIENCIA:**

Las fuertes e inigualables fuerzas de excavación del cazo y del brazo dan a la XE155ECR la capacidad de realizar diversos trabajos con una excelente productividad y eficiencia.

► **SOLUCIONES DE SEGURIDAD:**

Cámaras de visión trasera y a la derecha y grandes espejos laterales, una potente iluminación LED, peldaños y plataformas antideslizantes. Barandillas para un acceso seguro a la estructura superior. La cabina ROPS [del inglés, Roll Over Protective Structure] y la OPG [del inglés, Operator Protective Guard] garantizan la seguridad del operador.

► **VERSATILIDAD:**

Hay disponibles múltiples tamaños de pluma y brazo, junto con configuraciones especiales, para llevar a cabo con eficacia cualquier tarea que requiera su negocio.

► **CONTROL DE LOS IMPLEMENTOS:**

El sistema de control inteligente de la máquina y de implementos que hemos desarrollado permite realizar tareas como la trituración, la demolición, la compactación, el fresado, la elevación y muchas más. El sistema apoya al operador de forma sencilla en los trabajos más exigentes y complicados. Se utiliza la bomba de toma de fuerza para controlar de forma independiente la rotación del implemento multifuncional y así reducir la interferencia entre las acciones complejas.

► **COMODIDAD:**

La cabina de nueva generación cuenta con un amplio espacio, una mayor ergonomía de los controles, bajos niveles de ruido y de vibración y una excelente visibilidad panorámica. Un asiento con suspensión neumática calefactada totalmente ajustable y aire acondicionado con climatizador de serie.

► **CONTROLABILIDAD:**

8 modos de implemento y 3 de potencia, control proporcional con un monitor TFT LCD a color de 8" fácil de usar.

► **GRAN POTENCIA:**

El motor Cummins B4.5, que cumple con Stage V, es excepcionalmente potente y eficiente en el consumo de combustible, con un alto par a bajas revoluciones, y está equipado con un filtro de partículas diésel (DPF) y un sistema de regeneración asociado para reducir las emisiones.

► **FILTRACIÓN AVANZADA:**

Filtros y limpiadores de fácil acceso y gran eficacia que eliminan toda la contaminación del lugar de trabajo y protegen su inversión de la mejor manera posible.

► **MANTENIMIENTO SIMPLE Y FÁCIL:**

Fácil acceso a todos los compartimentos. Los códigos de avería y los informes están disponibles directamente desde el monitor.

► **DURABILIDAD DEL BASTIDOR INFERIOR:**

El bastidor inferior en forma de X diseñado por CAE permite una distribución uniforme del peso, incrementa la estabilidad y evita los daños causados por las rocas y los escombros.

► **Radio de oscilación de la cola reducida:**

El radio de giro de la parte trasera ultracorta facilita el trabajo en espacios pequeños. Esta máquina no solo tiene el radio de giro trasero corto, sino también el delantero. En áreas urbanas, es una gran ventaja cuando solo dispone de 4 m para girar.





Excelente rendimiento y ahorro de combustible

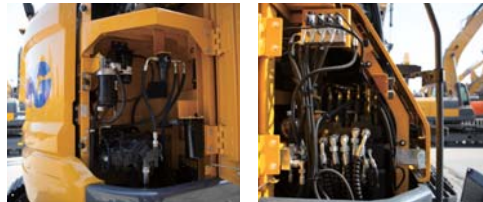
► Potencia sin concesiones

La XE155ECR consigue que su trabajo sea eficiente y cómodo.

El sistema hidráulico Kawasaki-KPM optimizado se asegura que toda esa potencia de motor se use de la mejor forma posible al proporcionar un bombeo máximo y preciso de forma suave.

Se utiliza una bomba de toma de fuerza para optimizar el caudal y la potencia en diferentes condiciones de trabajo; la acción combinada está más coordinada y es más precisa con el control independiente de la bomba de las líneas de los implementos giratorios.

Toda esa potencia ha incrementado de forma fiable la capacidad de excavación y de elevación y la fuerza de tracción. Una mayor eficiencia del combustible implica una reducción de los costes y del impacto medioambiental.



TECNOLOGÍA POWERMATCH

La XE155ECR está equipada con un motor Cummins B4.5. Es famoso por su excelente eficiencia en el consumo de combustible, su fiabilidad y sus largos intervalos de mantenimiento, y combina una potencia excepcional y un alto par a bajas revoluciones.

La tecnología de reducción catalítica selectiva (SCR), combinada con un filtro de partículas diésel (DPF), garantiza el cumplimiento de la normativa Stage V.

Si el motor es el corazón de la excavadora, el sistema de control inteligente XICS (XCMG Intelligent Control System) es su cerebro, que proporciona un enlace de comunicación perfectamente sincronizado entre la ECU (unidad de control electrónico) del motor y el sistema hidráulico. El sistema bus CAN (siglas del inglés Controller Area Network) permite un flujo constante de información entre el motor y el sistema hidráulico, de modo que la potencia se suministra exactamente cuando se necesita.

TECNOLOGÍA DE AHORRO DE COMBUSTIBLE

- La posibilidad de elegir entre 3 modos de potencia y 8 modos de implemento garantiza un rendimiento óptimo en todas las condiciones.
- Control electrónico del consumo de combustible.
- La función de ralentí automático reduce la velocidad del motor cuando los controles están inactivos durante un tiempo preestablecido o cuando se apaga la palanca de seguridad. El motor volverá a la velocidad original seleccionada de forma inmediata cuando el operador toca los controles.
- Para proporcionar una refrigeración óptima, la velocidad del ventilador está controlada por un embrague viscoso que permite reducir el ruido del ventilador y mejorar la eficiencia del combustible.

Mantenimiento hidráulico sencillo:

- Sustitución del aceite hidráulico a las 2000/4000 horas (según el tipo de aceite hidráulico).
- Sustituya el filtro de retorno del aceite hidráulico después de 500 horas.
- Sustitución del elemento filtrante de aspiración de aceite hidráulico después de 2000 horas.

Menos mantenimiento del motor:

- Sustitución del filtro de diésel del motor a las 500 horas.
- Sustitución de aceite y filtro del motor a las 500 horas.
- Los largos intervalos de servicio garantizan un tiempo de inactividad limitado.





Primera elección por comodidad

La cabina de la XE155ECR está diseñada para apoyar el aumento de la productividad con un entorno espacioso y cómodo para el operador.

La cabina presurizada está certificada por la ISO para su seguridad y ofrece un cómodo asiento con calefacción y suspensión neumática totalmente ajustable, con varios compartimentos de almacenamiento y una clara visión panorámica del lugar de trabajo. Los niveles reducidos de ruido y vibración con el aire acondicionado automático harán que su jornada laboral sea más fácil y cómoda.



Potencia

La XE155ECR de XCMG cuenta con un motor Cummins líder en el sector que ahorra combustible y cumple con la normativa de emisiones Fase V/Tier 4 F.

Tecnología de control avanzada

Ergonómica, avanzada y fácil de manejar: la palanca de mando proporcional de Kawasaki ofrece un control ultrapreciso y suave de todos los movimientos.

La orientación de los rodillos y los botones de la palanca de mando es ajustable.

Aire acondicionado con control de climatización automático

El aire acondicionado tiene la función de calefacción y enfriamiento. La dirección de la salida de aire se puede ajustar con la mano. También dispone de múltiples velocidades del aire.

Radio con Bluetooth, MP3 y USB de serie y radio DAB como opción

La radio FM con Bluetooth viene de serie, y se puede pedir la radio DAB de forma opcional.

Espacio de almacenamiento

La nueva cabina cuenta con 4 compartimentos de almacenamiento, incluyendo una caja, una caja de almacenamiento para revistas y periódicos y un portavasos.

Suspensión de la cabina

Incluso en situaciones de trabajo más duras, el nuevo sistema de suspensión mejorado de la cabina amortigua y suaviza las sacudidas no deseadas en el lugar de trabajo.

Control de acoplamiento rápido

Un sistema hidráulico de acoplamiento rápido estándar con tuberías le permite cambiar los implementos fácilmente desde el asiento del operador. Facilita los sistemas más comunes.



- 1 Estación del operador
- 2 Pedales de traslación ergonómicos
- 3 Asiento con suspensión neumática y calefacción
- 4 Aire acondicionado y calefacción general
- 5 Palancas de mando hidráulicas proporcionales
- 6 Altavoces de alta calidad
- 7 Pedal de control del martillo
- 8 Interruptor de parada del motor
- 9 Monitor LCD a color
- 10 Palanca de seguridad



Control simple y fácil

► Interfaz de la máquina

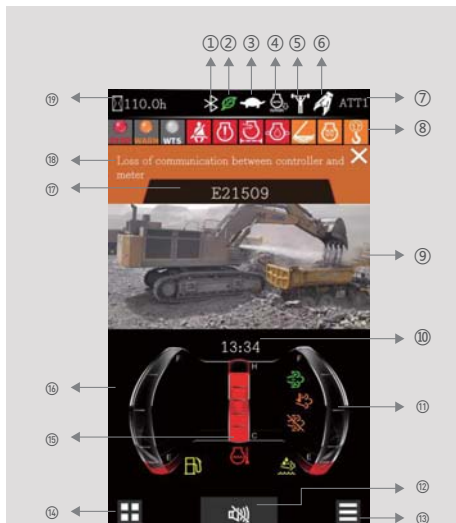
Todas las interfaces de la máquina, incluidas las palancas de mando, el teclado, el panel y el monitor LCD de mayor tamaño, están diseñadas ergonómicamente para lograr un control y una eficiencia óptimos, lo que se traduce en un aumento de la productividad y del bienestar en el lugar de trabajo. Los interruptores se han simplificado y el control climático está ahora integrado en el teclado para realizar ajustes fácilmente.

- El nuevo monitor TFT LCD multifunción de 8" muestra una gran variedad de información técnica útil, que permite comprobar el estado y los ajustes de la máquina de un vistazo.
- Las palancas de mando de alta sensibilidad y bajo esfuerzo y los controles claros y cómodos le permiten trabajar de forma suave y segura con el mínimo esfuerzo para incrementar la comodidad y la eficiencia.
- Las nuevas funciones auxiliares proporcionales ajustables permiten un control preciso y suave de sus implementos.

Monitor inteligente

El monitor TFT de 8" mejorado cuenta con una pantalla diurna y nocturna con acceso total del usuario a los ajustes de la máquina y a los datos de funcionamiento. Cualquier anomalía se muestra claramente en la pantalla, lo que le permite trabajar con seguridad y confianza con una visión general precisa de todas las condiciones. Se puede supervisar toda la información importante desde la pantalla principal.

- | | |
|---------------------------------------|-------------------------------|
| 1. Bluetooth | 2. Icono de ahorro de energía |
| 3. Velocidad de traslación (A/B) | 4. Ralentí automático |
| 5. Aumento de potencia | 6. Modo de trabajo |
| 7. Modo y marcha | 8. Icono de notificación |
| 9. Cámara | 10. Hora y fecha |
| 11. Nivel de urea | 12. Botón de silencio |
| 13. Conjunto de la interfaz principal | 14. Menú |
| 15. Temperatura del refrigerante | 16. Nivel de combustible |
| 17. Área de códigos de avería | 18. Descripción de fallos |
| 19. Contador de horas | |



Gestión de potencia dinámica

- La activación del sistema de control de aumento de potencia incrementa la fuerza de excavación en un 8,8 %.
- El ralentí automático se inicia 4 segundos después de que todos los controles vuelvan a la posición neutral.

8 modos de implemento y 3 de potencia

Proporciona la potencia necesaria según sus necesidades y minimiza el consumo de combustible.

Modo de un solo clic para una selección rápida y un funcionamiento más cómodo. Ajuste visual de los parámetros de presión y caudal para un control más inteligente.



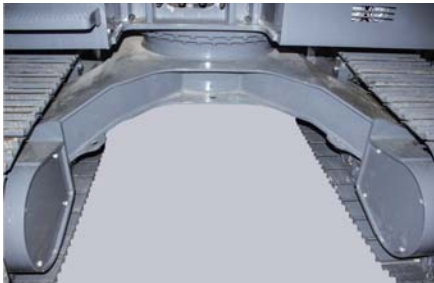
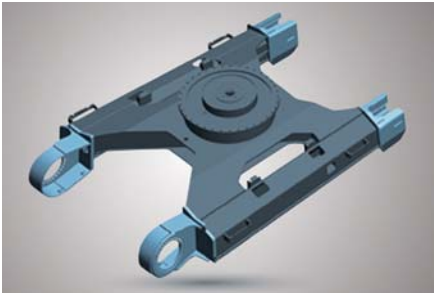
Purificador de aire

Para proteger la vida útil de su máquina, se utiliza un sistema de filtro de aire de dos fases.

► Diseñada para una robustez y una seguridad duraderas

XCMG ha desarrollado uno de los procedimientos más rigurosos de pruebas de resistencia y fiabilidad. La serie E de XCMG se caracteriza por su durabilidad en las condiciones más extremas y por ello es una de las marcas más populares en su mercado de origen.

Fabricamos continuamente las máquinas más duraderas para reducir el coste de propiedad. El robusto bastidor superior, la estructura del bastidor inferior y los implementos delanteros muestran su verdadero valor en condiciones de trabajo difíciles y garantizan una mayor productividad.



Durabilidad reforzada del chasis en X

El bastidor inferior en forma de X tiene una durabilidad superior a la exigida en el lugar de trabajo, como se ha demostrado en numerosas pruebas, incluidas las de carretera y la simulación virtual.

Bastidor inferior resistente y de fácil mantenimiento

- La cadena está compuesta por eslabones sellados y autolubricados para un rendimiento a largo plazo.
- Tensores de oruga de larga duración y los rodillos locos.
- Ruedas motrices de fundición resistentes al desgaste.
- Rodillos guía lubricados de larga duración.

Pluma y brazo reforzados

Se ha utilizado análisis de elementos finitos (FEA) para calcular la mejor distribución de la carga en la estructura de la máquina. Para obtener una mejor protección en la base del brazo, se han añadido barras reforzadas. La estructura del brazo se ha fortalecido para las condiciones más exigentes.

Latiguillos de alta calidad (alta presión)

La serie E utiliza un nuevo tipo de latiguillo de alta presión con mayor resistencia al calor y a la presión para aumentar la durabilidad de la máquina.

Bulón, casquillo y calzo de polímero reforzados

La nueva serie ha mejorado la capacidad de lubricación de las piezas de conexión entre la máquina y los implementos. Se minimizan las holguras con los implementos gracias a los bulones, casquillos y calzos de polímero resistentes al desgaste, lo que favorece el máximo rendimiento con una durabilidad inmutable.

► Excelente capacidad de servicio

Nuestras máquinas se han diseñado con rutinas de mantenimiento sencillas; además, hay a su disposición técnicos capacitados de XCMG para proporcionar apoyo adicional cuando sea necesario. Para sacar el máximo provecho a su máquina, elija el paquete que necesita entre una amplia gama de acuerdos de servicio. El tiempo de funcionamiento, la productividad y el valor residual se maximizan, lo que convierte a la XE155ECR en una opción económica y provechosa.



Mantenimiento simple y fácil

- Se ha instalado una gran barandilla junto con escalones y placas antideslizantes, para un acceso más seguro y fácil a la estructura superior.
- El filtro del aire acondicionado de la cabina se puede bloquear y está situado en el lateral para facilitar el acceso.
- Un interruptor de corte de batería para desconectarla fácilmente por las medidas de seguridad requeridas en el trabajo.
- Las válvulas de cierre de la tubería del prefiltro y de la tubería de drenaje del depósito de combustible facilitan el mantenimiento y evitan la contaminación por fugas.
- Las partes del motor son fácilmente accesibles a través de los paneles superiores y laterales.
- Para una mayor accesibilidad y comodidad en el mantenimiento, todos los filtros (el de aceite del motor, el de combustible, el de pilotaje hidráulico y el prefiltro de combustible) están situados en el compartimento de la bomba.

Sistema de monitorización previo al arranque

La XE155ECR cuenta con un sistema de monitorización previo al arranque que le muestra la temperatura del refrigerante y del aceite hidráulico, la presión del aceite del motor, los niveles de combustible y el nivel de AdBlue®. También indicará los intervalos de los fluidos y los filtros para mantener la máquina en las mejores condiciones de rendimiento.

Soluciones de mantenimiento proactivo

- Garantía ampliada: cubre las piezas, el desplazamiento y la mano de obra
- Mantenimiento rutinario: su concesionario le ayudará con el servicio rutinario a intervalos regulares.
- Piezas originales: fabricadas y probadas para garantizar una larga vida útil de su máquina.

Depósito SCR y llenado fácil del diésel

La ECU (unidad de control del motor) monitoriza el sistema AdBlue® con sensores y advierte al operador de posibles fallos en el sistema.

La bomba de llenado de combustible de serie hace que repostar sea más cómodo, eficiente, seguro y respetuoso con el medioambiente.

Puntos de engrase centralizados

Para facilitar el mantenimiento.