

Tous droits réservés

Les matériaux et les spécifications peuvent être modifiés sans préavis.
Les machines présentées sur les photos peuvent comporter des équipements supplémentaires.
Pour connaître les options disponibles, veuillez vous adresser à votre concessionnaire XCMG.



Pelles hydrauliques
XE155EcR




POUR VOTRE RÉUSSITE



XCMG European Sales and Services GmbH

Adresse : Europark Fichtenhain B 4,47807 Krefeld, Allemagne

Tél. : + 49 (0) 2151 8206 890

Fax : + 49 (0) 2151 8206 899

E-Mail : info@xcmg-ess.de

www.xcmg.com

XUZHOU CONSTRUCTION MACHINERY GROUP IMP. & EXP. CO., LTD

Adresse : No.1, Tuolanshan Road, Tuolanshan Road, Xuzhou Economic
Developing Zone, Jiangsu, Chine 221004

Tél. : + 86 (0) 5168773 9703

Fax : + 86 (0) 516 8773 9230

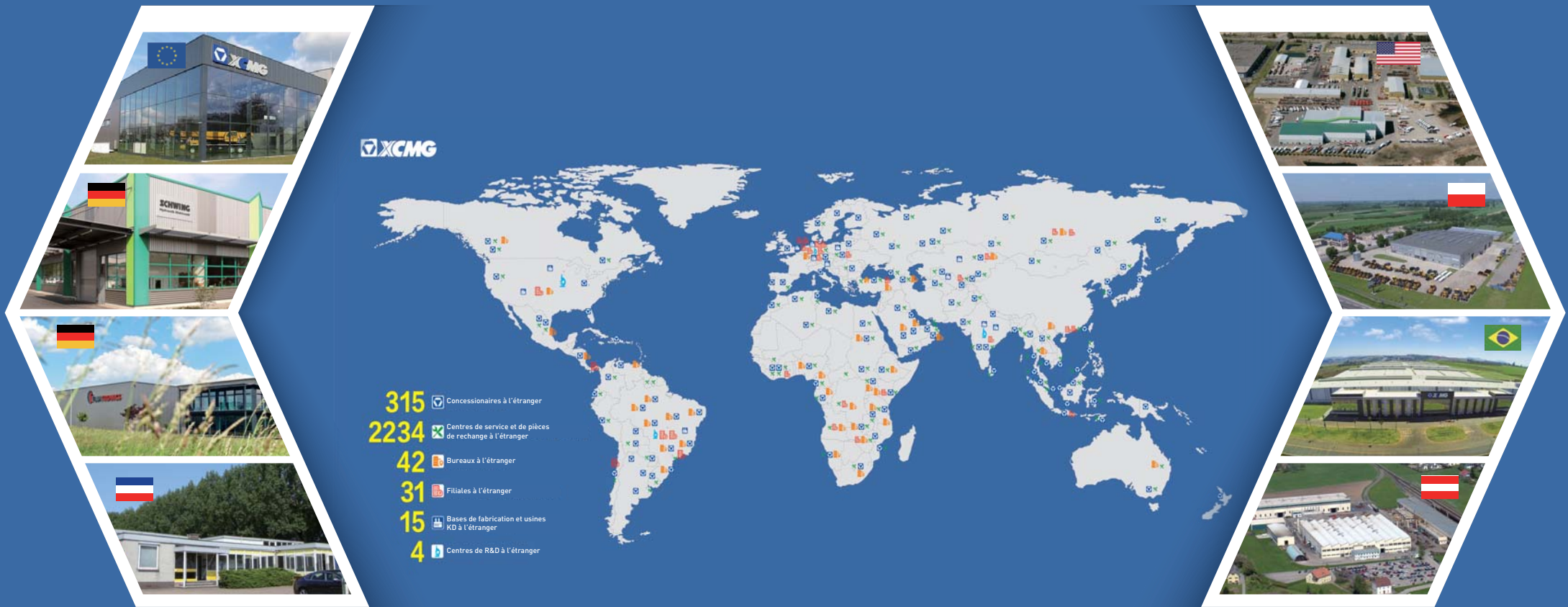
E-Mail : europa@xcmg.com

Puissance nominale : 90 kW

Poids opérationnel : 16,7 t

Capacité de godet standard : 0,52 m³





PRÉSENTATION DE XCMG

Entreprise leader évaluée à 100 milliards de CNY, de grande envergure, dotée du meilleur niveau de technologie, du plus grand volume d'exportation, d'une compétitivité et d'une influence élevées dans l'industrie chinoise des machines de construction, XCMG a occupé le premier rang dans l'industrie chinoise des machines de construction pendant des décennies, et elle est maintenant classée 3ème dans l'industrie mondiale et 395ème parmi les 500 premières marques mondiales.

Les principaux produits de XCMG consistent en 16 catégories d'équipements tels que les machines de levage, les machines d'excavation, les machines pour le béton, les engins miniers, les engins de terrassement, les engins routiers, etc., ainsi que trois catégories de composants majeurs tels que le système hydraulique, le système de transmission et le système de commande électrique. Parmi ces équipements, les machines de levage se classent au premier rang mondial, et les solutions globales pour les machines de construction et de maintenance des routes, les foreuses et les machines pour le béton figurent parmi les premières au monde. XCMG a collecté plus de 8 000 brevets approuvés, dont plus de 1 900 brevets d'invention et plus de 130 brevets internationaux PCT.

Des entités de centres de R et D, d'usines de fabrication ou d'usines KD opèrent dans plus de 10 pays comme l'Allemagne, les États-Unis, le Brésil et l'Inde, et XCMG a également acquis trois sociétés européennes y compris à Schwing en Allemagne. L'usine de fabrication brésilienne, avec un investissement de 350 millions de dollars pour construire des usines sur des terrains nus, est devenue un modèle de coopération économique entre la Chine et le Brésil. À l'heure actuelle, les produits XCMG sont exportés vers 187 pays et régions, couvrant 97 % des pays le long de la région « Belt and Road » (route de la soie). XCMG se classe au premier rang des activités d'exportation vers 35 pays et au premier rang de l'industrie chinoise en termes de volume annuel d'exportation et de revenus à l'étranger.

XCMG EN EUROPE

Depuis les années 1990, date à laquelle XCMG était déjà une marque connue dans l'industrie en Europe, XCMG est l'un des plus grands fabricants internationaux fournissant des produits et des services à travers le continent. Grâce à sa croissance rapide au cours de ces dernières années, XCMG a développé progressivement un réseau complet comprenant : un service de recherche et développement, une distribution locale, un système de gestion de la chaîne logistique et un centre de formation et de services client intégré.

À l'heure actuelle, XCMG compte 3 filiales opérationnelles, avec plus de 100 employés multinationaux en Europe :
-Centre de Recherche Européen (ERC) GmbH XCMG
-Ventes et Services Européens (ESS) GmbH XCMG
-Centre d'achat Européen (EPC) GmbH XCMG

XCMG détient également plus de 100 agences tenues par des revendeurs locaux à travers l'Europe, créant toute une chaîne de valeur qui dessert l'ensemble du marché européen, y compris les ventes, le service, le financement, le recyclage des équipements usagés, etc. Nous mettons activement et continuellement en œuvre notre stratégie de mondialisation. Notre équipe internationale de première classe bénéficie de nombreuses années d'expérience professionnelle et d'une excellente capacité de gestion interculturelle. Nous créons une valeur réelle et fournissons un haut niveau de retour sur investissement à nos clients européens grâce à une forte combinaison d'expertise et d'expérience pratique dans un contexte multiculturel.



La XE155ECR de XCMG perpétue l'efficacité renommée des modèles précédents basée sur la qualité, la fiabilité et la durabilité. Les améliorations produisent le meilleur rendement énergétique du marché, sans faire de compromis en matière de puissance. La XE155ECR est plus productive mais consomme moins de carburant et présente un taux d'émissions minimal.

Si vous souhaitez bien exécuter vos tâches d'excavation avec une marque durable, ne cherchez pas plus loin, faites confiance à XCMG et utilisez notre XE155ECR.

► FIABILITÉ :

Même dans les conditions les plus difficiles, XCMG s'est fixé pour objectif de fabriquer des produits à longue durée de vie. XCMG entretient déjà une relation à long terme avec les meilleurs fournisseurs de composants au monde. Les moteurs Cummins, les pompes hydrauliques Kawasaki KPM, la soupape de régulation principale, le moteur de rotation et les moteurs de déplacement de haute qualité vous garantissent les meilleures performances. Des vérins surdimensionnés en combinaison avec des goupilles renforcées à longue durée de vie, des cales et des bagues en polymère garantissent les meilleures performances et une durée de vie inchangée.

► PRODUCTIVITÉ ET EFFICACITÉ :

Les forces d'excavation puissantes et inégalées du godet et du bras donnent à la XE155ECR la capacité d'accomplir les tâches les plus difficiles sur votre chantier avec une productivité et une efficacité excellentes.

► SOLUTIONS DE SÉCURITÉ :

Caméras de recul et de vue latérale droite, grands rétroviseurs latéraux, éclairage LED puissant, marches et plates-formes antidérapantes. Garde-corps pour accéder en toute sécurité à la tourelle. La cabine ROPS (structure de protection contre le retournement) et la cabine OPG (dispositif de protection de l'opérateur) assurent la sécurité de l'opérateur.

► POLYVALENCE :

Plusieurs tailles de flèche et de bras ainsi que des configurations spéciales sont disponibles pour effectuer efficacement toutes les tâches requises par votre chantier.

► CONTRÔLE DES ACCESSOIRES :

Le système de contrôle intelligent de la machine et des accessoires multifonction développé par XCMG permet de prendre en charge des opérations telles que le concassage, la démolition, le compactage, le broyage, le levage et bien d'autres. Le système assiste l'opérateur de manière simple dans les tâches les plus exigeantes et les plus compliquées. La pompe à prise de force (PTO) est adoptée pour contrôler indépendamment la rotation de l'accessoire multifonction réduisant ainsi les interférences dues aux actions complexes.

► CONFORT :

La cabine de nouvelle génération modernisée dispose d'un grand espace, garantissant ainsi une meilleure ergonomie des commandes. Elle présente de faibles niveaux de bruit et de vibrations et une excellente visibilité panoramique. Siège chauffant à suspension pneumatique entièrement réglable et air conditionné avec climatisation de série.

► MANIABILITÉ :

8 modes d'accessoires et 3 modes de puissance, contrôle proportionnel avec un écran couleur LCD 8" TFT convivial.

► FORTE PUISSANCE :

Exceptionnellement puissant et économe en carburant avec un couple élevé à bas régime, le moteur Cummins B4.5 conforme à Stage V est équipé d'un filtre à particules diesel (FAP) et du système de régénération associé pour réduire les émissions.

► FILTRATION AVANCÉE :

Des filtres et des nettoyeurs hautement efficaces facilement accessibles qui éliminent toutes les contaminations de votre chantier protègent votre investissement de la meilleure façon possible.

► ENTRETIEN SIMPLE ET FACILE :

Accès facile à tous les compartiments. Les codes d'erreur et les données sont directement disponibles à partir du moniteur.

► DURABILITÉ DU CHÂSSIS :

Le châssis en X conçu par CAE (ingénierie assistée par ordinateur) permet une répartition uniforme du poids, augmente la stabilité et la durabilité et prévient les dommages causés par les pierres et les débris.

► Rayon de rotation arrière réduit :

Le rayon de rotation arrière ultra-court facilite le travail dans des espaces restreints. Cette machine a non seulement un rayon arrière court mais aussi un rayon de braquage avant court. En milieu urbain, c'est un gros avantage lorsque vous n'avez que 4 m pour faire demi-tour.





Excellentes performances et économie de carburant

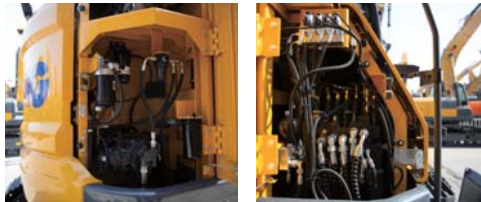
► La puissance sans compromis

La XE155ECR vous permet de gérer vos tâches de manière efficace et confortable.

Le système hydraulique Kawasaki-KPM optimisé garantit que toute la puissance du moteur est utilisée de la meilleure façon possible en fournissant un pompage maximal précis et régulier.

La pelle adopte une pompe sur prise de force (PTO) pour optimiser le débit et la puissance dans diverses conditions de travail, l'action combinée est plus coordonnée et précise avec un contrôle indépendant de la pompe des conduites d'outils rotatifs.

Toute cette puissance a augmenté de manière fiable la puissance d'excavation, les capacités de levage et la force de traction. Un meilleur rendement énergétique signifie que vous pouvez réduire les coûts et réduire les impacts sur l'environnement.



TECHNOLOGIE ASSORTIE A LA PUISSANCE

La XE155ECR est équipée d'un moteur Cummins B4.5. Renommé pour son excellent rendement énergétique, sa fiabilité et ses longs intervalles d'entretien, ce moteur développe une puissance exceptionnelle et un couple élevé à bas régime.

La technologie de réduction catalytique sélective (SCR) - associée à un filtre à particules diesel (FAP) - garantit la conformité aux réglementations Stage V.

Si le moteur est le cœur de la pelleuse, le système XICS (Système de contrôle intelligent de XCMG) en est le cerveau. Il assure une communication parfaitement synchronisée entre l'unité de contrôle électronique du moteur (ECU) et le système hydraulique. Le système CAN (Controller Area Network) transmet un flux d'informations constant entre le moteur et le système hydraulique pour que la machine fournisse à tout instant exactement la puissance requise.

TECHNOLOGIE D'ÉCONOMIE DE CARBURANT

- 3 modes de puissance et 8 modes d'accessoires au choix permettent d'obtenir des performances optimales en toutes situations.
- Contrôle électronique de la consommation de carburant.
- La fonction de ralenti automatique réduit le régime moteur lorsque les commandes sont inactives pendant une durée présélectionnée ou lorsque le levier de sécurité est désactivé. Le moteur reviendra immédiatement à sa vitesse sélectionnée d'origine lorsque l'opérateur touchera les commandes.
- Pour un refroidissement optimal, la vitesse du ventilateur est contrôlée par un embrayage visqueux qui réduit le bruit du ventilateur tout en consommant moins de carburant.

Entretien hydraulique facile :

- Remplacement de l'huile hydraulique (selon le type d'huile hydraulique) après 2 000/4 000 heures
- Remplacement du filtre de retour d'huile hydraulique après 500 heures
- Remplacement de l'élément filtrant d'aspiration d'huile hydraulique après 2 000 heures

Moins d'entretien du moteur :

- Remplacement du filtre à gasoil du moteur après 500 heures
- Remplacement de l'huile moteur et du filtre après 500 heures
- Les longs intervalles d'entretien garantissent des temps d'arrêt limités.





Premier choix pour le confort

La cabine de la XE155ECR a été conçue pour offrir un environnement de conduite spacieux et confortable, ce qui permet une productivité accrue.

La cabine pressurisée est certifiée ISO pour votre sécurité et dispose d'un siège chauffant confortable à suspension pneumatique entièrement réglable avec plusieurs compartiments de rangement et une vue panoramique dégagée sur votre chantier. Les niveaux de bruit et de vibration réduits avec la climatisation automatique rendront votre journée de travail plus facile et confortable.



Puissance

Un moteur de dernière génération Cummins qui consomme peu de carburant et qui répond à toutes les normes relatives aux émissions Stage V/Tier 4 F alimente la XE155ECR de XCMG.

Technologie de contrôle avancée

Le joystick proportionnel ergonomique, avancé et simple à utiliser de Kawasaki offre un contrôle ultra-précis et fluide de tous les mouvements.

L'orientation des molettes et des boutons du joystick est réglable.

Air conditionné avec climatisation automatique

La climatisation a pour fonction de chauffer et de refroidir. La direction de la sortie d'air peut être ajustée à la main. Plusieurs vitesses de ventilation sont également disponibles.

Radio Bluetooth/MP3/USB de série et radio DAB en option

La radio FM Bluetooth est montée de série et la radio DAB peut être commandée en option.

Espace de rangement

La nouvelle cabine dispose de 4 compartiments de rangement, y compris un compartiment, un compartiment de rangement pour magazines/papiers et un porte-gobelet.

Suspension de cabine

Même dans les situations les plus difficiles où vous pouvez travailler, le nouveau système de suspension amélioré de la cabine amortit et atténue les réactions indésirables lors de manœuvres sur votre chantier.

Commande d'attache rapide

Un système hydraulique à attache rapide standard avec canalisations vous permet de remplacer facilement vos accessoires depuis le siège de l'opérateur. Il s'adapte aux systèmes les plus courants.



- 1 Poste de l'opérateur
- 2 Pédales de déplacement ergonomiques
- 3 Siège chauffant à suspension pneumatique
- 4 Climatisation et chauffage dans toute la cabine
- 5 Joystick hydraulique proportionnel
- 6 Haut-parleurs de haute qualité
- 7 Pédale de commande du marteau
- 8 Interrupteur d'arrêt du moteur
- 9 Moniteur LCD couleur
- 10 Levier de sécurité



Contrôle simple et facile

► Interfaces de la machine

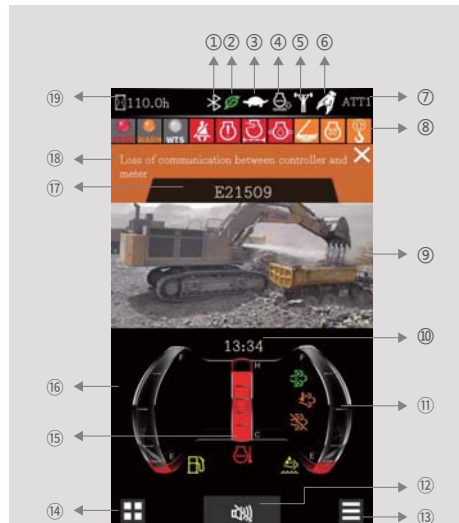
Toutes les interfaces de la machine, y compris les joysticks, le clavier, le panneau et le grand écran LCD, sont conçues de manière ergonomique pour un contrôle et une efficacité optimaux, ce qui se traduit par une productivité et un bien-être au travail accrus. Les interrupteurs ont été simplifiés et la climatisation est maintenant intégrée au clavier pour des réglages faciles.

- Le nouvel écran LCD TFT multifonction 8" affiche une gamme complète d'informations techniques utiles, vous permettant de vérifier l'état et les paramètres de la machine en un coup d'œil.
- Les joysticks souples et très sensibles ainsi que l'agencement clair et pratique des commandes permettent de travailler sans fatigue, avec souplesse et en toute sécurité, et d'augmenter le confort et l'efficacité.
- Les nouvelles fonctions auxiliaires proportionnelles réglables permettent un contrôle précis et fluide de vos accessoires.

Moniteur intelligent

Le nouvel écran TFT 8" dispose d'un affichage jour et nuit et d'un accès utilisateur complet qui donne accès aux réglages de la machine et aux données de fonctionnement. Toute anomalie s'affiche clairement à l'écran, ce qui vous permet de travailler en toute sécurité et en toute confiance en bénéficiant à tout instant d'informations précises de toutes les conditions. Toutes les données importantes peuvent être surveillées directement depuis l'écran principal.

- | | |
|---|-------------------------------|
| 1. Bluetooth | 2. Icône d'économie d'énergie |
| 3. Vitesse de translation (Rapide/-Lente) | 4. Ralenti automatique |
| 5. Power boost (amplification de puissance) | 6. Mode de travail |
| 7. Mode et vitesse | 8. Icône de notification |
| 9. Caméra | 10. Heure et date |
| 11. Niveau d'urée | 12. Bouton de coupure du son |
| 13. Ensemble d'interface principal | 14. Menu |
| 15. Température du liquide de refroidissement | 16. Niveau de carburant |
| 17. Zone de code d'erreur | 18. Description des erreurs |
| 19. Compteur horaire | |



Gestion dynamique de la puissance

- L'activation du système de contrôle power boost augmente la force d'excavation de 8,8 %
- Le ralenti automatique s'enclenche dès que les commandes restent inactives pendant plus de 4 secondes.

8 modes d'accessoire et 3 modes de puissance

Permet d'obtenir toute la puissance requise par une application spécifique tout en minimisant la consommation de carburant.

Mode en un clic pour une sélection rapide et une utilisation plus pratique. Réglage visuel des paramètres de pression et de débit pour un contrôle plus intelligent.



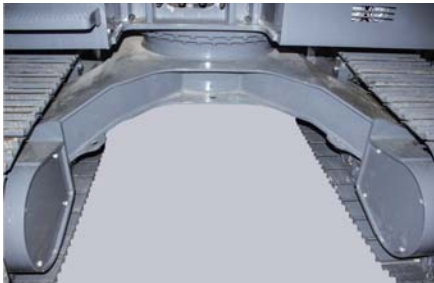
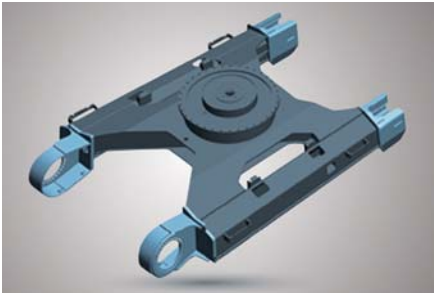
Filtre à air

Pour protéger la durée de vie de votre machine, un système de filtre à air à deux étages a été mis en place.

► Conçue pour une robustesse et une sécurité à long terme

XCMG a développé l'une des procédures de test de résistance et de fiabilité les plus rigoureuses. La série XCMG E offre une durabilité dans les conditions les plus extrêmes et c'est donc l'une des marques les plus populaires sur son marché domestique.

Nous fabriquons continuellement les machines les plus durables afin de réduire le coût de possession. Le cadre supérieur robuste, la structure du châssis et les accessoires avant montrent leur véritable valeur dans des conditions de travail difficiles et garantissent une productivité accrue.



Durabilité renforcée du châssis en X

Le châssis en X a une durabilité supérieure à celle exigée sur le chantier, comme le prouvent de nombreux tests, notamment des essais sur route et des simulations virtuelles.

Durabilité du châssis avec un entretien facile

- Les chenilles sont composées de maillons scellés et autolubrifiants pour des performances à long terme
- Tendeurs de chenilles et roues folles à longue durée de vie
- Barbotins en fonte résistants à l'usure
- Galets de chenille graissés à vie

Flèche et bras renforcés

L'analyse par éléments finis (FEA) a été utilisée pour déterminer la meilleure répartition de la charge sur l'ensemble de la structure de la machine. Pour une meilleure protection de la base du bras, des barres renforcées ont été ajoutées. La structure du bras a été renforcée pour les conditions les plus difficiles.

Flexibles de haute qualité (haute pression)

La série E utilise un nouveau type de flexibles haute pression avec une meilleure résistance à la chaleur et à la pression pour augmenter la durabilité de la machine.

Goupille, bague et cale en polymère renforcé

La nouvelle série a amélioré le pouvoir lubrifiant des pièces de liaison entre la machine et les accessoires. Les écarts des accessoires sont minimisés par des goupilles, des bagues et des cales en polymère résistant à l'usure et à longue durée de vie, et qui offrent les meilleures performances avec une durabilité invariable.

► Excellente facilité d'entretien

Nos machines sont conçues pour un entretien de routine simple, tandis que les techniciens XCMG qualifiés sont disponibles pour fournir une assistance supplémentaire si nécessaire. Pour tirer le meilleur parti de votre machine, choisissez l'offre dont vous avez besoin parmi une large gamme de contrats d'entretien. La disponibilité, la productivité et la valeur résiduelle sont toutes maximisées, faisant de la XE155ECR un choix économique et satisfaisant.



Entretien simple et facile

- Un grand garde-corps est installé ainsi que des marches et des plaques antidérapantes, pour un accès plus sûr et plus facile à la tourelle.
- Le filtre de climatisation de la cabine est verrouillable et placé sur le côté de la cabine pour un accès facile.
- Un interrupteur de coupure de batterie est installé pour déconnecter facilement la batterie et répondre ainsi aux mesures de sécurité requises sur le chantier.
- Pour éviter les écoulements accidentels et faciliter les opérations d'entretien, la tuyauterie du préfiltre et la tuyauterie de vidange du réservoir de carburant ont été munies de vannes d'arrêt.
- Les pièces du moteur sont facilement accessibles via les panneaux supérieurs et latéraux.
- Pour plus d'accessibilité et pour simplifier les opérations d'entretien, tous les filtres (filtres à huile moteur, préfiltres et filtres à carburant, filtre pilote hydraulique) ont été regroupés dans le compartiment des pompes.

Système de surveillance avant démarrage

La XE155ECR dispose d'un système de surveillance avant démarrage qui vous indique la température du liquide de refroidissement, la température de l'huile hydraulique, la pression d'huile moteur, les niveaux de carburant et le niveau d'AdBlue®. Il indiquera également les intervalles pour les fluides et les filtres afin de maintenir la machine en parfait état de fonctionnement.

Solutions d'entretien proactives

- Extension de garantie : qui couvre les pièces, le déplacement et la main-d'œuvre
- Entretien de routine : votre concessionnaire s'occupera des entretiens de votre machine à intervalles réguliers
- Pièces détachées d'origine : fabriquées et contrôlées pour assurer une longue durée de vie de votre machine.

Remplissage facile du réservoir RCS (réduction catalytique sélective) et diesel

L'ECU (unité de contrôle électronique du moteur) surveille le système AdBlue® avec des capteurs et avertit l'opérateur des dysfonctionnements potentiels du système. La pompe de remplissage de carburant standard permet de ravitailler la pelleuse de façon plus pratique, économique, sûre et respectueuse de l'environnement.

Points de graissage centralisés

Pour faciliter l'entretien.

■ Moteur

Conçu pour des performances et un rendement énergétique exceptionnels, le moteur diesel Cummins Étape V est conforme aux réglementations en matière d'émissions. Pour optimiser les performances de la machine, le moteur est équipé d'injecteurs de carburant haute pression, d'un refroidisseur intermédiaire de turbocompresseur VGT™ et de commandes électroniques du moteur. Moteur 4 temps refroidi par eau, turbocompressé, réduction catalytique sélective (SCR) avec un filtre à particules diesel (FAPF).

XE155ECR	
Modèle	Cummins B4.5
Nombre de cylindres	4
Puissance nominale à 2 200 tr/min	
(SAE J1995)	90 kW (121 hp) à 2200 tr/min
Couple max. à 1 500 tr/min	500 N.m
Ralenti (bas - haut)	950 - 1100 tr/min
Cylindrée des pistons	4,5 l
Alésage x course	107 mm x 124 mm
Démarreur	24 V x 2,9 kW
Batteries - Alternateur	2 x 12 V - 70 A/24 V
Filtre à air	« Filtre à air PSD et séparateur de poussière pré filtré Donaldson de la dernière génération »

■ Châssis

Construction extrêmement robuste, faite de matériaux durables de haute qualité, avec toutes les structures soudées conçues pour limiter les contraintes.

- Galets de chenille graissés à vie, roues folles et barbotins dotés de joints flottants
- Patins de chenille à triple arête en acier durci par induction
- Axes de jonction traités thermiquement
- Tendeurs de chenille hydrauliques avec mécanisme d'absorption des chocs

• Nombre de galets et patins de chenille par côté

XE155ECR	
Galets supérieurs (patin standard)	2
Galets inférieurs	7
Nombre de maillons et patins par côté	46
Longueur hors tout des chenilles	3 733 mm

■ Poids

	Largeur de patin (mm)	Poids opérationnel (t)	Pression au sol (kg/cm ²)
Triple arête	500 (Std.)	16 760	0,424
	600	16 830	0,355
	700	17 010	0,307

■ Poids des composants

Article	Unité	XE155ECR	Remarques
Structure supérieure sans accessoire avant	kg	9 000	Avec contrepoids
Groupe de structure inférieure	kg	5 470	Patin de 500 mm
Assemblage avant	kg	2 106	Sans vérin
Contrepoids	kg	3 300	Contrepoids standard
Flèche	mm/kg	4 970/1 040	Sans les bagues
Bras	mm/kg	2 520/435	Sans les bagues

■ Circuit hydraulique

Le XICS (Système de contrôle intelligent de XCMG) est le cerveau de la pelle. Il minimise la consommation de carburant et permet d'optimiser l'efficacité du système hydraulique pour toutes les conditions de travail. Pour harmoniser le fonctionnement du moteur et de l'hydraulique, le XICS est connecté à l'unité de commande électronique (ECU) du moteur via une liaison de transfert de données.

- Le système hydraulique permet d'actionner les fonctions indépendantes et combinées – Deux rapports de vitesse de déplacement permettent soit un couple élevé, soit un déplacement rapide
- Un système de pompes à détection de charge croisée et un système de décélération automatique permettent d'économiser du carburant.
- 8 modes accessoire, 3 modes de puissance - débit et pression des circuits hydrauliques auxiliaires réglables par l'écran de contrôle.
- Contrôle assisté par ordinateur du débit des pompes

• Débit des pompes et pression du système

XE155ECR	
Pompes principales, type :	« 2 x pompes à pistons axiaux à cylindrée variable en tandem »
Débit maximal à 1800 tr/min	2 x 113,4 l/min
Pompe pilote, type :	Pompe à engrenages
Débit maximal à 1800 tr/min	18 l/min
Réglages de la soupape de décharge :	
Pression maximale	34,3/37 MPa
Translation	34,3 MPa
Rotation	25 MPa
Pilote	3,9 MPa

■ Vérins hydrauliques

Tiges de piston et corps de vérin en acier à haute résistance. Mécanisme d'absorption des chocs (cousin) sur tous les vérins pour un fonctionnement sans à-coups et une longévité accrue du piston.

Vérins	Quantité	Alésage x diamètre de la tige x course (mm)
Première flèche	2	105 x 70 x 950
Flèche réglable	1	140 x 85 x 600
Bras	1	120 x 80 x 1180
Godet	1	100 x 70 x 852

■ Mécanisme de rotation

Le mécanisme de rotation utilise un moteur à pistons axiaux, entraînant un réducteur planétaire à 2 étages à bain d'huile pour un couple maximal.

- Couronne de rotation : roulement à une rangée de billes à contact oblique avec denture interne en acier durci par induction
- Denture interne et pignon lubrifiés par bain de graisse

• Vitesse et couple de rotation

XE155ECR	
Vitesse de rotation maximale	11,3 tr/min
Couple de rotation maximal	34 kN.m

■ Entraînement

Un moteur à pistons axiaux indépendant à couple élevé via un réducteur planétaire entraîne chaque chenille. Deux leviers avec pédales garantissent un déplacement en douceur avec contre-rotation à la demande. Le châssis de chenille protège les moteurs de déplacement avec des freins multidisques à libération hydraulique et des engrenages planétaires.

• Vitesse et traction

XE155ECR	
Vitesse de translation (lente - rapide)	2,9 - 4,8 km/h
Traction maximale	129 kN
Pente franchissable maximale	35° / 70 %

■ Capacités des fluides

XE155ECR	
Réservoir de carburant	200 l
Système de refroidissement (radiateur)	18,9 l
Réservoir d'urée (fluide d'échappement diesel)	16,9 l
Réservoir d'huile hydraulique	90 l
Huile moteur	11 l
Entraînement de rotation	1,8 l
Système de translation	2 x 2,1 l

■ Cabine

La climatisation optimale est assurée par le système intégré de climatisation et de chauffage. Un ventilateur à commande automatique fournit l'air pressurisé et filtré de la cabine, qui est distribué dans toute la cabine à partir de plusieurs bouches d'aération. Le siège de l'opérateur à suspension pneumatique chauffant entièrement réglable comprend une ceinture de sécurité. L'opérateur peut régler séparément le siège ergonomique et la console du joystick selon ses préférences.

• Émission de bruit

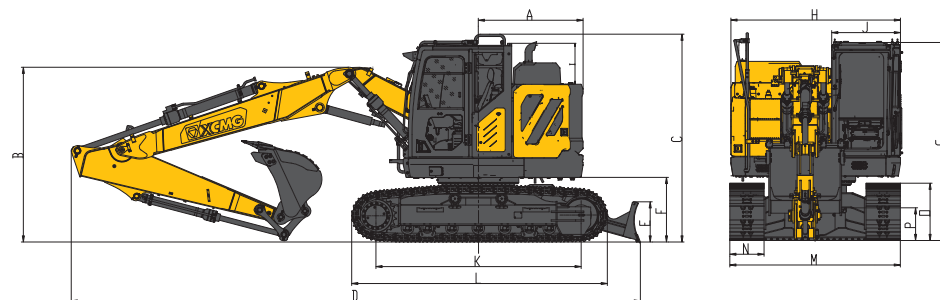
XE155ECR	
Niveau sonore LpA (ISO 6396)	73 dB(A)
Niveau sonore LwA (ISO 6395)	101 dB(A)

■ Largeur de chenille standard : 2 490 mm Sans godet

	Hauteur du point de levage	0 m		1,5 m		3,0 m		4,5 m		6,0 m		7,5 m		Portée max.		
		☺	☹	☺	☹	☺	☹	☺	☹	☺	☹	☺	☹	☺	☹	m
Flèche monobloc 4,97 m	8,0 m (kg)													*3460	*3460	3,58
	7,5 m (kg)							*4 028	*4 028					*4 015	*4 015	4,50
	6,0 m (kg)							*4 620	4 235	*3 582	2 519			*3 444	2 488	6,03
Bras 2,52 m Patin 800 mm	4,5 m (kg)							*5 358	4 180	3 718	2 511			2 953	1 950	6,91
	3,0 m (kg)							11 497	7 875	5 639	3 829	3 815	2 409	2 435	1 711	7,37
Contrepoids 3 000 kg	1,5 m (kg)							5 366	3 556	3 491	2 285	2 531	1 426	2 525	1 422	7,51
	Sol (kg)							*4 298	*4 298	5 173	3 363	3 400	2 193	2 581	1 650	7,33
	- 1,5 m (kg)	*7 886	7 841	*4 998	*4 998	*7 837	6 771	5 103	3 293	3 368	2 161			2 845	1 823	6,81
	- 3,0 m (kg)	*9 788	7 892	*9 935	*9 935	10 523	6 900	5 158	3 348				3 533	2 290	5,86	

☺ : À l'avant
☹ : Sur le côté ou sur 360°

1. Les capacités de levage sont calculées selon la norme ISO 10567.
- 2.* = La capacité de levage maximale est limitée par la capacité hydraulique de la machine.
3. La capacité de levage ne dépasse pas 87 % de la capacité hydraulique ou 75 % de la charge de basculement avec la machine sur un sol plat et ferme.
4. L'opérateur doit être familiarisé avec le manuel d'utilisation et d'entretien de la machine. Les réglementations locales concernant le fonctionnement en toute sécurité des machines doivent être respectées à tout moment.
5. Les schémas de levage ne couvrent que les machines construites à l'origine par XCMG : sans chaînes de levage et tout autre équipement de levage.
6. Lorsque la pelleuse est utilisée pour soulever ou manipuler des matériaux, elle doit être conforme aux réglementations locales.

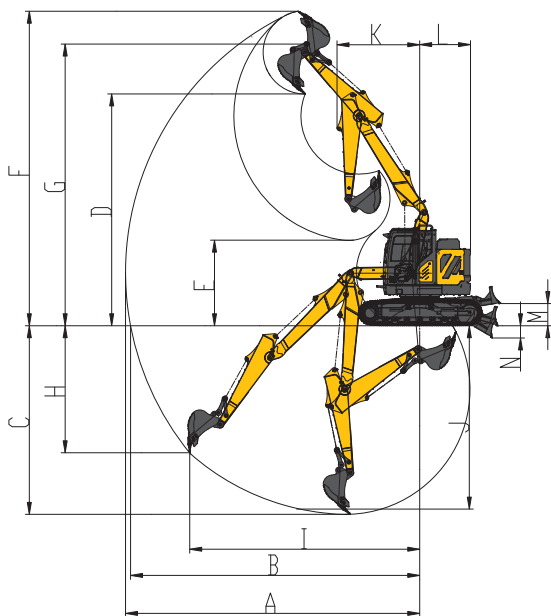


■ Dimensions

XE155ECR		Flèche à volée variable
Longueur de la flèche - mm		4 970
Longueur du bras - mm		2 520
Capacité du godet - m³		0,52
A	Rayon de rotation arrière - mm	1 530
B	Hauteur de transport (flèche) - mm	2 860
C	Hauteur de transport (garde-corps) - mm	3 030
D	Longueur en position de transport - mm	8 051
E	Largeur en position de transport - mm	2 490
F	Garde au sol du contrepoids - mm	944
G	Hauteur au-dessus de la cabine - mm	2 885
H	Largeur de la tourelle - mm	2 476
I	Hauteur de la cabine au-dessus du capot moteur - mm	1 947
J	Largeur de la cabine - mm	994
K	Distance du barbotin à la roue - mm	3 839
L	Longueur de chenille - mm	3 733
M	Longueur du châssis - mm	2 490
N	Largeur de patin std. - mm	500
O	Hauteur de chenille - mm	836
P	Garde au sol - mm	

■ Forces d'excavation (ISO)

XE155ECR		Flèche à volée variable
Longueur de la flèche - mm		4 970
Longueur du bras - mm		2 520
Capacité du godet - m³		0,52
Godet (Normal/Pression) - kN		91,6/106,8
Bras (Normal/Pression) - kN		73,3/76,1



Plage de travail

XE1550CR	Flèche à volée variable
Longueur de la flèche - mm	4 970
Longueur du bras - mm	2 520
Capacité du godet - m ³	0,52
A Portée d'excavation max. - mm	8 730
B Portée d'excavation max. (au sol) - mm	8 578
C Profondeur d'excavation max. - mm	5 717
D Hauteur de chargement max. - mm	7 025
E Hauteur de chargement min - mm	2 593
F Hauteur d'excavation max. - mm	9 530
G Hauteur max. au pivot de godet - mm	8 285
H Profondeur max. d'excavation dans un mur vertical - mm	3 849
I Rayon max. d'excavation dans un mur vertical - mm	6 824
J Profondeur d'excavation max. (fond plat) - mm	5 556
K Rayon de braquage min (fond plat) - mm	2 475
L Rayon d'encombrement arrière min - mm	1 530
M Hauteur max. de levage de la lame - mm	648
N Profondeur max. de coupe de la lame - mm	368

Moteur

Réservoir d'urée	●
Préchauffage automatique	●
Séparateur eau-carburant avec capteur d'indication du niveau d'eau	●
Séparateur eau-carburant avec chauffage [24 V]	○
Filtre à air à flux direct	○
Système de refroidissement ambiant à haute température de 50 °C	●
Grillage anti-poussière pour radiateur	○
Marqueur de carburant	●
Dispositif à libération rapide carburant-eau	●
Indicateur d'entretien du filtre à air	●
Fonction de ralenti automatique	●

Circuit hydraulique

Vanne hydraulique auxiliaire	●
Conduite hydraulique unidirectionnelle et bidirectionnelle pour marteau et pince à pouce	●
Conduites à raccord rapide hydraulique	●
Conduites d'inclinaison et de rotation des accessoires	●
Huile hydraulique ISO VG 46	●
Huile hydraulique ISO VG 32	○
Huile hydraulique ISO VG 68	○
Joystick proportionnel droit avec interrupteur à bascule [AUX1]	●
Joystick proportionnel gauche avec interrupteur à bascule [AUX2]	●
Surveillance de la pression avec manomètre	●

Cabine et intérieur

Cabine pressurisée	●
Siège à suspension pneumatique avec chauffage	●
Boîtier de commande	●
Protection contre la pluie	●
Pare-brise avant divisé ratio 70/30	●
Verre trempé	●
Vitre avant pliante coulissante	●
Climatiseur à sortie d'air bidirectionnelle avec dégivreur [fonction pressurisation]	●
« Ecran LCD couleur à cristaux liquides capable d'afficher des informations d'avertissement et des heures de travail »	●
Pédale de commande de déplacement avec levier de commande manuel amovible	●
Double haut-parleur stéréo	●
Porte-gobelet	●
Patère	●
Tapis	●
Ceinture de sécurité rétractable [largeur 51 mm [2"]]	●
Commutateur de vitesse de déplacement haute et basse	●
Mode d'amplification de puissance en appuyant sur une touche	●
Commutateur de réserve pour les accessoires de travail	●
Pare-soleil, toit	●
Toit ouvrant	●
Essuie-glace avec fonction intermittente	○
Pochette pour documents	●
Sortie de secours de lunette arrière	●
Marteau pour évacuation d'urgence	●

Châssis

Protection de chenille 2x2	●
2 x46 joint de chenille, galet inférieur 2x7, protection de chenille 2x2	●
Galet supérieur 2x2	●
Anneau de traction du châssis inférieur	●
Patins de chenille à triple arête de 500 mm [20"]	●
Kit de dispositif de protection - plaque d'étanchéité inférieure du train de roulement, plaque d'étanchéité du moteur de translation	●
Patins de chenille à triple arête de 600 mm [24"]	○
Patins de chenille à triple arête de 700 mm [28"]	○
Bloc de chenille en caoutchouc de 500 mm [20"]	○
Bloc de chenille en caoutchouc	○

Dispositif de travail

Flèche 4,97 m	●
Bras 2,52 m	●
Godet à usage général 0,52 m ³	○
Godet à usage intensif 0,52 m ³	○
Godet de terrassement 0,32/0,4/0,6 m ³	○

Système électronique

Batterie [2x 600 CCA, 2X70 Ah]	●
Générateur 70 A 24 V DC	●
Démarrateur 2,9 kW	●
Allume-cigare 24 V	○
Allume-cigare 12 V	○
Interface USB 5 V	●
Interrupteur d'arrêt du moteur dans la cabine	●
Caméras de vision droite et de recul	●
Radio AM-FM avec affichage numérique	●
Radio DAB avec Bluetooth	○
Alarme de translation	●
Alarme balise	●
2 feux avant à LED et 1 feu arrière à LED [monté sur la cabine]	●
1 feu arrière à LED [monté sur contrepoids]	●
2 feux à LED [montés sur la flèche]	●
Interface d'alimentation 12 V	●
Plafonnier	●
Pompe de remplissage de carburant	●

Contrepoids

Contrepoids 3 t	●
-----------------	---

Système de lubrification

Points de graissage centralisés	●
---------------------------------	---

Sécurité

Verrous de portières et verrous de cabine	●
Klaxon d'alarme	●
Commutateur de raccorde rapide avec alarme	●
Plaque d'isolation entre moteur et chambre de pompe à huile	●
Disjoncteur de la batterie	●
Alarme de surchauffe	●
Mains courantes et pédales de sécurité	●
Plaque antidérapante / pâte antidérapante	●
Levier de verrouillage de sécurité hydraulique	●
Rétroviseurs	●
Souppes de sécurité pour vérins de flèche et de bras	●
Souppes de retenue pour vérins de bouteur	●
Structure de protection contre le retournement [ROPS]	●
Dispositif de protection de l'opérateur [OPG]	○
Filet de sécurité sur le pare-brise inférieur avant	○

Standard : ●
Optionnel : ○

- Certains de ces équipements de série ou en option peuvent ne pas être disponibles sur certains marchés.
- Les images peuvent inclure des accessoires et des équipements en option qui ne sont pas disponibles dans votre région.
- Les matériaux et les spécifications peuvent être modifiés sans préavis.
- Veuillez contacter votre revendeur XCMG local pour plus d'informations sur la disponibilité ou pour personnaliser votre machine en fonction des exigences de vos chantiers.

Des services optimaux, garantis par XCMG



Accessoires
approuvés par
XCMG



Pièces d'origine



Extension
de garantie



Solutions
financières



Contrat de
maintenance



Télématiques

Des solutions intégrées et professionnelles complètes

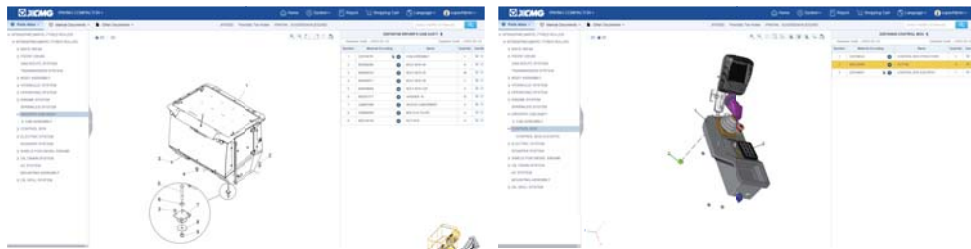
XCMG s'est forgé une solide réputation pour la qualité, la fiabilité et la durabilité de ses engins de construction. De plus, XCMG a progressivement établi un réseau de services pour fournir en permanence des solutions intégrées localisées et hautement efficaces à tous les clients.



Une gamme complète de services est à votre disposition

Afin de répondre à vos besoins dans les plus brefs délais, les experts XCMG se rendent sur votre chantier à partir de l'une de nos installations près de chez vous. Une gamme complète de services est disponible pour réduire votre coût total de possession et augmenter vos revenus.

Système mondial de pièces de rechange XCMG



Grues mobiles



Pelleteuses



Plateforme de
travail élévatrice



Chargeurs sur roues



Engin routier

