



Todos los derechos reservados

Los materiales y especificaciones están sujetos a cambios sin previo aviso.
Las máquinas características en las fotos pueden incluir equipos adicionales.
Para las opciones disponibles, consulte a su distribuidor de XCMG.



XC958E

CARGADORA DE RUEDAS

EU Stage V/EPA Tier IV



www.xcmg.com

Departamentos Regionales de XCMG:

Europa	(+86-516) 87739703 87739218 87739537	África	(+86-516) 87735009 87739222 87739283
Asia Occidental & África del Norte	(+86-516) 87739702 87739202 87739223	Asia Central	(+86-516) 87739236 87739239 87739538
Asia-Pacífico	(+86-516) 87739128 87739500 87739529	América	(+86-516) 87739285 87739551 87739710

XUZHOU CONSTRUCTION MACHINERY GROUP IMP. & EXP. CO., LTD

Dirección: No.1, Calle de Tuolanshan, Zona de Desarrollo Económico de Xuzhou, Jiangsu, China 221004

Fax: (+86-516) 87739230

Correo Electrónico: export@xcmg.com

315 Distribuidores en el Extranjero

2234 Centro de Servicios & Repuestos en el Extranjero

42 Oficinas en el Extranjero

31 Filiales en el Extranjero

15 Bases de Fabricación en el Extranjero & Fábricas de KD

4 Centros de I+D en el Extranjero

INTRODUCCIÓN A XCMG

Fundada en 1943, XCMG es una empresa multinacional con la gama más completa de los productos competitivos e influyentes de la industria de maquinaria de construcción. Nuestro negocio abarca ocho áreas clave: maquinaria de construcción, camiones pesados, maquinaria minera, maquinaria de saneamiento, componentes de maquinaria, construcción, finanzas e industria de ICT. XCMG ha establecido una red global de I+D con seis centros en China, Estados Unidos, Alemania, Brasil e India, con el Centro Nacional de Tecnología de China como núcleo. Además de nuestras múltiples bases de fabricación en China, Estados Unidos, Alemania, Holanda, Polonia, Austria, Brasil, India y Uzbekistán, también tenemos dos marcas completas de máquinas (XCMG, Schwing) y varias marcas de componentes, incluyendo FT y AMCA. Precisamente con la fuerza de esta red global de I+D y operaciones de fabricación, XCMG se ha convertido en el fabricante líder de equipos de construcción en el mundo de hoy. Durante más de 30 años, XCMG, como el mayor exportador de la industria de maquinaria de construcción de China, ha estado sembrando las semillas del desarrollo en el extranjero. Hoy tenemos 42 sucursales y oficinas, 315 distribuidores y 526 contratistas en 188 países y regiones de todo el mundo, y seguimos creciendo rápidamente.

XCMG EN EUROPA

Desde su creación en 2012, XCMG está estableciendo gradualmente una red completa, incluyendo: Departamento de I+D, gestión de la cadena de suministro de distribución local y un centro de capacitación de servicio al cliente integral. Hoy en día, con 4 sucursales, XCMG tiene 178 empleados multinacionales en Europa, de los cuales más del 50% son ingenieros de I+D:

ERC: Centro Europeo de Investigación de XCMG GmbH EPC: Centro Europeo de Compras de XCMG GmbH

ESS: Ventas y Servicios Europeos de XCMG GmbH

Nuestro equipo local de I+D profesional y la plataforma de innovación de vanguardia garantizan que nuestros productos puedan ser elaborados cuidadosamente de acuerdo con las diferentes necesidades de los clientes europeos, alcanzando el mínimo detalle.



DESCRIPCIÓN GENERAL

► La cargadora de ruedas XC958E es una nueva generación de cargadoras. XCMG hace pleno uso de la plataforma internacional de I+D del Grupo para integrar los recursos globales de I+D tecnológico y crear derechos de propiedad intelectual internacionales avanzados y completamente independientes. Este modelo es potente, duradero, eficiente en energía, seguro, cómodo y fácil de mantener, y es la mejor opción en los campos de puertos, minas, carbón, construcción de ingeniería, etc.

► XC958E está equipado con un motor cuyas emisiones cumple con EU Stage V/Tier 4, una transmisión automática ZF 4BP 210, un eje motriz húmedo ZF y un sistema hidráulico sensible a la carga proporcional electrohidráulica. Toda la máquina tiene ventajas notables en fiabilidad, ahorro de energía, eficiencia y comodidad, alcanzando el nivel avanzado internacional.



RENDIMIENTO Y CARACTERÍSTICAS

Alta Fiabilidad

- El motor Cummins B6.7, que cumple con el estándar Euro V, proporciona potencia en condiciones de trabajo complejas.
- Convertidor automático de par 4BP 210, reduce el impacto de cambio de marcha al conducir en diversas condiciones de trabajo.
- Eje húmedo de rendimiento ZF, que cumple con los requisitos de trabajo de alta carga.
- Sistema de frenado húmedo totalmente hidráulico, con alta fiabilidad y sin mantenimiento.
- Diseño de la estructura del marco de carga súper pesada, análisis FEA sobre estructura clave, garantizando que la estructura sea robusta y amplíen la vida útil de la máquina.
- Placa de acero de alta resistencia resistente al desgaste y al impacto para materiales de cucharón.

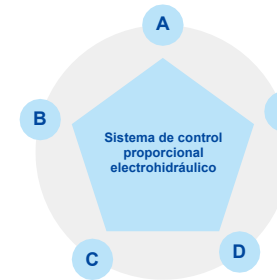


Inteligente

- Los grandes radiadores + ventiladores de baja velocidad del sistema inteligente de gestión térmica pueden ajustar automáticamente la velocidad de acuerdo con los requisitos de disipación de calor, para que toda la máquina pueda alcanzar y mantener rápidamente el mejor estado de funcionamiento, reducir el consumo de energía y reducir la contaminación acústica. El ventilador tiene una función de inversión automática y se puede limpiar en un ambiente con alto contenido de polvo.
- El sistema hidráulico sensible a la carga proporcional electrohidráulica proporciona la función de suministro de combustible bajo demanda durante el funcionamiento de la unidad de dirección y trabajo. Al mismo tiempo, el control basado en órdenes hace que el trabajo del operador sea más fácil e interesante.

B Límite automático de posición: realiza la memoria de posición sobre la posición alta, baja de la pluma y la posición restaurada del cucharón, haciendo que el dispositivo de trabajo se mueva automáticamente a la posición establecida

C Movimiento gradual: elevar y bajar la pluma para lograr un control punto a punto, de alta precisión, sin afectar la velocidad máxima.



A Función de amortiguación: cuando la pluma se activa, se detiene o se acerca al límite, el amortiguador de acción se ralentiza para evitar colisiones y evitar vibraciones graves.

E Movimiento horizontal y vertical: la mayoría de las máquinas tienen esta función, como carretillas elevadoras. Con esta función, la máquina puede mantener una postura horizontal al completar la operación de ascenso o descenso.

D Nivelación automática: reinicio y nivelación automáticos del dispositivo de trabajo después de la descarga

Operación Cómoda

- ▶ Cabina espaciosa y ergonómica con una excelente visión.
- ▶ La cabina FOPS/ROPS con calefacción y aire acondicionado proporciona un buen flujo de aire a través de múltiples respiraderos.
- ▶ La cabina está bien sentada y aislada para proporcionar un ambiente antipolvo.
- ▶ Todos los interruptores se colocan fácilmente.
- ▶ Los instrumentos digitales monitorean las funciones importantes de la máquina.
- ▶ Los asientos de suspensión con soporte lumbar reducen la fatiga del operador.
- ▶ La palanca de cambio de control piloto F-N-R integrada tiene un control preciso, una operación fácil y una alta eficiencia de trabajo.



Alto Rendimiento de Seguridad

- ▶ Cumple con los estándares sobre visión del operador en ISO 5006.
- ▶ Cumple con los estándares sobre cabina ROPS/FOPS en ISO 3449, ISO 3471, ISO 3164.
- ▶ Cumple con los estándares sobre escaleras, pasillos, plataformas de operación y salidas / accesos en ISO 2867 e ISO 2860.
- ▶ La cabina está equipada con materiales ignífugos y extintores de incendios.
- ▶ Cumple con los estándares sobre soporte del brazo de elevación y el



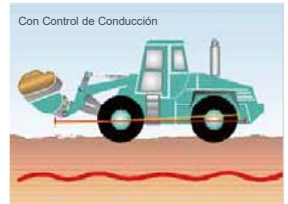
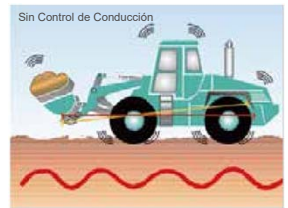
Fácil Mantenimiento

- ▶ El nuevo medidor de combinación digital, el estado de funcionamiento del vehículo y todo tipo de información son claros de un vistazo.
- ▶ La cabina de dirección lateral y el capó de dirección trasera integral de gran ángulo pueden mostrar completamente todos los componentes clave para facilitar el mantenimiento y el servicio.
- ▶ Una sola fila de radiadores de gran espacio, tapa trasera volcada hacia arriba.
- ▶ Caja de fusibles eléctrica central, fácil de inspeccionar y con una alta fiabilidad.
- ▶ Lubricación centralizada remota, pruebas de presión de drenaje como mantenimiento diario.



Ahorro de Energía

- ▶ Sistema hidráulico de inducción de carga, que tiene las características de ajustar automáticamente las condiciones de funcionamiento y mejorar la eficiencia del combustible.
- ▶ Sistema de enfriamiento inteligente e independiente, que puede girar el ventilador según sea necesario para reducir el consumo de energía y el ruido. Diseño de enfriamiento separado, que mejora la eficiencia de enfriamiento y la eficiencia del combustible.
- ▶ Convertidor de par totalmente automático, con dos modos de trabajo, que permiten al operador coincidir con la mejor eficiencia de acuerdo con los requisitos de trabajo.
- ▶ Palanca de control piloto que integra la función de cambio de marcha F-N-R para minimizar el movimiento de la operación con una mayor eficiencia de trabajo.
- ▶ Mejora el rendimiento de conducción y la capacidad de retención de carga.

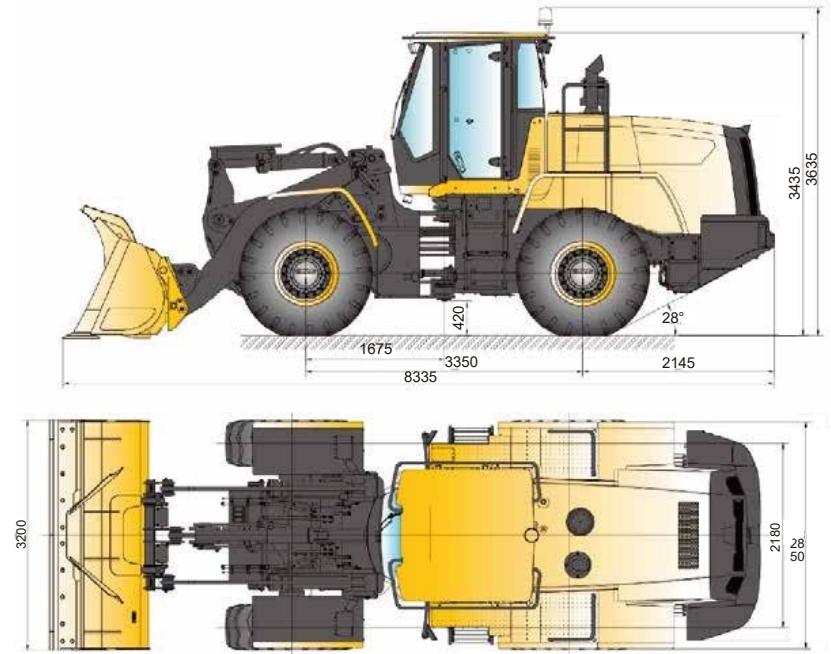


ESPECIFICACIONES TÉCNICAS

Ítem	Parámetro (Pluma STD)	Parámetro (Descarga a Alto Nivel)
Capacidad nominal del cucharón /m ³	3.5	3.2
Carga de trabajo nominal /kg	5500	5500
Peso de operación /kg	17650	17600
Altura de descarga /mm	3060	3360
Alcance de descarga /mm	1240	1175
Distancia entre ejes /mm	3350	3350
Pista /mm	2180	2180
Longitud total /mm	8335	8685
Altura total /mm	3435	3435
Ancho de cucharón /mm	3200	2996
Fuerza máxima de arranque/kN	165	149
Fuerza máxima de tracción/kN	170	170
Radio de giro (centro del neumático) /mm	5695	5695
Tiempo de elevación de pluma /S	5.7	5.7
Tiempo total de ciclo /S	10.4	10.4
Motor	Modelo	B6.7
	Potencia nominal /KW	168
	Velocidad de rotación declarada/r/min	2200
Especificaciones de neumáticos		23.5-25
	Adelante/Atrás 1	6.5/6.5
Velocidad de Conducción/Km/h	Adelante/Atrás 2	11/11
	Adelante/Atrás 3	24/24
	Adelante 4	38

Nota: el contenido de trabajo de la máquina estándar es el siguiente: cantidad adecuada de varios lubricantes, combustible completo y operador con un peso de 75kg.

DIMENSIONES EXTERIORES (Pluma STD)



CONFIGURACIONES OPCIONALES

- 23.5R25 sistema de control de conducción de neumáticos radiales
- sistema de dirección de emergencia
- sistema de arranque a baja temperatura
- sistema de lubricación centralizada automática
- guardabarros traseros cerrados
- protección de máquina en vertederos
- pluma alargada
- varios cucharones (o personalizados)
- varias herramientas adicionales



Óptimos Servicios, Garantizado por XCMG



Anexos aprobado por XCMG



Piezas originales



Soluciones financieras



Contrato de mantenimiento



Telemática

Soluciones Completas Integradas Profesionales

El Grupo XCMG ha establecido una fuerte reputación por la calidad, fiabilidad y durabilidad de su maquinaria de construcción. Además, XCMG ha establecido gradualmente una red de servicios para proporcionar constantemente soluciones completas integradas y eficientes locales a todos los clientes.

Una Gama Completa de Servicios Listos para Usted

Para responder a sus necesidades lo antes posible, los expertos de XCMG se dirigen a su sitio de trabajo desde una fábrica cercana a usted. Una gama completa de servicios están disponibles para reducir su costo total de propiedad y aumentar sus ingresos.



Sistema Global de Piezas de Repuesto de XCMG



Grúas móviles



Excavadoras



Plataforma de trabajo aérea



Cargadoras de ruedas



Maquinaria de carretera

