

Todos los derechos reservados

Los materiales y especificaciones están sujetos a cambios sin previo aviso.
Las máquinas características en las fotos pueden incluir equipos adicionales.
Para las opciones disponibles, consulte a su distribuidor de XCMG.



CARGADORA DE DIRECCIÓN DESGLIZANTE XC7-SV12


POR SU ÉXITO



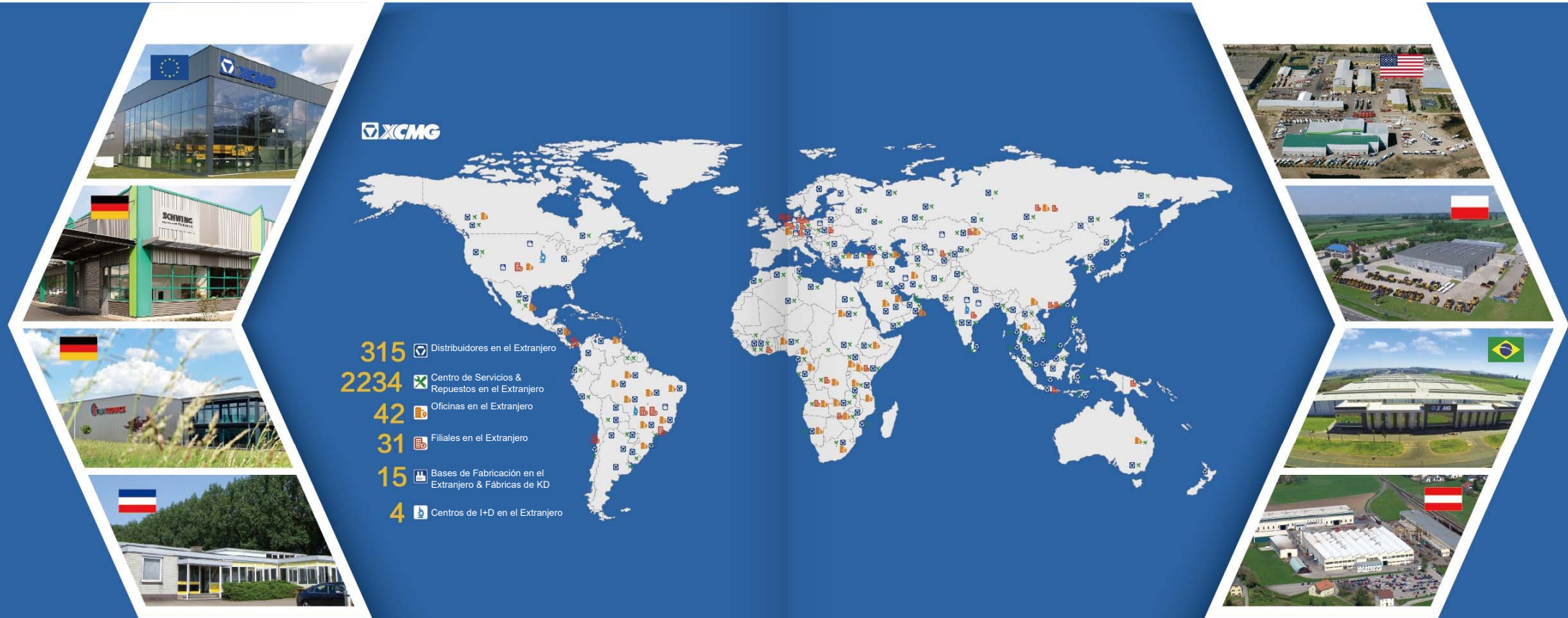
Ventas y Servicios Europeos de XCMG GmbH
Dirección: Europark Fichtenhain B 4,47807
Krefeld, Alemania
Tel:+49 (0)21518206 890
Fax:+49 (0)2151 8206 899
Correo electrónico: info@xcmg-ess.de

XUZHOU CONSTRUCTION MACHINERY GROUP IMP. &
EXP.CO.,LTD
Dirección: No.1, Calle de Tuolanshan, Zona de Desarrollo
Económico de Xuzhou, Jiangsu, China 221004
Tel: + 86(0)5168773 9703
Fax: + 86(0)5168773 9230
Correo electrónico: europe@xcmg.com

www.xcmg.com/en-ap

XCMG POR SU ÉXITO





INTRODUCCIÓN A XCMG

XCMG, como una empresa líder con un valor de 100 mil millones de yuanes con la mayor escala, el mejor nivel tecnológico, el mayor volumen de exportación, la alta competitividad e influencia en la industria de maquinaria de construcción de China, ha ocupado el primer lugar en la industria de maquinaria de construcción de China durante décadas, y actualmente ocupa el tercer lugar en la industria mundial y el 395 entre las 500 mejores marcas del mundo.

Los principales productos de XCMG incluyen 16 categorías de equipos, como maquinaria de izaje, maquinaria de excavación, maquinaria de hormigón, maquinaria minera, maquinaria de movimiento de tierra y maquinaria de carretera, así como tres categorías de componentes clave, como sistema hidráulico, sistema de transmisión y sistema de control eléctrico. Entre ellos, la maquinaria de izaje ocupa el primer lugar en el mundo, y los conjuntos completos de soluciones de maquinaria de construcción y mantenimiento de carreteras, maquinaria de apilamiento y maquinaria de hormigón se encuentran entre los grupos de clase mundial.

XCMG ha acumulado más de 8000 patentes aprobadas, incluidas más de 1900 patentes de invención y más de 130 patentes internacionales de PCT. Las entidades de centros de I+D, plantas de manufactura o fábricas de KD operan en más de 10 países, entre ellos Alemania, Estados Unidos, Brasil e India, y XCMG también ha adquirido tres empresas europeas, incluida Schwing de Alemania. La planta de manufactura brasileña, que invirtió 350 millones de dólares en la construcción de fábricas en tierras desnudas, se ha convertido en un modelo de cooperación económica entre China y Brasil. En la actualidad, los productos de XCMG se exportan a 187 países y regiones, cubriendo el 97% de los países a lo largo del área "Cinturón y Ruta". Entre los negocios de exportación a 35 países, XCMG ocupa el primer lugar en proporción, y tanto las exportaciones anuales como los ingresos en el extranjero ocupan el primer lugar en la industria china.

XCMG EN EUROPA

Desde que XCMG se convirtió en una marca conocida en la industria en Europa en la década de 1990, XCMG ha sido uno de los principales fabricantes internacionales que suministran productos y servicios en el continente europeo. Con el rápido desarrollo de los últimos años, XCMG está estableciendo gradualmente una red integral, incluyendo: departamento de I+D; gestión de distribución local y cadena de suministro y un centro integrado de atención al cliente y capacitación.

En la actualidad, XCMG tiene tres filiales, con más de 100 empleados multinacionales en Europa:

- ERC: Centro Europeo de Investigación de XCMG GmbH
- EPC: Centro Europeo de Compras de XCMG GmbH
- ESS: Ventas y Servicios Europeos de XCMG GmbH

XCMG también cuenta con más de 100 sucursales en manos de distribuidores locales en toda Europa, formando una entera cadena de valor que sirve a todo el mercado europeo, incluidas ventas, servicios, financiación, reciclaje de equipos usados, etc.

Implementamos activa y continuamente nuestra estrategia de globalización. Nuestro equipo internacional de primera clase tiene muchos años de experiencia profesional y excelentes habilidades de gestión intercultural. Con una fuerte combinación de conocimientos profesionales y experiencia práctica en un contexto multicultural, hemos creado un valor real y proporcionado un alto nivel de retorno de la inversión a nuestros clientes europeos.





Descripción General del Producto

- ▶ Como el primer nuevo producto de cargadoras de dirección deslizante, XC7-SV12 está equipado con las últimas tecnologías y rendimiento para el mercado norteamericano, que es la mejor opción en múltiples condiciones, como construcción / mantenimiento / limpieza de carreteras, remoción de nieve, construcción de obras de construcción, silvicultura, construcción paisajística, agricultura, acabado / nivelación de laderas y elevación / transporte, etc.



Sistema de Transmisión de Energía

- ◆ Se adopta el motor YanMar, una marca de renombre internacional, con una potencia fuerte, bajo ruido y alta fiabilidad. Toda la máquina se caracteriza por alta fiabilidad, ahorro de combustible, bajo ruido y bajas emisiones, y es un producto de alta calidad especialmente diseñado, fabricado y verificado para las condiciones de trabajo de la maquinaria de construcción.
- ◆ La tecnología de accionamiento hidráulico estático adoptada tiene las características de conducción estable y alta eficiencia y fiabilidad.
- ◆ La caja de piñón totalmente sellada y la cadena de alta resistencia tienen características de lubricación automática y sin mantenimiento.
- ◆ Sistema hidráulico: Incluye combinación interna de alto flujo, cilindro de trabajo con amortiguación, nivelación unidireccional del brazo móvil, sistema de doble velocidad.





Sistema de Transmisión de Energía

- El XC7-SV12 tiene las características de seguridad, fiabilidad, tecnología avanzada y alta eficiencia, equipado con una variedad de dispositivos, incluyendo un mecanismo de elevación vertical innovador autónomo con potencia potente, función de nivelación y alta eficiencia de operación, una cabina panorámica con mecanismos FOPS &ROPS estándar para garantizar la seguridad y fiabilidad, un compartimiento de conducción tipo cápsula espacial con una pantalla inteligente y un sistema de monitoreo electrónico en tiempo real para garantizar la armonía entre su diseño y rendimiento y una experiencia inteligente y cómoda.



- A Luz LED C
- B Cabina ROPS&FOPS
- C Tapón de reemplazo rápido hidráulico de alto flujo
- D Cucharón de alta resistencia E
- E Neumáticos resistentes al desgaste ED
- F Punto de medición de presión del sistema centralizado



Alta Eficiencia

- El sistema hidráulico de trabajo se optimiza para realizar la acción combinada de la elevación de la pluma y volteo del cucharón, garantizando la nivelación automática del brazo de elevación y el proceso de operación estable y eficiente.
- El modo de control de doble acelerador estándar permite trabajar con un acelerador de pedal o con una potencia constante preestablecida para ahorrar el labor de operación.
- La máquina tiene una estructura compacta, pequeño radio de giro y fuerte adaptabilidad en el sitio.
- Los acoplamientos de reemplazo rápido equipados pueden reemplazar rápidamente los accesorios en el sitio de construcción.
- El modo de operación de toda la máquina adopta el control hidráulico piloto & el modelo de control electrónico multifuncional. Todas las operaciones responden rápidamente y con precisión.





Cómodo

- ◆ La cabina tiene gran espacio, asientos ajustables y operación cómoda.
- ◆ La cabina está diseñada de acuerdo con principios de ergonomía
- ◆ El espacio interior es amplio y el campo de visión de operación es bueno.
- ◆ Todos los instrumentos están dispuestos en una posición fácil de observar.
- ◆ Todos los interruptores de botón están al alcance de la mano.
- ◆ La configuración estándar de toda la máquina incluye Bluetooth, radio y audio.



Fiabilidad & Seguridad

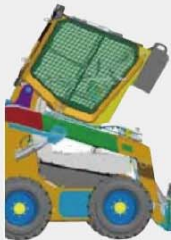
- ◆ El marco integral adoptado tiene estructura compacta, con alta solidez y fiabilidad. Todas las piezas estructurales clave se optimizan a través del análisis de elementos limitados para lograr una distribución razonable de estrés.
- ◆ El dispositivo de trabajo y cada su pasador de bisagra utilizan pasadores de alta resistencia para mejorar la vida útil de las piezas estructurales.
- ◆ Las principales piezas resistentes al desgaste del cucharón utilizan placas resistentes al desgaste de alta resistencia, y la estructura es confiable.
- ◆ La cabina está equipada con asientos de seguridad internos, cinturones de seguridad y extintores de incendios.
- ◆ La cabina está equipada con una ventana de escape de emergencia trasera.
- ◆ El sistema hidráulico tiene la función de cerrar y bajar la pluma para garantizar una operación segura y confiable durante el funcionamiento de toda la máquina.
- ◆ La cabina ROPS & FOPS está equipada con rejillas protectoras extraíbles externas y cerraduras de seguridad.



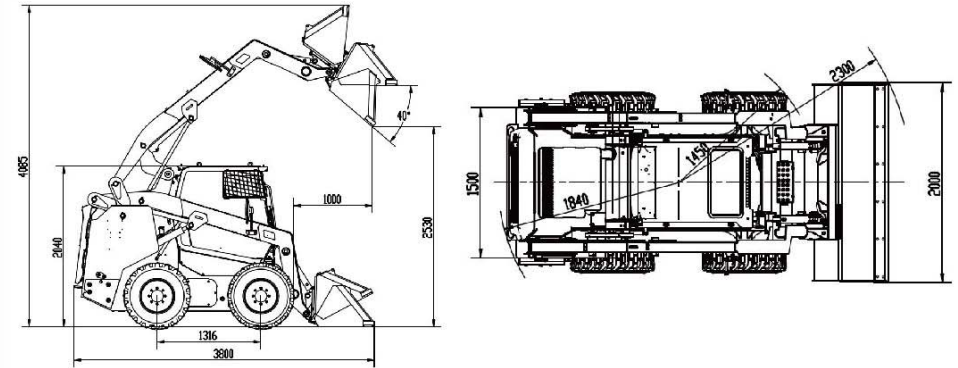


Fácil Mantenimiento

- ◆ La tapa trasera y superior se pueden abrir por completo para abrir el radiador para su mantenimiento en un espacio trasero suficiente.
- ◆ La cabina puede girar completamente para mantener fácilmente las piezas hidráulicas y los tubos en un espacio suficiente. La caja de control central de la cabina está equipada con un puerto de acceso para la resolución de fallas en el circuito, así como una LCD interna para el monitoreo en tiempo real del motor para indicar el código de falla relevante.
- ◆ Para laja de piñón integrada libre de mantenimiento, la cadena está pretensada, y hay una entrada de aceite y un puerto de descarga en el lado y el fondo de la caja, respectivamente, para facilitar el reemplazo de aceite de engranajes.
- ◆ El marco está equipado con una interfaz de prueba hidráulica lateral para facilitar la prueba.
- ◆ El compresor de aire acondicionado está equipado con puertos de prueba de alta y baja presión para facilitar la detección de fallas del sistema.
- ◆ La pantalla de la cabina puede leer e indicar automáticamente la información relevante, incluyendo
- ◆ velocidad de ECU interna, temperatura de agua, presión de aceite, etc., no requieren instrumentos externos.



Parámetros Técnicos Principales



Descripción	Especificaciones	Unidad
Carga nominal	1260	kg
Capacidad de cucharón	0.6	m ³
Masa de operación	3950	kg
Potencia nominal del motor	53.7	kW
Velocidad nominal del motor	2500	r/min
Altura de descarga	2530	mm
Alcance de descarga	1000	mm
Distancia entre ejes	1316	mm
Distancia entre ruedas traseras	1500	mm
Fuerza máxima de arranque	≥33	kN
Fuerza máxima de tracción	≥36	kN
Tiempo total de ciclo	≤11	s
Velocidad	11/21	km/h



Óptimos Servicios, Garantizado por XCMG



Anexos aprobados por XCMG



Piezas originales



Extensión de garantía



Soluciones financieras



Contrato de mantenimiento



Telemática

Soluciones Completas Integradas Profesionales

El Grupo XCMG ha establecido una fuerte reputación por la calidad, fiabilidad y durabilidad de su maquinaria de construcción. Además, XCMG ha establecido gradualmente una red de servicios para proporcionar constantemente soluciones completas integradas y eficientes locales a todos los clientes.

Una Gama Completa de Servicios Listos para Usted

Para responder a sus necesidades lo antes posible, los expertos de XCMG se dirigen a su sitio de trabajo desde una fábrica cercana a usted. Una gama completa de servicios están disponibles para reducir su costo total de propiedad y aumentar sus ingresos.



Sistema Global de Piezas de Repuesto de XCMG



Grúas móviles



Excavadoras



Plataforma de trabajo aérea



Cargadoras de ruedas



Maquinaria de carretera



