

STH625

SANY

Quality Changes the World

MÁS CARACTERÍSTICAS, MÁS POSIBILIDADES

RENDIMIENTO Y EFICIENCIA AL MÁS ALTO NIVEL

Manipulador telescópico compacto con potencia y precisión. La STH625 cuenta con la misma cabina de todos los modelos más grandes, al tiempo que ofrece una dimensión de máquina compacta.

Perfecto para trabajar en obras de construcción pequeñas y de altura reducida.

MANIPULADOR TELESCÓPICO COMPACTO

STH625

Masa operativa	5200 kilos
Capacidad de carga	2500 kilogramos
Altura máxima de elevación	6 000 mm
Potencia nominal	55,4 kW

CABINA DE TAMAÑO COMPLETO, ALTA PRODUCTIVIDAD

CARACTERÍSTICAS PRINCIPALES

Altura de elevación 6 000 mm	Alcance hacia adelante 3350 mm	Velocidad de desplazamiento 25 km/h	Radio de giro 3 350 mm
Ancho total 1 850 mm	Transmisión hidrostática	Altura sobre la cabina 1 920 mm	Capacidad de carga 2 500 kg

COMODIDAD DE OPERACIÓN/CABINA

Pantalla táctil de 10 pulgadas y navegación con codificador
Calefacción y aire acondicionado
Radio con Bluetooth y micrófono
Asiento ajustable con suspensión
Toma de corriente de 12 V
Parasol, techo y pantalla frontal
Luneta trasera calefactable
Limpiaparabrisas y lavaparabrisas delanteros, de techo y traseros
Apoyabrazos con almacenamiento y cargador USB
Portavasos y portabotellas
Columna de dirección totalmente ajustable
Funciones intuitivas del teclado (todas retroiluminadas)
Telemática EVI

LUCES DE TRABAJO

7 luces de trabajo LED en la cabina y la pluma
Luces de carretera LED completas
baliza ámbar intermitente

EQUIPO DE TRABAJO

Carro estándar Sany Fast Fit con horquillas de 1200 mm
Carro Manitou con bastidor de horquillas (opcional)
Tres modos de dirección: 4WS, 2WS y cangrejo
Joystick totalmente proporcional
Ventilación hidráulica auxiliar desde la cabina

SEGURIDAD

Certificación CE/UKCA
ROPS ISO:3471:2008 y FOPS ISO:3449:2005
Pantalla y protector de techo (opcional)
Alarma de marcha atrás
Cinturón de seguridad de alta visibilidad
Cámara de marcha atrás integrada y sensor de distancia
Interruptor del asiento y luz verde de "listo"
Monitoreo del peso de la carga
Indicador de momento de carga



Fiabilidad absoluta: ¡para su tranquilidad!

El manipulador telescópico de SANY viene con una garantía de 3 años y 3000 horas* que le brinda la seguridad de que puede confiar plenamente en su equipo.

* Con socios participantes

EQUIPO **STH625**

COMPACTO, PRODUCTIVO, CÓMODO -

ACCESO A TODAS LAS ÁREAS

Trabajo más seguro

- + Cámara de marcha atrás y sensor de distancia
- + Sistema de control de carga EN1500
- + Cabina ROPS y FOPS de tamaño completo
- + La cabina ofrece máxima visibilidad.
- + Interruptor de presencia del asiento
- + Baliza verde del cinturón de seguridad

Máxima maniobrabilidad

- + Radio de giro de 3350 mm, 3 modos de dirección
- + Sitios 4WS y espacio limitado
- + 2WS para carreteras entre sitios
- + Posicionamiento de CANGREJO lejos o hasta las paredes



PARÁMETROS DE RENDIMIENTO

Capacidad máxima de elevación	---	2 500
Capacidad de elevación a máxima altura	---	2 000
Capacidad de elevación al máximo alcance	---	800
Altura de elevación	mm	6 000
Alcance máximo hacia adelante	mm	3 350
Ángulo de la multitud del camuaje	°	12
Ángulo de descarga del carro	°	117
Radio de giro exterior (4WS)	mm	3 350
Flujo hidráulico auxiliar	l/min	80
Presión hidráulica auxiliar	¿Dónde	270
Ruido en el puesto de conducción	está	76
Ruido al medio ambiente	el lugar?	104

PARÁMETROS DEL BOOM

Pluma (subir/bajar)	segundo	9.4/6.7
Pluma (extender/retraer)	segundo	9.6/6

LLANTAS

Tipo/tamaño		12-16.5
-------------	--	---------

MOTOR

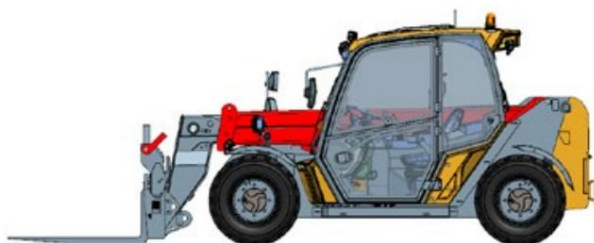
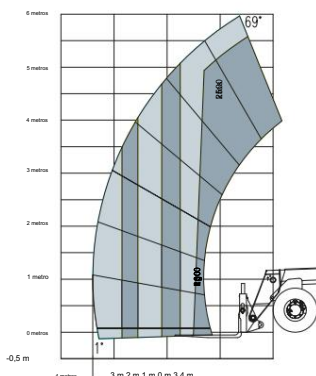
Marca del motor		DEUTZ
Emissiones del motor		ETAPA 5
Modelo del motor		DEUTZ TD 2.9
Número de cilindros		4
Potencia del motor Par	kW	55.4 (75ph)
máximo/rotación del motor	Nm/rpm	260- a 1600

CAPACIDADES DE RECARGA DE SERVICIO

Sistema hidráulico	litr	70
Tanque de combustible	litr	80

CABINA

La cabina está probada según ROPS y FOPS y cumple con la norma ISO 3471/3449.



TRANSMISIÓN

Tipo de transmisión		Hidroestático
Marca de transmisión		Dia 312
Ejes		Dia 211
Número de marchas hacia adelante		2
Número de marchas hacia atrás		2
Velocidad máxima de desplazamiento	-----	25
desplazamiento Freno de estacionamiento		SAHR
Freno de servicio		Multidiscos sumergidos en aceite

SISTEMA HIDRÁULICO

Tipo de bomba hidráulica		Engranaje con válvula de prioridad
bomba hidráulica		Cassapa
Colector hidráulico		Husco
Presión del sistema	bar	270
Flujo hidráulico	l/min	80

DIMENSIONES

Longitud hasta la parte delantera del carro	mm	4 000
Ancho total	mm	1850
Altura sobre la cabina sin baliza	mm	1920
Altura sobre la cabina con baliza	mm	2 010
Distancia entre ejes	mm	2 390
Ancho total de la cabina	mm	960
Distancia al suelo	mm	255
Radio de giro sobre neumáticos	mm	3 350
Masa operativa (con horquillas)	---	5 200

CARGAS PUNTALES

Máquina cargada con modelos de máxima capacidad.

Carga por neumático delantero		3350 kilogramos
Carga por neumático trasero		500 kilos

Máquina descargada con la pluma en posición de desplazamiento horizontal

Carga por neumático delantero		1250 kilogramos
Carga por neumático trasero		1 350 kilogramos

SANY

Quality Changes the World

MAQUINARIA PESADA SANY (REINO UNIDO) LTD

info@sanyuk.com
www.sanyuk.com

No todos los productos están disponibles en todos los mercados. Como parte de nuestro proceso de mejora continua, nos reservamos el derecho a modificar las especificaciones y los diseños sin previo aviso. Las figuras pueden contener opciones adicionales.