

STH742
STH936
STH1440
STH1840

SANY

Quality Changes the World



EFICIENCIA AL MÁXIMO NIVEL



TELESCÓPICAS

STH742 | **STH1440**
STH936 | **STH1840**

Capacidad de carga
3.600 - 4.200 Kg

Altura máxima de elevación
7 m / 9 m / 14 m / 18 m

Potencia nominal
55 kW

SANY

**El rendimiento proviene de la calidad.
La calidad proviene de la experiencia.**

SANY Europe forma parte del SANY Group, fabricante líder mundial de maquinaria de construcción, equipos portuarios y aerogeneradores. Nuestro objetivo es ofrecer siempre productos adaptados a cada mercado nacional y equipados con tecnología innovadora y de alto rendimiento. SANY garantiza la máxima calidad y fiabilidad mediante el uso de su propia estructura de acero y componentes de marca, lo que nos permite crear máquinas extraordinariamente eficientes. Además, nuestra red de distribuidores en toda Europa garantiza que los clientes reciban asistencia competente para ventas, servicio y mantenimiento in situ.

COMPLETAMENTE EUROPEA

RED DE DISTRIBUIDORES

5-7 %

DE LOS INGRESOS COMO INVERSIÓN
PARA INVESTIGACIÓN Y DESARROLLO

La calidad cambia el mundo



STH742 | STH936 | STH1440 | STH1840

POTENCIALES QUE PROPORCIONAN UN IMPULSO PODEROSO

SANY trae un soplo de aire fresco a Europa con su nueva serie de manipuladores telescópicos. Estas nuevas máquinas han elevado los estándares de seguridad, comodidad y rendimiento. Los modelos core-4 cubren tamaños de 7 a 18 metros.

Son la solución ideal para trabajos exigentes y trabajos de precisión, ya sea para cargar, mover o apilar con facilidad, y su versatilidad aumenta aún más debido a su capacidad para utilizar una amplia variedad de accesorios.



VERSATILIDAD AL MÁS ALTO NIVEL

Las nuevas manipuladoras telescópicas SANY son potentes y versátiles, y destacan por su agilidad y velocidad. Gracias a su diseño compacto y a la selección de tres modos de dirección, se posicionan perfectamente incluso en los espacios más reducidos y elevan cargas pesadas hasta una altura de hasta 18 metros. Además, con sus múltiples opciones de accesorios, son capaces de realizar una amplia variedad de tareas.



¡Fiabilidad absoluta para su tranquilidad!

SANY se ha ganado una reputación mundial por su confiabilidad, durabilidad y rendimiento, pero para brindar tranquilidad y garantizar el máximo tiempo de funcionamiento, todos los manipuladores telescópicos SANY están respaldados por una garantía SANY de 3 años*.

* Se aplican términos y condiciones. Para más información, consulta con tu distribuidor local.



Nuestros puntos destacados - los beneficios adicionales que SANY le ofrece:

- + Manipuladores telescópicos compactos y de alto rendimiento
- + Altamente maniobrable con tres modos de dirección diferentes.
- + Robusto y extremadamente duradero gracias a su construcción de acero sólido
- + Amplio equipamiento de seguridad
- + Espacio ergonómico para el operador
- + Mantenimiento sencillo y cómodo

CAPACIDAD DE ELEVACIÓN

Levantar, extender y empujar: el sistema hidráulico altamente eficiente y potente permite a los operadores trabajar con precisión en tiempos de ciclo cortos.

SEGURIDAD

La estabilidad importa: el sistema de gestión de carga monitorea la carga de la máquina para evitar la inestabilidad y, al transportar cargas, limitará las velocidades para mayor seguridad y una mejor retención de la carga.

EFICIENCIA

El más eficiente: el control electrónico del motor Deutz (EMR) garantiza un rendimiento óptimo del motor y un bajo consumo de combustible, mientras que la transmisión hidrostática Dana ofrece precisión y maniobrabilidad para mejorar las aplicaciones de manipulación de materiales.



COSTO TOTAL DE PROPIEDAD

Cada segundo cuenta: las manipuladoras telescópicas SANY están diseñadas para maximizar la rentabilidad de su inversión. El motor Deutz de 55 kW/74 CV no requiere postratamiento y reduce considerablemente los costes de mantenimiento y funcionamiento. La tecnología Stop Start del motor también reduce el consumo de combustible y el tiempo hasta el siguiente mantenimiento, con intervalos de 500 horas para minimizar los costes operativos.



CALIDAD

Estabilidad de serie: la pluma está montada profundamente en el chasis, lo que proporciona una estructura extremadamente rígida, un centro de gravedad bajo y una vista máxima desde la cabina sobre la parte trasera de la máquina.

COMODIDAD DE FUNCIONAMIENTO

El operador es lo primero: los manipuladores de materiales SANY están bien equipados para que los operadores trabajen en condiciones óptimas, independientemente de los requisitos del trabajo. Una mayor comodidad para el operador no solo le ahorra tiempo, sino que también aumenta la productividad y la eficiencia del trabajo.

PRODUCTIVIDAD

El poder de tres: con tres modos de dirección seleccionables, los manipuladores telescópicos SANY ofrecen la solución ideal para cualquier maniobra. Los tipos de dirección incluyen dirección a dos ruedas, dirección a las cuatro ruedas y dirección cangrejo. El joystick multifunción de un solo nivel, el control superior de la carga y la ventilación auxiliar para cambios rápidos de implementos mejoran aún más la productividad de la serie de manipuladores telescópicos SANY.

CARACTERÍSTICAS CLAVE

SEGURIDAD

UN PAQUETE DE SEGURIDAD INTEGRAL DE SERIE

Todas las manipuladoras telescópicas SANY incluyen de fábrica numerosas funciones de seguridad. El sistema de gestión de carga monitoriza la carga de la máquina para evitar la inestabilidad y, al transportar cargas, limita la velocidad para mayor seguridad y una mejor retención de la carga. La capacidad específica se muestra al operador en el salpicadero y en la tira luminosa LMI a la altura de los ojos. Otras características de seguridad incluyen una cámara de marcha atrás con sensor de distancia, que se activa automáticamente al engranar la marcha atrás. El operador también recibe advertencias visuales y acústicas si se acerca a otros objetos. También se incluye una cabina con certificación ROPs y FOPs, un interruptor de seguridad que impide el movimiento del vehículo cuando el operador no está sentado, así como válvulas de seguridad anti-rotura de mangueras instaladas en todos los cilindros de elevación, que evitan el colapso en caso de fallo o daño. También están disponibles opcionalmente pantallas, techo y protectores de carga.



CALIDAD

Alta eficiencia a través de alta calidad

Los manipuladores telescópicos SANY están diseñados para ofrecer la máxima fiabilidad y rendimiento. Esto se consigue mediante el uso de componentes de alta calidad y procedimientos de fabricación innovadores. Las secciones de la pluma constan de dos piezas de acero prensado de alta resistencia en forma de C, soldadas entre sí, lo que hace especialmente estables y extremadamente duraderas. Los estabilizadores están equipados con robustos casquillos de bronce impregnados de grafito, lo que amplía los intervalos de mantenimiento a 500 horas. Todas las mangueras de la pluma están protegidas internamente para evitar daños.



SEGURIDAD

La vista definitiva

Todas las manipuladoras telescópicas SANY ofrecen máxima visibilidad del entorno del operador para mayor seguridad. Esto se logra gracias a características de diseño como el capó del motor de perfil bajo y la posición baja de la pluma en el chasis, que permite al operador ver cualquier obstáculo y otros trabajos en la obra. Los amplios espejos laterales y traseros brindan al operador una mayor visibilidad lateral y trasera de la cabina, mientras que la visibilidad frontal se maximiza gracias al tablero delantero bajo y el amplio parabrisas delantero.

SEGURIDAD

En el punto de mira

Las luces de trabajo LED de serie, situadas delante y detrás de la cabina, optimizan el campo de visión del operador y la visibilidad en condiciones de poca luz. La iluminación LED del techo, con tres ajustes seleccionables, ilumina directamente por encima y por detrás del operador según sea necesario. Además, las luces de trabajo opcionales de la pluma garantizan una iluminación óptima sobre la máquina al cargar a gran altura.



CALIDAD

Probado en base al trabajo diario

Las máquinas han sido sometidas a un riguroso programa de pruebas SANY que incluye cargar pesadamente el chasis, la pluma y otros componentes importantes durante un período prolongado, así como el uso repetido de la transmisión durante miles de ciclos.

Se han completado pruebas para simular la vida útil y la durabilidad de los componentes de las plumas hidráulicas STH742, STH936 y STH1440, así como de la pluma accionada por cadena STH1840. Probadas en una plataforma de pluma automatizada, todos los modelos superaron los 40 000 ciclos sin roturas.

CARACTERÍSTICAS CLAVE

EXPERIENCIA DE USUARIO

MAYOR ESPACIO Y MAYOR COMODIDAD

La cabina ROPS/FOPS de la serie de manipuladoras telescópicas, diseñada en Alemania, es un elemento destacado para cualquier operador. Ofrece la máxima comodidad y unas condiciones de trabajo agradables gracias a sus numerosas características de serie. La pantalla táctil de 10 pulgadas con control por código y navegación intuitiva permite un acceso rápido y sencillo a todos los datos relevantes de la máquina. El asiento con suspensión ajustable proporciona una conducción más cómoda en terrenos irregulares, y la columna de dirección inclinable y telescópica permite al operador realizar ajustes para encontrar la posición de trabajo perfecta, independientemente de las necesidades del trabajo. Otras características de serie incluyen aire acondicionado, radio con Bluetooth y conector USB, parasol, compartimentos portaobjetos y portavasos, lo que proporciona toda la comodidad que el operador necesita a diario para rendir al máximo.



FACILIDAD DE MANTENIMIENTO

Mantenimiento rápido y sencillo

Todas las revisiones y tareas de mantenimiento diarias se pueden realizar desde el suelo. Los filtros de aceite de motor, aceite hidráulico y combustible están instalados centralmente, y el filtro de aire también es fácilmente accesible desde el compartimento del motor. La cubierta del motor se abre fácilmente con el cilindro de gas y permite acceder al motor desde tres lados. Para mayor comodidad, la batería se puede acceder fácilmente en cualquier momento debajo de la cabina.



PRODUCTIVIDAD

MÁXIMA MANIOBRABILIDAD

La nueva serie de manipuladores telescópicos SANY destaca por su excelente maniobrabilidad, incluso en espacios reducidos. Esto es posible gracias a la posibilidad de elegir entre tres modos de dirección: dirección a dos ruedas, pensada para el uso diario; dirección a las cuatro ruedas, para trabajar en espacios reducidos; y dirección cangrejo, para posicionar o maniobrar la máquina cerca de una pared o edificio. Otro factor que contribuye a una productividad excepcional es el potente sistema de detección de carga, que controla la presión hidráulica proporcional a las diferentes potencias. Esto permite elevar y extender la pluma simultáneamente.



EFICIENCIA

AHORRA MIENTRAS CONDUCES

En tiempos de constante aumento del coste del combustible, un sistema de propulsión energéticamente eficiente es más importante que nunca. Por ello, las manipuladoras telescópicas SANY están equipadas con un potente sistema de inyección common rail y control electrónico del motor (EMR) con conexión inteligente al sistema de gestión de la propulsión. Esto proporciona una potencia óptima del motor con un bajo consumo de combustible. La transmisión Dana y los ejes también están perfectamente coordinados para garantizar el máximo rendimiento y eficiencia. Además, el motor Deutz de 55 kW funciona sin tratamiento de gases de escape, por lo que no requiere...

Aditivos AdBlue®. Desde la pantalla principal, el operador puede acceder a información sobre el combustible restante, el consumo de combustible desde el último repostaje y el consumo medio actual.



ESPECIFICACIONES TÉCNICAS

PESO EN FUNCIONAMIENTO

STH742	STH936	STH1440	STH1840
8325 kg	9100 kg	10980 kg	12300

PARÁMETROS DE RENDIMIENTO

Capacidad máxima de elevación	4200 kg	3600 kg	4000 kg	4000 kg
Capacidad de elevación a máxima altura	2500 kg	1000 kg	3000 kg	2500 kg
Capacidad de elevación a máximo alcance	1300 kg	500 kg	1250 kg	550 kg
Altura de elevación	7000 mm	9600 mm	13970 mm	17550 mm
Alcance delantero máximo	3710 mm	6444 mm	9690 mm	13400 mm
Ángulo de avance del carro	45°	45°	37°	37°
Ángulo de volcado del carro	21°	21°	13°	13°
Nivelación del bastidor +/-	NA	NA	9°	9°
Radio de giro exterior (4WS)	3850 mm	3850 mm	3850 mm	3850 mm
Caudal hidráulico auxiliar	60/140 l/min	60/140 l/min	60 l/min	60 l/min
Presión hidráulica auxiliar	30/21 Mpa	30/21 Mpa	28 Mpa	28 Mpa
Ruido en el puesto de conducción (55 kW)	75 Lpa 83	75 Lpa 83	75 Lpa	75 Lpa
Ruido ambiental (55 kW)	Lwa	Lwa	83 Lwa	83 Lwa

PARÁMETROS DEL BOOM

Pluma (subir/bajar)	8/6 seg	10/11 seg	18/13 seg	15/12 seg
Pluma (extender/retraer)	6,5/4,5 seg	10/11 seg	15/13 seg	16/19 seg

LLANTAS

Tipo/tamaño	460/70R24	460/70R24	400/80-24	400/80-24
-------------	-----------	-----------	-----------	-----------

MOTOR

Marca del motor Deutz	Deutz	Deutz	Deutz	Deutz
Emisiones del motor	Stage 5	Stage 5	Stage 5	Stage 5
Modelo del motor	TD 3.6L	TD 3.6L	TD 3.6L	TD 3.6L
Número de cilindros	4	4	4	4
Potencia del motor - Potencia (kW)	55 (75ph) kW	56 (75ph) kW	57 (75ph) kW	58 (75ph) kW
Par máximo / Rotación del motor	340 - a 1600 Nm/rpm	340 - a 1600 Nm/rpm	340 - a 1600 Nm/rpm	340 - a 1600 Nm/rpm

TRANSMISIÓN

Tipo de transmisión	Hidrostático	Hidrostático	Hidrostático	Hidrostático
Marca de la transmisión	Dana	Dana	Dana	Dana
Ejes	Dana	Dana	Dana	Dana
Número de marchas hacia adelante	2	2	2	2
Número de marchas hacia atrás	2	2	2	2
Velocidad máxima de desplazamiento	27	27	27	27
Freno de estacionamiento	Freno de estacionamiento con control de un botón: encendido/apagado Frenos multidisco bañados en aceite en los ejes delantero y trasero			
Freno de servicio	Freno de estacionamiento con control de un botón: encendido/apagado Frenos multidisco bañados en aceite en los ejes delantero y trasero			

SISTEMA HIDRÁULICO

Tipo de bomba hidráulica	Engranaje con válvula prioritaria			
Bomba hidráulica	Casappa	Casappa	Casappa	Casappa
Colector hidráulico	Parker	Parker	Walvoil	Walvoil
Presión del sistema	300 bar	270 bar	260 bar	260 bar
Flujo hidráulico	95 l/min	100 l/min	100 l/min	100 l/min

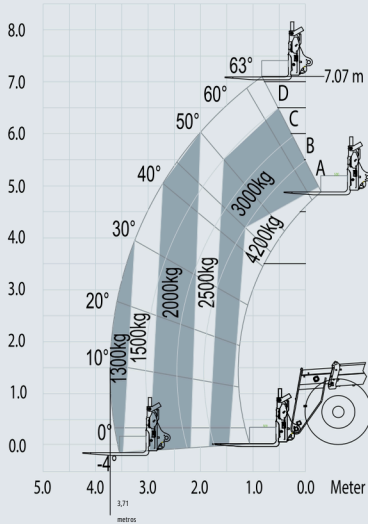
CAPACIDADES DE RECARGA DE SERVICIO

Sistema hidráulico	98 l	98 l	120 l	120 l
Tanque de combustible	150 l	150 l	150 l	150 l

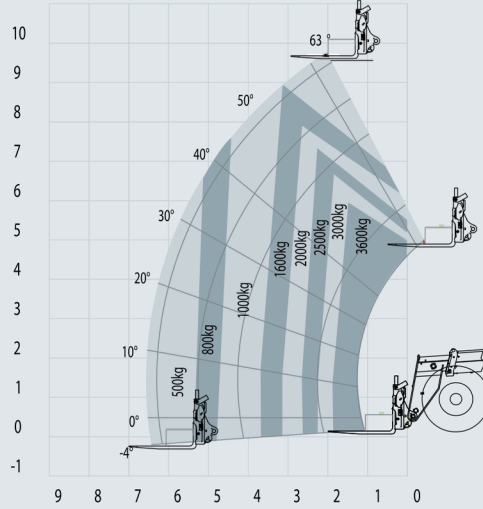
CABINA

La cabina está probada ROPS y FOPS y cumple con ISO 3471/3449

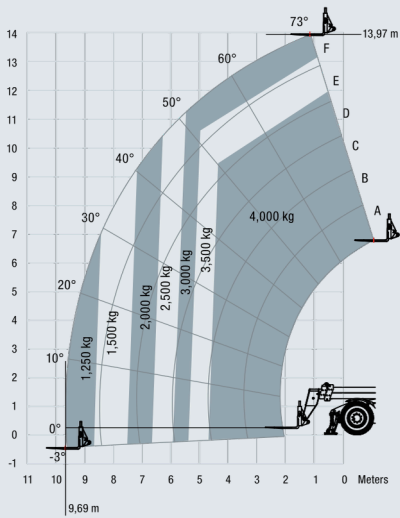
STH742



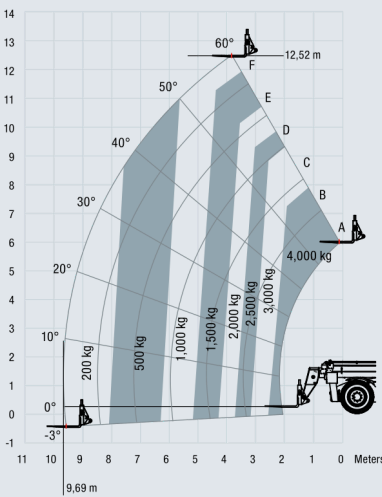
STH936



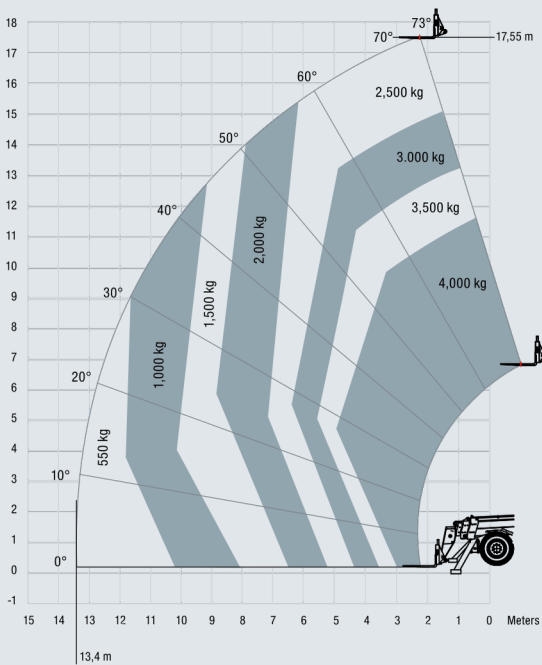
STH1440 – ESTABILIZADORES BAJADOS



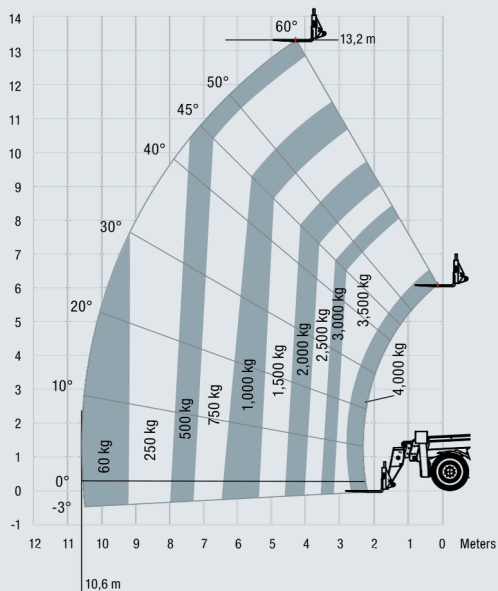
STH1440 – ESTABILIZADORES ARRIBA



STH1840 – ESTABILIZADORES BAJADOS



STH1840 – ESTABILIZADORES ARRIBA



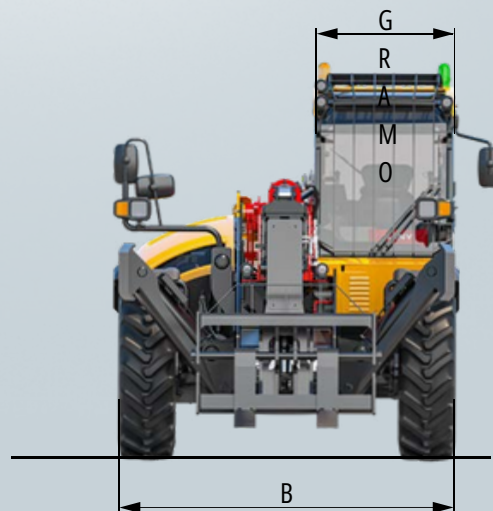
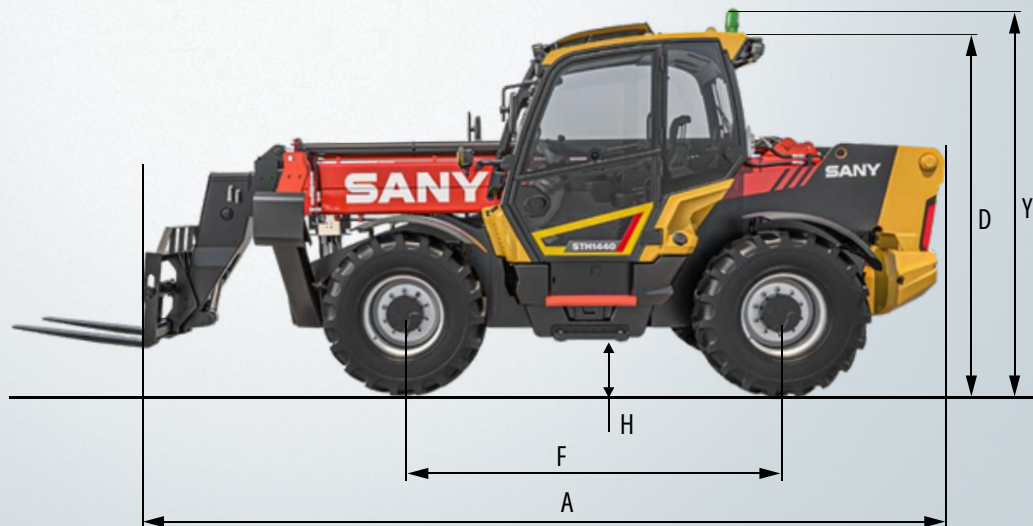
ESPECIFICACIONES TÉCNICAS

DIMENSIONES

	STH742	STH936	STH1440	STH1840
A Longitud hasta la parte delantera del carro	4990 mm	4990 mm	6160 mm	6200 mm
B Ancho total	2350 mm	2350 mm	2420 mm	2420 mm
C Ancho total con estabilizadores completamente desplegados	N/A	N/A	2570 mm	3400 mm
D Altura sobre la cabina sin baliza	2540 mm	2540 mm	2590 mm	2590 mm
E Altura sobre la cabina con baliza	2665 mm	2665 mm	2750 mm	2720 mm
F Distancia entre ejes	2750 mm	2750 mm	2750 mm	2750 mm
G Ancho total de la cabina	950 mm	950 mm	950 mm	950 mm
H Altura libre al suelo	400 mm	400 mm	370 mm	370 mm
Radio de giro sobre neumáticos	3850 mm	3850 mm	3850 mm	3850 mm
Peso operativo (con horquillas)	8325 kg	9100 kg	10980 kg	12300 kg

CARGAS PUNTUALES

	STH742	STH936	STH1440	STH1840
Máquina cargada con modelos de máxima capacidad.				
Carga por neumático delantero	5403 kg	5030 kg	6608 kg	7200 kg
Carga por neumático trasero	714 kg	1270 kg	883 kg	950 kg
Carga por estabilizador	N/A	N/A	4913 kg	5225 kg
Máquina descargada con la pluma en desplazamiento horizontal				
Carga por neumático delantero	1878 kg	1960 kg	2677 kg	2970 kg
Carga por neumático trasero	2275 kg	2550 kg	2841 kg	3180 kg



Más funciones, más posibilidades

Todas las manipuladoras telescópicas SANY vienen completamente equipadas de serie. Con numerosas opciones y accesorios, pueden configurarse individualmente según sea necesario, quedando perfectamente equipadas para sus necesidades.



Las opciones estándar y especiales varían según el país de entrega de la máquina. Si tiene alguna pregunta, póngase en contacto directamente con su distribuidor.

COMODIDAD DE OPERACIÓN/CABINA

Pantalla táctil de diez pulgadas y navegación con codificador

Aire acondicionado*

Radio con Bluetooth y micrófono

Asiento regulable con suspensión

Toma de corriente de 12 V

Cortinilla, techo y luneta delantera Luneta trasera térmica

Limpia y lavaparabrisas delantero, de techo y trasero

Apoyabrazos con almacenaje y cargador USB

Portavasos y portabotellas

Columna de dirección totalmente regulable

Funciones de teclado intuitivo (todo retroiluminado)

Telemática

LUCES DE TRABAJO

Luces de trabajo LED en la cabina y la

pluma Luces de carretera completas

SEGURIDAD

Certificación CE/UKCA ROPS ISO:3471:2008 y

FOPS ISO:3449:2005 Alarma de marcha atrás

Cinturón de seguridad de alta visibilidad Cámara

de marcha atrás integrada y sensor de distancia

Interruptor de asiento y baliza verde de "listo"

Monitoreo del peso de la carga Pantalla

indicadora de momento de carga

EQUIPO DE TRABAJO

Tres modos de dirección: 4WS, 2WS y cangrejo

Nivelación del chasis +/-9 grados (STH1440 y STH1840)

Joystick totalmente proporcional Tablero fijo de ajuste

rápido SANY y horquillas de 1200 mm Ventilación

hidráulica auxiliar desde la cabina

* El sistema de aire acondicionado contiene gases fluorados de efecto invernadero: Tipo de refrigerante: HFC 134a, potencial de calentamiento global: 1430, cantidad: 65 kg, CO2e: 0,933 toneladas.

Las piezas originales SANY están diseñadas, probadas y fabricadas para cumplir con las especificaciones y requisitos exactos de su máquina. Las piezas SANY se adaptan perfectamente a sus necesidades y ofrecen el máximo rendimiento en combinación con los equipos SANY. Además, garantizan la máxima seguridad para el operador en la obra y reducen el mantenimiento no planificado y el tiempo de inactividad. En definitiva, las piezas originales SANY son la mejor opción para su máquina y cuentan con una garantía de 12 meses.



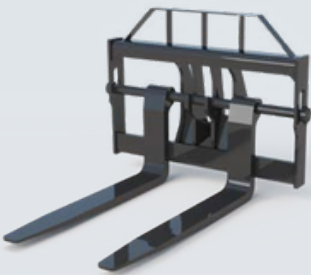
ACCESORIOS PERSONALIZADOS PARA APLICACIONES VERSÁTILES

Además de la completa configuración de fábrica, las posibilidades de aplicación de los manipuladores telescópicos SANY se pueden ampliar aún más con una gama de accesorios adecuados que se puede cambiar fácilmente.

CARRO

CUADRO DE HORQUILLA LIGERO DE MONTAJE DIRECTO

Diseñado para la industria del alquiler con horquillas totalmente aseguradas.



CARRO TIPO MANITOU Y BASTIDOR DE HORQUILLA

Permite flexibilidad para utilizar accesorios existentes para una máxima utilización del equipo.



CARRO DE AJUSTE RÁPIDO SANY

Compatible con una amplia selección de accesorios, la configuración de recogida común permite el uso con accesorios existentes.



ADJUNTOS

CUBO DE USO GENERAL

Para el transporte de material suelto y a granel con una capacidad de cuchara de 1 m³.



POSICIONADORES DE HORQUILLAS HIDRÁULICAS

Controle el ancho de sus horquillas con la punta de los dedos, ahorrando tiempo al cambiar de carga y evitando salir de la cabina. Compatible con el carro de montaje rápido SANY.



GANCHO DE GRÚA DE 4.000 KG

Se instala fácilmente en el carro de montaje rápido de SANY para cargas suspendidas al manipular material colgado. (Incluido de serie) (STH1440 y STH1840)



UN SERVICIO EN EL QUE PUEDE CONFIAR

Al igual que con nuestras máquinas, también exigimos alta calidad y fiabilidad en nuestros productos de servicio. Esto subraya el rendimiento de nuestros equipos en términos de durabilidad y excelente relación calidad-precio. Al fin y al cabo, el mantenimiento es crucial.

Para mayor eficiencia, rentabilidad y seguridad. Su distribuidor SANY estará encantado de ayudarle con una amplia gama de servicios para garantizar que su máquina siga funcionando eficientemente a largo plazo.

SANY – flexible, rápido y siempre ahí para ti

Asistencia rápida, asesoramiento personalizado y suministro fiable de piezas originales: eso es lo que entendemos por un servicio premium.



ALEMANIA
Colonia



Los beneficios añadidos que SANY te ofrece:

- + Europa Más de 15.000 piezas de repuesto clave para maximizar el tiempo de actividad de sus máquinas y la producción de su negocio
- + Red de distribuidores con experiencia en todo el país
- + Equipo de servicio SANY dedicado para brindar soporte completo
- + Almacén de piezas de SANY Europa para garantizar el servicio a todos sus distribuidores

Información detallada

Disponemos de manuales y documentos para todos los manipuladores telescópicos SANY, que pueden ayudarle con la operación, el mantenimiento, el servicio técnico y las reparaciones. Incluyen instrucciones de operación y mantenimiento, así como especificaciones técnicas.



EQUIPO

STH742 | STH936 | STH1440 | STH1840

LA CALIDAD REALMENTE CAMBIA EL MUNDO

La gama de manipuladores telescópicos de SANY está diseñada para satisfacer las necesidades específicas de la industria de la construcción y el alquiler. Ofrecen la seguridad, durabilidad, versatilidad y el bajo coste de propiedad necesarios para competir en el mercado de la construcción actual.



SEGURO Y PROTEGIDO

Los manipuladores telescópicos SANY incorporan numerosas funciones de seguridad para garantizar la seguridad tanto de los operadores como de los transeúntes. Estas incluyen una cámara de marcha atrás y un sensor de distancia de serie, sensores en el asiento para garantizar que los operadores estén sentados antes de activar la tracción y un preciso sistema de control de carga que permite supervisar la capacidad en todo momento.

COSTO DE PROPIEDAD

Las manipuladoras telescópicas SANY no solo son eficientes de usar, sino también sumamente eficientes de poseer y operar. Hemos diseñado estas máquinas para ofrecerle la máxima rentabilidad de su inversión, con un excelente ahorro de combustible y bajos costos operativos, todo incluido.

COMPONENTES DURADEROS

Diseñada y probada para garantizar una alta calidad, nuestra robusta pluma se monta en la parte baja de un chasis completamente soldado. Todas nuestras plumas se prueban con un equipo que la opera a máxima altura de elevación y extensión, con carga para soportar más de 40.000 ciclos.

MÁQUINA PRODUCTIVA

Para un control ergonómico, rápido y preciso, todos los manipuladores telescópicos SANY están equipados con un joystick totalmente proporcional. Junto con nuestro sistema hidráulico con detección de carga, que distribuye proporcionalmente el flujo entre los diferentes servicios, permite elevar y extender la pluma simultáneamente.

COMODIDAD Y FACILIDAD DE USO

La cabina del manipulador telescópico se diseñó en Alemania para el mercado británico y europeo. Ofrece máxima visibilidad panorámica y comodidad, con controles bien ubicados y amplio espacio de almacenamiento.

MANTENIMIENTO

En primer lugar, desea que su manipulador telescópico SANY pase el mayor tiempo posible en funcionamiento, por lo que nuestros manipuladores telescópicos tienen largos intervalos de servicio; y cuando se requiere mantenimiento, encontrará que nuestras máquinas son fáciles y rápidas de reparar.

ASPECTOS TÉCNICOS DESTACADOS

Motor Potencia nominal	Deutz TD 3.6L
Par máximo	55 kW
Transmisión	340 Nm/1.600 rpm
Capacidad máxima de elevación	2 velocidades Hidrostático
Radio de giro sobre neumáticos	3.600 - 4.200 kg 3850 mm

No todos los productos están disponibles en todos los mercados. Como parte de nuestro proceso de mejora continua, nos reservamos el derecho a modificar las especificaciones y los diseños sin previo aviso. Las figuras pueden contener opciones adicionales.



COMERCIAL INDUSTRIAL BARCELONESA, S.A.

DISTRIBUIDOR OFICIAL

Comercial Industrial Barcelonesa S.A.

Acústica 18, Pol Ind Santa Rita 08755

Castellbisbal, Barcelona | España

+34 937 72 47 10

info@grupocibsa.com

www.grupocibsa.com

