

SMHW48G5

SMHC45G5

SANY

Quality Changes the World



SIMPLEMENTE MOVER MÁS

NO IMPORTA LO LEJOS.
NO IMPORTA LO ALTO.
NO IMPORTA LO PESADO.



MANIPULADOR DE MATERIALES

SMHW48G5

SMHC45G5

Motor

CUMINOS L9

Actuación

252 kilovatios / 1800 rpm

Peso operativo

45.000 – 48.000 kilogramos

SANY

Para tareas desafiantes, necesita un socio de primera clase

La calidad proviene de la experiencia. Y de nuevas ideas. Por eso en SANY combinamos estos dos factores cruciales. Somos uno de los principales fabricantes de excavadoras del mundo, con 100.000 unidades producidas al año. Nuestra amplia experiencia en la producción de excavadoras estándar también se refleja en la calidad de nuestros manipuladores de materiales. Esto significa que siempre podrá confiar en productos sofisticados y probados en la práctica. Un impresionante 5-7% de nuestra facturación anual se dedica a investigación y desarrollo.

Por eso te damos no sólo nuestra palabra, sino también nuestra extraordinaria garantía de cinco años como garantía de la potencia y robustez de nuestros productos.

100 000
EXCAVADORAS PRODUCIDAS
POR AÑO

5-7%
FACTURACIÓN DE LA INVESTIGACIÓN
Y DESARROLLO

5 AÑOS
GARANTÍA*

La calidad cambia el mundo



SMHW48G5 | SMHC45G5



UNA POTENCIA PARA MÁS TRABAJO DURO

El SMHW48G5 es un manipulador de materiales versátil que se puede implementar dondequiera que sea necesario mover grandes cantidades de material. Es una auténtica potencia que convence por su alta eficiencia y rentabilidad. Una de sus características distintivas es su gran capacidad de carga, que permite realizar rápidamente incluso las tareas más importantes. No importa si el SMHW48G5 se utiliza en un puerto o en un depósito de madera, para manipulación de materiales o para tareas de clasificación en un sitio de demolición, para manipular material de reciclaje o chatarra: la gama de dispositivos de fijación apropiados para cada tarea garantiza el máximo rendimiento y confiabilidad para cualquier aplicación.

AUGE

Más alto, más profundo, más lejos: el SMHW48G5 cubre todo tipo de aplicaciones con un único diseño de pluma y brazo por longitud. Hay dos posiciones de bisagra disponibles para elegir: una permite que el manipulador de materiales llegue a áreas particularmente profundas y profundas, mientras que la otra es más adecuada para trabajos en altura. El SMHW48G5 está disponible con un total de seis longitudes de pluma diferentes, que van desde 11,5 m hasta 20 m.

COMPONENTES

La fiabilidad es nuestra baza: la fiabilidad y una larga vida útil no surgen por casualidad: son el resultado de la calidad de los componentes de primera calidad y la experiencia de los principales proveedores internacionales. Algunos de los componentes utilizados incluyen motores CUMMINS, bombas y válvulas hidráulicas probadas de Kawasaki y ejes y cajas de cambios de Dana.

HIDRÁULICA

Confíe en una presión potente: las bombas hidráulicas de alta calidad de Kawasaki generan una presión hidráulica de 340 bar y un caudal máximo de aceite de hasta 696 litros por minuto. Gracias a su altísimo dimensionamiento, las válvulas hidráulicas consiguen al hacerlo una excelente eficiencia y una amplia capacidad de reserva.

TAXI

Un gran vuelo: la cabina y su dispositivo de elevación están diseñados especialmente para manipuladores de materiales. Se puede extender hidráulicamente de forma rápida y segura hasta 6,12 m (a la altura de los ojos del operador). De este modo, ofrece al conductor la mejor visibilidad posible y, al mismo tiempo, garantiza una seguridad óptima gracias a la ejemplar parrilla protectora con barras estrechas y a los faros integrados en el techo.

PRODUCTIVIDAD CON PRECISIÓN MÁXIMA

Con el motor más potente de su clase y una importante capacidad de elevación, el manipulador de materiales SANY establece el punto de referencia en el manejo de grandes cantidades de material por hora. El peso de la máquina también refleja su robustez y estabilidad: en comparación con otras máquinas con una distancia entre ejes de 3200 mm, es notablemente compacta. La combinación de este aspecto con la dirección en las cuatro ruedas otorga al manipulador de materiales la mejor maniobrabilidad posible, permitiéndole realizar movimientos rápidos y ágiles en cualquier sitio con espacio limitado.

¡ Máxima calidad para hacerte sentir bien!

La garantía de cinco años* de SANY le brinda la seguridad de que puede contar plenamente con su equipo.

* Con socios participantes



ENFRIAMIENTO

Manténgase siempre fresco: para garantizar que el SMHW48G5 pueda seguir ofreciendo un alto rendimiento de forma fiable, el sistema de refrigeración del motor está dimensionado de forma especialmente generosa. La inversión del ventilador también garantiza una excelente autolimpieza del sistema.

MOTOR

Tenemos la potencia: el motor CUMMINS (Etapa V UE) probado y de velocidad estable produce un potente par de 1.526 Nm a 1.400 rpm. Es suficiente para situarlo entre los mejores de su clase en cuanto a trabajo rápido y rapidez en el manejo de materiales.

APOYO

Un diseño perfectamente equilibrado: la amplia base de soporte cuadrada proporciona a la máquina una excelente estabilidad. Las cubiertas estables protegen los vástagos de los cilindros de soporte contra daños. Los soportes controlables individualmente tienen placas base anchas que distribuyen la carga uniformemente por el suelo.

EXPERIENCIA DE USUARIO Y SEGURIDAD

SMHW48G5 | SMHC45G5



Nuestros aspectos más destacados – Los beneficios añadidos que SANY le ofrece:

- + Una máquina especialmente compacta por su clase de rendimiento
- + Alta capacidad de carga
- + Amplio rango de trabajo
- + Cabina cómoda
- + Palancas de mando multifuncionales
- + Completo equipamiento de seguridad suministrado de fábrica



SEGURIDAD

Completamente seguro en cualquier situación.

El parabrisas está equipado con una rejilla protectora que no oscurece para proteger contra la caída de objetos, manteniendo al mismo tiempo mucho espacio libre para permitir una fácil limpieza de la ventana. Los faros integrados garantizan la mejor visión posible del área de trabajo incluso en las peores condiciones de iluminación.

La protección contra la luz solar deslumbrante la proporcionan las persianas en el panel del techo y en el parabrisas, así como las cortinas correderas en la parte inferior, atrás y a los lados.



SEGURIDAD

Trabaje con seguridad desde el principio

En todos los manipuladores de materiales SANY la seguridad entra en juego desde el primer paso. Se accede a la cabina a través de unos escalones convenientemente situados con superficie antideslizante.

El equipamiento completo de seguridad del vehículo incluye sistemas de cámaras, una alarma por altavoz y sensores de advertencia de distancia.



EXPERIENCIA DE USUARIO

TODO AL ALCANCE Y A LA VISTA

Todos los instrumentos están claramente dispuestos y se pueden ver y alcanzar con facilidad.

La configuración ergonómica y la asignación optimizada de los botones e interruptores individuales permiten controlar directamente todas las funciones de la máquina. Los controles para funciones utilizadas con menos frecuencia se encuentran en el panel lateral.

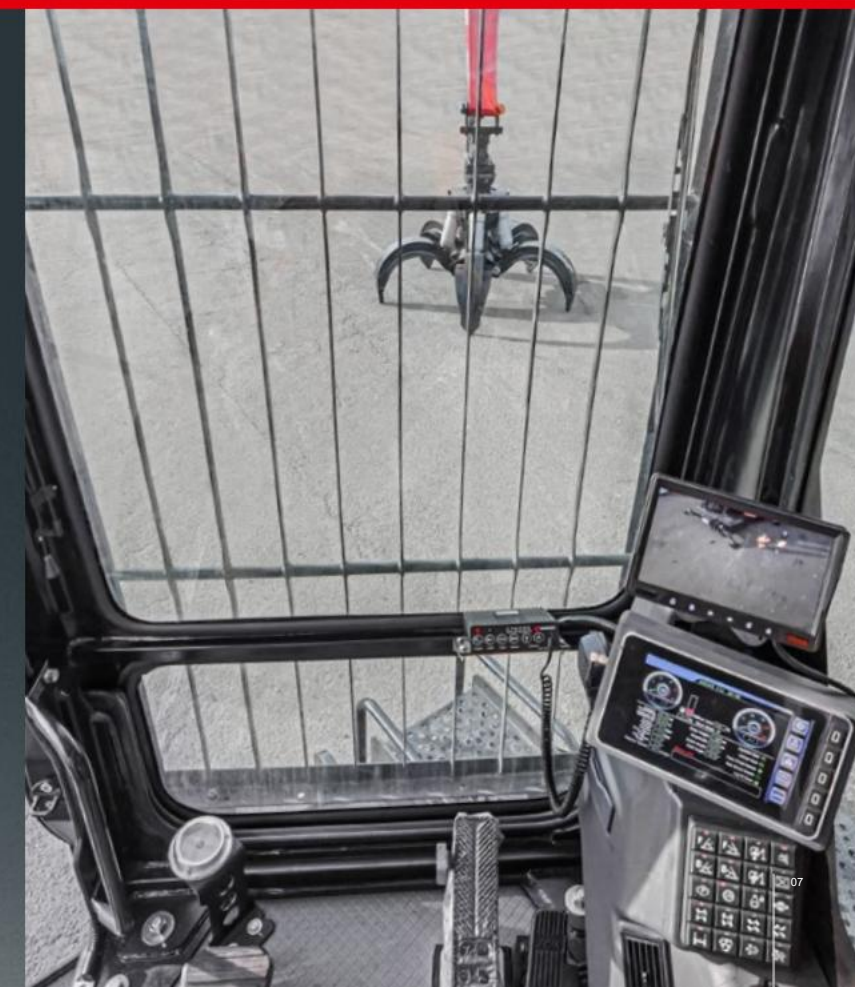
El joystick se puede utilizar para dirigir la máquina con precisión milimétrica y la falta de una columna de dirección significa que el conductor tiene una visión sin obstáculos de lo que tiene delante. La elección de dirección en las cuatro o dos ruedas se puede preseleccionar mediante un botón, mientras que la velocidad de avance del vehículo se controla mediante un pedal, como de costumbre. También se pueden utilizar botones especialmente asignados para seleccionar los soportes, que se bajan y retraen mediante un joystick independiente.

EXPERIENCIA DE USUARIO

Un espacio de trabajo cómodo

La cabina se ha diseñado teniendo en cuenta los aspectos ergonómicos y ya viene equipada de fábrica con una serie de cómodas funciones. Este facilita al operador realizar un trabajo concentrado, incluso durante largos períodos de tiempo.

Estas características incluyen aire acondicionado automático con sistema de ventilación, así como un cómodo asiento con el que los dos joysticks multifuncionales se mueven sincronizados para permanecer en la posición deseada.



MANTENIMIENTO

SIMPLE Y SIN COMPLICACIONES

Para garantizar el rendimiento y la disponibilidad operativa de nuestras máquinas, hacemos que sea lo más sencillo posible para los operadores llevar a cabo sus inspecciones rutinarias diarias, y todos los demás trabajos de mantenimiento y servicio.

De ello se encarga, en primer lugar, el acceso seguro al compartimento del motor gracias a los pasamanos y la superficie antideslizante, así como a una plataforma de mantenimiento en el chasis.

Las amplias puertas de servicio permiten un acceso sin restricciones. Acceso a todas las piezas relevantes para el mantenimiento, como el paquete de refrigeración o el separador de agua de la línea de combustible.



COMPONENTES

Productivo a largo plazo

Ciertos componentes se ven especialmente afectados por el uso riguroso diario. Sin embargo, puede confiar en nosotros en SANY para brindarle a este tema la atención especial que requiere.

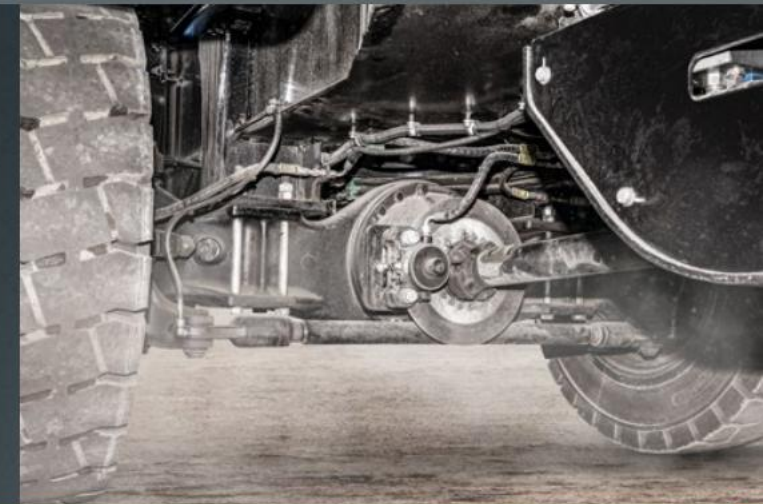
Las grandes cubiertas de mantenimiento permiten cambiar los filtros de forma rápida y sencilla en el sistema de filtro dual altamente confiable.

La superestructura, la pluma y el anillo giratorio se lubrican mediante un sistema de lubricación automático, lo que reduce el tiempo y los costes de servicio.

DIMENSIONES

Fácil de maniobrar en cualquier dirección

Con el tren de rodaje más compacto de su clase, el SMHW48G5 es un equipo de trabajo particularmente ágil. La dirección predeterminada en las cuatro ruedas hace que la máquina sea aún más versátil y, cuando el área de trabajo se vuelve especialmente estrecha, también se pueden preseleccionar otros tipos de dirección. Una característica particularmente ingeniosa es la dirección de cangrejo, que se puede utilizar para maniobrar la máquina en paralelo a la posición de trabajo.



VERSIÓN SOBRE ORUGAS

SMHC45G5



MÁS ELECCIÓN SIGNIFICA MÁS POSIBILIDADES

No importa si este manipulador de materiales está situado en suelo blando o en terrenos donde la estabilidad de la máquina cambia con frecuencia (por ejemplo, durante la descarga de vagones de ferrocarril), la versión sobre orugas SMHC45G5 está en su elemento. El estable tren de rodaje sobre orugas permite que la máquina se mueva con agilidad mientras se mantiene estable. Por lo tanto, los usuarios tienen una opción adicional que les permite elegir el mejor manipulador de materiales para la aplicación respectiva.

ESPECIFICACIONES TÉCNICAS

SMHW48G5 | SMHC45G5

PARAMETROS GENERALES

Modelo	SMHW48G5
Peso total	45 000 a 48 000 kg
Peso operativo (con brazo de 18 m) 47.200 kg	
Tamaños de brazo disponibles	11,5–20 metros

MOTOR

Fabricante	COMINOS
Modelo	L9
Potencia del motor	252 kilovatios / 1800 rpm
Máx. esfuerzo de torsión	1.526 Nm / 1.400 rpm
Estándar de emisiones	Etapa V de la UE
Cilindrada/número de cilindros 8,9 l/6	
Capacidad de combustible diésel	540 litros
Líquido AdBlue	80 litros

SMHW48G5 CAJA DE CAMBIOS

Máx. velocidad de viaje	20 kilómetros por hora
Poder de escalada	35%
Tipo de caja de cambios	Transmisión hidrostática, 0–5 km/h, 0–20 km/h
Modelo de caja de cambios	360 DIAS
Ejes	DANA 245, ambos ejes con dirección y tracción.
Tipos de dirección	Dirección en las cuatro ruedas, dirección en las ruedas delanteras, dirección en las ruedas traseras, dirección tipo cangrejo

SISTEMA HIDRÁULICO

Presión hidráulica	340 barras
Volumen total transportado de las bombas hidráulicas.	387ml/r
Máx. flujo de aceite	696 l/min
Tanque de aceite hidráulico	340 litros
Cantidad de llenado del hid. sistema 360 l–380 l	

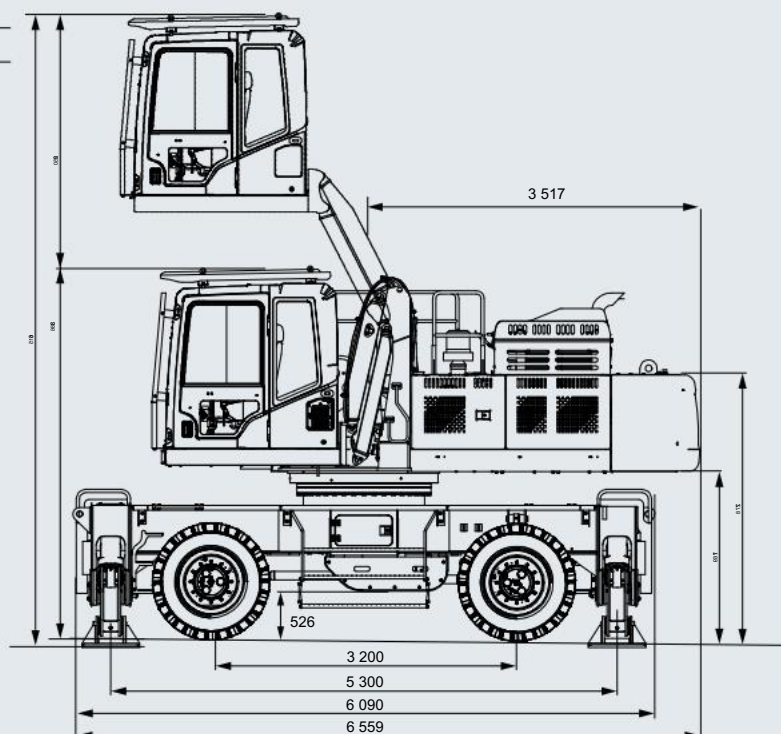
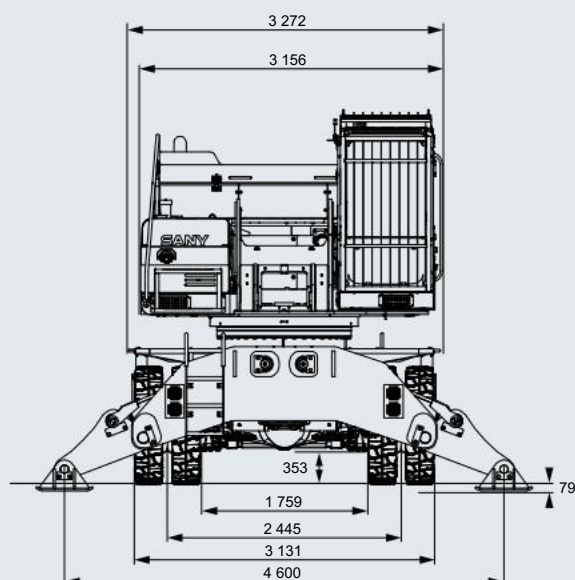
COMBINACIONES DISPONIBLES

Brazo	Auge	Palo
11,5 metros	7,0 metros	4,5 metros
14,6 metros	8,6 metros	6,0 metros
16,1 metros	8,6 metros	7,5 metros
17,1 metros	9,6 metros	7,5 metros
18,0 metros	10,5 metros	7,5 metros
20,0 metros	10,5 metros	9,6 metros



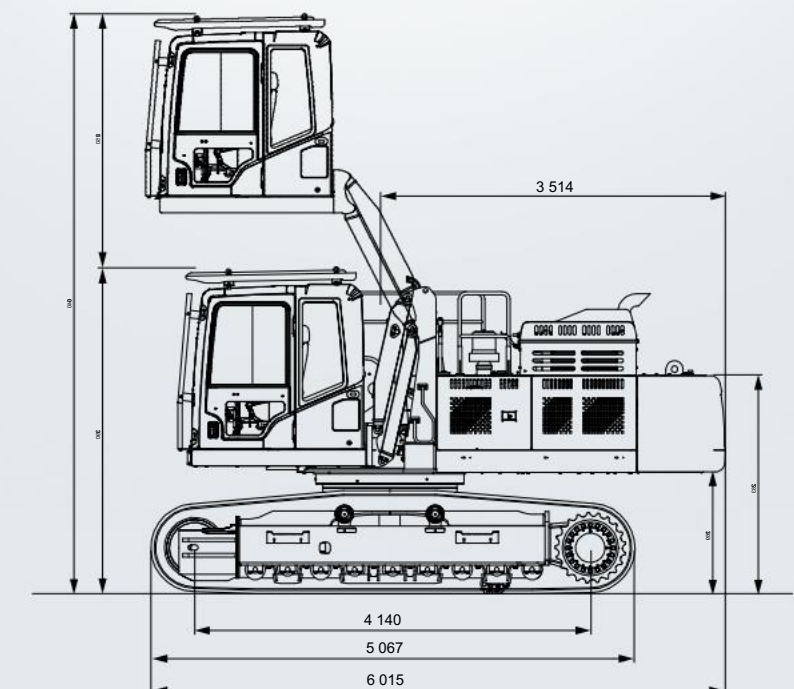
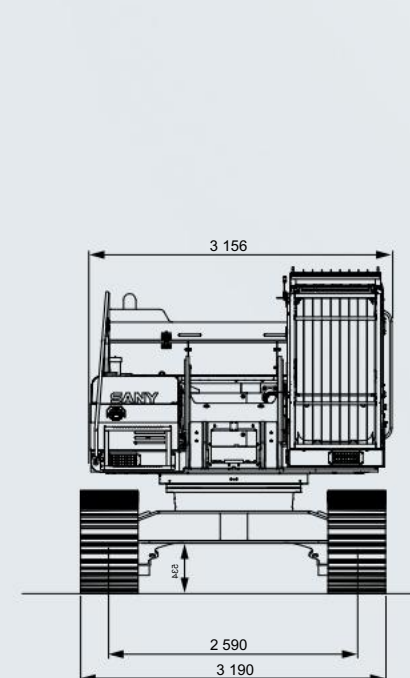
DIMENSIONES SMHW48G5

Radio de giro de cola	3 517 milímetros
Ancho de soporte (a lo largo)	5 300 milímetros
Ancho de soporte (transversalmente)	4 600 milímetros
Ancho del tren de rodaje	3 272 milímetros
Ancho de superestructura	3 156 milímetros
Ancho entre neumáticos	3 131 milímetros
Ancho de vía	2 445 milímetros
Con la altura de la cabina bajada y los soportes plegados	3 886 milímetros
Distancia entre ejes	3 200 milímetros
Distancia al suelo debajo de la caja de cambios	526 milímetros
Dimensiones de transporte sin pluma ni brazo	6 560 x 3 210 x 3 735 mm
Dimensiones de transporte con pluma y brazo de 18 m	14 585 x 3 210 x 3 815 mm
Altura máxima de la cabina	6 615 milímetros
Rango de elevación de la cabina	2 650 milímetros
Altura de los ojos del conductor (cabina en la posición más alta)	6 120 milímetros



DIMENSIONES SMHC45G5

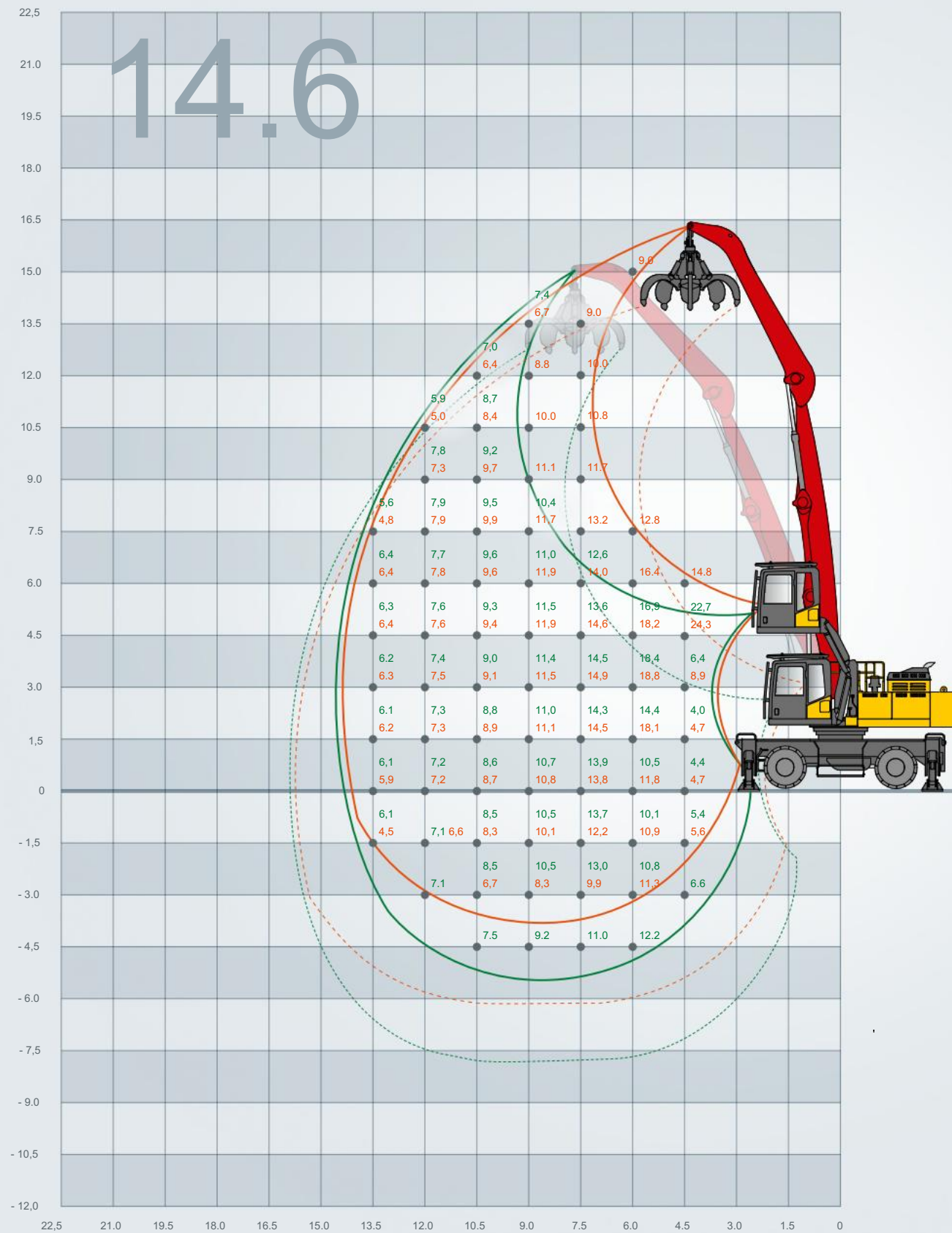
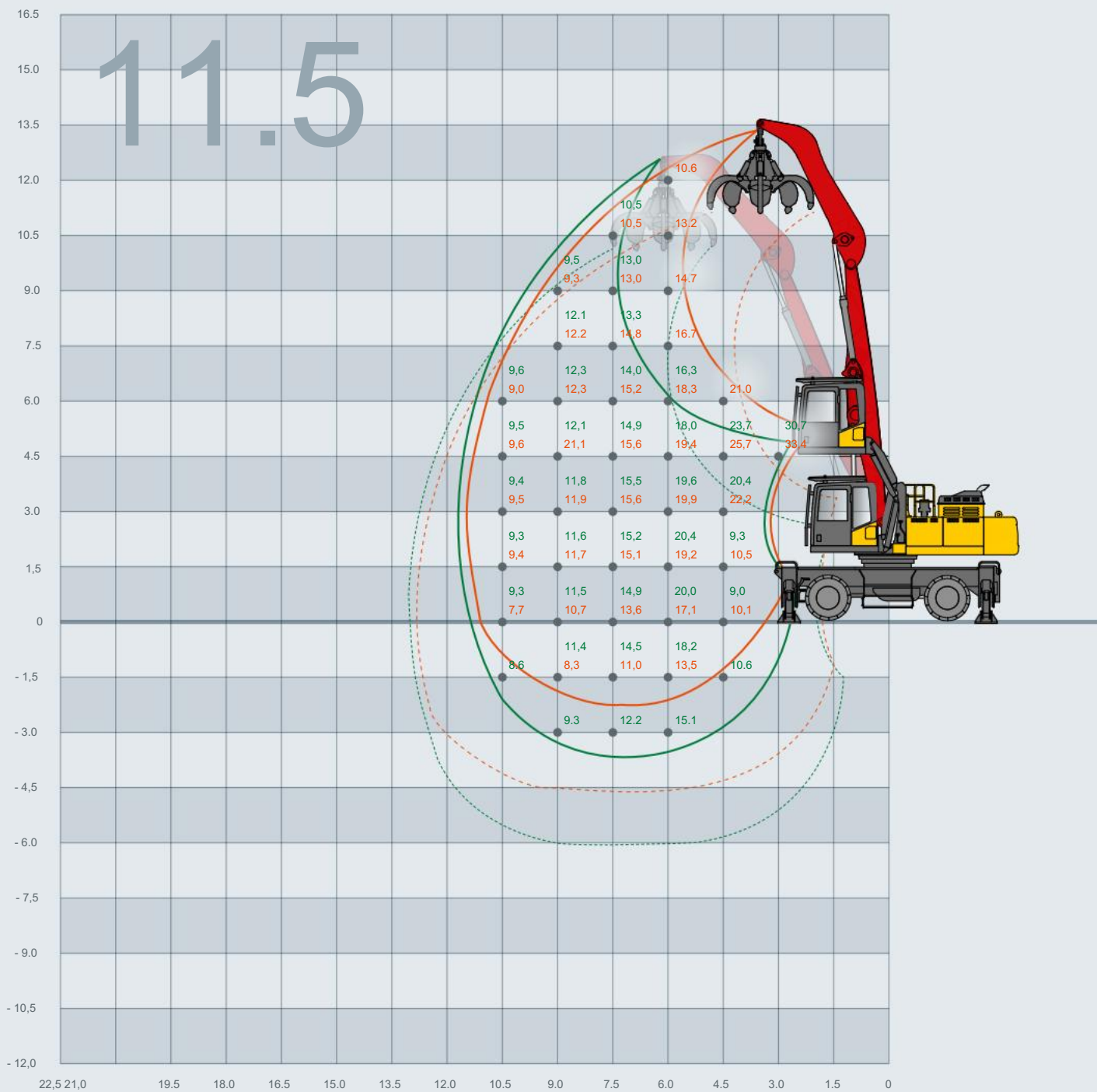
Radio de giro de cola	3 514 milímetros
Longitud efectiva de las orugas	4 140 milímetros
Ancho de vía	2 590 milímetros
Ancho del tren de rodaje	3 190 milímetros
Ancho de superestructura	3 156 milímetros
Ancho de cadena	600 milímetros
Con la altura de la cabina bajada	3 390 milímetros
Distancia al suelo en el centro de máquinas	534 milímetros
Dimensiones de transporte sin pluma ni brazo	6 015 x 3 190 x 3 390 mm
Altura máxima de la cabina	6 040 milímetros
Rango de elevación de la cabina	2 650 milímetros
Altura de los ojos del conductor (cabina en la posición más alta)	5 535 milímetros



Nota:

Los valores de capacidad de elevación se especifican en toneladas (t) con una presión de bomba hidráulica de 340 bar. Según ISO 10567, los valores de capacidad de elevación corresponden al 75% de la carga de vuelco o al 87% de la fuerza de elevación hidráulica. Estos valores se aplican a todo el rango de giro de 360° sobre una superficie plana y firme, así como a máquinas con ruedas con los cuatro soportes bajados. Los valores especifican la capacidad de elevación al final del brazo. El peso del implemento debe restarse de los valores de la capacidad de elevación para obtener el valor útil. Según EN 474-5, la máquina tiene válvulas de seguridad contra rotura de tuberías en los cilindros de la pluma y del brazo y está equipada con un sistema de advertencia de sobrecarga.

Los detalles técnicos y las medidas están sujetos a cambios.



POSICIÓN
DEL EJE TOTALMENTE FLOTANTE INFERIOR
DE 11,5 M PARA UNA MAYOR
ALTURA DE AGARRE DE LA PLUMA



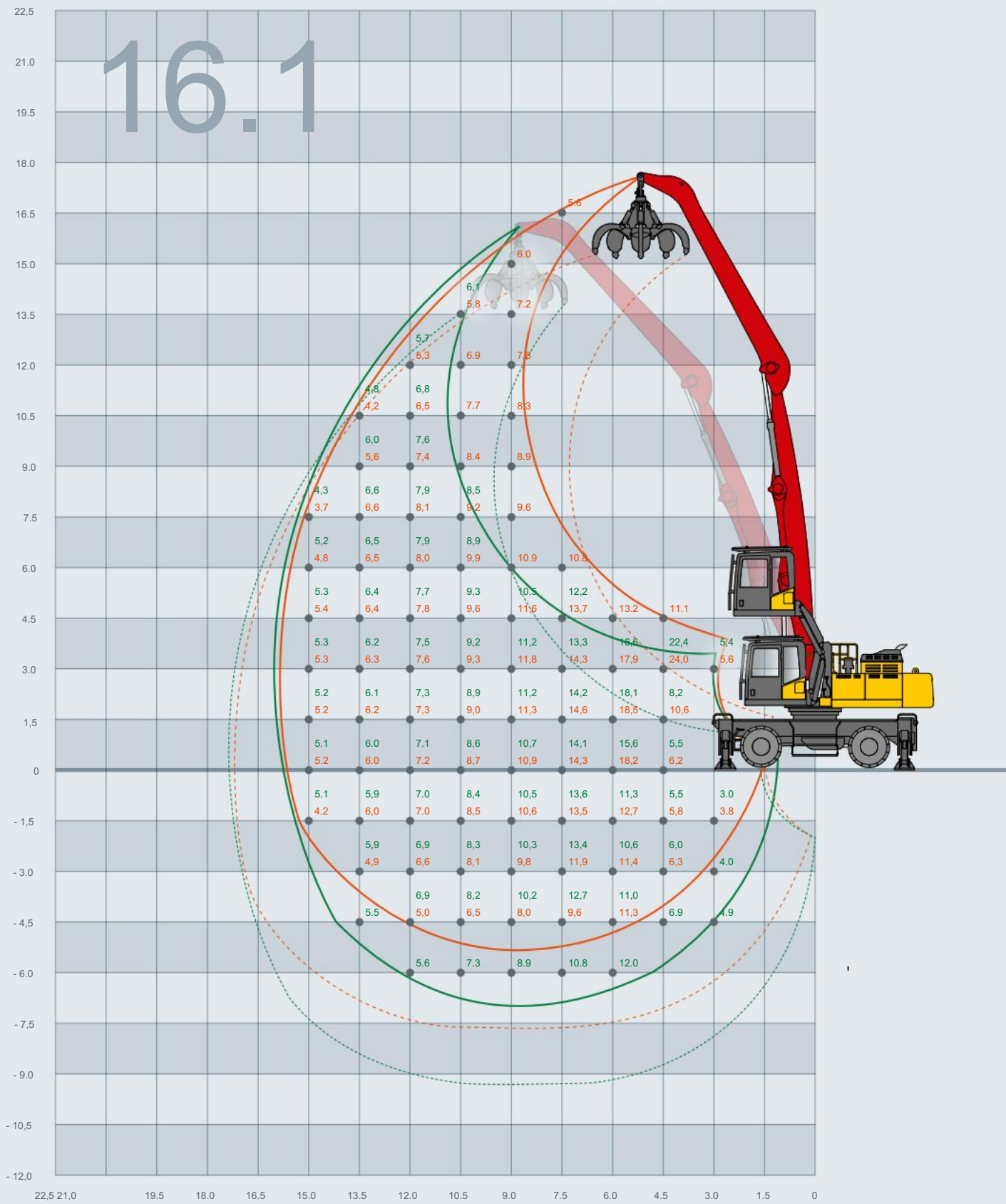
POSICIÓN
SUPERIOR DEL EJE TOTALMENTE
FLOTANTE DE 11,5 M PARA UNA MAYOR
PROFUNDIDAD DE AGARRE DE LA PLUMA



POSICIÓN
DEL EJE TOTALMENTE FLOTANTE INFERIOR
DE 14,6 M PARA UNA MAYOR
ALTURA DE AGARRE DE LA PLUMA



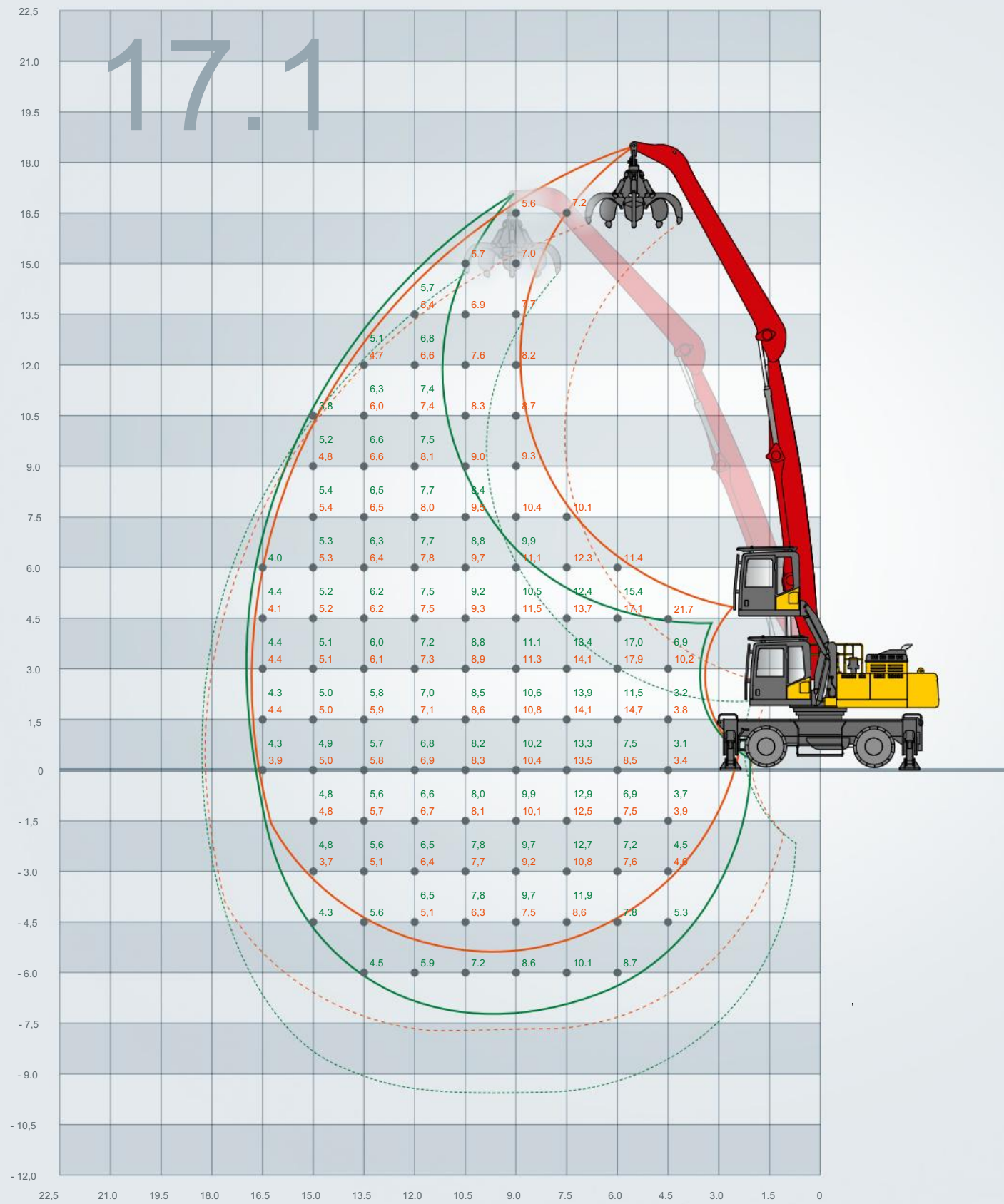
POSICIÓN
SUPERIOR DEL EJE TOTALMENTE
FLOTANTE DE 14,6 M PARA UNA MAYOR
PROFUNDIDAD DE AGARRE DE LA PLUMA



POSICIÓN
DEL EJE TOTALMENTE FLOTANTE INFERIOR
DE 16,1 M PARA UNA MAYOR
ALTURA DE AGARRE DE LA PLUMA



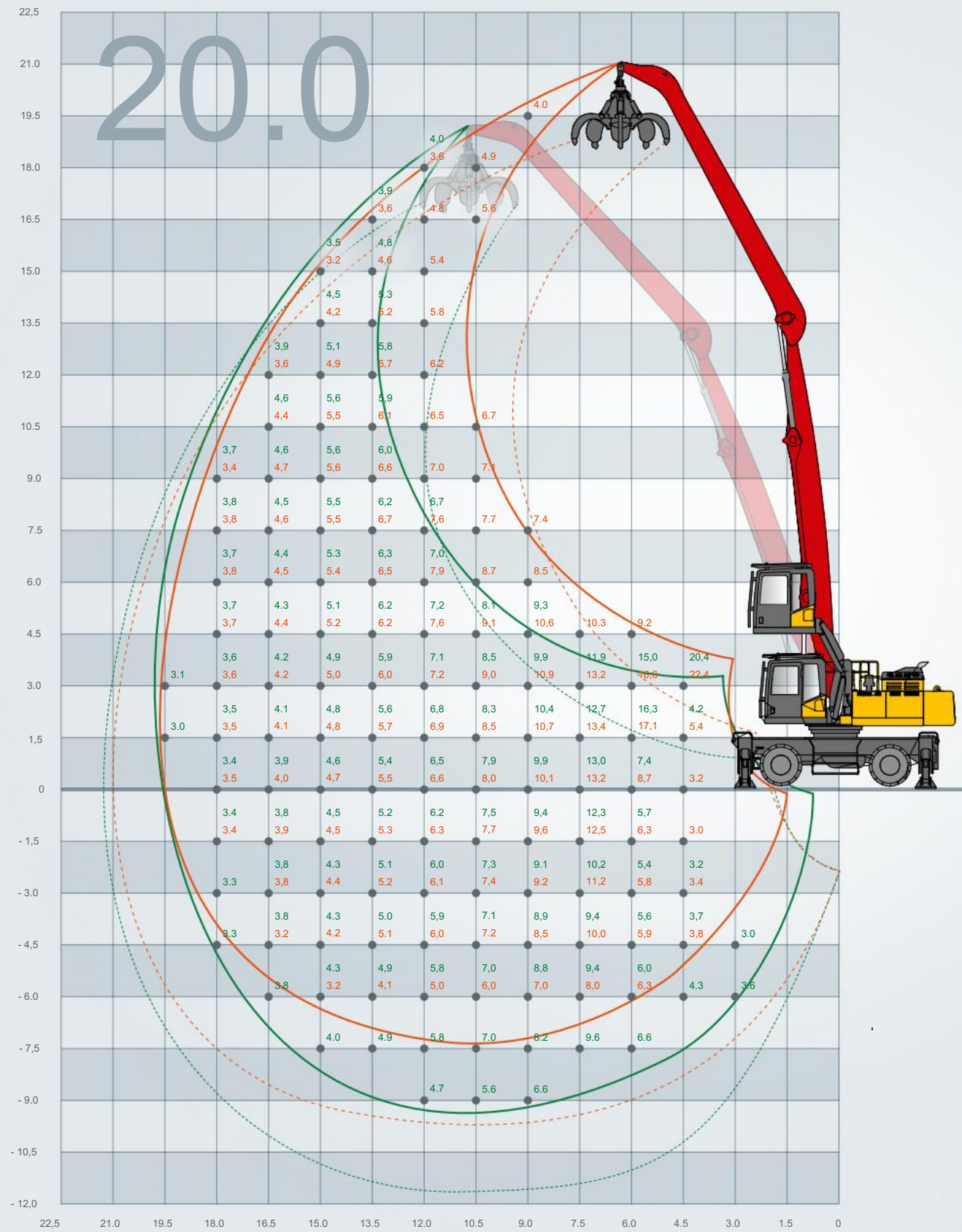
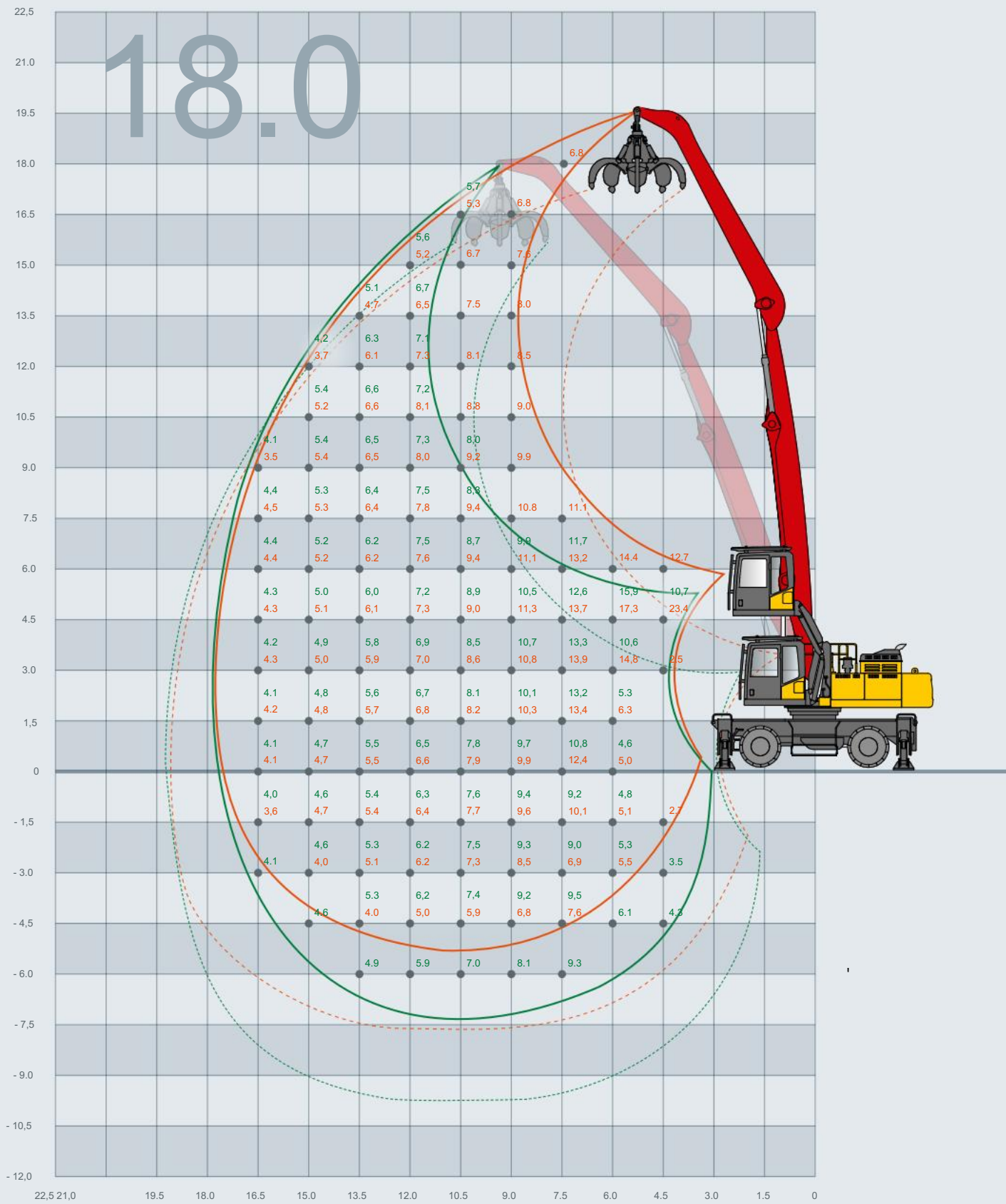
POSICIÓN
SUPERIOR DEL EJE TOTALMENTE
FLOTANTE DE 16,1 M PARA UNA MAYOR
PROFUNDIDAD DE AGARRE DE LA PLUMA



POSICIÓN
DEL EJE TOTALMENTE FLOTANTE INFERIOR
DE 17,1 M PARA UNA MAYOR
ALTURA DE AGARRE DE LA PLUMA



POSICIÓN
SUPERIOR DEL EJE TOTALMENTE
FLOTANTE DE 17,1 M PARA UNA MAYOR
PROFUNDIDAD DE AGARRE DE LA PLUMA



POSICIÓN
DEL EJE TOTALMENTE FLOTANTE INFERIOR
DE 18,0 M PARA UNA MAYOR
ALTURA DE AGARRE DE LA PLUMA



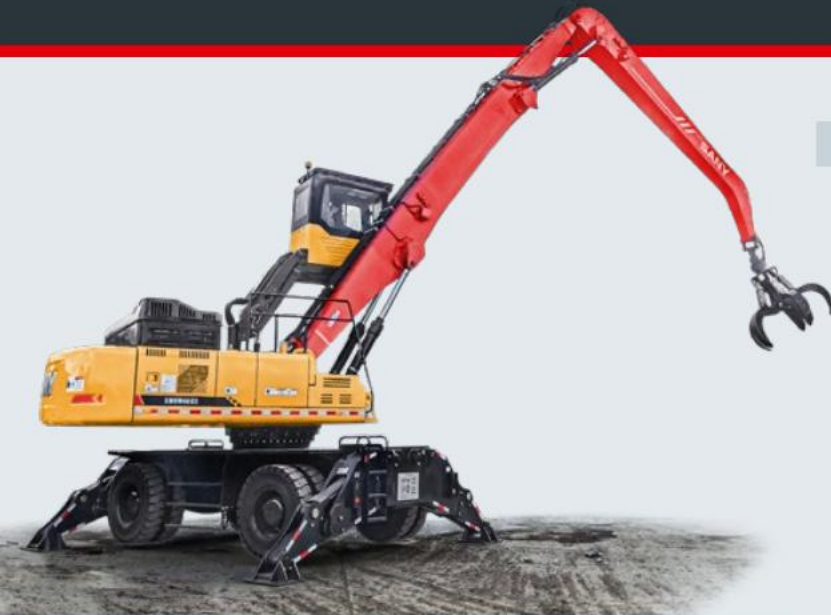
POSICIÓN
SUPERIOR DEL EJE TOTALMENTE
FLOTANTE DE 18,0 M PARA UNA MAYOR
PROFUNDIDAD DE AGARRE DE LA PLUMA



POSICIÓN
DEL EJE TOTALMENTE FLOTANTE MÁS
INFERIOR DE 20,0 M PARA UNA
MAYOR ALTURA DE AGARRE DE LA PLUMA



POSICIÓN
SUPERIOR DEL EJE TOTALMENTE
FLOTANTE DE 20,0 M PARA UNA MAYOR
PROFUNDIDAD DE AGARRE DE LA PLUMA



MOTOR

Producción	Cummins L9; 252 kilovatios; Norma de emisiones de la UE Stage V, seis cilindros de 8,9 l; 1.526 Nm a 1.400 rpm; turbocompresor; enfriador de aire de carga	●
Sistema de combustible	Doble filtro de 10 µm y 5 µm; separador de agua; bomba eléctrica de alimentación de combustible	●
Escape de gas tratamiento	Filtro de partículas diésel y sistema SCR (AdBlue)	●
Enfriamiento	Refrigerado por agua, con inversión del ventilador.	●
Filtros de aire	Prefiltro, filtro principal, elemento de seguridad.	●
Ayuda inicial	Elemento calefactor en flujo de aire hasta -20°C	●
	Pre calentamiento del bloque motor para temperaturas inferiores a -20°C	●

SUPERESTRUCTURA

Estructura	Motor diseño caja instalado en sentido transversal, fácil acceso al motor y zona hidráulica para mantenimiento, pasamanos circunferenciales y escalones antideslizantes.	●
Conexión de auge	Posición superior del eje totalmente flotante para la pluma; mayor profundidad de excavación; posición más baja del eje completamente flotante para la pluma; mayor altura de alcance	●
Lubricación	Lubricación central automática para superestructura, pluma, brazo y corona giratoria.	●
Accionamiento giratorio	Corona giratoria cerrada, corona dentada de alta resistencia, accionamiento y freno	●

TREN DE ATERRIZAJE

Ejes	Tracción en las cuatro ruedas y dirección en las cuatro ruedas, ejes Dana	●
Transmisión	Transmisión hidrostática, transmisión powershift de dos etapas; rangos de velocidad de 0 a 5 km/h y de 0 a 20 km/h	●
Llantas	Ocho neumáticos de goma maciza 12,00 x 24	●
Apoyo	Cuatro soportes giratorios, controlables individualmente o en grupo, placas de soporte grandes, vástagos de cilindro protegidos Frenos de disco en	●
Frenos	posición protegida en las bridas de las ruedas, freno de estacionamiento: Freno de disco con resorte en el eje trasero del eje motriz	●
Lubricación	Bancos de lubricación central para untado manual	●
Otro	Plataforma de mantenimiento integrada, escalera de acceso en la parte delantera y trasera, acceso por escalón a la cabina en el centro del vehículo con sistema de suspensión inteligente en el escalón más bajo, acceso adicional a la rueda delantera izquierda/rueda trasera derecha	●
	Hoja topadora	●

TAXI

Altura	Cabina regulable hidráulicamente en altura hasta 6120 mm a la altura de los ojos	●
Calefacción, aire acondicionado	Ventilación con sistema automático de aire acondicionado y calefacción, filtros de aire fresco y recirculación, boquillas descongeladoras	●
Asiento	Asiento confortable, respaldo alto, Grammer Actimo XL con amortiguación neumática, soporte para el cuello, reposabrazos derecho e izquierdo	●
Control S	Dos joysticks multifuncionales, sistema de control proporcional para las funciones principales, dirección y dirección de marcha mediante control por joystick	●
Dirección	Integrado en un joystick multifuncional	●
Puerta	Puerta batiente con ventana corredera, accionamiento del bloqueo de la puerta desde el interior a media altura y desde el exterior en posición baja, la puerta se puede bloquear en posición abierta de 180°	●
Protección	Rejilla protectora de alta visibilidad sobre el parabrisas y el techo con barras estrechas para la mejor visibilidad posible, faros integrados	●
Vaso	Panel continuo en el lado derecho.	●
	Parte superior del parabrisas abatible Pantalla en color	●
Mostrar	de siete pulgadas, diagnóstico a bordo Cortinillas parasol en	●
protección solar	el parabrisas y en el techo	●

ELECTRICIDAD

Voltaje	24 V, varios sistemas de protección	●
Luces	Luces de trabajo LED: cuatro en el techo de la cabina, dos en la pluma, dos en el brazo, dos en el contrapeso, faros delanteros H3 (con luz de carretera y de cruce), intermitentes, luces traseras en el tren de aterrizaje (con rejilla protectora), dos luces de servicio en la parte trasera del techo de la cabina, luz giratoria en el techo de la cabina y contrapeso	●
Salvaguardias	Protección contra colisión de brazos, protección contra inclinación, protección del motor, control ecológico del motor, función de separación de la batería	●
Cámara	Múltiples sistemas de cámaras con función de grabación, sensores de distancia en la parte trasera	●
Baterías	2x 12V/165Ah	●
Otro	Sistema de pesaje, alarma por altavoz externo.	●

HIDRÁULICA

Sistema	Bombas Kawasaki de caudal variable, detección de	●
Zapatillas	carga, presión y flujo, 387 ml/r, máx. caudal de aceite 696 l/min, 340 bar	●
Filtración	Filtro de aspiración de 170 µm, filtro doble de 10 µm en el retorno, filtro de detección de carga de 5 µm	●
	Filtro fino de 3 µm	●
Control S	Bloque de válvulas tándem Kawasaki. Control mediante dos joysticks multifuncionales	●
pluma, brazo	Válvulas de seguridad contra rotura de tuberías en los cilindros de la pluma y del brazo, cuatro tuberías de alimentación para la pinza con válvulas de cierre en el brazo	●
	Brazo multiusos con "tercer cilindro" para inclinar la pinza	●
Equipamiento estándar	Opción especial	●

Las opciones estándar y especiales difieren según el país al que se entrega la miniexcavadora. Si tiene alguna pregunta, comuníquese directamente con su distribuidor.

UN SERVICIO PARA TI PUEDE CONFIAR EN

Al igual que con nuestras máquinas, exigimos alta calidad y fiabilidad de nuestros productos de servicio. Esto subraya el rendimiento de nuestros equipos en términos de durabilidad y excelente relación precio-rendimiento. Después de todo, el mantenimiento es crucial para la confiabilidad,

rentabilidad y seguridad. Su distribuidor SANY estará encantado de ayudarle con una amplia gama de servicios para garantizar que su máquina siga funcionando de manera eficiente a largo plazo.

SANY: flexible, rápido y siempre a su disposición

Asistencia rápida, asesoramiento personalizado y suministro fiable de piezas originales: eso es lo que entendemos por servicio premium.



Los beneficios añadidos que SANY te ofrece:

- + Suministro rápido gracias al almacén central cerca de Colonia
- + Más de 15.000 repuestos para hacer tu máquina altamente confiable
- + Conocimiento experto para un suministro óptimo para su máquina
- + Gracias a la formación especial de SANY programa, nuestros distribuidores se mantienen siempre actualizados para que puedan afrontar todos los desafíos técnicos.

Una ración extra de tecnología

Nuestras máquinas estándar se entregan de fábrica con numerosos extras que no dejan nada que desear. Por ejemplo, los diez faros de trabajo LED o las dos luces de servicio facilitan considerablemente su trabajo.

DESTACADOS SMHW48G5 | SMHC45G5

UN VERDADERO CENTRAL ELÉCTRICA

La lista de requisitos para los manipuladores de materiales es larga. La eficiencia, el rendimiento y la confiabilidad están en la cima: el SMHW48G5 satisface todo esto y más con un rango de trabajo óptimo, así como una excelente relación calidad-precio tanto en términos de la compra inicial como de la operación posterior.



MANTENTE SIEMPRE FRESCO

Los manipuladores de materiales SANY demuestran sus cualidades cada día en una amplia variedad de aplicaciones. Por eso están equipados con características como un paquete de refrigeración de generosas dimensiones y un ventilador reversible que elimina la suciedad del refrigerador, para un rendimiento máximo duradero y una larga vida útil.

MÁS ALTO, MÁS PROFUNDO, MÁS LEJOS

SANY ofrece la más amplia selección de combinaciones de pluma y brazo. Las dos posiciones del eje de giro también permiten seleccionar zonas de trabajo altas y bajas, concretamente en rangos de 11,5 m a 20 m. Esta flexibilidad confiere a los materiales SANY una ventaja decisiva incluso en el mercado de segunda mano.

TENEMOS EL PODER

Con su cilindrada de 8,9 litros y su intercooler, el motor CUMMINS es el más potente de su clase y además cumple con los requisitos de la fase V de la UE.

Gracias a sus reservas de potencia, el motor también puede mantener la velocidad requerida en cargas máximas y, en consecuencia, proporcionar las mejores condiciones para manipular la mayor capacidad de materiales.

CONFÍE EN UNA PRESIÓN POTENTE

Las potentes bombas hidráulicas con válvulas de generosas dimensiones proporcionan siempre la potencia exacta que el momento requiere. Esto garantiza que el conductor pueda trabajar de forma continua, suave y precisa, al mismo tiempo que descarga el motor y ahorra combustible y reduce las emisiones de CO2 en el proceso.

LA CONFIABILIDAD ES NUESTRA CARTA DE TRIUNFO

Materiales de alta calidad, mano de obra precisa (incluida la de robots de soldadura de alta precisión) y componentes de primera calidad de los principales fabricantes internacionales: estos son los ingredientes que conforman la receta de SANY para la máxima calidad. Esto, a su vez, le permitirá confiar en el rendimiento y la disponibilidad operativa de su SMHW48G5 durante mucho tiempo.

No todos los productos están disponibles en todos los mercados. Como parte de nuestro proceso de mejora continua, nos reservamos el derecho de modificar especificaciones y diseños sin previo aviso. Las figuras pueden contener opciones adicionales.

DESTACADOS TÉCNICOS

Motor	CUMMINS L9, fase V de la UE
Fuerza	252 kilovatios / 1800 rpm
Máx. par máx.	1.526 Nm / 1.400 rpm
velocidad de viaje	20 kilómetros por hora
Velocidad de giro	0-8 rpm
bomba principal	2x bombas de pistones axiales de caudal variable con control eléctrico
Máx. flujo de aceite	696 l/min

SISTEMA MODULAR

Ofrecemos la solución adecuada para cada aplicación. Para obtener más información, hable con su distribuidor local.



Motor diesel



Motor eléctrico



Tractor



Plataforma móvil



1.000 milímetros



1.500 milímetros



2.500 milímetros

SANY

Quality Changes the World

SANY EUROPA GmbH
Calle Sany 1
D-50181 Teléfono
Bedburg +49 2272 90531 100
fax +49 2272 90531 109
info@sanyeurope.com
www.sanyeurope.com