



2.23

PALA CARGADORA ARTICULADA

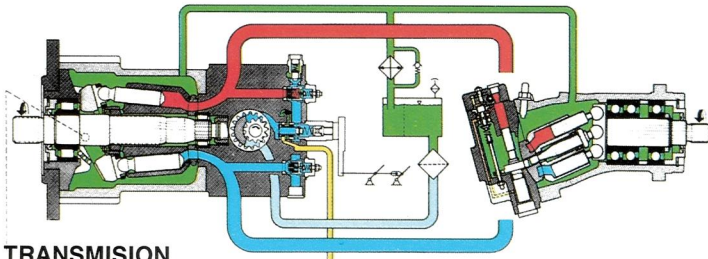
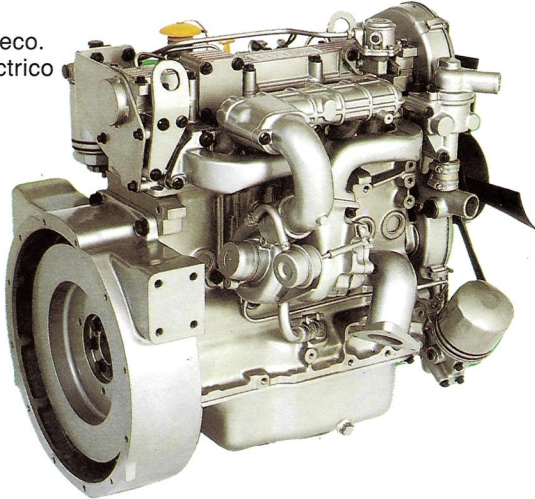
- POTENCIA MASSIMA 57 HP ■ TRANSMISION HIDROSTATICA ■ 4 RUEDAS MOTRICES
- CUCHARA DE 0,60 M³ ■ HOMOLOGADA PARA CIRCULACION POR CARRETERA



VE 2.23 PALA CARGADORA ARTICULADA

MOTOR TURBO COMPRIMIDO - POTENCIA MAX 57 HP

Perkins mod. 504-2T potencia de ajustado DIN 70020. 52 HP a 2600 r.p.m.. 4 cilindros, cilindrada 2000 cc. Enfriamiento a agua. Lubricación forzada. Filtro aire en seco. Encendido eléctrico a 12 volt. Batería de 100 Ah. Alternador auto-regulado de 540 W.



TRANSMISION

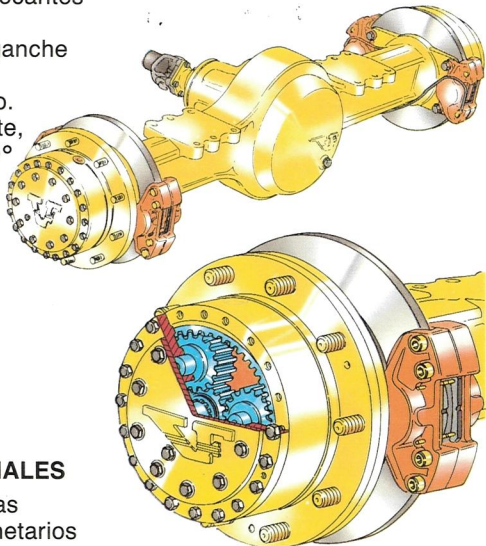
Hidroestática con ajuste automático de potencia a circuito cerrado. 2 velocidades hacia adelante y hacia atrás con mando eléctrico mediante palanca única. Velocidades hacia adelante y hacia atrás km/h

1ª 0 ÷ 9 2ª 0 ÷ 24

EJES

Venieri, proyectados para trabajos pesados, con diferencial convencional (a petición se pueden adaptar diferenciales autoblocantes proporcionales con enganche y desenganche automáticos).

Eje delantero: rígido.
Eje trasero: oscilante, con giro total de 20°



REDUCTORES FINALES

En las cuatro ruedas con engranajes planetarios para una repartición uniforme de los esfuerzos, proporcionando pues una mayor fuerza de tracción a la máquina.

FRENOS

De servicio: de disco en las 4 ruedas con servofreno hidráulico de circuito doble.

De estacionamiento: tipo tambor, a la entrada del diferencial delantero, con accionamiento manual.

NEUMATICOS

N. 4 Medidas 12.0x18 - 12 p.r., con banda de rodadura tipo "Tracción".

DIRECCION

Servoasistida, por medio de hidrogua con bastidor articulado, ángulo total de giro 80°. Radio de giro:

- INTERIOR DE LOS NEUMATICOS 1,52 m.
- EXTERIOR DE LA CUCHARA 3,60 m.

EQUIPO HIDRAULICO

Constituido por: bomba de engranajes, distribuidor modular en 2 secciones con válvula principal antichoque y anticavitación, tubos de acero y latiguillos para altas presiones: cilindros de doble efecto, radiator de refrigeración para el aceite hidráulico, filtro fluido total en el conducto de retorno al depósito. El distribuidor está preparado para adaptar retro u otros equipos.

Posición mandos:

Única palanca para el mando de brazos y cucharas.

Circuito elevación brazos: 4 posiciones: elevación, mantenimiento descenso y posición flotante.

Circuito cuchara: 3 posiciones: llamada, mantenimiento y descarga.

Características:

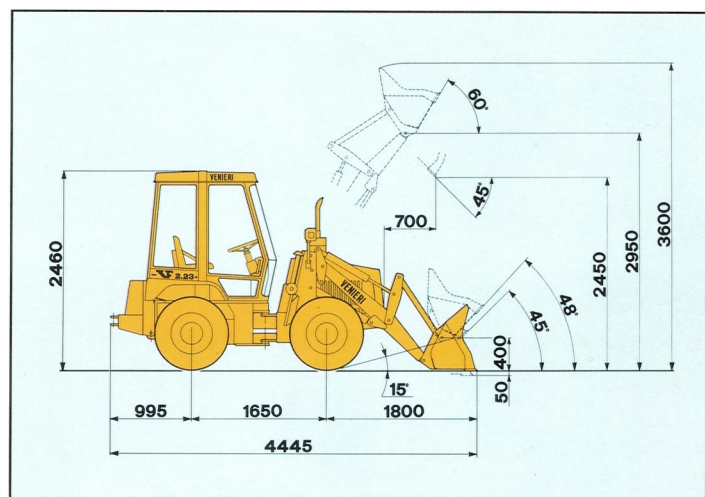
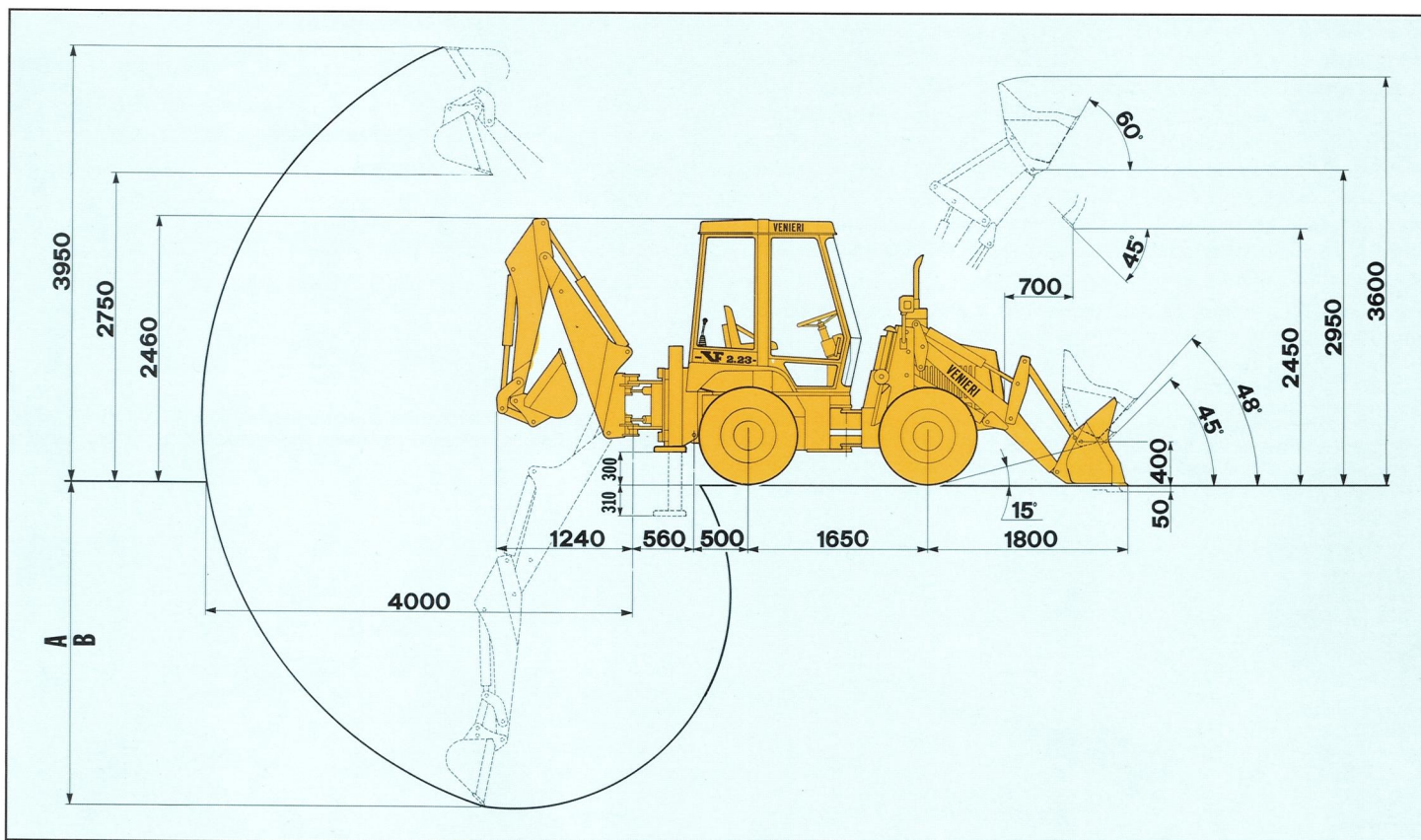
Capacidad max. bomba	lt/min.	72
Presión máxima de trabajo	kg/cm²	190
Cilindros elev. brazos: diámetro/carrera	mm.	70x586
Cilindros llamada cuchara: diámetro/carrera	mm.	65x404

CAPACIDADES

Depósito combustible	lt.	55
Agua de refrigeración	lt.	12

Lubrificantes:

- Motor	kg.	5
- Diferenciales anteriores	kg.	3,5
- Diferenciales posteriores + repartidor	kg.	11
- Reductores finales (unidad)	kg.	2
- Circuito hidráulico	kg.	65
- Circuito frenos	kg.	1



CABINA Y PUESTO DE GUIA

Cabina: ROPS a normas ISO 3471 y FOPS a normas ISO 3449 con revestimiento fono-absorbente, montada sobre suspensiones elásticas. Dos puertas de acceso; cristal posterior abertura hacia arriba; limpia cristales anterior y posterior. Espejos retrovisores en ambos lados. Amplia, confortable, con visibilidad excelente en los 360°.

Puesto de guía racional en la disposición de los mandos sea para el uso de la pala que del excavador, con asiento anatómico regulable, con muelles, girable de 180°, completo de cinturón de seguridad.

Panel instrumentación con cuadro electrónico para el control del motor diesel y de la transmisión hidrostática. Un señal luminoso y acústico advierte al operador de un eventual funcionamiento anómalo. Dispositivos de seguridad para la parada de los mandos sea de la pala que del retroexcavador para evitar el movimiento accidental.

EQUIPO ESTANDAR

Filtro aire en seco. Sistema de iluminación para la circulación diurna y nocturna. Avisador acústico, lámpara rotante amarilla. Cubeto estándar pala con 6 dientes fijados con tuercas. Protección cubeto pala. Bielas para parada movimientos brazos, cubeto y retroexcavador. Índice visivo posición cubeto pala. Asiento regulable y girable. Instrumentación panel mandos completa. 2 retrovisores laterales. Tapones con llave para depósito combustible y aceite hidráulico. Faro de trabajo posterior. Caja de herramientas. Manual recambios uso y mantenimiento.

CARACTERISTICAS TECNICAS: Prestaciones:

Cargador:

Capacidad cubeto estándar	m ³	0,60
Anchura cubeto estándar	mm.	1600
Fuerza de acción	kg.	4050
Carga estática al límite del vuelco con lastre:		
- Con máquina en línea	kg.	2400
- Con máquina a la max. articulación	kg.	2160

Retroexcavador:

Tipo	VF	3.25
Capacidad cubeto estándar	lt.	80
Anchura cubeto estándar	mm.	350
Fuerza de penetración máxima brazo excavo	kg.	2030
Fuerza de ruptura máxima al diente cubeto	kg.	3400
Capacidad de alz. al perno del cubeto hasta la max. altura	kg.	1000
Oscilación		180°
A - Max profundidad de excavo	mm.	3400
B - Profundidad de excavo estándar	mm.	3200

Dimensiones pesos:

Longitud max. en posición de traslado con retroexcavador VF 3.25	mm.	4670
Anchura en posición de traslado	mm.	1600
Ancho entre ruedas ant. y post.	mm.	1230
Luz libre al suelo	mm.	280
Anchura max. sin cubeto ant. y. retroex.	mm.	1530
Peso en orden de trabajo con retroex. VF 3.25	kg.	4100
Peso en orden de trabajo con lastre posterior ...	kg.	4000

COMPLEMENTOS A PETICION

Horquillas de elevación. Pinzas para troncos. Cuchara para descarga lateral. Cuchara multiuso. Cuchara para materiales ligeros. Cuchilla quitanieves. Cuchilla angular. Cabina de seguridad ROPS y FOPS. Instalación de calefacción. Techo metálico de protección. Gato. Enganche rápido para complementos con mando mecánico o hidráulico. Martillo demoledor hidráulico. Cuchara mezcladora. Cuchara con descarga realzada. Quitanieves a cuchilla. Cuchilla niveladora. Escobilla rotatoria. Arrancador de plantas. Resaltos ruedas.

Por lo que respecta a las características y a las medidas de los complementos, ver folletos "Linea herramientas"

1 Retroexcavador a cuadro movable con bloqueo hidráulico, que consiente efectuar excavos al filo del muro en los dos lados. El bloqueo al chásis de la pala se produce mediante enganches rápidos, consintiendo de esta manera poderlo sustituir con un contra peso en un tiempo extremadamente breve.



PESOS EQUIPOS (APROXIMADOS)

Contrapesos trasero	kg.	900
Empalme rápido completo	kg.	45
Cuchara delantera con empalme rápido	kg.	180
Horquillas universales completas con empalme rapido	kg.	200
Cuchilla angledozer	kg.	250

2 Predisposición para adaptar el equipo retro con sistema de enganche rápido. Capó motor volcable para una mantención cómoda y rápida.



3 Empalme rápido, con sistema de bloqueo mecánico o hidráulico accionable desde el puesto del conductor. Consiente adaptar el equipo más idóneo a las necesidades del momento, con la máxima rapidez.



48022 LUGO (RAVENNA) - ITALIA
VIA PIRATELLO, 106 - TEL. 0545/35080-32127 (ric. aut.)

SERVIZIO RICAMBI TEL. 0545/24555
TELEGRAMMI VF VENIERI - LUGO
TELEX 550860 VF SPA I
TELEFAX 0545/30389
PARTITA I.V.A. N. 00703380394

Las ilustraciones de este folleto no muestran forzosamente el producto en versión standard. Los datos y las medidas indicados en este folleto sólo tiene valor indicativo. Venieri se reserva el derecho de modificarlos en cualquier momento sin previo aviso, en el constante afán de mejorar sus productos.