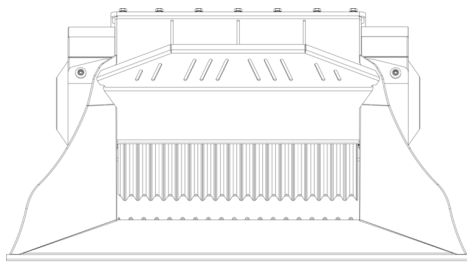
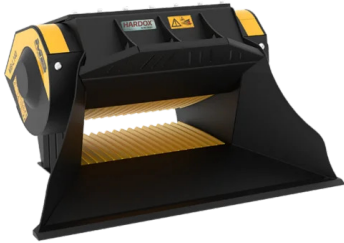
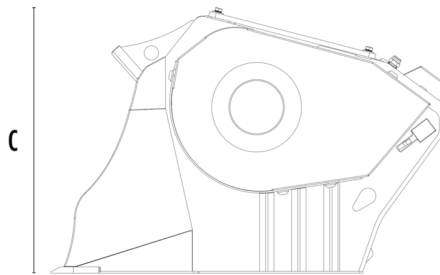


# CUCHARA MACHACADORA MB-L140 S2

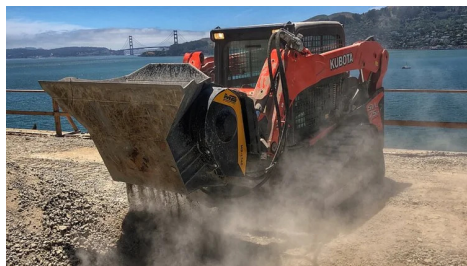


A






C

B



## CARACTERÍSTICAS TÉCNICAS

 Excavadora aconsejada	t.	7,5 - 13
 Retrocargadora/Cargador* aconsejado	t.	5 - 10
 Minicargador aconsejado*	t.	3 - 6
Peso	t.	0,98
Capacidad de carga	m <sup>3</sup>	0,2
Presión	bar	200 - 250
Contrapresión	bar	< 10
Caudal de aceite**	l/min	98 - 150
Ancho boca machacadora	mm	800
Altura boca machacadora	mm	250
Dimensión A	mm	1530
Dimensión B	mm	1230
Dimensión C	mm	800

\* Mira norma jurídica sobre carga y vuelco UNI ISO 14397 - 1:2008.

\*\* El valor del caudal hidráulico mínimo debe alcanzarse al mismo tiempo con la presión de trabajo requerida.

## ACCESORIOS OPCIONALES

Nebulizador

Contador de horas

Garantía de 24 meses

## ÁREAS DE APLICACIÓN



Demoliciones



Obras viales



Reciclaje de inertes



Obras urbanas