

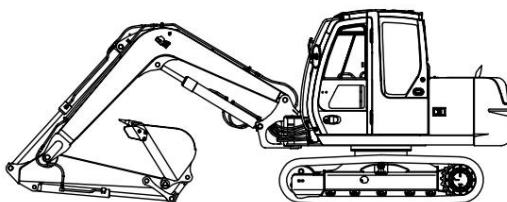
HITACHI ZAXIS80SB



Potencia nominal del
motor 39 kW / 52 CV

Peso operativo
ZAXIS80SB : 7 360 - 8 120 kg
ZAXIS80SBLC : 7 440 - 8 210 kg

Capacidad
de cuchara SAE, PCSA colmada: 0,13 - 0,33
m3 CECE colmada: 0,12 - 0,29 m3



HITACHI

EQUIPO

Motor

modelo.....	Isuzu CC-4JG1
Tipo.....	4 tiempos refrigerado por agua con inyección directa
Número de cilindros.....	4
capacidad nominal DIN 6271, neto.....	SAE J1349, neto... 39 kW (52 HP) en 2 100 min-1 (U/min)
Tuerca maxima.....	192 Nm (19,6 kgf/m) a 1.800 min-1 (rpm)
desplazamiento.....	3.059 litros
Diámetro y carrera.....	95,4 mm x 107 mm
Baterías.....	2x12V / 52Ah
regulador.....	Control de velocidad mecánico mediante un motor paso a paso.

Sistema hidráulico

- Independiente del sistema de giro sistema hidráulico de 3 bombas
- OHS (Sistema Hidráulico Óptimo) para operación paralela e independiente de múltiples funciones
- Nuevo motor automático de 2 velocidades aumentado Fuerza de tracción y velocidad de conducción.

Bombas principales.....	3 bombas de pistones axiales con caudales variables
Caudal máx.....	2 x 69,3 l/min 1 x 52,5 l/min
Bomba piloto.....	1 bomba de engranajes
Caudal máx.....	22,5 l/min

MOTORES HIDRÁULICOS

Unidad de tracción... 2 motores de pistones axiales con cilindrada variable
Accionamiento giratorio..... 1 motor de pistones axiales

PRESIONES DE FUNCIONAMIENTO

Círculo en voladizo.....	26,0 MPa (265 kgf/cm ²)
Círculo de columpio.....	25,0 MPa (255 kgf/cm ²)
Distributo de Fahrkreis.....	31,4 MPa (320 kgf/cm ²)
Circuito piloto.....	3,9 MPa (40 kgf/cm ²)

CILINDRO HIDRÁULICO

Vástagos de pistón y tubos de cilindro de alta resistencia. Amortiguación de posición final en cilindros de giro de pluma, balancín y pluma una parada controlada y sin impactos en los extremos de la carrera.

DIMENSIONES

	Número	Diámetro	diámetro de la varilla
auge	1	115 mm	65mm
acechar	1	95mm	60mm
Cuchara	1	85mm	55mm
Engranaje de giro de la pluma	1	110mm	60mm

FILTRO HIDRÁULICO

Los circuitos hidráulicos son con filtros hidráulicos de alta calidad. equipado. Hay un filtro de succión ubicado en la línea de succión y filtros de flujo total están ubicados en la línea de retorno.

Control S

Control piloto hidráulico con sistemas de absorción de impactos y calentamiento rápido originales Hitachi.
Palanca de control transversal para pluma y giro..... 2
Control de pedal/palanca manual para la conducción..... 2

Carro superior

CONSTRUCCIÓN DEL CARRO SUPERIOR

Construcción soldada de sección tipo cajón hecha de chapas de acero macizas Fabricado para las cargas más extremas. El realizado en perfil D El marco es extremadamente resistente a la torsión.

ACCIONAMIENTO GIRATORIO

Motor de pistones axiales con engranajes planetarios que funcionan en baño de aceite. Corona giratoria de bolas de una hilera con dentado interior endurecido por inducción. El engranaje interno y que Piñón de accionamiento girando en baño de grasa. El freno de estacionamiento multidisco del mecanismo de giro está accionado por resorte y se libera hidráulicamente. Velocidad de giro..... a 11,3 min-1 (rpm)

CABINA DEL CONDUCTOR

Cabina confort independiente de generosas dimensiones, 1.005 mm de ancho x 1.675 mm de alto según normas ISO. Acristalamiento perimetral de seguridad de gran superficie para un acceso sin restricciones Vista. Las ventanas delanteras (superior e inferior) se pueden abrir. Asiento confort multiajustable con reposabrazos, con y sin Consola de control ajustable.

Tren de aterrizaje

NOSOTROS DOS

X tren de aterrizaje. Bastidor del tren de rodaje soldado utilizando materiales seleccionados. El marco lateral está con el Bastidor de accionamiento soldado. Rodillos permanentemente lubricados, Transmisión por cadena y ruedas locas con sellos flotantes. Las placas de tres paredes están fabricadas de acero laminado templado por inducción. También se encuentran disponibles placas planas y placas sinusoidales. Curtido y pasadores de cadena sellados. Tensor de cadena hidráulico (grasa) Con resorte antichoque que absorbe los golpes.

NÚMERO DE RODILLOS Y RODILLOS PORTADORES Y PLACAS DE CADENA POR LADO

Rodillos de soporte.....	1
Ruedas.....	5
Placas de cadena.....	38: ZAXIS80SB 40: ZAXIS80SBL

TRACCIÓN

Accionamiento por cadena independiente mediante motor de pistones axiales de 2 etapas con engranaje planetario, para funcionamiento en sentidos opuestos. Las ruedas de transmisión por cadena son reemplazables. El freno de estacionamiento multidisco está accionado por resorte y se libera hidráulicamente. Las válvulas amortiguadoras garantizan un frenado suave. Cambio de marchas automático: rápido-lento. Velocidades de conducción..... rápido: 0 a 5,0 km/h
lento: 0 a 3,3 km/h
Fuerza de tracción máx..... 60,4 kN (6160 kgf)
Capacidad de escalada..... 35° (70%) continuo

EQUIPO

Pesos y presión sobre el suelo.

ZAXIS80SB / ZAXIS80SBLC (SIN PLACA):

Con pluma monomando de 3,28 m, balancín de 1,62 m y cucharón de 0,28 m³ (SAE, PCSA colmado).

Tipo de plato	Platos-ancho	operando peso	Presión del suelo
Láminas de triple pared 450 mm	7 400 kg	34 kPa (0,35 kgf/cm ²)	
Láminas de triple pared 450 mm	7 490 kg	32 kPa (0,33 kgf/cm ²)	
Láminas de triple pared 600 mm	7 570 kg	26 kPa (0,27 kgf/cm ²)	
Láminas de triple pared 600 mm	7 660 kg	25 kPa (0,25 kgf/cm ²)	
Cadenas con tacos de caucho 450 mm	7 390 kg	34 kPa (0,35 kgf/cm ²)	
Cadenas con tacos de caucho 450 mm	7 480 kg	32 kPa (0,33 kgf/cm ²)	
Gomas 450 mm	7 360 kg	34 kPa (0,35 kgf/cm ²)	
Orugas de goma	450 mm	7 440 kg	32 kPa (0,33 kgf/cm ²)
Platos planos	450 mm	7 570 kg	35 kPa (0,36 kgf/cm ²)
Platos planos	450 mm	7 660 kg	33 kPa (0,34 kgf/cm ²)

Con los valores en estos son los datos del ZAXIS80SBLC.

Pesos de la máquina base [con contrapeso de 1.200 kg y placas de garra triple, sin pluma, combustible, aceite hidráulico, aceite de motor y refrigerante, etc.]:

sin una señal

ZAXIS80SB. 6.060 kg con placas de triple pared de 450 mm
ZAXIS80SBLC. 6 140 kg con placas de triple pared de 450 mm

ZAXIS80SB / ZAXIS80SBLC (CON ESCUDO):

Con pluma monomando de 3,28 m, balancín de 1,62 m y cucharón de 0,28 m³ (SAE, PCSA colmado).

Tipo de plato	Platos-ancho	operando peso	Presión del suelo
Láminas de triple pared 450 mm	7 950 kg	36 kPa (0,37 kgf/cm ²)	
Láminas de triple pared 450 mm	8.030 kg	35 kPa (0,36 kgf/cm ²)	
Láminas de triple pared 600 mm	8 110 kg	28 kPa (0,29 kgf/cm ²)	
Láminas de triple pared 600 mm	8 210 kg	26 kPa (0,27 kgf/cm ²)	
Cadenas con tacos de caucho 450 mm	7 940 kg	36 kPa (0,37 kgf/cm ²)	
Cadenas con tacos de caucho 450 mm	8 020 kg	34 kPa (0,35 kgf/cm ²)	
Gomas 450 mm	7 900 kg	36 kPa (0,37 kgf/cm ²)	
Orugas de goma	450 mm	7 980 kg	34 kPa (0,35 kgf/cm ²)
Platos planos	450 mm	8 120 kg	37 kPa (0,38 kgf/cm ²)
Platos planos	450 mm	8 210 kg	35 kPa (0,36 kgf/cm ²)

Con los valores en estos son los datos del ZAXIS80SBLC.

Pesos de la máquina base [con contrapeso de 1.200 kg y placas de garra triple, sin pluma, combustible, aceite hidráulico, aceite de motor y refrigerante, etc.]:

Con escudo

ZAXIS80SB. 6.610 kg con placas de triple pared de 450 mm
ZAXIS80SBLC. 6.690 kg con placas de triple pared de 450 mm

Cantidades de llenado

Depósito de combustible.	135,0 litros
Motorkühlmittel.	9,5 litros
Aceite de motor.	12,0 litros
Conducción del mando final (a cada lado).	2,5 litros
Sistema hidráulico.	100,0 litros
Tanque hidráulico (nivel de aceite de referencia).	60,0 litros

Equipo retroexcavadora

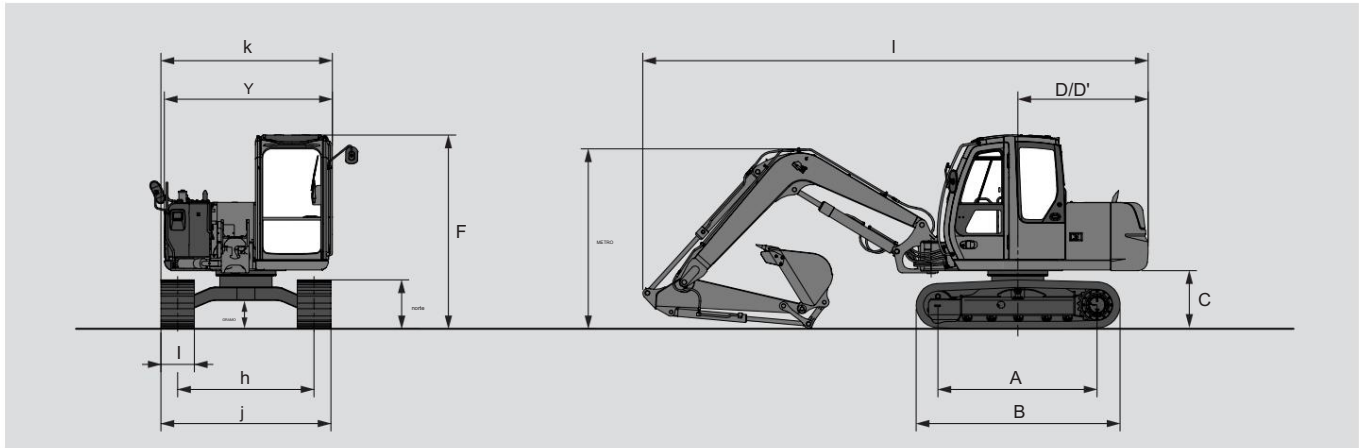
Brazo de pluma y balancín en forma de sección rectangular, construcción soldada. Mono pluma de 3,28 m y balancines de 1,62 m y 2,12 m disponible. Cuchara como construcción soldada. Ajuste del juego axial en el varillaje del cucharón.

CUCHARA

Contenido	Ancho	Peso
PCSA, SAE	Sin corte lateral	
colmado		
0,24m ₃	500 milímetros	231 kilogramos
0,27m ₃	600 milímetros	251 kilos
0,32m ₃	700 milímetros	286 kilos
0,38m ₃	800 milímetros	306 kilogramos

DATOS TÉCNICOS

Dimensiones



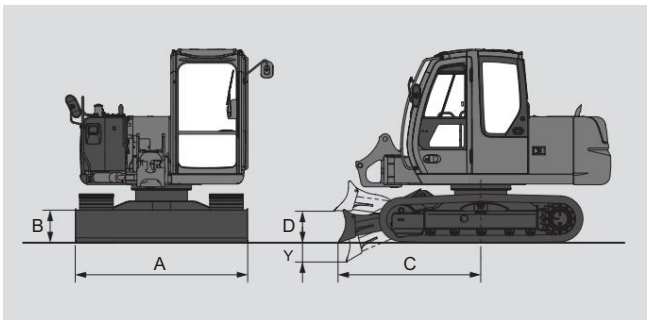
Dispositivo: mm

	ZAXIS80SB	ZAXIS80SBLC	ZAXIS80SB con cadenas con tacos de goma	ZAXIS80SBLC con cadenas con tacos de goma
A Piñón central a rueda guía central	2 140	2 290	2 140	2 290
B Longitud del tren de rodaje	2 765	2 920	2 815	2 970
*C Espacio libre del contrapeso	760	760	810	810
D Radio de giro trasero	1 750	1 750	1 750	1 750
D longitud en la espalda	1 750	1 750	1 750	1 750
E Ancho total de la superestructura	2 260	2 260	2 260	2 260
F Altura sobre la cabina	2 600	2 600	2 630	2 630
*G Distancia mínima al suelo	360	360	410	410
Ancho de vía H	1 750	1 870	1 750	1 870
I ancho de la placa de la cadena	G 450	G 450	P 450	P 450
J Ancho del tren de rodaje	2 200	2 320	2 200	2 320
K ancho total	2 260	2 320	2 260	2 320
longitud total				
Con vástago de 1,62	6 780	6 780	6 780	6 780
Con mango de 2,12 m	6 910	6 910	6 910	6 910
M altura sobre la pluma				
Con mango de 1,62 m	2 430	2 430	2 430	2 430
Con mango de 2,12 m	2 870	2 870	2 870	2 870
N altura de la cadena	655	655	715	715

* Sin calas de placa de cadena.

G: Placas de triple pared

P: Cadenas con clavos de goma

ZAXIS80SB / ZAXIS80SBLC
CON FIRMA (OPCIÓN)

Con pluma de 3,28 m, brazo de 1,62 m, placa de garra triple de 450 mm y cucharón de 0,28 m³ (SAE, PCSA colmado) para cucharón ZAXIS70.

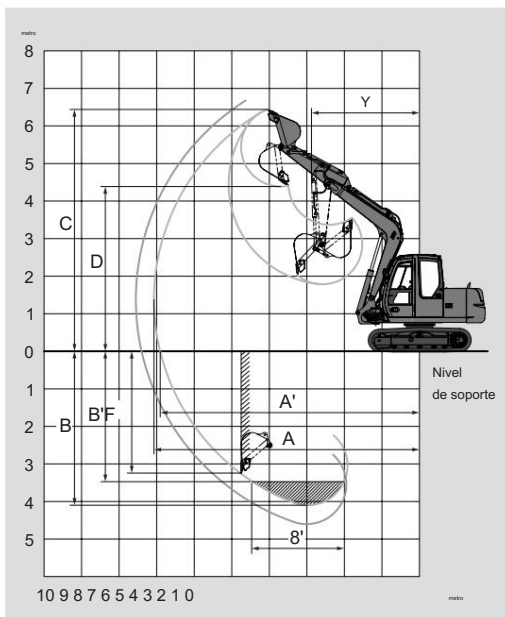
Peso operativo. ETS: 7 600 kg
LC: 8 030

Presión del suelo. EST: 36 kPa (0,37 kgf/cm²)
CL: 35 kPa (0,36 kgf/cm²)

A Ancho total del cartel. 2 320 mm
B Altura total del cartel. 435mm
C. Schildabstand. 1 920 milímetros
D Altura máxima de elevación sobre el suelo. 400 mm
E Profundidad máxima de hundimiento bajo tierra. 280 mm

DATOS TÉCNICOS

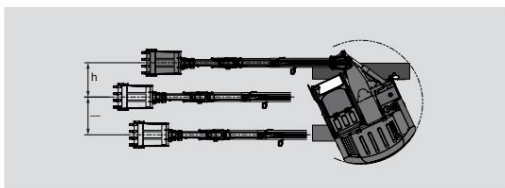
área de trabajo



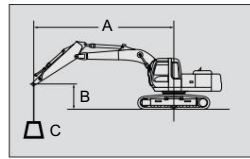
Dispositivo: mm

	ZAXIS80 SB	ZAXIS80 SBLC	ZAXIS80 SB con goma con placa cadenas con tacos	ZAXIS80 SBLC cadenas con tacos
Longitud del brazo A	1,62 m	2,12 m	1,62 m	2,12 m
Alcance máximo de excavación A	7 070	7 550	7 070	7 560
Alcance máximo de excavación (en el suelo) B	6 910	7 400	6 900	7 390
Profundidad máxima de excavación B	4 100	4 600	4 050	4 550
Profundidad máxima de excavación (nivel de 8') B'	3 710	4 270	3 660	4 220
Altura máxima de corte C	6 440	6 780	6 490	6 830
Altura máxima de descarga D	4 390	4 720	4 440	4 770
Radio mínimo de giro E	2 880	3 140	2 880	3 140
Pared vertical máxima F	3 240	3 750	3 190	3 700
Desplazado, izquierda G	1 070	1 070	1 070	1 070
Desplazado, derecha H	970	970	970	970
Fuerza de rotura ISO derecha	55kN	55kN	55 kN	55 kN
Resistencia a la rotura SAE: PCSA	(5 600 kgf)	(5 600 kgf)	(5 600 kgf)	(5 600 kgf)
Resistencia al desgarro ISO	47kN	47kN	47kN	47kN
	(4 800 kgf)	(4 800 kgf)	(4 800 kgf)	(4 800 kgf)
Resistencia al desgarro ISO	38kN	32 kN	38kN	32 kN
	(3 900 kgf)	(3 300 kgf)	(3 900 kgf)	(3 300 kgf)
Reißkraft SAE: PCSA	36 kN	31 kN	36 kN	31 kN
	(3700 kgf)	(3 20 kgf)	(3 200 kgf)	(3 700 kgf)

Sin tacos de placa de cadena.



Dimensiones métricas



R: Descarga

B: Lasthöhe

C: capacidad de carga

ZAXIS80SBLC



Información sobre página o 360 grados.



Información sobre el frente

Dispositivo: kg

Condiciones	Último- altura	descarga								En rango máximo				
		2 metros		3 metros		4 metros		5 metros		6 metros		Metro		
acechar plato 1,62 m 450 mm	4 metros											*1 300 1 230	5,23	
	3m											*1 270 1 050	5,73	
	2m					2 190 1 750	2 090					1 200 970	5,97	
	1m					1 650 1 530	1 220 3 170	2 430 2 040	1			1 180 940	6,00	
	0m				600 1 490	1 180 -1 m	*3 840 *3 840	3 180 2 430	2 030 1 590	1		1 220 970	5,80	
	480 1 170	-2 m	*5 980 5 110	3 220 2 470	2 050 1 610	-3 m						1 350 1 070	5,36	
												1 700 1 340	4,58	
				*2 240	*2 240						*2 200	*2 200	3,03	
acechar plato 2,12 m 450 mm	4 metros											*1 140 1 050	5,80	
	3m					*1 820 *1 820	1 630 1 320	1 220 2 220	1 770 1 580	1	980 *1 110	960	920	6,24
	2m					270 1 190	2 100 1 660	1 520 1 210	1 160 3 140	2	1 060 930	1 040	850	6,46
	1m					400 2 080	1 590 1 470	1 170 1 140			900 1 070	1 160	830	6,48
	0m										1 370 1 090	5,24	850	6,31
	-1 m	*3 010 *3 010	*3 120 2 380	1 990 1 560	1 450 1 140	-2 m	*4 600 *4 600	3 140 2 400	2 000 1				920	5,91
	560 1 460	1 150 -3 m	*6 630 5 090	3 220 2 460	2 050 1 610									
												1 990 1 570	4,08	

ZAXIS80SBLC, ESCUDO (SOPORTADO)

Dispositivo: kg

Condiciones	Último- altura	descarga								En rango máximo				
		2 metros		3 metros		4 metros		5 metros		6 metros		Metro		
acechar plato 1,62 m 450 mm	4 metros											*1 300 *1 300	5,23	
	3m											*1 270 1 140	5,73	
	2m					*2 950 1 720	*3 550					*1 310 1 050	5,97	
	1m					1 630 *2 590	1 200 *3 580	2 360 *3 790	1			*1 430 1 020	6,00	
	0m				580 *2 740	1 170 -1 m	*3 840 *3 840	*5 450 2 370	*3 670 1 560 *			*1 650 1 050	5,80	
	2 650	160 -2 m	*5 980 4 840	*4 490 2 410	*3 080 1 580	-3 m						*2 130 1 170	5,36	
												*2 420 1 460	4,58	
				*2 240	*2 240						*2 200	*2 200	3,03	
acechar Zapato 2,12 m 450 mm	4 metros											*1 140 1 130	5,80	
	3m					*1 820 *1 820	*1 750 1 420	*1 740 1 060	*1 110 *2 530	1 910 *2 070	1 370 *1	990	6,24	
	2m					860 1 040	*1 140 *3 240	1 800 *2 410	1 310 *2 010	1 010 *1 220	990 *1 370	920	6,46	
	1m											900	6,48	
	0m				*3 510 2 600	*3 670 1 720	*2 650 1 270	*2 110					920	6,31
	-1 m	*3 010 *3 010	*4 920 2 580	*3 730 1 690	*2 700 1 250	-2 m	*4 600 *4 600	*5 120 2 600	*3 410			*1 630 1 000	5,91	
	1 690	*2 410 1 250	-3 *6 630 5 490	*3 680 2 670	*2 360 1 740							*2 190 1 180	5,24	
												*2 250 1 700	4,08	

Una noticia:

1. Información basada en ISO 10567.
2. La capacidad de carga no supera el 75% de la carga de vuelco estática cuando la máquina está sobre terreno sólido y nivelado y es el 87% de la carga hidráulica.
Hubkraft.
3. Punto de carga, centro del pasador del cucharón.
4. *Los valores marcados están limitados por la hidráulica.
5. 0 m = nivel del suelo.

EQUIPO

Equipamiento estandar

El equipamiento estándar puede variar de un país a otro. Comuníquese con su distribuidor HITACHI al respecto.

MOTOR

- Modo P •
- Modo E •
- Alternador de 30 A • Filtro de aire seco con válvula de drenaje de polvo (e indicador de obstrucción) • Filtro de aceite del motor (cartucho) • Filtro de combustible (cartucho) • Filtro de aire doble • Enfriador de agua y aceite con red de protección contra el polvo • Refrigerante • Tanque de expansión • Protección del ventilador • Motor con almacenamiento en bloque silencioso • Automático • Reducción de velocidad

SISTEMA HIDRÁULICO •

- Modo EP •
- Sistema de calentamiento rápido del circuito piloto
- Válvula de amortiguación para circuito piloto •
- Elevación de válvulas de retención de carga •
- Unidad de control principal con válvula de alivio de presión • Elemento de control libre
- Filtro de succión • Flujo total – filtro de retorno • Filtro piloto

CABINA •

- Cabina CRES (cabina con estructura de cabina reforzada) •
- Cabina con cubierta OPG según Clase I (ISO) • Insonorizada para todo clima
- Cabina de acero
- Reforzado y teñido
- Acristalamiento
- 4 rellenos de silicona
- Almacenamiento en cabina • Parabrisas retráctil (superior e inferior) y ventana corredera a la izquierda •
- Limpiaparabrisas intermitentes •
- Lavaparabrisas delanteros • Reposapiés • Eléctrico
- Bocina doble • Radio
- AM - FM con reloj digital • Automático

Reducción de velocidad •

- Cinturón de seguridad • Portavasos
- Encendedor • Cenicero • Compartimento portaobjetos • Guantero • Porta extintor • Alfombrilla • Mando piloto de parada • Motor - cable de parada de emergencia
- Climatizador automático • Trampilla de techo transparente con persiana enrollable •
- Asiento cómodo con resortes

SISTEMA DE MONITOREO •

- Pantallas visuales:
 - Horas de funcionamiento y odómetro de viaje,
 - Temperatura del refrigerante y nivel de combustible •
- Luces de advertencia:
 - control de carga, presión de aceite del motor,
 - Sobrecalentamiento del motor,
 - Contaminación del filtro de aire y reserva de combustible •
- Luces indicadoras:
 - precalentamiento del motor,
 - luces de trabajo,
 - Automático
- Reducción de velocidad •
- Pantallas acústicas:
 - Presión de aceite del motor y sobrecalentamiento del motor.

ILUMINACIÓN • 2 luces

de trabajo

CHASIS SUPERIOR

- Paneles de bajos • Contrapeso 1 200 kg • Indicador de nivel de combustible • Indicador de nivel de aceite hidráulico • Caja de herramientas •
- Espejo retrovisor (derecho e izquierdo)
- Accionamiento giratorio
- Freno de mano

TREN DE RODAJE

- Freno de estacionamiento de tracción • Cubiertas de tracción
- Tensor de cadena hidráulico • Atornillable
- Ruedas motrices de cadena • Rodillos de guía y de soporte • Eslabones de cadena reforzados con pasadores de cadena sellados

EQUIPOS DE TRABAJO •

- Casquillos de unión HN
- WC- tratado térmicamente
- Superficies de contacto • Ajuste del juego del cucharón • Fundición monolítica - junta del cucharón A • Barra de lubricación central • Pernos sellados del cucharón

OTROS • Juego

- de herramientas estándar • Bloqueable
- Cubiertas para máquinas • Con cerradura
- Tapa del tanque de combustible •
- Pasamanos • Indicador de dirección en el tren
- de aterrizaje • Registro de datos ICX

Equipamiento especial

El equipamiento especial puede variar de un país a otro. Comuníquese con su distribuidor HITACHI al respecto.

CABINA •

- Parabrisas inferior
 - rejilla protectora
- Parabrisas superior
 - Rejilla protectora
- Techo de cabina - rejilla protectora •
- Cubierta antivandalismo • Asiento con suspensión con calefacción • Asiento con suspensión neumática con calefacción
- Funda para lluvia • Visera solar • Caja de fusibles adicional • Inmovilizador • Toma de 12 voltios

ILUMINACIÓN •

- Adicional
 - Luces de trabajo delanteras
- Adicional
 - Luces de trabajo traseras • Luz giratoria • Faros adicionales con
 - Cubierta en el boom

TREN DE RODAJE

- Cubierta de la torre del mecanismo de giro • El filo no se puede reemplazar (ancho: 2.320 mm y 2.450 mm)
- Filo reemplazable (ancho: 2.320 mm)

ACCESORIOS •

- Tuberías para martillo y tijeras
 - Piezas para fijación de martillo • Piezas para martillo
 - y accesorio de tijera •
- Selector de 2 velocidades •
- Tubería de cuchara (giro) • Bomba de giro de cuchara (53 l/min) •
- Varillaje de cuchara B reforzado • Brazo de balancín reforzado • Acoplamiento rápido hidráulico
- Tubería

OTROS • Rotura

- de manguera
 - Válvulas de seguridad
- Dispositivo de advertencia de sobrecarga • Eléctrico
- Bomba de reabastecimiento de combustible • Filtro de combustible adicional • Filtro de flujo total de alto rendimiento (con indicador de obstrucción) • Aceite biodegradable

Hitachi Construction Machinery (Europa) NV

Souvereinstraat 16, 4903 RH Oosterhout, PO Box 404, 4900 AK Oosterhout, Países Bajos T
+31-(0)162 48 44 00, F +31-(0)162 45 74 53, www.hcme.com

Siciliëweg 5, Haven 5112, 1045 AT Amsterdam, PO Box 59239, 1040 KE Amsterdam, Países Bajos T
+31-(0)20 44 76 700, F +31-(0)20 33 44 045, www.hcme.com



Rotura
nuevo
suelo

HITACHI