

# PRODUCTOS 2019



COMERCIAL INDUSTRIAL  
BARCELONESA, S.A.



## MAQUINAS



### 1-20 MAQUINAS

Alimentadores móviles	7
Autohormigoneras	3
Bulldozers	16
Bandejas vibrantes	8
Compactadores de residuos - Suelos	18
Cribas (fijas y móviles)	1 y 13
Dozers de ruedas	18
Dumpers – Mini Dumpers	3, 4 y 5
Excavadoras de cadenas – Miniexcavadoras	15 y 17
Excavadoras de ruedas	16
Extendedoras de orugas - ruedas	6 y 7
Generadores	3
Instalaciones de reciclaje (compost, C&D y selección manual)	13
Machacadoras fijas, móviles y con criba	1 y 13
Minicargadoras	4, 5 y 14
Motoniveladoras	16
Palas cargadoras – Mini palas cargadoras	2, 16 y 19
Pisones	9
Plataformas aéreas	5
Reglas	7
Retrocargadoras	14 y 19
Rodillos compactadores de neumáticos	12
Rodillos monocilíndricos de tierras	9 y 10
Rodillos tándem para asfalto	11
Rodillos tándem combi	12
Telescópicas	19
Trommels	13
<b>ACCESORIOS-IMPLEMENTOS</b>	<b>21-33</b>



## MACHACADORAS Móviles



**UTM 750-2**

**Boca** 750x900 mm  
**Tolva** 1,8 m<sup>3</sup>  
**Producción** 80 t/h  
**Peso** 11.500 kg



**UTM 1000-2**

**Boca** 1000x900 mm  
**Tolva** 3 m<sup>3</sup>  
**Producción** 120 t/h  
**Peso** 18.100 kg



**UTM 1200.2**

**Boca** 1200x900 mm  
**Tolva** 3,5 m<sup>3</sup>  
**Producción** 150 t/h  
**Peso** 20.000 kg



**UTM 1500.2**

**Boca** 1500x900 mm  
**Tolva** 3,8 m<sup>3</sup>  
**Producción** 180 t/h  
**Peso** 22.500 kg

## Fijas



**UTS 750-2**

**Boca** 750x900 mm  
**Tolva** 1,8 m<sup>3</sup>  
**Producción** 80 t/h  
**Peso** 7.800 kg



**UTS 1000-2**

**Boca** 1000x900 mm  
**Tolva** 3 m<sup>3</sup>  
**Producción** 120 t/h  
**Peso** 13.000 kg



**UTS 1200.2**

**Boca** 1200x900 mm  
**Tolva** 3,5 m<sup>3</sup>  
**Producción** 150 t/h  
**Peso** 14.500 kg



**UTS 1500.2**

**Boca** 1500x900 mm  
**Tolva** 3,8 m<sup>3</sup>  
**Producción** 180 t/h  
**Peso** 16.500 kg



**FTR 600**

**Boca** 600x500 mm  
**Producción** 30 t/h  
**Peso** 850 kg



**FTR 750**

**Boca** 750x900 mm  
**Producción** 80 t/h  
**Peso** 7.800 kg



**FTR 1000**

**Boca** 1000x900 mm  
**Producción** 120 t/h  
**Peso** 8.000 kg



**FTR 1200**

**Boca** 1200x900 mm  
**Producción** 150 t/h  
**Peso** 9.000 kg



**FTR 1500**

**Boca** 1500x900 mm  
**Producción** 180 t/h  
**Peso** 9.500 kg

## MACHACADORAS CON CRIBA MÓVIL



**CENTAURO 100.32**

**Boca** 1000x900 mm  
**Tolva** 2,85 m<sup>3</sup>  
**Producción** 160 t/h  
**Criba vibrante** 3.200x1.000 mm  
**Peso** 24.500 kg



**CENTAURO L 120.56**

**Boca** 1200x900 mm  
**Tolva** 3 m<sup>3</sup>  
**Producción** 180 t/h  
**Criba vibrante** 4.250x1.300 mm  
**Peso** 27.000 kg



**CENTAURO XL 120.56**

**Boca** 1200x900 mm  
**Tolva** 3 m<sup>3</sup>  
**Producción** 180 t/h  
**Criba vibrante** 4.250x1.300 mm  
**Peso** 29.000 kg

## CRIBAS



**UVS 25.1**

**Superf. cribado** 2500x1000  
**Mallas** 1  
**Selecciones** 2



**UVS 25.2**

**Superf. cribado** 2500x1000  
**Mallas** 2  
**Selecciones** 3



**UVS 42**

**Superf. cribado** 3500x1200  
**Mallas** 2  
**Selecciones** 3



**UVS 56**

**Superf. cribado** 4300x1300  
**Mallas** 2  
**Selecciones** 3



## MINI PALAS CARGADORAS Articuladas



**20T**

Motor	ISUZU
Potencia	22 CV
Bombas	29 l/min
Cap. de carga	600 kg
Altura descarga	2.780 mm
Ancho	1.000 mm
Peso	1.040 kg



**23T**

Motor	KUBOTA
Potencia	23 CV
Bombas	32 l/min
Cap. de carga	950 kg
Altura descarga	2.945 mm
Ancho	1.165 mm
Peso	1.200 kg



**825D**

Motor	KUBOTA
Potencia	25 CV
Bombas	42 l/min
Cap. de carga	850 kg
Altura descarga	2.962 mm
Ancho	1.132 mm
Peso	1.160 kg



**28T**

Motor	KUBOTA
Potencia	25 CV
Bombas	45 l/min
Cap. de carga	950 kg
Altura descarga	2.945 mm
Ancho	1.165 mm
Peso	1.250 kg



**30T**

Motor	KUBOTA
Potencia	25 CV
Bombas	45 l/min
Cap. de carga	950 kg
Altura descarga	2.945 mm
Ancho	1.165 mm
Peso	1.270 kg



**33T**

Motor	KUBOTA
Potencia	30 CV
Bombas	45 l/min
Cap. de carga	950 kg
Altura descarga	2.980 mm
Ancho	1.200 mm
Peso	1.300 kg



**33TLX**

Motor	KUBOTA
Potencia	30 CV
Bombas	51 l/min
Cap. de carga	950 kg
Altura descarga	2.980 mm
Ancho	1.200 mm
Peso	1.300 kg



**35T**

Motor	ISUZU
Potencia	38 CV
Bombas	48/66 l/min
Cap. de carga	800 kg
Altura descarga	2.700 mm
Ancho	1.200 mm
Peso	1.260 kg



**41T**

Motor	ISUZU
Potencia	38 CV
Bombas	48/66 l/min
Cap. de carga	800 kg
Altura descarga	2.700 mm
Ancho	1.200 mm
Peso	1.260 kg



**45T**

Motor	ISUZU
Potencia	38 CV
Bombas	66 l/min
Cap. de carga	1.000 kg
Altura descarga	3.300 mm
Ancho	1.300 mm
Peso	2.050 kg

## Rígidas



**SSQ11**

Motor	HONDA
Potencia	11,7 CV
Bombas	18 l/min
Cap. de carga	350 kg
Altura descarga	2.050 mm
Ancho	740 mm
Peso	575 kg



**SSQ13**

Motor	YAMAHA
Potencia	12,8 CV
Bombas	21,6 l/min
Cap. de carga	300 kg
Altura descarga	2.050 mm
Ancho	820 mm
Peso	545 kg



**SSQ ECOQUAD**

Motor	ACM
Potencia	2,2 CV
Bombas	18 l/min
Cap. de carga	350 kg
Altura descarga	2.042 mm
Ancho	890 mm
Peso	630 kg



**SSQ15D**

Motor	KUBOTA
Potencia	14,6 CV
Bombas	25,6 l/min
Cap. de carga	325 kg
Altura descarga	2.100 mm
Ancho	960 mm
Peso	684 kg



**SSQ15DRC**

Radio control	KUBOTA
Motor	14,6 CV
Bombas	25,6 l/min
Cap. de carga	325 kg
Altura descarga	2.100 mm
Ancho	960 mm
Peso	684 kg



**SSQ22**

Motor	HONDA
Potencia	22,5 CV
Bombas	28,8 l/min
Cap. de carga	325 kg
Altura descarga	2.095 mm
Ancho	1.150 mm
Peso	630 kg

## AUTOHORMIGONERAS Rotación cabina



**R30**

Motor	PERKINS IIIIB / DEUTZ IV
Potencia	118 / 101 CV
Capacidad tambor	3 m <sup>3</sup>
Producción	12 m <sup>3</sup> /h
Rotación cabina	270°
Velocidad MAX	40 km/h
Pendiente superable	40%
Peso	5.960 kg



**R40**

Motor	PERKINS IIIIB / DEUTZ IV
Potencia	113 / 122 CV
Capacidad tambor	4,5 m <sup>3</sup>
Producción	18 m <sup>3</sup> /h
Rotación cabina	315°
Velocidad MAX	35 km/h
Pendiente superable	40%
Peso	7.560 kg



**DELTA 4**

Motor	PERKINS IIIIB / DEUTZ IV
Potencia	113 / 122 CV
Capacidad tambor	4,5 m <sup>3</sup>
Producción	18 m <sup>3</sup> /h
Rotación cabina	360°
Velocidad MAX	35 km/h
Pendiente superable	40%
Peso	9.200 kg

## Rotación tambor



**415-2**

Potencia	50 CV
Cap. Tambor	1,1 m <sup>3</sup>
Producción	4,4 m <sup>3</sup> /h
Rotación tambor	180°
Velocidad MAX	20 km/h
Pend. superable	40%
Peso	2.600 kg



**440-2**

Potencia	100 CV
Cap. Tambor	2,6 m <sup>3</sup>
Producción	10 m <sup>3</sup> /h
Rotación tambor	180°
Velocidad MAX	20 km/h
Pend. superable	40%
Peso	5.500 kg



**LB-30-2**

Potencia	100 CV
Cap. Tambor	2,8 m <sup>3</sup>
Producción	11 m <sup>3</sup> /h
Rotación tambor	180°
Velocidad MAX	20 km/h
Pend. superable	40%
Peso	5.700 kg



**560-2**

Potencia	113 CV
Cap. Tambor	4,5 m <sup>3</sup>
Producción	18 m <sup>3</sup> /h
Rotación tambor	180°
Velocidad MAX	20 km/h
Pend. superable	40%
Peso	7.160 kg



**LB-60-2**

Potencia	113 CV
Cap. Tambor	5,5 m <sup>3</sup>
Producción	22 m <sup>3</sup> /h
Rotación tambor	180°
Velocidad MAX	20 km/h
Pend. superable	40%
Peso	7.500 kg

## DUMPERS



**D6**

Motor	PERKINS IIIIB / DEUTZ IV
Potencia	101 / 101 CV
Cap. Caja ras	4.600 l
Cap. Caja colmada	6.100 l
Dimensiones	2x4,6x2,78 m
Peso	5.100 kg



**D12**

Motor	PERKINS IIIIB / DEUTZ IV
Potencia	113 / 122 CV
Cap. Caja ras	6.700 l
Cap. Caja colmada	8.300 l
Dimensiones	2,36x5,4x2,82 m
Peso	6.200 kg



**LT 8500 MH**

Motor	KUBOTA
Potencia	15,4 CV
Funcionamiento	43 h
Altura MAX.	8,5 m
Área iluminación	4.000 m <sup>2</sup>
Luces	4X1.000W haluro
Vida útil	2.000 h



**FULL ELECTRIC 36H**

Altura MAX.	7 m
Área iluminación	2.000 m <sup>2</sup>
Luces	4X90W LED
Vida útil	30.000 h



**LT 5500 HA**

Motor	YANMAR
Potencia	4 CV
Funcionamiento	9 h
Altura MAX.	5,5 m
Área iluminación	600 m <sup>2</sup>
Luces	4X1.500W halógenas
Vida útil	200 h



**LT 8500 LED**

Motor	KUBOTA
Potencia	4,6 CV
Funcionamiento	145 h
Altura MAX.	8,5 m
Área iluminación	2.000 m <sup>2</sup>
Luces	4X1.500W LED
Vida útil	30.000 h



**LT 8500S HA**

Motor	KUBOTA
Potencia	15,4 CV
Funcionamiento	40 h
Altura MAX.	8,5 m
Área iluminación	2.000 m <sup>2</sup>
Luces	4X1.500W halógenas
Vida útil	200 h



**LT 8500 HA**

Motor	KUBOTA
Potencia	15,4 CV
Funcionamiento	43 h
Altura MAX.	8,5 m
Área iluminación	1.350 m <sup>2</sup>
Luces	4X1.000W halógenas
Vida útil	200 h

## MINI DUMPERS



**C35**

Cap. Operativa 350 kg  
 Long. Caja 1-1,2 m  
 Ancho caja 0,74-1,04 m  
 Potencia 4 CV  
 Anchura 660 mm  
 Peso 193 kg



**C40**

Cap. Operativa 400 kg  
 Long. Caja 1-1,2 m  
 Ancho caja 0,74-1,04 m  
 Potencia 5 CV  
 Anchura 660 mm  
 Peso 195 kg



**C50 gasolina/diesel**

Cap. Operativa 400 kg  
 Cap. Caja 0,23 m<sup>3</sup>  
 Potencia 6,5 CV/5-7,5 CV  
 Anchura 700 mm  
 Peso 300/320 kg



**C60 gasolina/diesel**

Cap. Operativa 600 kg  
 Cap. Caja 0,25 m<sup>3</sup>  
 Potencia 9 CV/7,5 CV  
 Anchura 768 mm  
 Peso 525-600/535-600 kg



**C200**

Cap. Operativa 2.000 kg  
 Cap. Caja 0,89 m<sup>3</sup>  
 Potencia 31 CV  
 Anchura 700 mm  
 Peso 2.000 kg

## MINIDUMPERS-MINICARGADORAS (convertible)



**C85 gas/diesel/electric**

**MINIDUMPER**  
 Cap. Operativa 800 kg  
 Cap. Caja 0,28 m<sup>3</sup>-0,45 m<sup>3</sup>  
 Potencia 13 CV/10 CV  
 Anchura 810 mm  
 Peso 560-590/540-750 kg

**MINICARGADORA**  
 Motor HONDA-KUBOTA  
 Carga operat. 322 kg  
 Carga máx. 643 kg  
 Anchura 860 mm  
 Peso 788-832 kg



**C1150**

**MINIDUMPER**  
 Cap. Operativa 1.150 kg  
 Cap. Caja 0,50 m<sup>3</sup>-0,59 m<sup>3</sup>  
 Potencia 20 CV  
 Anchura 845 mm  
 Peso 985 kg

**MINICARGADORA**  
 Motor KUBOTA  
 Carga operat. 480 kg  
 Carga máx. 960 kg  
 Anchura 1.045 mm  
 Peso 1.200 kg



**C1200**

**MINIDUMPER**  
 Cap. Operativa 1.200 kg  
 Cap. Caja 0,50 m<sup>3</sup>-0,59 m<sup>3</sup>  
 Potencia 20 CV  
 Anchura 865 mm  
 Peso 1.051 kg

**MINICARGADORA**  
 Motor KUBOTA  
 Carga operat. 480 kg  
 Carga máx. 960 kg  
 Anchura 1.045 mm  
 Peso 1.220 kg

## MINIDUMPERS-MINICARGADORAS-PLATAFORMAS AEREAS (convertible)



### C1300

#### MINIDUMPER

Cap. Operativa	1.300 kg
Cap. Caja	0,60 m <sup>3</sup>
Potencia	24 CV
Anchura	865 mm
Peso	1.300 kg

#### MINICARGADORA

Motor	KUBOTA
Carga operat.	561 kg
Carga máx.	1.123 kg
Anchura	1.045 mm
Peso	1.344 kg

#### PLATAFORMA ELEVADORA

Alt. max. trabajo	11 m
Capacidad máx.	130 kg
Des. max. cesta	6 m
Peso	1.970 kg



### C1350

#### MINIDUMPER

Cap. Operativa	1.350 kg
Cap. Caja	0,60 m <sup>3</sup>
Potencia	24 CV
Anchura	865 mm
Peso	1.300 kg

#### MINICARGADORA

Motor	KUBOTA
Carga operat.	561 kg
Carga máx.	1.123 kg
Anchura	1.045 mm
Peso	1.344 kg

#### PLATAFORMA ELEVADORA

Alt. max. trabajo	11 m
Capacidad máx.	130 kg
Des. max. cesta	6 m
Peso	1.990 kg



### C1400

#### MINIDUMPER

Cap. Operativa	1.400 kg
Cap. Caja	0,63 m <sup>3</sup>
Potencia	24 CV
Anchura	945 mm
Peso	1.130 kg

#### MINICARGADORA

Motor	KUBOTA
Carga operat.	561 kg
Carga máx.	1.123 kg
Anchura	1.045 mm
Peso	1.384 kg

#### PLATAFORMA ELEVADORA

Alt. max. trabajo	11 m
Capacidad máx.	130 kg
Des. max. cesta	6 m
Peso	2.010 kg



### C1500

#### MINIDUMPER

Cap. Operativa	1.500 kg
Cap. Caja	0,60 m <sup>3</sup>
Potencia	26 CV
Anchura	895 mm
Peso	1.110 kg

#### MINICARGADORA

Motor	KUBOTA
Carga operat.	561 kg
Carga máx.	1.123 kg
Anchura	1.045 mm
Peso	1.384 kg

#### PLATAFORMA ELEVADORA

Alt. max. trabajo	11 m
Capacidad máx.	130 kg
Des. max. cesta	6 m
Peso	2.010 kg



### C1600

#### MINIDUMPER

Cap. Operativa	1.600 kg
Cap. Caja	0,63 m <sup>3</sup>
Potencia	26 CV
Anchura	945 mm
Peso	1.139 kg

#### MINICARGADORA

Motor	KUBOTA
Carga operat.	561 kg
Carga máx.	1.123 kg
Anchura	1.045 mm
Peso	1.393 kg

#### PLATAFORMA ELEVADORA

Alt. max. trabajo	11 m
Capacidad máx.	130 kg
Des. max. cesta	6 m
Peso	2.019 kg

## PLATAFORMAS AEREAS



### KB20

Alt. max. trabajo	19,4 m
Cap. Máx.	80 kg
Des. max. cesta	17,4 m
Potencia	3 CV
Peso	3.210 kg



### KB23

Alt. max. trabajo	12,3 m
Cap. Máx.	80 kg
Des. max. cesta	20,3 m
Potencia	3 CV
Peso	3.384 kg

## PAVIMENTACION

### Extendedoras de orugas



**F1200C**

Motor	DEUTZ
Potencia	72,4 CV
Ancho trabajo	0,3-3,1 m
Capac. extendido	300 t/h
Espesor tongada MAX	200 mm
Nivel MIN paviment.	-150 mm
Diámetro sinfín	320 mm
Peso	5.800 kg



**FC1200CS**

Motor	DEUTZ
Potencia	72,4 CV
Ancho trabajo	0,3-3,1 m
Capac. extendido	300 t/h
Espesor tongada MAX	200 mm
Nivel MIN paviment.	-150 mm
Diámetro sinfín	320 mm
Peso	5.900 kg



**SD1800C**

Motor	DEUTZ
Potencia	72,4 CV
Ancho trabajo	0,7-4,7 m
Capac. extendido	350 t/h
Espesor tongada MAX	200 mm
Nivel MIN paviment.	-150 mm
Diámetro sinfín	320 mm
Peso	10.500 kg



**F1800C**

Motor	DEUTZ
Potencia	72,4 CV
Ancho trabajo	0,7-4,7 m
Capac. extendido	350 t/h
Espesor tongada MAX	200 mm
Nivel MIN paviment.	-152,4 mm
Diámetro sinfín	320 mm
Peso	10.500 kg



**F2500C**

Motor	DEUTZ
Potencia	147,5 CV
Ancho trabajo	2,05-8,1 m
Capac. extendido	650 t/h
Espesor tongada MAX	310 mm
Nivel MIN paviment.	-150 mm
Diámetro sinfín	380 mm
Peso	18.000 kg



**F2500CS**

Motor	DEUTZ
Potencia	173 CV
Ancho trabajo	2,05-9 m
Capac. extendido	750 t/h
Espesor tongada MAX	310 mm
Nivel MIN paviment.	-150 mm
Diámetro sinfín	380 mm
Peso	18.000 kg



**SD2500C**

Motor	CUMMINS
Potencia	173 CV
Ancho trabajo	2-9 m
Capac. extendido	650 t/h
Espesor tongada MAX	310 mm
Nivel MIN paviment.	-150 mm
Diámetro sinfín	380 mm
Peso	18.500 kg



**SD2500CS**

Motor	CUMMINS
Potencia	200 CV
Ancho trabajo	2-10 m
Capac. extendido	800 t/h
Espesor tongada MAX	310 mm
Nivel MIN paviment.	-150 mm
Diámetro sinfín	380 mm
Peso	18.500 kg



**SD2550C**

Motor	CUMMINS
Potencia	225 CV
Ancho trabajo	2-12 m
Capac. extendido	900 t/h
Espesor tongada MAX	360 mm
Nivel MIN paviment.	-150 mm
Diámetro sinfín	430 mm
Peso	20.000 kg



**SD2550CS**

Motor	CUMMINS
Potencia	260 CV
Ancho trabajo	2-14 m
Capac. extendido	1.100 t/h
Espesor tongada MAX	360 mm
Nivel MIN paviment.	-150 mm
Diámetro sinfín	500 mm
Peso	20.000 kg

## PAVIMENTACION

### Extendedoras de ruedas


**F80W**

Motor	CUMMINS
Potencia	8,4 CV
Ancho trabajo	0,25-1,65 m
Capac. extendido	35 t/h
Espesor tongada MAX	100 mm
Nivel MIN paviment.	5 mm
Diámetro sinfín	120 mm
Peso	1.150 kg


**F1800W**

Motor	CUMMINS
Potencia	72,5 CV
Ancho trabajo	0,7-4,7 m
Capac. extendido	350 t/h
Espesor tongada MAX	200 mm
Nivel MIN paviment.	300 mm
Diámetro sinfín	320 mm
Peso	10.300 kg


**SD1800W**

Motor	CUMMINS
Potencia	72,5 CV
Ancho trabajo	0,7-4,7 m
Capac. extendido	350 t/h
Espesor tongada MAX	200 mm
Nivel MIN paviment.	300 mm
Diámetro sinfín	320 mm
Peso	10.300 kg


**F2500W**

Motor	CUMMINS
Potencia	147,5 CV
Ancho trabajo	2,05-6,6 m
Capac. extendido	650 t/h
Espesor tongada MAX	310 mm
Nivel MIN paviment.	-150 mm
Diámetro sinfín	380 mm
Peso	16.500 kg


**F2500WS**

Motor	CUMMINS
Potencia	173 CV
Ancho trabajo	2,05-6,6 m
Capac. extendido	650 t/h
Espesor tongada MAX	310 mm
Nivel MIN paviment.	-150 mm
Diámetro sinfín	380 mm
Peso	16.500 kg


**SD2500W**

Motor	CUMMINS
Potencia	173 CV
Ancho trabajo	2-7,5 m
Capac. extendido	700 t/h
Espesor tongada MAX	300 mm
Nivel MIN paviment.	-100 mm
Diámetro sinfín	380 mm
Peso	18.000 kg


**SD2500WS**

Motor	CUMMINS
Potencia	173 CV
Ancho trabajo	2-9 m
Capac. extendido	750 t/h
Espesor tongada MAX	300 mm
Nivel MIN paviment.	-100 mm
Diámetro sinfín	380 mm
Peso	18.000 kg

### Alimentadores móviles


**MF2500CS**

Motor	CUMMINS
Potencia	225 CV
Capac. de tolva	6 m <sup>3</sup>
Altura de descarga	580 mm
Ancho de alimentador	3.255 mm
Capac. alimentación	4.000 t/h
Peso	20.000 kg


**MF2500CM**

Motor	CUMMINS
Potencia	225 CV
Capac. de tolva	6 m <sup>3</sup>
Altura de descarga	580 mm
Ancho de alimentador	3.255 mm
Capac. alimentación	4.000 t/h
Peso	21.000 kg


**MF2500CL**

Motor	CUMMINS
Potencia	225 CV
Capac. de tolva	6 m <sup>3</sup>
Altura de descarga	580 mm
Ancho de alimentador	3.255 mm
Capac. alimentación	4.000 t/h
Peso	22.000 kg


**MF2500CS SWINGAPP**

Motor	CUMMINS
Potencia	225 CV
Capac. de tolva	6 m <sup>3</sup>
Altura de descarga	580 mm
Ancho de alimentador	3.255 mm
Capac. alimentación	2.000 t/h
Peso	24.000 kg

### Reglas


**V240**

Peso	950 kg
Ancho trabajo	0,3-3,1 m
Calentamiento	Propano
Frec. tamper	26 Hz
Frec. vibración	60 Hz


**V3500**

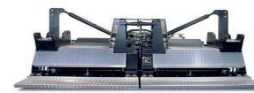
Peso	1.600 kg
Ancho trabajo	0,7-4,7 m
Calentamiento	Propano
Frec. tamper	1.500 rpm
Frec. vibración	3.000 rpm


**V5100**

Peso	3.600 kg
Ancho trabajo	2-8,8 m
Calentamiento	Propano
Frec. tamper	1.500 rpm
Frec. vibración	3.000 rpm


**V6000**

Peso	3.800 kg
Ancho trabajo	2,5-9,7 m
Calentamiento	Propano
Frec. tamper	1.500 rpm
Frec. vibración	3.000 rpm


**R300**

Peso	2.300 kg
Ancho trabajo	2,1-14 m
Calentamiento	Propano
Frec. tamper	26 Hz
Frec. vibración	60 Hz

## COMPACTACION – MAQUINARIA LIGERA

### Bandejas vibrantes de avance


**DFP6**

<b>Motor</b>	Honda
<b>Potencia</b>	3,5 CV
<b>Combustible</b>	Gasolina
<b>Ancho bandeja</b>	350 mm
<b>Vel. Máx trabajo</b>	25 m/min
<b>Fuerza centrífuga</b>	10 Kn
<b>Frecuencia</b>	90 Hz
<b>Peso</b>	65 kg


**DFP7**

<b>Motor</b>	Honda
<b>Potencia</b>	3,5 CV
<b>Combustible</b>	Gasolina
<b>Ancho bandeja</b>	400 mm
<b>Vel. Máx trabajo</b>	25 m/min
<b>Fuerza centrífuga</b>	12 Kn
<b>Frecuencia</b>	90 Hz
<b>Peso</b>	72 kg


**DFP8**

<b>Motor</b>	Honda
<b>Potencia</b>	3,5 CV
<b>Combustible</b>	Gasolina
<b>Ancho bandeja</b>	360 mm
<b>Vel. Máx trabajo</b>	25 m/min
<b>Fuerza centrífuga</b>	10 Kn
<b>Frecuencia</b>	90 Hz
<b>Peso</b>	83 kg


**DFP7AX**

<b>Motor</b>	Honda
<b>Potencia</b>	3,5 CV
<b>Combustible</b>	Gasolina
<b>Ancho bandeja</b>	500 mm
<b>Vel. Máx trabajo</b>	30 m/min
<b>Fuerza centrífuga</b>	12 Kn
<b>Frecuencia</b>	100 Hz
<b>Peso</b>	82 kg


**DFP9**

<b>Motor</b>	Honda
<b>Potencia</b>	4,8 CV
<b>Combustible</b>	Gasolina
<b>Ancho bandeja</b>	450 mm
<b>Vel. Máx trabajo</b>	25 m/min
<b>Fuerza centrífuga</b>	18 Kn
<b>Frecuencia</b>	90 Hz
<b>Peso</b>	91 kg


**DFP11**

<b>Motor</b>	Honda
<b>Potencia</b>	4,8 CV
<b>Combustible</b>	Diesel
<b>Ancho bandeja</b>	500 mm
<b>Vel. Máx trabajo</b>	30 m/min
<b>Fuerza centrífuga</b>	25 Kn
<b>Frecuencia</b>	92 Hz
<b>Peso</b>	107 kg


**DFP12D**

<b>Motor</b>	Honda
<b>Potencia</b>	4,8 CV
<b>Combustible</b>	Diesel
<b>Ancho bandeja</b>	500 mm
<b>Vel. Máx trabajo</b>	30 m/min
<b>Fuerza centrífuga</b>	25 Kn
<b>Frecuencia</b>	92 Hz
<b>Peso</b>	122 kg

### Bandejas vibrantes reversibles


**DRP15X**

<b>Motor</b>	Honda
<b>Potencia</b>	4,8 CV
<b>Combustible</b>	Gasolina
<b>Ancho bandeja</b>	500 mm
<b>Vel. Máx trabajo</b>	25 m/min
<b>Fuerza centrífuga</b>	25 Kn
<b>Frecuencia</b>	85 Hz
<b>Peso</b>	140 kg


**DRP20**

<b>Motor</b>	Honda
<b>Potencia</b>	4,8 CV
<b>Combustible</b>	Gasolina
<b>Ancho bandeja</b>	600 mm
<b>Vel. Máx trabajo</b>	27 m/min
<b>Fuerza centrífuga</b>	35 Kn
<b>Frecuencia</b>	80 Hz
<b>Peso</b>	205 kg


**DRP25D**

<b>Motor</b>	Honda
<b>Potencia</b>	4,2 CV
<b>Combustible</b>	Gasolina
<b>Ancho bandeja</b>	600 mm
<b>Vel. Máx trabajo</b>	27 m/min
<b>Fuerza centrífuga</b>	35 Kn
<b>Frecuencia</b>	80 Hz
<b>Peso</b>	205 kg


**DRP45DX**

<b>Motor</b>	Honda
<b>Potencia</b>	9 CV
<b>Combustible</b>	Diesel
<b>Ancho bandeja</b>	650 mm
<b>Vel. Máx trabajo</b>	28 m/min
<b>Fuerza centrífuga</b>	60 Kn
<b>Frecuencia</b>	66 Hz
<b>Peso</b>	460 kg


**DRP70D**

<b>Motor</b>	Honda
<b>Potencia</b>	4,8 CV
<b>Combustible</b>	Diesel
<b>Ancho bandeja</b>	800 mm
<b>Vel. Máx trabajo</b>	28 m/min
<b>Fuerza centrífuga</b>	100 Kn
<b>Frecuencia</b>	56 Hz
<b>Peso</b>	687 kg

## COMPACTACION – MAQUINARIA LIGERA

### Pisones



**DR6X**

<b>Motor</b>	Honda
<b>Potencia</b>	3,8 CV
<b>Combustible</b>	Gasolina
<b>Ancho zapata</b>	230 mm
<b>Vel. Máx trabajo</b>	20 m/min
<b>Fuerza impacto</b>	15 Kn
<b>Frecuencia</b>	10-11,8 Hz
<b>Peso</b>	58 kg



**DR7**

<b>Motor</b>	Honda
<b>Potencia</b>	3,1 CV
<b>Combustible</b>	Gasolina
<b>Ancho zapata</b>	280 mm
<b>Vel. Máx trabajo</b>	20 m/min
<b>Fuerza impacto</b>	16 Kn
<b>Frecuencia</b>	10-11,8 Hz
<b>Peso</b>	67 kg



**DR7X**

<b>Motor</b>	Honda
<b>Potencia</b>	3,8 CV
<b>Combustible</b>	Gasolina
<b>Ancho zapata</b>	280 mm
<b>Vel. Máx trabajo</b>	20 m/min
<b>Fuerza impacto</b>	17 Kn
<b>Frecuencia</b>	10-11,8 Hz
<b>Peso</b>	68 kg

### Rodillos



**DTR75**

<b>Motor</b>	Hath
<b>Potencia</b>	3,8 CV
<b>Combustible</b>	Diesel
<b>Ancho tambor</b>	650 mm
<b>Vel. Máx trabajo</b>	5,5 Km/h
<b>Fuerza centrífuga</b>	22 Kn
<b>Frecuencia</b>	55 Hz
<b>Peso</b>	757 kg



**D.ONE**

<b>Motor</b>	Kubota
<b>Potencia</b>	3,8 CV
<b>Combustible</b>	Diesel
<b>Ancho tambor</b>	850-610 mm
<b>Vel. Máx trabajo</b>	2,8 Km/h
<b>Fuerza centrífuga</b>	72-36 Kn
<b>Frecuencia</b>	42 Hz
<b>Peso</b>	1.595 kg

## COMPACTACION - RODILLOS

### Monocilíndricos de tierras



**CA1300D**

<b>Modelo</b>	Estándar o pata de cabra
<b>Motor</b>	KUBOTA
<b>Potencia</b>	74 CV
<b>Ancho tambor</b>	1.370 mm
<b>Carga lineal estática</b>	13-15 kg/cm
<b>Amplitud nominal</b>	1,7 mm
<b>Frec. vibración</b>	35 Hz
<b>Fuerza centrífuga</b>	89 kN
<b>Peso</b>	5.000 kg



**CA1400D**

<b>Modelo</b>	Estándar o pata de cabra
<b>Motor</b>	KUBOTA
<b>Potencia</b>	74 CV
<b>Ancho tambor</b>	1.676 mm
<b>Carga lineal estática</b>	20 kg/cm
<b>Amplitud nominal</b>	1,7-0,8 mm
<b>Frec. vibración</b>	32 Hz
<b>Fuerza centrífuga</b>	89 kN
<b>Peso</b>	6.500 kg



**CA1500D**

<b>Modelo</b>	Estándar o pata de cabra
<b>Motor</b>	CUMMINS
<b>Potencia</b>	75-99 CV
<b>Ancho tambor</b>	1.676 mm
<b>Carga lineal estática</b>	21 kg/cm
<b>Amplitud nominal</b>	1,8-0,8 mm
<b>Frec. vibración</b>	32-36 Hz
<b>Fuerza centrífuga</b>	133-72 kN
<b>Peso</b>	7.200 kg



**CA2500D (3.3)**

<b>Modelo</b>	Estándar
<b>Motor</b>	CUMMINS
<b>Potencia</b>	110 CV
<b>Ancho tambor</b>	2.130 mm
<b>Carga lineal estática</b>	26 kg/cm
<b>Amplitud nominal</b>	1,8-0,9 mm
<b>Frec. vibración</b>	30-30 Hz
<b>Fuerza centrífuga</b>	260-150 kN
<b>Peso</b>	10.200 kg



**CA1300D**

<b>Modelo</b>	Estándar o pata de cabra
<b>Motor</b>	KUBOTA
<b>Potencia</b>	74 CV
<b>Ancho tambor</b>	1.370 mm
<b>Carga lineal estática</b>	13-15 kg/cm
<b>Amplitud nominal</b>	1,7 mm
<b>Frec. vibración</b>	35 Hz
<b>Fuerza centrífuga</b>	89 kN
<b>Peso</b>	5.000 kg



**CA1400D**

<b>Modelo</b>	Estándar o pata de cabra
<b>Motor</b>	KUBOTA
<b>Potencia</b>	74 CV
<b>Ancho tambor</b>	1.676 mm
<b>Carga lineal estática</b>	20 kg/cm
<b>Amplitud nominal</b>	1,7-0,8 mm
<b>Frec. vibración</b>	32 Hz
<b>Fuerza centrífuga</b>	89 kN
<b>Peso</b>	6.500 kg



**CA1500D**

<b>Modelo</b>	Estándar o pata de cabra
<b>Motor</b>	CUMMINS
<b>Potencia</b>	75-99 CV
<b>Ancho tambor</b>	1.676 mm
<b>Carga lineal estática</b>	21 kg/cm
<b>Amplitud nominal</b>	1,8-0,8 mm
<b>Frec. vibración</b>	32-36 Hz
<b>Fuerza centrífuga</b>	133-72 kN
<b>Peso</b>	7.200 kg



**CA2500D (3.3)**

<b>Modelo</b>	Estándar
<b>Motor</b>	CUMMINS
<b>Potencia</b>	110 CV
<b>Ancho tambor</b>	2.130 mm
<b>Carga lineal estática</b>	26 kg/cm
<b>Amplitud nominal</b>	1,8-0,9 mm
<b>Frec. vibración</b>	30-30 Hz
<b>Fuerza centrífuga</b>	260-150 kN
<b>Peso</b>	10.200 kg

## COMPACTACION - RODILLOS

### Monocilíndricos de tierras


**CA2500D**

<b>Modelo</b>	Estándar o pata de cabra
<b>Motor</b>	CUMMINS
<b>Potencia</b>	119-130 CV
<b>Ancho tambor</b>	2.130 mm
<b>Carga lineal estática</b>	26 kg/cm
<b>Amplitud nominal</b>	1,8-0,9 mm
<b>Frec. vibración</b>	30-34 Hz
<b>Fuerza centrífuga</b>	260-150 kN


**CA2800D**

<b>Modelo</b>	Estándar o pata de cabra
<b>Motor</b>	CUMMINS
<b>Potencia</b>	130 CV
<b>Ancho tambor</b>	2.130 mm
<b>Carga lineal estática</b>	36 kg/cm
<b>Amplitud nominal</b>	1,8-0,9 mm
<b>Frec. vibración</b>	33-34 Hz
<b>Fuerza centrífuga</b>	250-130 kN
<b>Peso</b>	12.200 kg


**CA3500D**

<b>Modelo</b>	Estándar o pata de cabra
<b>Motor</b>	CUMMINS
<b>Potencia</b>	130 CV
<b>Ancho tambor</b>	2.130 mm
<b>Carga lineal estática</b>	36 kg/cm
<b>Amplitud nominal</b>	1,9-0,9 mm
<b>Frec. vibración</b>	31-34 Hz
<b>Fuerza centrífuga</b>	280-170 kN
<b>Peso</b>	12.100 kg


**CA3500DCO**

<b>Modelo</b>	Estándar o pata de cabra
<b>Motor</b>	CUMMINS
<b>Potencia</b>	130 CV
<b>Ancho tambor</b>	2.130 mm
<b>Carga lineal estática</b>	36 kg/cm
<b>Amplitud nominal</b>	0-2 mm
<b>Frec. vibración</b>	28 Hz
<b>Fuerza centrífuga</b>	261 kN
<b>Peso</b>	12.200 kg


**CA3600D**

<b>Modelo</b>	Estándar o pata de cabra
<b>Motor</b>	CUMMINS
<b>Potencia</b>	173 CV
<b>Ancho tambor</b>	2.130 mm
<b>Carga lineal estática</b>	36 kg/cm
<b>Amplitud nominal</b>	1,9-0,9 mm
<b>Frec. vibración</b>	31-34 Hz
<b>Fuerza centrífuga</b>	261 kN
<b>Peso</b>	12.500 kg


**CA4000D**

<b>Modelo</b>	Estándar o pata de cabra
<b>Motor</b>	CUMMINS
<b>Potencia</b>	160 CV
<b>Ancho tambor</b>	2.130 mm
<b>Carga lineal estática</b>	41 kg/cm
<b>Amplitud nominal</b>	2-0,8 mm
<b>Frec. vibración</b>	30-30 Hz
<b>Fuerza centrífuga</b>	271-120 kN
<b>Peso</b>	13.300 kg


**CA4000DCO**

<b>Modelo</b>	Estándar o pata de cabra
<b>Motor</b>	CUMMINS
<b>Potencia</b>	160 CV
<b>Ancho tambor</b>	2.130 mm
<b>Carga lineal estática</b>	41 kg/cm
<b>Amplitud nominal</b>	0-2 mm
<b>Frec. vibración</b>	28-28 Hz
<b>Fuerza centrífuga</b>	280-150 kN
<b>Peso</b>	13.400 kg


**CA4600D**

<b>Modelo</b>	Estándar o pata de cabra
<b>Motor</b>	CUMMINS
<b>Potencia</b>	173 CV
<b>Ancho tambor</b>	2.130 mm
<b>Carga lineal estática</b>	41 kg/cm
<b>Amplitud nominal</b>	2-0,8 mm
<b>Frec. vibración</b>	30-30 Hz
<b>Fuerza centrífuga</b>	280-150 kN
<b>Peso</b>	13.300 kg


**CA5000D**

<b>Modelo</b>	Estándar o pata de cabra
<b>Motor</b>	CUMMINS
<b>Potencia</b>	173 CV
<b>Ancho tambor</b>	2.130 mm
<b>Carga lineal estática</b>	50 kg/cm
<b>Amplitud nominal</b>	2,1-0,8 mm
<b>Frec. vibración</b>	29-30 Hz
<b>Fuerza centrífuga</b>	330-140 kN
<b>Peso</b>	16.200 kg


**CA5000DCO**

<b>Modelo</b>	Estándar o pata de cabra
<b>Motor</b>	DEUTZ
<b>Potencia</b>	171 CV
<b>Ancho tambor</b>	2.130 mm
<b>Carga lineal estática</b>	50 kg/cm
<b>Amplitud nominal</b>	0-2 mm
<b>Frec. vibración</b>	28 Hz
<b>Fuerza centrífuga</b>	280 kN
<b>Peso</b>	16.300 kg


**CA5500D**

<b>Modelo</b>	Estándar o pata de cabra
<b>Motor</b>	DEUTZ
<b>Potencia</b>	173 CV
<b>Ancho tambor</b>	2.130 mm
<b>Carga lineal estática</b>	55 kg/cm
<b>Amplitud nominal</b>	2,1-0,8 mm
<b>Frec. vibración</b>	29-30 Hz
<b>Fuerza centrífuga</b>	360-150 kN
<b>Peso</b>	18.400 kg


**CA6000D**

<b>Modelo</b>	Estándar o pata de cabra
<b>Motor</b>	DEUTZ
<b>Potencia</b>	201 CV
<b>Ancho tambor</b>	2.130 mm
<b>Carga lineal estática</b>	60 kg/cm
<b>Amplitud nominal</b>	2,1-0,8 mm
<b>Frec. vibración</b>	29-30 Hz
<b>Fuerza centrífuga</b>	360-150 kN
<b>Peso</b>	19.500 kg


**CA6000DCO**

<b>Modelo</b>	Estándar o pata de cabra
<b>Motor</b>	DEUTZ
<b>Potencia</b>	201 CV
<b>Ancho tambor</b>	2.130 mm
<b>Carga lineal estática</b>	60 kg/cm
<b>Amplitud nominal</b>	2,1-0,8 mm
<b>Frec. vibración</b>	28-28 Hz
<b>Fuerza centrífuga</b>	360-150 kN
<b>Peso</b>	19.600 kg


**CA6500D**

<b>Modelo</b>	Estándar o pata de cabra
<b>Motor</b>	DEUTZ
<b>Potencia</b>	201 CV
<b>Ancho tambor</b>	2.130 mm
<b>Carga lineal estática</b>	65 kg/cm
<b>Amplitud nominal</b>	2,1-0,8 mm
<b>Frec. vibración</b>	29-30 Hz
<b>Fuerza centrífuga</b>	360-150 kN
<b>Peso</b>	20.900 kg


**CA702D**

<b>Modelo</b>	Estándar o pata de cabra
<b>Motor</b>	DEUTZ
<b>Potencia</b>	220 CV
<b>Ancho tambor</b>	2.130 mm
<b>Carga lineal estática</b>	81 kg/cm
<b>Amplitud nominal</b>	2,1-1,3 mm
<b>Frec. vibración</b>	28-30 Hz
<b>Fuerza centrífuga</b>	330-254 kN
<b>Peso</b>	26.900 kg

## COMPACTACION - RODILLOS

### Tándem para asfalto


**CC800**

Motor	KUBOTA
Potencia	24 CV
Ancho tambor	800 mm
Carga lineal estát.	9,3 kg/10,4 cm
Amplitud nominal	0,4 mm
Frec. vibración	70 Hz
Fuerza centrífuga	17 kN
Peso	1.665 kg


**CC900**

Motor	KUBOTA
Potencia	24 CV
Ancho tambor	900 mm
Carga lineal estát.	9,3 kg/9,4 cm
Amplitud nominal	0,4 mm
Frec. vibración	70 Hz
Fuerza centrífuga	17 kN
Peso	1.665 kg


**CC900S**

Motor	KUBOTA
Potencia	24 CV
Ancho tambor	900 mm
Carga lineal estát.	9,3 kg/9,5 cm
Amplitud nominal	0,35 mm
Frec. vibración	70 Hz
Fuerza centrífuga	17 kN
Peso	1.705 kg


**CC1000**

Motor	KUBOTA
Potencia	24 CV
Ancho tambor	1.000 mm
Carga lineal estát.	7,9 kg/8,9 cm
Amplitud nominal	0,33 mm
Frec. vibración	70 Hz
Fuerza centrífuga	17 kN
Peso	1.750 kg


**CC1100 VI**

Motor	KUBOTA
Potencia	25 CV
Ancho tambor	1.070 mm
Carga lineal estát.	10,7 kg/11,8 cm
Amplitud nominal	0,5 mm
Frec. vibración	66 Hz
Fuerza centrífuga	29 kN
Peso	2.400 kg


**CC1200 VI**

Motor	KUBOTA
Potencia	25 CV
Ancho tambor	1.200 mm
Carga lineal estát.	10,3 kg/11,4 cm
Amplitud nominal	0,5 mm
Frec. vibración	66 Hz
Fuerza centrífuga	34 kN
Peso	2.600 kg


**CC1200C VI**

Motor	KUBOTA
Potencia	25 CV
Ancho tambor	1.200 mm
Carga lineal estát.	10,3 kg/10,3 cm
Amplitud nominal	0,5 mm
Frec. vibración	66 Hz
Fuerza centrífuga	34 kN
Peso	2.315 kg


**CC1300**

Motor	KUBOTA
Potencia	33 CV
Ancho tambor	1.300 mm
Carga lineal estát.	14,6 kg/15,4 cm
Amplitud nominal	0,5 mm
Frec. vibración	52 Hz
Fuerza centrífuga	33 kN
Peso	4.030 kg


**CC2200**

Motor	DEUTZ
Potencia	75 CV
Ancho tambor	1.500 mm
Carga lineal estát.	25,3 kg/25,3 cm
Amplitud nominal	0,7-0,3 mm
Frec. vibración	48-67 Hz
Fuerza centrífuga	78-67 kN
Peso	7.600 kg


**CC2300**

Motor	DEUTZ
Potencia	75 CV
Ancho tambor	1.500 mm
Carga lineal estát.	28,3 kg/28,3 cm
Amplitud nominal	0,5-0,2 mm
Frec. vibración	48-67 Hz
Fuerza centrífuga	72-59 kN
Peso	8.500 kg


**CC3200**

Motor	DEUTZ
Potencia	75 CV
Ancho tambor	1.730 mm
Carga lin. Estát.	23,6 kg/23,6 cm
Amplitud nominal	0,7-0,3 mm
Frec. vibración	48-67 Hz
Fuerza centrífuga	90-75 kN
Peso	8.150 kg


**CC4000 VI**

Motor	CUMMINS
Potencia	130 CV
Ancho tambor	1.680 mm
Carga lin. Estát.	28,9 kg/28,9 cm
Amplitud nominal	0,8-0,3 mm
Frec. vibración	51-67 Hz
Fuerza centrífuga	113-74 kN
Peso	9.700 kg


**CC4200**

Motor	CUMMINS
Potencia	130 CV
Ancho tambor	1.680 mm
Carga lin. Estát.	29,8 kg/29,8 cm
Amplitud nominal	0,8-0,3 mm
Frec. vibración	51-67 Hz
Fuerza centrífuga	128-84 kN
Peso	10.000 kg


**CC5200 VI**

Motor	CUMMINS
Potencia	130 CV
Ancho tambor	1.950 mm
Carga lin. Estát.	30,3 kg/cm
Amplitud nominal	0,8-0,3 mm
Frec. vibración	51-67 Hz
Fuerza centrífuga	144-93 kN
Peso	11.800 kg


**CC6200 VI**

Motor	CUMMINS
Potencia	130 CV
Ancho tambor	2.130 mm
Carga lin. Estát.	29,1 kg/29,1 cm
Amplitud nominal	0,8-0,3 mm
Frec. vibración	51-67 Hz
Fuerza centrífuga	157-103 kN
Peso	12.400 kg

## COMPACTACION - RODILLOS

### Tándem combi



**CC1100C VI**

Motor	KUBOTA
Potencia	37,5 CV
Ancho tambor	1.070 mm
Carga lineal estát.	10,7 kg/10,7 cm
Amplitud nominal	0,5 mm
Frec. vibración	66/61 Hz
Fuerza centrífuga	29/25 kN
Peso	2.215 kg



**CC1300C**

Motor	KUBOTA
Potencia	49 CV
Ancho tambor	1.300 mm
Carga lin. estát.	14,5 kg/15,4 cm
Amplitud nominal	0,5 mm
Frec. vibración	52 Hz
Fuerza centrífuga	33 kN
Peso	3.900 kg



**CC2200C**

Motor	DEUTZ
Potencia	99 CV
Carga en ruedas	888 kg/rueda
Amplitud nominal	0,7 kg/0,3 mm
Frec. vibración	48/67 Hz
Fuerza centrífuga	78/67 kN
Peso	7.400 kg



**CC2300**

Motor	DEUTZ
Potencia	100 CV
Carga en ruedas	888 kg/rueda
Amplitud nominal	0,5 kg/0,2 mm
Frec. vibración	48/67 Hz
Fuerza centrífuga	72/59 kN
Peso	7.600 kg



**CC3200C**

Motor	DEUTZ
Potencia	75 CV
Carga en ruedas	906 kg/rueda
Amplitud nominal	0,6 kg/0,2 mm
Frec. vibración	48/62 Hz
Fuerza centrífuga	77/43 kN
Peso	7.700 kg



**CC4000C VI**

Motor	CUMMINS
Potencia	130 CV
Ancho tambor	1.680 mm
Carga lin. estát.	28,9 kg/cm
Amplitud nominal	0,8-0,3 mm
Frec. vibración	51/67 Hz
Fuerza centrífuga	113/74 kN
Peso	9.000 kg



**CC4200C**

Motor	CUMMINS
Potencia	125 CV
Carga en ruedas	1.100 kg/rueda
Amplitud nominal	0,8-0,3 mm
Frec. vibración	51/67 Hz
Fuerza centrífuga	139/92 kN
Peso	9.500 kg



**CC4200C-VI**

Motor	CUMMINS
Potencia	130 CV
Ancho tambor	1.680 mm
Carga lin. estát.	29,8 kg/cm
Amplitud nominal	0,8-0,3 mm
Frec. vibración	51/67 Hz
Fuerza centrífuga	128/84 kN
Peso	9.300 kg



**CC5200C**

Motor	CUMMINS
Potencia	130 CV
Carga en ruedas	1.100 kg/rueda
Amplitud nominal	0,8-0,3 mm
Frec. vibración	51/67 Hz
Fuerza centrífuga	154/101 kN
Peso	10.000 kg



**CC5200C VI**

Motor	CUMMINS
Potencia	130 CV
Ancho tambor	1.950 mm
Carga lin. estát.	30,3 kg/cm
Amplitud nominal	0,8-0,3 mm
Frec. vibración	51/67 Hz
Fuerza centrífuga	144/93 kN
Peso	10.500 kg

### Compactadores de neumáticos



**CP1200**

Motor	CUMMINS
Potencia	74 CV
Ancho trabajo	1.760 mm
Peso	6.000 kg
Peso lastre MAX	12.000 kg



**CP2100**

Motor	CUMMINS
Potencia	118 CV
Ancho trabajo	1.800 mm
Peso	10.535 kg
Peso lastre MAX	21.000 kg



**CP2700**

Motor	CUMMINS
Potencia	130 CV
Ancho trabajo	2.300 mm
Peso	12.463 kg
Peso lastre MAX	27.000 kg

## MACHACADORAS Móviles



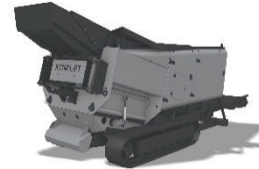
**LEM TRACK 4825**

Tamaño Tolva 480x250 mm  
Granulometría 15-80 mm  
Producción 5-30 Ton/h  
Potencia 28,5 m  
Peso 3.400 kg



**LEM TRACK 7040**

Tamaño Tolva 700x400 mm  
Granulometría 20-100 mm  
Producción 10-80 Ton/h  
Potencia 83 m  
Peso 11.500 kg



**KROKODRILE**

Tamaño Tolva 1500 mm  
Granulometría 60-150 mm  
Producción 180 Ton/h  
Potencia 220 CV  
Peso 14.000 kg

## Fijas



**LEM 4825**

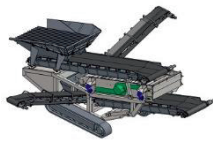
Tamaño Tolva 480x250 mm  
Granulometría 15-80 mm  
Producción 5-30 Ton/h  
Potencia 7,5 Kw  
Peso 2.100 kg



**CITY CRUSHER**

Tamaño Tolva 680x400 mm  
Granulometría 20-80 mm  
Producción 10-80 Ton/h  
Potencia 70 CV/40 KV  
Peso 9.500 kg

## CRIBAS



**KOMPATTO 104**

Tamaño Tolva 3000x1200 mm  
Rejillas cribado 2  
Producción 0-120 Ton/h  
Potencia 380 V electric  
Larg/alt/anch 8500/7200/2520  
Peso 5.200 kg



**KOMPATTO SC 221**

Tamaño Tolva 2000x1000 mm  
Rejillas cribado 2  
Producción 80 Ton/h  
Potencia 28,5 CV  
Larg/alt/anch 3700/1580/2210  
Peso 3.200 kg



**KOMPATTO SC 5030**

Tamaño Tolva 2500x1000 mm  
Rejillas cribado 2  
Producción 50-350 Ton/h  
Potencia 32-43,5 CV  
Larg/alt/anch 10780/2250/2400  
Peso 12.000 kg

## Trommels



**DST 1020**

Tamaño Tolva x1000 mm  
Producción 60 Ton/h  
Potencia 28,5 CV  
Larg/alt/anch 5500/5800/2150  
Peso 3.400 kg



**DS 1020**

Tamaño Tolva x1000 mm  
Producción 60 Ton/h  
Potencia 28,5 CV  
Larg/alt/anch 5500/5800/2150  
Peso 3.400 kg

## INSTALACIONES DE RECICLAJE



**PARA COMPOST**



**RECICLADO C&D**



**ESTACIONES MOVILES Y FIJAS  
SELECCION MANUAL**



## MINICARGADORAS



**ESK 190 ( TIER 3 - 4 )**

**Motor** YANMAR  
**Potencia** 86.9 hp  
**Anchura** 1.840 mm  
**Carga operativa** 1.650 kg  
**Peso** 4.350 kg



**17 SK**

**Motor** KUBOTA  
**Potencia** 67,1 hp  
**Anchura** 1.700 mm  
**Carga operativa** 950 kg  
**Peso** 3.100 kg



**ESK 150.5**

**Motor** CUMMINS  
**Potencia** 64.4 hp  
**Anchura** 1.550 mm  
**Carga operativa** 680 kg  
**Peso** 2.750 kg



**ESK 130.5**

**Motor** KUBOTA  
**Potencia** 35.5 hp  
**Anchura** 1.250 mm  
**Carga operativa** 485 kg  
**Peso** 1.830 kg



**ETL 200 ( TIER 3 - 4 )**

**Motor** YANMAR  
**Potencia** 86.9 hp  
**Anchura** 2.090 mm  
**Carga operativa** 2.050 kg  
**Peso** 5.720 kg



**ETL 160.5**

**Motor** CUMMINS  
**Potencia** 65.3 hp  
**Anchura** 1.680 mm  
**Carga operativa** 1.180 kg  
**Peso** 3.400 kg



**ETL 140.5**

**Motor** KUBOTA  
**Potencia** 47.7 hp  
**Anchura** 1.300 mm  
**Carga operativa** 2.380 kg  
**Peso** 520 kg

## RETROCARGADORA ARTICULADA



**E 245**

**Motor** KUBOTA  
**Potencia** 48.4 hp  
**Anchura** 1.450 mm  
**Carga operativa** 1.600 kg  
**Peso** 3.800 kg



## MINIEXCAVADORAS



**ES 10 ZT**

**Ancho** 760-990 mm  
**Peso** 1060 kg (Canopy)  
 Sólo Canopy  
 Cadenas goma  
**Potenc. motor** 10.0 Hp  
**Prof. Excavac.** 1620 mm



**ES 12 ZT4**

**Ancho** 790-1.050 mm  
**Peso** 1160 kg (Canopy)  
 Sólo Canopy  
 Cadenas goma  
**Potenc. motor** 13.7 Hp  
**Prof. Excavac.** 1860 mm



**ES 14 SR4**

**Ancho** 790-1.050 mm  
**Peso** 1230 kg (Canopy)  
 Sólo Canopy  
 Cadenas goma  
**Potenc. motor** 13.7 Hp  
**Prof. Excavac.** 2045 mm



**ES 15 SR**

**Ancho** 990 mm  
**Peso** 1540 kg (Canopy)  
 1650 kg (Cabina)  
 Cadenas goma  
**Potenc. motor** 15.2 Hp  
**Prof. Excavac.** 2100 mm



**ES 18 ZT**

**Ancho** 990-1.300 mm  
**Peso** 1730 kg (Canopy)  
 1810 kg (Cabina)  
 Cadenas goma  
**Potenc. motor** 15.2 Hp  
**Prof. Excavac.** 2300 mm



**ES 22 SR**

**Ancho** 1.450 mm  
**Peso** 2160 kg (Canopy)  
 2290 kg (Cabina)  
 Cadenas goma  
**Potenc. motor** 19.2 Hp  
**Prof. Excavac.** 2493 mm



**ES 25 ZT**

**Ancho** 1.500 mm  
**Peso** 2450 kg (Canopy)  
 2540 kg (Cabina)  
 Cadenas goma  
**Potenc. motor** 21.1 Hp  
**Prof. Excavac.** 2725 mm



**ES 28.2 ZT**

**Ancho** 1.550 mm  
**Peso** 2700 kg (Canopy)  
 2850 kg (Cabina)  
 Cadenas goma  
**Potenc. motor** 33.4 Hp  
**Prof. Excavac.** 2550 mm



**ES 35.2 ZT**

**Ancho** 1.580 mm  
**Peso** 3350 kg (Canopy)  
 3500 kg (Cabina)  
 Cadenas goma  
**Potenc. motor** 33.4 Hp  
**Prof. Excavac.** 2880 mm



**ES 40.2 ZT**

**Ancho** 1.700 mm  
**Peso** 3800 kg (Canopy)  
 3950 kg (Cabina)  
 Cadenas goma  
**Potenc. motor** 38.0 Hp  
**Prof. Excavac.** 3200 mm



**ES 50 ZT**

**Ancho** 1.980 mm  
**Peso** 5150 kg (Canopy)  
 5250 kg (Cabina)  
 Cadenas goma  
**Potenc. motor** 46.0 Hp  
**Prof. Excavac.** 3600 mm



**ES 57 ZT**

**Ancho** 1.980 mm  
**Peso** 5500 kg (Canopy)  
 5600 kg (Cabina)  
 Cadenas goma  
**Potenc. motor** 46.0 Hp  
**Prof. Excavac.**



**ES 60 TR**

**Ancho** 1.980 mm  
**Peso** 5950 kg (Canopy)  
 6050 kg (Cabina)  
 Cadenas goma  
**Potenc. motor** 46.0 Hp  
**Prof. Excavac.** 3900 mm  
 Brazo triple articulación



**ES 85 SB**

**Ancho** 2.320 mm  
**Peso** 8300 kg (Cadenas goma)  
 8620 kg (Cadenas metal)  
**Potenc. Motor** 63.2 Hp  
**Prof. Excavac.** 3800 mm



**ES 85 ZT**

**Ancho** 2.320 mm  
**Peso** 9000 kg (Cadenas goma)  
 9320 kg (Cadenas metal)  
**Potenc. motor** 63.2 Hp  
**Prof. Excavac.** 4270 mm



**ES 90 UR**

**Ancho** 2.320 mm  
**Peso** 9100 kg (Canopy)  
 9420 kg (Cabina)  
**Potenc. motor** 63,2 Hp  
**Prof. Excavac.** 4220 mm  
 Brazo articul. Lateral



**ES 95 TR**

**Ancho** 2.320 mm  
**Peso** 9900 kg (Canopy)  
 10220 kg (Cabina)  
**Potenc. motor** 63.2 Hp  
**Prof. Excavac.** 4570 mm  
 Brazo triple articulación



**PENDIENTE HOMOLOGACION**

**CE** 2019



**EXCAVADORAS DE RUEDAS**



**PALAS CARGADORAS**



**MOTONIVELADORAS**



**BULLDOZERS**

## EXCAVADORAS

### Cadenas



**SY 16 C**

<b>Motor</b>	Yanmar TIER 4 final
<b>Potencia</b>	15 CV – 2.400 rpm
<b>Ancho Transporte</b>	980 – 1.350 mm
<b>Prof. Excavación</b>	2.360 mm
<b>Cuchara</b>	0,04 m <sup>3</sup>
<b>Peso</b>	1.750 kg



**SY 18 C**

<b>Motor</b>	Yanmar TIER 4 final
<b>Potencia</b>	15 CV – 2.400 rpm
<b>Ancho Transporte</b>	980 – 1.350 mm
<b>Prof. Excavación</b>	2.360 mm
<b>Cuchara</b>	0,04 m <sup>3</sup>
<b>Peso</b>	1.825 kg



**SY 26 U**

<b>Motor</b>	Yanmar TIER 4 final
<b>Potencia</b>	19,6 CV – 2.400 rpm
<b>Ancho Transporte</b>	1.550 mm
<b>Prof. Excavación</b>	2.820 mm
<b>Cuchara</b>	0,06 m <sup>3</sup>
<b>Peso</b>	2.680 kg



**SY 35 U**

<b>Motor</b>	Yanmar TIER 4 final
<b>Potencia</b>	24,5 CV – 2.200 rpm
<b>Ancho Transporte</b>	1.720 mm
<b>Prof. Excavación</b>	3.105 mm
<b>Cuchara</b>	0,12 m <sup>3</sup>
<b>Peso</b>	3.855 kg



**SY 50 C**

<b>Motor</b>	Yanmar TIER 4 Final
<b>Potencia</b>	40 CV – 2.400 rpm
<b>Ancho Transporte</b>	1.960 mm
<b>Prof. Excavación</b>	3.430 mm
<b>Cuchara</b>	0,21 m <sup>3</sup>
<b>Peso</b>	5.400 kg



**SY 60 C**

<b>Motor</b>	Kubota TIER 4 Final
<b>Potencia</b>	60 CV – 2.200 rpm
<b>Ancho Transporte</b>	2.005 mm
<b>Prof. Excavación</b>	3.830 mm
<b>Cuchara</b>	0,21 m <sup>3</sup>
<b>Peso</b>	6.100 kg



**SY 75 C**

<b>Motor</b>	Isuzu TIER 3
<b>Potencia</b>	57,6 CV – 2.100 rpm
<b>Ancho Transporte</b>	2.220 mm
<b>Prof. Excavación</b>	4.450 mm
<b>Cuchara</b>	0,25 m <sup>3</sup>
<b>Peso</b>	7.280 kg



**SY 135 C**

<b>Motor</b>	Isuzu TIER 4 Final
<b>Potencia</b>	103 CV – 2.400 rpm
<b>Ancho Transporte</b>	2.650 mm
<b>Prof. Excavación</b>	5.500 mm
<b>Cuchara</b>	0,53 m <sup>3</sup>
<b>Peso</b>	14.900 kg



**SY 215 C**

<b>Motor</b>	Cummins TIER 4 Final
<b>Potencia</b>	163,6 CV – 2.300 rpm
<b>Ancho Transporte</b>	2.980 mm
<b>Prof. Excavación</b>	6.600 mm
<b>Cuchara</b>	0,93 m <sup>3</sup>
<b>Peso</b>	23.430 kg



**SY 265 C**

<b>Motor</b>	Cummins TIER 4 Final
<b>Potencia</b>	190 CV – 2.000 rpm
<b>Ancho Transporte</b>	3.190 mm
<b>Prof. Excavación</b>	6.715 mm
<b>Cuchara</b>	1,3 m <sup>3</sup>
<b>Peso</b>	25.500 kg



**SY 365 C**

<b>Motor</b>	Cummins TIER 4 Final
<b>Potencia</b>	275 CV – 1.900 rpm
<b>Ancho Transporte</b>	3.080 mm
<b>Prof. Excavación</b>	7.360 mm
<b>Cuchara</b>	1,6 m <sup>3</sup>
<b>Peso</b>	35.200 kg



**SY 500 C**

<b>Motor</b>	Cummins TIER 4 Final
<b>Potencia</b>	400 CV – 2.100 rpm
<b>Ancho Transporte</b>	3.596 mm
<b>Prof. Excavación</b>	7.705 mm
<b>Cuchara</b>	2,2 m <sup>3</sup>
<b>Peso</b>	50.500 kg

## COMPACTADORES Residuos



### 350 - 4

**Potencia** 388 CV  
**Ancho de compactación** 400 cm  
**Fuerza de compactación** 82,5 kg/cm  
**Peso** 33.000 kg



### 400 - 4

**Potencia** 388 CV  
**Ancho de compactación** 440 cm  
**Fuerza de compactación** 90,91 kg/cm  
**Peso** 40.000 kg



### 450 - 4

**Potencia** 388 CV  
**Ancho de compactación** 440 cm  
**Fuerza de compactación** 102,27 kg/cm  
**Peso** 45.000 kg



### 500 - 4

**Potencia** 700 CV  
**Ancho de compactación** 480 cm  
**Fuerza de compactación** 104,17 kg/cm  
**Peso** 50.000 kg



### 550 - 4

**Potencia** 700 CV  
**Ancho de compactación** 480 cm  
**Fuerza de compactación** 116,67 kg/cm  
**Peso** 56.000 kg

## Suelos



### 355 - 4 PP

**Potencia** 388 CV  
**Ancho de compactación** 380 cm  
**Fuerza de compactación** 827,5 kg/cm  
**Peso** 35.000 kg



### 405 - 4 PP

**Potencia** 388 CV  
**Ancho de compactación** 440 cm  
**Fuerza de compactación** 95,5 kg/cm  
**Peso** 42.000 kg

## DOZERS DE RUEDAS



### 365 - 4 PP

**Potencia** 388 CV  
**Ancho de dozer** 4,2 m  
**Largo de dozer** 1,2 m  
**Peso** 30.000 kg



### 415 - 4 PP

**Potencia** 700 CV  
**Ancho de dozer** 5 m  
**Ancho de dozer** 1,2 m  
**Peso** 47.000 kg

## RETRO CARGADORAS



**VF 10.23 D**

Peso 8,6 - 9.92 ton  
Cuchara 1.3 m<sup>3</sup>  
Ancho 2.350 mm  
Potencia 106 CV



**VF 10.33 C**

Peso 8,2 - 9.4 ton  
Cuchara 1.2 m<sup>3</sup>  
Ancho 2.350 mm  
Potencia 106 CV



**VF 8.23 F**

Peso 7,5 - 8.49 ton  
Cuchara 1.1 m<sup>3</sup>  
Ancho 2.220 mm  
Potencia 106 CV



**VF 1.33 B**

Peso 3 - 4 ton  
Cuchara 0.4 m<sup>3</sup>  
Ancho 1.400 mm  
Potencia 52 CV

## PALAS CARGADORAS



**VF 18.63 B**

Peso 18,5 - 22 ton  
Cuchara 3,5-5 m<sup>3</sup>  
Ancho 2.900 mm  
Potencia 228 CV



**VF 18.63**

Peso 18,5 - 22 ton  
Cuchara 3,5-5 m<sup>3</sup>  
Ancho 2.900 mm  
Potencia 225 CV



**VF 13.63 B**

Peso 13,7 - 14,15 ton  
Cuchara 2,7-3,5 m<sup>3</sup>  
Ancho 2.540 mm  
Potencia 184 CV



**VF 12.63 B**

Peso 12,5 - 13,45 ton  
Cuchara 2,2-3 m<sup>3</sup>  
Ancho 2.480 mm  
Potencia 164 CV



**VF 11.63 B**

Peso 9 - 9,67 ton  
Cuchara 2,2-3 m<sup>3</sup>  
Ancho 2.480 mm  
Potencia 164 CV



**VF 9.63 C**

Peso 9 - 9,67 ton  
Cuchara 1,8-2,2 m<sup>3</sup>  
Ancho 2.350 mm  
Potencia 128 CV



**VF 7.63 C**

Peso 7,86 - 8,35 ton  
Cuchara 1,4-2 m<sup>3</sup>  
Ancho 2.250 mm  
Potencia 106 CV



**VF 5.63 C**

Peso 5,8 - 6,27 ton  
Cuchara 1,1-1,5 m<sup>3</sup>  
Ancho 2.100 mm  
Potencia 79 CV



**VF 4.63 H**

Peso 5,4 - 6,2 ton  
Cuchara 1,1-1,7 m<sup>3</sup>  
Ancho 2.000 mm  
Potencia 72 CV



**VF 3.63 G**

Peso 4,9 - 5,75 ton  
Cuchara 0,8-1,5 m<sup>3</sup>  
Ancho 1.900 mm  
Potencia 50 CV



**VF 2.63 C PLUS**

Peso 4,35 - 4,8 ton  
Cuchara 0,7-1,2 m<sup>3</sup>  
Ancho 1.700 mm  
Potencia 50 CV



**VF 2.63 C**

Peso 4,15 - 4,8 ton  
Cuchara 0,7-1,2 m<sup>3</sup>  
Ancho 1.700 mm  
Potencia 50 CV



**VF 1.63 C**

Peso 3,1 - 3,6 ton  
Cuchara 0,5-0,8 m<sup>3</sup>  
Ancho 1.500 mm  
Potencia 50 CV



**VF 1.33 B**

Peso 3 - 4 ton  
Cuchara 0,4 m<sup>3</sup>  
Ancho 1.400 mm  
Potencia 52 CV

## TELESCOPICAS



**VF 8.63 TL**

Peso 8.200 kg  
Cuchara 1.3 m<sup>3</sup>  
Ancho 2340 mm  
Potencia 136 CV



**VF 1.63 TL**

Peso 3,6 ton  
Cuchara 0,5 m<sup>3</sup>  
Ancho 1.500 mm  
Potencia 73 CV

# ACCESORIOS / IMPLEMENTOS



## 21-33 ACCESORIOS-IMPLEMENTOS

Arados Forestales para Tractores	23
Básculas de pesaje	32-33
Cizallas	28
Corta railes	26
Cucharas trituradoras y cucharas cribadoras	30-31
Demoladores primarios	26
Demoladores secundarios	25
Destoconadoras Forestales para Excavadoras/Retrocargadoras	22
Destoconadoras Forestales para Tractores	23
Fresas	24
Fresas Forestales para Unidades propulsoras especiales	24
Fresas/Estabilizadoras de suelos de Carreteras para Tractores	21
Martillos	25
Multifunciones de Agricultura para Tractores	24
Multifunciones Forestales para Tractores	22
Multiprocesadores	27
Pinzas de manipulación	29
Trituradoras de Agricultura para Unidades propulsoras especiales	24
Trituradoras de Carreteras para Tractores	21
Trituradoras Forestales para Excavadoras/Retrocargadoras	22
Trituradoras Forestales para Minicargadoras	22
Trituradoras Forestales para Tractores	22
Trituradoras Forestales para Unidades propulsoras especiales	23
Trituradoras/Fresadoras de Carreteras para Tractores	21

## MAQUINAS

1-19



## CARRETERAS Tractores - Trituradoras



**STC 125**

Ancho de trabajo 1.340 mm  
Pot. transporte 90-110 CV  
Diam. Max. Trituración 30 cm  
Prof. Max. Trabajo 20 cm  
Rotor Dientes Fijos  
Peso 1.850 kg

DESDE / HASTA



**STCH/HD 250**

Ancho de trabajo 2.560 mm  
Pot. transporte 220-300 CV  
Diam. Max. Trituración 50 cm  
Prof. Max. Trabajo 25 cm  
Rotor Dientes Fijos  
Peso 5.120 kg

## Tractores - Trituradoras/Fresadoras



**RSL 100**

Ancho de trabajo 1.000 mm  
Pot. transporte 80-120 CV  
Prof. Max. Trabajo 16-18 cm  
Rotor Dientes Fijos  
Peso 1.600 kg

DESDE / HASTA



**MTH 225**

Ancho de trabajo 2.320 mm  
Pot. transporte 300-400 CV  
Prof. Max. Trabajo 34-50 cm  
Rotor Dientes Fijos  
Peso 7.200 kg

## Tractores - Fresas/Estabil. de suelos



**SSH 150**

Ancho de trabajo 1.600 mm  
Pot. transporte 160-280 CV  
Prof. Max. Trabajo 40 cm  
Rotor Dientes Fijos  
Peso 3.690 kg

DESDE / HASTA



**SSH 250**

Ancho de trabajo 2.560 mm  
Pot. transporte 240-400 CV  
Prof. Max. Trabajo 44 cm  
Rotor Dientes Fijos  
Peso 4.850 kg



## FORESTAL Excavadoras/Retrocargadoras – Trituradoras



**PML/HY 50**

Peso máquina 1,5-3,5 Ton  
 Ancho de trabajo 500 mm  
 Potencia máquina 20-35 CV  
 Diam. Max. Trituración 2 cm  
 Rotor Martillos/Cuchillas flotantes

DESDE / HASTA



**UMM/EX/VT 150**

Peso máquina 20-30 Ton  
 Ancho de trabajo 1.580 mm  
 Potencia máquina 120-180 CV  
 Diam. Max. Trituración 30 cm  
 Rotor Dientes fijos

## Excavadoras/Retrocargadoras **Tocones**



**SCM/EX/VT**

Peso máquina 7-14 Ton  
 Ancho de trabajo 680 mm  
 Caudal 100-160 L/min  
 Diámetro Rotor 660 mm  
 Rotor Dientes fijos



**SCM/EX/VT**

Peso máquina 12-20 Ton  
 Ancho de trabajo 770 mm  
 Potencia máquina 70-150 CV  
 Diámetro Rotor 790 mm  
 Rotor Dientes fijos

## Minicargadoras – Trituradoras



**DML/SSL 125**

Ancho de trabajo 1.240 mm  
 Potencia Mini 40-90 CV  
 Diam. Max. Trituración 120 mm  
 Rotor Cuchillas fijas  
 Peso 685 kg

DESDE / HASTA



**UML/SSL/VT 175**

Ancho de trabajo 1.820 mm  
 Potencia Mini 75-120 CV  
 Diam. Max. Trituración 200 mm  
 Rotor Dientes fijos  
 Peso 1.340 kg



**PMM/SSL 200**

Ancho de trabajo 2.020 mm  
 Potencia Mini 60-100 CV  
 Diam. Max. Trituración 80 mm  
 Rotor Cuchillas fijas  
 Peso 1.340 kg

## Tractores – Trituradoras



**UML/ST 125**

Ancho de trabajo 1.340 mm  
 Potencia Tractor 50-110 CV  
 Diam. Max. Trituración 20 cm  
 Rotor Dientes fijos

DESDE / HASTA



**UMH/MEGA 250**

Ancho de trabajo 2.560 mm  
 Potencia Tractor 350-500 CV  
 Diam. Max. Trituración 50 cm  
 Rotor Dientes fijos



## FORESTAL Tractores – Arado



### SSL SPEED 150

Ancho de trabajo 1.580 mm  
 Potencia Tractor 100-160 CV  
 Diam. Max. Trituración 30 cm  
 Profundidad Trituración 30 cm  
 Rotor Dientes fijos

DESDE / HASTA



### SSH 250

Ancho de trabajo 2.560 mm  
 Potencia Tractor 240-400 CV  
 Diam. Max. Trituración 70 cm  
 Profundidad Trituración 50 cm  
 Rotor Dientes fijos

## Tractores – Multifunción



### SFL 150

Ancho de trabajo 1.590 mm  
 Potencia Tractor 120-160 CV  
 Diam. Max. Trituración 15 cm  
 Profundidad Trituración 15 cm  
 Rotor Dientes fijos

DESDE / HASTA



### SFH/HP 250

Ancho de trabajo 2.560 mm  
 Potencia Tractor 300-400 CV  
 Diam. Max. Trituración 30 piedras –  
 40 árboles – 55 tocones (cm)  
 Profundidad Trituración 40 cm  
 Rotor Dientes fijos

## Tractores – Tocones



### SCH SS 45 ST

Ancho de trabajo 520 mm  
 Potencia Tractor 130-180 CV  
 Profundidad Trituración 50 cm  
 Rotor Dientes fijos

DESDE / HASTA



### SCH SS 75 DT

Ancho de trabajo 810 mm  
 Potencia Tractor 200-350 CV  
 Profundidad Trituración 60 cm  
 Rotor Dientes fijos

## Unidades propulsoras especiales – Trituradoras



### 140/U-125-PTO

Ancho de trabajo 1.340 mm  
 Potencia U/especial 80-130 CV  
 Diam. Max. Trituración 25 cm  
 Rotor Dientes fijos

DESDE / HASTA



### 500/U-250

Ancho de trabajo 2.560 mm  
 Potencia U/especial 270-600 CV  
 Diam. Max. Trituración 50 cm  
 Rotor Dientes fijos



## FORESTAL

### Unidades propulsoras especiales – Fresas



**200/S-225**

Ancho de trabajo 2.320 mm  
Potencia U/especial 250-300 CV  
Diam. Max. Trituración 30 cm  
Profundidad Trituración 30 cm  
Rotor Dientes fijos

DESDE / HASTA



**500/S-250**

Ancho de trabajo 2.560 mm  
Potencia U/especial 450-650 CV  
Diam. Max. Trituración 60 cm  
Profundidad Trituración 50 cm  
Rotor Dientes fijos

## AGRICULTURA

### Tractores – Multifunción



**RSL 100**

Ancho de trabajo 1.000 mm  
Potencia Tractor 80-120 CV  
Profundidad Trabajo 16-18 cm  
Rotor Dientes fijos  
Peso 1.600 kg

DESDE / HASTA



**MTH 225**

Ancho de trabajo 2.320 mm  
Potencia Tractor 300-400 CV  
Profundidad Trabajo 24-50 cm  
Rotor Dientes fijos  
Peso 7.200 kg

### Unidades propulsoras especiales – Trituradoras



**RSL/PM-200**

Ancho de trabajo 1.960 mm  
Potencia U/Especial 250-300 CV  
Profund. Penetración 15-27 cm  
Rotor Dientes fijos

DESDE / HASTA



**500/RC-250**

Ancho de trabajo 2.560 mm  
Potencia Tractor 280-400 CV  
Diam. Max. Trituración 50 cm  
Profundidad Trituración 40 cm  
Rotor Dientes fijos

## MARTILLOS



**FX 15**

**Máquina** 0,5-1,5 ton  
**Caudal** 10-22 l/min  
**Presión** 10-14 Mpa  
**Insonorización** 115 dB  
**Peso** 69 kg



**FX 25**

**Máquina** 1-2,5 ton  
**Caudal** 18-32 l/min  
**Presión** 10-14 Mpa  
**Insonorización** 118-112 dB  
**Peso** 101-112 kg



**FX 35**

**Máquina** 1,5-4 ton  
**Caudal** 24-42 l/min  
**Presión** 12-16 Mpa  
**Insonorización** 124-119 dB  
**Peso** 146-157 kg



**FX 45**

**Máquina** 2,5-5 ton  
**Caudal** 30-56 l/min  
**Presión** 12-16 Mpa  
**Insonorización** 126-120 dB  
**Peso** 187-208 kg



**FX 55**

**Máquina** 4-7 ton  
**Caudal** 40-72 l/min  
**Presión** 12-16 Mpa  
**Insonorización** 126-119 dB  
**Peso** 245-280 kg



**F6**

**Máquina** 4-7 ton  
**Caudal** 40-72 l/min  
**Presión** 10-16 Mpa  
**Insonorización** 129-125 dB  
**Peso** 245-280 kg



**F9**

**Máquina** 6-12 ton  
**Caudal** 65-110 l/min  
**Presión** 12-17 Mpa  
**Insonorización** 125 dB  
**Peso** 535 kg



**FXJ125**

**Máquina** 9-16 ton  
**Caudal** 70-120 l/min  
**Presión** 16-18 Mpa  
**Insonorización** 129 dB  
**Peso** 850 kg



**FXJ175**

**Máquina** 12-21 ton  
**Caudal** 100-160 l/min  
**Presión** 16-18 Mpa  
**Insonorización** 120 dB  
**Peso** 1.015 kg



**FX225**

**Máquina** 19-24 ton  
**Caudal** 125-190 l/min  
**Presión** 16-18 Mpa  
**Insonorización** 121 dB  
**Peso** 1.680 kg



**FXJ275**

**Máquina** 18-30 ton  
**Caudal** 145-220 l/min  
**Presión** 16-18 Mpa  
**Insonorización** 122 dB  
**Peso** 1.775 kg



**FX375**

**Máquina** 25-42 ton  
**Caudal** 170-260 l/min  
**Presión** 16-18 Mpa  
**Insonorización** 124 dB  
**Peso** 2.525 kg



**FXJ475**

**Máquina** 33-55 ton  
**Caudal** 200-300 l/min  
**Presión** 16-18 Mpa  
**Insonorización** 124 dB  
**Peso** 3.205 kg



**FXJ770**

**Máquina** 44-75 ton  
**Caudal** 250-340 l/min  
**Presión** 16-18 Mpa  
**Insonorización** 124 dB  
**Peso** 4.800 kg

## DEMOLEDOR SECUNDARIO



**VS9E**

**Máquina** 11-16 ton  
**Largo corte** 200 mm  
**Apertura** 710 mm  
**Fuerza punta** 650 kN  
**Rotación** No  
**Peso** 1.300 kg



**VS15E**

**Máquina** 16-22 ton  
**Largo corte** 300 mm  
**Apertura** 840 mm  
**Fuerza punta** 800 kN  
**Rotación** No  
**Peso** 1.800 kg



**VS22E**

**Máquina** 20-28 ton  
**Largo corte** 300 mm  
**Apertura** 1.025 mm  
**Fuerza punta** 1.100 kN  
**Rotación** No  
**Peso** 2.150 kg



**VS30E**

**Máquina** 24-35 ton  
**Largo corte** 300 mm  
**Apertura** 1.025 mm  
**Fuerza punta** 1.100 kN  
**Rotación** No  
**Peso** 2.580 kg



**VS40E**

**Máquina** 35-50 ton  
**Largo corte** 300 mm  
**Apertura** 2.800 mm  
**Fuerza punta** 1.200 kN  
**Rotación** No  
**Peso** 3.360 kg

## DEMOLEDOR PRIMARIO



**WX2ER**

Máquina 1,5-2,5 ton  
 Largo corte 84 mm  
 Apertura 230 mm  
 Fuerza punta 220 kN  
 Rotación Sí  
 Peso 185 kg



**VX5ER**

Máquina 2-5 ton  
 Largo corte 84 mm  
 Apertura 350 mm  
 Fuerza punta 250 kN  
 Rotación Sí  
 Peso 264 kg



**VX6ER**

Máquina 2-5 ton  
 Largo corte 85 mm  
 Apertura 350 mm  
 Fuerza punta 300 kN  
 Rotación Sí  
 Peso 300 kg



**VX7ER**

Máquina 4-8 ton  
 Largo corte 85 mm  
 Apertura 485 mm  
 Fuerza punta 440 kN  
 Rotación Sí  
 Peso 440 kg



**VX9ER**

Máquina 7-13 ton  
 Largo corte 150 mm  
 Apertura 480 mm  
 Fuerza punta 450 kN  
 Rotación Sí  
 Peso 740 kg



**VX10ER**

Máquina 7-13 ton  
 Largo corte 150 mm  
 Apertura 550 mm  
 Fuerza punta 740 kN  
 Rotación Sí  
 Peso 740 kg



**VX15ER**

Máquina 9-13 ton  
 Largo corte 147 mm  
 Apertura 600 mm  
 Fuerza punta 600 kN  
 Rotación Sí  
 Peso 820 kg



**VX20ER**

Máquina 13-20 ton  
 Largo corte 220 mm  
 Apertura 720 mm  
 Fuerza punta 750 kN  
 Rotación Sí  
 Peso 1.140 kg



**VX26ER**

Máquina 20-26 ton  
 Largo corte 252 mm  
 Apertura 847 mm  
 Fuerza punta 920 kN  
 Rotación Sí  
 Peso 1.998 kg



**VX30ER**

Máquina 22-30 ton  
 Largo corte 252 mm  
 Apertura 900 mm  
 Fuerza punta 1.050 kN  
 Rotación Sí  
 Peso 2.150 kg



**VX35ER**

Máquina 27-35 ton  
 Largo corte 252 mm  
 Apertura 1.130 mm  
 Fuerza punta 1.250 kN  
 Rotación Sí  
 Peso 2.700 kg



**VX50ER**

Máquina 33-50 ton  
 Largo corte 300 mm  
 Apertura 1.230 mm  
 Fuerza punta 1.300 kN  
 Rotación Sí  
 Peso 3.400 kg



**VX100ER**

Máquina 70-100 ton  
 Largo corte 310 mm  
 Apertura 2.100 mm  
 Fuerza punta 1.900 kN  
 Rotación Sí  
 Peso 8.400 kg



**VX130ER**

Máquina 80-130 ton  
 Largo corte 310 mm  
 Apertura 2.640 mm  
 Fuerza punta 2.350 kN  
 Rotación Sí  
 Peso 11.000 kg

## CORTA RAILES



**RC22ER**

Máquina 21-35 ton  
 Largo corte 540 mm  
 Apertura 225 mm  
 Fuerza punta 19 Mpa  
 Rotación Sí  
 Peso 2.750 kg

## MULTIPROCESADOR



**V4**

Máquina 3-6 ton  
Largo corte 84 mm  
Apertura 374 mm  
Fuerza punta 250 kN  
Rotación Sí  
Peso 262 kg



**V6**

Máquina 5-11 ton  
Largo corte 150 mm  
Apertura 279-755 mm  
Fuerza punta 500 kN  
Rotación Sí  
Peso 510 kg



**VM10ER**

Máquina 6-13 ton  
Largo corte 85 mm  
Apertura 550 mm  
Fuerza punta 40 kN  
Rotación Sí  
Peso 630 kg



**VMX10**

Máquina 7-13 ton  
Largo corte 280 mm  
Apertura 85-280 mm  
Fuerza punta 25-35 Mpa  
Rotación Sí  
Peso 485 kg



**V11**

Máquina 10-15 ton  
Largo corte 150 mm  
Apertura 297-910 mm  
Fuerza punta 700 kN  
Rotación Sí  
Peso 795 kg



**VM13ER**

Máquina 13-16 ton  
Largo corte 150 mm  
Apertura 635 mm  
Fuerza punta 550 kN  
Rotación Sí  
Peso 1.290 kg



**VMX17**

Máquina 13-21 ton  
Largo corte 340 mm  
Apertura 90-340 mm  
Fuerza punta 35 Mpa  
Rotación Sí  
Peso 905 kg



**V17**

Máquina 15-22 ton  
Largo corte 200 mm  
Apertura 344-1.100 mm  
Fuerza punta 800 kN  
Rotación Sí  
Peso 1.150 kg



**VM16ER**

Máquina 15-22 ton  
Largo corte 200 mm  
Apertura 680 mm  
Fuerza punta 650 kN  
Rotación Sí  
Peso 1.630 kg



**VM19ER**

Máquina 18-26 ton  
Largo corte 200 mm  
Apertura 786 mm  
Fuerza punta 800 kN  
Rotación Sí  
Peso 1.907 kg



**VM25ER**

Máquina 18-27 ton  
Largo corte 340 mm  
Apertura 115-340 mm  
Fuerza punta 35 Mpa  
Rotación Sí  
Peso 1.224 kg



**V22**

Máquina 21-28 ton  
Largo corte 200 mm  
Apertura 413-1.200 mm  
Fuerza punta 1.000 kN  
Rotación Sí  
Peso 1.485 kg



**VM25ER**

Máquina 25-33 ton  
Largo corte 200 mm  
Apertura 930 mm  
Fuerza punta 1.050 kN  
Rotación Sí  
Peso 2.560 kg



**V26**

Máquina 25-35 ton  
Largo corte 200 mm  
Apertura 576-1.500 mm  
Fuerza punta 1.300 kN  
Rotación Sí  
Peso 1.735 kg



**VMX30ER**

Máquina 26-35 ton  
Largo corte 430 mm  
Apertura 140-430 mm  
Fuerza punta 35 Mpa  
Rotación Sí  
Peso 1.555 kg



**VMX32ER**

Máquina 32-40 ton  
Largo corte 200 mm  
Apertura 1.010 mm  
Fuerza punta 1.200 Kn  
Rotación Sí  
Peso 3.330 kg



**V34**

Máquina 33-50 ton  
Largo corte 300 mm  
Apertura 611-1.700 mm  
Fuerza punta 1.400 kN  
Rotación Sí  
Peso 2.400 kg



**VMX40ER**

Máquina 35-40 ton  
Largo corte 430 mm  
Apertura 160-430 mm  
Fuerza punta 35 Mpa  
Rotación Sí  
Peso 2.090 kg



**VM42ER**

Máquina 38-50 ton  
Largo corte 200 mm  
Apertura 1.165 mm  
Fuerza punta 1.460 kN  
Rotación Sí  
Peso 4.400 kg



**V44**

Máquina 44-60 ton  
Largo corte 300 mm  
Apertura 663-1.740 mm  
Fuerza punta 1.550 Kn  
Rotación Sí  
Peso 3.535 kg



**V50**

Máquina 50-70 ton  
Largo corte 300 mm  
Apertura 743-220 mm  
Fuerza punta 1.743 kN  
Rotación Sí  
Peso 3.936 kg



**VM60ER**

Máquina 50-90 ton  
Largo corte 300 mm  
Apertura 1.285 mm  
Fuerza punta 1.750 kN  
Rotación Sí  
Peso 5.800 kg



**VMX80ER**

Máquina 70-110 ton  
Largo corte 300 mm  
Apertura 1.520 mm  
Fuerza punta 2.050 Kn  
Rotación Sí  
Peso 8.700 kg

## CIZALLAS



**VR4ER**

**Máquina** 2-8 ton  
**Largo corte** 348 mm  
**Apertura** 350 mm  
**Fuerza punta** 320 kN  
**Rotación** Sí  
**Peso** 445 kg



**VR7ER**

**Máquina** 5-41 ton  
**Largo corte** 415 mm  
**Apertura** 415 mm  
**Fuerza punta** 600 kN  
**Rotación** Sí  
**Peso** 760 kg



**VR15ER**

**Máquina** 8-20 ton  
**Largo corte** 452 mm  
**Apertura** 450 mm  
**Fuerza punta** 600 kN  
**Rotación** Sí  
**Peso** 1.210 kg



**VR185R**

**Máquina** 14-28 ton  
**Largo corte** 480 mm  
**Apertura** 480 mm  
**Fuerza punta** 950 kN  
**Rotación** Sí  
**Peso** 2.120 kg



**VR26ER**

**Máquina** 20-38 ton  
**Largo corte** 585 mm  
**Apertura** 575 mm  
**Fuerza punta** 1.460 kN  
**Rotación** Sí  
**Peso** 2.930 kg



**VR37ER**

**Máquina** 25-45 ton  
**Largo corte** 680 mm  
**Apertura** 670 mm  
**Fuerza punta** 1.650 kN  
**Rotación** Sí  
**Peso** 3.760 kg



**VR42ER**

**Máquina** 30-55 ton  
**Largo corte** 740 mm  
**Apertura** 740 mm  
**Fuerza punta** 1.950 kN  
**Rotación** Sí  
**Peso** 4.650 kg



**VR56ER**

**Máquina** 40-70 ton  
**Largo corte** 830 mm  
**Apertura** 830 mm  
**Fuerza punta** 2.400 kN  
**Rotación** Sí  
**Peso** 5.960 kg



**VR76ER**

**Máquina** 45-110 ton  
**Largo corte** 870 mm  
**Apertura** 870 mm  
**Fuerza punta** 2.400 kN  
**Rotación** Sí  
**Peso** 7.570 kg



**VR90ER**

**Máquina** 65-120 ton  
**Largo corte** 1.072 mm  
**Apertura** 1.005 mm  
**Fuerza punta** 2.770 kN  
**Rotación** Sí  
**Peso** 10.000 kg



**VR130ER**

**Máquina** 85-145 ton  
**Largo corte** 1.210 mm  
**Apertura** 1.114 mm  
**Fuerza punta** 3.550 kN  
**Rotación** Sí  
**Peso** 13.500 kg



**VR200ER**

**Máquina** 105-160 ton  
**Largo corte** 1.300 mm  
**Apertura** 1.300 mm  
**Fuerza punta** 4.600 kN  
**Rotación** Sí  
**Peso** 19.400 kg

## PINZAS



**FMP05-PL**

Máquina 1-2 ton  
 Cap. Max. 1 ton  
 Contenido 37 l  
 Apertura 900 mm  
 Fuerza punta 18 kN  
 Rotación Sí  
 Peso 152 kg



**FDG05-PL**

Máquina 1-2 ton  
 Cap. Max. 1 ton  
 Contenido 45 l  
 Apertura 1.000 mm  
 Fuerza punta 19 kN  
 Rotación Sí  
 Peso 140 kg



**FMP10-PL**

Máquina 3-5 ton  
 Cap. Max. 1 ton  
 Contenido 50 l  
 Apertura 970 mm  
 Fuerza punta 20 kN  
 Rotación Sí  
 Peso 195 kg



**FDG10-PL**

Máquina 3-5 ton  
 Cap. Max. 1 ton  
 Contenido 80 l  
 Apertura 1.105 mm  
 Fuerza punta 17 kN  
 Rotación Sí  
 Peso 220 kg



**FMP15-PL**

Máquina 4-7 ton  
 Cap. Max. 1,5 ton  
 Contenido 90 l  
 Apertura 1.325 mm  
 Fuerza punta 28 kN  
 Rotación Sí  
 Peso 320 kg



**FDG15-PL**

Máquina 4-7 ton  
 Cap. Max. 1,5 ton  
 Contenido 130 l  
 Apertura 1.390 mm  
 Fuerza punta 23 kN  
 Rotación Sí  
 Peso 380 kg



**FMP20-PL**

Máquina 5-9 ton  
 Cap. Max. 2 ton  
 Contenido 120 l  
 Apertura 1.530 mm  
 Fuerza punta 37 kN  
 Rotación Sí  
 Peso 450 kg



**FDG20-PL**

Máquina 5-9 ton  
 Cap. Max. 2 ton  
 Contenido 200 l  
 Apertura 1.630 mm  
 Fuerza punta 37 kN  
 Rotación Sí  
 Peso 510 kg



**FMP30-PL**

Máquina 9-15 ton  
 Cap. Max. 4 ton  
 Contenido 270 l  
 Apertura 1.935 mm  
 Fuerza punta 60 kN  
 Rotación Sí  
 Peso 830 kg



**FDG30-PL**

Máquina 9-15 ton  
 Cap. Max. 4 ton  
 Contenido 370 l  
 Apertura 1.925 mm  
 Fuerza punta 51 kN  
 Rotación Sí  
 Peso 940 kg



**FMP35-PL**

Máquina 15-20 ton  
 Cap. Max. 4 ton  
 Contenido 270 l  
 Apertura 1.925 mm  
 Fuerza punta 60 kN  
 Rotación Sí  
 Peso 970 kg



**FDG35-PL**

Máquina 15-20 ton  
 Cap. Max. 4 ton  
 Contenido 370 l  
 Apertura 1.925 mm  
 Fuerza punta 59 kN  
 Rotación Sí  
 Peso 1.080 kg



**FMP40-PL**

Máquina 16-22 ton  
 Cap. Max. 6 ton  
 Contenido 610 l  
 Apertura 2.270 mm  
 Fuerza punta 57 kN  
 Rotación Sí  
 Peso 1.665 kg



**FDG40-PL**

Máquina 20-25 ton  
 Cap. Max. 6 ton  
 Contenido 610 l  
 Apertura 2.270 mm  
 Fuerza punta 57 kN  
 Rotación Sí  
 Peso 1.665 kg



**FMP50-PL**

Máquina 23-30 ton  
 Cap. Max. 6 ton  
 Contenido 670 l  
 Apertura 2.270 mm  
 Fuerza punta 90 kN  
 Rotación Sí  
 Peso 1.770 kg



**FDG50-PL**

Máquina 25-30 ton  
 Cap. Max. 6 ton  
 Contenido 760 l  
 Apertura 2.450 mm  
 Fuerza punta 75 kN  
 Rotación Sí  
 Peso 1.840 kg



**FDG60-PL**

Máquina 29-40 ton  
 Cap. Max. 8 ton  
 Contenido 925 l  
 Apertura 2.500 mm  
 Fuerza punta 75 kN  
 Rotación Sí  
 Peso 2.330 kg



**FMP60-PL**

Máquina 29-40 ton  
 Cap. Max. 8 ton  
 Contenido 1.025 l  
 Apertura 2.690 mm  
 Fuerza punta 85 kN  
 Rotación Sí  
 Peso 2.200 kg



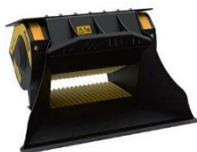
## CUCHARAS TRITURADORAS

### Palas frontales



**L120 S2**

**Máquina** 2,8 - 7 ton  
**Producción** 14 m<sup>3</sup>/h  
**Cap. carga** 0,20 m<sup>3</sup>  
**Boca** 730x250 mm  
**Salida** 15-60 mm  
**Caudal** 95 l/min  
**Presión** 200 bar  
**Peso** 950 kg



**L140 S2**

**Máquina** 3 - 8 ton  
**Producción** 16 m<sup>3</sup>/h  
**Cap. carga** 0,25 m<sup>3</sup>  
**Boca** 740x250 mm  
**Salida** 15-60 mm  
**Caudal** 98 l/min  
**Presión** 200 bar  
**Peso** 980 kg



**L200 S2**

**Máquina** 6 - 10 ton  
**Producción** 22 m<sup>3</sup>/h  
**Cap. carga** 0,45 m<sup>3</sup>  
**Boca** 1.150x260 mm  
**Salida** 15-60 mm  
**Caudal** 120 l/min  
**Presión** 200 bar  
**Peso** 1.500 kg



**L160 S2**

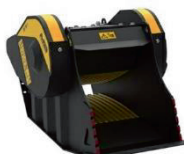
**Máquina** 4,5 - 10 ton  
**Producción** 20 m<sup>3</sup>/h  
**Cap. carga** 0,35 m<sup>3</sup>  
**Boca** 1.100x240 mm  
**Salida** 15-60 mm  
**Caudal** 110 l/min  
**Presión** 200 bar  
**Peso** 1.450 kg

### Brazos y Excavadoras



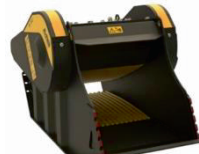
**C50 S2**

**Máquina** >= 3,5 ton  
**Producción** 10 m<sup>3</sup>/h  
**Cap. carga** 0,15 m<sup>3</sup>  
**Boca** 520x250 mm  
**Salida** 15-60 mm  
**Caudal** 90 l/min  
**Presión** 200 bar  
**Peso** 750 kg



**BF 60.1 S4**

**Máquina** >= 8 ton  
**Producción** 23 m<sup>3</sup>/h  
**Cap. carga** 0,55 m<sup>3</sup>  
**Boca** 610x500 mm  
**Salida** 15-130 mm  
**Caudal** 98 l/min  
**Presión** 220 bar  
**Peso** 1.600 kg



**BF 70.1 S4**

**Máquina** 8 - 14 ton  
**Producción** 31 m<sup>3</sup>/h  
**Cap. carga** 0,66 m<sup>3</sup>  
**Boca** 740x510 mm  
**Salida** 15-130 mm  
**Caudal** 140 l/min  
**Presión** 220 bar  
**Peso** 2.300 kg



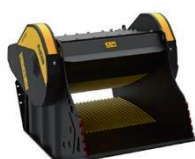
**BF 80.3 S4**

**Máquina** >= 18,5 ton  
**Producción** 34 m<sup>3</sup>/h  
**Cap. carga** 0,70 m<sup>3</sup>  
**Boca** 850x510 mm  
**Salida** 15-135 mm  
**Caudal** 160 l/min  
**Presión** 220 bar  
**Peso** 3.000 kg



**BF 90.3 S4**

**Máquina** >= 21 ton  
**Producción** 42 m<sup>3</sup>/h  
**Cap. carga** 0,90 m<sup>3</sup>  
**Boca** 910x540 mm  
**Salida** 15-140 mm  
**Caudal** 180 l/min  
**Presión** 220 bar  
**Peso** 3.500 kg



**BF 120.4**

**Máquina** >= 30 ton  
**Producción** 53 m<sup>3</sup>/h  
**Cap. carga** 1,30 m<sup>3</sup>  
**Boca** 1.250x540 mm  
**Salida** 15-145 mm  
**Caudal** 210 l/min  
**Presión** 220 bar  
**Peso** 4.800 kg



**BF 135.8**

**Máquina** >= 43 ton  
**Producción** 88 m<sup>3</sup>/h  
**Cap. carga** 1,60 m<sup>3</sup>  
**Boca** 1.300x600 mm  
**Salida** 40-150 mm  
**Caudal** 320 l/min  
**Presión** 250 bar  
**Peso** 7.500 kg



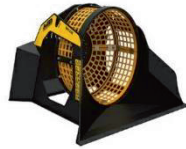
**BF 150.10**

**Máquina** >= 70 ton  
**Producción** 120 m<sup>3</sup>/h  
**Cap. carga** 2,30 m<sup>3</sup>  
**Boca** 1.450x700 mm  
**Salida** 100-200 mm  
**Caudal** 380 l/min  
**Presión** 250 bar  
**Peso** 10.500 kg



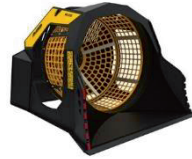
## CUCHARA CRIBADORA MB

### Palas frontales



**LS140**

Máquina	>=2,6 ton
Vueltas/min	25 - 30
Cap. carga	0,40 m <sup>3</sup>
Prof. canasta	560 mm
Diámetro malla	15-135 mm
Caudal	40 l/min
Presión	130 bar
Peso	450 kg



**LS220**

Máquina	12 - 25 ton
Vueltas/min	15 - 25
Cap. carga	2,40 m <sup>3</sup>
Prof. canasta	1.220 mm
Diámetro malla	1.600 mm
Caudal	120 l/min
Presión	220 bar
Peso	2.800 kg



**LS170**

Máquina	6,5 - 11 ton
Vueltas/min	15 - 25
Cap. carga	1,10 m <sup>3</sup>
Prof. canasta	890 mm
Diámetro malla	1.200 mm
Caudal	60 l/min
Presión	150 bar
Peso	1.350 kg

### Brazos y Excavadoras



**S10 S4**

Máquina	4 - 9 ton
Vueltas/min	25 - 30
Cap. carga	0,41 m <sup>3</sup>
Prof. canasta	560 mm
Diámetro malla	880 mm
Caudal	20-40 l/min
Presión	130 bar
Peso	410 kg



**S14 S4**

Máquina	9 - 12 ton
Vueltas/min	15 - 25
Cap. carga	1,10 m <sup>3</sup>
Prof. canasta	890 mm
Diámetro malla	1.200 mm
Caudal	60 l/min
Presión	150 bar
Peso	1.100 kg



**S18 S4**

Máquina	20-35 ton
Vueltas/min	15 - 25
Cap. carga	2,40 m <sup>3</sup>
Prof. canasta	1.220 mm
Diámetro malla	1.600 mm
Caudal	120 l/min
Presión	200 bar
Peso	2.000 kg



**S23**

Máquina	>=35 ton
Vueltas/min	15 - 20
Cap. carga	4,30 m <sup>3</sup>
Prof. canasta	1.490 mm
Diámetro malla	2.020 mm
Caudal	160 l/min
Presión	320 bar
Peso	3.750 kg

## PINZAS DE MANIPULACION

### Pinza giratoria MB-G



**G600 S2**

Máquina	6 - 12 ton
Cap. carga	0,29 m <sup>3</sup> /290 l
Cap. rotación	15 - 30 l/min
Caudal	25 l/min
Presión rotación	160 bar
Pres. apertura/cierre	200-400 bar
Peso	600 kg



**G900 S2**

Máquina	12 - 18 ton
Cap. carga	0,43 m <sup>3</sup> /430 l
Cap. rotación	15 - 30 l/min
Caudal	30 l/min
Presión rotación	160 bar
Pres. apertura/cierre	200-400 bar
Peso	780 kg



**G1200 S2**

Máquina	18 - 25 ton
Cap. carga	0,71 m <sup>3</sup> /710 l
Cap. rotación	20 - 35 l/min
Caudal	70 l/min
Presión rotación	220 bar
Pres. apertura/cierre	300-400 bar
Peso	1.600 kg



**G1500 S2**

Máquina	20 - 25 ton
Cap. carga	1,43 m <sup>3</sup> /1.430 l
Cap. rotación	20 - 35 l/min
Caudal	70 l/min
Presión rotación	220 bar
Pres. apertura/cierre	300-400 bar
Peso	2.000 kg

## FRESAS



**R500**

Máquina	3 - 12 ton
Caudal	60 - 120 l/min
Presión	350 bar
Par salida	5.000 N
Fuerza corte	19.600 N
Peso	300 kg



**R700**

Máquina	6 - 13 ton
Caudal	110 - 180 l/min
Presión	350 bar
Par salida	5.000 N
Fuerza corte	19.600 N
Peso	600 kg



**R800**

Máquina	10 - 22 ton
Caudal	200 - 300 l/min
Presión	350 bar
Par salida	10.000 N
Fuerza corte	33.900 N
Peso	1.000 kg



**R900**

Máquina	19 - 35 ton
Caudal	250 - 350 l/min
Presión	350 bar
Par salida	13.200 N
Fuerza corte	40.000 N
Peso	1.400 kg



## BASCULAS DE PESAJE Para todo tipo de maquinaria



**MILLENNIUM5 HELPER X**

Los productos de VEI se pueden instalar en un gran número de máquinas de diversas industrias. En todas ellas, las balanzas de VEI proporcionan la máxima precisión para optimizar mejor sus cargas, procesos de producción, análisis de ventas, actualizaciones de inventario, carga de camiones y productividad de máquinas de carga. Se trasladan fácilmente de una máquina a otra del mismo tip. Son resistentes y se han diseñado para durar. La conexión inalámbrica hace posible tener los datos de pesaje en cualquier lugar en tiempo real.



### Excavadoras



**HELPER XE**

Con veinte años de experiencia en aplicaciones para excavadoras, con el sistema helperXE, podrá pesar cada una de las cargas de la cuchara estando dentro de los límites permitidos controlando la producción, con a posibilidad de transmitir remotamente la cantidad removida y así poder analizar la productividad y el stock de la explotación.

Los brazos, la cuchara y la inclinación de la excavadora se controlan por medio de sensores sin piezas móviles mecánicas entre los brazos, las cuales podrían dañarse y desgastarse.

Con los sensores VEI, la instalación y la configuración son fáciles y rápidas, pudiéndose montar en cualquier posición del brazo sin limitación alguna.

El software, lo más importante del sistema helperXE, permite seguir en tiempo real la posición de cada pieza y procesar el resultado del pesaje gracias a las numerosas posibilidades de configuración para cada situación de trabajo.

El sistema helperXE gestiona sus cargas con un óptimo control de la producción y la facturación de ventas.



### Minicargadoras y máquinas pequeñas



**HELPER MINI**

La solución más sencilla y rentable, combinada con la tecnología de pesaje VEI, se convierte en la herramienta perfecta para cumplir los requisitos de pesaje básicos. Su pequeño tamaño permite su colocación en el lugar más práctico de la cabina.

#### FUNCIONES

- Pesaje en movimiento
- Peso en tiempo real en descarga de la cuchara
- Listado de productos Registro de producción de productos
- Listado de ID de carga
- Listado de peso objetivos
- Mezclas Capacidad máxima de 4,400 toneladas



### Camiones y camiones con remolque



**SHERPA**

Sherpa convierte sus costes de uso de báscula puente y de multas por sobrecarga en activos para su negocio. Ya no tendrá que hacer frente a gastos de combustible adicionales ni al tiempo de espera en colas para el uso de la báscula puente.

Puede monitorizar la carga que transporta el camión para no superar la capacidad nominal. Esto protege contra la infracción de la legislación sobre cargas y la correspondiente pérdida de puntos de licencia.





## Remolques agrícolas



**TRAILROAD**

Con TRAILROAD puede cargar, controlar, viajar más seguro y mejorar la gestión de su empresa. ¿Por qué equipar su remolque con un sistema de pesaje VEI? a Traiload evita sobrecargas y las consiguientes multas. Permite conocer la recogida total diaria y hacer la descarga con límite de prealarma. a Traiload es fácil de usar, con una pantalla LCD alfanumérica de 70 mm, retroiluminada por ledes, que asegura una óptima visibilidad a distancia incluso con exposición directa a la luz solar o en sitios pocos luminosos. a Radiomando opcional con cuatro teclas para controlar las funciones principales del indicador desde la cabina del tractor o desde el suelo



## Impresión de tickets



**VKIOSK**

¿Ha pensado en suministrar la impresión del ticket al conductor del camión sin incumplir las normas de seguridad del lugar de trabajo? el dispositivo VKIOSK se puede utilizar para la fácil impresión de tickets de entrega de manera remota, ahora que las normas de seguridad del lugar de trabajo restringen el descenso del conductor del camión para recibir el ticket de manos del operador de la cargadora. Todos los datos de carga, como los de cliente, id de Vehículo, producto y destino están en la báscula de cargadora helperX; todo lo que necesita es un vkiosk en la salida y un sistema inalámbrico para vincular la báscula de la cargadora a vkiosk.

## SIEMPRE CONECTADO



**IPTOWEB**

Reciba los datos de las ventas, ayudándole a incrementar la eficiencia de su empresa pudiendo tomar cómodamente la toma de decisiones a tiempo real.

CONSULTE LAS VENTAJAS QUE OFRECE IPTOWEB.COM

ipotweb.com es una herramienta de la que no puede permitirse prescindir. En las empresas actuales, donde la eficiencia es la clave de la rentabilidad, disponer de los datos de venta en tiempo real es de suma importancia. Imagine la posibilidad de prever sus ventas e inventario mensuales sin tener que esperar a la recepción de los tickets de entrega de carga y poder ser proactivo en su actividad de ventas. Imagine sus ventajas si puede enviar las facturas en cuanto el camión del cliente abandona sus instalaciones.



Reciba datos diarios de carga de camiones y producción distribuidos a los directivos por correo electrónico

Duplicación del ticket de carga

Detecte la falta de impresiones de tickets

Facturación más rápida mediante los datos de pesaje en tiempo real al finalizar la carga

Producción de los equipos

Copia de seguridad de los datos de báscula de los equipos

Gestión de dispositivos y básculas de manera inalámbrica, fácil y cómoda



C/ Acústica, 18 · Pol. Ind. Santa Rita  
08775 Castellbisbal (Bcn)  
Tel. 93 772 47 10  
ventas@grupocibsa.com

**WWW.GRUPOCIBSA.COM**