

## Tragfähigkeiten

Höhe Löffeldrehpunkt		Lastabstand ab Mitte Drehkranz									
		2,5 m		3,0 m		4,0 m		4,5 m		5,4 m	
		180°	90°	180°	90°	180°	90°	180°	90°	180°	90°
3,0 m	Abgestützt	–	–	–	–	1,44	0,98	–	–	–	–
	Verfahrbar	–	–	–	–	1,13	0,91	–	–	–	–
1,5 m	Abgestützt	2,99	2,05	2,33	1,52	1,72	0,94	1,35	0,65	1,20	0,57
	Verfahrbar	2,26	1,92	1,80	1,41	1,13	0,89	0,78	0,61	0,68	0,53
0 m	Abgestützt	–	–	2,93	1,27	1,89	0,83	1,31	0,59	1,08	0,52
	Verfahrbar	–	–	1,88	1,20	1,07	0,79	0,86	0,55	0,76	0,48
– 0,7 m	Abgestützt	2,70	1,67	2,60	1,20	1,72	0,77	1,19	0,58	1,00	0,54
	Verfahrbar	1,65	1,53	1,58	1,15	1,03	0,76	0,74	0,56	0,65	0,51

Alle angegebenen Werte in Tonnen (t) wurden nach ISO 10567 ermittelt und beinhalten einen Standsicherheitsfaktor von 1,33 oder 87% der hydraulischen Hubkapazität. Alle Werte sind mit Schnellwechsler,

jedoch ohne Löffel ermittelt. Bei angebaurem Arbeitswerkzeug reduzieren sich die zulässigen Nutzlasten um die Eigengewichte der Arbeitswerkzeuge. Ausrüstung: Gummiraupenkette, Löffelstiel 1650 mm.

## Zusatzrüstung / Anbauwerkzeuge

### Zusatzrüstung

Mechanische Schnellwechseleinrichtung  
 Schutzdach (Gewichtsminderung: 80 kg)  
 Luxus-Fahrersitz, höhenverstellbar, mit hoher Rückenlehne, Fahrergewicht stufenlos einstellbar, Sitzfläche neigungs- und längsverstellbar.  
 Hochklappbare Komfortarmlehnen mit Neigungsverstellung  
 FOPS - Dachfenstergitter  
 Arbeitsscheinwerfer an der Kabine, vorne / hinten  
 Arbeitsscheinwerfer am Ausleger  
 Gelbe Rundumleuchte  
 Warnanlage „Fahren“ (Akustisches Warnsignal)  
 Kranverlade-Seilgeschirr  
 Felasto Bodenplatten für Stahlketten  
 Schnellwechseladapter für Hydraulikhammer  
 Katalysator  
 Bio-Öl-Befüllung Esterbasis VI 68  
 Diebstahlsicherung (Wegfahrsperr)

Weitere Zusatzrüstungen auf Anfrage

### Löffel

Tieföffel, konisch (SW) 300 mm / 80 l  
 Tieföffel, mit Auswerfer (SW) 300 mm / 75 l  
 Tieföffel, konisch (SW) 400 mm / 115 l  
 Tieföffel, mit Auswerfer (SW) 400 mm / 110 l  
 Tieföffel (SW) 500 mm / 150 l  
 Tieföffel (SW) 600 mm / 180 l  
 Tieföffel (SW) 750 mm / 245 l  
 Grabenräumlöffel (SW) 1250 mm / 170 l  
 Schwenklöffel, 2 x 45° (SW) 1250 mm / 180 l

### Zweischalengreifer

Typ GL 1250 (SW), Pendelbremse 250 mm / 45 l  
 Typ GL 1350 (SW), Pendelbremse 350 mm / 65 l  
 Typ GL 1450 (SW), Pendelbremse 450 mm / 85 l  
 Typ GL 1600 (SW), Pendelbremse 600 mm / 115 l

### Hydraulikhammer

Typ SH 85, schallgedämmt. Arbeitswerkzeuge Spitz- und Flachmeißel.

Weitere Anbauwerkzeuge auf Anfrage  
 Änderungen vorbehalten

**„Durch Zuhören herausfinden, was der Kunde braucht.  
Mit Spitzentechnik und Erfahrung seine Wünsche  
Realität werden lassen. So baut Schaeff Minibagger.“**

Manfred Fuchs, Konstruktion Minibagger

**SCHAEFF**  
TEREX 

**HR 20  
MINIBAGGER**



Einsatzgewicht 5,65 t  
Motorleistung 37,9 kW (51,5 PS)  
Tieföffelinhalt 75 – 245 l

## Technische Daten

### Motor

Fabrikat	Mitsubishi
Typ	4 Zylinder Dieselmotor
Arbeitsverfahren	4-Takt-Wirbelkammer-Einspritzung
Leistung n. ISO 9249 (DIN 70020) bei 2400 min <sup>-1</sup>	37,9 kW (51,5 PS)
Hubraum	2505 cm <sup>3</sup>
Kühlsystem	Wasser

### Elektrische Anlage

Betriebsspannung	12 V
Batterie	12 V / 74 Ah / 680 A
Lichtmaschine	12 V / 50 A
Anlasser	12 V / 2,0 kW

### Fahrtrieb

Zweistufiger hydrostatischer Fahrtrieb mit Axialkolben-Verstellmotor und Untersetzungsgetriebe, voll gekapselt. „Straight-Travel“-Funktion. Fahrbremsventil für Talfahrt.

Fahrgeschwindigkeit, vor- und rückwärts	0 – 3,0 / 5,2 km/h
Steigfähigkeit	> 60 %
Zugkraft (1. Fahrstufe / 2. Fahrstufe)	4120 / 2420 daN

### Fahrwerk

Wartungsfreies Raupenlaufwerk. Leitradfederung mit hydraulischer Kettenspannung.

Breite Gummi-Raupenkettens / Stahl-Raupenkettens	400 mm
Spurbreite	1580 mm
Laufwerkslänge (Achsabstand/Gesamt)	2058 / 2570 mm

### Räumschild

Fahrerunabhängig, feinfühlig mit Handhebel steuerbar.

Breite x Höhe	1990 x 446 mm
Hub unter Planum	360 mm
Hub über Planum	430 mm
Böschungswinkel	35°
Hangausgleich	8°

### Lenkung

Unabhängige Einzelsteuerung der Raupenkettens, auch gegenläufig durch Zweikreis-Hydraulik. Feinfühliges Betätigung über Handhebel, kombiniert mit Fußpedalen, Fußabstützung auf Pedalkonsole. Während eines Lenkvorgangs automatische Umschaltung in Stufe 1 mit voller Lenkkraft.

### Schwenkwerk

Hydrostatischer Antrieb mit Axialkolbenmotor und Untersetzungsgetriebe. Innenverzahnter Drehkranz.

Drehgeschwindigkeit	0 – 9,5 min <sup>-1</sup>
Schwenkbremse: Der hydrostatische Schwenkantrieb wirkt als verschleißarme Schwenkbremse. Zusätzliche Federdruck-Lamellenbremse wirkt automatisch bei Nullstellung des Schwenkhebels.	

### Hydraulik

Arbeitshydraulik: Summenleistungsgeregelte Doppelkolben-Verstellpumpe für alle Arbeitsbewegungen und Fahrtrieb, 1 Zahnradpumpe für Schwenken und Räumschild, 1 Pumpe für Vorsteuerdruck. Drei Bewegungen unabhängig ansteuerbar.

Arbeitsdruck	245 bar
--------------	---------

Pumpenfördermenge	62,4 + 62,4 + 43,2 + 8,4 l/min
Rücklauffilter mit elektrischer Verschmutzungsanzeige, Vollstrom-Filterung. Serienmäßiger Hydraulikölkühler. Ausleger- und Stielzylinder mit beidseitiger Endlagendämpfung, „Löffel eindrehen“ gedämpft, „Löffel auskippen“ ohne Dämpfung.	
Serienmäßiger Zusatzsteuerkreis für Arbeitswerkzeuge (z. B. Zweischalengreifer, Schwenklöffel, Hammer).	
Arbeitsdruck	max. 210 bar
Pumpenfördermenge druckabhängig	62 l/min
Alle Funktionen proportional ansteuerbar. Servo-Baggerbetätigung mit Zweihelbkreuzsteuerung. Sicherheitsabschaltung aller Funktionen, wenn Fahrer aussteigt.	

### Betriebsdaten bei Standardausrüstung

Betriebsgewicht (Gummikette)	5650 kg
Betriebsgewicht (Stahlkette)	5960 kg
Gesamtlänge Fahrstellung	3750 mm
Gesamtlänge (Anhängertransport)	max. 5810 mm; min. 5390 mm
Gesamthöhe Fahrstellung	4040 mm
Gesamthöhe Fahrerkabine	2650 mm
Gesamtbreite Oberwagen	1780 mm
Gesamtbreite Unterwagen	1980 mm
Oberwagen-Heckradius	1050 mm
Hüllkreis 180° / 360°	3100 / 4100 mm
Bodenfreiheit	360 mm
Losbrechkraft nach DIN 24086	40.000 N
Reißkraft nach DIN 24086	28.200 N
Spezifischer Bodendruck (Gummi)	0,29 daN/cm <sup>2</sup>
Spezifischer Bodendruck (Stahl)	0,31 daN/cm <sup>2</sup>

### Knickmatik®

Parallele Seitenversetzbarkeit bei voller Grabtiefe.	
Knickwinkel / Seitenversatz nach links	60° / 710 mm
Knickwinkel / Seitenversatz nach rechts	60° / 850 mm

### Fahrerkabine

Geräumige, schallisolierte Vollsicht-Stahlkabine, FOPS\* (n. ISO 3449) und TOPS (nach ISO 12117) geprüft. Sicherheitsverglasung. Dach-Thermofenster, bronze getönt. Panorama-Heckfenster. Gasfederunterstützte Frontscheibe kann unter das Kabinendach eingeschoben werden. Scheiben-Waschanlage. Ablagefach. Vorbereitet für Radio-Einbau. Außenspiegel links.

Kabinenheizung mit Frontscheibenentfrostung durch Kühlwasser-Wärmetauscher mit 3-Stufengebläse, Lüftbetrieb im Sommer.

Hydraulisch gedämpfter Komfortsitz mit Stoffbezug und höhenverstellbaren Armlehnen, Gewichts-, Längs- und Neigungsverstellung, Beckengurt. Armaturenkonsole mit Sicherheitsmodul. Arbeitsscheinwerfer Halogen H-3.

Schalleistungspegel L <sub>WA</sub>	99 dB (A)
Schalldruckpegel L <sub>PA</sub>	75 dB (A)
Gemessen nach EG-Richtlinie 86/662	

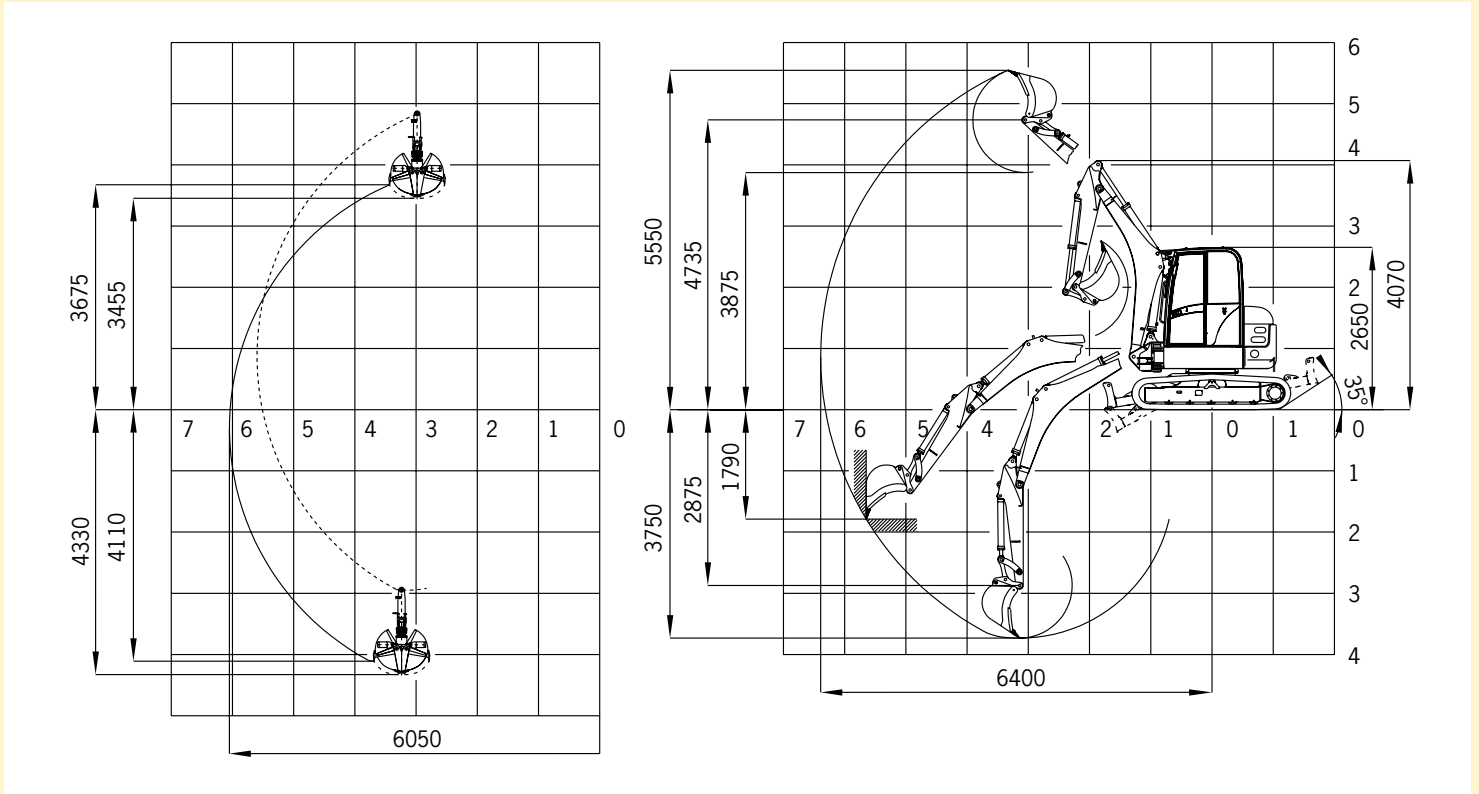
### Füllmengen

Diesel-Tankinhalt	95 l
Hydraulikfüllmenge (Tank 75 l)	108 l

\* FOPS nur mit Dachfenstergitter (Option)

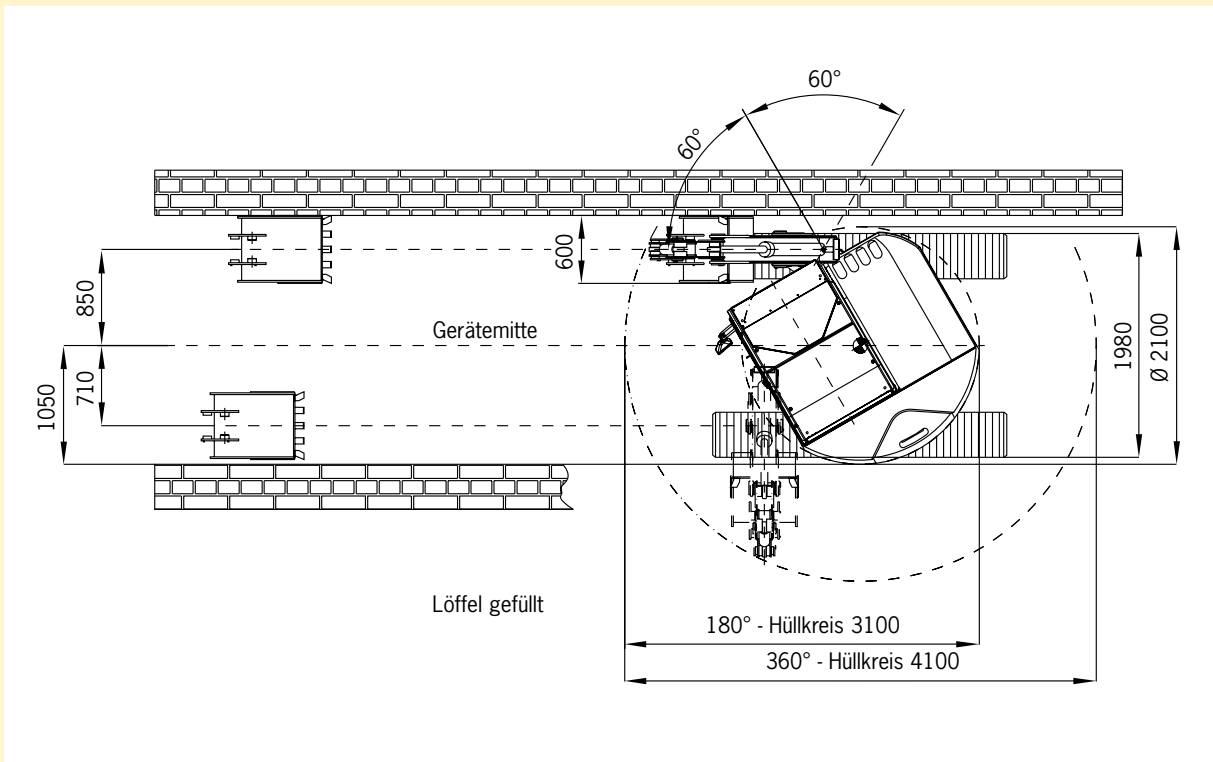
# Grabkurven

## HR 20 Monoausleger



# Draufsicht / Hüllkreis

## HR 20 Draufsicht / Hüllkreis



Arbeitseinrichtung:  
Monoausleger mit  
Löffelstiel 1650 mm