

MAQUINARIA LIGERA DYNAPAC

Pisones Dynapac
Bandejas de avance Dynapac
Bandejas reversibles Dynapac
Rodillo dúplex Dynapac
Rodillo para zanjas Dynapac



DYNAPAC LIGHT es una fantástica gama de equipos ligeros de compactación diseñada para durar. Además, esto se combina con décadas de experiencia en el mundo de la compactación, por lo que con esta increíble gama de maquinaria podrá ir un paso por delante de la competencia.

Dynapac ofrece una amplia gama de pisonos, bandejas de avance y reversibles, un rodillo dúplex y un rodillo de doble tambor pata de cabra, ideal para uso en espacios donde la movilidad es reducida. La gama de maquinaria ligera de Dynapac complementa nuestros equipos de compactación de mayor tamaño y le permiten realizar el trabajo en zonas donde el acceso es limitado. Estas máquinas se han diseñado para compactar cualquier tipo de material posible, por lo que encontrará distintos tipos de máquinas con distintos pesos. Conozca las máquinas que satisfarán sus necesidades de compactación ligera.

Compactación ligera de Dynapac

PISONES



DR6X

DR7

DR7X

BANDEJAS



DFP6

DFP7AX

DFP9

Peso neto, kg / lbs

57 / 126

66 / 146

67 / 148

Ancho de zapata, mm / pulg

230 / 9

280 / 11

280 / 11

Combustible

Gasolina

Gasolina

Gasolina

Anchura de placa, mm / pulg.

350 / 14

500 / 20

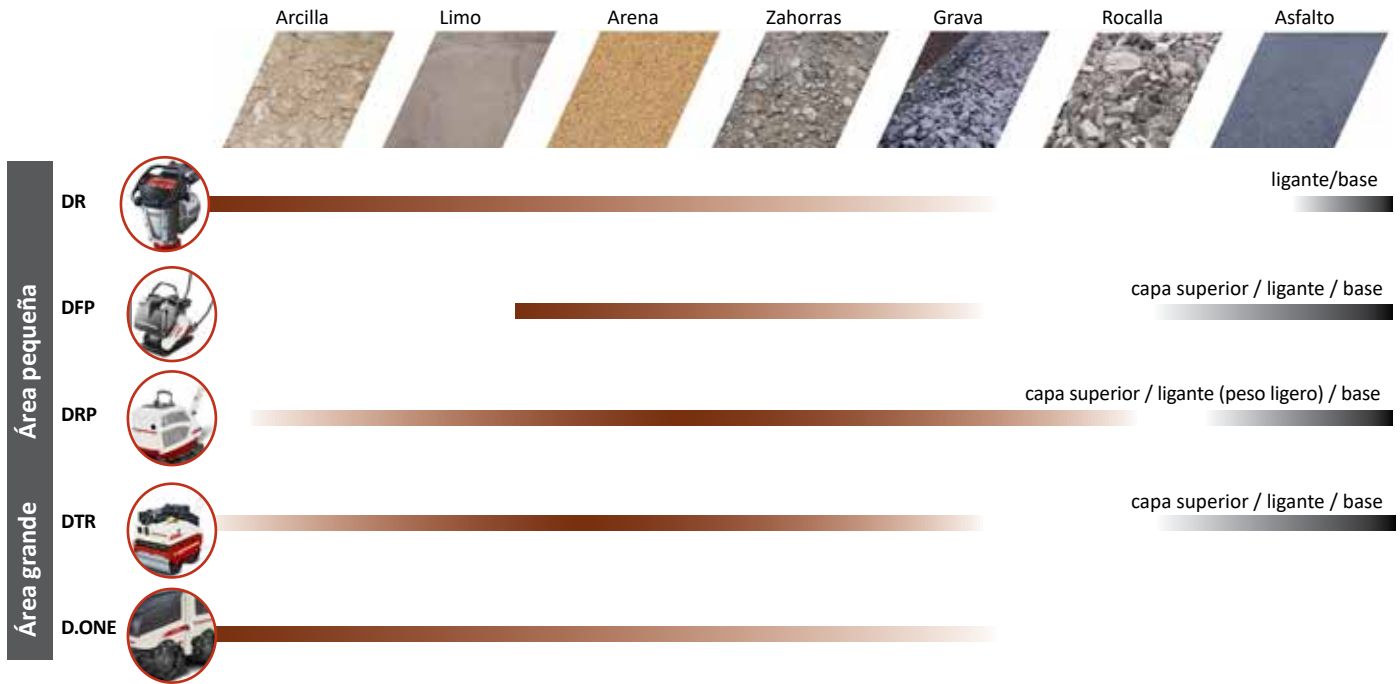
450 / 18

Gasolina

Gasolina

Gasolina

RESUMEN DE APLICACIONES



RODILLOS



DFP11

DRP25D

DTR75

D.ONE

107 / 236

257 / 567

727 / 1603

1585 / 3494

Ancho de tambor, mm / pulg

500 / 20

600 / 24

650 / 30

810 / 34

Gasolina

Diésel

Diésel

Diésel

REALMENTE POTENTES

Desde maniobras de alta precisión a las condiciones más duras, los pisones Dynapac de cuatro tiempos y bajas emisiones le permiten realizar el trabajo con facilidad.



DR6X



DR7



DR7X

DURADEROS

El motor Honda de cuatro tiempos fiable y potente está protegido por un sistema automático de comprobación del nivel de aceite y protectores laterales del motor.

El sistema de filtración de aire y combustible por etapas permite trabajar en las condiciones más difíciles.

El sistema de lubricación garantiza que el cárter recibe un suministro de aceite adecuado.

CÓMODOS

Un solo mando para arranque/parada del motor/combustible.

Las barras de la empuñadura con amortiguación de vibraciones le permiten realizar maniobras en espacios reducidos, complicadas y precisas con gran facilidad.

Los rodillos de la empuñadura, las ruedas de transporte y el gancho de elevación facilitan el transporte.

PRÁCTICOS

Planifique el trabajo con antelación gracias a la información que le proporciona la pantalla como las horas de servicio, las horas trabajadas por día y el total de horas.

El indicador de velocidad del motor y la advertencia de baja velocidad le ayudan a maximizar el rendimiento del equipo.

Las extensiones de pie y zapata le permiten aumentar las opciones de trabajo.



DR6X y DR7X

EL FACTOR X-TRA

X-tra potentes
Honda GXR120

X-tra funcionales
Cuentahoras/tacómetro

X-tra limpias
Prefiltro de aire

Motor
Honda GX100

Opciones
Cuentahoras/tacómetro

Un
filtro de aire



DR7

	DR6X		DR7		DR7X	
Peso de trabajo	58 kg	128 lb	67 kg	148 lb	68 kg	150 lb
Peso neto	57 kg	126 lb	66 kg	146 lb	67 kg	148 lb
Ancho de zapata	230 mm	9 pulg	280 mm	11 pulg	280 mm	11 pulg
Velocidad máx. de trabajo	20 m/min	65,6 ft/min	20 m/min	65,6 ft/min	20 m/min	65,6 ft/min
Fuerza de impacto	15,0 kN	3372 lb	16,0 kN	3597 lb	17,0 kN	3822 lb
Frecuencia de vibraciones	10 - 11,8 Hz	600 - 708 vpm	10 - 11,8 Hz	600 - 708 vpm	10 - 11,8 Hz	600 - 708 vpm
Fabricante, modelo	Honda GXR120	Honda GXR120	Honda GX100	Honda GX100	Honda GXR120	Honda GXR120
Fase de emisiones	CARB Fase III	CARB Fase III	CARB Fase III	CARB Fase III	CARB Fase III	CARB Fase III
Tipo	Gasolina refr. por aire	Gas refr. por aire	Gas refr. por aire	Gas refr. por aire	Gas refr. por aire	Gas refr. por aire
Potencia	2,8 kW	3,8 hp	2,3 kW	3,1 hp	2,8 kW	3,8 hp

EN CUALQUIER LUGAR, ANCHO O ESTRECHO...

¿Busca una solución para compactar espacios reducidos? Deje de buscar porque las compactas bandejas de avance Dynapac le permitirán realizar el trabajo. La DFP7AX, especial para asfalto, se presenta como una bandeja especial que permite realizar movimientos rápidos que garantizan un acabado de calidad.



DFP6



DFP7AX



DFP9



DFP11

CÓMODAS

Cómodo manillar con sistema HAV (Hand Arm Vibration) de bajas vibraciones en manos y brazos que le permiten trabajar más horas.

Sistema de aspersión de agua opcional que le permite regular la cantidad de agua e incluye un indicador de nivel.

Manillar plegable que reduce el espacio requerido para su almacenamiento.

Ofrece ruedas y asas de elevación que facilitan su traslado.



RESISTENTES

Bandeja de alta calidad con excelente resistencia al desgaste.

Transmisión de correa totalmente cerrada que maximiza la vida útil.

Bastidor de protección del motor que soporta las condiciones de trabajo más duras.

PERSONALIZADAS

¿Necesita compactar piedras o adoquines? La cubierta de plástico de montaje rápido facilita el trabajo.

¿No está seguro si necesita un sistema de aspersión de agua? Siempre puede añadirlo más adelante.

Manillar montado en parte trasera o central, usted decide.

Especialista en asfalto

Movimientos rápidos sin dejar marcas

Diseño de bandeja especial con bordes redondeados

Obtenga el acabado correcto fácilmente

Peso, frecuencia y ajuste de amplitud optimizados

No se atascan

Sistema de aspersión de agua de montaje con indicador de nivel



	DFP6		DFP7AX		DFP9		DFP11	
Peso de trabajo	65 kg	143 lb	82 kg	181 lb	91 kg	201 lb	108 kg	238 lb
Peso neto	64 kg	141 lb	74 kg	163 lb	90 kg	198 lb	107 kg	236 lb
Ancho de bandeja	350 mm	36 pulg	500 mm	20 pulg	450 mm	18 pulg	500 mm	20 pulg
Velocidad máx. de trabajo	25 m/min	82 ft/min	30 m/min	98 ft/min	25 m/min	82 ft/min	30 m/min	98 ft/min
Fuerza centrífuga	10 kN	2248 lb	12 kN	2698 lb	18 kN	4047 lb	25 kN	5620 lb
Frecuencia	90 Hz	5400 vpm	100 Hz	6000 vpm	90 Hz	5400 vpm	92 Hz	5520 vpm
Amplitud	1,01 mm	0,040 pulg.	1,02 mm	0,040 pulg	1,24 mm	0,049 pulg	1,11 mm	0,044 pulg
Fabricante, modelo	Honda GX120	Honda GX120	Honda GX120	Honda GX120	Honda GX160	Honda GX160	Honda GX160	Honda GX160
Fase de emisiones	CARB Fase III	CARB Fase III	CARB Fase III	CARB Fase III	CARB Fase III	CARB Fase III	CARB Fase III	CARB Fase III
Tipo	Gas refr. por aire	Gas refr. por aire	Gas refr. por aire	Gas refr. por aire	Gas refr. por aire	Gas refr. por aire	Gas refr. por aire	Gas refr. por aire
Potencia	2,6 kW	3,5 hp	2,6 kW	3,5 hp	3,6 kW	4,8 hp	3,6 kW	4,8 hp

ESTABLES Y PREPARADAS PARA TRABAJAR EN CUALQUIER DIRECCIÓN

Cuando se trabaja en superficies de mayor tamaño, las potentes bandejas reversibles Dynapac son perfectas: *tracción y compactación sencillas*. Su robusto diseño y la carcasa dura integral permiten trabajar en condiciones extremas.



DRP25D

Peso de trabajo	260 kg	573 lb
Peso neto	257 kg	567 lb
Ancho de bandeja	600 mm	24 pulg
Velocidad máx. de trabajo	27 m/mi	89 pies/min
Fuerza centrífuga	40 kN	8992 lb
Frecuencia de vibración	80 Hz	4800 vpm
Amplitud	1,4 mm	0,055 pulg
Fabricante, modelo	Hatz, 1B 20	Hatz, 1B 20
Fase de emisiones	no EPA	no EPA
Tipo	Diésel refr. por aire	Diésel refr. por aire
Potencia	3,1 kW	4,2 hp

DURADERAS

Preparadas para trabajar en condiciones extremas gracias a su carcasa dura integral. Tapas de fácil apertura que ofrecen un rápido acceso a los puntos de mantenimiento diario.

Bandeja de alta calidad con excelente resistencia al desgaste.

Un solo gancho de elevación integrado que soporta condiciones extremas de manipulación.

ERGONÓMICAS

Arranque eléctrico.

Empuñadura con amortiguación de vibraciones y palanca que permite trabajar fácilmente con precisión.

La altura del manillar se puede regular en altura y asegurar para trabajo y transporte.

CÓMODAS

Ruedas de transporte de montaje rápido.

Placas de plástico de montaje rápido que permiten compactar piedras o adoquines.

Cuentahoras que facilita la planificación del trabajo.

Carcasa dura integral que se abre completamente ofreciendo un acceso excelente que facilita el mantenimiento.



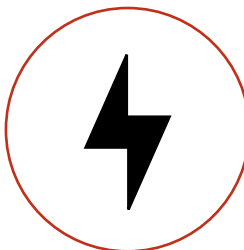
Una palanca que facilita el manejo



Carcasa dura



Cuentahoras



Arranque eléctrico



Tapas de fácil apertura



Placa de plástico desmontable

EFICACIA PROBADA

El rodillo dúplex Dynapac con control de velocidad

infinitamente variable es exactamente lo que le hace falta para

lograr acabados perfectos en tierra y asfalto.



DTR75

Peso de trabajo	757 kg	1669 lb
Peso neto	727 kg	1603 lb
Carga de eje, media	379 kg	834 lb
Ancho de tambor	650 mm	25,6 pulg
Velocidad 1, avance/retroceso	0 - 5,5 km/h	0 - 3,4 mph
Velocidad 2, avance/retroceso	0 - 2,5 km/h	0 - 1,6 mph
Fuerza centrífuga, delantera/trasera	22 kN	4946 lb
Frecuencia de vibración	55 Hz	3300 vpm
Amplitud, delantera/trasera	0,45 mm	0,018 pulg
Fabricante, modelo	Hatz, 1D 42	Hatz, 1D 42
Fase de emisiones	no EPA	no EPA
Tipo	Diésel refr. por aire	Diésel refr. por aire
Potencia	6,2 kW	8,3 hp

PRODUCTIVIDAD

Diseñadas para compactación de tierra o asfalto con todos los controles principales, tales como velocidad y vibración, al alcance de la mano en la empuñadura.

Accionamiento mecánico de ambos tambores que le ofrece un equipo potente con excelente capacidad para superar pendientes.

Gran depósito de agua que permite trabajar de manera ininterrumpida durante periodos relativamente más largos.

SEGURO Y CÓMODO

Manillar con amortiguación de vibraciones, mecanismo “hombre muerto” y freno de estacionamiento que garantiza la seguridad del operario en todo momento.

Arranque eléctrico.

Tecnología de amortiguación de vibraciones y ruidos que le permite trabajar más tiempo con mayor comodidad y facilidad.

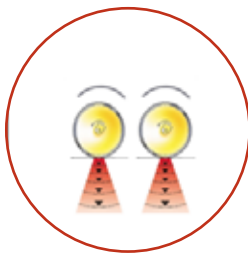
Regulación de vibraciones y aceleración en la dirección que facilita y agiliza el funcionamiento.

ACABADO

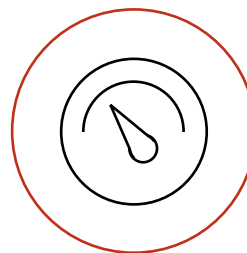
Excéntrica en ambos tambores.

Incluso a altas velocidades de desplazamiento, el accionamiento hidrostático permite controlar la velocidad con suavidad.

Controles de velocidad infinitamente variables que proporcionan un excelente acabado de superficie.



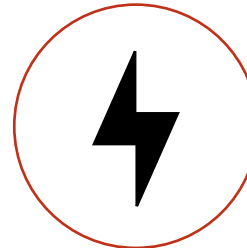
Excéntrica en ambos tambores



Control de velocidad variable



Empuñadura con freno de “hombre muerto”



Arranque eléctrico

EL MEJOR PARA ZANJAS

Nuestro rodillo articulado controlado por radio con amplitud y vibraciones alta y baja, garantiza los mejores resultados.

El modo de funcionamiento ECO del rodillo, la junta articulada y el sistema de diagnóstico de la máquina que facilita la solución de problemas, permiten maximizar la rentabilidad y garantizan unos bajos costes operativos.



D.ONE

D.ONE

Peso de trabajo	1595 kg	3516 lb
Peso neto	1585 kg	3494 lb
Carga de eje, media	798 kg	1758 lb
Ancho de tambor	850 / 610 mm	33,5 / 24,0
Velocidad 1, avance / retroceso	1,2 km/h	0,7 mph
Velocidad 2, avance/retroceso	2,8 km/h	1,8 mph
Fuerza centrífuga, delantera/trasera	72/36 kN	16 186 / 8093 lb
Amplitud, delantera/trasera	1,12 / 0,56 mm	0,044 / 0,022 pulg
Frecuencia de vibraciones	42 / 42 Hz	2520 / 2520 vpm
Fabricante, modelo	Kubota, D 1005	Kubota, D 1005
Fase de emisiones	4 final	4 final
Tipo	Diésel refr. por aire	Diésel refr. por aire
Consumo de combustible de	3,1 l/h	0,8 gal/h
Potencia	14,5 kW	19,4 hp
Sistema de accionamiento	hidrostático	hidrostático

MAXIMIZA LA PRODUCTIVIDAD

La dirección articulada combinada con el control remoto por radio le permite maniobrar el D.ONE con facilidad para realizar el trabajo con mayor rapidez.

Peso aproximado de 1,6 t / 3500 lb, elección de dos amplitudes, excéntrica en ambos tambores: todo lo necesario para lograr el mejor resultado de compactación.

Para garantizar una compactación uniforme y una superficie nivelada, el control automático de vibración (AVC) automático regula la velocidad de desplazamiento durante la vibración.

SEGURO

El sistema de zona activa garantiza la seguridad del operario deteniendo la máquina si este se acerca a la unidad.

Tecnología libre de interferencias que garantiza que el usuario acciona un solo rodillo con su control remoto. Esto impide el accionamiento involuntario de otros rodillos garantizando así un entorno de trabajo seguro.

SÚPER VERSÁTIL

¿Tiene que trabajar en un espacio reducido? Desmonte la extensión del tambor pata de cabra para reducir el ancho.

¿Necesita rascadores flexibles para el tambor pata de cabra? Nosotros los tenemos disponibles para usted.

Si no se desea dejar marcas, elija la opción de tambor liso.

MAXIMIZA EL AHORRO

El motor Kubota combinado con el modo de funcionamiento ECO ofrece un extraordinario ahorro de costes de combustible.

El acceso súper sencillo a los puntos de mantenimiento y el rápido sistema de diagnóstico con pantalla que muestra códigos de error, facilita la solución de problemas.

El diseño de excéntricas completamente cerradas maximiza la vida útil.

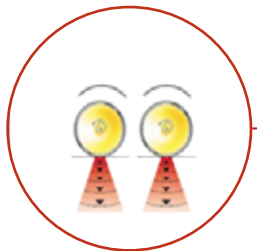
Junta articulada sin mantenimiento.



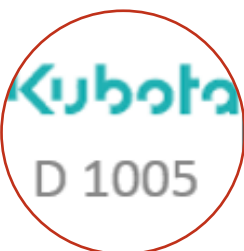
Articulada



Control remoto por radio



Excéntrica en ambos tambores



Motor fiable y económico



Modo ECO



Sistema de diagnóstico de la máquina

CARACTERÍSTICAS Y OPCIONES ESTÁNDARES



PISONES

	DR6X	DR7	DR7X
Frecuencia infinitamente variable	●	●	●
Pantalla con cuentahoras y rpm	●	○	●
Empuñadura con bajo nivel de vibraciones	●	●	●
Sistema de filtro de aire y combustible	●	●	●
Carcasa de filtro de aire autolimpiable	●		●
Comprobación automática del nivel de aceite antes del arranque	●	●	●
Cubiertas de protección del motor	●	●	●
Arranque/parada de motor y combustible en el mismo interruptor	●	●	●
Arranque de cuerda	●	●	●
Rodillo de ayuda de carga en empuñadura	●	●	●
Gancho de elevación	●	●	●
Ruedas de transporte a pruebas de pinchazos	○	○	○
Anchos de pié (160-330 mm)	○	○	○
Extensiones de pié	○	○	○



BANDEJAS DE AVANCE

	DFP6	DFP9	DFP7AX	DFP11
Bandeja en material muy resistente al desgaste	●	●	●	●
Manillar plegable con amortiguación de vibraciones		●	●	●
Manillar desmontable	●	●	●	●
Desconexión automática con bajo nivel de aceite	●	●	●	●
Cubierta de protección de la correa en V	●	●	●	●
Arranque de cuerda	●	●	●	●
Asas de transporte	●	●	●	●
Gancho de elevación	●	●	●	
Sistema de aspersión de agua	○	○	●	○
Ruedas de transporte	○	○		○
Placa de plástico	○	○	○	○
Manillar confort	○	○	○	○
Manillar confort, montaje en el centro			○	○
Manillar, montaje en el centro			○	

SERVICIO COMPROMETIDO CON SU FUTURO

PIEZAS EN LÍNEA

Información técnica:
libros de piezas
Instrucciones de funcionamiento
Manuales de servicio

GARANTÍA

Garantía Dynapac Plus12 de forma estándar
Posibles ampliaciones con acuerdos de servicio

PAQUETES DE FORMACIÓN

Conozca su máquina para obtener los mejores resultados

KITS

Ofrecemos kits de reparación y mantenimiento.
Más información dynapac.com



BANDEJA REVERSIBLE DRP25D

- Bandeja resistente al desgaste ●
- Palanca de control ●
- Manillar regulable en altura ●
- Bloqueo de manillar ●
- Regulación de vibraciones y aceleración en manillar ●
- Cubierta de protección integral ●
- Protección integral para la correa ●
- Descompresión automática ●
- Arranque eléctrico ●
- Arranque de manivela ●
- Cuentahoras ●
- Ruedas de transporte ○
- Cubierta de plástico ○



RODILLO DÚPLEX DTR75

- Sistema de aspersión de agua ●
- Control de velocidad infinitamente variable ●
- Regulación de vibraciones y aceleración en manillar ●
- Manillar regulable en altura con bajo nivel de vibraciones ●
- Sistema de seguridad de "hombre muerto" ●
- Accionamiento hidrostático ●
- Accionamiento de vibración mecánica con excéntrica en ambos tambores ●
- Dos rascadores por tambor ●
- Control de seguridad con freno de estacionamiento ●
- Desconexión automática con bajo nivel de aceite ●
- Arranque eléctrico y de manivela ●
- Anilla de elevación ●



RODILLO PARA ZANJAS D.ONE

- Dirección articulada hidrostática ●
- Control remoto por cable/radio ●
- Sistema de zona activa ●
- Extensión de tambor (610/850 mm) ●
- Doble sistema de vibración ●
- Dos gamas de velocidad de desplazamiento ●
- Dos amplitudes ●
- Dos rascadores por tambor ●
- Control automático de vibraciones ●
- Modo de funcionamiento ECO ●
- Desconexión automática con bajo nivel de aceite ●
- Desconexión automática del motor en ángulo de inclinación lateral de 45° ●
- Arranque eléctrico ●
- Cubierta de protección de gran resistencia ●
- Anilla de elevación ●
- Aceite hidráulico especial ○
- Tambor liso (-45 kg Amplitud 1,59/0,86 mm) ○
- Cargador portátil para batería del control remoto ○
- Rascadores ajustables 610/850 mm ○

MANTENIMIENTO PREVENTIVO QUE MERECE LA PENA

El equipo necesita el mantenimiento preventivo que requiere

- Una intervención oportuna evitará averías costosas
- Un mantenimiento de alta calidad también supone un mayor valor de reventa (valor residual)



Coste de propiedad más bajo

Mantenimiento que evita reparaciones más costosas



Aumento de la fiabilidad de los equipos

Tiempo de actividad del equipo al 100%



Valor de reventa más alto



***Disponible a través de puntos de venta o distribuidores de
Dynapac www.dynapac.com/contacts***



Más información en dynapac.com/en/lights-on

Te acompañamos todo el camino