

# Dynapac CP2100W

## Compactadores de neumáticos




### Datos técnicos



#### Pesos

Peso operativo (incl. ROPS)	9450 kg
Peso con lastre máximo	21000 kg
Peso con lastre de arena húmeda	14150 kg



#### Tracción

Velocidad baja	9 km/h
Velocidad alta	23 km/h
Velocidad alta (CEE)	20 km/h



#### Compactación

Ancho de trabajo	2265 mm
Solape de ruedas	42 mm
Carga en ruedas, sin lastre	1350 kg
Carga en ruedas, con lastre de arena húmeda	2020 kg
Carga en ruedas, con lastre máximo	3000 kg
Presión de inflado, min	250 kPa
Presión de inflado, max	850 kPa
Tamaño de rueda (lisa)	14/70 R20
Sistema de rociado agua, tipo	Presurizado
Sistema de rociado agua, capacidad	415 l
Sistema de rociado agua, pulverizador	Uno por rueda
Volumen de lastre	2,20 m <sup>3</sup>



#### Motor

Fabricante/Modelo	Cummins QSB 3.8 (Tier 4F)
Potencia nominal, SAE J1995	89 kW (118 hp ) @ 2200 rpm
Tipo	Turbo diesel refrigerado por agua con post-enfriador
Capacidad del tanque de combustible	210 l
Sistema eléctrico	24V



#### Motor

Fabricante/Modelo	Cummins QSB 3.8 (Tier 4F)
Potencia nominal, SAE J1995	97 kW (130 hp ) @ 2200 rpm



#### Motor

Fabricante/Modelo	Cummins QSB 3.3 (Tier 3A)
Potencia nominal, SAE J1995	74 kW (99 hp ) @ 2200 rpm



#### Sistema hidráulico

Conducción	Bomba de pistones axiales de cilindrada variable. 2 motores de pistones axiales de cilindrada variable.
Dirección	Bomba de pistones axiales con desplazamiento variable.
Frenos de servicio	2 frenos multidisco en las ruedas traseras activado por pedal.
Frenos estacionamiento/emergencia	Frenos multidisco a prueba de fallos, tanto en las cajas de engranajes.

Localice a su distribuidor local en [www.atlascopco.es](http://www.atlascopco.es)

Nos reservamos el derecho a cambiar las especificaciones sin previo aviso. Las máquinas en las fotos que ilustran este folleto pueden contener artículos opcionales. Esta información es meramente descriptiva y no está garantizada.

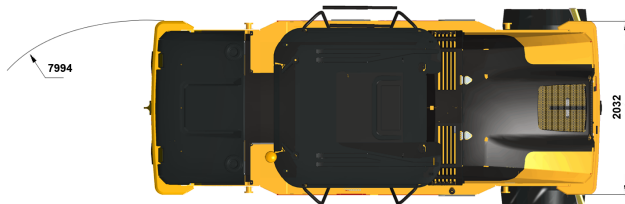
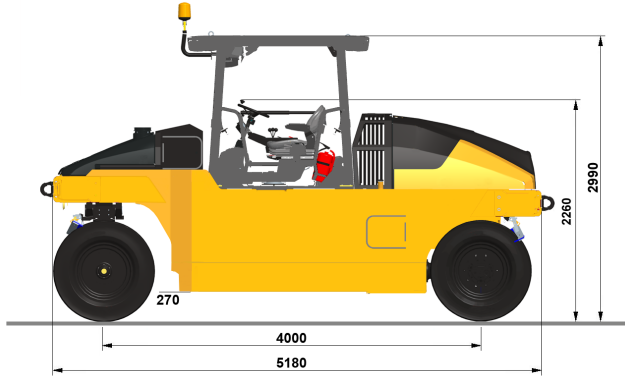
rce\_cp2100w\_es-20170116.140824.pdf 2017-01-16 14:08

# Dynapac CP2100W

## Compactadores de neumáticos

Atlas Copco

### Datos técnicos



### Kits de reparación y mantenimiento

Tipo de kit	Código	Número de Serie/Información adicional
Kit de mantenimiento 50h	4812155996	CP2100W Teir s/n 10000501x0B003897-S/N 10000501x0B003897-
Kit de mantenimiento 250h	4700939076	CP2100W Teir s/n 10000501x0B003897-S/N 10000501x0B003897-
Kit de mantenimiento 500h	4700950175	CP2100W Teir s/n 10000501x0B003897-S/N 10000501x0B003897-
Kit de mantenimiento 750h	4700939076	CP2100W Teir s/n 10000501x0B003897-S/N 10000501x0B003897-
Kit de mantenimiento 1000h	4812316639	CP2100W Teir s/n 10000501x0B003897-S/N 10000501x0B003897-
Kit de rascadores	4812155695	

Localice a su distribuidor local en [www.atlascopco.es](http://www.atlascopco.es)

Nos reservamos el derecho a cambiar las especificaciones sin previo aviso. Las máquinas en las fotos que ilustran este folleto pueden contener artículos opcionales. Esta información es meramente descriptiva y no está garantizada.