

**Motore 4TNV98T Stage IIIA - Tier 3
4TNV98CT Stage IIIB - Tier 4**

**Potenza massima 63,9 kW (86,9 HP)
53,7 kW (73,0 HP)**

Peso operativo 5.470 - 5.720 kg

ETL 200

Soluzioni concrete. Sempre



 **EUROCOMACH®**

CARATTERISTICHE TECNICHE

Peso operativo macchina con cingoli in gomma	kg	5.470
Peso operativo macchina con cingoli in acciaio	kg	5.720

MOTORE

Modello YANMAR		4TNV98T EU Stage IIIA EPA Tier 3	4TNV98CT EU Stage IIIB EPA Tier 4
Potenza max (2.600 rpm)	kW - HP	63,9 - 86,9	53,7 - 73,0
Coppia max	Nm	285 (1.850 rpm)	295 (1.365 rpm)
Cilindrata	cc	3.319	
Numero di cilindri	n°	4	
Raffreddamento		acqua	
Consumo	lt/h	9	11
Alternatore	V (A)	12 (80)	
Batteria	V (Ah)	12 (100/850)	

IMPIANTO IDRAULICO

Tipologia pompe	n°1 a pistoni assiali a portata variabile Load sensing REXROTH		
Portata pompe	lt/min	150	
Pressione max di taratura impianto	bar	280	
Impianto High Flow (di serie):			
Portata max	lt	150	
Pressione max	bar	240	

TRASMISSIONE

Tipo	Idrostatica con pompa tandem elettroidraulica e motoriduttori a pistoni radiali REXROTH		
Velocità di traslazione	km/h	1°: 0 ÷ 6,2 / 2°: 0 ÷ 12,5	
Forza di trazione max	daN	5.100	
Larghezza cingoli in gomma (cingoli in acciaio)	mm	450 (340)	

FRENI

Di servizio	Idrostatico		
Di stazionamento	Negativo a dischi multipli in bagno d'olio, integrati nei motoriduttori, a comando elettroidraulico		
Di emergenza	Ad azionamento elettroidraulico, agente sui freni di stazionamento (integrati ai motoriduttori)		

PRESTAZIONI

Carico di ribaltamento (ISO 14397)	kg	4.100
Carico operativo (non superiore al 50% del carico di ribaltamento)	kg	2.050
Carico operativo (ISO 14397 non superiore al 35% del carico di ribaltamento)	kg	1.435
Forza di strappo al dente	daN	3.985
Capacità benna standard	m³	0,68
Larghezza benna standard	mm	2.090
Pressione al suolo con cingoli in gomma (cingoli in acciaio)	kg/cm²	0,34 (0,47)
Pendenza superabile	60% - 30°	

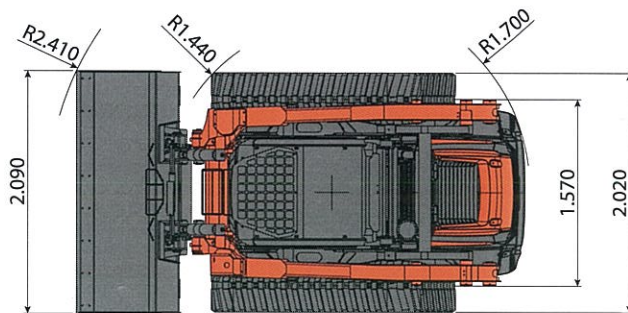
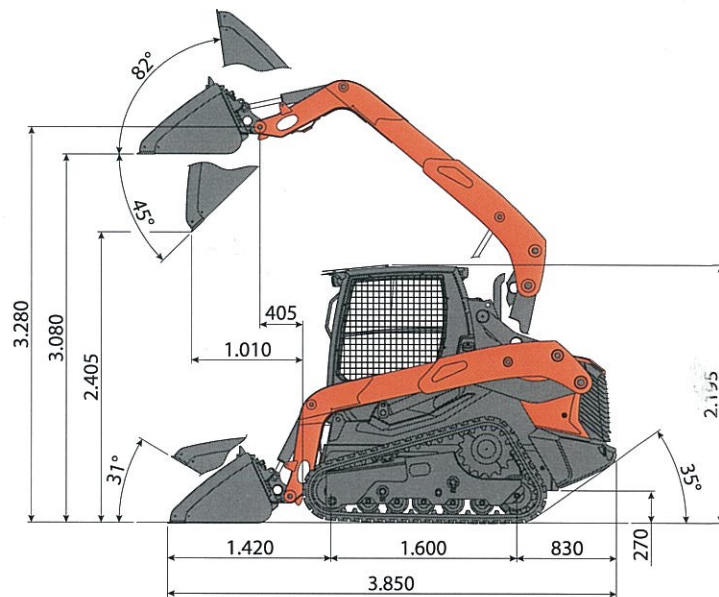
RIFORMIMENTI

Serbatoio gasolio	lt	120
Serbatoio olio idraulico	lt	53
Capacità sistema idraulico	lt	93
Capacità sistema di raffreddamento	lt	12
Olio motore	lt	6

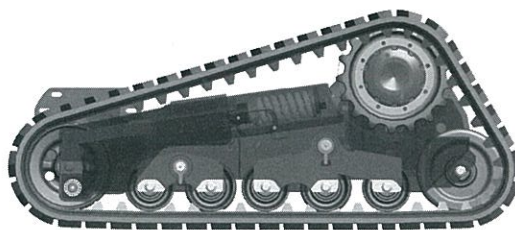
COMANDI

Tipo	Joystick ergonomici a comando elettronico con blocco sicurezza a bordo		
Traslazione	A comando elettrico con joystick SX		
Servizi	A comando elettrico con joystick DX per sollevamento e benna		
Cinematismo sollevamento	Braccio a sollevamento verticale con sistema autolivellante della benna di serie (solo in salita braccio)		

ETL 200



Semicarri cingolati con sistema a rulli oscillanti



I semicarri cingolati sono dotati di sistema a rulli oscillanti per un maggior comfort di lavoro su superfici sconnesse.

- Omologazione stradale (solo in Italia).
- Cabina e tettuccio omologati ROPS a norma ISO 3471 e FOPS a norma ISO 3449.
- Fari circolazione stradale notturna e di lavoro anteriori e posteriori.



EUROCOMACH
MADE IN ITALY

Sampierana S.p.a.

47021 S.Piero in Bagno (FC)
via Leonardo da Vinci, 40
Tel +39 0543.904211
Fax +39 0543.918520
www.eurocomach.com