

## POSIZIONAMENTO LATERALE DEL MOTORE

Sulla terna e pala compatta **Venieri VF 1.33**, il posizionamento del motore laterale con contrappeso sul lato opposto permette di avere:

- › Migliore distribuzione dei pesi sugli assali
- › Migliore stabilità longitudinale e trasversale
- › Totale visibilità anteriore e posteriore
- › Riduzione del dimensionamento macchina
- › Radiatore (con ventola soffiante) posizionata lateralmente e non dietro alla benna di scavo rimanendo esterna ai telai, per un raffreddamento nel vano motore sempre ottimale
- › Massima accessibilità ai componenti idraulici e meccanici della macchina

Il motore in posizione laterale permette di limitare l'ingombro anteriore del telaio e quindi avere una maggiore "distanza di scarico".

## 4 RUOTE MOTRICI

La **VF1.33** è equipaggiata con 4 ruote sterzanti che facilitano al massimo i movimenti in qualsiasi situazione. I ridotti valori di carico dei pneumatici sul terreno permettono di operare al meglio senza deteriorare le superfici (suolo, asfalto, prati, ghiaie).

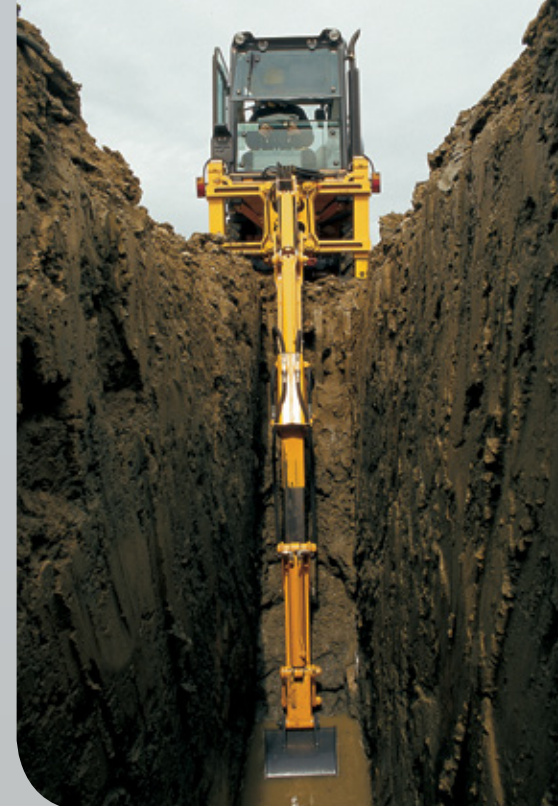
## MANUTENZIONE

Uno dei principali fattori di redditività della **VF 1.33** è il tempo effettivo di utilizzo. proprio per questo la **VF 1.33** è stata progettata in modo che i controlli di routine siano rapidi e di facile esecuzione. Il cofano motore si apre agendo su un semplice dispositivo e tutto è immediatamente alla Vs. portata.

## LA CABINA

**Un ambiente in cui lavorarci costantemente è possibile.**

- › Posto di guida facilmente raggiungibile grazie alla distanza da terra particolarmente ridotta ed ad un'ampia portiera di accesso.
- › Visibilità totale a 360 gradi.
- › Vetro posteriore mobile dotato di martinetti a gas, che anche in posizione aperta non fuoriesce dagli ingombri macchina.
- › Ampio parabrezza anteriore con ampi vetri laterali e posteriori.
- › Posto di guida a misura d'uomo.
- › Disposizione ergonomica di tutta la strumentazione molto curata nei particolari.
- › Una reale protezione agli agenti esterni.



## ALLESTIMENTO STANDARD

- › Avvisatore acustico
- › Tappo con chiave per serbatoio carburante
- › Benna anteriore con denti imbullonati
- › Benna retroscavatore
- › Cabina ROPS/FOPS con impianto di riscaldamento e pressurizzazione, tergicristallo anteriore e posteriore con lavavetri
- › Cassette attrezzi di manutenzione
- › Catalogo ricambi
- › Cintura di sicurezza
- › Differenziale autobloccante proporzionale sull'assale anteriore e posteriore
- › Dispositivo di sicurezza blocco bracci e benna
- › Dispositivo di sicurezza blocco braccio retroscavatore
- › Dispositivo posizionamento benna pala
- › Fari di lavoro
- › Gancio di traino
- › Insonorizzazione
- › Lampada rotante
- › Manuale uso e manutenzione
- › Omologazione per la circolazione stradale
- › Specchi retrovisori
- › Strumentazione cruscotto completa

## ALLESTIMENTI OPTIONAL

### Pala

- › Attacco rapido idraulico o meccanico
- › Benna miscelatrice
- › Benna multiuso 4 in 1
- › Braccio con trinciatrice idraulica
- › Dispositivo per diminuire la velocità di avanzamento
- › Forche universali di sollevamento
- › Fresa per asfalto/cemento
- › Fresa per neve
- › Lama sgombraneve o a vomere
- › Lama livellatrice angle-tilt dozer
- › Martello demolitore a mano
- › Spazzola rotante o spazzatrice
- › Trencher

### Retroscavatore

- › Attacco rapido benna retroscavatore
- › Benna con espulsore meccanico
- › Benna a polipo
- › Benna pulizia fossi oppure scavaforesi
- › Benna rovescia di varie lunghezze
- › Braccio estensibile
- › Martello demolitore idraulico
- › Trincia idraulica
- › Trivella idraulica



**Venieri** SPA  
MACCHINE MOVIMENTO TERRA

Via Piratello, 106 - 48022 Lugo (RA) ITALY  
Tel. +39 0545 904411 Fax +39 0545 30389  
e-mail: info@vf-venieri.com [www.vf-venieri.com](http://www.vf-venieri.com)

**Servizio Ricambi**  
Tel. +39 0545 904429 Fax +39 0545 24555  
e-mail: ricambi@vf-venieri.com



**Venieri** SPA

**1.33B**

MINI PALA  
MINI TERNA  
4 RUOTE STERZANTI

UP133B\_AIT\_protetto grafico



**VF 1.33B**

LA TERNA E PALA  
COMPATTA  
INTERPRETATA  
DA VENIERI.



La **terna compatta 4x4x4** che ha raggiunto l'obiettivo di essere una macchina che può intervenire come skid loader e insieme come miniescavatore ma che supera i limiti del singolo skid e del singolo miniescavatore. In versione pala o terna, essa rappresenta l'unica soluzione che risponde alla filosofia Venieri in materia di macchine compatte: un prodotto unico, superiore in termini di produttività, efficienza, flessibilità e con bassi costi di manutenzione. L'unico porta utensili in grado di risolvere tutte le problematiche degli ambienti stretti e dimensioni ridotte in:

- › **MOVIMENTO TERRA:** scavare, sterrare, rompere, riempire, livellare, ecc.
- › **EDILIZIA:** trasportare materiali, aprire trincee, posare letti drenanti, ricoprire, livellare, ecc.
- › **STRADE E CONDUTTURE:** rimozione del manto stradale, distribuzione dei materiali stabilizzanti, apertura e chiusura di canali per cavi e tubazioni, ecc.
- › **ENTI PUBBLICI/AREE VERDI:** decespugliare, piantare alberi, sgomberare aree innevate, spargere agenti antigelo, pulire manti stradali, ecc.

Agilità e rapidità di spostamento, la globale possibilità di affrontare ogni sorta di lavoro pubblico, una velocità di trasferimento, un dimensionamento particolarmente compatto e raggi di sterzata senza uguali Vi permettono di lavorare senza disturbare il mondo che vi circonda e rendono la **VF 1.33** la soluzione indispensabile ed economica per qualsiasi lavoro pubblico.

**Venieri**  
POTENZA ALL'ECCELLENZA

## SPECIFICHE TECNICHE

### MOTORE DIESEL

Motore: 4 cilindri, iniezione indiretta, raffreddamento ad acqua, filtrazione a secco.  
Motore emisionato secondo la Direttiva CEE 97/68 - Stage IIIA.  
Tipo ..... Perkins 404D - 22  
Potenza max. .... 36kW - 52 CV  
Regime di taratura rpm ..... 2.800  
Potenza di taratura secondo ISO/TR 14396 .. 36 kW - 49 CV  
Potenza di taratura secondo EEC/80/1269 ..... 36 kW - 49 CV  
Cilindrata ..... cm<sup>3</sup> 2.216  
Alesaggio ..... mm 84  
Corsa ..... mm 100

### SISTEMA ELETTRICO

Batteria ..... 12 Volt  
Capacità ..... 60 Ah  
Alternatore ..... 480 W  
Allarme retromarcia ..... Standard  
Cablaggi conformi alle normative ..... IP 67 - DIN 40050

### TRASMISSIONE

Idrostatica a regolazione automatica di potenza in circuito chiuso con pompa e motore a cilindrata variabile.  
Due velocità avanti/indietro con comando elettrico a leva unica.

1ª marcia km/h	avanti	indietro
2ª marcia km/h	0÷8	0÷8
	0÷20	0÷20

### ASSALI

Trazione integrale.  
Differenziali autobloccanti proporzionali.  
Riduttori epicicloidali sulle 4 ruote.  
Assale anteriore sterzante e oscillante con escursione di 15°.  
Assale posteriore sterzante e fisso al telaio.

### IMPIANTO FRENANTE

Freno di servizio: idraulico a disco sull'albero di trasmissione.  
Freno di stazionamento: a disco sull'albero della trasmissione con azionamento manuale.

### PNEUMATICI

Standard ..... 10,0/75 x 15,3 - 8 pr.

### IMPIANTO DI STERZO

Sterzata servo-assistita a mezzo idroguida LOAD SENSING.  
Raggio di sterzata interno pneumatici ..... mm 800  
Raggio di sterzata esterno pneumatici ..... mm 2.150  
Raggio di sterzata esterno benna ..... mm 2.700

### IMPIANTO IDRAULICO

Pompa singola ad ingranaggi con valvola prioritaria LOAD SENSING per il circuito di sterzata.  
Distributore modulare a 3 sezioni per la pala e distributore modulare a 6 sezioni per il retroscavatore

Martineti a doppio effetto.  
Radiatore di raffreddamento olio idraulico.  
Filtro a portata totale sul circuito di ritorno.

Portata max	lt/1'	56
Pressione taratura caricatore	bar	190
Pressione taratura sterzo	bar	140
Martinetto sollevamento	mm	90x455
Martinetto benna	mm	65x500
Tempo di ciclo	sec	8,5

### Comandi pala

Leva di comando singola con sollevamento a 4 posizioni e movimento benna a 3 posizioni.

### Comandi retroscavatore

Due leve di comando a "cloche".  
Due stabilizzatori indipendenti a comando idraulico.  
Traslazione laterale con quattro bloccaggi idraulici.

### RIFORMIMENTI

Motore	lt	10
Differenziale anteriore + ripartitore	lt	2,9
Differenziale posteriore	lt	2,24
Circuito idraulico	lt	55
Circuito freni	lt	0,25
Combustibile	lt	46
Radiatore acqua	lt	14

### CARATTERISTICHE TECNICHE

#### Pala:

Capacità benna standard	m <sup>3</sup>	0,40
Larghezza benna	mm	1.400
Forza di strappo	kg	2.560

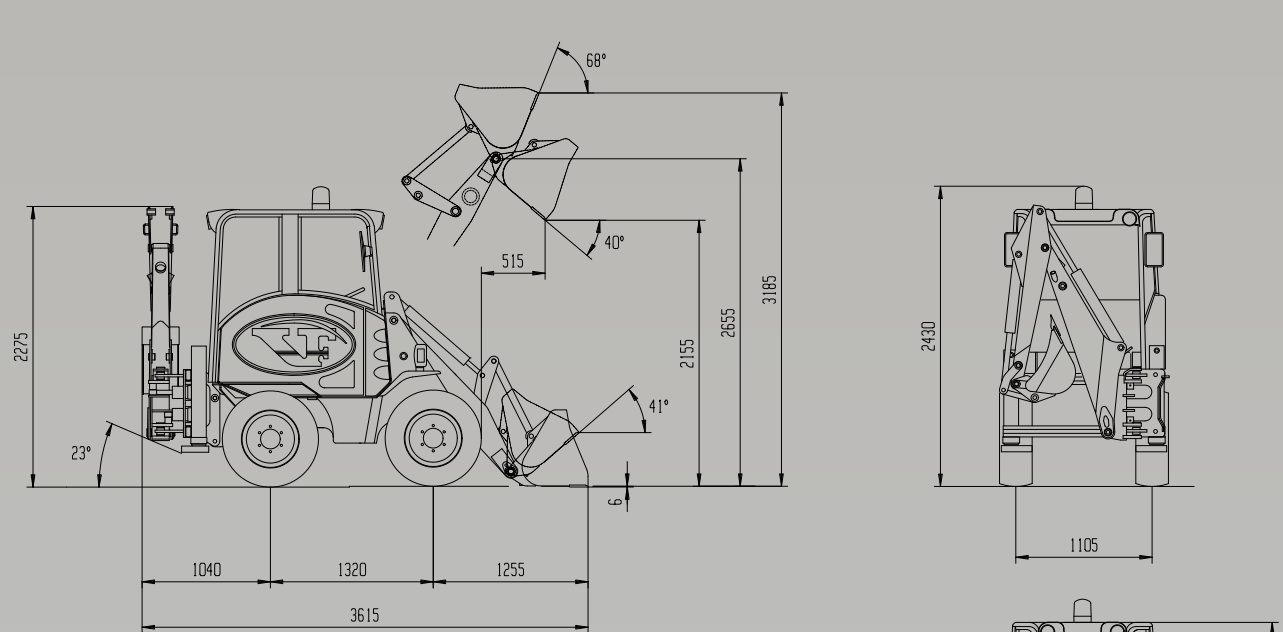
#### Retroscavatore:

Tipo	VF	2,75
Capacità benna standard	lt	45
Larghezza benna	mm	300
Forza penetrazione braccio scavo	kg	1.400
Forza rottura massima al dente benna	kg	2.600
Capacità sollevamento al perno alla max altezza	kg	700
Brandeggio		180°
A - Max profondità di scavo	mm	2.750
(Telesc.)	mm	3.250
B - Profondità di scavo standard	mm	2.600
(Telesc.)	mm	3.100

### DIMENSIONI E PESI

Lunghezza max. in trasferimento pala	mm	3.400
Lunghezza max. in trasferimento terna	mm	3.750
Larghezza max. in posizione di trasferimento	mm	1.400
Larghezza esterna pneumatici	mm	1.320
Carreggiata	mm	1.105
Luce libera	mm	270
Peso operativo standard (versione pala)	kg	2.850
Peso operativo standard (versione terna)	kg	3.000
Peso massimo consentito	kg	4.000

Le illustrazioni di questo depliant non mostrano necessariamente il prodotto in versione standard. I dati indicati nel presente depliant hanno solamente valore indicativo. La VF Venieri S.p.a. si riserva il diritto di modificarli in qualsiasi momento e senza alcun preavviso, nella costante ricerca di migliorare i propri prodotti.

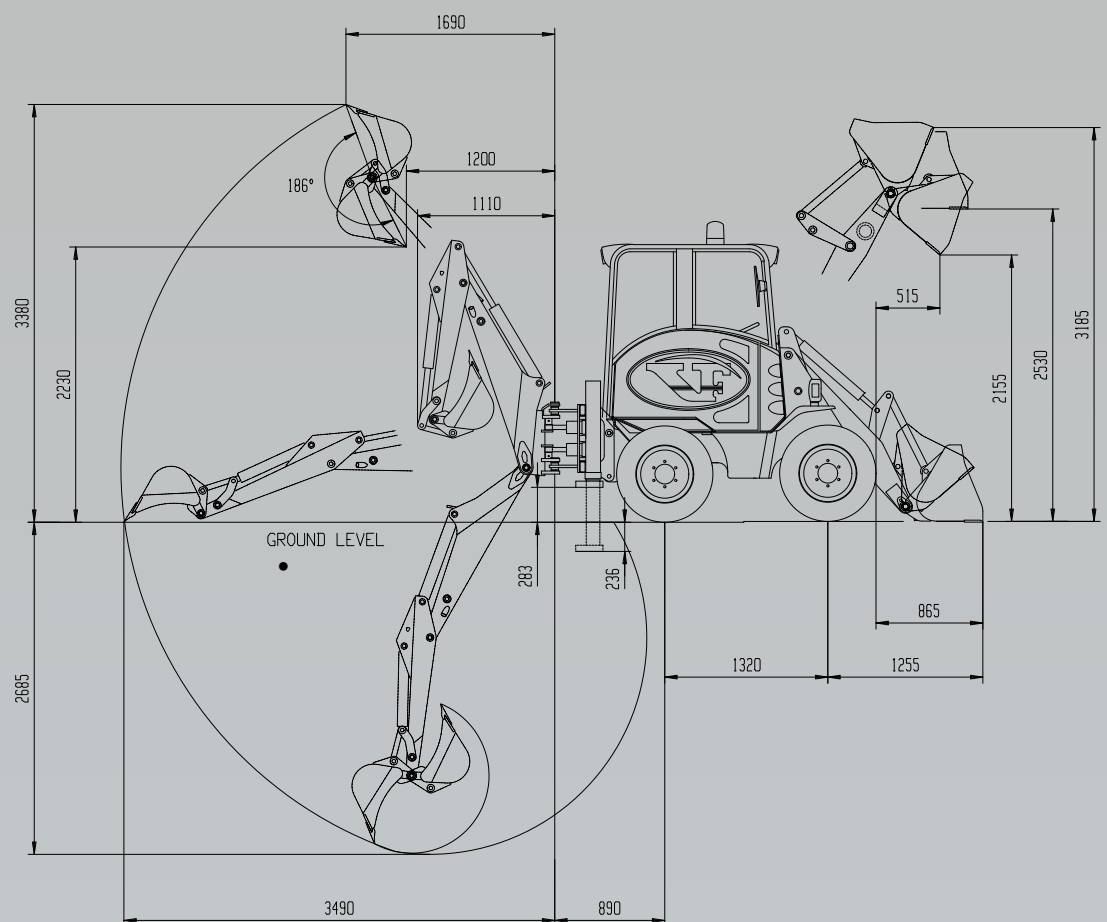


### Prestazioni carico benna (kg)

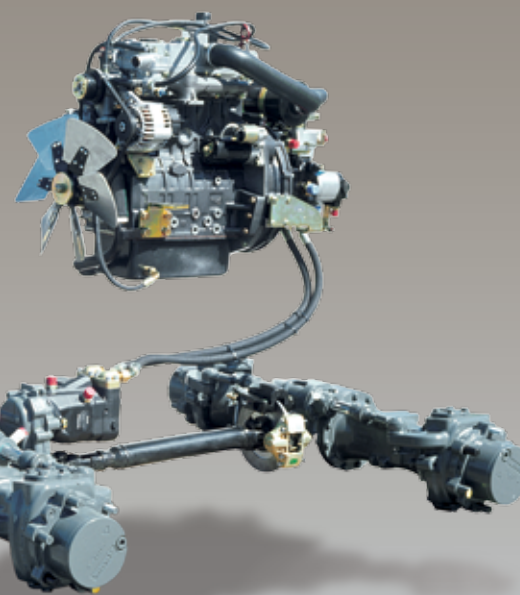
Carico statico di ribaltamento, macchina sterzata	1.500
Carico operativo (50%)	750

### Carico forche (kg) - centro del carico a 500 mm

Carico statico di ribaltamento, macchina sterzata	1.200
Carico operativo EN 474-3 (80%)	950
Carico operativo EN 474-3 (60%)	750
Carico operativo DIN 24094 (50%)	600



Perkins  
Rexroth  
Bosch Group



### MOTORE DIESEL

La VF 1.33 Venieri è dotata di un motore sperimentato in tutto il mondo e prodotto da Perkins, il più importante costruttore di motori diesel. Migliaia di ore di prova in tutte le condizioni climatiche garantiscono un motore capace di offrire prestazioni di economicità ed affidabilità giorno per giorno. Prodotto in base alle specifiche richieste da Venieri, questo motore a 4 cilindri, conforme alla normativa sulle emissioni, offre eccezionali caratteristiche di potenza e coppia, in grado di consentire operazioni graduali ed ad alto rendimento.

### TRASMISSIONE IDROSTATICA

La trasmissione idrostatica unita ai due assali motori e sterzanti, entrambi provvisti di differenziali autobloccanti automatici al 40%, adeguano automaticamente la VF 1.33 alle Vs. esigenze.

La variazione continua del rapporto di trasmissione unito al sistema antislittamento, un vero gioiello della tecnologia, permette al motore di trasmettere alle ruote tutta la sua potenza senza interruzione, lavorando sempre in una gamma di regime ottimale; inoltre consente:

- » Utilizzo di tutta la potenza anche a bassi regimi
- » Controllo del carico e quindi dei consumi del motore diesel
- » Ottima distribuzione della potenza tra trasmissione ed idraulica
- » Velocità bassissime e costanti per attrezzature speciali
- » Limitata usura freni per la possibilità di usare la decelerazione idrostatica
- » Inversione di marcia senza l'obbligo di arrestare la macchina
- » Confort in trasferimento anche alla massima velocità di 20 Km/h

**VENIERI**

**1.33B** MINI PALA E MINI TERNA  
4 RUOTE STERZANTI